

ednet.

Enceinte de poche



Manuel

Contenu :

- 1 Mini enceinte
- 1 câble USB
- 1 Notice d'emploi

Description :



- | | |
|------------------------------|-----------------------------------|
| 1. Couvercle en métal | 2. Trou pour dragonne |
| 3. Port USB | 4. Jack audio 3,5 mm |
| 5. Voyant d'alimentation LED | 6. Bouton Marche/Arrêt et volume. |

Appareils compatibles et charge :

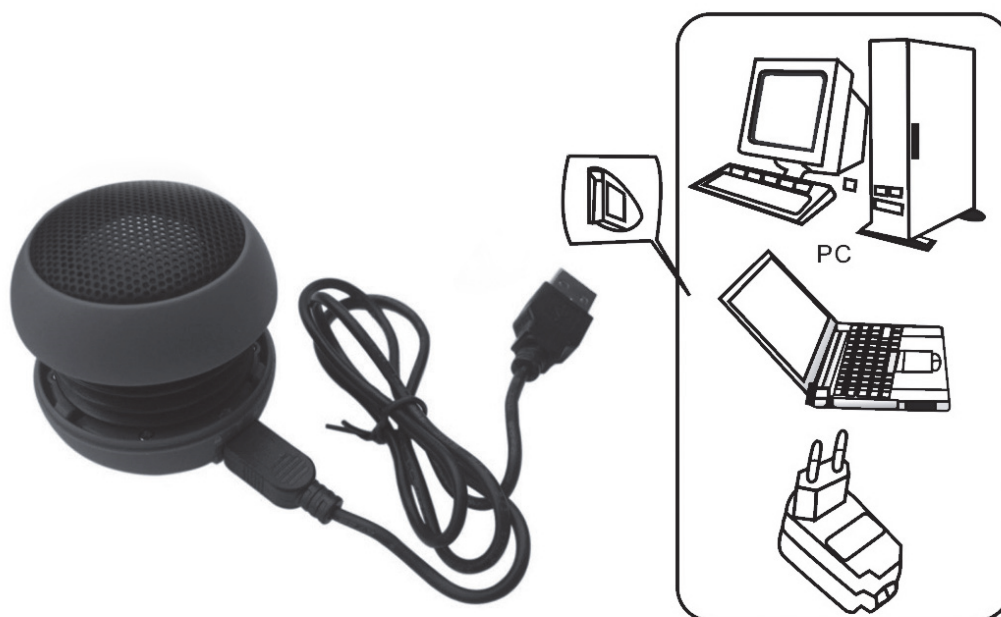


Compatible également avec toutes les sources audio de niveau ligne :

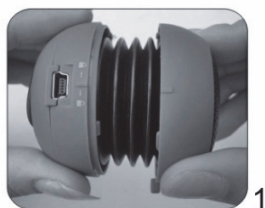


Chargement de la pile :

Reliez le port USB du haut-parleur au port USB d'un ordinateur ou d'un adaptateur secteur.



Ouverture et fermeture de l'enceinte capsule :



- **Étape 1**
Alignez les repères au port USB comme illustré.



- **Étape 2**
Poussez les deux côtés jusqu'à ce qu'ils se touchent



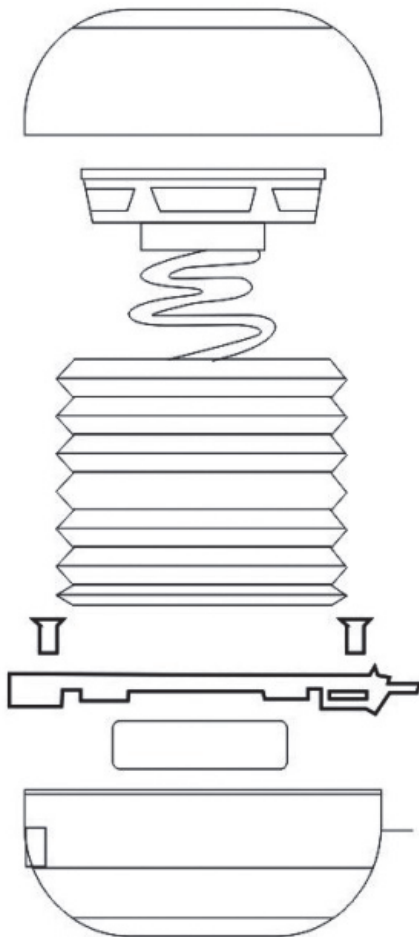
- **Étape 3**
Assurez-vous que les repères des deux côtés coïncident comme illustré



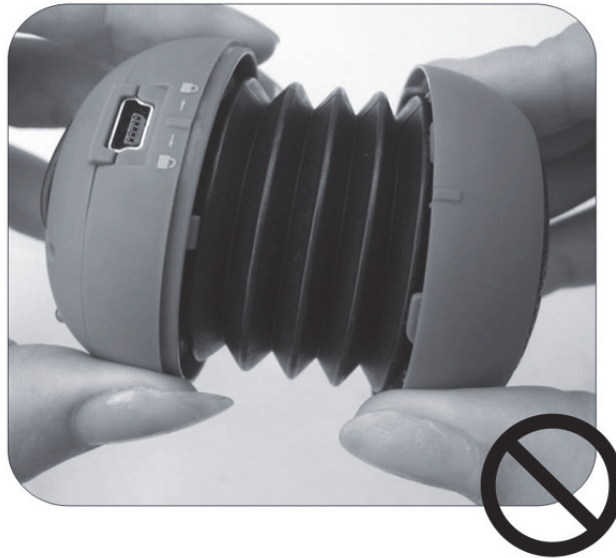
- **Étape 4**
Tournez dans le sens horaire pour verrouiller la capsule. Tournez dans le sens antihoraire pour déverrouiller la capsule

Spécifications :

- Puissance de sortie : 3 W
- Valeurs nominales : 1,8 W
- Dimensions : L 55 x P 55 x H 35 mm
- Réponse en fréquence : 100 Hz ~ 20 kHz
- Rapport signal sur bruit : 85 dB
- Tension de la batterie : 3,7 V
- Capacité de la batterie : 150 mAh



NE DEPLOYEZ PAS LE RESONATEUR PLUS QU'IL N'EN FAUT



Remarque :

L'enceinte ne nécessite que quatre heures pour être complètement rechargée. Si l'enceinte est surchargée, il se peut que la qualité du son se dégrade. L'enceinte est capable de s'autoréguler, il suffit donc de l'utiliser normalement pour écouter votre musique. Vous remarquerez que la qualité sonore redevient optimale au bout d'un laps de temps.