



Conjunto de Extensores 4K HDMI, 4K2K/60Hz



Manual

DS-55204

O kit extensor de 4K Digitus, 4K2K/60Hz oferece uma solução de extensão de até 60 m para os mais elevados requisitos, quer para a representação gráfica de alta resolução, como também para a reprodução de vídeo absolutamente fluida. Suporta sinal vídeo e áudio digital 4K2K/60 Hz, num comprimento máximo até 30 m. Os conteúdos 4K2K/30 Hz podem ser transmitido até 60 m. São suportados cabos de rede UTP/STP CAT 6, 6a bem como 7 (em conformidade com a norma IEEE-568B). É constituído por uma unidade transmissora, bem como uma unidade recetora. Também são fornecidas duas unidades de infravermelhos (transmissor, recetor), através das quais pode ser utilizado o controlo remoto para controlar a fonte de entrada ligada.

Instruções Importantes de Segurança:

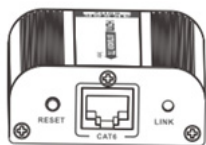
1. Não misture o RJ45 para o emissor HDMI com o RJ45 para recetor HDMI antes da instalação.
2. Não ligue a ficha quando está em funcionamento.
3. Utilize apenas uma fonte de alimentação CC5V. Se utilizar adaptadores que não são fornecidos pelo fabricante, certifique-se de que as especificações são equiparadas.

Características

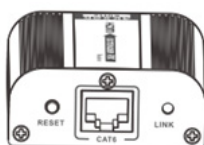
1. HDMI2.0 suportado, compatível com HDCP2.2
2. Maior resolução suportada 4Kx2K@60Hz
3. Transmissão através de CAT 6/6A/7 individual
4. Função pass back IV suportada (Alcance de IV suportado de 20~60KHz)
5. Distância suportada até 60 m no caso de 4K@30Hz e 30 m no caso de 4K@60Hz
6. Ligar e reproduzir
7. Revestimento metálico, estável e duradouro.

Conteúdo da Embalagem

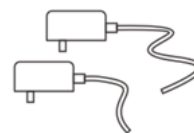
- 1 x Unidade transmissora de Extensor 4K HDMI
- 1 x Unidade recetora de Extensor 4K HDMI
- 2 x Unidades de fonte de alimentação: CC 5V/1A
- 1 x Unidade transmissora de IV
- 1 x Unidade recetora de IV
- 1x Manual de instruções



1 x Unidade transmissora



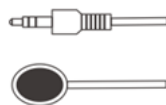
1 x Unidade recetora



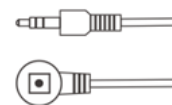
2 x CC 5V/1A



1 x Manual do utilizador



1 x Cabo de extensão e ampliação IV



1 x Cabo de extensão recetor IV

Especificações

Item		Descrição	
Modelo		DS-55204	
Função	Tipo de produto	Extensor HDMI2.0 através de CAT 6	
	Características	Extensor HDMI2.0 através de CAT 6, 30 m com 4K@60Hz, 60 m com 4K @30Hz, zero latência	
Desempenho e Interface HDMI	Velocidade de transferência máx.	18 Gbps	
	Profundidade de cor	12 bits	
	Versão HDMI	HDMI2.0	
	Versão HDCP	HDCP2.2	
	Resolução de vídeo suportada	480i@60Hz, 480p@60Hz, 576i@50Hz, 576p@50Hz, 720p@50/60Hz, 1080i@50/60Hz, 1080p@50/60Hz, 4Kx2K@24/25/30/60Hz	
	Formatos de áudio suportados	LPCM	
	Conector	RJ45	
	Latência	zero latência	
	Entrada e saída de sinal TMDS	0,5 – 1,5Vp-p(TMDS)	
	Entrada e saída de sinal DDC	5Vp-p(TTL)	
PSU	Adaptador	Tensão	CC5V/1A
		Consumo de energia	TX<2,5W RX<3W
Nível de proteção	Proteção ESD	1a (descarga de contacto) nível 3 1b (descarga de caixa de ar) nível 3 Padrão internacional IEC61000-4-2	
Ambiente de funcionamento	Temperatura de funcionamento	0°C – 50°C (32°F – 122°F)	
	Temperatura de armazenamento	-20°C – 60°C (-4°F – 140°F)	
	Humidade relativa	0~90% RH (Sem condensação)	

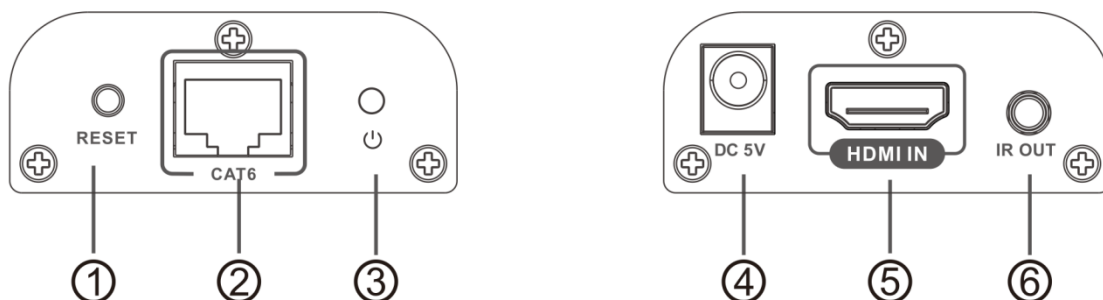
Propriedades do corpo	Dimensões	77,49 × 56,15 × 22,66mm
	Material	Liga de Alumínio + painel de cristal
	Peso	TX: 80g RX: 80g
	Cor	preto
	MTBF (Tempo médio entre falhas)	>30000Horas
Acessórios:	2 x Adaptadores de alimentação 5V1A 1 x Emissor de IV 1 x Recetor de IV 1 x Manual do utilizador	

Requisitos de instalação

1. Dispositivo fonte HDMI (placa gráfica, DVD, PS3), monitor HD, como câmaras, etc.
2. Dispositivos de visualização HDMI como SDTV, HDTV e projetores com porta HDMI.
3. Cabo CAT 6/CAT 6A/CAT 7. Siga o padrão IEEE-568B.
(Para estar em conformidade com a regulamentação CE. Recomenda-se utilizar um cabo de rede blindado para evitar interferências.)

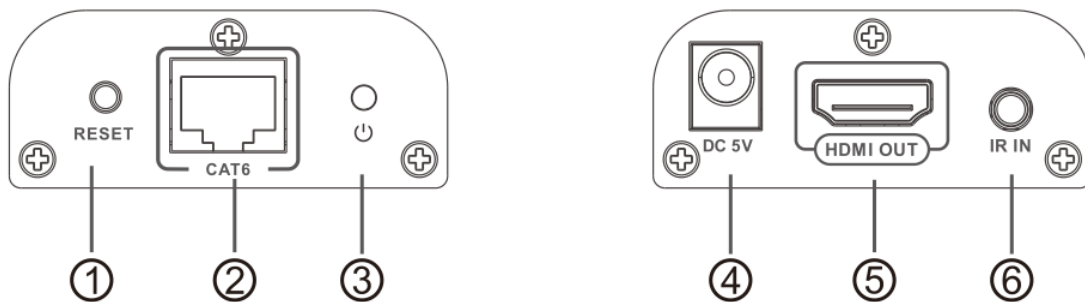
Interfaces

1. Unidade transmissora (TX)



① Botão de Reset	Prima para reiniciar a unidade
② Saída de sinal RJ45	Saída de sinal HDMI codificada
③ Indicador de alimentação	O indicador LED acende quando ligar a alimentação
④ Entrada CC5V	Ligue à fonte de alimentação
⑤ Entrada de sinal HDMI	Ligue ao dispositivo fonte
⑥ Saída de sinal IV	Ligue ao cabo de extensão e ampliação IV

2. Unidade recetora (RX)



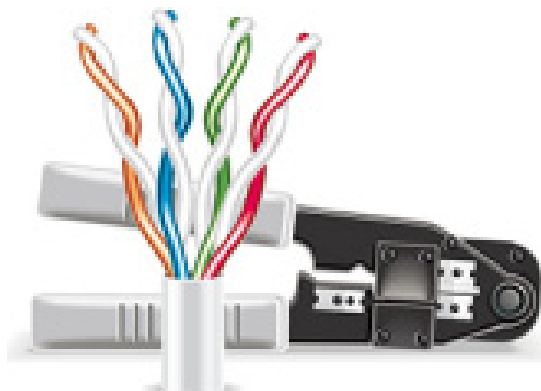
① Botão de Reset	Prima para reiniciar a unidade
② Entrada de sinal RJ45	Entrada de sinal HDMI codificada
③ Indicador de alimentação	O indicador LED acende quando ligar a alimentação
④ Entrada CC5V	Ligue à fonte de alimentação do visor
⑤ Saída de sinal HDMI	Ligue ao dispositivo de visualização
⑥ Entrada de sinal IV	Ligue ao cabo de extensão do recetor IV

Procedimentos de instalação

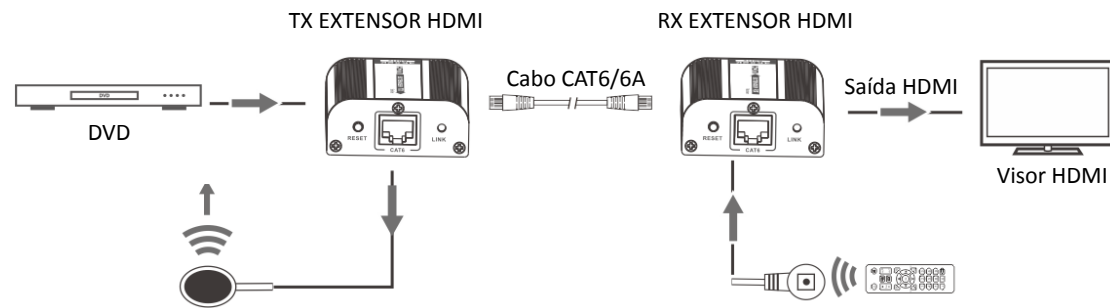
1. Como criar um cabo de rede CAT 6?

Em conformidade com a norma IEEE-568B:

- 1-Laranja/branco
- 2-Laranja
- 3-Verde/branco
- 4-Azul
- 5-Azul/branco
- 6-Verde
- 7-Castanho/branco
- 8-Castanho



2. Ligação



3. Instruções de ligação

- Ligue o dispositivo fonte à unidade transmissora (TX) e o dispositivo de visualização à unidade recetora (RX) através dos cabos HDMI.
- Ligue a unidade transmissora (TX) e a unidade recetora (RX) através dos cabos de rede (CAT 6, CAT 6A ou CAT 7).
- Ligue as fontes de alimentação e o extensor HDMI funcionará.

4. Guia de Utilização do IV

- O cabo de extensão do amplificador IV deve ser ligado à porta de saída IR OUT do TX (Transmissor) do extensor HDMI, e o cabo de extensão do recetor IV deve ser ligado na porta de entrada IR IN da unidade RX (recetor).
- O emissor do amplificador de IV deve estar o mais próximo possível da janela do emissor de IV do dispositivo de fonte do sinal.
- Utilizar o controlo remoto de IV do dispositivo fonte do sinal na direcção do recetor IV (ligado ao RX), para controlar remotamente a fonte de reprodução multimédia.

FAQ

P: Não há nenhuma saída no ecrã quando todas as ligações estão corretas?

R:

1. Verifique e certifique-se de que o visor/monitor suporta o sinal HDMI vindo do dispositivo fonte.
2. Certifique-se de que os cabos HDMI suportam 4Kx2K, se o sinal de saída do dispositivo fonte tiver uma resolução de 4Kx2K.
3. Verifique e certifique-se de o cabo de rede está bem inserido na porta RJ45.
4. Reinicie o transmissor ou o recetor ao premir o botão reset.

P: O visor/monitor ficou preto?

R:

1. Verifique e confirme se o comprimento do cabo de rede se encontra dentro da distância de utilização:
CAT 6 para 60m@4Kx2K@30Hz,
CAT 6 para 30m@4Kx2K@60Hz
2. Reinicie a unidade transmissora para restabelecer a ligação.

P: A cor está estranha ou não há nenhuma saída de áudio?

R:

Reinicie a unidade transmissora para restabelecer a ligação.