



## 4K HDMI extenderset, 4K2K/60Hz



### Handleiding

DS-55204

De Digitus 4K uitbreidingsset, 4K2K/60Hz, biedt een uitbreidingsoplossing tot 60 m die voldoet aan de allerhoogste eisen, zowel voor grafische afbeeldingen met hoge resolutie als voor absoluut vloeiende videoweergave. Het verzendt digitale 4K2K/60Hz video- en audiosignalen tot een maximale lengte van maximaal 30 meter. 4K2K/30Hz-inhoud kan tot maximaal 60 meter worden verzonden. Ondersteuning van UTP/STP CAT 6, 6a en 7 netwerkkabels (volgens de norm IEEE-568B). Deze bestaat uit zowel een zend- als ontvangsteenheid. Inbegrepen zijn twee infrarood-eenheden (zender, ontvanger) die kunnen worden gebruikt om de aangesloten ingangsbron te bedienen.

## Belangrijke Veiligheidsinstructies:

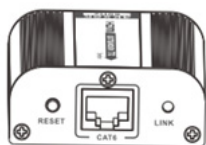
1. De HDMI naar RJ45 zender en RJ45 naar HDMI ontvanger vóór de installatie niet met elkaar verwarren.
2. Doe geen hot-swapping wanneer het apparaat werkt.
3. Gebruik uitsluitend DC5V voeding. Controleer of de specificaties overeenkomen als u adapters gebruikt die niet zijn geleverd door onze fabriek.

## Eigenschappen

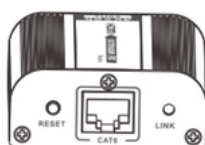
1. Ondersteunt HDMI2.0, compatibel met HDCP2.2
2. Ondersteunt de hoogste resolutie 4Kx2K@60Hz
3. Signaaloverdracht voor enkele CAT 6/6A/7
4. Ondersteunt IR retourfunctie (IR bereikondersteuning 20~60KHz)
5. Ondersteunt afstanden tot op 60m met 4K@30Hz en 30m met 4K@60Hz
6. Plug & Play
7. Metalen behuizing, stabiel en duurzaam

## Inhoud van de verpakking

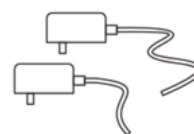
- 1x 4K HDMI Extender zendereenheid
- 1x 4K HDMI Extender ontvangerenheid
- 2x Voedingseenheid: DC 5V/1A
- 1x IR zendereenheid
- 1x IR ontvangerenheid
- 1x Instructiehandleiding



Zenderenheid ×1stuk



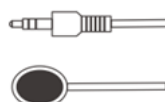
Ontvangerenheid ×1stuk



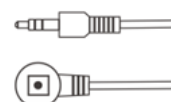
DC5V/1A ×2stuks



Gebruikshandleiding  
×1stuk



IR blaster verlengkabel  
×1stuk



IR ontvanger verlengkabel  
×1stuk

## Specificaties

Onderdeel		Beschrijving	
Model		DS-55204	
Functie	Producttype	<b>HDMI2.0 Extender over CAT 6</b>	
	Eigenschappen	HDMI2.0 extender over CAT 6, 30m met 4K@60Hz, 60m met 4K @30Hz, geen latentie	
HDMI prestatie en interface	Max. overdrachtsnelheid	18Gbps	
	Kleurdiepte	12bit	
	HDMI-versie	HDMI2.0	
	HDCP-versie	HDCP2.2	
	Ondersteunde beeldschermresolutie	480i@60Hz, 480p@60Hz, 576i@50Hz, 576p@50Hz, 720p@50/60Hz, 1080i@50/60Hz, 1080p@50/60Hz, 4Kx2K@24/25/30/60Hz	
	Ondersteunde audioformaten	LPCM	
	Aansluiting	RJ45	
	Latentie	geen latentie	
	TMDS-signaal ingang en uitgang	0,5~1,5Vp-p(TMDS)	
	DDC-signaal ingang en uitgang	5Vp-p(TTL)	
PSU	Adapter	Spanning	DC5V/1A
		Stroomverbruik	TX<2,5W RX<3W
Beschermingsniveau	ESD-bescherming	1a (contactontlading) niveau 3 1b (luchtspleetontlading) niveau 3 Internationaal standaard IEC61000-4-2	
Bedrijfsomgeving	Bedrijfstemperatuur	(0°C~50°C) 32°F~122°F	
	Opslagtemperatuur	(-20°C~60°C) -4°F~140°F	
	Relatieve luchtvochtigheid	0~90% RH (zonder condens)	

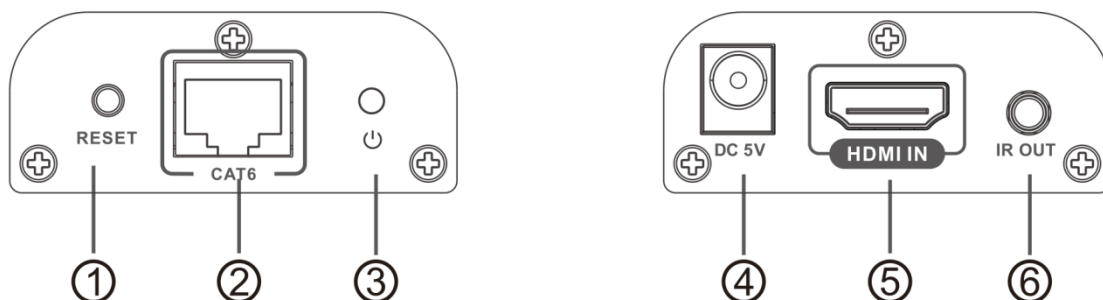
<b>Eigenschappen behuizing</b>	Afmeting	77,49 x 56,15 x 22,66mm
	Materiaal	Aluminium legeringmateriaal + kristalpaneel
	Gewicht	TX: 80g RX: 80g
	Kleur	zwart
	MTBF (gemiddelde tijd tussen storingen)	>30000 uur
<b>Accessoire:</b>	5V1A stroomadapter x 2 IR zender x 1 IR ontvanger x 1 Gebruikershandleiding x 1	

## Installatievereisten

1. HDMI bronapparaat (videokaart van computer, DVD, PS3) HD monitoring zoals een camera, enz.
2. HDMI-scherm, zoals SDTV, HDTV, en projector met HDMI-poort.
3. CAT 6/CAT 6A/CAT 7 kabel. Volgens standaard IEEE-568B.  
(Om te voldoen aan CE voorschriften. Het is raadzaam een afschermende netwerkkabel te gebruiken om interferentie te voorkomen)

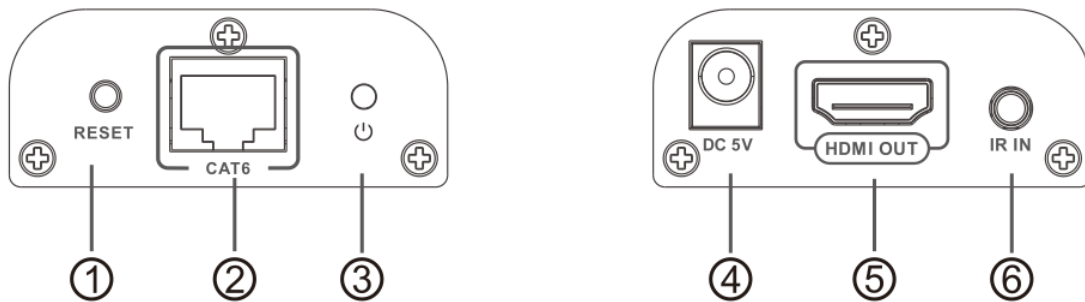
## Interfaces

### 1. Zender (TX)



①	Resettoets	Indrukken om het apparaat te herstarten
②	RJ45-sigitaaluitgang	Gecodeerd HDMI-uitgangssignaal
③	Aan/uitindicator	LED-indicator brandt wanneer ingeschakeld
④	DC5V ingang	Aansluiten op de voeding
⑤	HDMI-sigaaingang	Verbinden met het bronapparaat
⑥	IR-sigitaaluitgang	Aansluiten op IR blaster verlengkabel

## 2. Ontvanger (RX)



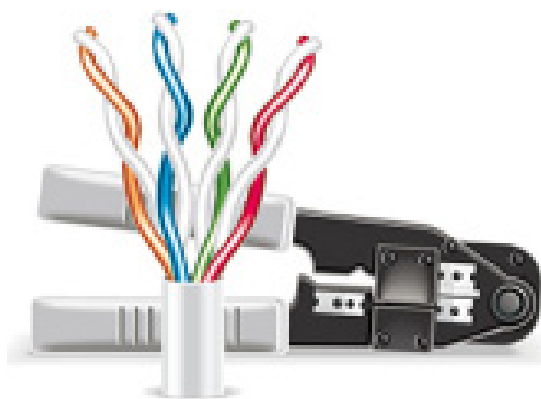
①	Resettoets	Indrukken om het apparaat te herstarten
②	RJ45-sigaaingang	Gecodeerde HDMI-ingangssignaal
③	Aan/uitindicator	LED-indicator brandt wanneer ingeschakeld
④	DC5V ingang	Aansluiten op schermvoeding
⑤	HDMI-sigitaaluitgang	Verbinden met het weergaveapparaat
⑥	IR-sigaaingang	Aansluiten op IR ontvanger verlengkabel

## Procedures voor installatie

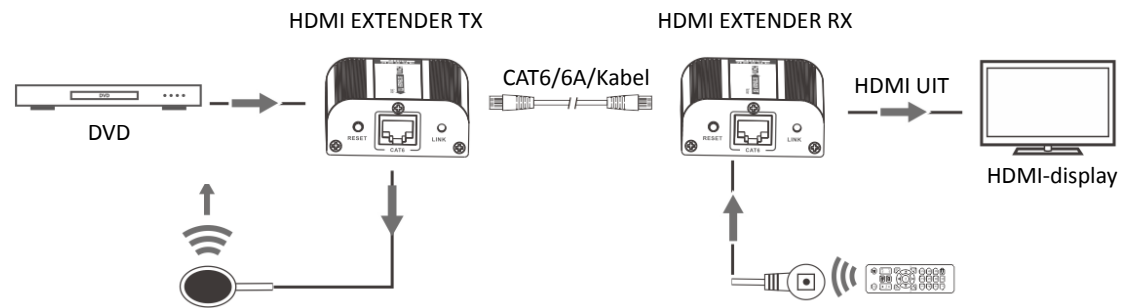
### 1. Hoe maak ik een CAT 6 netwerkkabel?

Volgens de standaard van IEEE-568B:

- 1-Oranje/wit
- 2-Oranje
- 3-Groen/wit
- 4-Blauw
- 5-Blauw/wit
- 6-Groen
- 7-Bruin/wit
- 8-Bruin



## 2. Aansluiting



## 3. Verbindingsinstructie

- Sluit het bronapparaat aan op de zendereenheid (TX) en het weergave-apparaat op de ontvangerenheid (RX) via HDMI-kabels.
- Sluit de zendereenheid (TX) en ontvangerenheid (RX) aan via netwerkkabels (CAT 6, CAT 6A of CAT 7).
- Sluit de voedingsbronnen aan en deze HDMI extender is gereed voor gebruik

## 4. IR gebruikshandleiding

- De verlengkabel van de IR-blaster dient in de "IR UIT"-poort van de TX (Zender) van de HDMI-extender te worden gestoken en de verlengkabel van de IR-ontvanger in de "IR IN"-poort van de RX-eenheid (ontvanger).
- De zender van de IR blaster dient zo dicht mogelijk bij het IR ontvangstvenster van het signaalbronapparaat te worden geplaatst.
- Gebruik de IR-afstandsbediening van het signaalbronapparaat richting de IR-ontvanger (aangesloten op de RX) om de mediaweergave van de bron op afstand te bedienen.

## **Veelgestelde vragen**

**V: Er verschijnt niets op het scherm wanneer alle aansluitingen correct zijn?**

**A:**

1. Verifieer a.u.b. of de display/monitor het HDMI-signaal ondersteunt dat uit het bronapparaat komt.
2. Controleer a.u.b. of de HDMI-kabels 4K×2K ondersteunen als het uitgangssignaal uit het bronapparaat een resolutie heeft van 4K×2K.
3. Verifieer a.u.b. of de netwerkkabel goed is aangesloten op de RJ45-poort.
4. Herstart de zender of ontvanger door op de resettoets te drukken.

**V: Zwart scherm opgetreden op de display/monitor?**

**A:**

1. Verifieer a.u.b. of de lengte van de netwerkkabel binnen het bruikbare bereik valt:  
CAT 6 binnen 60m@4K×2K@30Hz,  
CAT 6 binnen 30m@4K×2K@60Hz
2. Reset de zender eenheid om de verbinding opnieuw tot stand te brengen

**V: De kleur wordt abnormaal of er is geen audio-uitvoer?**

**A:**

Reset de zender eenheid om de verbinding opnieuw tot stand te brengen