



HDMI-extenderset Full HD, 130 m



Handleiding DS-55101

De Digitus HDMI-uitbreidingsset, Full HD biedt een uitbreidingsoplossing tot 130 m voor de allerhoogste eisen. Deze draagt digitale video- en audiosignalen overeen maximale afstand tot 130 m over (via CAT 6). De hoogste ondersteunde videoresolutie is 1080p/60 Hz. CAT 5, CAT 5E en CAT 6 netwerkkabel worden ondersteund. Er zijn twee infraroodeenheden inbegrepen (zender, ontvanger) waarover de afstandsbediening van de aangesloten ingangsbron kan worden gebruikt. De connectiviteit wordt d.m.v. een ledaanduiding aangegeven.

Belangrijke veiligheidsvoorschriften

Gelieve de volgende veiligheidsinstructies aandachtig door te lezen voordat u het product installeert en gebruikt:

1. Doe geen hot-swapping wanneer het apparaat werkt.
2. Zorg ervoor dat u de zender (TX) en de ontvanger (RX), de IR-versterker en de IR-ontvanger niet verwisselt vóór de installatie.

Eigenschappen

1. Plug-and-play, zonder installatie.
2. Bevat een zender (TX) en een ontvanger (RX) die paarsgewijs werken.
3. Maximale zendafstand tot 120 m via CAT6-kabel, 100 m via CAT5E-kabel, 80 m via CAT5-kabel.
4. Ondersteunt IR-passback waardoor gemakkelijke afstandsbediening mogelijk is van het bronapparaat naar de ontvanger.
5. Ongecomprimeerd en zonder vertraging.
6. Ondersteunt resoluties tot Full HD 1080p@60Hz.
7. Compatibel met CAT5/5e/6 voor transmissie over lange afstanden.

Inhoud van de verpakking

- 1x HDMI-extender zendereenheid
- 1x HDMI-extender ontvangereenheid
- 2x Voedingseenheid: DC 5V/1A
- 1x IR zendereenheid
- 1x IR ontvangereenheid
- 1x Instructiehandleiding

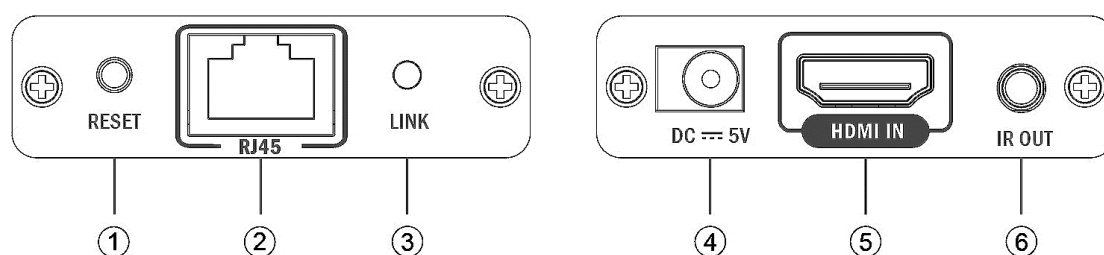
Specificaties		
Stroomvoorziening	Spanning/stroom	DC5V/1A
	Stroomverbruik	TX: 2W RX: <2W
HDMI prestaties en interface	HDMI compliantie	HDMI1.3
	HDCP-compliantie	HDCP1.4
	HDMI-resolutie	720x576@50Hz, 720x480@60Hz, 1280x720@60Hz, 1920x1080@60Hz, 640x480@60Hz, 800x600@60Hz, 1024x768@60Hz, 1280x800@60Hz, 1280x1024@60Hz, 1440x900@60Hz, 1680x1050@60Hz
	Ondersteunde audioformaten	PCM
	Maximale overdrachtssnelheid	10,2 Gbps
	TMDS-sigitaal ingang en uitgang	0,5~1,5Vp-p (TMDS)
	DDC-sigitaal ingang en uitgang	5Vp-p(TTL)
	Kabellengte invoer	≤8 m (AWG24)
	Kabellengte uitvoer	≤8 m (AWG24)
		CAT5
CAT5E		100m
CAT6		130m
Beschermingsniveau	Elektrostatische bescherming van het gehele apparaat	1a contactontladingsniveau 3, 1b luchtontladingsniveau 3, implementatie van de norm: IEC61000-4-2
Bedrijfsomgeving	Bedrijfstemperatuur	0 ~ 60°C
	Opslagtemperatuur	-10 ~ 70°C
	Vochtigheid (geen condensatie)	0~90%
Eigenschappen behuizing	Afmeting	69,57 (L) x 58,80 (B) x 16,10 (H) mm
	Materiaal	Aluminium legeringmateriaal + kristalpaneel
	Behandelingsproces	Zandstraling
	Kleur	Zwart
	Gewicht	TX: 70g, RX: 70g

Installatievereisten

1. HDMI-bronapparaat
(Grafische kaart, dvd, PS3, hd-monitor etc.)
2. HDMI-scherm, zoals SDTV, HDTV, en projector met HDMI-poort.
3. UTP/STP CAT5/5e/6-kabel, volgens norm IEEE-568B.

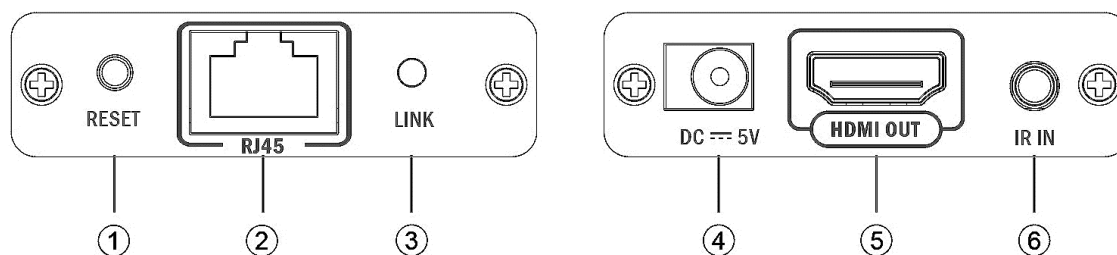
Paneelbeschrijving

Zender (TX)



- | | |
|-------------------------------|--|
| 1) Terugsteltoets | Herstart het apparaat |
| 2) RJ45-signaaluitgang | Netwerkkabel aansluiten |
| 3) LINK-indicator | De led brandt de hele tijd bij
HDMI-sigitaaloverdracht en knippert wanneer er
geen sigitaaloverdracht is |
| 4) Stroomingang | DC 5 V 1 A stroomadapter aansluiten |
| 5) HDMI-signaalingang | Bronapparaat aansluiten |
| 6) IR-signaaluitgang | Aansluiten op IR blaster verlengkabel |

Ontvanger (RX)

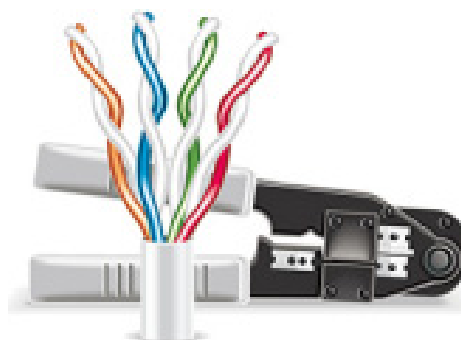


- | | |
|-------------------------|--|
| 1) Terugsteltoets | Herstart het apparaat |
| 2) RJ45-sig-naalingang | Netwerkkabel aansluiten |
| 3) LINK-indicator | De led brandt de hele tijd bij HDMI-sig-naaloverdracht en knippert wanneer er geen sig-naaloverdracht is |
| 4) Stroomingang | DC 5 V 1 A stroomadapter aansluiten |
| 5) HDMI-sig-naaluitgang | Weergaveapparaat aansluiten |
| 6) IR-sig-naalingang | Aansluiten op IR ontvanger verlengkabel |

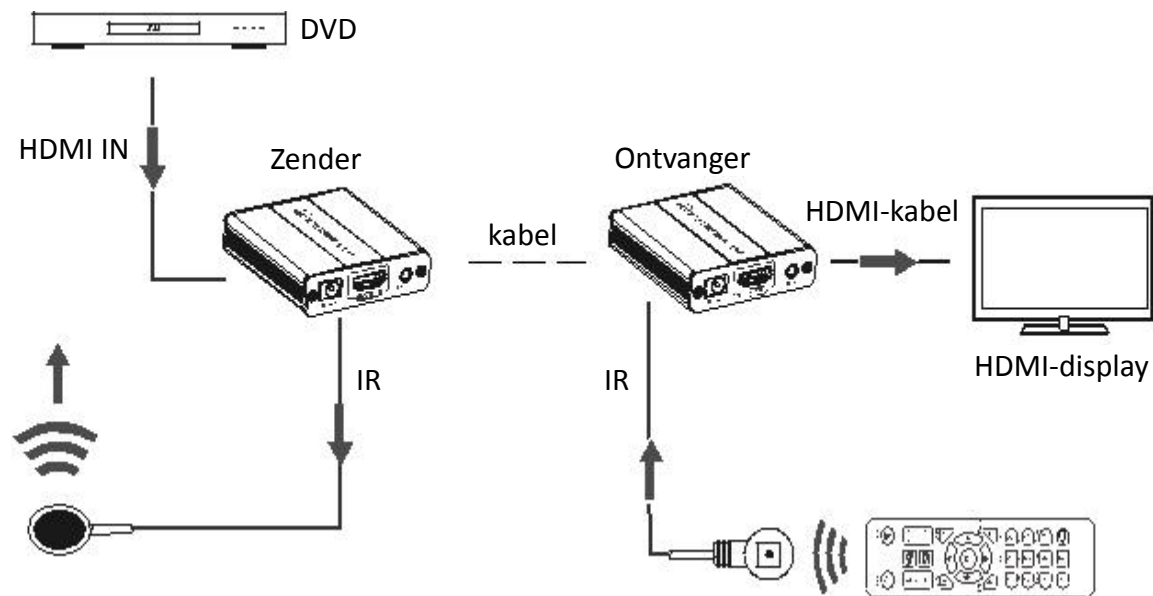
Installatie en verbinding

A. Hoe kunt u een CAT5/5E/6 netwerkkabel maken? Volg de norm IEEE-568B:

1. Wit en oranje
2. Oranje
3. Wit en groen
4. Blauw
5. Wit en blauw
6. Groen
7. Wit en bruin
8. Bruin



B. Aansluiting



C. Aansluiting

- 1) Sluit het bronapparaat aan op de zendereenheid (TX) en het weergave-apparaat op de ontvanger eenheid (RX) via HDMI-kabels
- 2) Verbind de zender (TX) en de ontvanger (RX) via netwerkkabels (CAT5, CAT5e of CAT6)
- 3) Sluit de voeding aan op de Zender en Ontvanger, beide apparaten zullen inschakelen en zichzelf initialiseren en deze HDMI-extender is gereed voor gebruik

D. IR gebruikshandleiding

- 1) De IR-versterker moet in de IR OUT-poort van de TX (zender) van de HDMI-extender steken, en de IR-ontvanger moet in de IR IN-poort van de RX (ontvanger) steken.
- 2) De zender van de IR blaster dient zo dicht mogelijk bij het IR ontvangstvenster van het signaalbronapparaat te worden geplaatst.
- 3) Gebruik de IR-afstandsbediening van de signaalbron in de richting van de IR-ontvanger (aangesloten op de RX), om de mediabestanden via afstandsbediening af te spelen.

• **Veelgestelde vragen**

V: Geen beeldinvoer?

A: 1) Controleer of alle kabels correct zijn verbonden;
2) Herstart de TX/RX met de "RESET"-knop.

V: Knippert de RX "LINK"-indicator de hele tijd?

A: 1) Zorg ervoor dat de netwerkkabelverbinding de norm IEEE568B volgt;
2) Controleer of de zender HDMI-sigitaal ontvangt;
3) Reset de zender en ontvanger en maak opnieuw verbinding.

V: Zijn de "LINK"-ledlampjes van de ontvanger de hele tijd aan maar is er geen beeld?

A: 1) Controleer of de monitor de huidige HDMI-sigitaalmodus ondersteunt
2) Controleer of de HDMI-kabel goed is aangesloten op de tv
3) Controleer of de netwerkkabel bestaat uit koperdraden.