



KM Switch mit Datentransfer-Funktion



Benutzerhandbuch

(DS-16101)

Inhaltsverzeichnis

Einführung3

Spezifikationen3

Hardware Installation4

Installation des Anwenderprogrammes5

Icon Status 10

Fernbedienungsfunktionen 10

Die Anwendung des USB Kabels KVM mit Data Link 11

Bemerkung 12

KM Switch mit Datentransfer-Funktion

Einführung

Der KM Switch mit Datentransfer-Funktion erlaubt den Zugriff zu zwei Computer und den zugehörigen Monitoren mit gemeinsamer Nutzung von einer einzelnen Tastatur und Maus, um zwischen zwei Computer umzuschalten. Dieses Produkt besitzt eine Data Link Funktion welche es erlaubt, Dateien auf den Desktop zwischen zwei Computer zu kopieren. Auch Texte können zwischen den Computern per Copy & Paste ausgetauscht werden. Der Bild-in-Bild Modus ist ein weiteres Highlight von diesem Gerät.



Merkmale

- ◆ Bild in Bild (PIP) Funktion.
- ◆ Die KM Funktion erlaubt den Benutzer die Computer und die zugehörigen Anzeigemonitoren zu kontrollieren.
- ◆ Datei- und Datenübertragung zwischen zwei Computer.
- ◆ Text zwischen zwei Computer kopieren und einfügen.
- ◆ Die Data Link Funktion passt sich an die Hochgeschwindigkeits- USB Spezifikationen an.
- ◆ Es braucht keine Software / Treiber installiert werden.
- ◆ Schaltmodus:
 1. Mausbewegung.
 2. Anwendungs-Icon.
- ◆ Keine extra Stromzufuhr nötig.
- ◆ Windows XP, Vista und *7 (Home und Professional Edition) kompatibel.

Spezifikationen

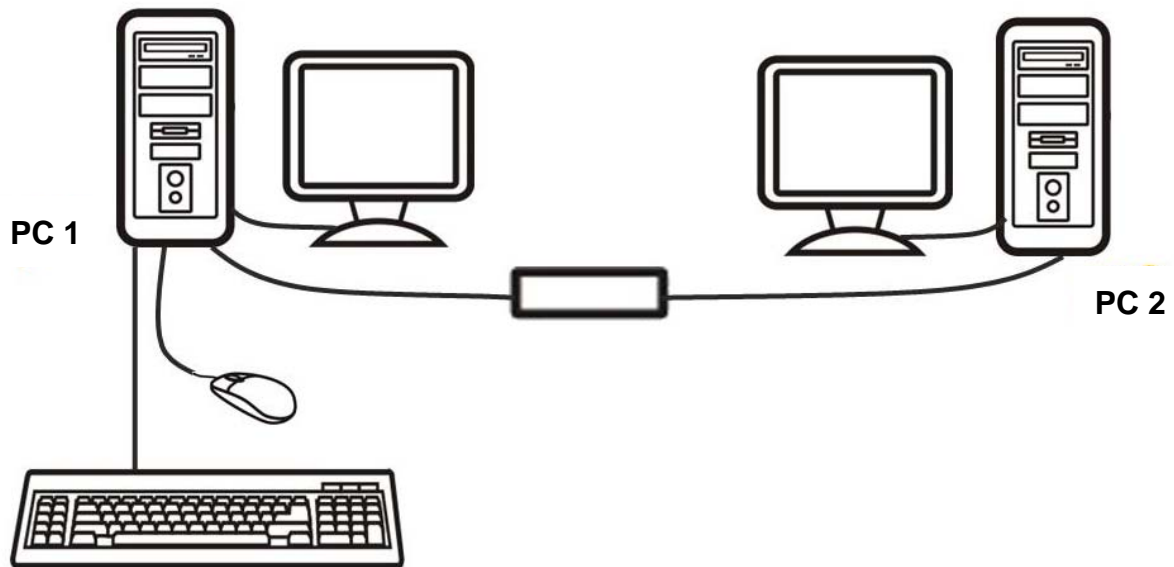
Funktion	Spezifikation
Item Nummer	DS-16101
PC Port	2
Kabellänge	1,5m
Betriebsstrom	USB Energie (DC 5V)
Energieverbrauch	85mA
Betriebssystem	Windows XP / Vista / *7
Gewicht	45g
Abmessungen (L x B x H)	40 x 15 x 10 (mm)

*Die Spezifikationen sind ohne weitere Mitteilung änderbar.

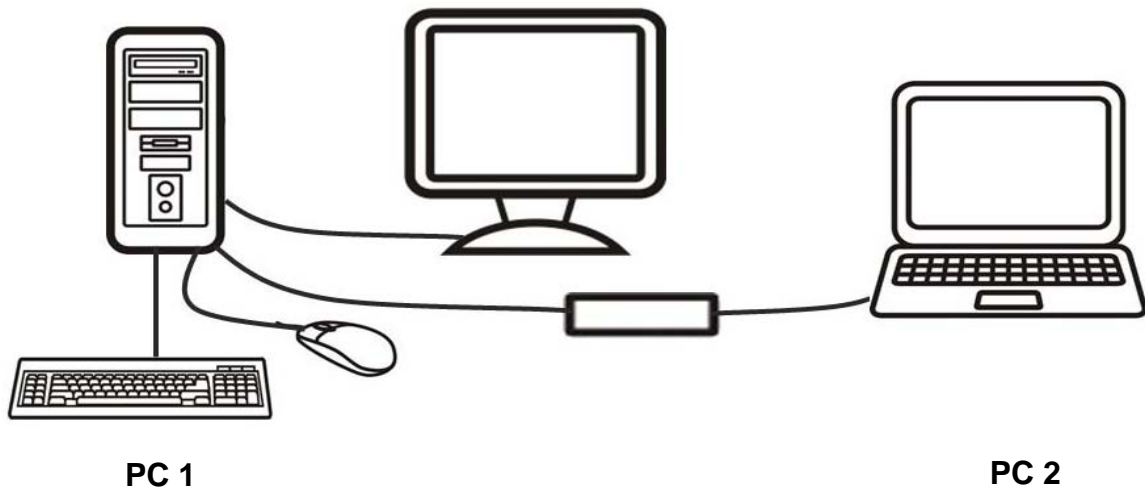
Verpackungsinhalt

- 1 x Smart Data Link mit KM Schalter
- 1 x Benutzerhandbuc

Hardwareinstallation



ODER



Geräte LED-Status (falls anwendbar):

- Blinkend: Mit dem Computer verbunden
- Leuchtend: Datentransfer oder Funktionsaktivität


*Bitte verbinden Sie den Geräteanschlussstecker "R" mit PC2, und den "L" Anschluss mit PC1.

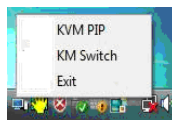
Installation des Anwenderprogrammes


Windows

A. XP

1. AUTO PLAY: Schalten Sie ihren Computer an und verbinden Sie den KM Switch mit beiden Computer (wenn aufgefordert wird ihren Computer neu zu starten, klicken Sie "Ja" um ihren System für die Konfigurationsänderungen neu zu starten). Klicken Sie bitte das KMDS Icon von beiden Computern an, um den Pop-Up-Bildschirm zu aktivieren.

Danach erscheint das Icon  in der Taskleiste, um den Status Bereit anzuzeigen.



Wenn Sie auf Exit/Abbruch  zum Verlassen der Anwendung klicken, können Sie zur Aktivierung auf das Icon KDMS unter ARBEITSPLATZ klicken. Wenn Sie während der Verwendung die Stromzufuhr unterbrechen, stellen Sie diese bitte wieder her, um den KM-Switch zu aktivieren.(siehe Bemerkung 4)

2. AP ANZEIGE: Verbinden Sie bitte den KM Schalter mit beiden Computer (wenn aufgefordert wird ihren Computer neu zu starten, klicken Sie "Ja" um ihren System für die Konfigurationsänderungen neu zu starten).Doppelklicken Sie auf „Arbeitsplatz“ und öffnen Sie „KMDS“ über Rechtsklick. Der Pop-Up-Bildschirm erscheint wie unten.

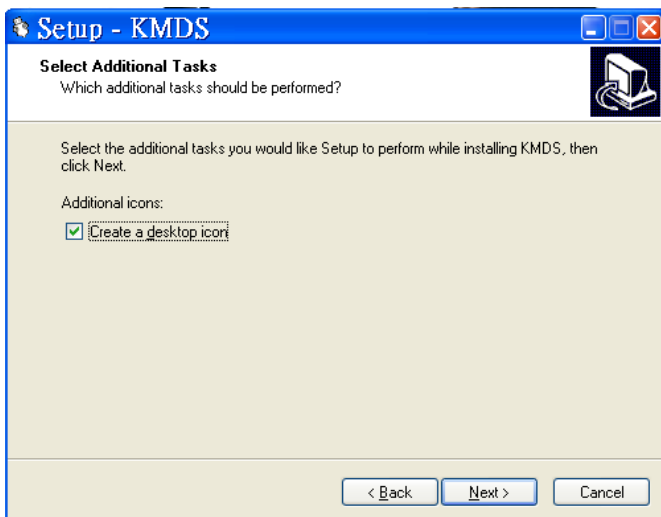


Bitte  doppelklicken, um den Installationsprozess zu starten. Folgen Sie den Anweisungen

2.1 Wenn der Willkommen Bildschirm erscheint, klicken Sie Next.



2.2 Erstellen Sie ein Desktop Icon.





2.3 Klicken Sie auf Install, um die Installation zu starten.



2.4 Wenn der folgende Bildschirm erscheint, klicken Sie Finish.



2.5 Wenn das  Icon auf dem Desktop, und ein kleines Icon  aus der Taskleiste erscheint, ist die Installation vollständig.

2.6 Doppelklicken Sie bitte auf  auf dem Desktop, um KDMS bei Bedarf zu aktivieren.

(*Nach Abschluss der Installation ist die Anwendung im Computer gespeichert. Der KDMS kann automatisch bei jedem Hochfahren des Computers aktiviert werden.

**Wenn Sie die Funktion beenden, können Sie auf dem Desktop zur erneuten Aktivierung auf KDMS klicken.

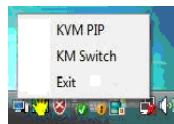
***Wenn Sie während der Verwendung die Stromzufuhr unterbrechen, stellen Sie diese bitte wieder her, um den KM-Switch zu aktivieren “siehe. Bemerkung 4”).


B. Vista / Win 7

1. AUTO PLAY: Schalten Sie Ihre PCs ein und verbinden Sie den KM Switch mit Ihren Rechnern (Falls ein Neustart angefordert wird, bestätigen Sie diesen und starten Sie Ihre Rechner neu.) – Bitte klicken Sie auf „Run KMDS.exe“, um den KM Switch auf Ihren Rechnern zu aktivieren.

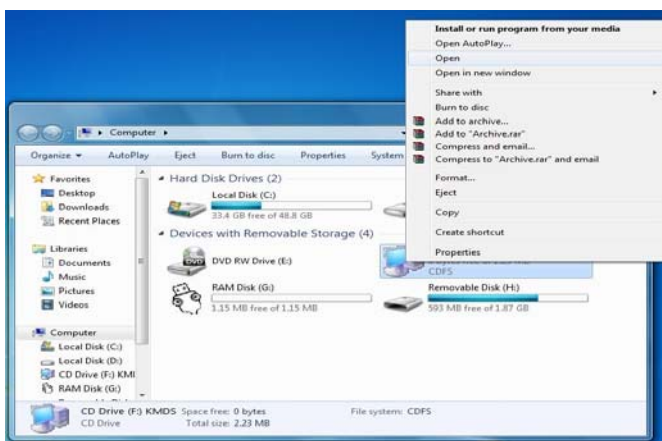


Das Symbol  erscheint in Ihrer Taskbar und zeigt die betriebsbereitschaft an.




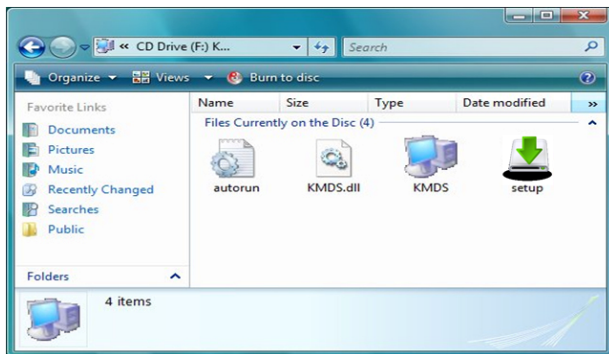
Wenn Sie auf „Exit“ klicken  um das Programm zu verlassen, kann es durch klicken auf KMDS auf Ihrem Rechner wieder aktiviert werden.. Falls Sie den KM Switch während des laufenden Betriebes abziehen, verbinden Sie ihn erneut mit Ihrem PC und starten Sie erneut KMDS.exe, um den KM Switch wieder zu aktivieren. (siehe. Bemerkung 4).



2. AP PLAY: Schalten Sie Ihre PCs ein und verbinden Sie den KM Switch mit Ihren Rechnern (Falls ein Neustart angefordert wird, bestätigen Sie diesen und starten Sie Ihre Rechner neu.) Klicken Sie auf ARBEITSPLATZ, um die Anwendungsprogramme : 1)KMDS and 2)RAM Disk. Zu finden. Führen Sie einen Rechtsklick auf „KMDS“ aus und klicken Sie auf „Öffnen“.






2.1 Bitte zweimal  anklicken, um KMDS durch den folgende Installationsprozess zu installieren.



Wenn das Icon  auf dem Desktop angezeigt wird und ein kleines Icon  in der Taskleiste, ist die Installation fertiggestellt.

2.2 Bitte doppelklicken auf  auf dem Desktop, um KMDS zu aktivieren, falls notwendig.

(*Nach Abschluss der Installation ist die Anwendung im Computer gespeichert. Der KDMS kann automatisch bei jedem Hochfahren des Computers aktiviert werden.

**Wenn Sie die Funktion beenden, können Sie auf dem Desktop zur erneuten Aktivierung auf KDMS klicken.

***Wenn Sie während der Verwendung die Stromzufuhr unterbrechen, stellen Sie diese bitte wieder her, um den KM-Switch zu aktivieren “siehe. Bemerkung 4”).

C. Icon Status:

1. Die KM Schaltfunktion ausgewählt: 

2. Die KVM PIP Funktion ausgewählt: 

3. Datenübertragung:  und Pop-Up Fenster. 

4. Das KMDS auf den Computer ist offline: 


5. Das KMDS auf den Computer ist online: 

6. Das Funktionsanzeigefenster: 

(*Klicken Sie auf Exit, um die Funktion zu verlassen.)

Fernbedienungsfunktionen


Wenn Sie jedes Mal Ihre Computer starten können Sie die Fernbedienungsfunktion benutzen, um das Passwort auf dem Computer zu tippen ohne die Tastatur und Maus verbunden zu haben. Und Sie können diese nützliche Funktion benutzen, um das

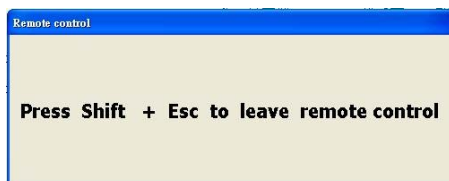
KMDS des Computers zu aktivieren, wenn Sie auf Exit  anklicken, um den KM Schalter zu verlassen oder herauszuziehen.

1. Bitte verbinden Sie den KM Schalter mit Ihren beiden Computern, und dann

schalten Sie beide Computer an. Klicken Sie auf das Taskleistenicon  und auf

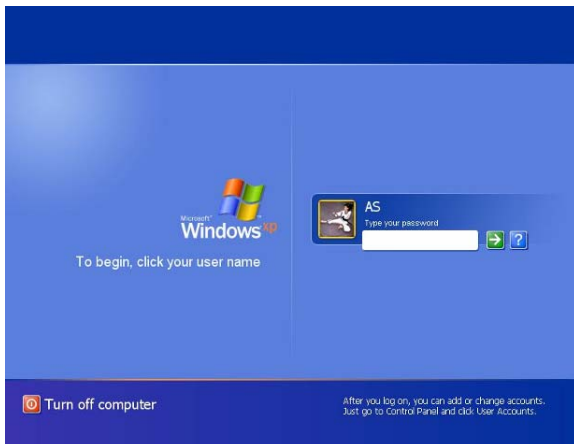
das KM Schaltericon  um zu schalten. Wenn in der Taskleiste


das Icon  nicht angezeigt wird, klicken Sie bitte auf KDMS unter ARBEITSPLATZ zur Aktivierung. (Während des Prozesses erscheint dieser



Bildschirm. Dieses erlaubt Ihnen zum ursprünglichen Computer zurückzuschalten, um unvorhergesehene Umstände zu verhindern).

2. Nun können Sie Ihr Passwort eintippen, um den Computer zu starten. Klicken Sie bitte auf KDMS unter ARBEITSPLATZ, um das Programm bei Bedarf zu aktivieren.



3. Danach erscheint das Icon  in der Taskleiste, um den Switch/Schalt-Status anzuzeigen.
4. Bitte folgen Sie die AP Installationsprozesse, um ICON ANZEIGE oder AP ANZEIGE auszuwählen, falls nötig.

Die Anwendung vom Smart Data Link mit dem KM Schalter

A. Dieses Gerät erlaubt Ihnen den Zugang zu zwei Computer und den zugehörigen Monitoren zu haben, durch die gemeinsame Benutzung von einer einzelnen Tastatur und Maus. Es ist einfach den Cursor durch das Mausrollen zu bewegen, um beide Computer zu kontrollieren.



B. Der Bild in Bild (PIP) Modus ist die Wertschöpfung von diesem Gerät, und ist angemessen für einen einzelnen Monitor.



C. Dieses Produkt kombiniert auch die Data-Link Funktion welche Ihnen erlaubt, die Dateien auf dem Desktop zwischen zwei Computer unter dem KVM PIP oder KM Schalter Modus zu kopieren.



D. Es ist einfach für Sie, Texte innerhalb des KVM PIP oder KM Schalter Modus auszuschneiden und einzufügen.



Bemerkung:

1. Die Datenübertragungs- und Copy & Paste - Funktion unterstützen nur gleiche Betriebssystem der PCs.
2. Die Datenübertragungsfunktion unterstützt nur die Desktop Datenübertragung.
3. Der Bild in Bild (PIP) Modus ist nicht für Medienansicht im eingefügten Fenster geeignet. Bitte verwenden Sie ihn nicht mit dem KM Modus zusammen.
4. Ändern Sie bitte im KVM-PIP-Modus die Bildschirmauflösung des Computers nicht.

Bitte ziehen Sie den KM Schalter nicht heraus während eine Datenübertragung aktuell im Prozess ist oder der KM in Betrieb ist. Dieses kann zu Datenverlust oder temporärer Inaktivität führen. Klicken Sie bitte immer auf Exit/Abbruch, um das Programm zu schließen, falls nicht, kann es zu unvorhersehbarem Datenverlust kommen oder das Gerät kann zeitweise inaktiv bleiben.

5. Der Nutzer sollte als "ADMINISTRATOR" an den PCs angemeldet sein, nicht als Standard - "BENUTZER" oder „GAST“.
6. Falls irgendwelche unvorhergesehene Probleme während der Benutzung auftreten, ziehen Sie bitte das KM Gerät heraus und stecken Sie es wieder ein, und klicken dann das KMDS Icon an, um es wieder zu aktivieren.
7. Bitte beachten Sie, dass wir die Nutzung dieses Gerätes mit dem Betriebssystem Windows XP (64bit) nicht empfehlen, da die Datenübertragungsgeschwindigkeit verlangsamt wird.
8. Die maximale Auflösung des Monitors ist bis zu 2.560 x 1.920 mit dem KVM PIP Modus.
9. Starten Sie bitte immer nach Konfigurationsänderungen, Anschluss des KM-Switch und dessen erster Aktivierung den Computer neu.
10. Dieses Gerät unterstützt keine Daisy-Chain (Gänseblümchenkettenschaltung) für den Anschluss mehrerer Computer.
11. Dieses Gerät kann nicht als BIOS-Controller verwendet werden.