



Interruptor KVM Cabo USB/HDMI 2-Portas



Manual do Utilizador

DS-11900

Versão 1.0

Índice

1	INTRODUÇÃO	3
1.1	CARACTERÍSTICAS	3
1.2	ESQUEMA FÍSICO	3
1.3	CONTEÚDO DA EMBALAGEM	4
2	ESPECIFICAÇÕES	4
3	INSTALAR O INTERRUPTOR KVM CABO USB/HDMI	5
3.1	REQUISITOS DO SISTEMA	5
3.2	INSTALAÇÃO DO EQUIPAMENTO	5
3.3	MÓDULO COM TECNOLOGIA HOT-SWAP	5
3.4	INSTALAÇÃO DO CONTROLADOR (SÓ WINDOWS 98/SE)	5
4	FUNCIONAMENTO	7
4.1	FUNCIONAMENTO DO BOTÃO DE PRESSÃO	7
4.1.1	Seleção do PC	7
4.1.2	Auto-Busca	7
4.2	FUNCIONAMENTO DA TECLA RÁPIDA	7
4.2.1	Seleção do PC	8

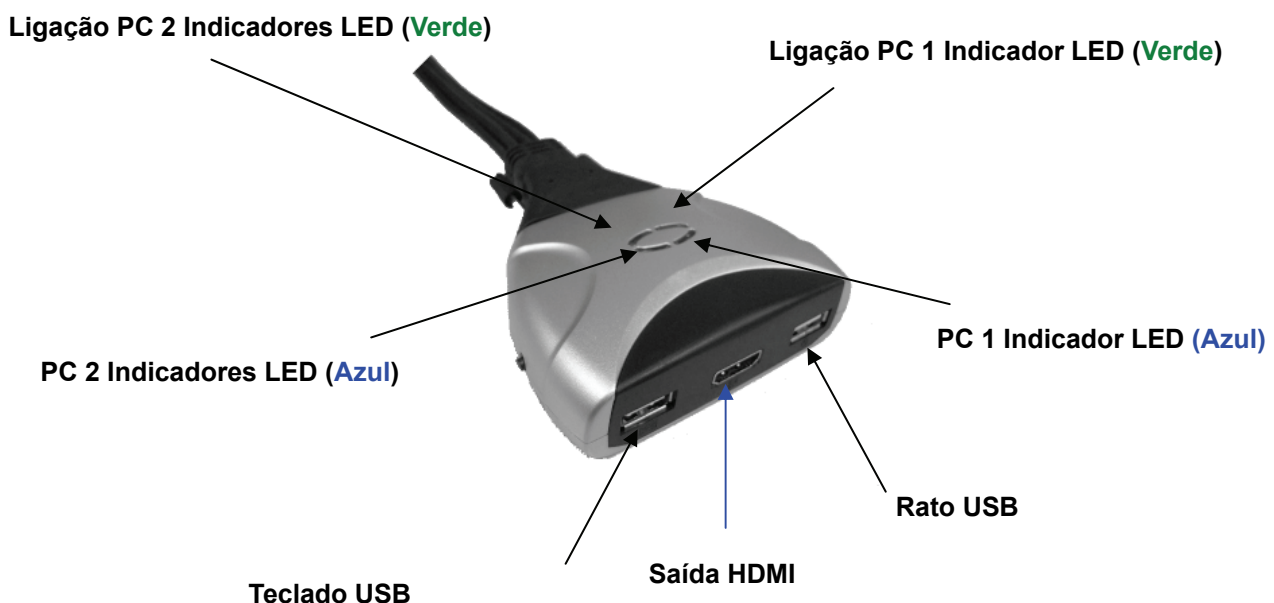
1 Introdução

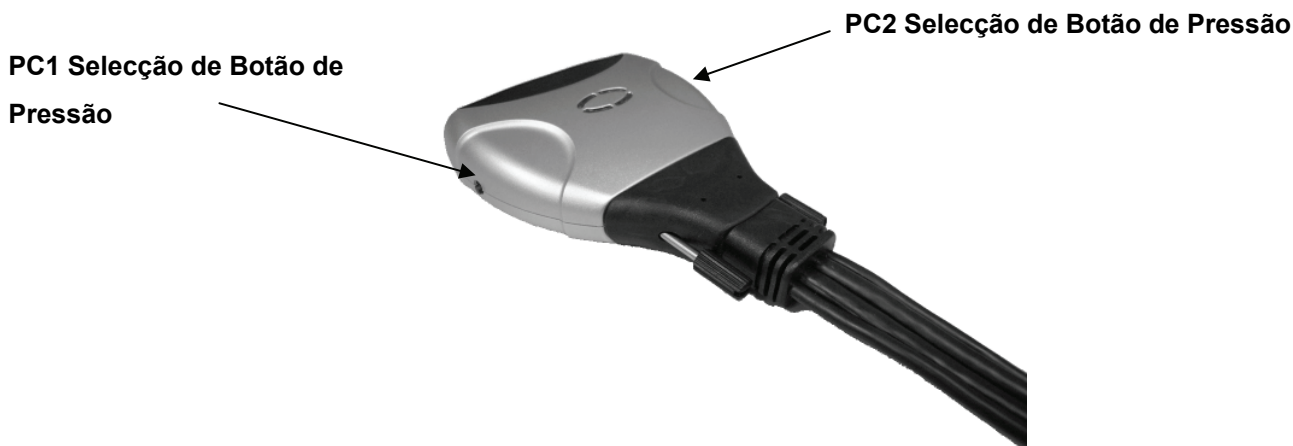
Agradecemos a compra do Interruptor KVM do Cabo USB/HDMI 2-portas que utiliza a tecnologia HDMI para usar com monitores e TVs HD de alta definição digital. Com áudio digital integrado, os interruptores KVM também permitem aos utilizadores beneficiar dum som em alta definição. Possui agora um sistema durável de alta qualidade que lhe permite controlar dois computadores a partir de uma consola (Rato USB, Teclado e Monitor).

1.1 Características

1. Controla 2 computadores a partir duma única consola (Teclado/Rato) com uma ligação USB.
2. Suporta Windows 98SE/ME/2000/XP/Vista/7/2003, Mac, Linux
3. Compatível com HDMI High Speed (1.3ª)
4. Suporta hot-swap. Todos os dispositivos ligados ao KVM podem ser adicionados ou removidos em qualquer momento, sem ser necessário desligar o equipamento.
5. Suporta o Interruptor de Teclado USB de Tecla-Rápida (para a série Microsoft Windows) e os botões de pressão para um funcionamento mais fácil.
6. Suporta a função Busca Automática para alternar vídeo entre ambos os computadores.
7. Suporta ecrã LED para PC e monitorização do estado de áudio.
8. Suporta resolução máx.: 1920x1200@60Hz
9. Suporta Ligar e Jogar
10. Auto alimentado através de ligação USB.

1.2 Esquema Físico





- **Indicadores LED PC Activo:** O **LED AZUL** indica que o Interruptor KVM do Cabo USB/HDMI 2-portas é ligado ao PC correspondente.
- **Indicadores LED Ligação PC:** O **LED VERDE** indica o estado da ligação do PC

1.3 Conteúdo da Embalagem

1. Um Interruptor KVM Cabo USB/HDMI 2-Portas
2. Manual do Utilizador.

2 Especificações

Especificação		
Número de Computadores Controlados	2	
Método de selecção	Teclado USB Tecla Rápida e botão de pressão	
Versões USB suportadas	USB 1.1 / 2.0	
LEDs	Azul para Selecção PC Verde para Selecção PC Online	
Conectores PC	USB	2 x Conectores Tipo A USB
	Vídeo	2 x HDMI (macho)
	Estrutura KVM	3 x Conectores Vídeo (macho)
Portas para consola	Teclado / Rato	2 x Conectores Tipo A USB (fêmea)
	Vídeo	1 x HDMI (fêmea)
Intervalo de Auto-Scan	10 Segundos	
Monitor DDC2B	Sim (Resolução Máx: 1920x1200)@60Hz	
Módulo com tecnologia hot-swap	Sim	
Sistemas operativos suportados:	Windows 98SE/ME/2000/XP/Vista/7/2003, Mac, Linux	
Dispositivo do controlador	Não	
Alimentação	Através de alimentação PC USB	
Comprimento do cabo:	1,20 metros	
Dimensões (C x L x A)	65 x 85 x 25 mm	
Peso Unitário	330	

3 Instalar o Interruptor KVM Cabo USB/HDMI

3.1 Requisitos do Sistema

1. PCs com porta USB e 1 porta HDMI cada.
2. O cartão gráfico suporta a saída áudio na porta HDMI (Recomendado para suporte áudio).
3. Windows 98 ou superior, Mac OS 8/9/OS X, Linux Kernel 2.3 ou superior.
4. Teclado e rato USB.
5. Monitor com porta HDMI
6. O monitor tem porta de saída áudio ou colunas (Recomendado para suporte áudio).

3.2 Instalação do Equipamento

1. Desligar os computadores.
2. Ligar o teclado USB, o rato USB, e o monitor aos conectores correspondentes no Interruptor KVM.
3. Ligar os cabos do interruptor KVM às portas USB, HDMI nos computadores.
4. Ligar os computadores.

Nota: Se o monitor não suportar uma resolução máxima deve obtê-la com o interruptor KVM, deve reiniciar os computadores para solucionar o problema.

3.3 Módulo com tecnologia hot-swap

O Interruptor KVM do Cabo USB/HDMI 2-portas suporta a tecnologia hot-swap. Todos os componentes podem ser adicionados ou removidos em qualquer momento, sem ser necessário desligar o PC.

3.4 Instalação do Controlador (Só Windows 98/SE)

Depois de ter ligado o Interruptor KVM do Cabo USB/HDMI 2-portas ao seu PC o Windows 98 detectará automaticamente o dispositivo e solicita a instalação do controlador. Deve instalar o Interruptor KVM do Cabo USB 2-portas seguindo as instruções indicadas do Passo A-G. Deve ter o CD Windows 98 pronto para usar.



A. Premir em "Next(Seguinte)" para Continuar.
(Ver Fig.A)

Fig.A



B. Seleccionar "Search for the best driver for your device"(Procurar o melhor controlador para o seu dispositivo) e premir em "Next"(Seguinte) para continuar. (Ver Fig.B)

Fig.B



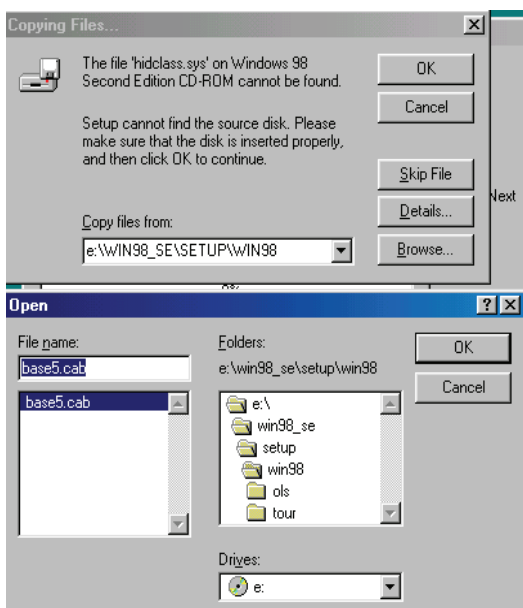
C. Introduzir o CD do "Windows 98" na unidade do CD-ROM. Clicar em "Drive CD-ROM" (Unidade CD-ROM) e premir Next(Seguinte)" para continuar. (Ver Fig.C)

Fig.C



D. Premir "Next"(Seguinte) para iniciar o processo de instalação. (Ver Fig.D)

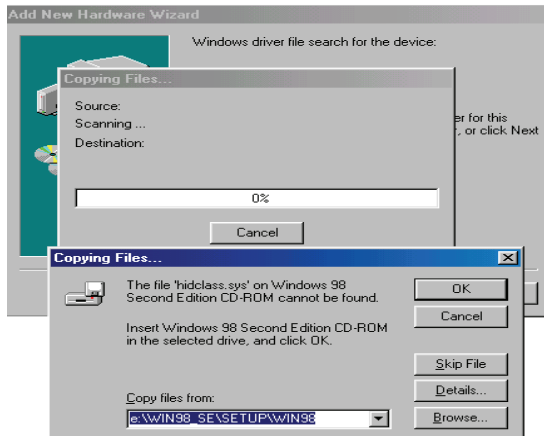
Fig.D



E. Por vezes o Windows não consegue localizar automaticamente o controlador necessário. Portanto, necessita escolher "Browse"(Buscar) para especificar manualmente a localização do controlador no CD "Windows 98". (Ver Fig.E)

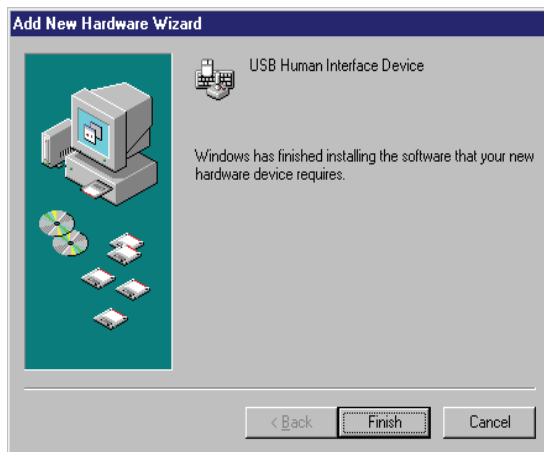
Fig.E

*O controlador pode estar localizado num directório diferente do da figura acima.



F. Premir em "OK" para continuar.
(Ver Fig.F)

Fig.F



G. Premir "Finish"(Terminar) e o Windows terminou de instalar o controlador dos Dispositivo de Interface USB Humano para o teclado e rato PS/2.
(Ver Fig.G)

Fig.G

4 Funcionamento

O Interruptor KVM do Cabo USB/HDMI 2-portas pode ligar o teclado, vídeo, rato através do botão de pressão e da Tecla Rápida.

4.1 Funcionamento do Botão de pressão

4.1.1 Selecção do PC

O utilizador pode ligar os Computadores (entradas de Teclado, Rato e Vídeo) premindo directamente o botão de pressão.

4.1.2 Auto-Busca

- **Iniciar a Auto-Busca**

Premir e manter premido o botão de pressão por mais de 3 segundos activará o sistema para o modo de busca automática. O intervalo de tempo de busca automática está fixado em 10 segundos.

- **Parar a Auto-Busca**

No modo auto-busca, premir qualquer botão de pressão parará a busca automática.

4.2 Funcionamento da Tecla Rápida

Quando usar as sequências da Tecla Rápida, as teclas devem ser premidas dentro de 6 segundos, caso contrário a acção da Tecla Rápida será terminada.

O Funcionamento da Tecla Rápida é somente suportado no sistema da série

Microsoft Windows.

4.2.1 Selecção do PC

[ScrollLock] + [ScrollLock] → altera a porta de PC activa.

Tecla Rápida	Acção
[ScrollLock] + [ScrollLock]	Liga a ligação do PC activo para o próximo PC

Declinação de responsabilidade

A informação contida neste documento está sujeita a alteração sem aviso prévio. O fabricante não efectua representações ou garantias (implícitas ou outras) relativamente à exactidão e ao cumprimento integral deste documento e não deve em nenhuma circunstância ser-lhe atribuída qualquer responsabilidade por perda de ganhos ou qualquer outro dano de índole comercial, incluindo mas não limitado a danos especiais, acidentais, consequenciais, ou outros danos.

Este documento não pode ser reproduzido parcialmente ou transmitido de qualquer forma por qualquer meio, electrónico ou mecânico, incluindo fotocópias, gravação ou gravação de informação e sistemas de recuperação sem a autorização expressa do fabricante.

Todas as designações da marca ou os nomes dos produtos usados neste documento são marcas registadas dos respectivos proprietários.

Declaração FCC

Este dispositivo gera e usa frequência de rádio e pode causar interferência na recepção de rádio e televisão se não for instalado e usado da forma correcta. Este equipamento foi testado e comprovado estar em conformidade com os limites da Classe B de dispositivo de computação de acordo com as especificações na Parte 15 das Normas FCC. Estas especificações destinam-se a proporcionar uma protecção razoável relativamente a tais interferências numa instalação residencial. No entanto, não existe garantia que a interferência não ocorra numa instalação em particular. Se este dispositivo originar interferência prejudicial na recepção de rádio ou televisão, o que pode ser determinado ao ligar e desligar o dispositivo, o utilizador pode tentar corrigir a interferência através de uma das seguintes acções:

- Reorientar ou colocar noutra lugar a antena de recepção.
- Aumentar a separação entre o dispositivo e o receptor.
- Ligar o computador numa tomada num circuito diferente daquele em que o receptor está ligado.
- Consultar o distribuidor ou um técnico rádio/TV com experiência para obter ajuda.

