



Kablowy przełącznik KVM z 2-ma portami USB/HDMI



Podręcznik użytkownika

DS-11900

Wersja 1.0

Spis

1.1	WŁAŚCIWOŚCI	3
1.2	WYGLĄD	3
1.3	ZAWARTOŚĆ PAKIETU	4
3.1	WYMAGANIA SYSTEMOWE	5
3.2	INSTALACJA SPRZĘTU	5
3.3	PODŁĄCZANY POD NAPIĘCIEM.....	5
3.4	INSTALACJA STEROWNIKA (WINDOWS 98/SE TYLKO).....	5
4.1	DZIAŁANIE PRZYCISKU.....	7
4.1.1	Wybór PC.....	7
4.1.2	Skanowanie automatyczne.....	7
4.2	OBSŁUGA KLAWISZEM FUNKCYJNYM.....	7
4.2.1	Wybór PC.....	8

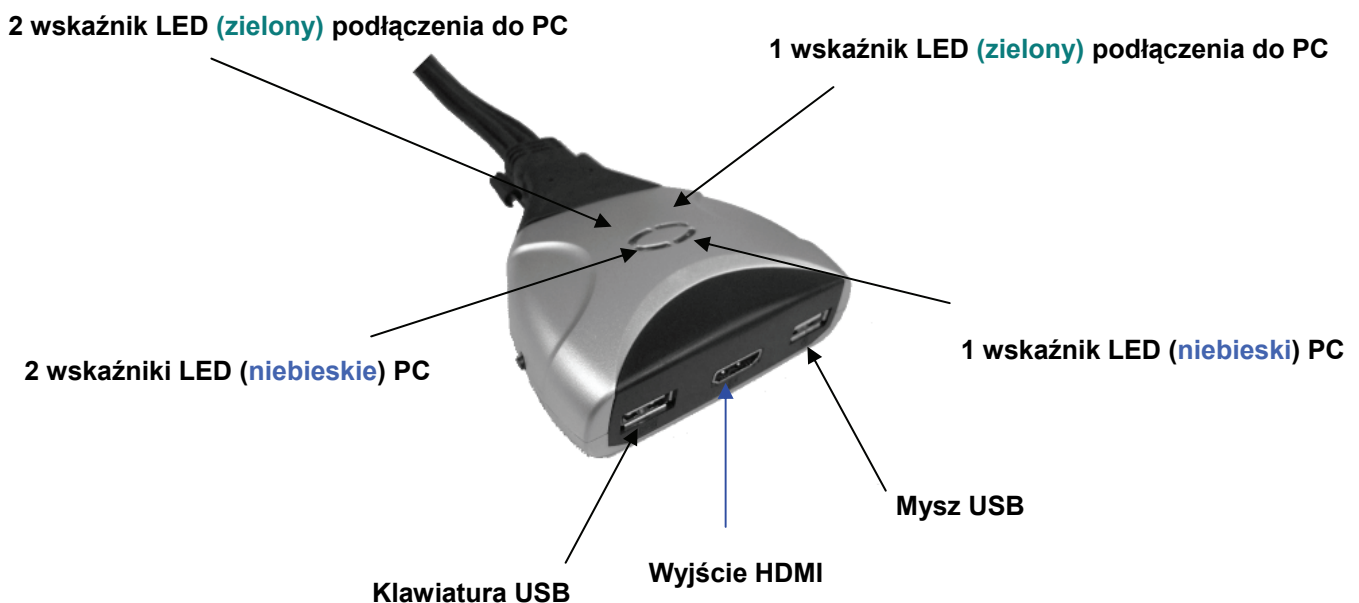
1 Wstęp

Dziękujemy za nabycie kablowego przełącznika KVM z 2-ma portami USB/HDMI stosującego technikę wyświetlania HDMI na użytek monitorów wysokiej rozdzielczości i telewizorów HD. Zintegrowane audio cyfrowe i przełączniki KVM pozwalają użytkownikom na korzystanie z dźwięku wysokiej rozdzielczości. Dostępny jest teraz trwały system wysokiej jakości umożliwiający sterowanie dwóch komputerów z jednej konsoli (mysz USB, klawiatura i monitor).

1.1 Właściwości

1. Steruje 2-ma komputerami z jednej konsoli (klawiatura/mysz) poprzez USB
2. Obsługuje Windows 98SE/ME/2000/XP/Vista/7/2003, Mac, Linux
3. Zgodny z HDMI High Speed (1.3a)
4. Toleruje wkładanie pod napięciem. Wszystkie urządzenia podłączone do KVM mogą być dołączone lub odłączone, bez wyłączenia urządzenia.
5. Obsługuje klawisz funkcyjny przełączania klawiatury USB (dla serii Microsoft Windows) i przyciski ułatwiające działanie.
6. Obsługuje funkcję automatycznego skanowania przełączania wideo pomiędzy obydwoma komputerami.
7. Obsługuje wskaźniki LED monitorowania statusu PC i audio.
8. Obsługuje maks. rozdzielczość: 1920x1200 przy 60Hz
9. Instalacja Plug and Play - włącz i graj
10. Zasilany poprzez złącze USB.

1.2 Wygląd





- **Aktywne wskaźniki PC LED:** **NIEBIESKI LED** pokazuje, że kablowy przełącznik KVM z 2-ma portami USB/HDMI jest podłączony do odpowiedniego PC.
- **Aktywne wskaźniki LED podłączenia PC:** **ZIELONY LED** pokazuje status podłączenia PC

1.3 Zawartość pakietu

1. Jeden **Kablowy przełącznik KVM z 2-ma portami USB/HDMI.**
2. Podręcznik użytkownika.

2 Specyfikacje

		Specyfikacja
Ilość sterowanych komputerów		2
Metoda wyboru		Klawisz funkcyjny klawiatury USB i przycisk
Obsługiwana wersja USB		USB 1.1 / 2.0
LEDy		Niebieski wyboru PC Zielony, dla wyboru PC ON-Line
Złącza PC	USB	2 x złącze USB Typ A
	Wideo	2 x HDMI (męski)
	Korpus KVM	3 x Złącze wideo (męskie)
Porty konsoli	Klawiatura / mysz	2 x złącze USB Typ A (żeńskie)
	Wideo	1 x HDMI (żeński)
Interwał skanowania automatycznego		10 sekund
Monitor DDC2B		Tak (Rozdzielczość maks.: 1920x1200) przy 60Hz
Podłączany pod napięciem		Tak
Obsługiwane systemy operacyjne:		Windows 98SE/ME/2000/XP/Vista/7/2003, Mac, Linux
Sterownik urządzenia		Nie
Zasilanie		Z USB PC
Długość kabla		1,20 metra
Wymiary (Dług. x Szer. x Wys.)		65 x 85 x 25 mm
Ciężar urządzenia		330

3 Instalacja kablowego przełącznika KVM USB/HDMI

3.1 Wymagania systemowe

1. PC z portami USB i jednym portem 1 HDMI każdy.
2. Obsługa wyjścia audio poprzez port HDMI (zalecana dla obsługi audio).
3. Windows 98 lub nowszy, Mac OS 8/9/OS X, Linux Kernel 2.3 lub nowszy.
4. Klawiatura i mysz USB.
5. Monitor z portem HDMI
6. Monitor posiadający głośniki lub port wyjścia audio (zalecane dla obsługi audio).

3.2 Instalacja sprzętu

1. Wyłączyć komputery.
2. Wetknąć klawiaturę USB, mysz USB i monitor do odpowiednich złączy przełącznika KVM.
3. Podłączyć kable przełącznika KVM do HDMI i portów USB w komputerach.
4. Włączyć komputery

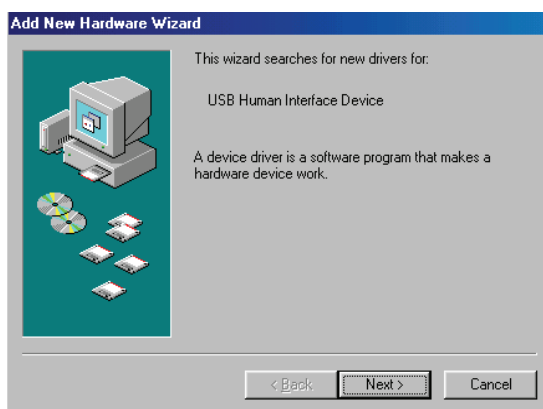
Uwaga: Jeśli monitor nie obsługuje maksymalnej rozdzielczości jaką powinien mieć z przełącznikiem KVM, to należy komputer uruchomić ponownie, by zlikwidować problem.

3.3 Podłączany pod napięciem

Kablowy przełącznik KVM z 2-ma portami USB/HDMI obsługuje łączenie pod napięciem. Wszystkie elementy mogą być podłączane i rozłączane bez wyłączania PC.

3.4 Instalacja sterownika (Windows 98/SE tylko)

Po podłączeniu do PC kablowego przełącznika KVM z 2-ma portami USB/HDMI, Win 98 wykryje automatycznie urządzenie i pokieruje instalacją sterownika. Proszę zainstalować kablowy przełącznik KVM z 2-ma portami USB/HDMI wg wskazówek kroków A - G. Proszę przygotować posiadane CD z Windows 98.



A. Nacisnąć "Next" (dalej) , by kontynuować.
Patrz (rys. A).

Rys. A



B. Wybrać “Search for the best driver for your device” (wyszukaj najlepszy sterownik urządzenia) i nacisnąć “Next” (dalej), by kontynuować.
Patrz (rys. B).

Rys. B



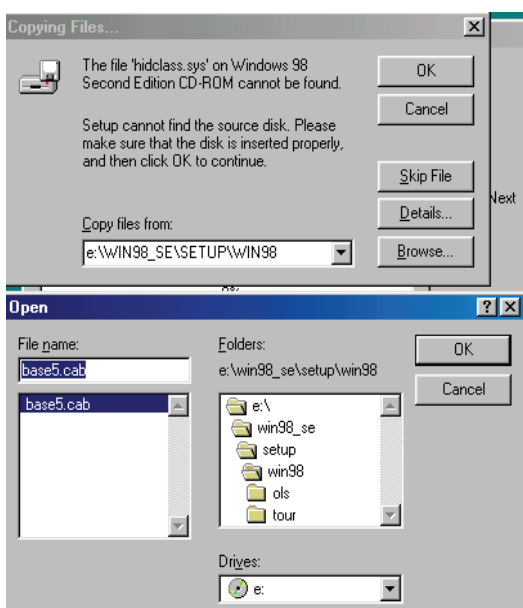
C. Włożyć CD “Windows 98” CD do napędu CD-ROM. Kliknąć na “CD-Rom drive” i nacisnąć “Next” (dalej), by kontynuować.
Patrz (rys. C).

Rys. C



D. Nacisnąć “Next” (dalej), by rozpocząć proces instalacji.
Patrz (rys. D).

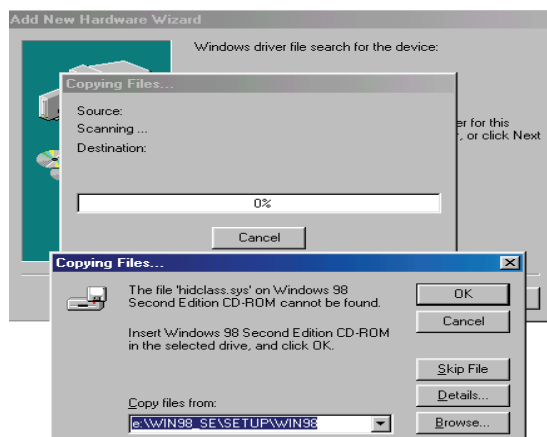
Rys. D



E. Czasem Windows nie jest w stanie znaleźć potrzebnego sterownika automatycznie. Trzeba wybrać wówczas “Browse” (przełóż) by podać ręcznie lokalizację sterownika w CD “Windows 98”.
Patrz (rys. E).

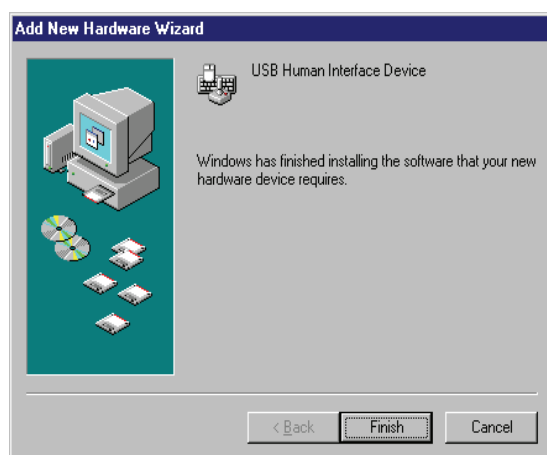
Rys. E

* Sterownik może być zlokalizowany w innym katalogu niż na powyższym rysunku.



A. Nacisnąć "OK", by kontynuować. Patrz (rys. F).

Rys. F



G. Nacisnąć "Finish" (zakończ) i Windows zakończy instalację sterownika USB Human Interface Device dla klawiatury i myszy PS/2. (Patrz rys. G).

Rys. G

4 Obsługa

Kablowy przełącznik KVM z 2-ma portami USB/HDMI może przełączać klawiaturę, wideo, mysz naciśnięciem przycisku i klawisza funkcyjnego.

4.1 Działanie przycisku

4.1.1 Wybór PC

Użytkownik może przełączać (klawiaturę,, mysz i wyjścia wideo) bezpośrednim naciśnięciem przycisku.

4.1.2 Skanowanie automatyczne

- **Rozpoczęcie skanowania automatycznego**

Naciśnięcie i przytrzymanie przycisku przez dłużej niż 3 sekundy włączy system w tryb automatycznego skanowania. Interwał automatycznego skanowania jest ustalony na 10 sekund.

- **Zatrzymanie skanowania automatycznego**

W trybie skanowania automatycznego, naciśnięcie dowolnego przycisku zatrzyma skanowanie automatyczne.

4.2 Obsługa klawiszem funkcyjnym

Przy używaniu sekwencji klawiszy funkcyjnych, klawisze muszą być wciskane w ciągu 6-ciu sekund, bo skończy się działanie akcji klawiszy funkcyjnych.

Obsługa klawiszy funkcyjnych ma miejsce tylko w systemach serii Microsoft Windows.

4.2.1 Wybór PC

[ScrollLock] + [ScrollLock] → zmiana aktywnego portu PC.

Klawisz funkcyjny	Działanie
[ScrollLock] + [ScrollLock]	Przełącza podłączenie aktywnego PC na następny

Zastrzeżenia

Informacje zawarte w niniejszym dokumencie podlegają zmianom bez ostrzeżenia. Producent nie składa żadnych oświadczeń ani gwarancji (domyślnych lub innych) w odniesieniu do dokładności i kompletności tego dokumentu i w żadnym wypadku nie ponosi odpowiedzialności za utratę zysku lub inne szkody handlowe, w tym między innymi szczególnie, przypadkowe, wynikowe lub szkody inne.

Żadna część tego dokumentu nie może być kopiowana zmieniana ani przesyłana, w jakikolwiek sposób lub z użyciem jakichkolwiek środków, elektronicznych lub mechanicznych z fotokopiowaniem włącznie, zapisywana w systemie wyszukiwania danych bez wyrażonej pisemnie zgody producenta.

Wszystkie nazwy marek i produktów wymienione w tym dokumencie są znakami firmowymi lub rejestrowanymi znakami firmowymi należącymi do odpowiednich właścicieli.

Deklaracja FCC

To urządzenie wytwarza i stosuje częstotliwości radiowe i może powodować zakłócenia odbioru radiowego i telewizyjnego, jeśli nie jest zainstalowane i użytkowane właściwie. Urządzenie zostało przetestowane i została stwierdzona jego zgodność z ograniczeniami urządzeń cyfrowych klasy B zgodnie ze specyfikacją części 15 norm FCC. Wartości specyfikacji ustanowiono w celu stworzenia należytego zabezpieczenia przed zakłóceniami w instalacjach budynków mieszkalnych. Zakłócenia mogą jednak występować w określonych lokalizacjach nawet w przypadku prawidłowej instalacji i eksploatacji wyposażenia. Jeżeli urządzenie to będzie powodowało szkodliwe zakłócenia w odbiorze radiowym lub telewizyjnym, co można stwierdzić podłączając i odłączając urządzenie, to zaleca się, aby użytkownik spróbował je usunąć w jeden z następujących sposobów:

- Zmiana orientacji lub lokalizacji anteny odbiorczej.
- Zwiększenie odległości między urządzeniem a odbiornikiem.
- Podłącz urządzenie do gniazda w obwodzie, do którego nie jest podłączony odbiornik.
- Skorzystanie z pomocy sprzedawcy lub doświadczonego technika radiowo-telewizyjnego.

