



SELETTORE

2 porte USB/Cavo HDMI KVM



Manuale Utente

DS-11900

Versione 1.0

Indice

1	INTRODUZIONE	3
1.1	SPECIFICHE	3
1.2	DIGRAMMA FISICO	3
1.3	CONTENUTO DELLA CONFEZIONE	4
2	CARATTERISTICHE	4
3	INSTALLARE IL SELETTORE USB/ CAVO HDMI KVM	5
3.1	REQUISITI DI SISTEMA	5
3.2	INSTALLAZIONE HARDWARE	5
3.3	INTERCAMBIABILE A CALDO	5
3.4	INSTALLAZIONE DEL DRIVER (SOLO PER WINDOWS 98/SE)	5
4	FUNZIONAMENTO	7
4.1	FUNZIONAMENTO CON PULSANTE	7
4.1.1	Selezione PC	7
4.1.2	Scansione automatica	7
4.2	FUNZIONAMENTO DEL TASTO	8
4.2.1	Selezione PC	8

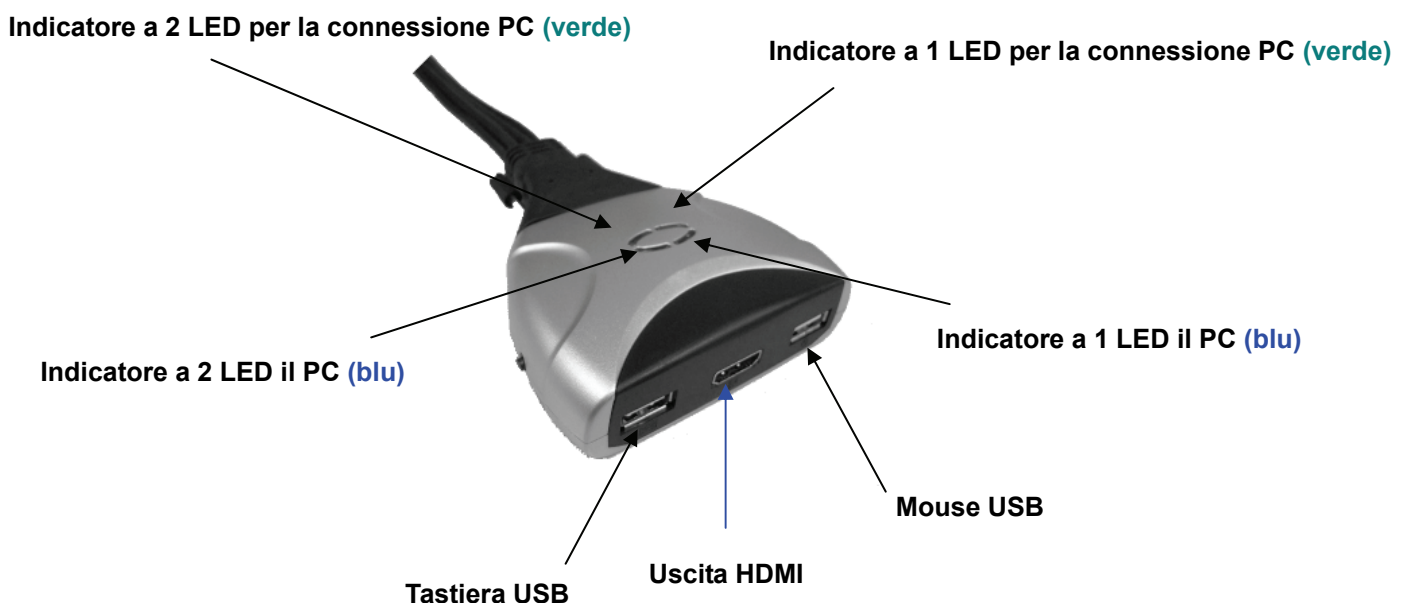
1 Introduzione

Grazie per aver acquistato il **selettore 2 porte USB/ Cavo HDMI KVM** che impiega la tecnologia di visualizzazione HDMI per l'utilizzo di monitor e HDTV ad alta definizione. Con audio digitale integrato, il selettore KVM permetta agli utenti di esperire un suono ad alta definizione. Ora possedete un sistema duraturo ad alta qualità che vi permette di controllare due computer da una sola consolo (Mouse USB, Tastiera e Monitor).

1.1 Specifiche

1. Controlla 2 computer da una sola consolo (tastiera/mouse) tramite connessione USB.
2. Supporta Windows 98SE/ME/2000/XP/Vista/7/2003, Mac , Linux
3. A norma HDMI High Speed (1.3a)
4. Supporta la selezione a caldo. Tutti i dispositivi connessi con il KVM possono essere aggiunti o rimossi in ogni momento senza spegnere l'unità.
5. Supporta il selettore di tastiera Hot-Key USB (per le versioni di Microsoft Windows) ed i pulsanti per il funzionamento semplice.
6. Supporta la funzione di Auto-Scan per alternare i video dei due computer.
7. Supporta il visore LED per il PC ed il monitoraggio dello stato audio.
8. Supporta la risoluzione massima : 1920x1200@60Hz
9. Supporta la tecnologia Plug and Play.
10. Auto alimentata tramite la connessione USB.

1.2 Diagramma fisico





- **Indicatori LED di PC attivo:** **LED BLU** indica che il selettore 2 USB/cavo HDMI KVM è connesso al PC corrispondente.
- **Indicatori LED di connessione PC:** **LED VERDE** indica lo stato della connessione del PC

1.3 Contenuto della confezione

1. Uno Selettore KVM **2 PORTE USB/Cavo HDMI**.
2. Manuale Utente

2 Caratteristiche

Caratteristiche:		
Numero di computer controllati		2
Metodo di selezione		Tasti e Pulsanti della tastiera USB
Versioni USB supportate		USB 1.1 / 2.0
LED		Blu per la selezione PC
		Verde per la selezione dei PC in linea
Connettori PC	USB	2 x Connettori USB tipo A
	Video	2 x HDMI (maschio)
	Corpo del KVM	3 x Connettori video (maschi)
Porte console	Tastiera / Mouse	2 x Connettori USB tipo A (femmine)
	Video	1 x HDMI (femmina)
Intervallo di scansione automatica		10 Secondi
Monitor DDC2B		Si (Risoluzione massima: 1920x1200)@60Hz
Intercambiabile a caldo		Si
Sistemi operativi supportati		Windows 98SE/ME/2000/XP/Vista/7/2003, Mac , Linux
Driver del dispositivo		No
Alimentazione		Tramite la corrente del PC, USB
Lunghezza cavo		1.20 Metro
Dimensioni (L x L x H)		65 x 85 x 25 mm
Peso dell'unità		330

3 Installare il selettore USB/ Cavo HDMI KVM

3.1 Requisiti di sistema

1. PC con porta USB e 1 porta HDMI ciascuno.
2. La scheda grafica supporta l'uscita audio attraverso la porta HDMI (raccomandata come supporto audio).
3. Windows 98 o successivi, Mac OS 8/9/OS X, Linux Kernel 2.3 o successivi.
4. Tastiera e mouse USB.
5. Monitor con porta HDMI
6. Monitor ha casse o porte per l'uscita audio (Raccomandato per il supporto audio).

3.2 Installazione hardware

1. Spegnerne i computer.
2. Collegare la tastiera USB, il mouse USB ed il monitor ai connettori corrispondenti sul selettore KVM.
3. Collegare i cavi del selettore KVM alle porte HDMI e USB dei vostri PC.
4. Accendere i PC

Nota: Se il monitor non può supportare la risoluzione massima per lavorare con il KVM vi preghiamo di riavviare i PC per risolvere il problema.

3.3 Intercambiabile a caldo

Il selettore USB/ Cavo HDMI KVM supporta la tecnologia per lo scambio a caldo. Tutti i componenti possono essere aggiunti o rimossi in ogni momento senza spegnere il PC.

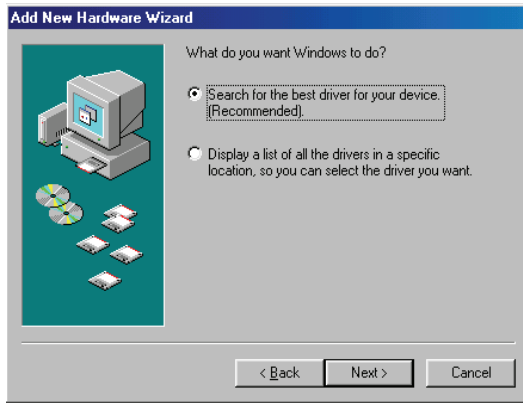
3.4 Installazione del Driver (solo per Windows 98/SE)

Dopo che avrete connesso il selettore USB/ Cavo HDMI KVM al vostro PC, Win 98 lo rileverà automaticamente e chiederà l'installazione del driver. Vi preghiamo di installare il selettore USB/ Cavo HDMI KVM seguendo queste istruzioni dal passo A a G. Vi preghiamo di tenere a disposizione il vostro CD di Windows 98.



A. Premete "avanti" per continuare.
(Rif. Fig. A)

Fig. A



B. Selezionare "Cercare il miglior driver per questo dispositivo" e premere "Avanti" per continuare. (Rif. Fig. B).

Fig. B



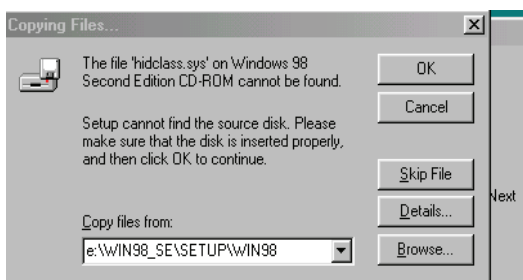
C. Vi preghiamo di inserire il CD di "Windows 98 nel lettore CD-ROM. Cliccare su "Drive CD-ROM" e premere "Avanti" per continuare. (Rif. Fig. C)

Fig. C



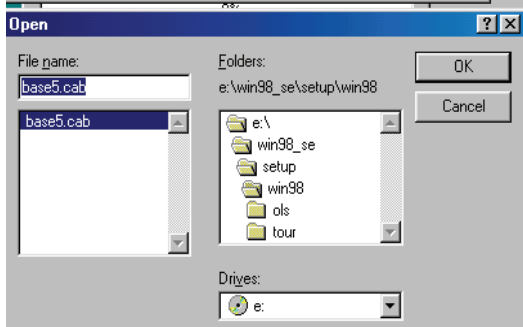
D. Premete "Avanti" per avviare il processo di installazione. (Rif. Fig. D)

Fig. D

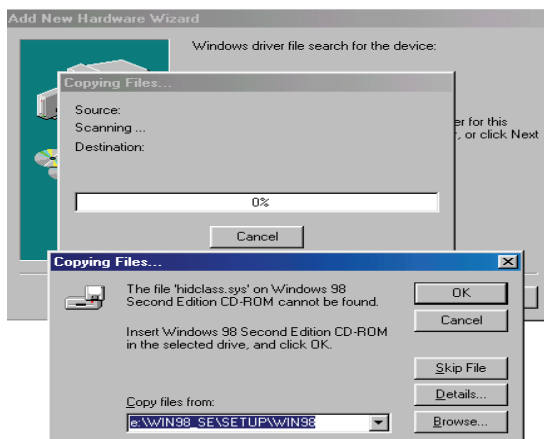


E. Alcune volte Windows non è in grado di individuare il driver automaticamente. Quindi dovrete scegliere "sfoglia" per specificare la posizione del driver nel CD di "Windows 98" manualmente. (Rif. Fig. E)

Fig. E



* Il driver potrebbe essere posizionato in cartelle differenti rispetto a quanto mostrato qui sopra.



F. Premete "OK" per continuare (Rif. Fig. F)

Fig. F



G. Premete "Fine" e Windows avrà completato l'installazione del driver della periferica di interfaccia umana per PS/2 tastiera e mouse. (Rif. Fig. G)

Fig. G

4 Funzionamento

Il selettore USB/ Cavo HDMI KVM può alternare la tastiera il video ed il mouse premendo un pulsante ed un tasto.

4.1 Funzionamento con pulsante

4.1.1 Selezione PC

L'utente può passare tra due PC (tastiera, mouse e ingressi video) premendo direttamente il pulsante.

4.1.2 Scansione automatica

- **Avvio della Scansione automatica**

Premere e tener premuto per più di 3 secondi il pulsante e quindi si avvierà la modalità di scansione automatica. L'intervallo di tempo della scansione automatica è fissato a 10 secondi.

- **Scansione automatica**

In modalità di scansione automatica, premere un pulsante qualsiasi per interrompere la scansione.

4.2 Funzionamento del tasto

Quando si usa la sequenza dei tasti, i tasti devono essere premuti entro 6 secondi, altrimenti l'azione di tasti sensibili verrà terminata.

Il funzionamento a tasti è supportato solo nei sistemi operativi della serie Microsoft Windows.

4.2.1 Selezione PC

[ScrollLock] + [ScrollLock] → cambia la porta del PC attivo.

Tasto	Azione
[ScrollLock] + [ScrollLock]	Passa la connessione attiva del PC a quello successivo

Scarico di Responsabilità

Le informazioni contenute in questo documento sono passibili di modifica senza nessuna notifica. Il produttore non fornisce nessuna garanzia sulla precisione e completezza del presente documento e in nessun caso dovrà essere ritenuto responsabile per la perdita di profitto o danni economici, incluso ma non limitato a, incidenti, conseguenze o altri tipi di danno.

Nessuna parte di questo documento potrà essere riprodotta o ritrasmessa in nessuna forma o mezzo, elettronico o meccanico, inclusa la fotocopiatura o la registrazione delle informazioni o tramite sistemi di riproduzione senza l'autorizzazione scritta del produttore.

Tutti i nomi di marca e i nomi prodotto utilizzati in questo documento sono marchi registrati o marchi depositati dai rispettivi proprietari.

Attestato di FCC

Il dispositivo genera ed utilizza radio frequenza e può causare interferenza alla radio o alla televisione se non installato ed utilizzato in modo corretto. Ciò è stato testato e provato per adeguamento con le limitazioni della Classe B a norma con le disposizioni dispositivo nella Sezione 15 del regolamento FCC. Queste caratteristiche sono progettate per fornire una protezione ragionevole contro tale interferenza in un installazione domestica. Comunque, non vi è garanzia che l'interferenza non avvenga in particolari installazioni. Se il dispositivo genera interferenze dannose alla radio o alla televisione per quanto riguarda la ricezione, che si determina con l'inserimento e lo scollegamento del dispositivo, l'utente può provare le seguenti manovre per risolvere l'interferenza:

- Spostare o ri-orientare l'antenna di ricezione.
- Aumentare la distanza tra il dispositivo ed il ricevitore.
- Collegare il computer in un'uscita su di un circuito differente da quello in cui è connesso il ricevitore.
- Consultare il rivenditore o un tecnico esperto di radio/TV per assistenza.

