



BEZPRZEWODOWY PUNKT DOSTĘPU | ROUTER 300 MBIT



**Przewodnik szybkiej instalacji
DN-7059-2**

Spis treści

Zawartość pakietu	Strona 1
Podłączenie sieci.....	Strona 2
Ustawienia sieciowe.....	Strona 3

Zawartość pakietu

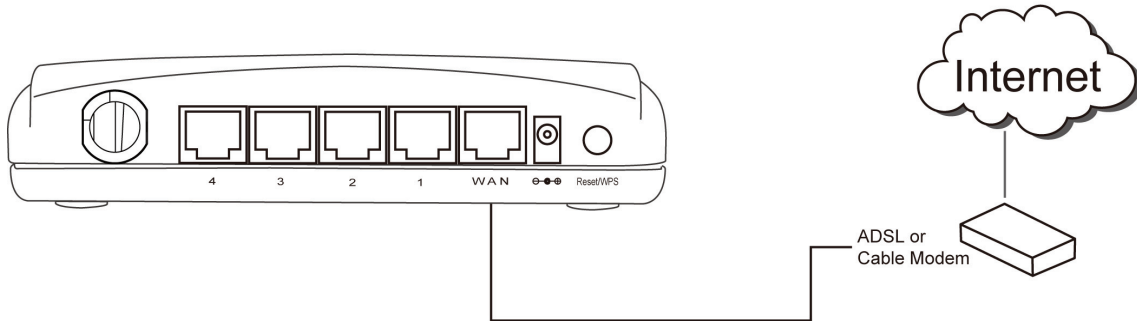
Przed rozpoczęciem użytkowania tego routera, proszę sprawdzić, że w pakiecie nic nie brakuje, a w przypadku braku, proszę skontaktować się ze sprzedawcą i zażądać brakujących pozycji:

- Router szerokopasmowy (jednostka główna, 1 szt.)
- Przewodnik szybkiej instalacji / Podręcznik użytkownika CD-ROM (1 szt.)
- Zasilacz AC (1 szt.)

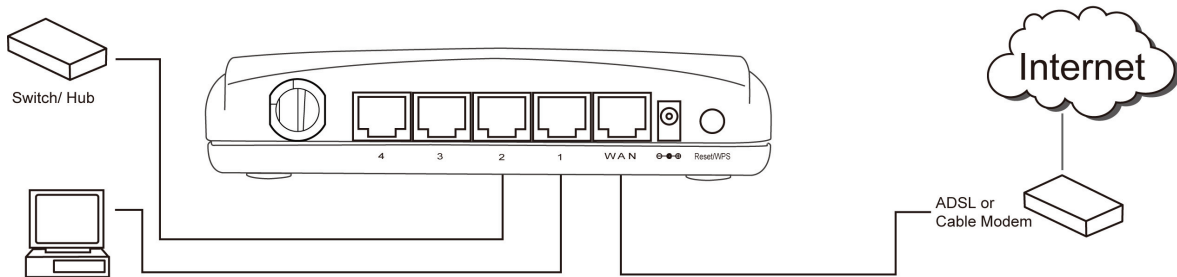
Podłączenie sieci

Proszę stosować się do poniższych instrukcji ustawiania routera bezprzewodowego:

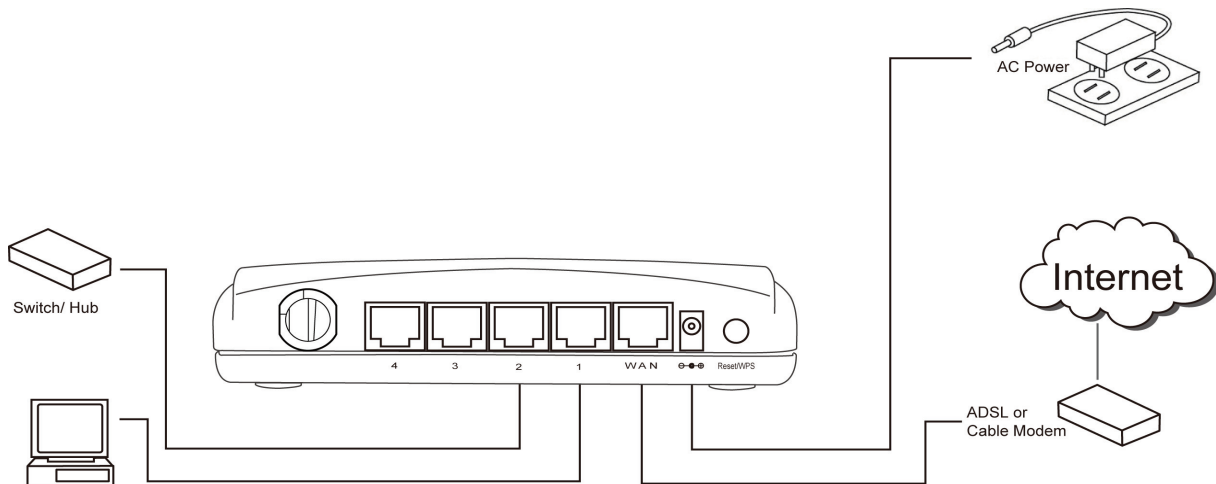
1. Podłączyć posiadany modem xDSL / kablowy do portu WAN routera kablem Ethernet.



2. Podłączyć wszystkie posiadane komputery, urządzenia sieciowe (sterowane przez sieć urządzenia konsumenckie inne niż komputery, takie jak konsole gier lub przełącznik / hub) do portu LAN routera.



3. Podłączyć zasilacz AC do gniazdka zasilania i do gniazdka 'Power' routera.



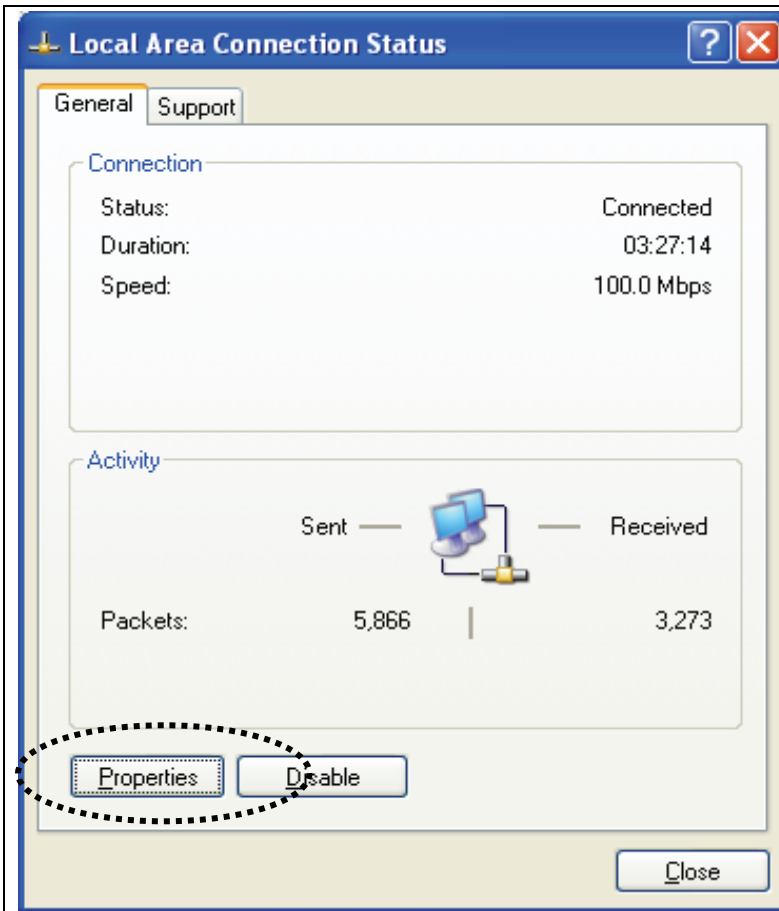
English	Traslation
internet	internet
AC Power	Zasilacz AC
Switch/Hub	Przełącznik / Hub
ADSL or Cable Modem	Modem ADSL lub kablowy

Sprawdzić wszystkie LED na panelu czołowym. LED 'PWR' powinien świecić się ciągle, LEDy WAN i LAN powinny być włączone jeśli komputer / urządzenia sieciowe podłączone do odpowiednich portów routera są zasilane i prawidłowo podłączone.

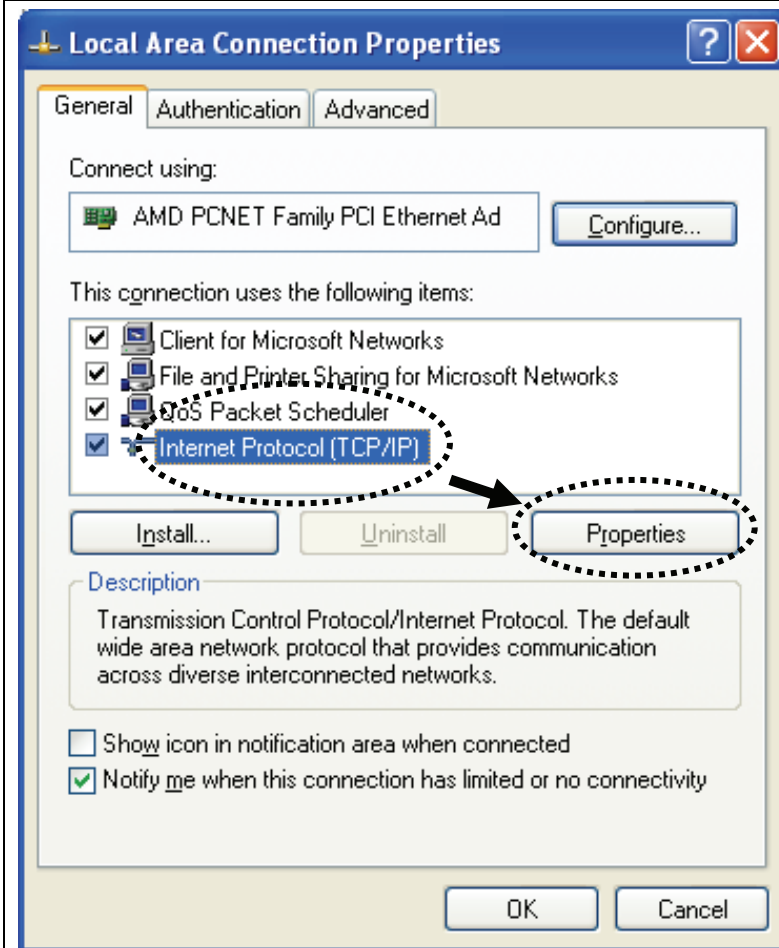
Jeśli LED 'PWR' jest nadal wyłączony a jesteś pewien prawidłowego podłączenia wszystkich kabli, to proszę zwrócić się do sprzedawcy o pomoc.

Ustawienia sieciowe

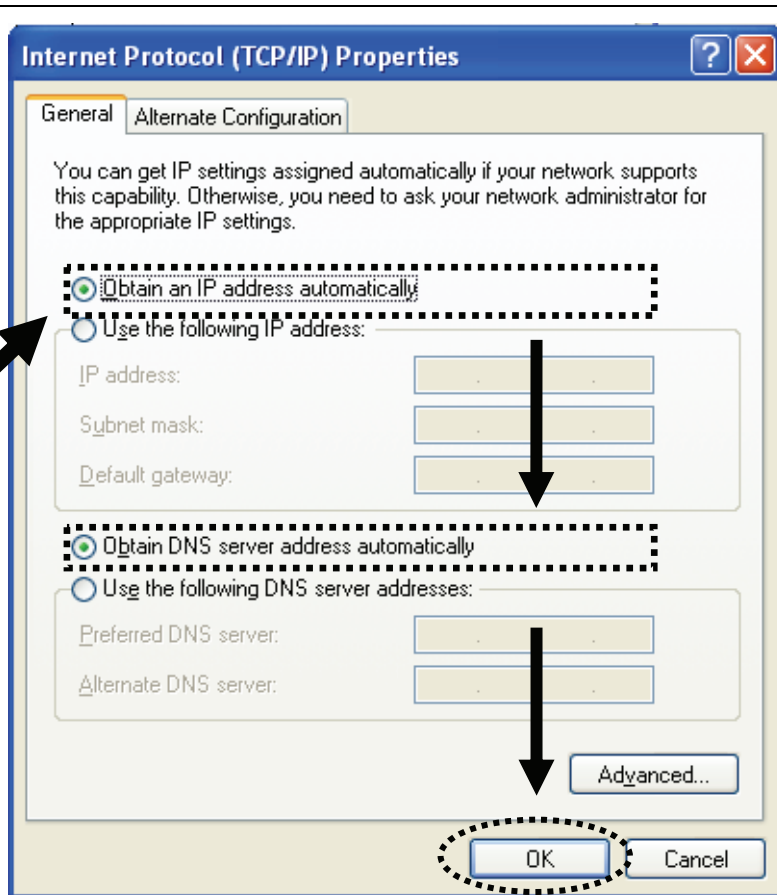
Do skonfigurowania bezprzewodowego routera proszę skorzystać z przeglądarki sieciowej. Do tej początkowej konfiguracji potrzebny jest komputer z podłączeniem przewodowym Ethernet.



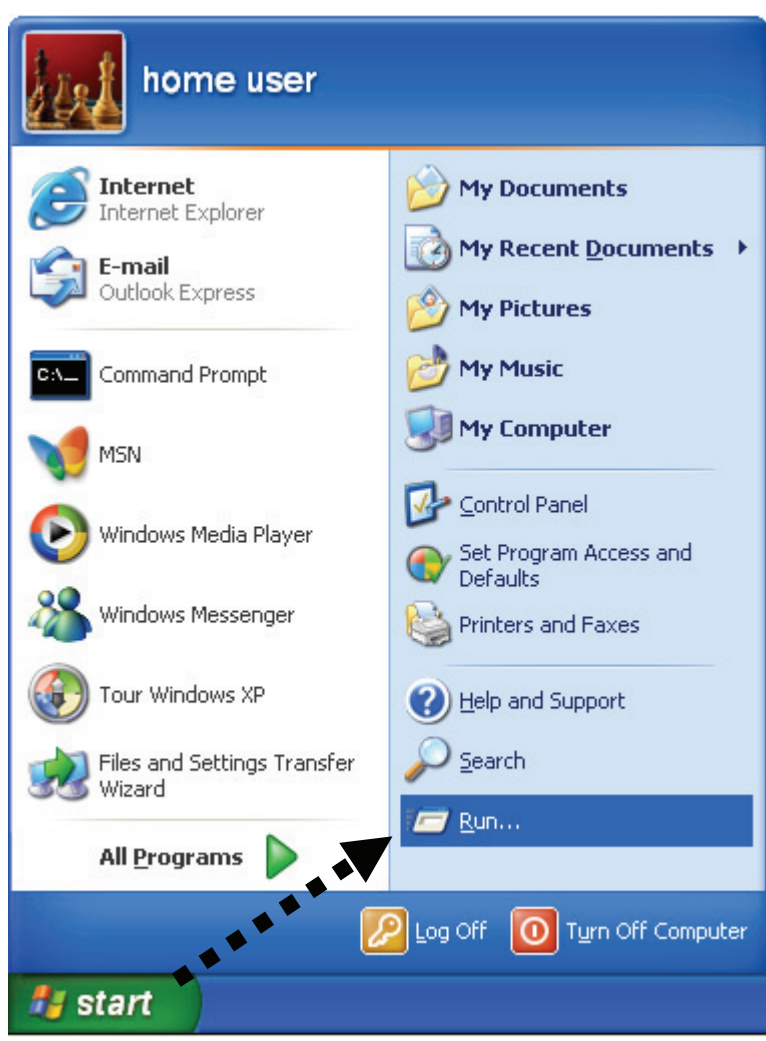
1. Ustaw swój komputer na uzyskanie adresu IP z routera bezprzewodowego: Kliknij menu 'Start' (powinno być w lewym dolnym rogu pulpitu) następnie kliknij "Panel sterowania" . Dwukrotnie kliknij **Network Connections**, następnie dwukrotnie kliknij **Local Area Connection** i dalej kliknij 'Properties'.



2. Ukaże się okno **Local Area Connection Properties**. Wybierz **Internet Protocol (TCP/IP)** , następnie kliknij 'Properties'.



3. Wybierz 'Obtain an IP address automatically' i 'Obtain DNS server address automatically', następnie kliknij 'OK'.



4. Po zakończeniu ustawienia adresu IP, kliknij 'start' -> 'run' w dolnym rogu pulpitu, następnie wprowadź 'cmd' i kliknij 'OK'.

```
C:\Documents and Settings\home user>ipconfig

Windows IP Configuration

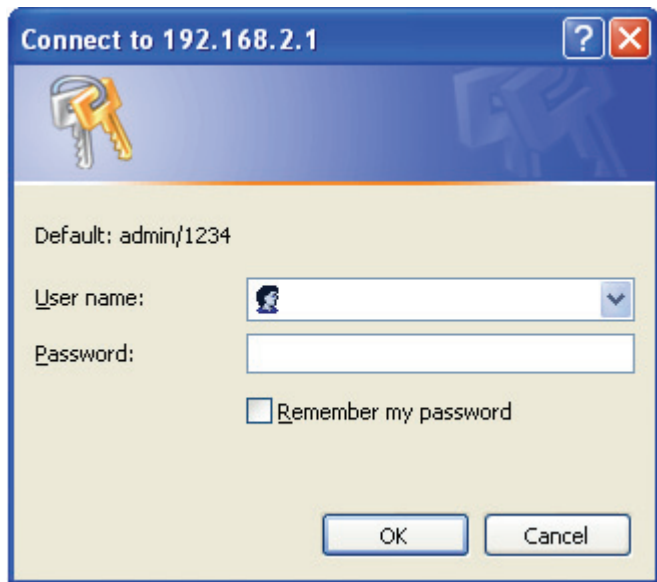
Ethernet adapter Local Area Connection:

    Connection-specific DNS Suffix . : 
    IP Address. . . . . : 192.168.2.3
    Subnet Mask . . . . . : 255.255.255.0
    Default Gateway . . . . . : 192.168.2.1

C:\Documents and Settings\home user>_
```

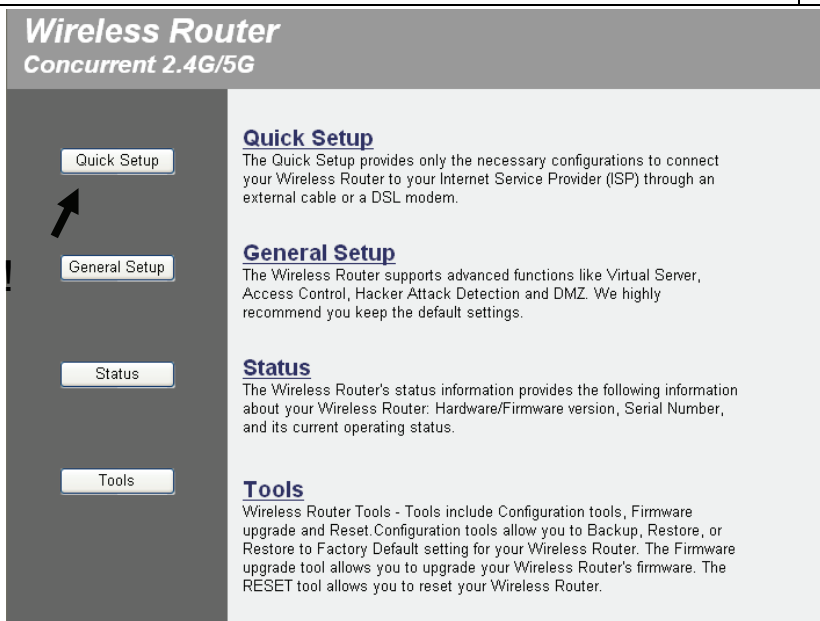
TU!

5. Wprowadź 'ipconfig' i naciśnij 'Enter'. Sprawdź, adres IP z następującym po nim 'Default Gateway' (brama domyślna)(W tym przykładzie, adresem IP routera jest 192.168.2.1)
Proszę pamiętać, że ta wartość może być inna.

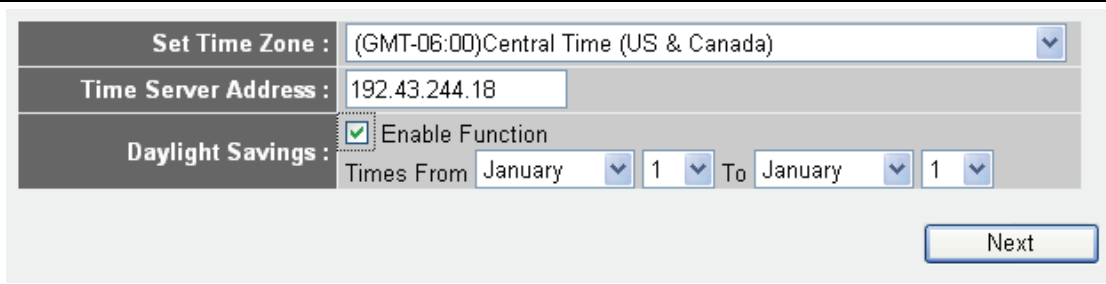


6. Uruchom przeglądarkę sieci i wprowadź adres IP routera bezprzewodowego do paska adresu, powinien pojawić się następujący komunikat. Wprowadź nazwę użytkownika i hasło oraz kliknij 'OK', by uzyskać dostęp do interfejsu zarządzania siecią routera bezprzewodowego.

Domyślna nazwa użytkownika: admin
Hasło domyślne: 1234



7. Kliknij 'Quick Setup'



8. Wybierz strefę czasową swojego miejsca zamieszkania i kliknij 'Next'.

Broadband Type

Specify the WAN connection type required by your Internet Service Provider. Specify a Cable modem, Fixed-IP xDSL, PPPoE xDSL or PPTP xDSL connection.

Cable Modem

A connection through a cable modem requires minimal configuration. When you set up an account with your Cable provider, the Cable provider and your Broadband router will automatically establish a connection, so you probably do not need to enter anything more.

Fixed-IP xDSL

Some xDSL Internet Service Providers may assign a Fixed IP Address for your Broadband router. If you have been provided with this information, choose this option and enter the assigned IP Address, Subnet Mask, Gateway IP Address and DNS IP Address for your Broadband router.

PPPoE xDSL

If you connect to the Internet using an xDSL Modem and your ISP has provided you with a Password and a Service Name, then your ISP uses PPPoE to establish a connection. You must choose this option and enter the required information.

PPTP xDSL

If you connect to the Internet using an xDSL Modem and your ISP has provided you with a Password, Local IP Address, Remote IP Address and a Connection ID, then your ISP uses PPTP to establish a connection. You must choose this option and enter the required information.

9. Wybierz szerokopasmowy typ używanego połączenia Internetu i kliknij 'Next'.

Fixed-IP xDSL

Enter the IP Address, Subnet Mask, Gateway IP Address and DNS IP Address provided to you by your ISP in the appropriate fields.

IP address assigned by your Service Provider :	<input type="text" value="172.1.1.1"/>
Subnet Mask :	<input type="text" value="255.255.0.0"/>
DNS address :	<input type="text"/>
Service Provider Gateway Address :	<input type="text" value="172.1.1.254"/>

10. Wprowadź parametry połączenia Internetu, powinieneś wprowadzić wartości dostarczone przez dostawcę usług internetowych.

Kliknąć 'OK', by zakończyć

(Treść tej strony zależy od metody połączenia wybranej w kroku 9)

Save setting successfully!

Please press APPLY button to restart the system for changes to take effect.

11. Kliknij 'Apply'.

System Restarting! Please wait for a while !

12. Jeśli widać ten komunikat to router z nowymi ustawieniami będzie gotowy w ciągu 30 sekund.

13. Dla sprawdzenia poprawnego działania proszę skorzystać z komputera do podłączenia się do jakiejś strony sieciowej Internetu, lub uruchomić jakąś aplikację internetową.

Ustawienia rozszerzone i inne własności bezprzewodowej sieci są opisane w podręczniku użytkownika zawartego w załączonym CD-ROM.

