



300 MBIT DRAADLOZE ACCESS POINT | ROUTER



Snel installatiegids
DN-7059-2

Inhoudsopgave

Inhoud verpakking.....	Pagina 1
Netwerkverbindingen bouwen	Pagina 2
Netwerk instellen.....	Pagina 3

Inhoud verpakking

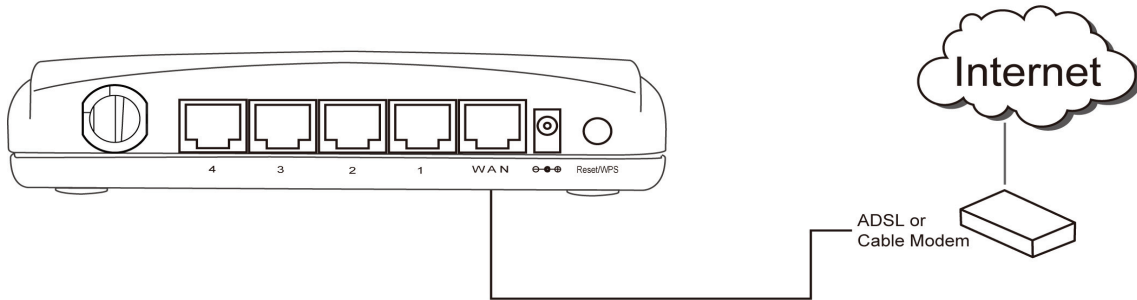
Voordat u deze router begint te gebruiken, controleer of er iets in het pakket ontbreekt en neem contact op met uw dealer van aankoop om de ontbrekende items te claimen:

- Breedbandrouter (hoofdeenheid, 1 stuks)
- Snelle installatiegids/Gebruikersaanwijzing CD-ROM (1 stuks)
- A/C-voedingsadapter (1 stuks)

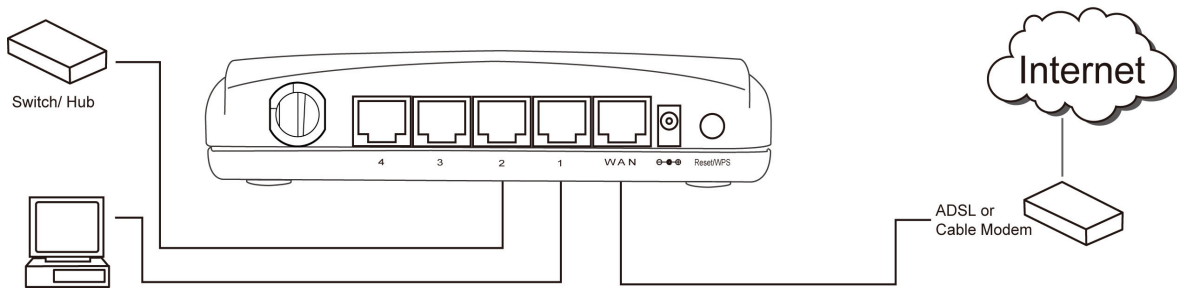
Netwerkverbindingen bouwen

Volg de volgende instructies om de draadloze router in te stellen:

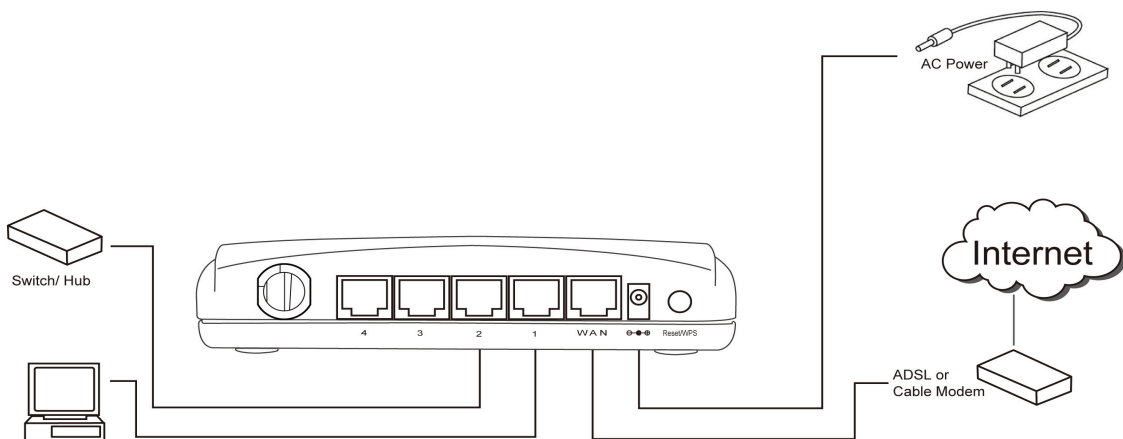
1. Sluit uw xDSL/kabelmodem op de WAN-poort van de router aan met de Ethernet-kabel.



2. Sluit al uw computers, netwerkapparaten (netwerk geschikte consumentenapparaten anders dan computers, zoals de spelconsole of schakelaar/hub) op de LAN-poort van de router aan.



3. Sluit de AC-voedingsadapter aan op het stopcontact en sluit het vervolgens aan op een "Voeding"-aansluiting van de router.



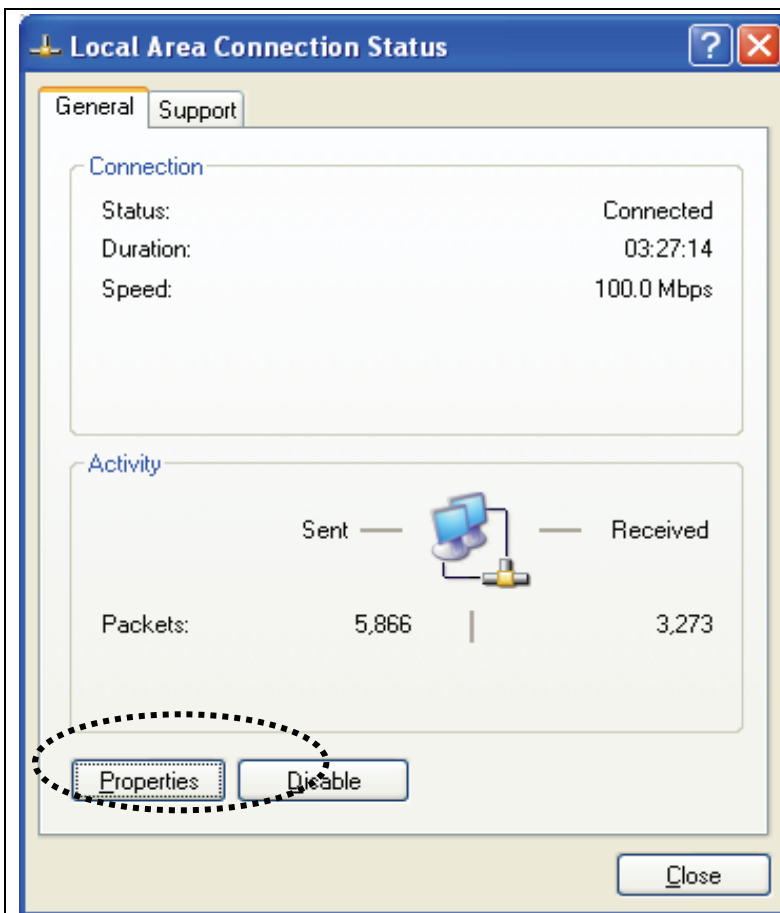
English	Traslation
internet	internet
AC Power	AC Voeding
Switch/Hub	Schakelaar/Hub
ADSL or Cable Modem	ADSL of Kabelmodem

Controleer alle LED's op het voorpaneel. De "PWR"-LED moet constant branden, de "WAN"- en "LAN"-LED's moeten branden als de computer/netwerkapparaat aangesloten op de corresponderende poort van de router is ingeschakeld en correct is aangesloten.

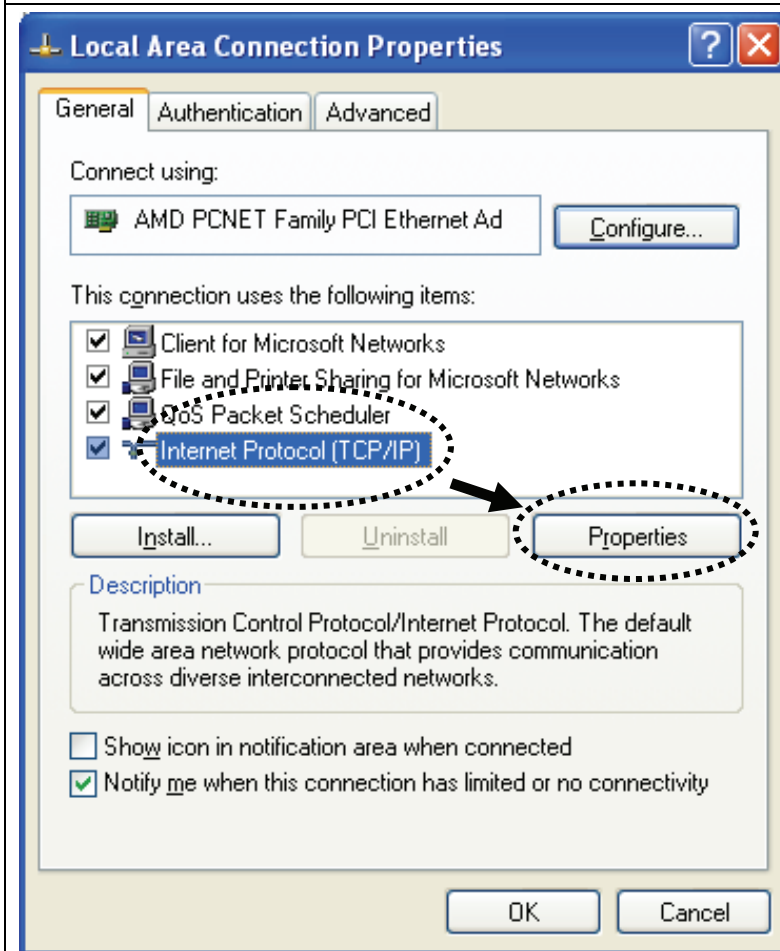
Als de "PWR"-LED nog steeds niet brandt en u zeker weet dat alle kabelverbindingen goed zijn aangesloten, neem contact op met uw dealer van aankoop voor hulp.

Netwerk instellen

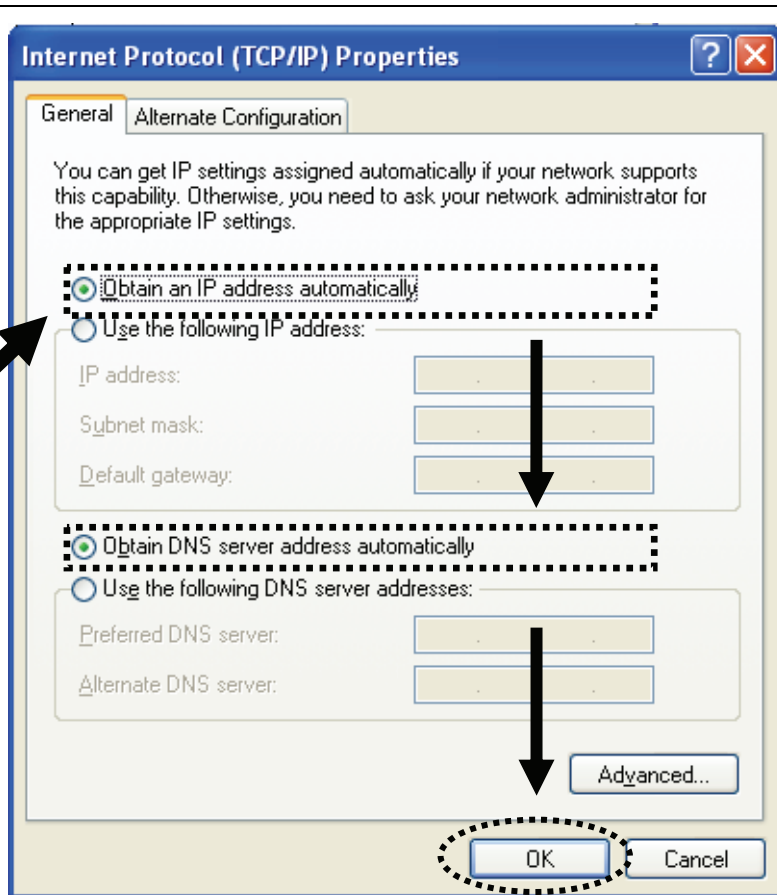
Gebruik de webbrowser om de draadloze router te configureren. Een computer met bekabelde Ethernet-verbinding naar de draadloze router is vereist voor deze initiële configuratie.



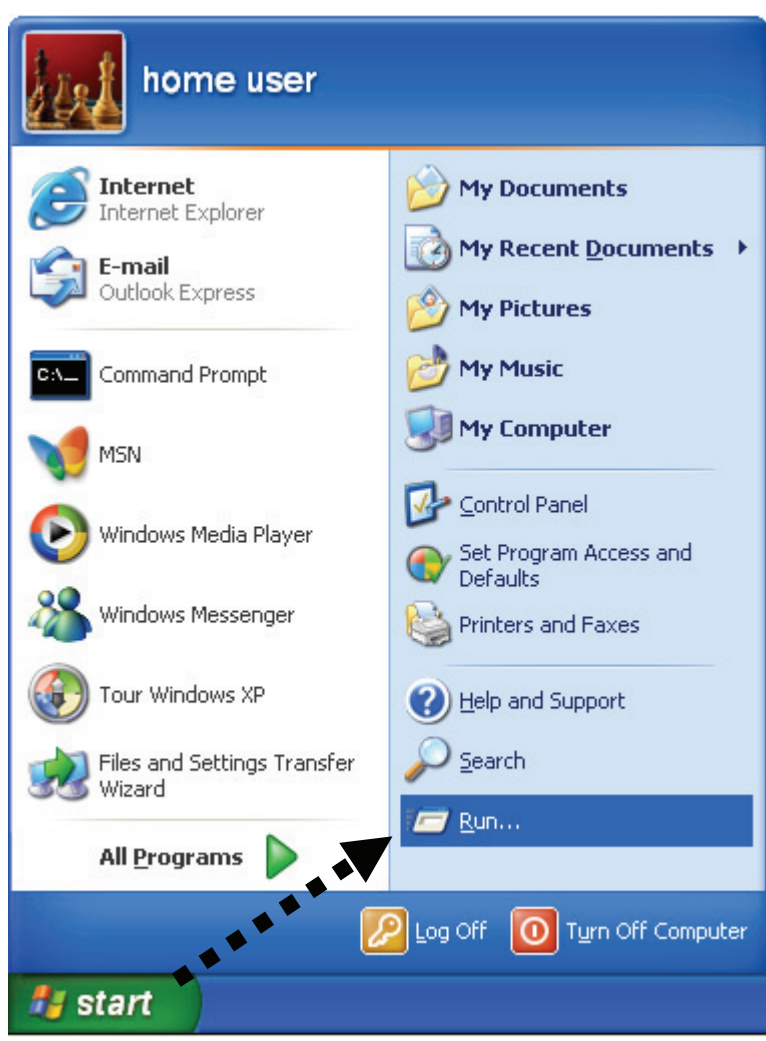
1. Stel uw computer in om een IP-adres van de draadloze router te verkrijgen: klik op de "Start"-knop (het moet in de linkerbenedenhoek van uw computer te vinden zijn), klik vervolgens op "Configuratiescherm". Dubbelklik op "**Network Connections**", dubbelklik vervolgens op "**Local Area Connection**" en klik op "Properties".



2. Het "**Local Area Connection Properties**"-venster zal verschijnen. Selecteer "**Internet Protocol (TCP/IP)**" en klik op "Properties".



3. Selecteer “Obtain an IP address automatically” en “Obtain DNS server address automatically” en klik vervolgens op “OK”.



4. Nadat het instellen van het IP-adres voltooid is, klik op “Start” -> “Run” in de benedenhoek van uw desktop, dan voer vervolgens “cmd” in en klik op “OK”.

```
C:\Documents and Settings\home user>ipconfig

Windows IP Configuration

Ethernet adapter Local Area Connection:

    Connection-specific DNS Suffix  . : 
    IP Address. . . . .               : 192.168.2.3
    Subnet Mask . . . . .            : 255.255.255.0
    Default Gateway . . . . .        : 192.168.2.1

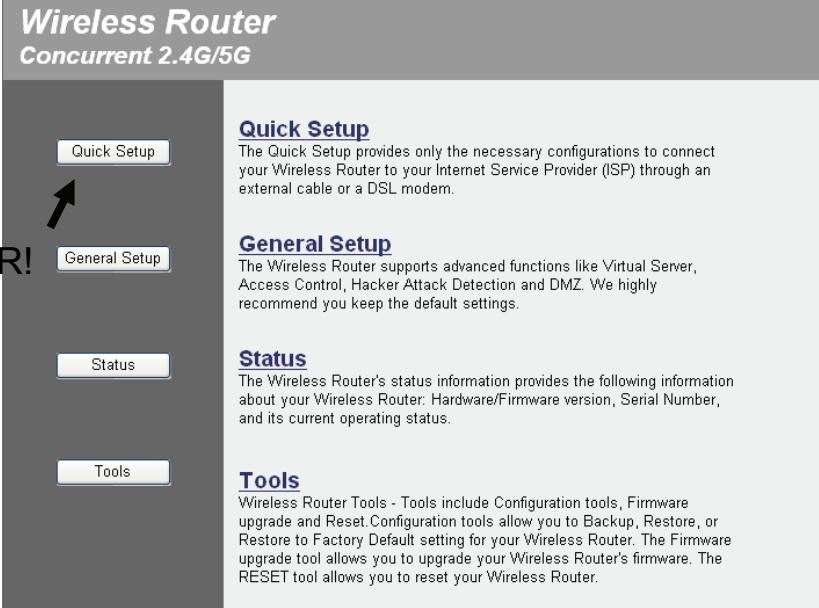
C:\Documents and Settings\home user>_
```

HIER!

5. Voer "ipconfig" in en druk vervolgens op de "Enter"-toets. Controleer het IP-adres, gevolgd door "Default Gateway" (in dit voorbeeld, is het IP-adres van de router 192.168.2.1)
Houd er rekening mee dat deze waarde kan afwijken.

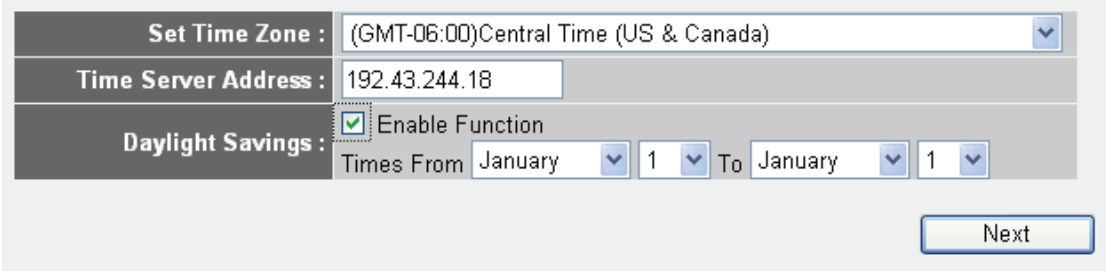


6. Start de webbrowser en voer het IP-adres van de draadloze router in de adresbalk in en het volgende bericht zal worden weergegeven. Voer de gebruikersnaam en het wachtwoord in en klik vervolgens op "OK" om de webbeheerinterface van draadloze router te openen.
Standaard gebruikersnaam: admin
Standaard wachtwoord: 1234



HIER!

7. Klik op "Quick Setup".



8. Selecteer de tijdzone van het gebied waar u woont en klik vervolgens op "Next".

Broadband Type

Specify the WAN connection type required by your Internet Service Provider. Specify a Cable modem, Fixed-IP xDSL, PPPoE xDSL or PPTP xDSL connection.

Cable Modem

A connection through a cable modem requires minimal configuration. When you set up an account with your Cable provider, the Cable provider and your Broadband router will automatically establish a connection, so you probably do not need to enter anything more.

Fixed-IP xDSL

Some xDSL Internet Service Providers may assign a Fixed IP Address for your Broadband router. If you have been provided with this information, choose this option and enter the assigned IP Address, Subnet Mask, Gateway IP Address and DNS IP Address for your Broadband router.

PPPoE xDSL

If you connect to the Internet using an xDSL Modem and your ISP has provided you with a Password and a Service Name, then your ISP uses PPPoE to establish a connection. You must choose this option and enter the required information.

PPTP xDSL

If you connect to the Internet using an xDSL Modem and your ISP has provided you with a Password, Local IP Address, Remote IP Address and a Connection ID, then your ISP uses PPTP to establish a connection. You must choose this option and enter the required information.

9. Selecteer een breedbandtype van de Internet-verbinding dat u gebruikt en klik vervolgens op "Next".

Fixed-IP xDSL

Enter the IP Address, Subnet Mask, Gateway IP Address and DNS IP Address provided to you by your ISP in the appropriate fields.

IP address assigned by your Service Provider :	<input type="text" value="172.1.1.1"/>
Subnet Mask :	<input type="text" value="255.255.0.0"/>
DNS address :	<input type="text"/>
Service Provider Gateway Address :	<input type="text" value="172.1.1.254"/>

10. Voer de Internet-verbindingsparameters in, u moet de waarde gebruiken die door uw Internet-serviceprovider verstrekt is.

Klik op "OK" wanneer u klaar bent.

(De inhoud van deze pagina zal variëren afhankelijk van de verbindingsmethode die u in stap 9 hebt geselecteerd)

Save setting successfully!

Please press APPLY button to restart the system for changes to take effect.

11. Klik op "Apply".

System Restarting! Please wait for a while !

12. Als u dit bericht ziet, zal de router binnen 30 seconden klaar zijn met de nieuwe instellingen.

13. Gebruik uw computer om met een website op Internet te verbinden, of start een willekeurige internettoepassing en kijk of het naar behoren werkt.

Raadpleeg de gebruikershandleiding op de meegeleverde CD-ROM voor instructies van geavanceerde instellingen en instellen van het draadloze netwerk.

