



POINT D'ACCES SANS FIL 300 MBITS | ROUTEUR



**Guide d'installation rapide
DN-7059-2**

Table des matières

Contenu de l'emballage	Page 1
Établissement des connexions réseau	Page 2
Configuration du réseau	Page 3

Contenu de l'emballage

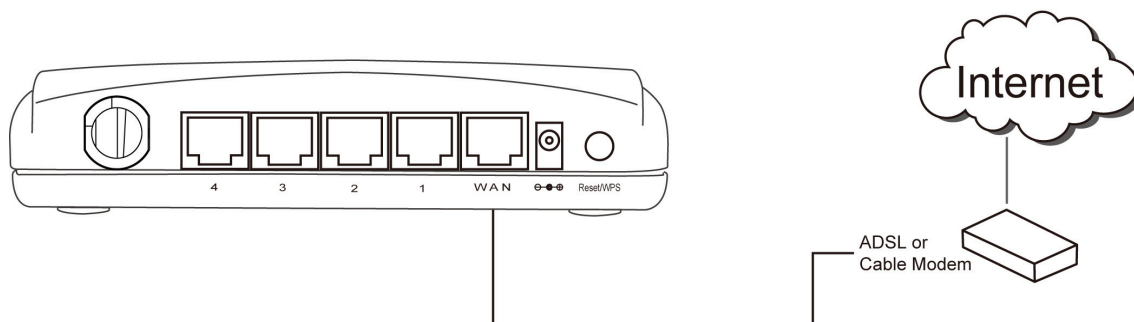
Avant d'utiliser ce routeur, vérifiez s'il y a des articles manquant dans l'emballage et contactez votre revendeur pour toute réclamation :

- Routeur large bande (boîtier principal, 1 article)
- CD du Guide d'installation rapide / Manuel de l'utilisateur
- Adaptateur secteur (1 article)

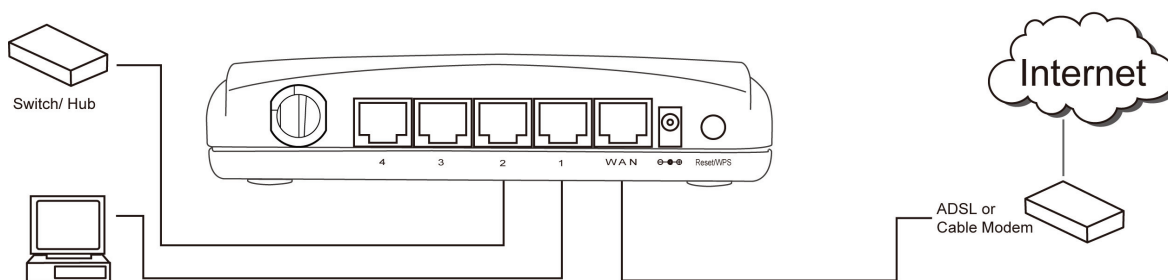
Établissement des connexions réseau

Suivez les instructions suivantes pour configurer un routeur sans fil :

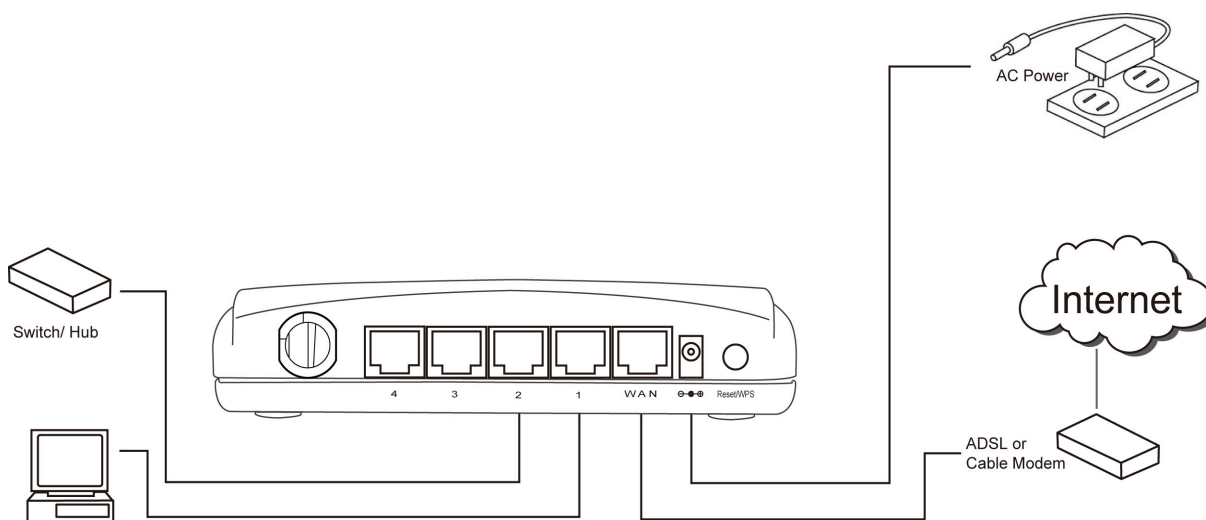
1. Connectez votre modem xDSL / câble au port WAN du routeur au moyen d'un câble Ethernet.



2. Connectez tous vos ordinateurs et les dispositifs réseau (dispositifs compatibles réseau autres que les ordinateurs, tels que console de jeu ou commutateur / concentrateur) au port LAN du routeur.



3. Branchez l'adaptateur secteur à une prise murale et à la prise d'alimentation « Power » du routeur.



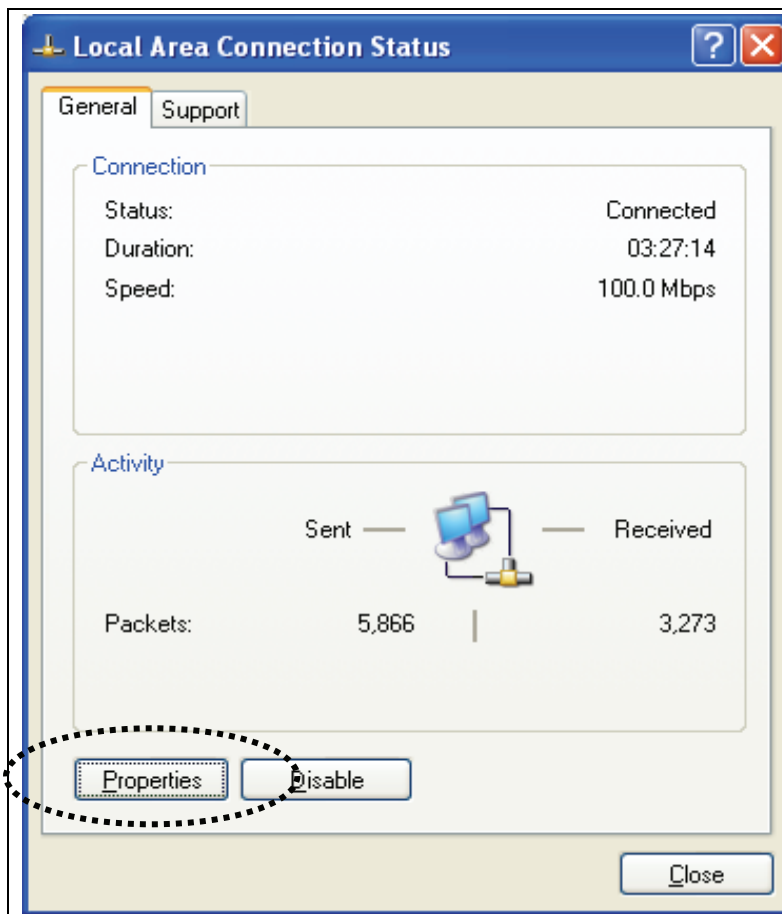
English	Translation
internet	Internet
AC Power	Alimentation CA
Switch/Hub	Commutateur/duplicateur
ADSL or Cable Modem	ADSL ou modem câble

Vérifiez tous les voyants sur le panneau avant. Le voyant « PWR » doit être allumé de façon continue, les voyants WAN et LAN doivent être allumés si l'ordinateur / dispositif réseau connecté au port respectif du routeur est allumé et connecté correctement.

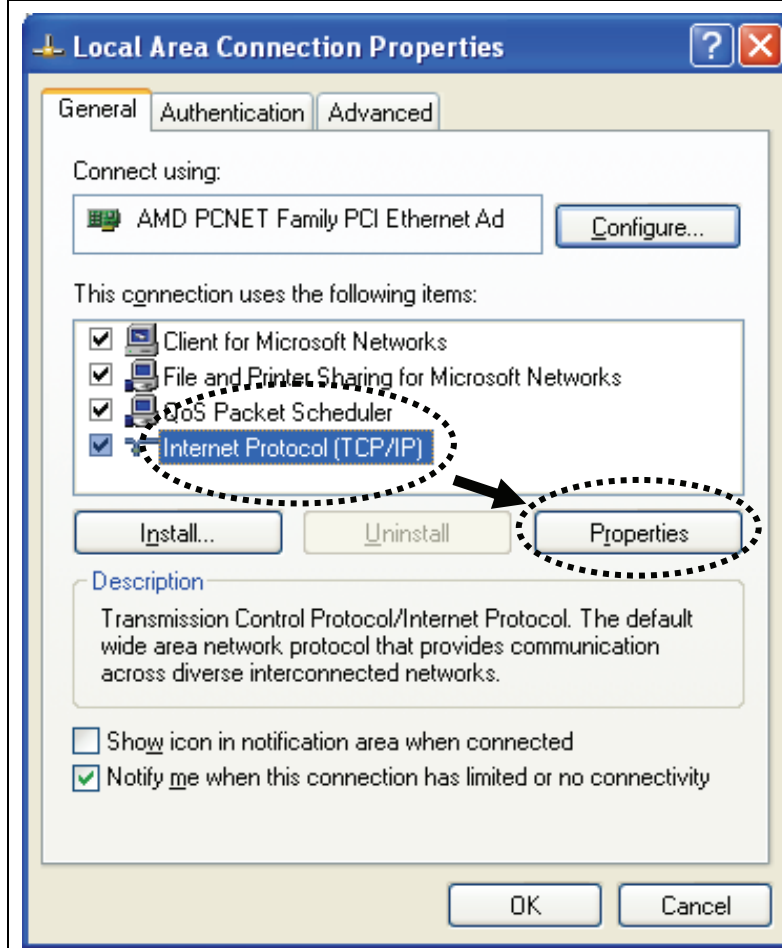
Si le voyant « PWR » reste éteint et que vous êtes sûr que tous les câbles sont connectés correctement, contactez votre revendeur pour obtenir de l'aide.

Configuration du réseau

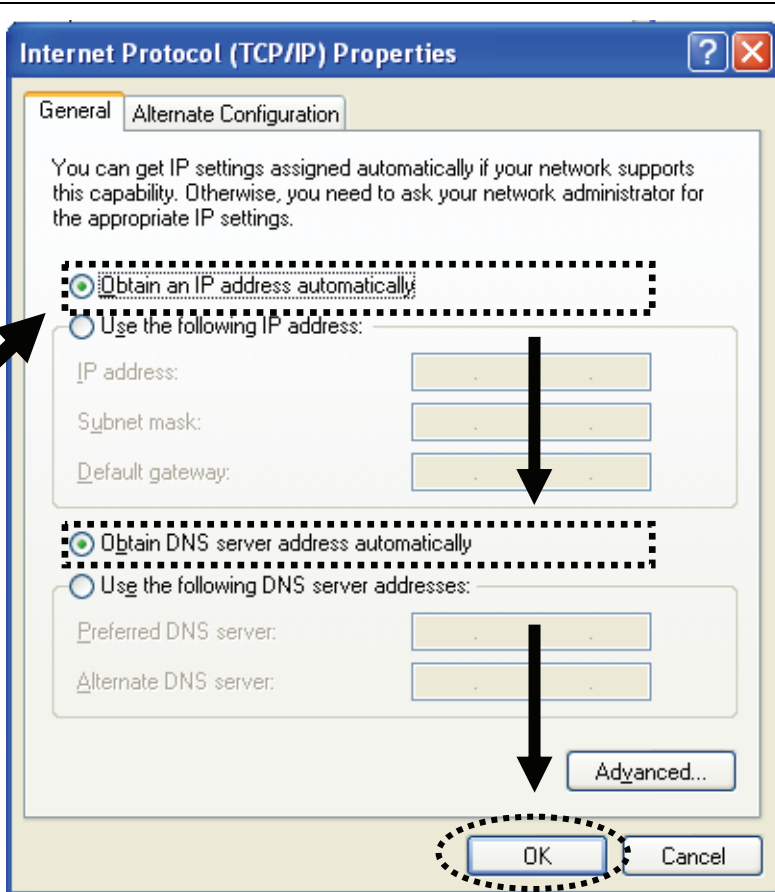
Utilisez un navigateur Web pour configurer le routeur sans fil. Un ordinateur avec une connexion Ethernet filaire au routeur sans fil est nécessaire pour la première configuration.



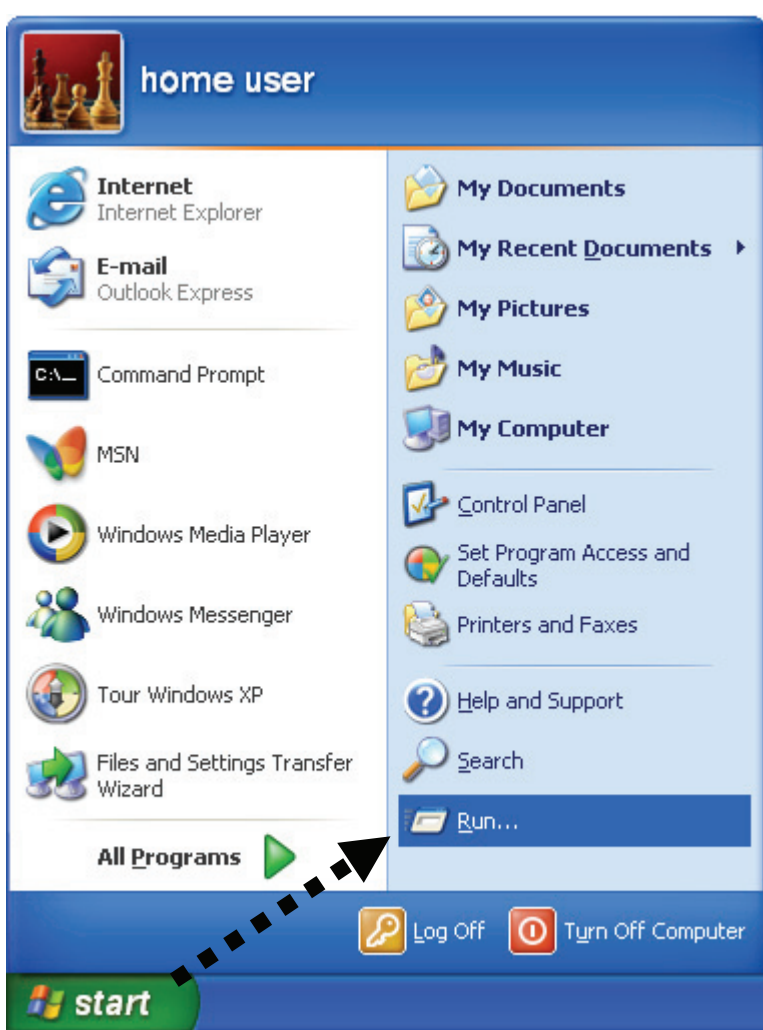
1. Réglez votre ordinateur pour obtenir une adresse IP du routeur sans fil : Cliquez sur le bouton « Start » (normalement situé au coin inférieur gauche de votre ordinateur), puis cliquez sur Panneau de configuration. Double-cliquez sur **Network Connections**, puis double-cliquez sur **Local Area Connection** et cliquez sur 'Properties'.



2. La fenêtre **Local Area Connection Properties** apparaît. Sélectionnez **Internet Protocol (TCP/IP)** puis cliquez sur 'Properties'.



3. Sélectionnez 'Obtain an IP address automatically' et 'Obtain DNS server address automatically', puis cliquez sur 'OK'.



4. Une fois la configuration de l'adresse IP terminée, cliquez sur 'start' -> 'run' situé dans le coin inférieur gauche de votre bureau, puis entrez « cmd » et cliquez sur 'OK'.

```
C:\Documents and Settings\home user>ipconfig

Windows IP Configuration

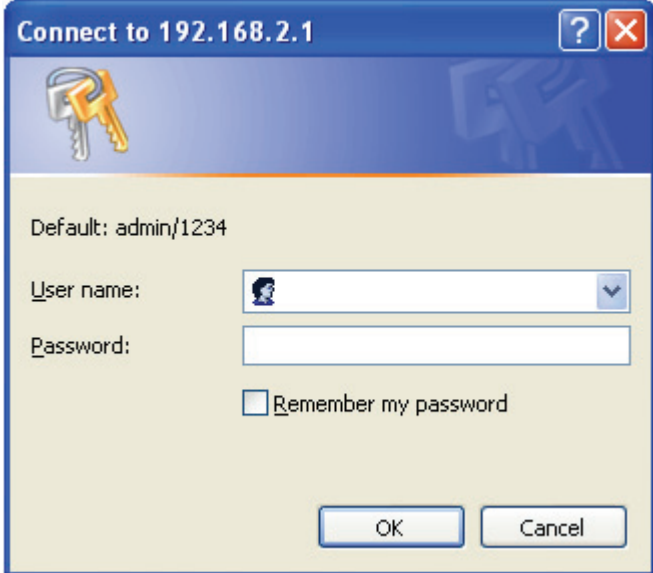
Ethernet adapter Local Area Connection:

    Connection-specific DNS Suffix . . . : 
    IP Address . . . . . : 192.168.2.3
    Subnet Mask . . . . . : 255.255.255.0
    Default Gateway . . . . . : 192.168.2.1

C:\Documents and Settings\home user>_
```

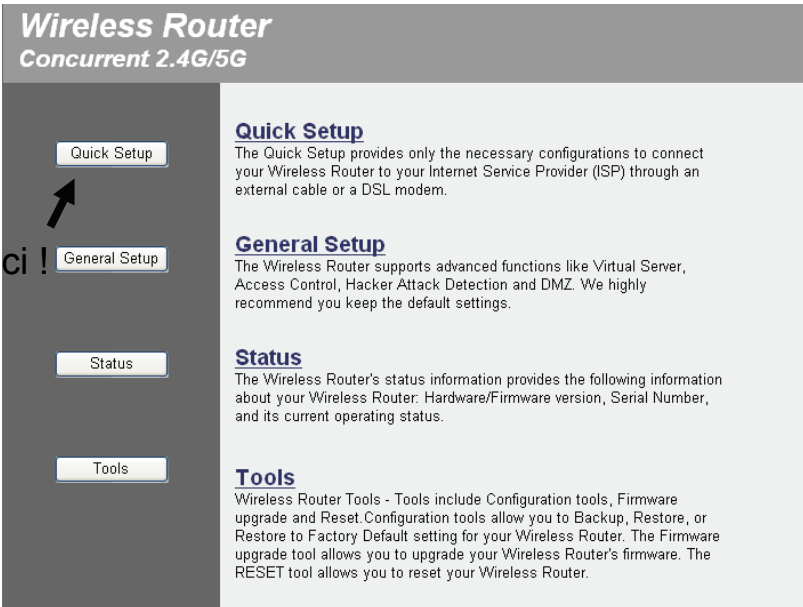
Ici !

5. Entrez « Ipconfig », puis appuyez sur 'Enter'. Vérifiez l'adresse IP puis la « Passerelle par défaut » (Dans cet exemple, l'adresse IP du routeur est 192.168.2.1)
Remarque : cette valeur peut être différente d'une machine à l'autre.



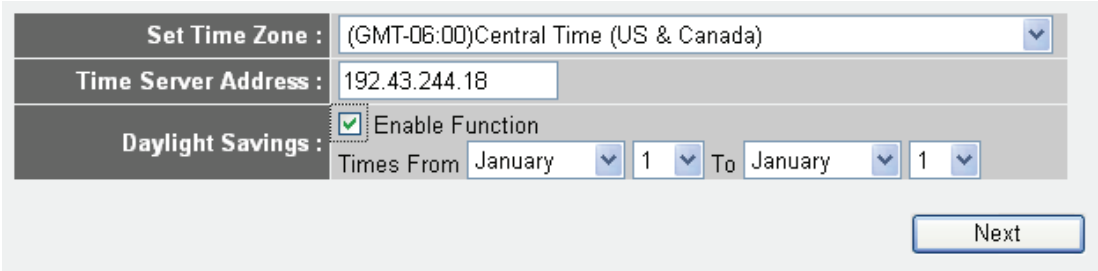
6. Lancez le navigateur Web et entrez l'adresse IP du routeur sans fil dans la barre d'adresse ; le message suivant doit apparaître. Entrez le nom d'utilisateur et le mot de passe, puis cliquez sur 'OK' pour accéder à l'interface Web de gestion du routeur sans fil.

Nom d'utilisateur par défaut : admin
Mot de passe par défaut : 1234



Ici !

7. Cliquez sur "Quick Setup"



8. Sélectionnez le fuseau horaire de votre résidence, puis cliquez sur 'Next'.

Broadband Type

Specify the WAN connection type required by your Internet Service Provider. Specify a Cable modem, Fixed-IP xDSL, PPPoE xDSL or PPTP xDSL connection.

Cable Modem

A connection through a cable modem requires minimal configuration. When you set up an account with your Cable provider, the Cable provider and your Broadband router will automatically establish a connection, so you probably do not need to enter anything more.

Fixed-IP xDSL

Some xDSL Internet Service Providers may assign a Fixed IP Address for your Broadband router. If you have been provided with this information, choose this option and enter the assigned IP Address, Subnet Mask, Gateway IP Address and DNS IP Address for your Broadband router.

PPPoE xDSL

If you connect to the Internet using an xDSL Modem and your ISP has provided you with a Password and a Service Name, then your ISP uses PPPoE to establish a connection. You must choose this option and enter the required information.

PPTP xDSL

If you connect to the Internet using an xDSL Modem and your ISP has provided you with a Password, Local IP Address, Remote IP Address and a Connection ID, then your ISP uses PPTP to establish a connection. You must choose this option and enter the required information.

9. Sélectionnez un type de large bande de la connexion Internet que vous utilisez, puis cliquez sur 'Next'.

Fixed-IP xDSL

Enter the IP Address, Subnet Mask, Gateway IP Address and DNS IP Address provided to you by your ISP in the appropriate fields.

IP address assigned by your Service Provider :	<input type="text" value="172.1.1.1"/>
Subnet Mask :	<input type="text" value="255.255.0.0"/>
DNS address :	<input type="text"/>
Service Provider Gateway Address :	<input type="text" value="172.1.1.254"/>

10. Entrez les paramètres de connexion Internet, vous devez utiliser les valeurs fournies par votre fournisseur de services Internet.

Cliquez sur OK lorsque vous aurez terminé.

(Le contenu de cette page dépend de la méthode de connexion sélectionnée à l'étape 9)

Save setting successfully!

Please press APPLY button to restart the system for changes to take effect.

11. Cliquez sur 'Apply'.

System Restarting! Please wait for a while !

12. Le routeur sera prêt avec les nouveaux paramètres dans les 30 secondes suivant l'apparition de ce message.

13. Utilisez votre ordinateur pour se connecter à un site Web ou démarrez une application Internet et vérifiez s'ils fonctionnent correctement.

Pour obtenir des instructions sur les paramètres avancés et la configuration de réseau sans fil, reportez-vous au Guide d'utilisation se trouvant dans le CD fourni.

