



Беспроводной мини-адаптер USB 11ac



Краткое руководство по установке DN-70566-1

Установка драйвера

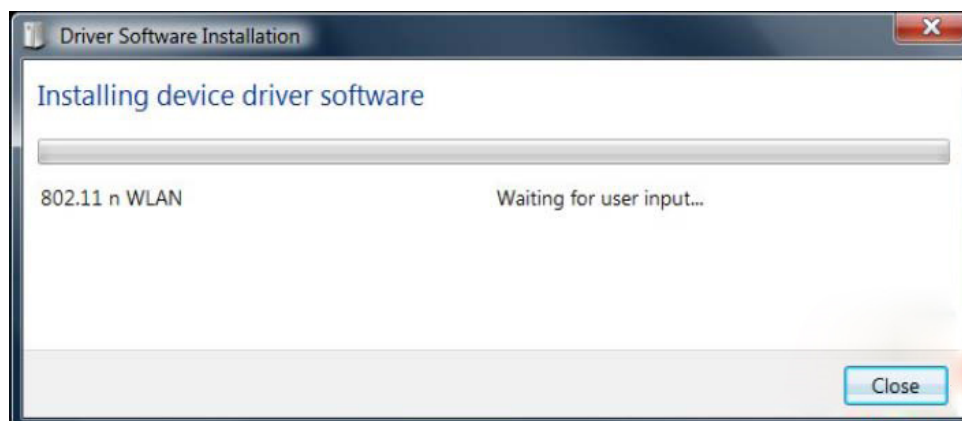
Для установки вашего нового беспроводного USB адаптера следуйте следующим указаниям:

1.1

Вставьте беспроводной USB-адаптер в свободный порт USB 3.0 включенного компьютера. Если адаптер не подключается, то не следует прилагать усилие – переверните адаптер и попробуйте снова.

На мониторе вашего компьютера появится следующее сообщение, нажмите «**Cancel/Close**».

Для Windows Vista и Windows 7



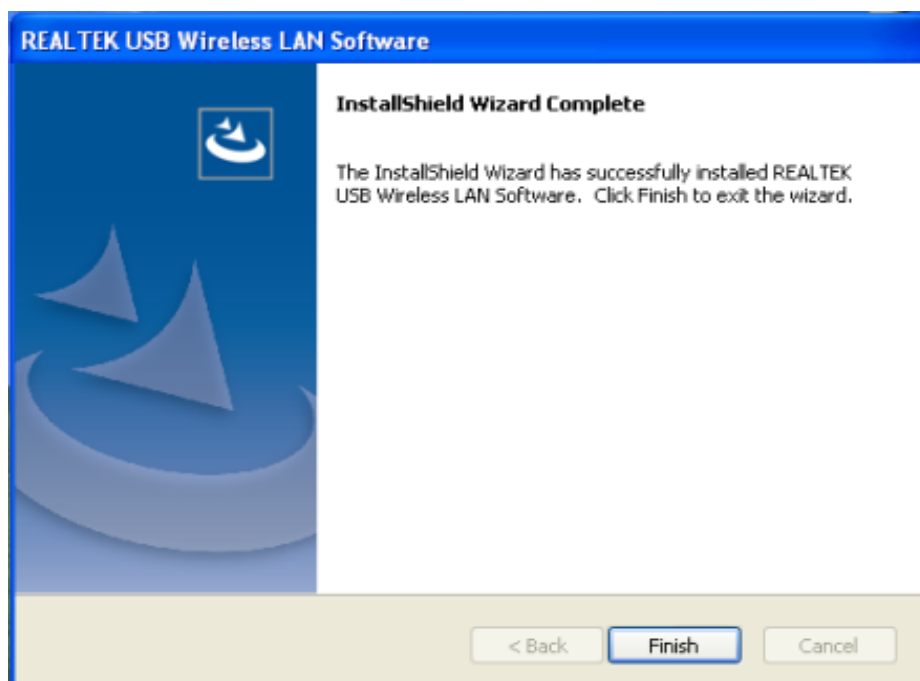
1.2

Вставьте CD драйвер в ваш CD-ROM. Появится экран автоматической установки, который изображен ниже. Если Вы не видите этого экрана, нажмите два раза «**autorun.exe**» на CD.



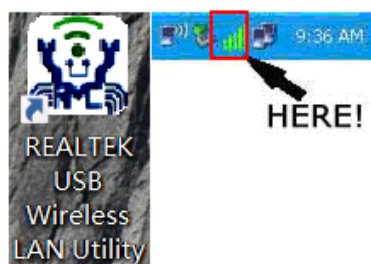
Для начала процедуры установки кликните «**Install Driver**»

Когда появится окно описания установки, нажмите «**Finish**» для завершения установки драйвера.





1.4

Рядом с часами в панели уведомлений появится новая иконка:



Нажмите на иконку левой кнопкой мыши для запуска программы настройки беспроводной сети или правой кнопкой для быстрого доступа в меню программы настройки. Цвет иконки изменяется в зависимости от состояния беспроводного подключения:

 Беспроводное соединение установлено, сильный сигнал.

 Беспроводное соединение установлено, слабый сигнал.

 Соединение не установлено.

 Беспроводной сетевой адаптер не обнаружен.

Для получения подробной информации о программе настройки беспроводной сети обратитесь к следующей главе.

Подключите беспроводную связь

При желании использовать беспроводную сеть, вначале подключите беспроводную связь. Вы можете использовать утилиту Client (устанавливается вместе с драйвером адаптера) или Windows Zero Config (стандартная утилита ОС Windows).

2.1 Использование утилиты Client

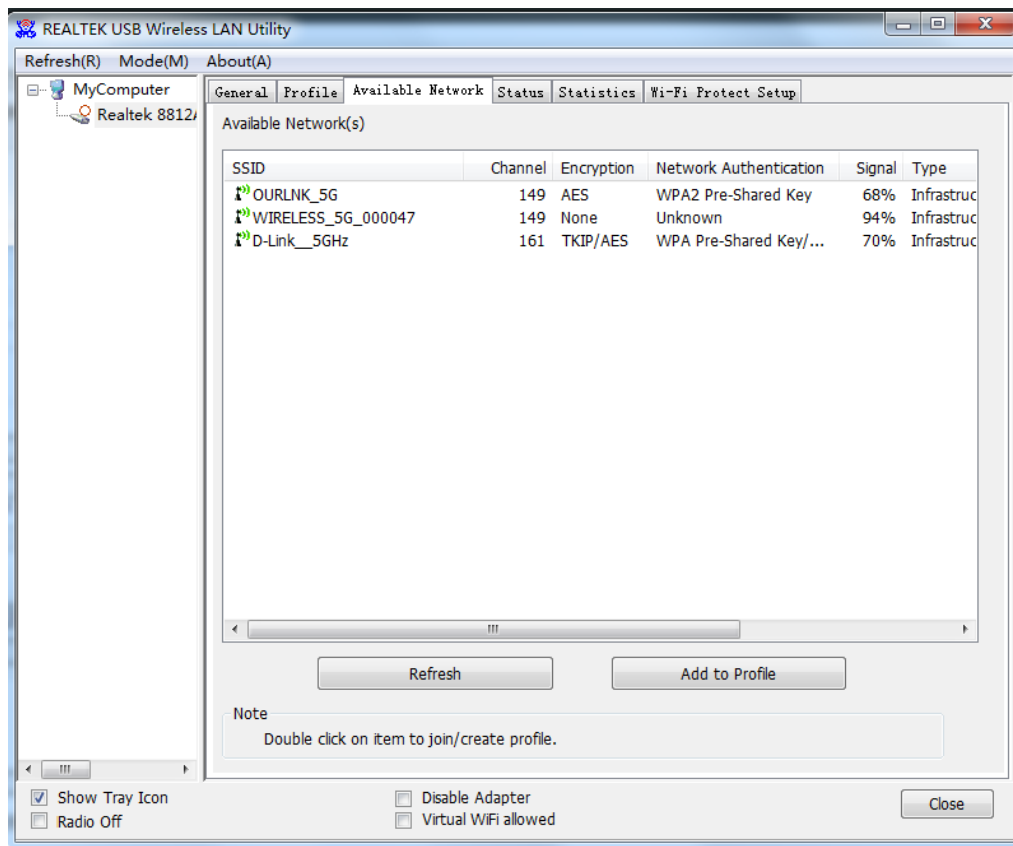
Для подключения беспроводной связи воспользуйтесь указаниями Client.

1. Кликните левой кнопкой иконку Client в нижнем правом углу монитора, появится меню:

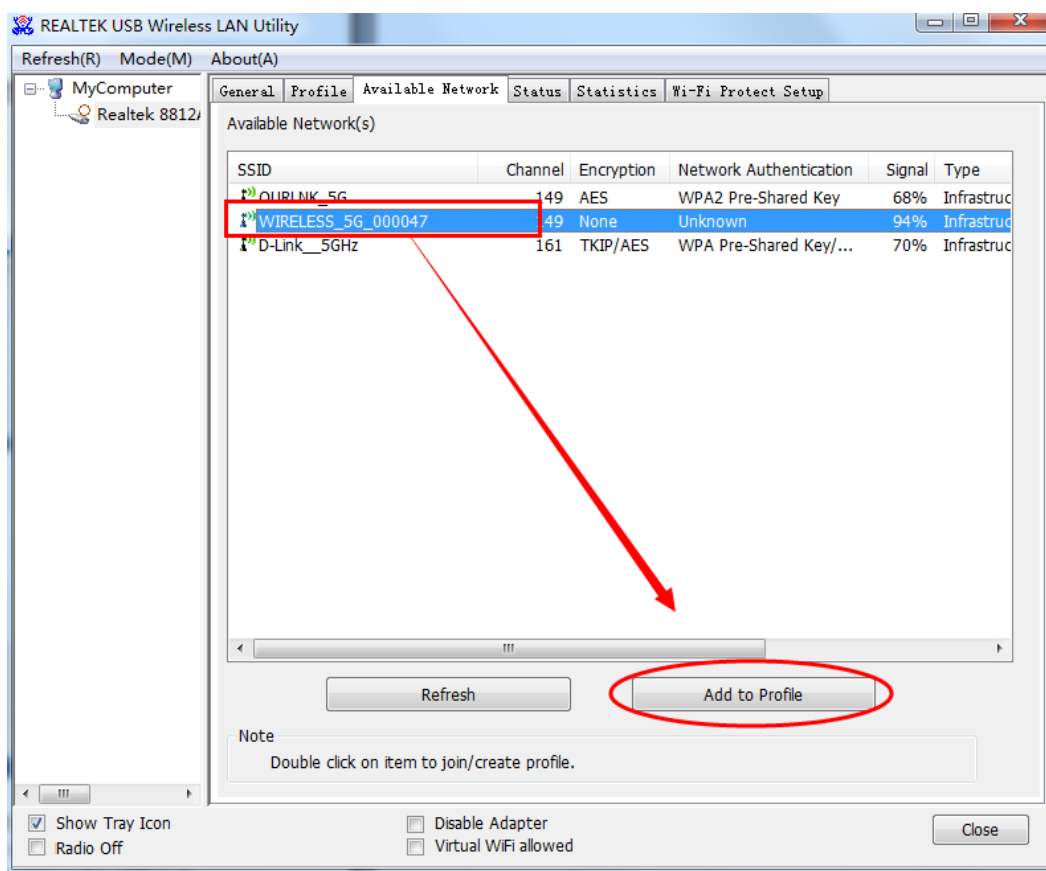


ЗДЕСЬ!

2. Появится Wireless (Беспроводная). Кликните меню «**Available Network**» для поиска точек беспроводной сети.



3. Подождите, пока появятся все беспроводные точки доступа в зоне действия беспроводного сетевого адаптера.



Если нужная точка доступа не появится, кликните «**Refresh**» для нового поиска беспроводных сетей; если нужная точка доступа по-прежнему не появляется, попробуйте переместить компьютер ближе к ней.

Если нужная точка доступа появилась в списке, кликните по ней левой кнопкой мыши, а затем дважды кликните по ней правой кнопкой мыши или нажмите «**Add to Profile**».

4. Если для доступа к беспроводной точке требуется пароль, также известный как «Network Key» (Сетевой ключ), введите его в поле «**Network key**» (и введите его еще раз в поле «**Confirm network key**» для подтверждения). Если ключ введен правильно, кликните «ОК».

Wireless Network Properties: [X]

This is a computer-to-computer (ad hoc) network; wireless access points are not used.

Profile Name: WIRELESS_5G_000047

Network Name (SSID): WIRELESS_5G_000047

Channel: 149 (5745MH) ▾

Wireless network security

This network requires a key for the following:

Network Authentication: WPA-PSK ▾

Data encryption: AES ▾

ASCII PASSPHRASE

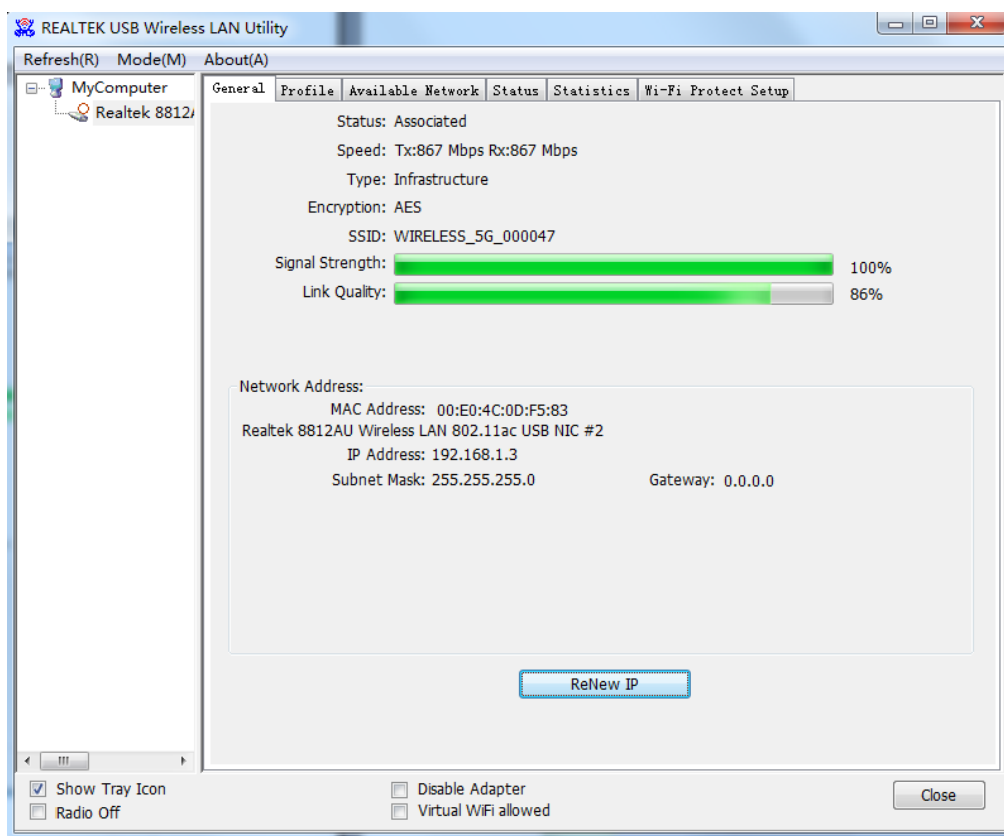
Key index (advanced): 1 ▾

Network key:

Confirm network key:

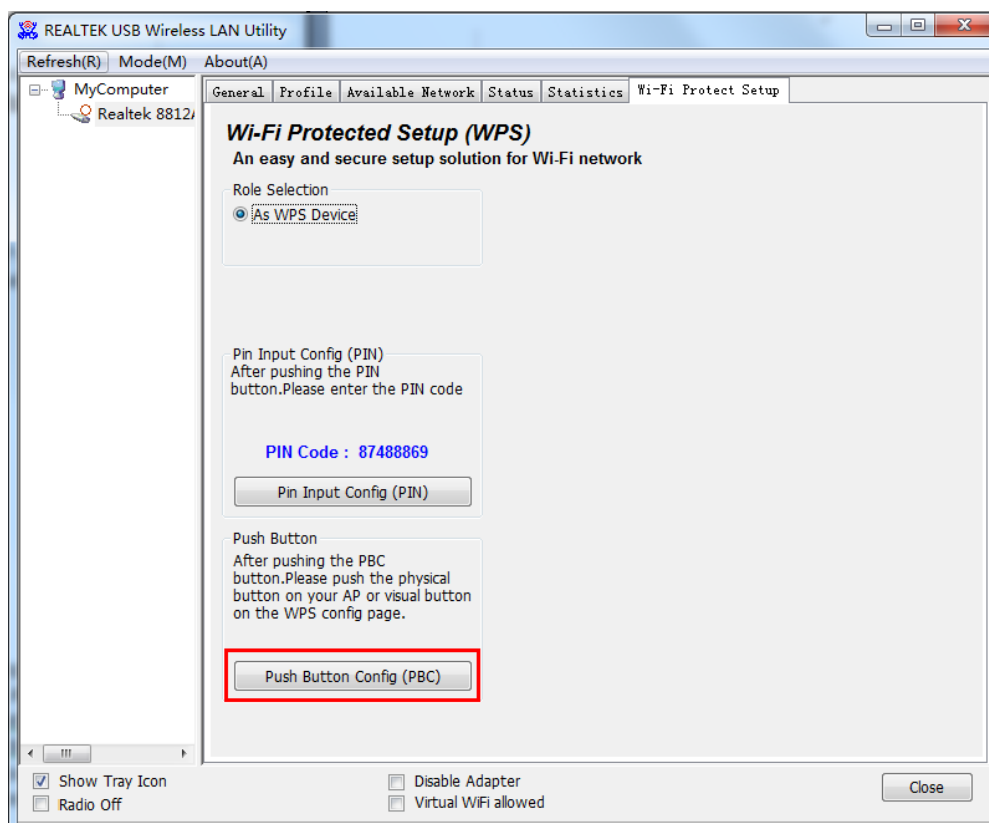
OK Cancel

5. Теперь сетевой адаптер будет пытаться подключиться к точке доступа, это может занять от нескольких секунд до нескольких минут. Пожалуйста, подождите. Если в строке «**Status**» (Статус) отображается «**Associated**» (Подключен), это означает, что ваш компьютер подключен к выбранной точке доступа. Для окончания кликните «**Close**».

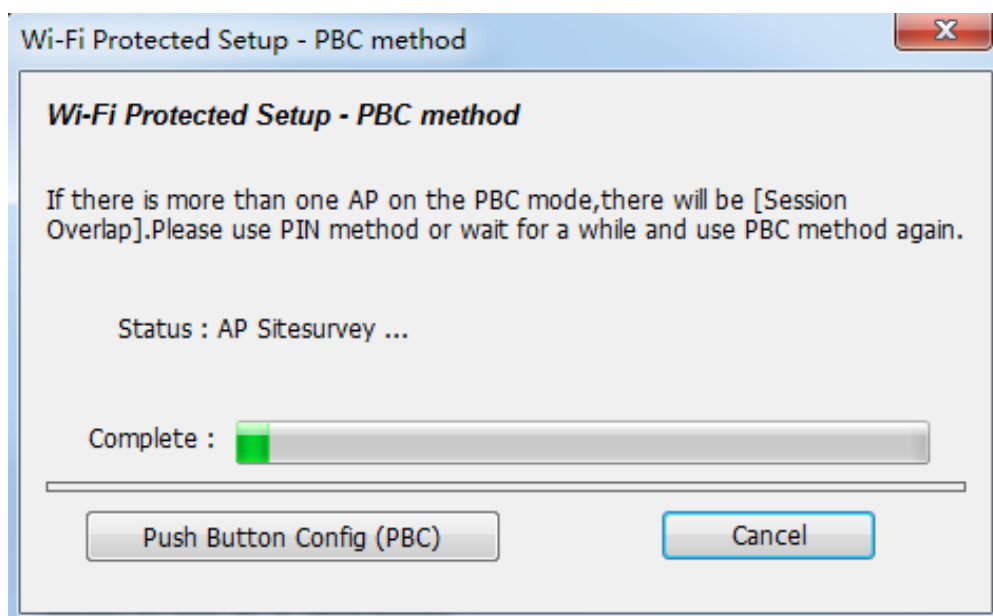


ПРИМЕЧАНИЕ: Если подключение прервалось, проверьте установку безопасности и правильность ввода пароля.

2.2 Подключение с помощью функции WPS



Нажмите «**Push Button Config(PBC)**» и появится следующее сообщение:



Активируйте функцию Push-Button точки беспроводного доступа, после чего в течение одной минуты беспроводной сетевой адаптер установит безопасное соединение с точкой доступа.