



Mini adaptador sem fios USB 11ac



Manual de Instalação Rápida DN-70566-1

Instalação do controlador

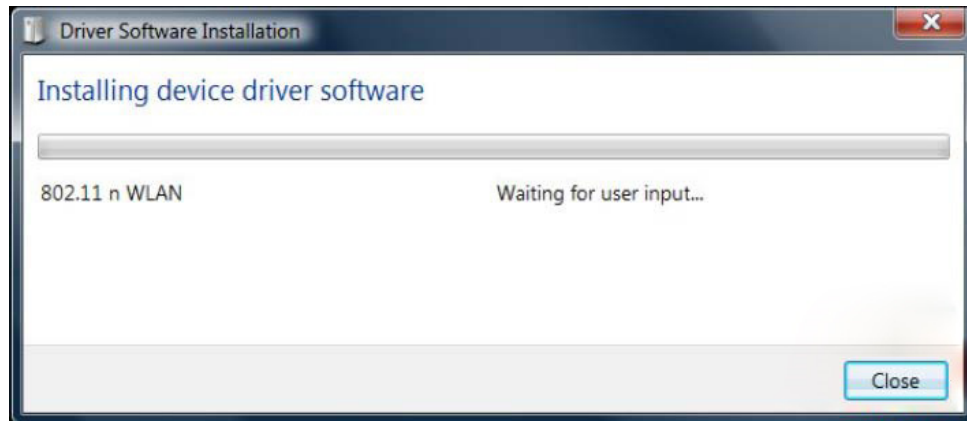
Seguir as seguintes instruções para instalar o seu novo Adaptador USB de rede sem fios:

1.1

Insira o adaptador USB de rede sem fios numa porta USB 3.0 disponível no seu computador quando este estiver ligado. Não force a introdução do adaptador. Se achar que está preso, vire a placa ao contrário e tente novamente.

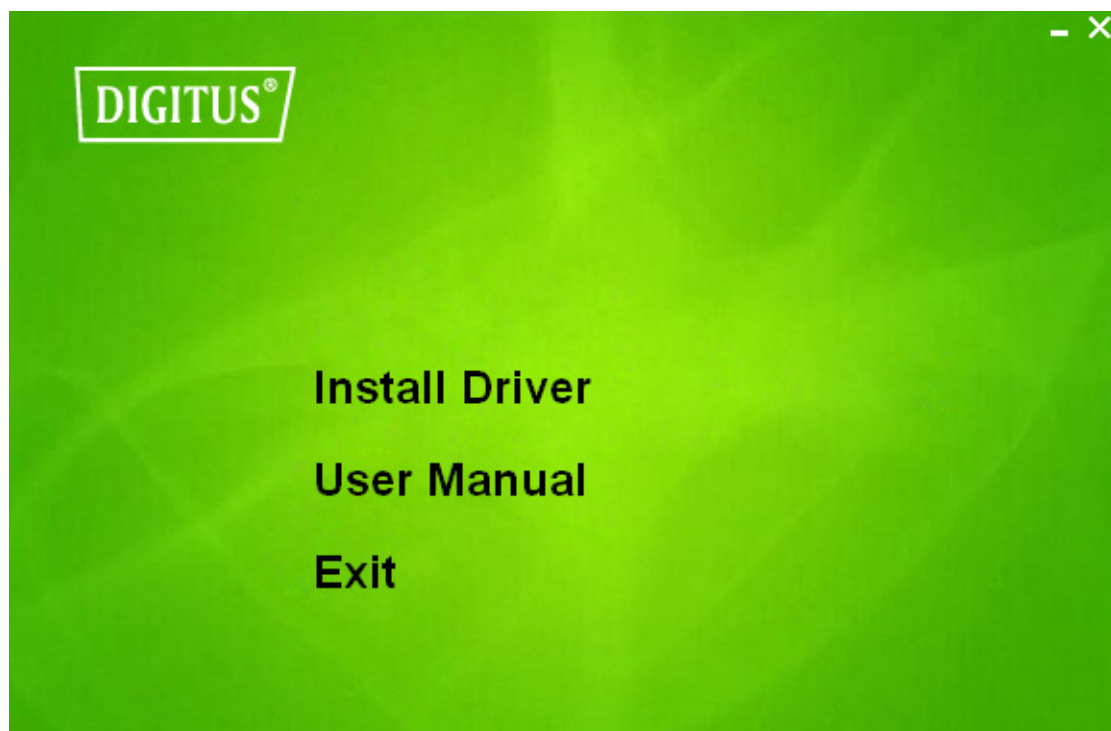
Quando a seguinte mensagem aparecer no seu computador, clique em "Cancel/Close".

Em Windows Vista e Windows 7



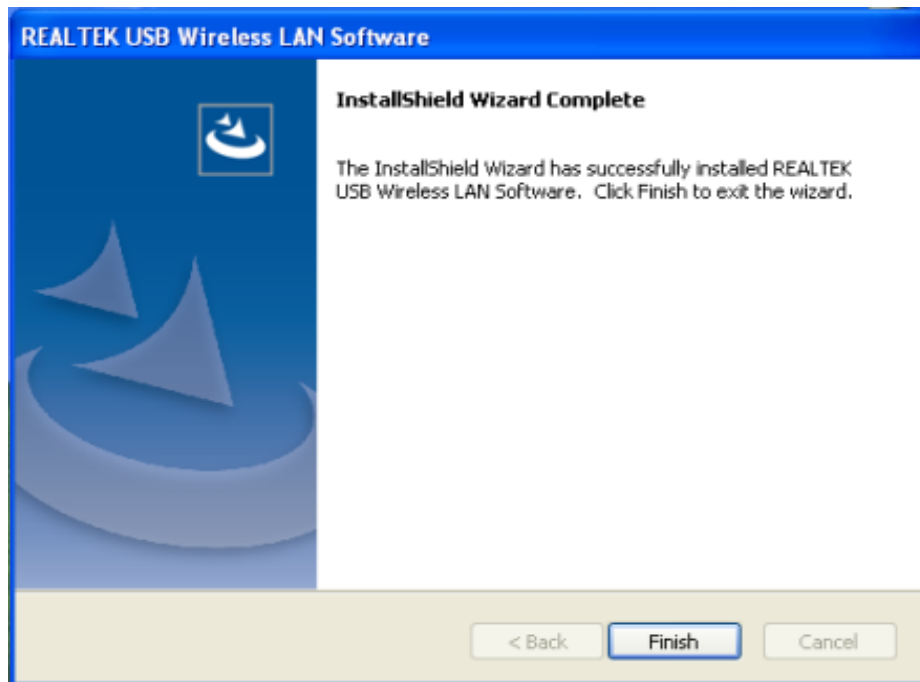
1.2

Insira o CD do controlador no seu CD-ROM. Pode visualizar o ecrã auto-executável abaixo. Caso contrário, pode clicar duas vezes "autorun.exe" no CD.



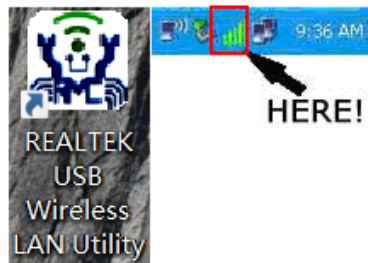
Clique em "Install Driver" para iniciar o processo de instalação

Quando surgir a descrição da instalação, clique em "**Finish**" para terminar a instalação do controlador.



1.4

Irá ser apresentado um novo ícone junto ao relógio do tabuleiro do sistema:



Clicar com o botão esquerdo do rato no ícone irá lançar o utilitário de configuração da rede sem fios. Pode também clicar com o botão direito para ser apresentado o menu rápida do utilitário de configuração. Este ícone usa ainda cores diferentes para mostrar o estado da ligação sem fios:



A ligação sem fios foi estabelecida, sinal de recepção bom.



A ligação sem fios foi estabelecida, sinal de recepção fraco.



A ligação ainda não foi estabelecida.



O adaptador de rede sem fios não é detetado.

Para instruções detalhadas sobre o utilitário de configuração da rede sem fios, consulte o próximo capítulo.

Ligar a um Ponto de Acesso Sem Fios

Para utilizar redes sem fios tem de efectuar primeiramente a ligação a um ponto de acesso sem fios. Pode utilizar o utilitário de configuração do Cliente (incluído no controlador do adaptador de rede) ou o utilitário Windows Zero Config (incluído no sistema operativo Windows).

2.1 Utilizar o utilitário do Cliente

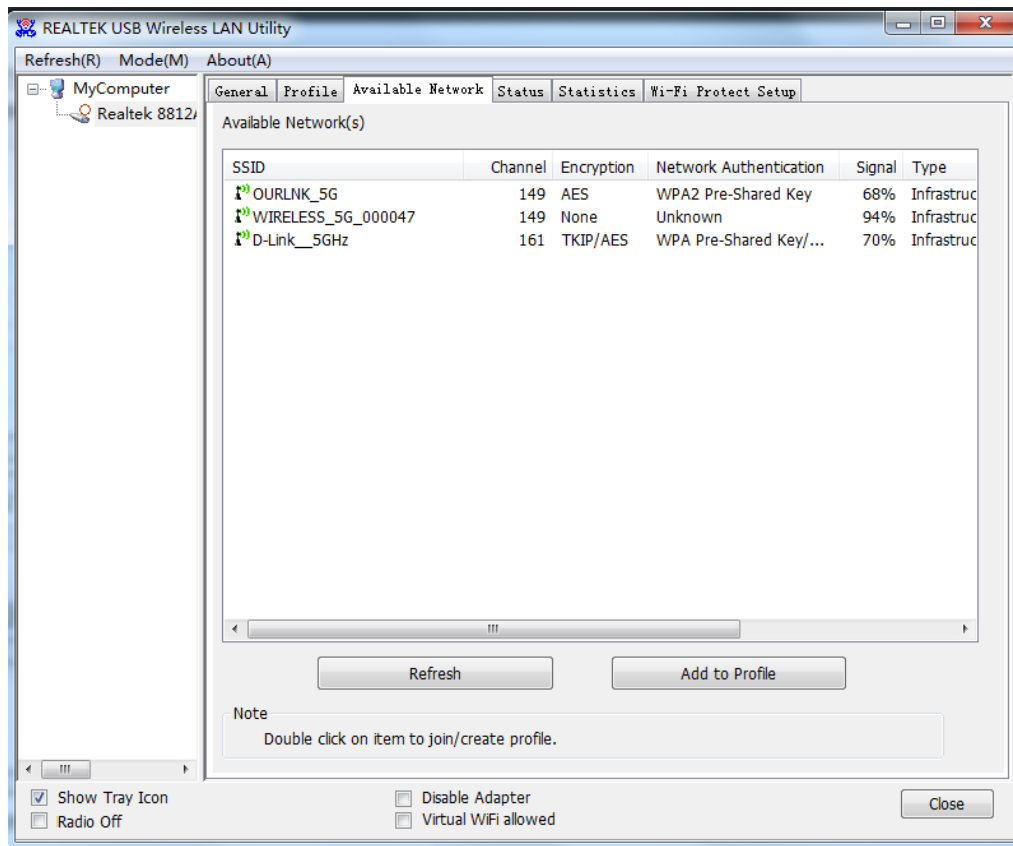
Por favor siga as seguintes instruções para utilizar o utilitário de configuração do Cliente para ligar a um ponto de acesso sem fios.

1. Clique com o botão esquerdo do rato no ícone do utilitário de configurações do Cliente localizado no canto inferior direito do ambiente de trabalho do computador e será apresentado o menu de configuração:

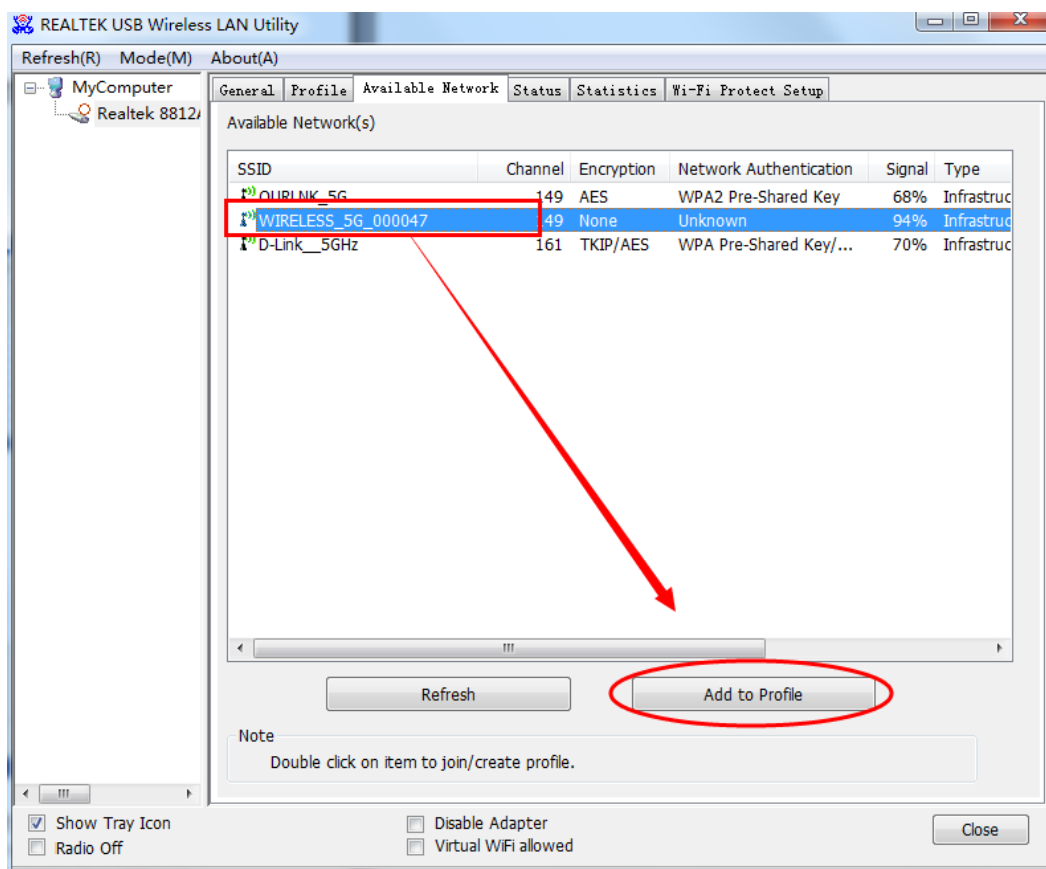


AQUI!

2. Aparecerá o utilitário Wireless de configuração do Cliente. Clique no menu "**Available Network**" para procurar pontos de acesso sem fios nas proximidades.



3. Aguarde alguns momentos até que todos os pontos de acesso sem fios que podem ser acedidos por este adaptador de rede sem fios sejam apresentados aqui.



Se o ponto de acesso sem fios ao qual deseja ligar-se não aparecer nesta lista, pode clicar no botão "**Refresh**" para realizar novamente a pesquisa de pontos de acesso sem fios; se o ponto de acesso sem fios que procura continuar a não aparecer tente aproximar mais o computador do ponto de acesso pretendido.

Quando o ponto de acesso que procura aparecer na lista, clique nele com o botão esquerdo do rato e depois clique duas vezes nele ou clique em "**Add to Profile**".

4. Se for necessária uma palavra-chave (Chave de Rede) para aceder ao ponto de acesso sem fios, por favor introduza-a em "**Network key**" (e introduza-a novamente em "**Confirm network key**" para a confirmar). Clique em "**OK**" quando a palavra-chave tiver sido introduzida correctamente.

Wireless Network Properties: X

This is a computer-to-computer (ad hoc) network; wireless access points are not used.

Profile Name: WIRELESS_5G_000047

Network Name (SSID): WIRELESS_5G_000047

Channel: 149 (5745MHz)

Wireless network security

This network requires a key for the following:

Network Authentication: WPA-PSK

Data encryption: AES

ASCII PASSPHRASE

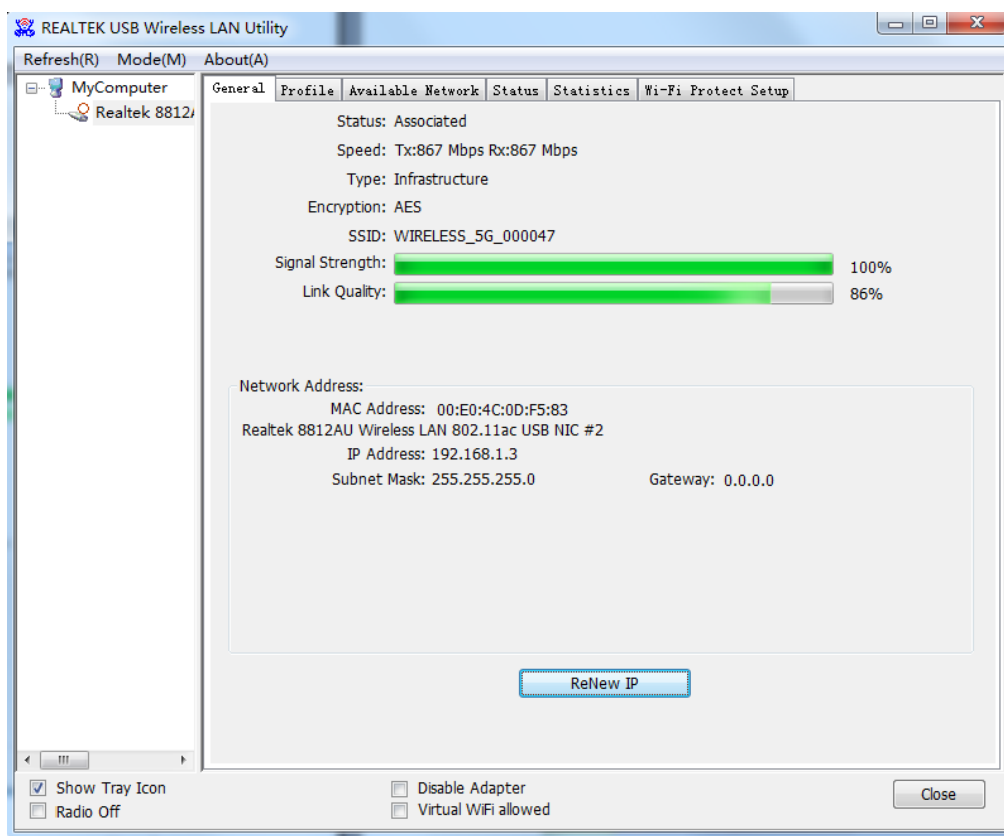
Key index (advanced): 1

Network key:

Confirm network key:

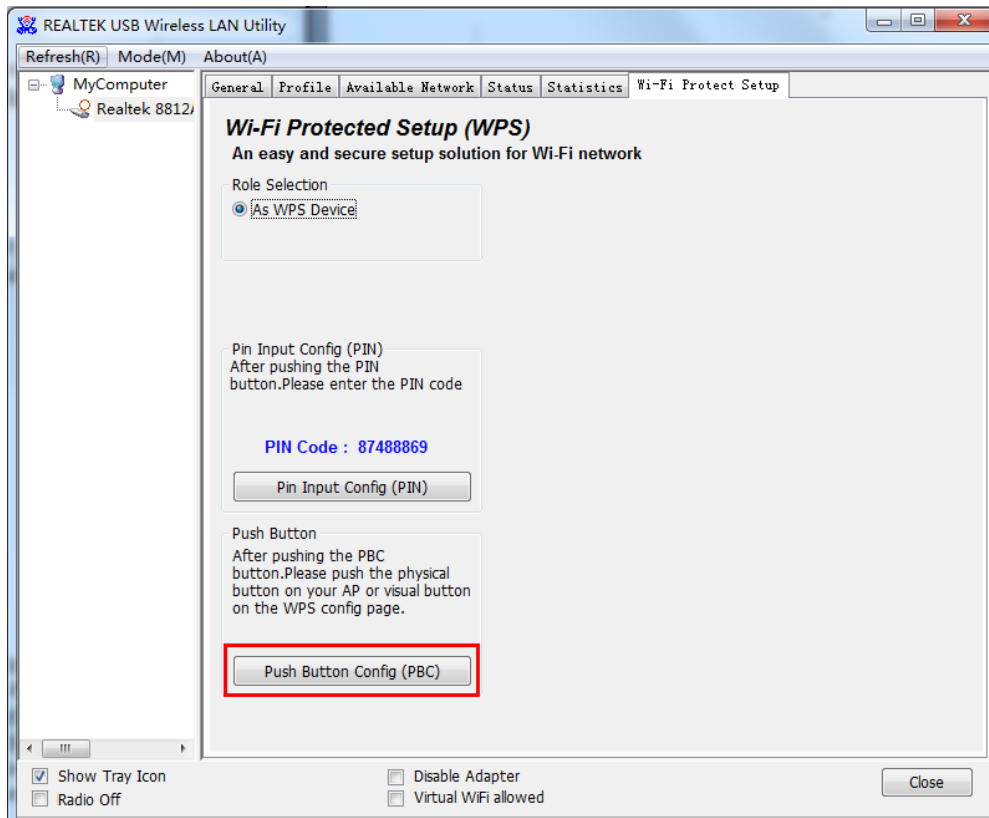
OK Cancel

5. O adaptador de rede irá agora tentar ligar ao ponto de acesso e poderá demorar alguns segundos. Aguarde. Quando o "**Status**" se tornar "**Associated**", o seu computador está ligado ao ponto de acesso que seleccionou. Clique em "**Close**" para encerrar o menu de configuração do Cliente.

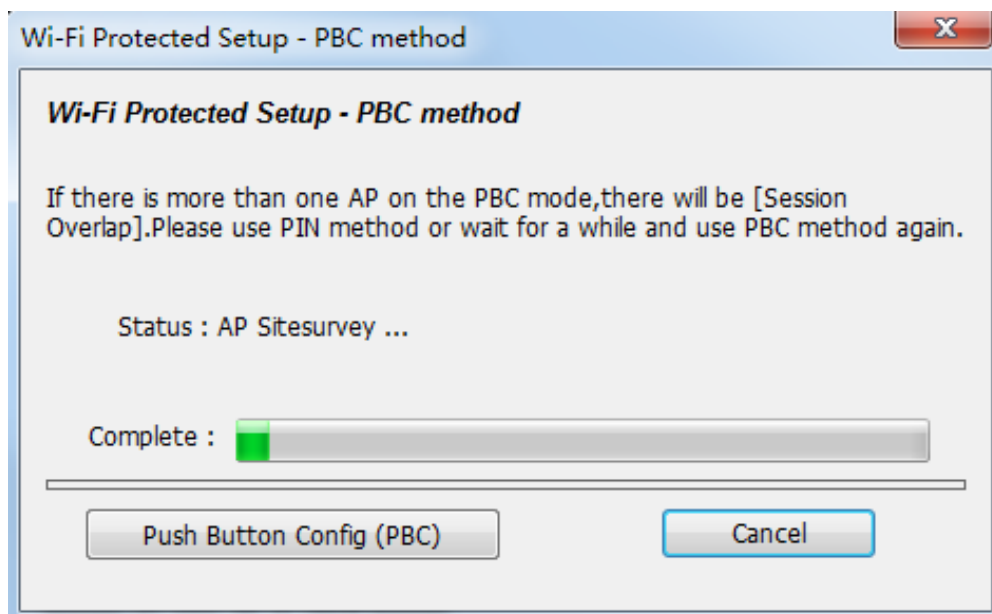


NOTA: Se tiver ligado a um ponto de acesso mas a ligação tiver caído logo de seguida, verifique as definições de segurança e volte a verificar se introduziu correctamente a palavra-chave.

2.2 Utilizar a ligação WPS



Clique “**Push Button Config(PBC)**”, será apresentada uma caixa com mensagem:



Ative agora a função Push-Button no ponto de acesso sem fios e o adaptador de rede em fios estabelecerá ligação segura com o ponto de acesso dentro de um minuto.