



Bezprzewodowa karta sieciowa Tiny USB zgodna ze standardem 11ac



Podręcznik szybkiej instalacji DN-70566-1

Instalacja sterownika

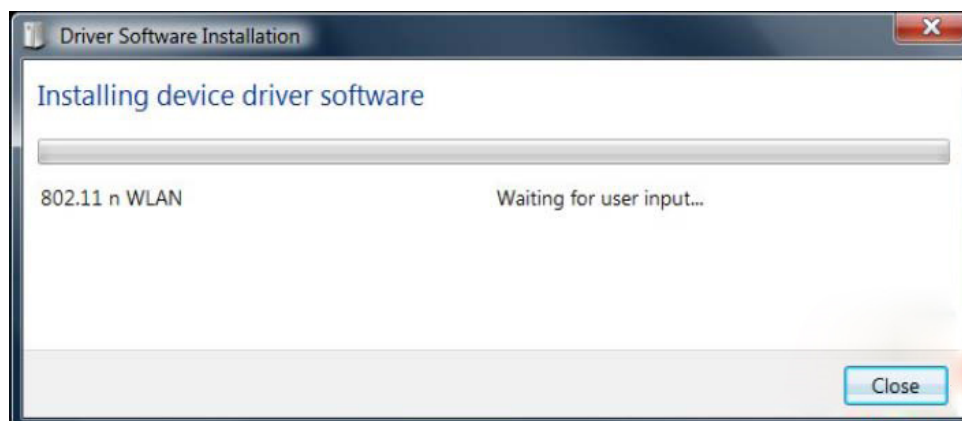
Aby zainstalować nową kartę USB sieci bezprzewodowej, należy postępować zgodnie z poniższymi instrukcjami:

1.1

Podłącz bezprzewodową kartę sieciową USB do wolnego portu USB 3.0 swojego komputera, gdy jest on włączony. Nigdy nie używaj siły, by podłączyć kartę sieciową, jeżeli czujesz, że jest ona zablokowana, obróć ją i spróbuj ponownie.

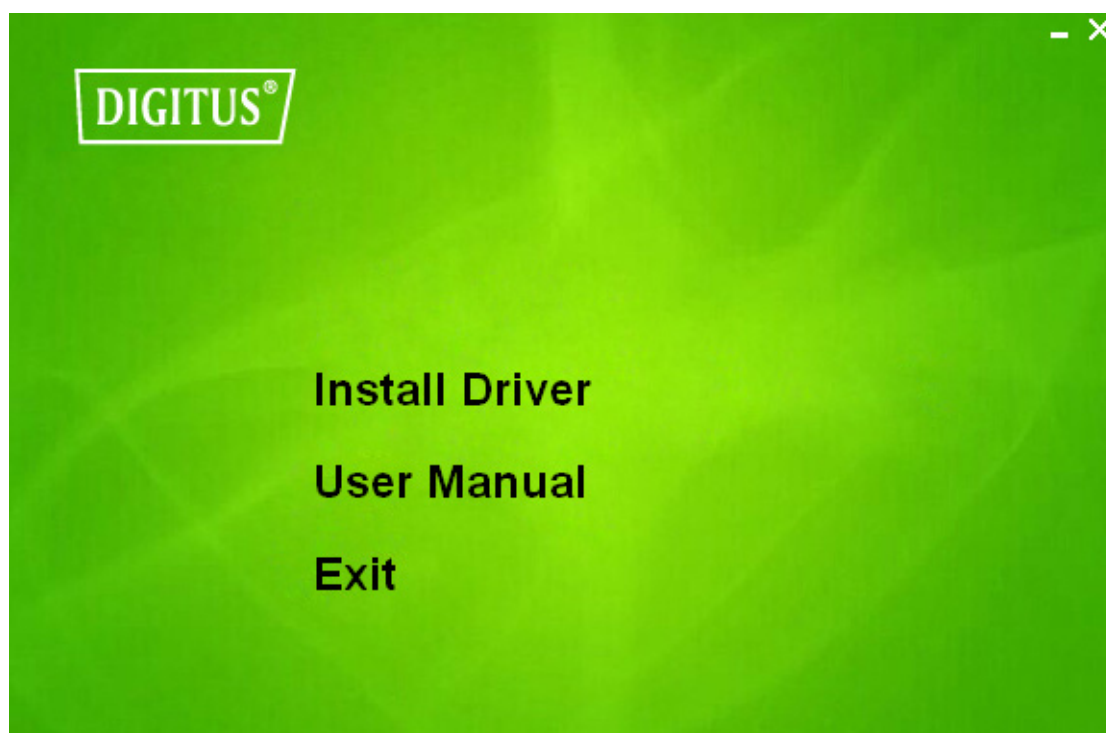
Na ekranie komputera wyświetli się poniższy komunikat, kliknij „Cancel/Close”.

System Windows Vista oraz Windows 7



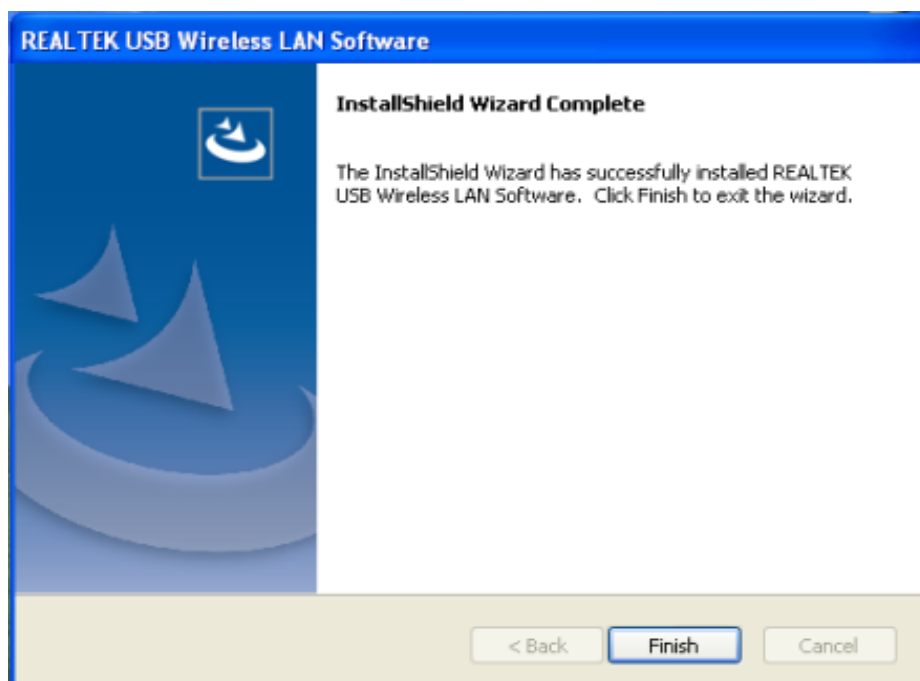
1.2

Włóż płytę CD ze sterownikiem do napędu CD-ROM. Wyświetli się ekran autouruchamiania przedstawiony poniżej. Jeśli nie, kliknij dwa razy „autorun.exe” na płycie CD.



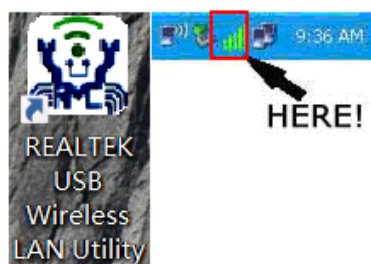
Aby rozpocząć proces instalacji, kliknij opcję „Install Driver”

Po pojawieniu się okna z opisem instalacji naciśnij „**Finish**”, aby zakończyć instalację sterownika.





1.4

Na pasku zadań obok zegara wyświetli się nowa ikona:



Kliknij ikonę lewym przyciskiem myszy, aby uruchomić narzędzie do konfiguracji sieci bezprzewodowej lub kliknij ikonę prawym przyciskiem myszy, aby uruchomić szybkie menu narzędzia do konfiguracji. Stan połączenia z siecią bezprzewodową jest także przedstawiony za pomocą różnych kolorów ikony:

 Ustanowiono połączenie z siecią bezprzewodową, dobry odbiór sygnału.

 Ustanowiono połączenie z siecią bezprzewodową, słaby odbiór sygnału.



Połączenie nie zostało jeszcze ustanowione.



Bezprzewodowa karta sieciowa nie została wykryta.

Aby uzyskać szczegółowe informacje na temat narzędzia do konfiguracji sieci bezprzewodowej, należy zapoznać się z kolejnym rozdziałem.

Ustanawianie połączenia z punktem dostępu bezprzewodowego

Aby móc korzystać z sieci bezprzewodowej, należy najpierw połączyć się z punktem dostępu bezprzewodowego. Możliwe jest w tym celu wykorzystanie aplikacji klienta (jest załączona do sterowników karty sieciowej) lub narzędzia Windows Zero Config (dołączonego do systemu operacyjnego Windows).

2.1 Korzystanie z dostarczonego oprogramowania

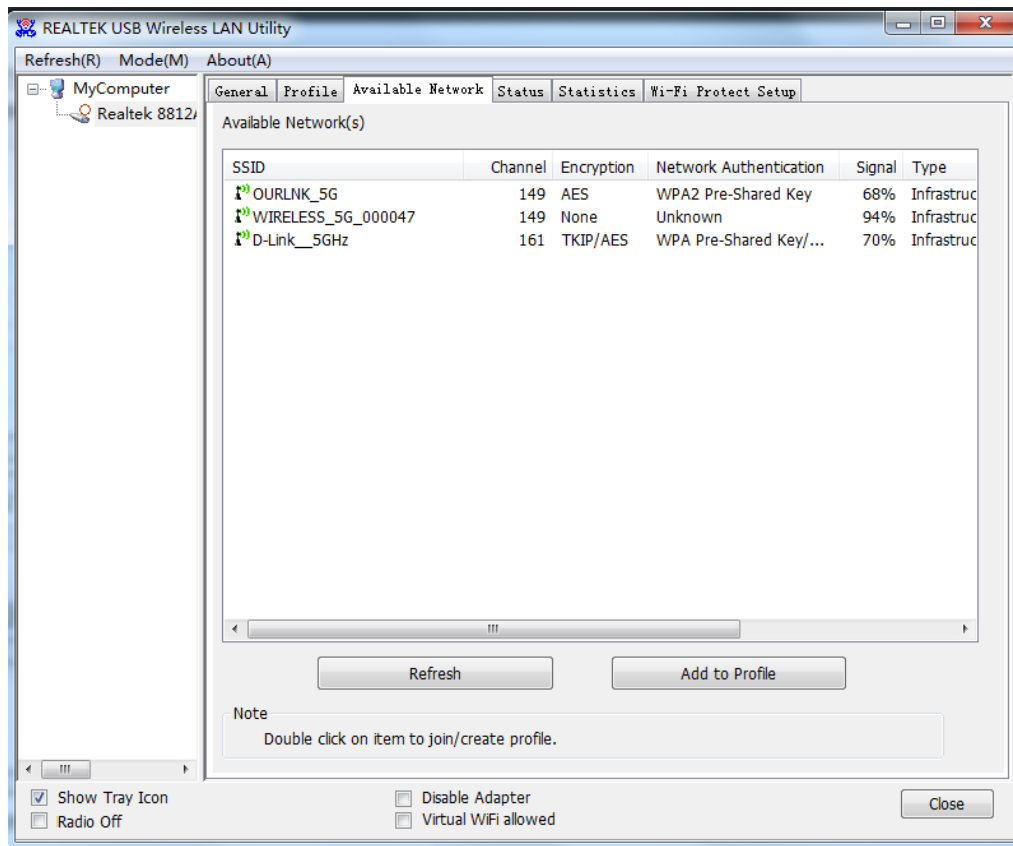
Aby połączyć się z punktem dostępu bezprzewodowego za pomocą dostarczonego oprogramowania, należy postępować zgodnie z poniższymi instrukcjami.

1. Lewym przyciskiem myszy kliknij ikonę narzędzia do konfiguracji znajdującą się w prawym dolnym rogu ekranu komputera. Wyświetli się menu konfiguracji:

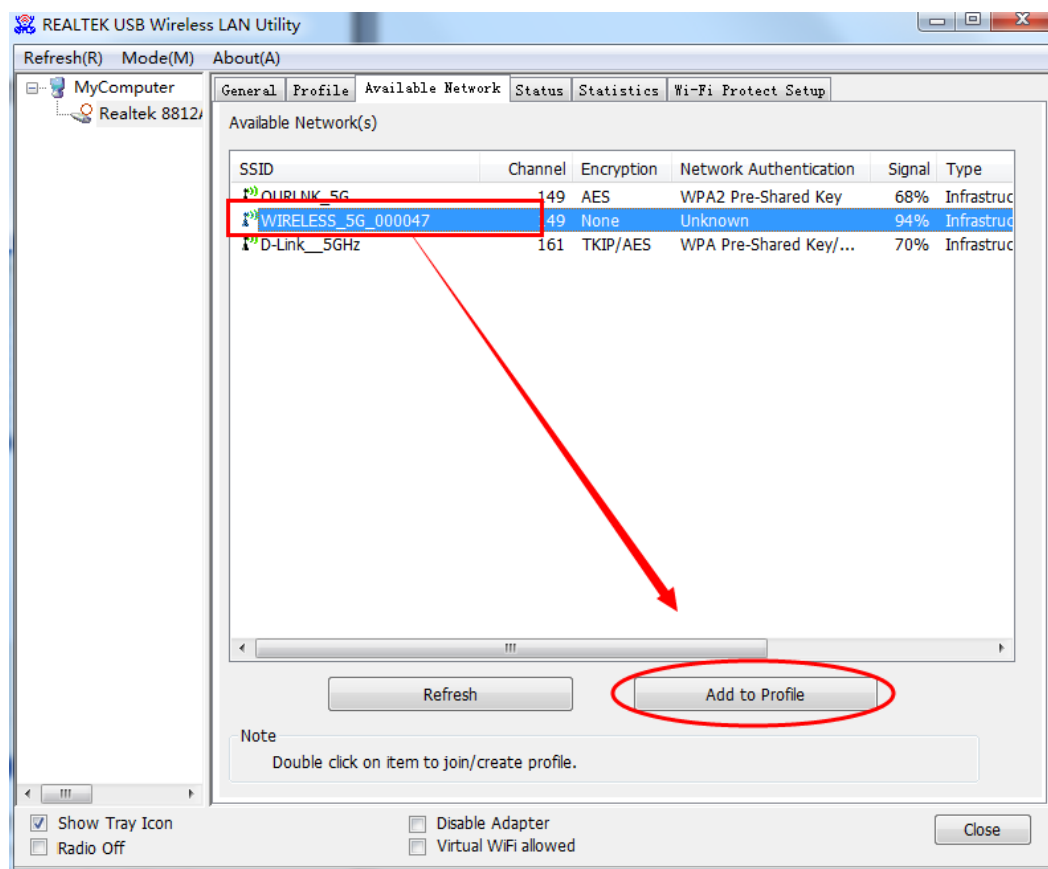


TUTAJ!

- Wyświetli się narzędzie do konfiguracji sieci bezprzewodowej. Kliknij zakładkę „**Available Network**”, aby wyszukać znajdujące się w pobliżu punkty dostępu bezprzewodowego.



3. Zaczekaj chwilę, a wszystkie bezprzewodowe punkty dostępu znajdujące się w zasięgu bezprzewodowej karty sieciowej zostaną tutaj wyświetlone.



Jeżeli punkt dostępu bezprzewodowego, z którym chcesz się połączyć, nie zostanie wyświetlony na liście, kliknij przycisk „**Refresh**”, aby ponownie wyszukać punkty dostępu bezprzewodowego. Jeżeli żądany punkt dostępu nadal nie wyświetla się na liście, spróbuj przesunąć komputer bliżej żądanego punktu.

Jeśli żądany punkt dostępu znajduje się na liście, kliknij go lewym przyciskiem myszy, a następnie kliknij go dwukrotnie lub kliknij przycisk „**Add to Profile**”.

4. Jeżeli do połączenia z punktem dostępu bezprzewodowego konieczne jest podanie hasła (klucza sieciowego), wprowadź je w polu „**Network key**”, (a następnie wprowadź je w polu „**Confirm network key**”, aby potwierdzić). Po poprawnym wprowadzeniu hasła kliknij przycisk „**OK**”.

Wireless Network Properties: [X]

This is a computer-to-computer (ad hoc) network; wireless access points are not used.

Profile Name: WIRELESS_5G_000047

Network Name (SSID): WIRELESS_5G_000047

Channel: 149 (5745MHz) ▾

Wireless network security

This network requires a key for the following:

Network Authentication: WPA-PSK ▾

Data encryption: AES ▾

ASCII PASSPHRASE

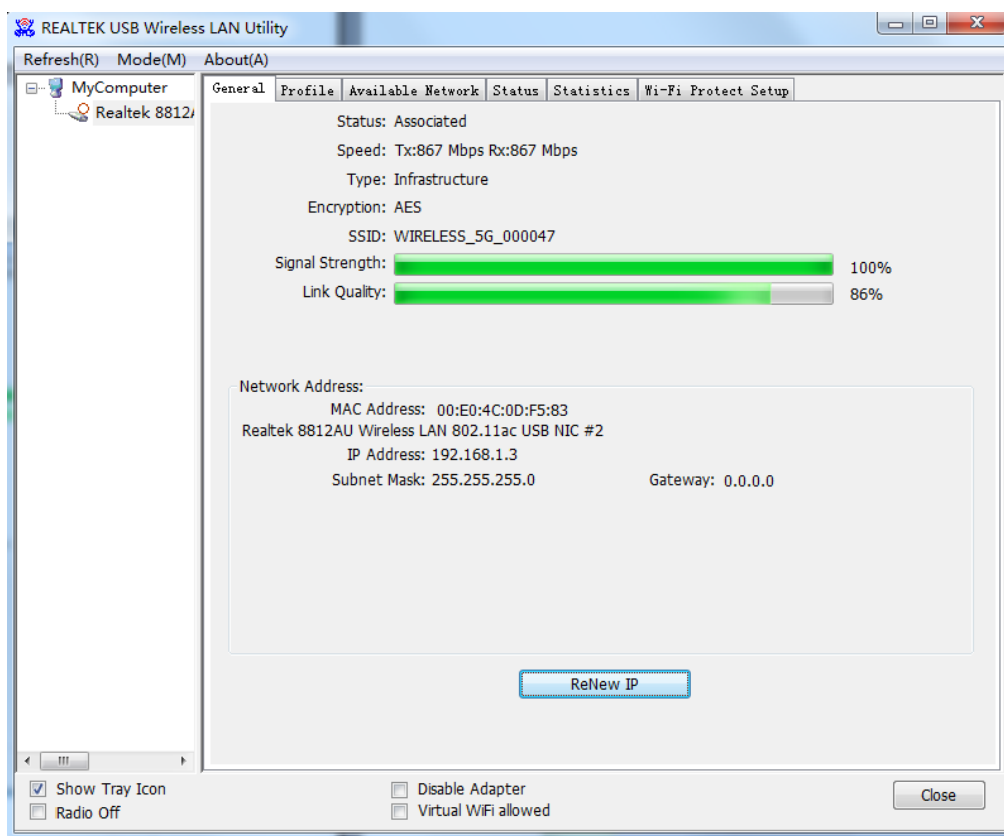
Key index (advanced): 1 ▾

Network key:

Confirm network key:

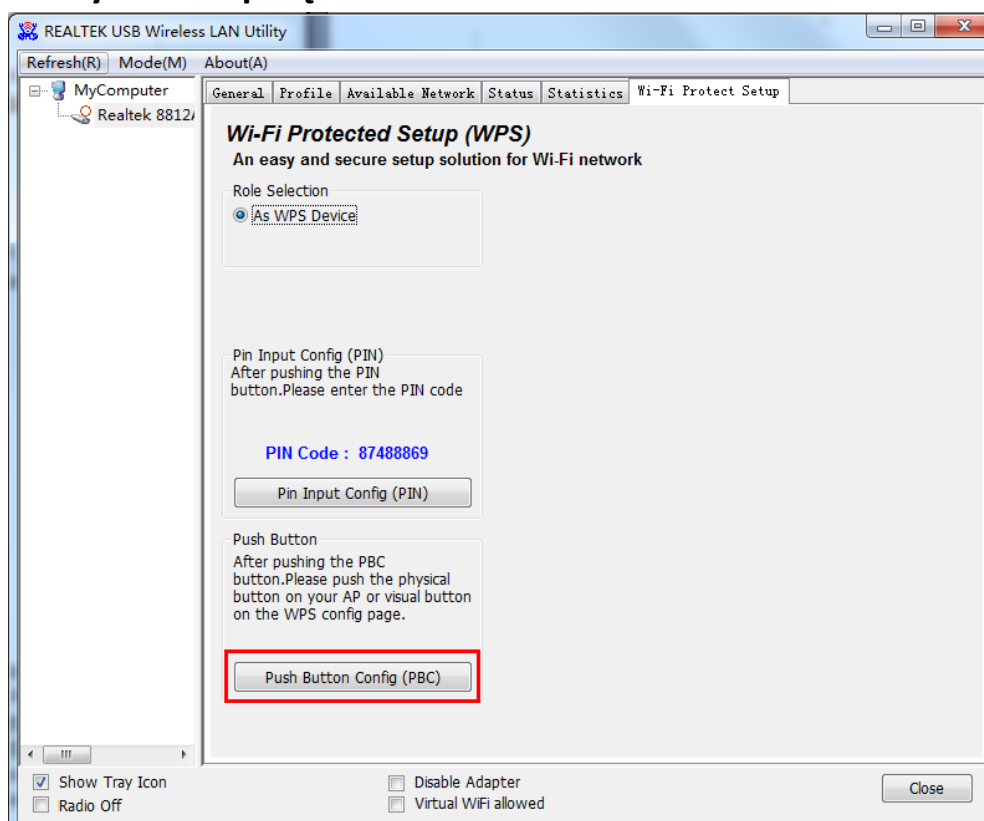
OK Cancel

5. Karta sieciowa podejmie następnie próbę połączenia się z punktem dostępu. Może to zająć od kilku sekund do kilku minut, prosimy więc o cierpliwość. Gdy w polu „**Status**” (Stan) pojawi się wpis „**Associated**” (Połączony), oznacza to, iż ustanowiono połączenie z wybranym punktem dostępu. Kliknij przycisk „**Close**”, aby zamknąć narzędzie do konfiguracji.

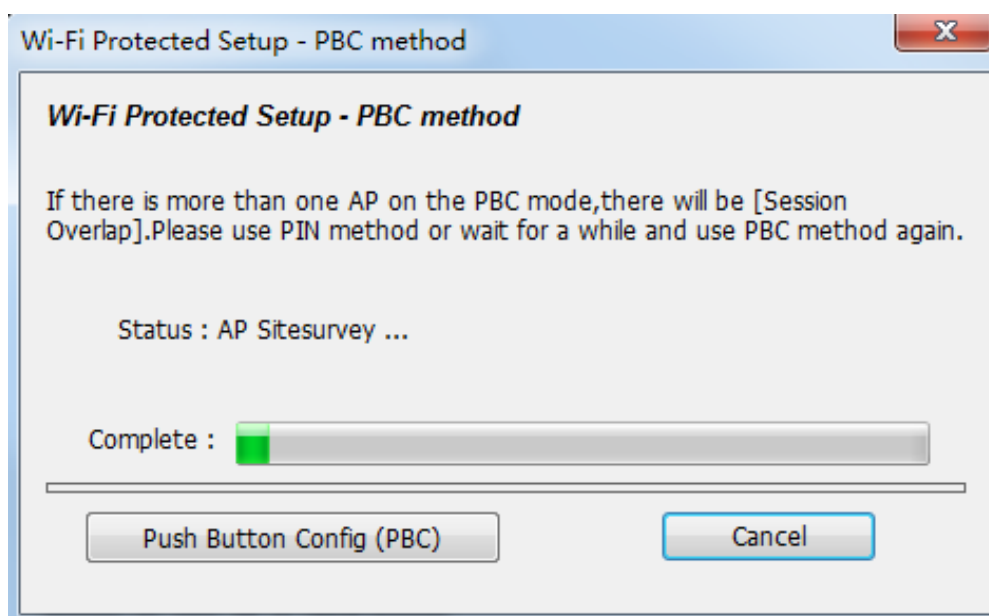


UWAGA: Jeśli pomyślnie ustanowiono połączenie z punktem dostępu, jednak połączenie to zostało szybko zerwane, wówczas należy sprawdzić ustawienia zabezpieczeń oraz poprawność wprowadzonego hasła.

2.2 Korzystanie z połączenia WPS



Kliknij przycisk „**Push Button Config (PBC)**” (Konfiguracja poprzez naciśnięcie przycisku). Wyświetli się okno z komunikatem:



Należy teraz uruchomić funkcję konfiguracji przez naciśnięcie przycisku na urządzeniu bezprzewodowego punktu dostępu, a bezprzewodowa karta sieciowa nawiąże bezpieczne połączenie z punktem dostępu w czasie do jednej minuty.