



Tiny USB draadloze 11ac-adapter



Korte installatiehandleiding

DN-70566-1

Stuurprogramma-installatie

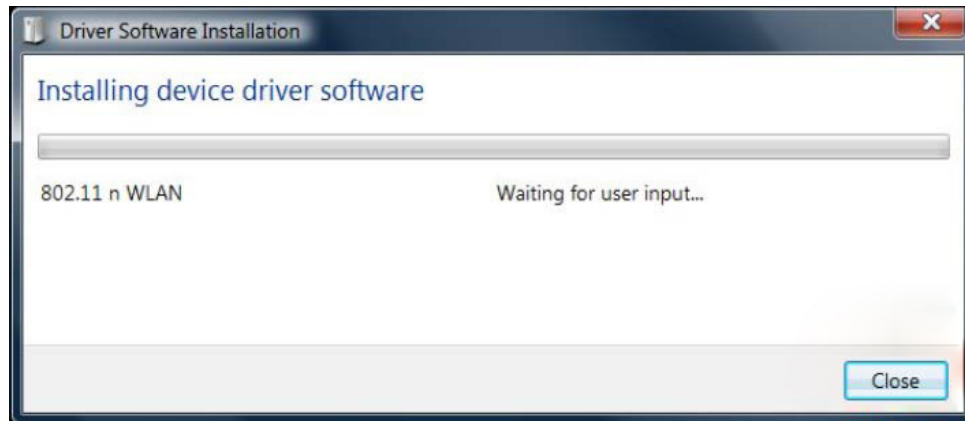
Volg de onderstaande instructies om uw nieuwe draadloze USB-adapter te installeren:

1.1

Steek de draadloze USB-netwerk adapter in een lege USB 3.0-poort van uw computer wanneer de computer ingeschakeld is. Gebruik nooit brute kracht om de adapter erin te steken. Als u het gevoel hebt dat hij er niet ingaat, draai de adapter dan om en probeer opnieuw.

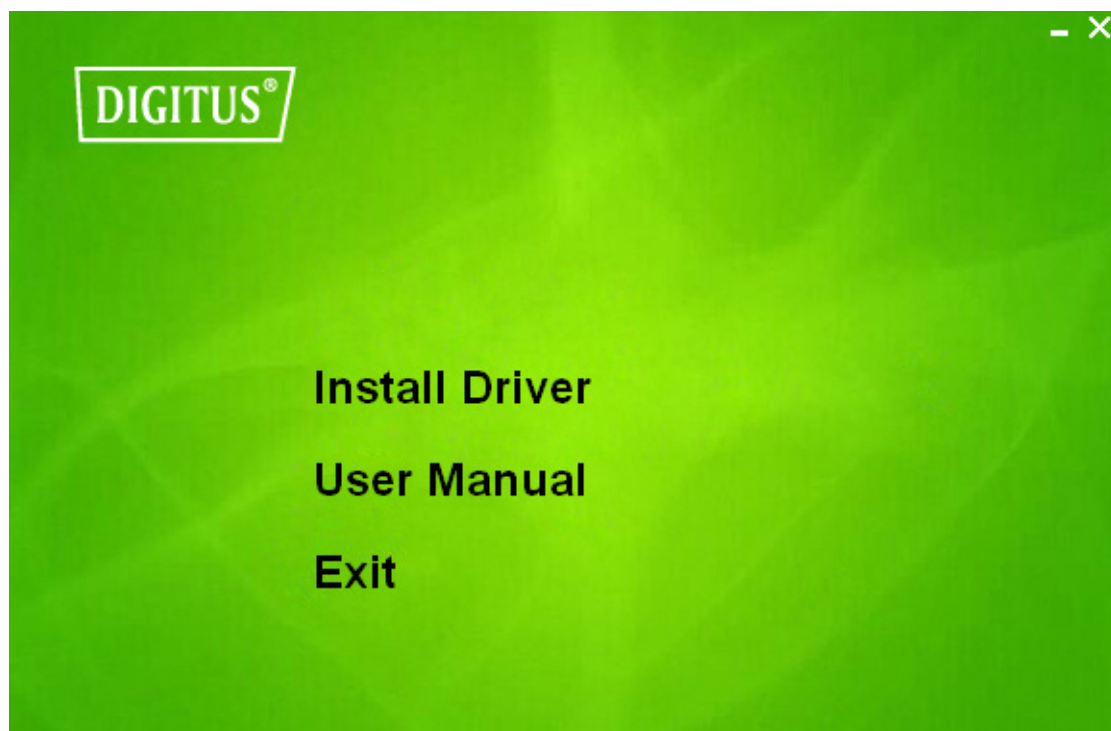
Het onderstaande berichtvenster zal op uw computer verschijnen, klik op **'Cancel/Close'**.

Onder Windows Vista en Windows 7



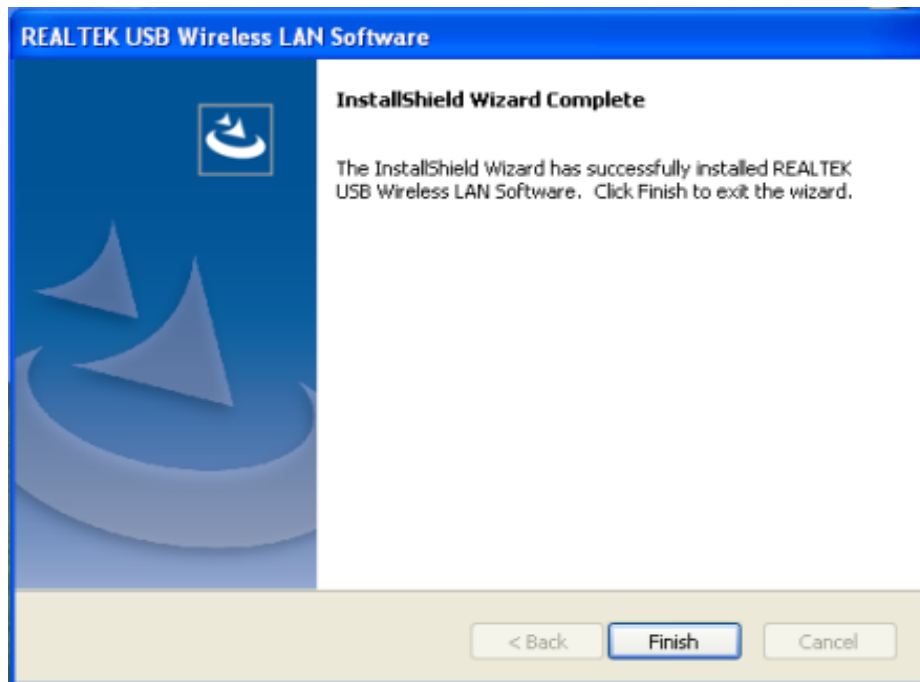
1.2

Plaats de CD met het stuurprogramma in uw cd-romspeler. U ziet het onderstaande venster van het automatische startprogramma. Indien dit niet het geval is, dubbelklik op **'autorun.exe'** op de CD.



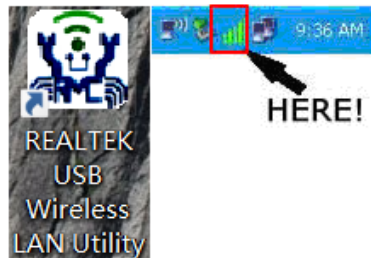
Klik op **'Install Driver'** om de installatieprocedure te starten

Als de beschrijvingen van de installatie worden weergegeven, klik dan op '**Finish**' om de installatie van het stuurprogramma te beëindigen.





1.4

Een nieuw pictogram zal verschijnen bij de klok in het systeemvak:



Klik met de linkermuisknop op het pictogram om het configuratieprogramma voor het draadloze netwerk te starten, en u kunt met de rechtermuisknop op het pictogram klikken om het snelmenu van het configuratieprogramma weer te geven. Dit pictogram maakt ook gebruik van verschillende kleuren om de status van de draadloze verbinding te laten zien:

 Draadloze verbinding tot stand gebracht, goede signaalontvangst.

 Draadloze verbinding tot stand gebracht, zwakke signaalontvangst.

 Verbinding nog niet tot stand gebracht.

 Draadloze netwerk adapter wordt niet gedetecteerd.

Voor gedetailleerde instructies van het configuratieprogramma voor het draadloze netwerk: zie het volgende hoofdstuk.

Verbinding maken met een draadloos toegangspunt (AP)

Om een draadloos netwerk te gebruiken, moet u eerst verbinding maken met een draadloos toegangspunt. U kunt het Cliënt-hulpprogramma (wordt geleverd met het stuurprogramma voor de netwerk adapter) of het Windows Zero Config-hulpprogramma (wordt geleverd met het Windows-besturingssysteem) gebruiken.

2.1 Met behulp van het Client-hulpprogramma

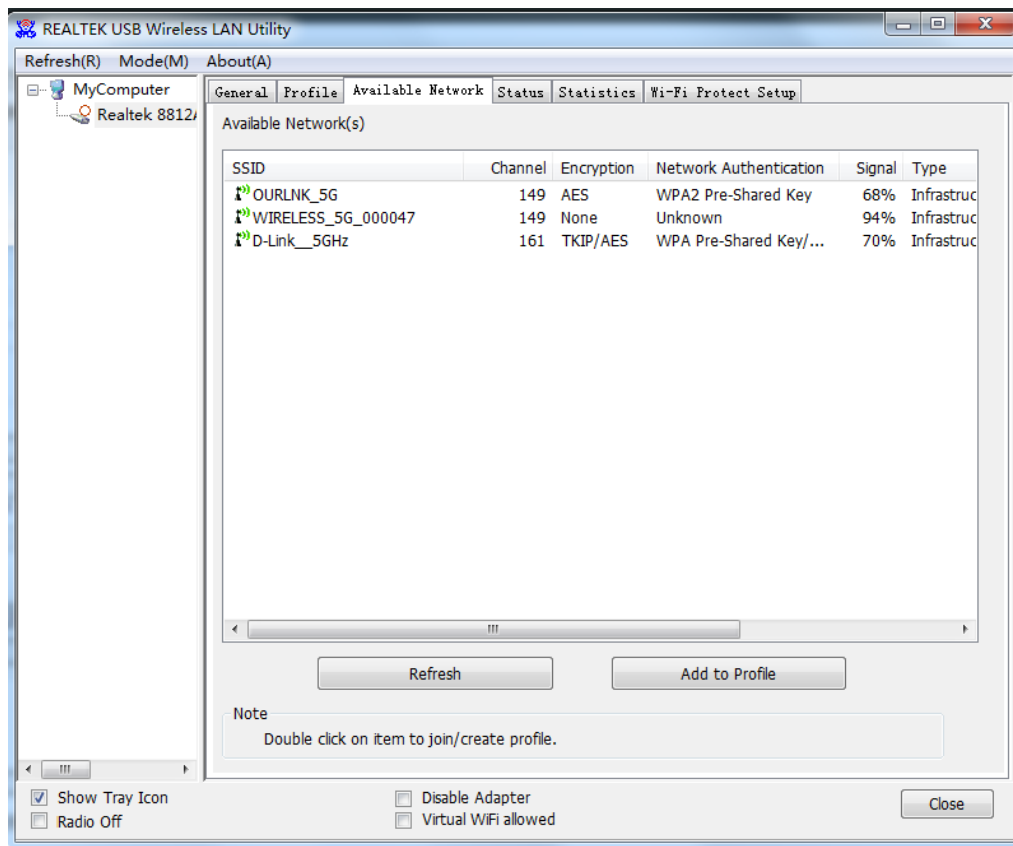
Volg de volgende instructies om het hulpprogramma Clientconfiguratie te gebruiken om verbinding te maken met een draadloos toegangspunt.

1. Klik met de linkermuisknop op het pictogram van het hulpprogramma Clientconfiguratie dat zich in de rechterbenedenhoek van het bureaublad van de computer bevindt, en het configuratiemenu verschijnt:

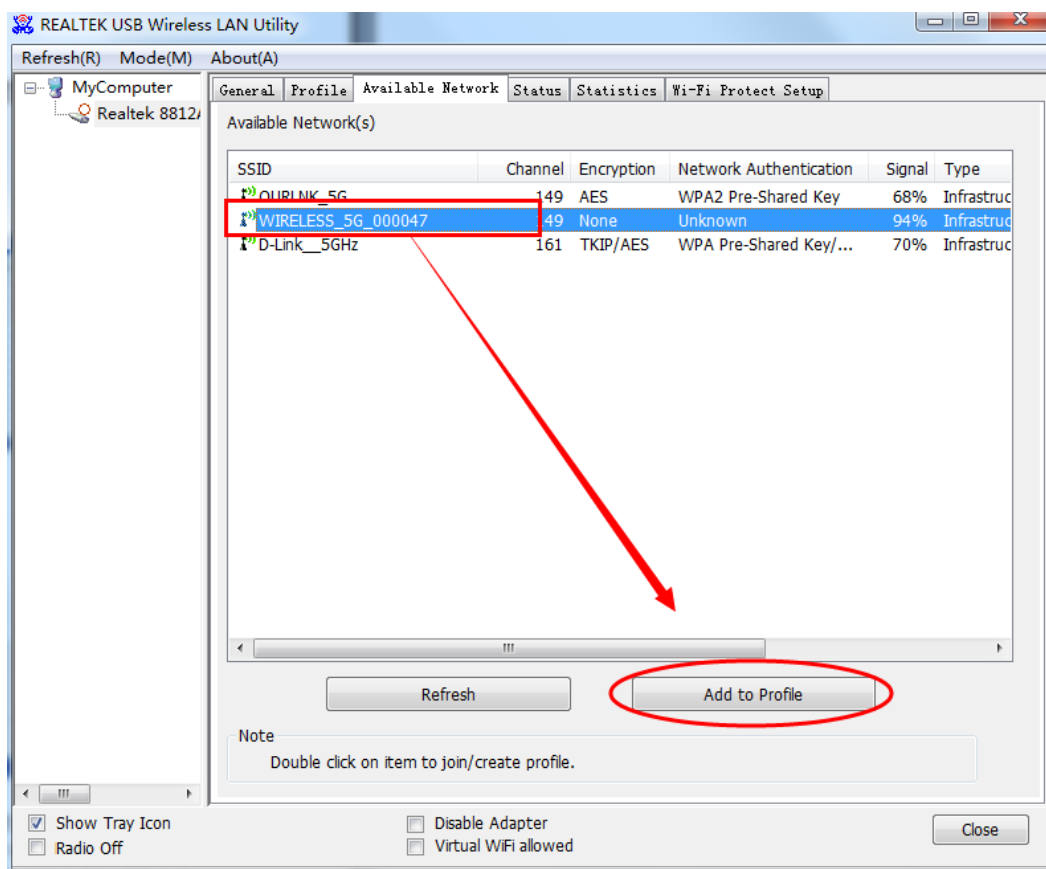


HIER!

2. Het draadloos hulpprogramma zal verschijnen. Klik op '**Available Network**' om te zoeken naar draadloze toegangspunten in de buurt.



3. Wacht een tijdje, en alle draadloze toegangspunten die binnen het bereik vallen van deze draadloze netwerk adapter worden hier getoond.



Als het draadloze toegangspunt waarmee u verbinding wilt maken hier niet weergegeven wordt, klik dan op de knop **Refresh** om opnieuw te scannen naar draadloze toegangspunten; als het draadloze toegangspunt dat u zoekt nog steeds niet verschijnt, probeer de computer dichterbij te plaatsen.

Wanneer het toegangspunt dat u zoekt op de lijst weergegeven wordt, klik er met de linkermuisknop op en dubbelklik er vervolgens op, of klik op **Add to Profile**.

4. Als er een wachtwoord (Netwerksleutel) nodig is om toegang te krijgen tot het draadloze toegangspunt, voer dit dan in onder **'Network key'** (en voer het opnieuw in onder **'Confirm network key'** ter bevestiging). Klik op **'OK'** als het wachtwoord correct is ingevoerd.

Wireless Network Properties: [X]

This is a computer-to-computer (ad hoc) network; wireless access points are not used.

Profile Name: WIRELESS_5G_000047

Network Name (SSID): WIRELESS_5G_000047

Channel: 149 (5745MH: ▾)

Wireless network security

This network requires a key for the following:

Network Authentication: WPA-PSK ▾

Data encryption: AES ▾

ASCII PASSPHRASE

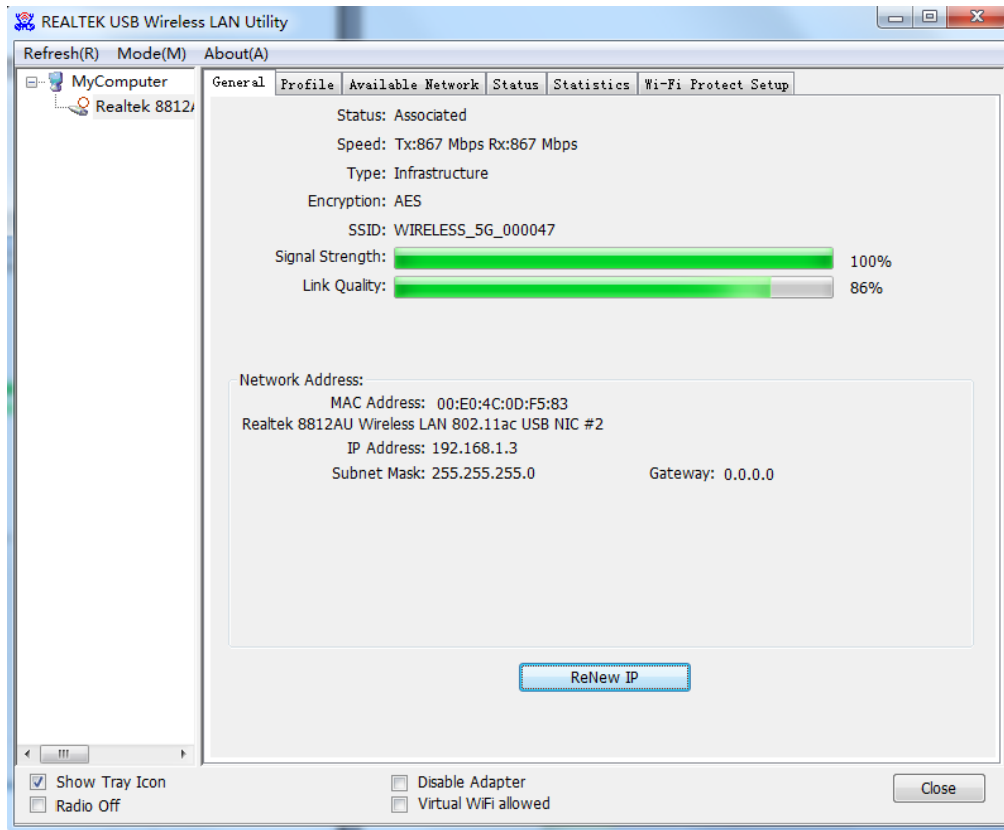
Key index (advanced): 1 ▾

Network key:

Confirm network key:

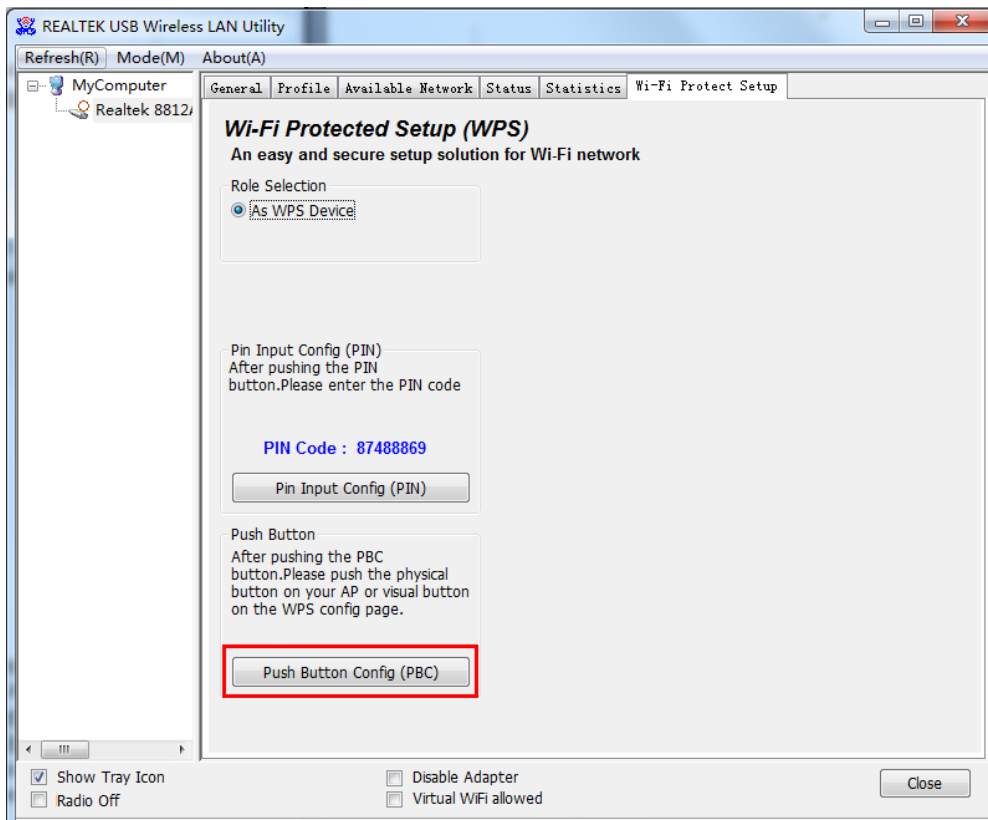
OK Cancel

5. De netwerk adapter probeert nu verbinding te maken met het toegangspunt, dit kan enkele seconden tot minuten duren, wees geduldig. Wanneer de '**Status**' verandert in '**Associated**', is uw computer verbonden met het gekozen toegangspunt. Klik op '**Close**' om het configuratiemenu te sluiten.

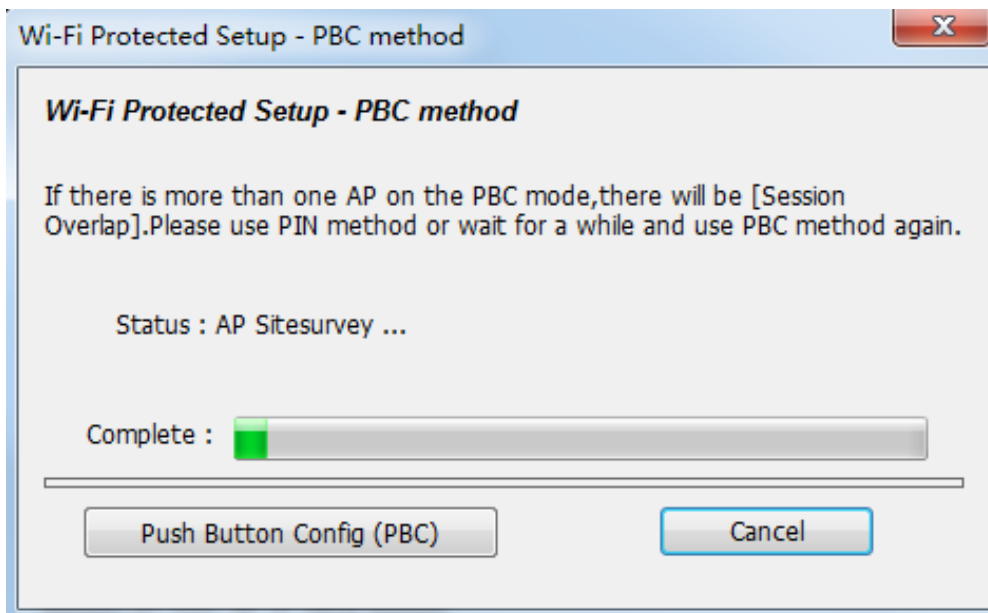


OPMERKING: Als u verbinding gemaakt hebt met een toegangspunt, maar de verbinding al snel verdwijnt, controleer dan de beveiligingsinstellingen en controleer opnieuw de schrijfwijze van het wachtwoord.

2.2 Met behulp van WPS Connect



Klik op “**Push Button Config(PBC)**”, en een berichtvenster zal verschijnen:



Activeer nu de functie Push-Button op het draadloze toegangspunt en de draadloze netwerk adapter maakt binnen een minuut een beveiligde verbinding met het toegangspunt.