



Piccolo adattatore USB wireless 11ac



Guida all'installazione rapida

DN-70566-1

Installazione del driver

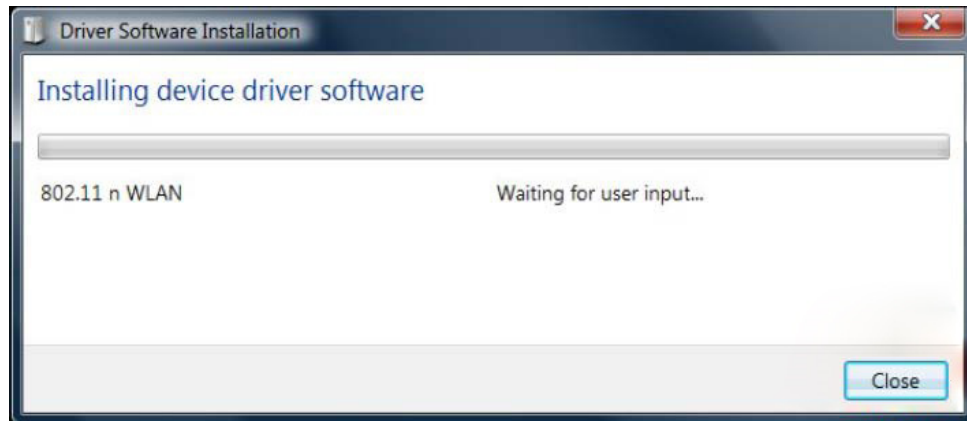
Seguire le seguenti istruzioni per installare il vostro nuovo adattatore Wi-Fi USB:

1.1

Inserire la scheda di rete wireless USB in una porta USB 3.0 libera del computer quando questo è acceso. Non forzare l'inserimento della scheda, se non si incastra, girarla e provare di nuovo.

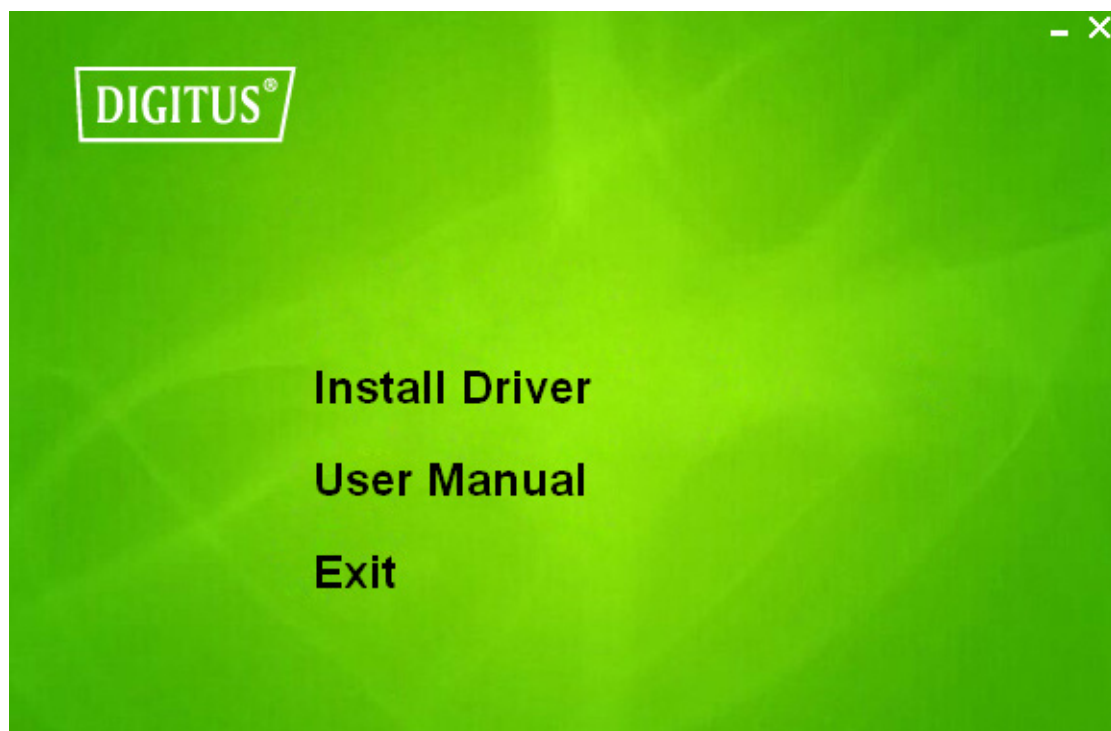
Il seguente messaggio apparirà sul vostro computer, fare clic su "Cancel/Close".

In Windows Vista e Windows 7



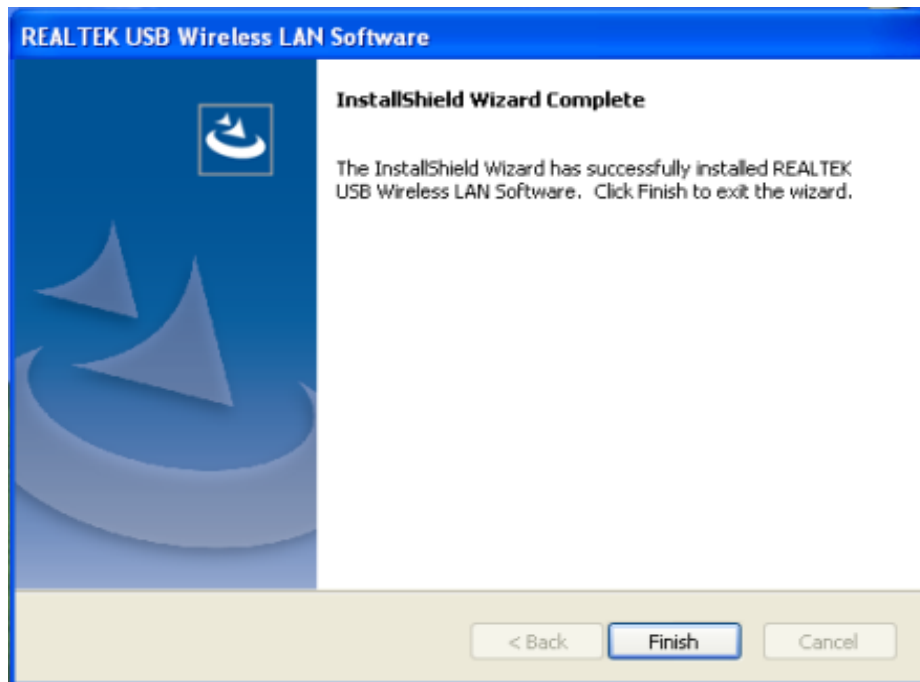
1.2

Inserire il CD driver nel CD-ROM. È possibile vedere lo schermo di avvio automatico sotto riportato. In caso contrario è possibile fare doppio clic su "autorun.exe" sul CD.



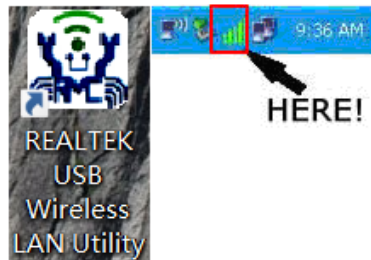
Fare clic su "Install Driver" per avviare la procedura di installazione

Quando compare la descrizione dell'installazione, fare clic su "**Finish**" per terminare l'installazione del driver.



1.4

Compare una nuova icona sul system tray di fianco all'orologio:



Fare clic con il tasto sinistro sull'icona per lanciare l'utility di configurazione della rete wireless, fare clic con il tasto destro per visualizzare rapidamente il menu dell'utility di configurazione. Quest'icona inoltre usa colori diversi a seconda dello stato della connessione wireless:



Connessione wireless stabilita, buona ricezione del segnale.



Connessione wireless stabilita, ricezione del segnale debole.



Connessione non ancora stabilita.



La scheda di rete wireless non viene rilevata.

Per istruzioni dettagliate sull'utility di configurazione della rete wireless, leggere il capito successivo.

Connettersi ad un punto di accesso Wi-Fi

Per utilizzare una rete wi-fi, dovete prima connettervi ad un punto di accesso. È possibile utilizzare l'utilità client con il driver della scheda di rete) o Windows Zero Config (fornito con il sistema operativo Windows).

2.1 Usare l'utility client

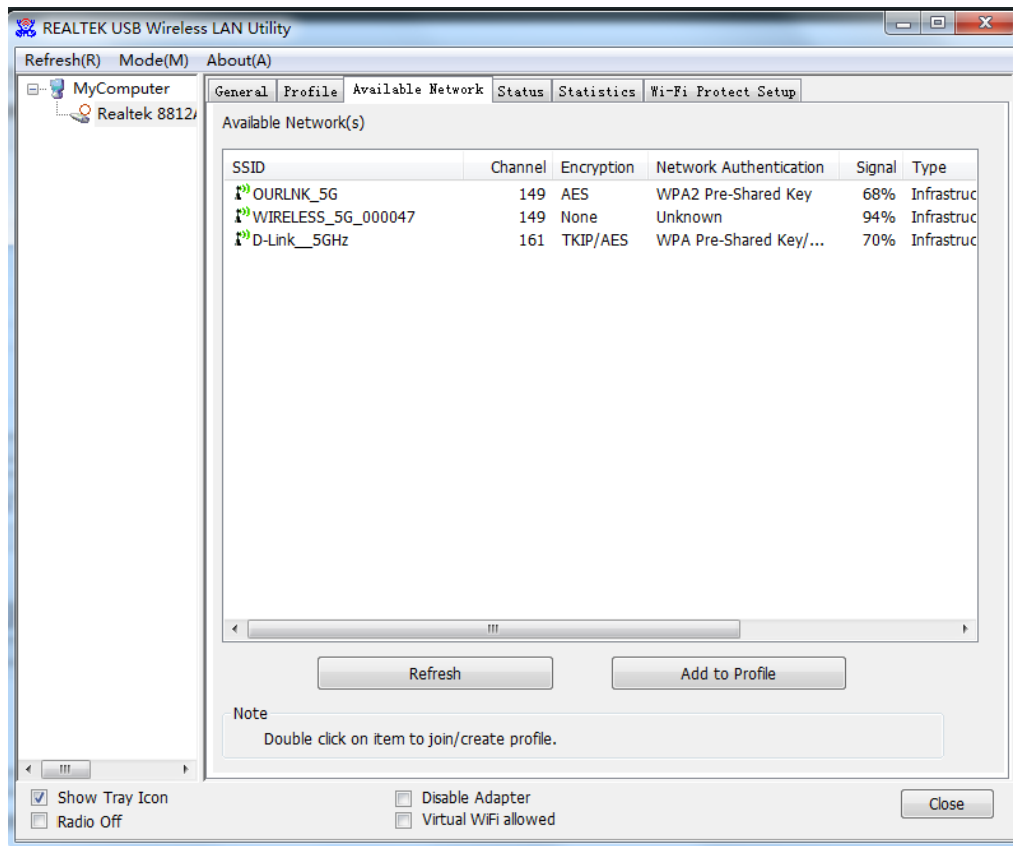
Seguire le seguenti istruzioni per utilizzare l'utility di configurazione Client per connettersi ad un punto di accesso Wi-Fi.

1. Fare clic sull'icona dell'utility di configurazione Client ubicate nell'angolo in basso a destra del desktop del computer, facendo così apparire il menu di configurazione:

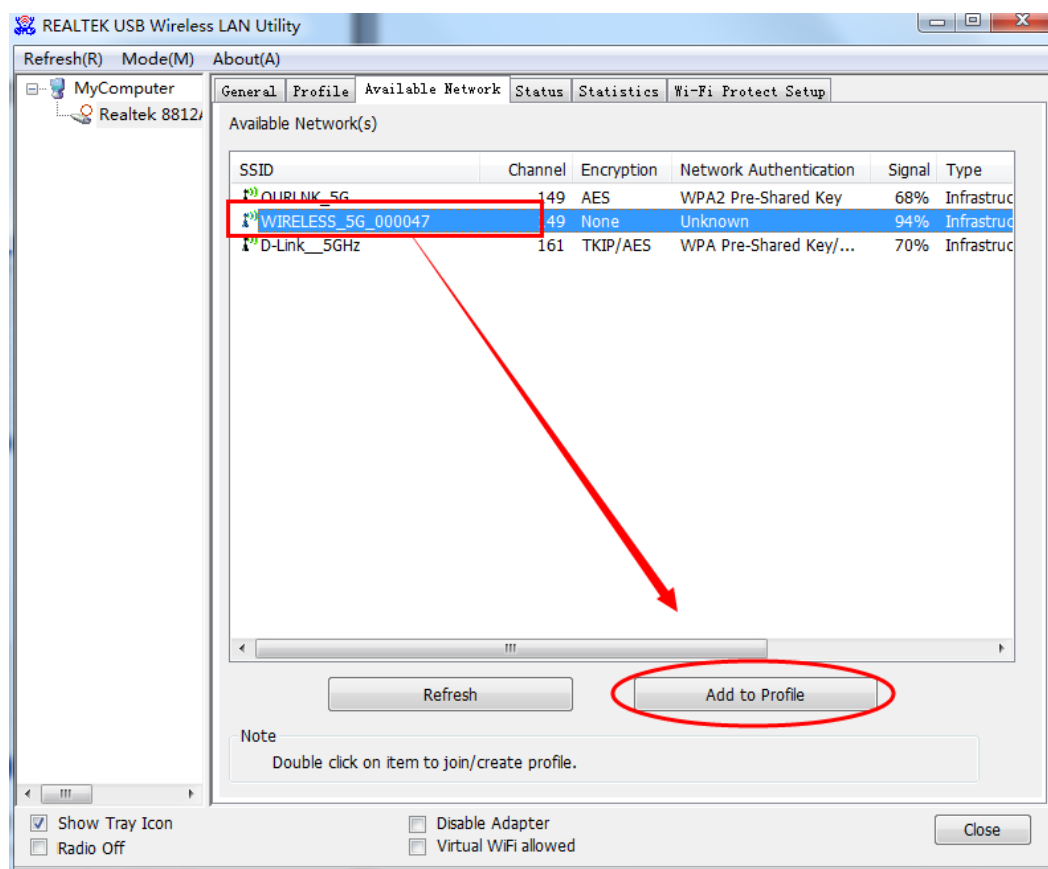


QUI!

2. L'utility per il Wi-Fi apparirà. Fare clic sul menu delle "**Available Network**" (Reti disponibili) per ricercare i punti di accesso Wi-Fi nelle vicinanze.



3. Attendere qualche istante, tutti i punti di accesso wireless raggiungibili dalla scheda di rete saranno visualizzati qui.



Se il punto di accesso Wi-Fi a cui si desidera connettersi non viene visualizzato è possibile fare clic sul pulsante "**Refresh**" (Aggiorna) per ricercare nuovamente i punti di accesso disponibile. Se ancora il punto di accesso che si ricerca non viene visualizzato spostare il computer più vicino a tale punto.

Quando il punto di accesso ricercato viene visualizzato sulla lista, fare clic con il tasto sinistro, poi fare doppio clic oppure fare clic su "**Add to Profile**" (Aggiungi al Profilo).

4. Se una password (chiave di rete) viene richiesta per accedere al punto di accesso Wi-Fi, vi preghiamo di inserirla in "**Network key**" (Chiave di rete) (ed inserirla nuovamente in "**Confirm network key**" (Conferma chiave di rete) per conferma). Fare clic su "**OK**" una volta inserita la password in modo corretto.

Wireless Network Properties: [X]

This is a computer-to-computer(ad hoc) network; wireless access points are not used.

Profile Name: WIRELESS_5G_000047

Network Name(SSID): WIRELESS_5G_000047

Channel: 149 (5745MHz) ▾

Wireless network security

This network requires a key for the following:

Network Authentication: WPA-PSK ▾

Data encryption: AES ▾

ASCII PASSPHRASE

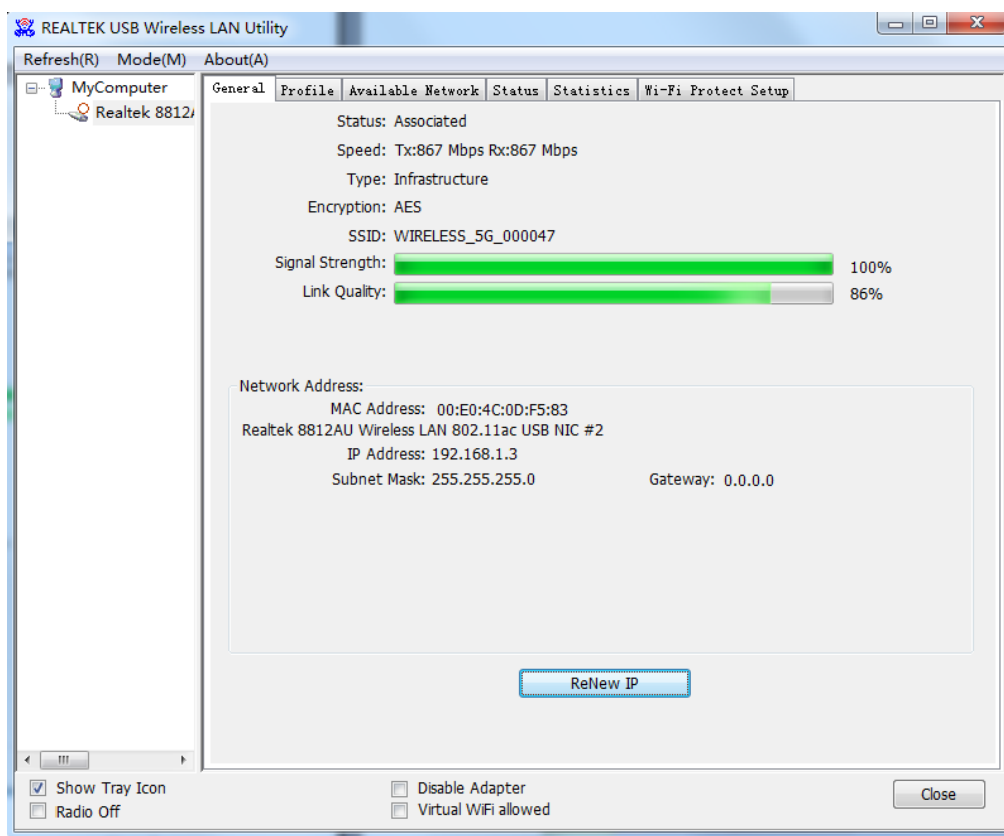
Key index (advanced): 1 ▾

Network key:

Confirm network key:

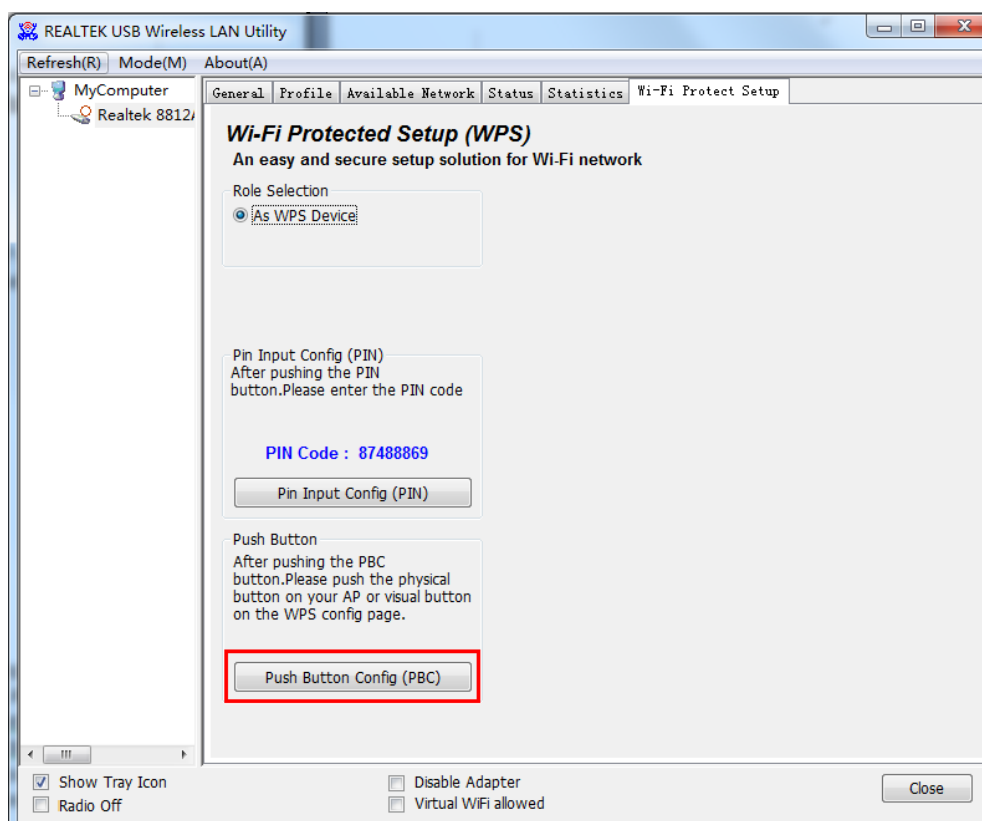
OK Cancel

5. La scheda di rete cerca di collegarsi ora a un punto di accesso, l'operazione potrebbe richiedere diversi minuti. Quando lo "**Status**" (Stato) diventa "**Associated**" (Connesso), il vostro computer è connesso al punto di accesso che avete selezionato. Fare clic su "**Close**" (Chiudi) per chiudere il menu di configurazione.

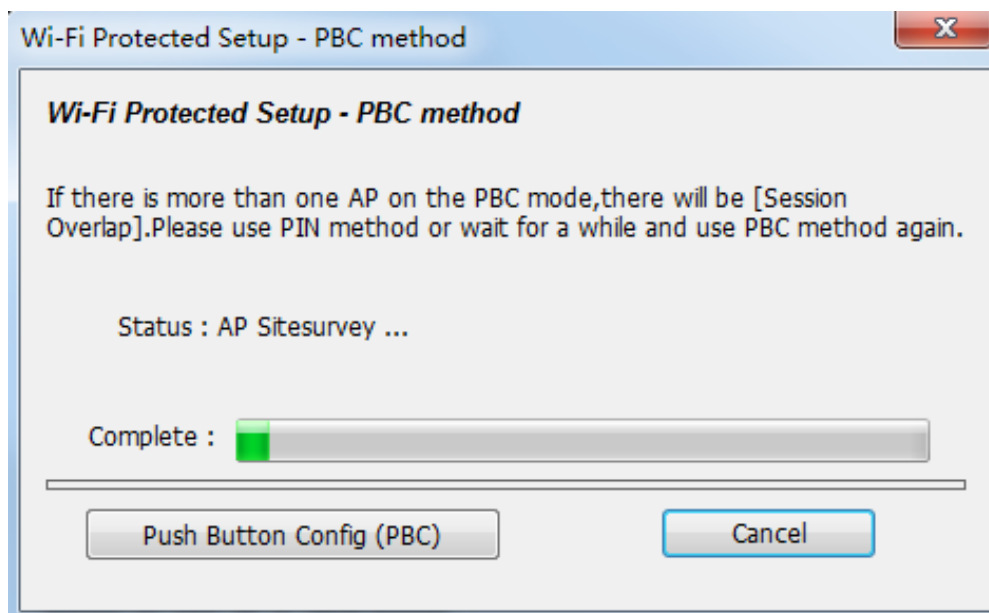


NOTA: se siete connessi ad un punto di accesso ma la connessione è caduta dopo poco, vi preghiamo di controllare le impostazioni di sicurezza o la password inserita.

2.2 Usare la connessione WPS



Facendo clic su "**Push Button Config(PBC)**", comparirà il messaggio:



Attivare ora la funzione di pressione pulsante sul punto di accesso wireless e la scheda di rete wireless stabilirà una connessione sicura con il punto di accesso entro un minuto.