



Installationsanleitung



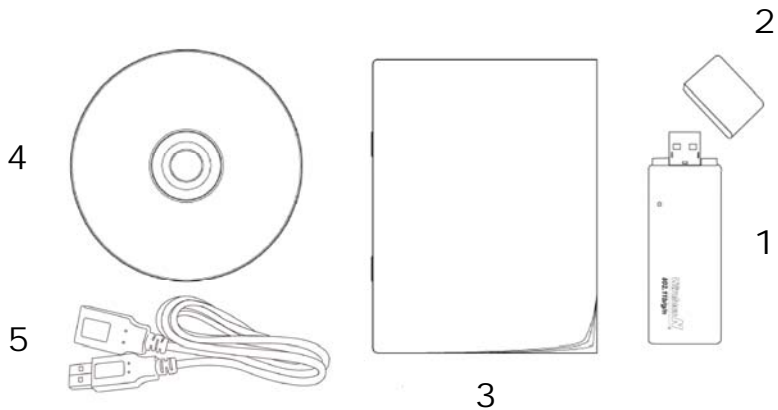
WIRELESS 300N AUTO INSTALLATION USB ADAPTER

Verpackungsinhalt	Seite 1
Netzwerkkarten Installation	Seite 2
Verbindung zum Wireless Zugangsanschluss.....	Seite 5

Verpackungsinhalt

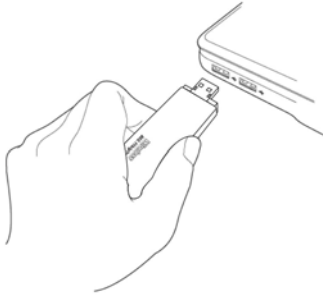
Bevor Sie anfangen diese Wireless Netzwerkkarte zu benutzen, überprüfen Sie bitte, ob in der Packung was fehlt, und wenn was fehlt, kontaktieren Sie Ihren Verkäufer um die fehlenden Teile zu reklamieren:

- USB Wireless Netzwerkkarte (1 Stück) 1
- Schutzdeckel (1 Stück) 2
- Schnelle Installationsanleitung (1 Stück) 3
- Benutzerhandbuch / Gerätetreiber CD-ROM (1 Stück) 4
- USB Kabel (1 Stück) 5



Netzwerkkarte Installation

Folgen Sie bitte der folgenden Anleitung, um Ihre neue USB Wireless Netzwerkkarte zu installieren:

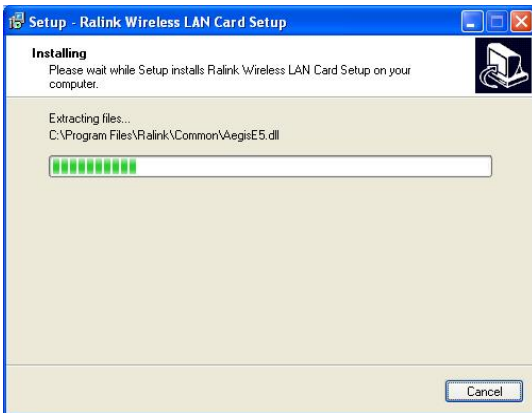


1. Stecken Sie die USB Wireless Netzwerkkarte im leeren USB 2.0 Anschluss von Ihrem Computer, wenn der Computer eingeschaltet ist.

Wenden Sie niemals Kraft an, um die Karte einzustecken. Falls Sie fühlen dass sie verkanntet, nehmen sie wieder heraus und versuchen Sie es noch einmal.



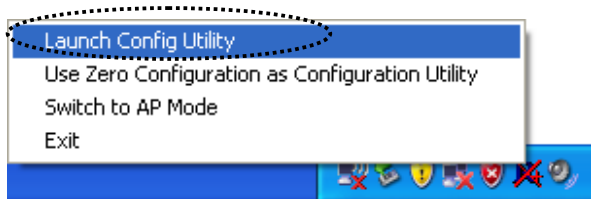
2. Installieren Sie den Adapter in Ihrem Computer und warten Sie ein paar Minuten bis das System anfängt, den Treiber und das Dienstprogramm automatisch zu installieren.



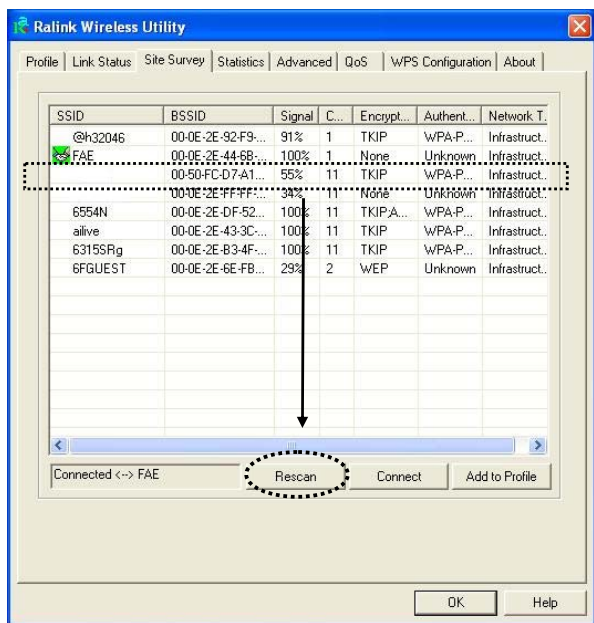
3. Das System wird die Treiber- und Dienstprogramminstallation automatisch beenden.

Verbindung zum Wireless Zugangsanschluss

Benutzen Sie das Konfigurationsdienstprogramm, um sich zum Wireless Zugangsanschluss zu verbinden

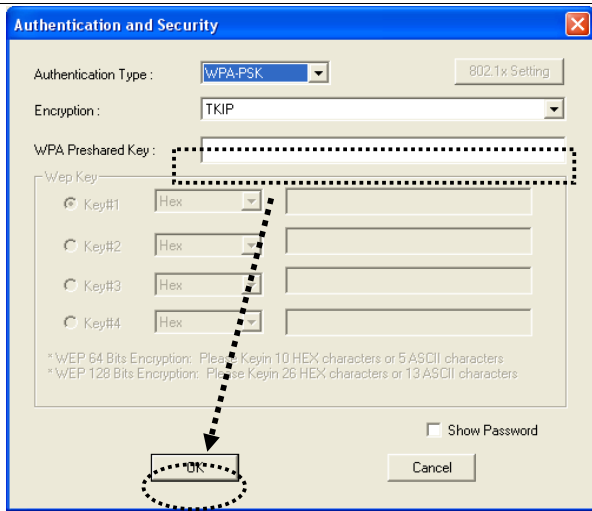


1. Nachdem die Installation vollständig ist, wird das Wireless Konfigurationsdienstprogramm auf dem Desktop Ihres Computers automatisch angezeigt. Sie werden auch ein Icon auf der rechten unteren Ecke von Ihrem Windowssystem sehen. Sie können das Icon mit der rechten Maustaste anklicken und das Konfigurationsdienstprogramm auswählen was Sie benutzen wollen, oder die Netzwerkkarte zum AP Modus umschalten.



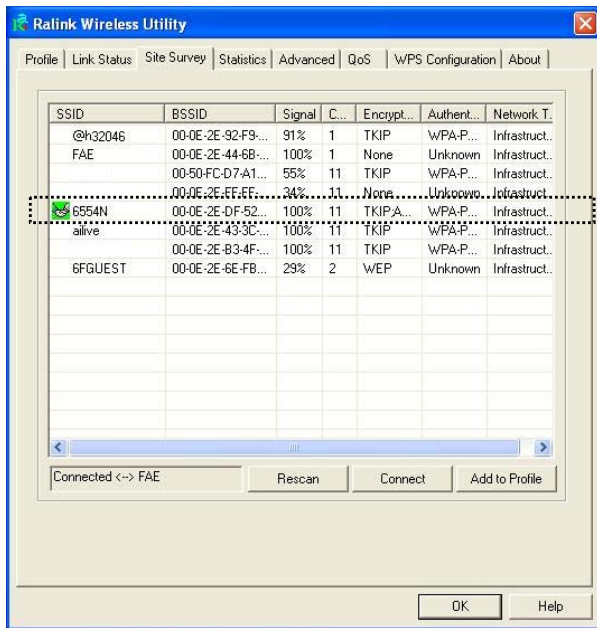
2. Das Konfigurationsdienstprogramm wird nach Wireless Zuganganschlüsse suchen, und wird sich in jedem unverschlüsselten Wireless Zugangsanschluss automatisch verbinden Wenn Sie sich zu einem anderen Zugangsanschluss verbinden wollen, wählen Sie den Zugangsanschluss aus und 'Connect' anklicken.

Wenn der gewünschte Wireless Zugangsanschluss nicht hier erscheint, klicken Sie bitte auf 'Rescan'.



3. Wenn der Wireless Zuganganschluss verschlüsselt ist, müssen Sie den WEB Schlüssel oder den vordefinierten WPA Schlüssel eingeben. Fragen Sie bitte den Eigentümer des Wireless Zuganganschlusses nach dem richtigen Schlüssel, geben Sie es hier ein und dann 'OK' anklicken. Wenn der hier eingegebene Wert falsch ist, werden Sie nicht in der Lage sein, sich zum Wireless Zuganganschluss zu verbinden.

Authentisierungstyp wird automatisch ausgewählt, bitte nicht ändern.



4. Wenn der Wireless Zuganganschluss sich erfolgreich verbunden hat, werden Sie ein ► Symbol vor den Name des Wireless Gerätes sehen.

Für die fortgeschrittenen Einstellungen oder andere Merkmale dieser USB Wireless Netzwerkkarte, beziehen Sie sich auf das beigelegte Benutzerhandbuch in der gelieferten CD-ROM.

