



KABLOSUZ 300N USB 2.0 INTERNET ADAPTÖRÜ



Hızlı Kurulum Kılavuzu

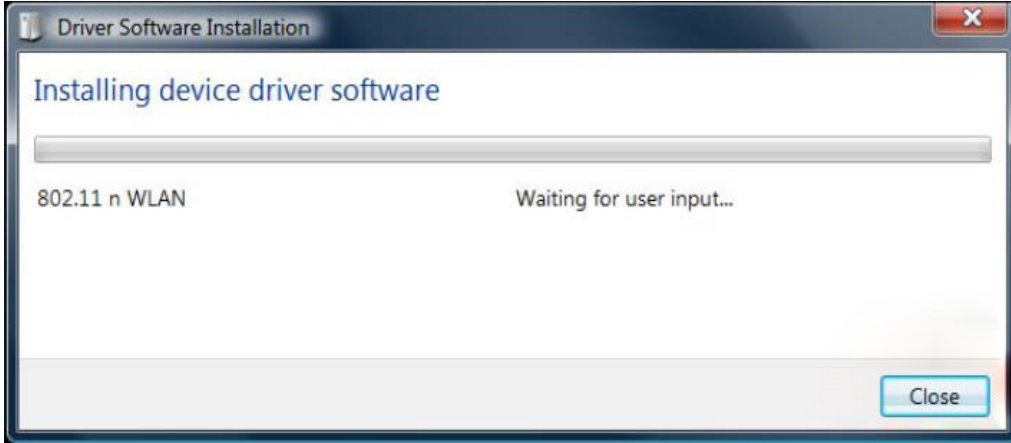
DN-70542 Rev.2 • DN-70543 Rev.2

Sürücü Kurulumu

Yeni kablosuz USB Adaptörünüzü kurmak için lütfen aşağıdaki talimatları yerine getirin:

1. USB kablosuz ağ adaptörünü, bilgisayarınızın boş bir USB 2.0 bağlantı noktasına takın. USB konektör tarafı yönlü olduğundan, lütfen USB bağlantı noktasına takılmadığında USB adaptörünü çevirmeye dikkat edin.
2. Bilgisayarınızın ekranında aşağıdaki ileti belirecektir, **'Cancel / Close'** düğmesini tıklatın.

Windows 7/8'de/10



3. Sürücü CD'sini CD-ROM'unuza takın. Aşağıdaki otomatik çalışma ekranını görebilirsiniz. Göremezseniz, CD'de 'autorun.exe' dosyasını çift tıklatın.



Kurulum prosedürünü başlatmak için **'Install Driver'** seçeneğini tıklatın.

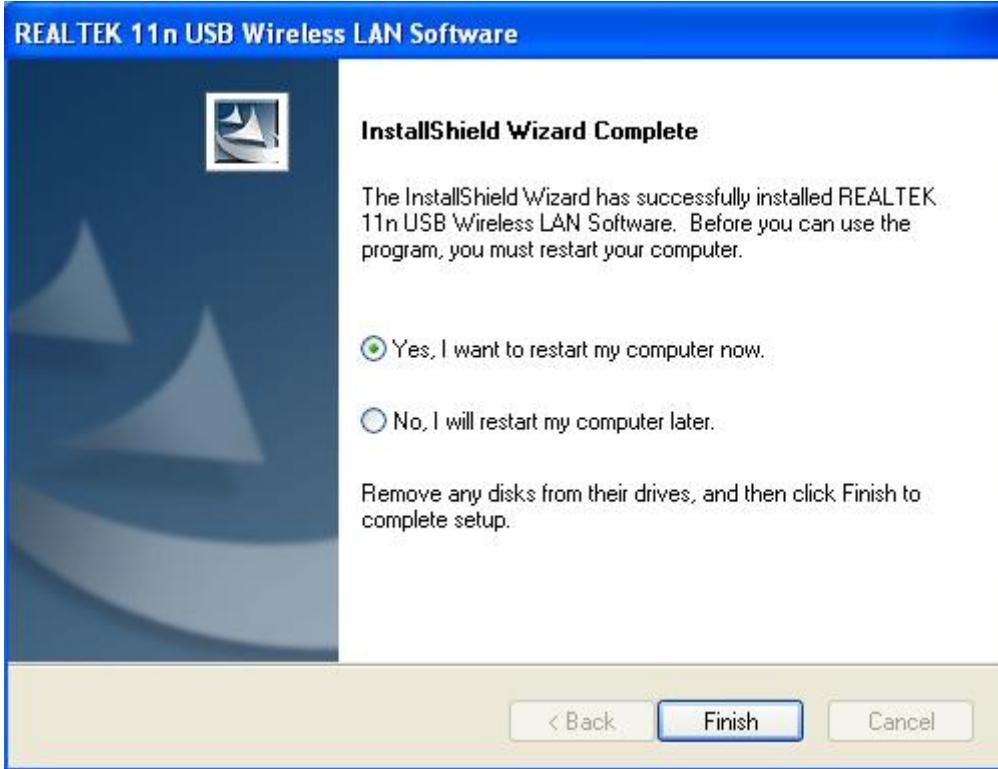
4. Kurulum sihirbazı gösterilecektir. Devam etmek için 'Next' düğmesini tıklayın



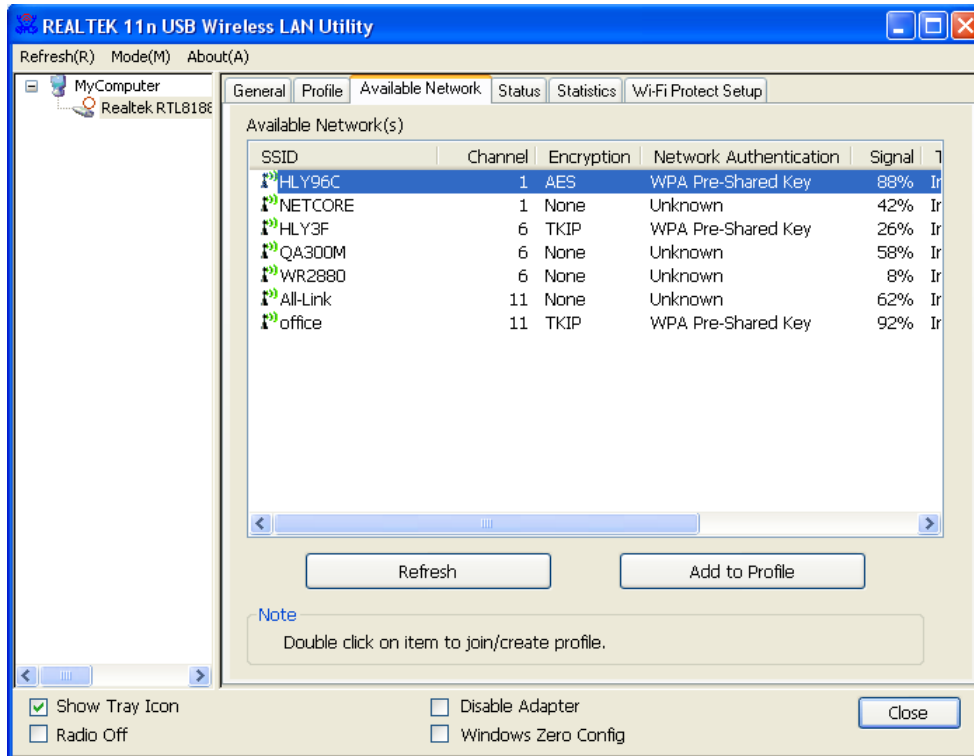
5. USB kablosuz ağ adaptörünü (DN-70542/DN-70543) bilgisayarınızın bir USB 2.0 bağlantı noktasına taktığınızda, sistem yeni donanımı bulacak ve sürücülerini otomatik olarak kuracaktır.



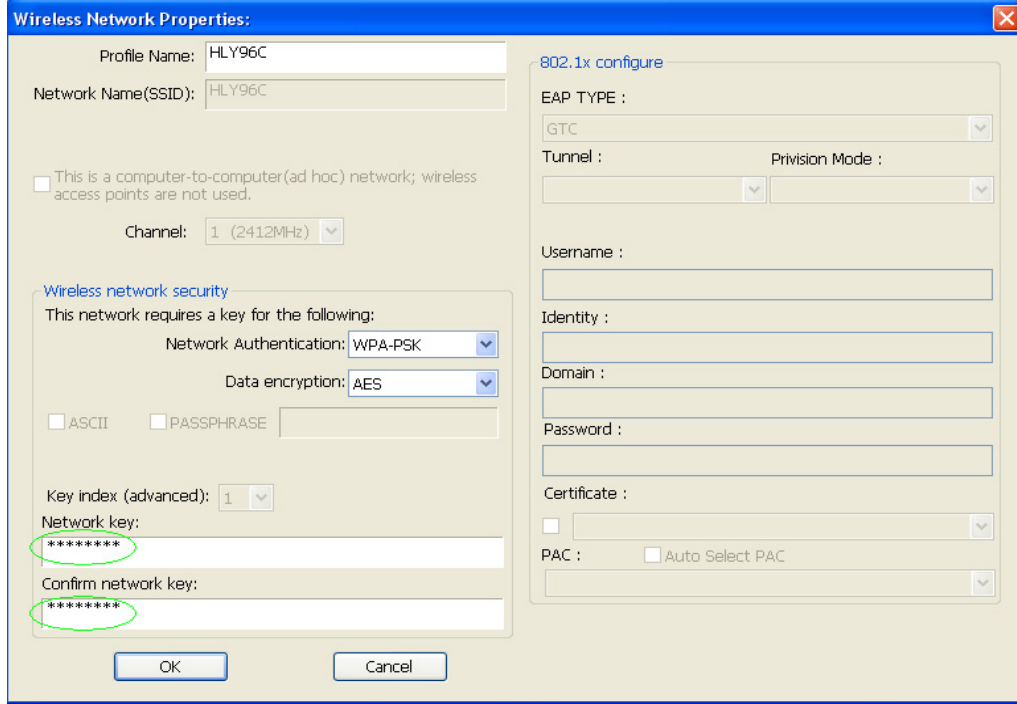
6. Kurulum tamamlandığında, bilgisayarın yeniden başlatılması istenecektir. Sürücü kurulumunu tamamlamak için **'Finish'** düğmesini tıklatabilir ve bilgisayarı yeniden başlatabilirsiniz.



7. Sürücü kurulumu tamamlandıktan sonra, görev çubuğunuzda ya da programlar klasöründe adaptör yardımcı yazılımını tıklatın. "Available networks" ögesini tıklatın, bağlanmak istediğiniz kablosuz erişim noktasını seçin ve "Add to Profile" düğmesine basın.



8. Gerekirse güvenlik bilgilerini doldurup, kablosuz ağı bağlanmak için “OK” düğmesini tıkklatın.



9. Bağlantı başarılı olduğunda durum ekranını gösterecektir.

