



# БЕСПРОВОДНАЯ ТОЧКА ДОСТУПА | МАРШРУТИЗАТОР 150 Мбит



Краткое руководство по установке  
DN-70490

# Оглавление

Комплект поставки .....	стр. 1
Создание сетевых подключений .....	стр. 2
Настройка сети .....	стр. 3

## ***Комплект поставки***

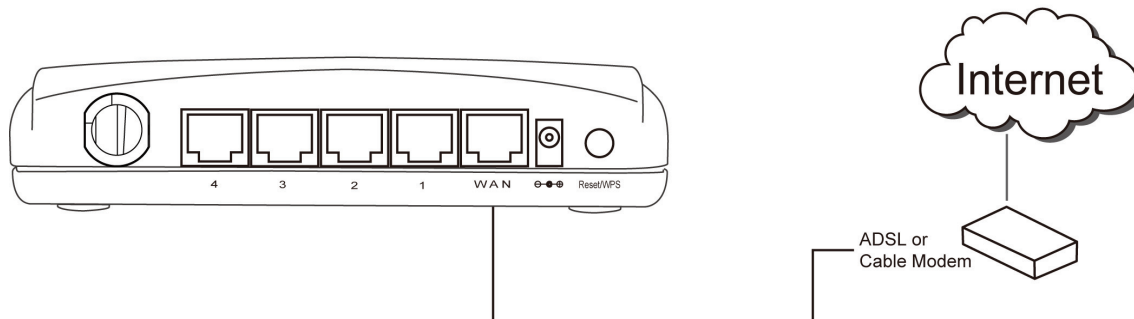
Перед тем, как начать использовать данный маршрутизатор, проверьте содержимое упаковки, и обратитесь к торговому представителю в случае отсутствия комплектных элементов:

- Широкополосный маршрутизатор (основной блок, 1 шт.)
- Диск CD-ROM с руководством по быстрой установке/руководством пользователя (1 шт.)
- Блок питания переменного тока (1 шт.)

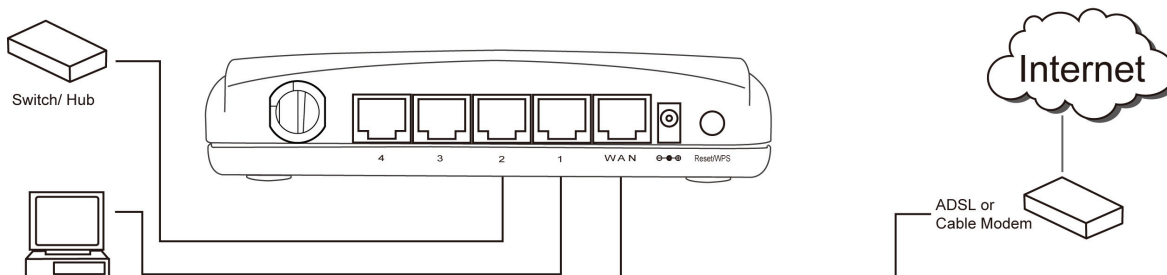
## Создание сетевых подключений

Для настройки беспроводного маршрутизатора следуйте следующим инструкциям:

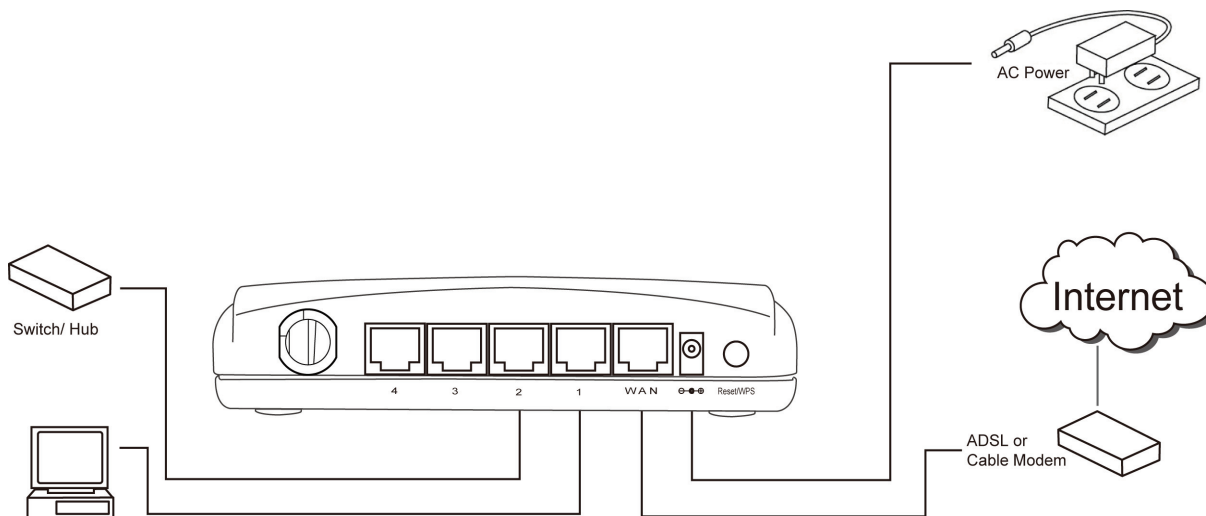
1. Подключите свой xDSL/кабельный модем к WAN-порту маршрутизатора с помощью Ethernet-кабеля.



2. Подключите все необходимые компьютеры и сетевые устройства (сетевые потребительские устройства, отличные от компьютеров, такие как игровая консоль или коммутатор/разветвитель) к LAN-порту маршрутизатора.



3. Подключите блок питания переменного тока к стенной розетке, после чего подключите его к гнезду "Power" ("Питание") на маршрутизаторе.



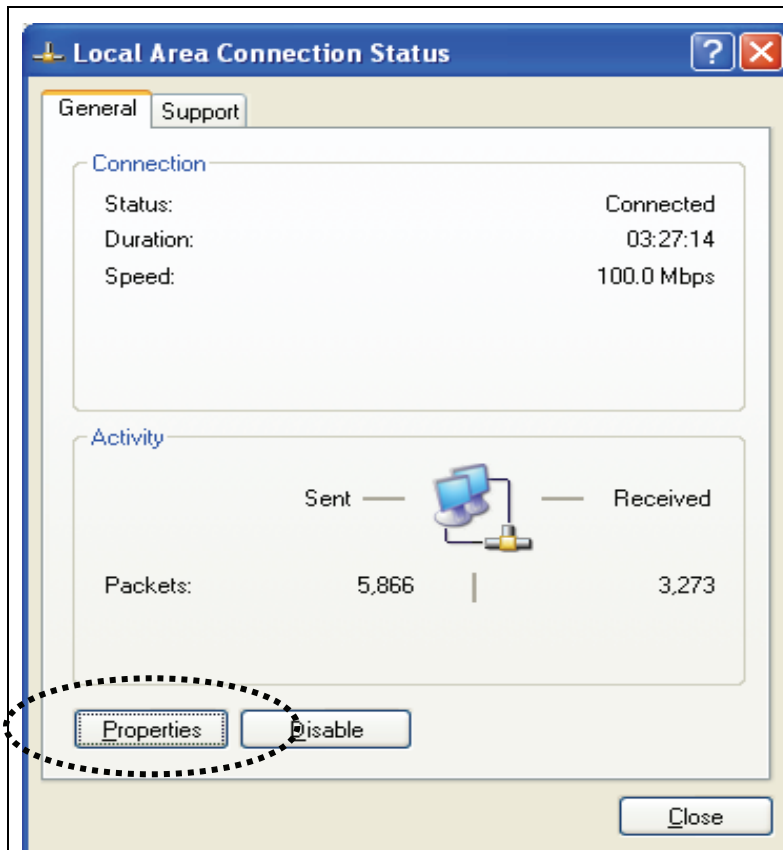
English	Traslation
internet	Интернет
AC Power	Питание переменного тока
Switch/Hub	Коммутатор/концентратор
ADSL or Cable Modem	ADSL-модем или кабельный модем

Проверьте все светодиоды на передней панели. Светодиод "PWR" ("Питание") должен гореть непрерывно, светодиоды WAN и LAN также должны гореть, если компьютер/сетевые устройства, подключенные к соответствующим портам маршрутизатора, включены в сеть и правильно подсоединены.

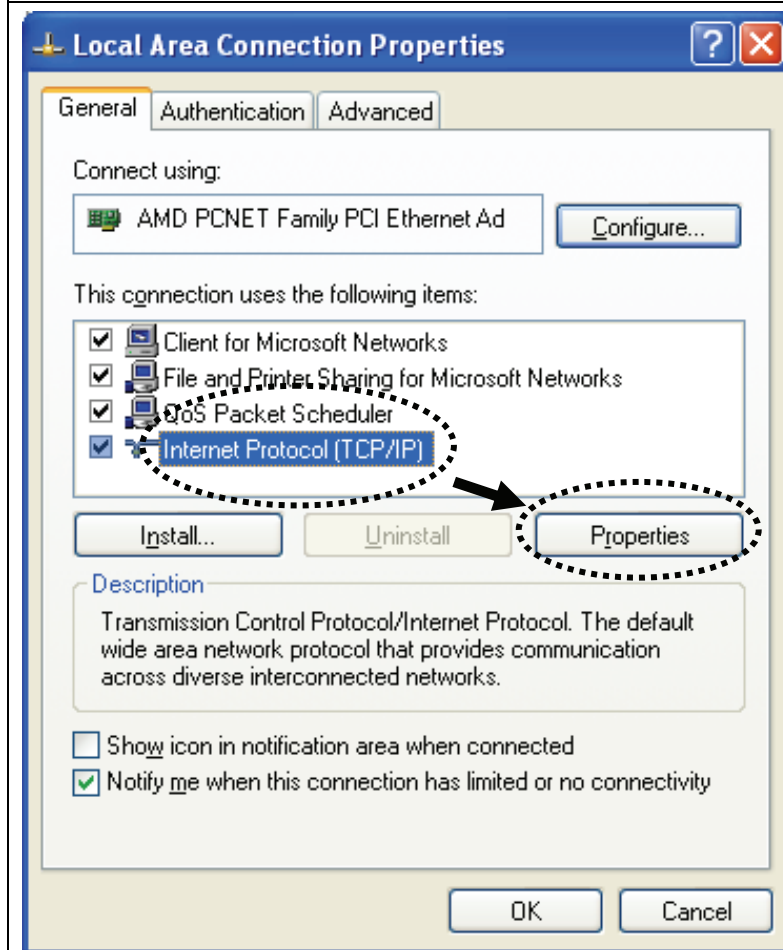
Если индикатор "PWR" все еще выключен, а вы уверены, что все кабельные соединения подключены правильно, обратитесь за помощью к торговому представителю.

## Настройка сети

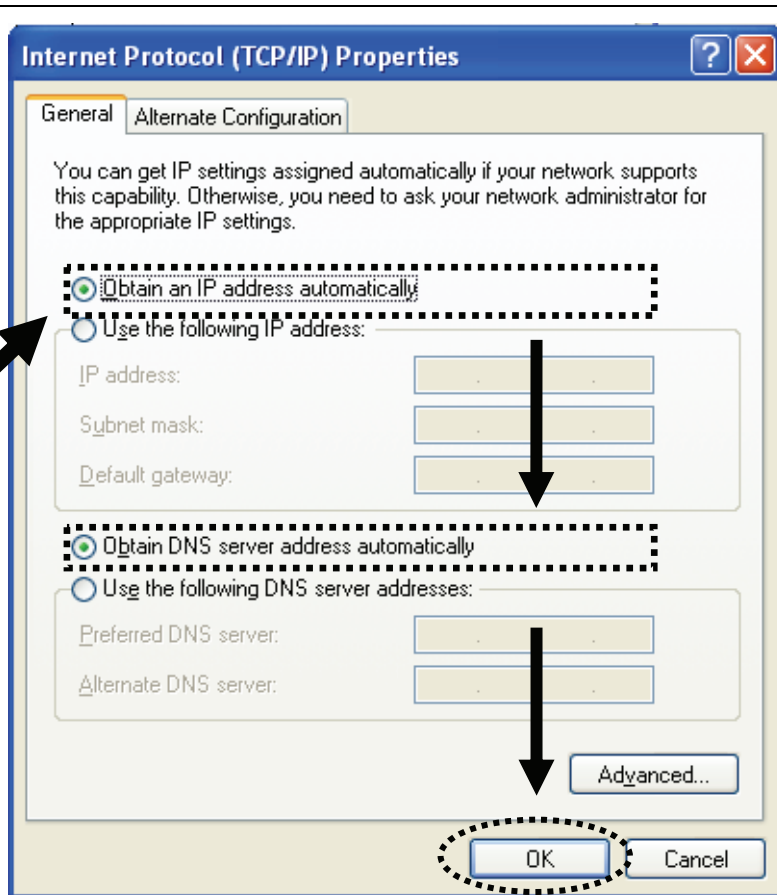
Используйте веб-браузер для настройки беспроводного маршрутизатора. Для первоначальной настройки необходим компьютер с проводным Ethernet-подключением к беспроводному маршрутизатору.



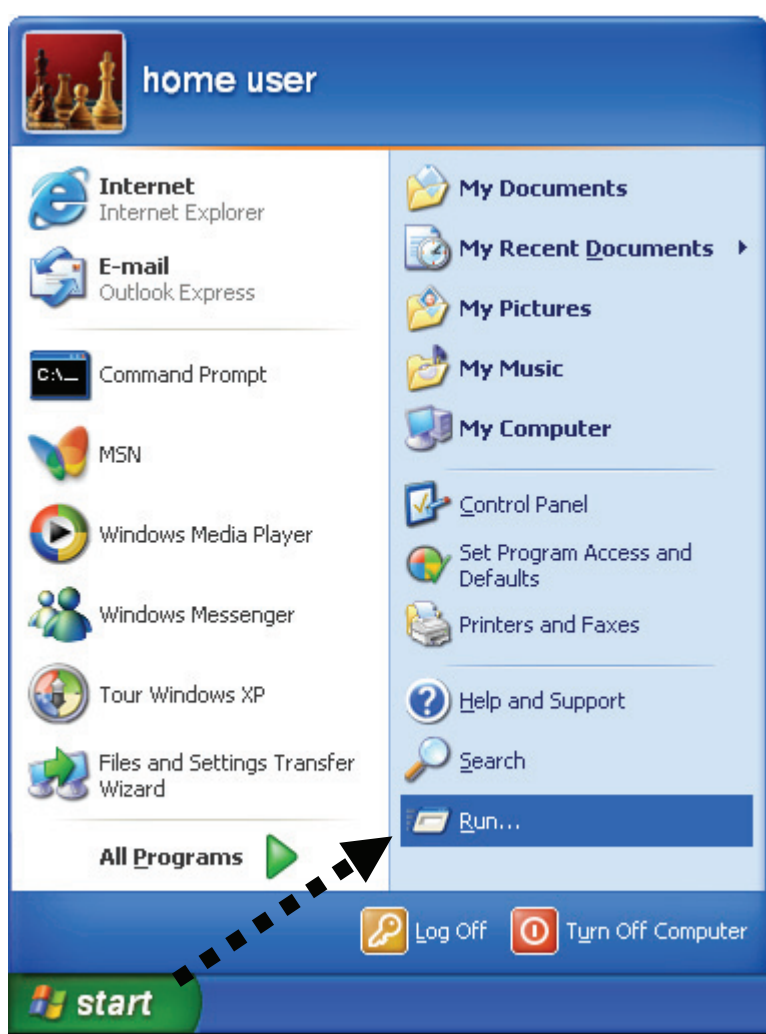
1. Настройте свой компьютер для получения IP-адреса от беспроводного маршрутизатора: нажмите кнопку "Start" (она должна располагаться на дисплее в нижнем левом углу), после чего выберите пункт "Control Panel" ("Панель управления"). Дважды щелкните **Network Connections**, после чего Дважды щелкните **Local Area Connection** и нажмите "Properties".



2. Появится окно **Local Area Connection Properties**. Выберите **Internet Protocol (TCP/IP)**, после чего нажмите "Properties".



3. Отметьте "Obtain an IP address automatically" и "Obtain DNS server address automatically" после чего нажмите "OK".



4. После окончания настройки IP-адреса, нажмите "start" -> "run" в нижнем левом углу рабочего стола, после чего введите команду "cmd" и нажмите "OK".

```
C:\Documents and Settings\home user>ipconfig

Windows IP Configuration

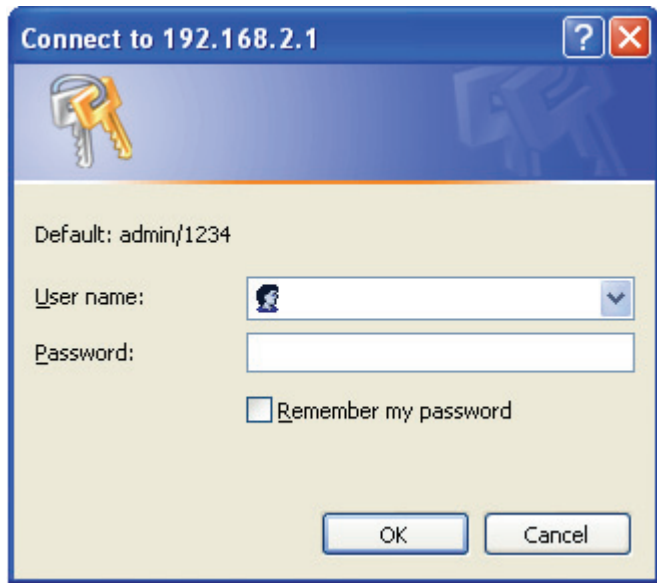
Ethernet adapter Local Area Connection:

    Connection-specific DNS Suffix  . : 
    IP Address. . . . .               : 192.168.2.3
    Subnet Mask . . . . .             : 255.255.255.0
    Default Gateway . . . . .         : 192.168.2.1

C:\Documents and Settings\home user>_
```

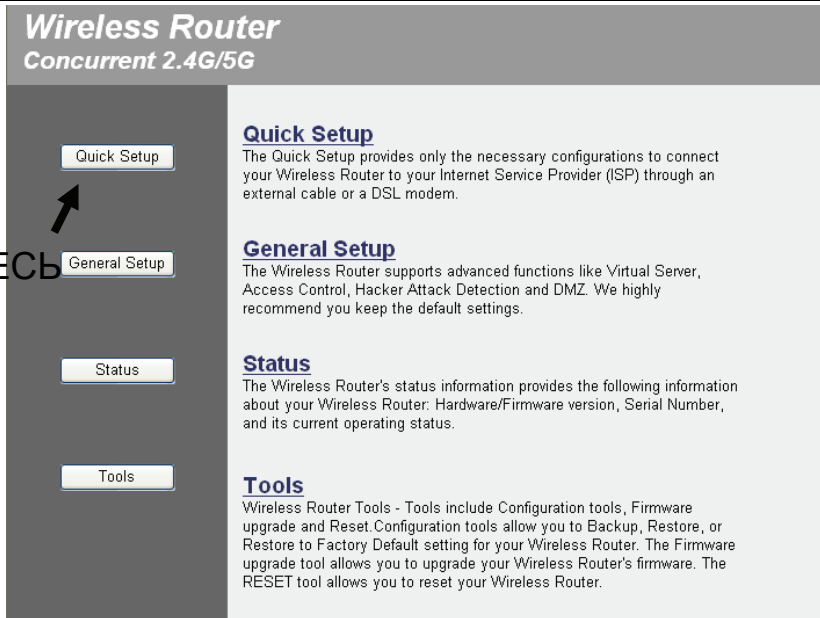
ЗДЕСЬ!

5. Введите команду "ipconfig", после чего нажмите клавишу "Enter". Проверьте IP-адрес напротив слов "Default Gateway" ("Основной шлюз") (В приведенном примере IP-адрес маршрутизатора 192.168.2.1). **Обратите внимание, что данное значение может отличаться от указанного.**

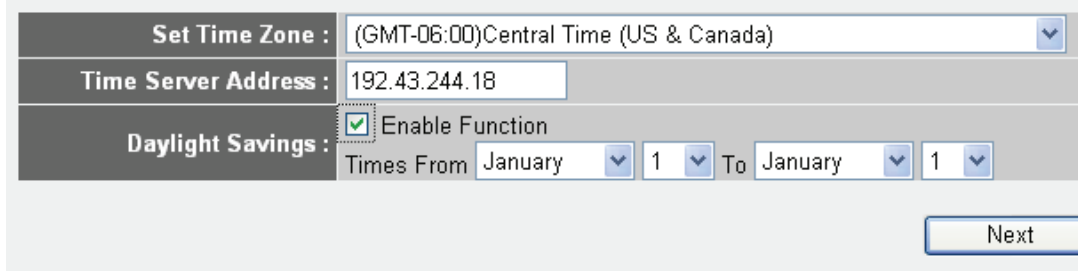


6. Запустите веб-браузер и введите IP-адрес беспроводного маршрутизатора в адресной строке и нажмите "Ввод", после чего должно появиться следующее сообщение. Введите имя пользователя и пароль, после чего нажмите кнопку "ОК" для получения доступа веб-интерфейсу управления беспроводным маршрутизатором.

Имя пользователя по умолчанию: admin  
Пароль по умолчанию: 1234



7. Нажмите "Quick Setup".



8. Выберите часовой пояс для своего местонахождения, после чего нажмите "Next".

#### Broadband Type

Specify the WAN connection type required by your Internet Service Provider. Specify a Cable modem, Fixed-IP xDSL, PPPoE xDSL or PPTP xDSL connection.

##### Cable Modem

A connection through a cable modem requires minimal configuration. When you set up an account with your Cable provider, the Cable provider and your Broadband router will automatically establish a connection, so you probably do not need to enter anything more.

##### Fixed-IP xDSL

Some xDSL Internet Service Providers may assign a Fixed IP Address for your Broadband router. If you have been provided with this information, choose this option and enter the assigned IP Address, Subnet Mask, Gateway IP Address and DNS IP Address for your Broadband router.

##### PPPoE xDSL

If you connect to the Internet using an xDSL Modem and your ISP has provided you with a Password and a Service Name, then your ISP uses PPPoE to establish a connection. You must choose this option and enter the required information.

##### PPTP xDSL

If you connect to the Internet using an xDSL Modem and your ISP has provided you with a Password, Local IP Address, Remote IP Address and a Connection ID, then your ISP uses PPTP to establish a connection. You must choose this option and enter the required information.

9. Выберите используемый вами тип широкополосного доступа в Интернет, после чего нажмите "Next".

#### Fixed-IP xDSL

Enter the IP Address, Subnet Mask, Gateway IP Address and DNS IP Address provided to you by your ISP in the appropriate fields.

IP address assigned by your Service Provider :	<input type="text" value="172.1.1.1"/>
Subnet Mask :	<input type="text" value="255.255.0.0"/>
DNS address :	<input type="text"/>
Service Provider Gateway Address :	<input type="text" value="172.1.1.254"/>

10. Введите параметры подключения к Интернету. Следует использоваться значения, предоставленные вашим поставщиком услуг Интернет.

По завершении нажмите "OK".

(содержимое этой страницы будет отличаться в зависимости от типа соединения, выбранного в пункте 9)

#### Save setting successfully!

Please press APPLY button to restart the system for changes to take effect.

11. Нажмите "Apply".

#### System Restarting! Please wait for a while !

12. Появление данного сообщения будет означать, что маршрутизатор применит новые настройки в течение 30 секунд.

13. Воспользуйтесь компьютером для подключения к какому-либо веб-сайту в Интернете или запустите любое веб-приложение, чтобы убедиться в их корректной работе.

Для получения инструкций по расширенным настройкам и настройке беспроводной сети обратитесь к инструкции пользователя на прилагающемся диске CD-ROM.

