



# ENCAMINHADOR | PONTO DE ACESSO SEM FIOS 150MBIT



**Manual de Instalação Rápida**  
**DN-70490**

# Conteúdo

<b>Conteúdo da Embalagem .....</b>	<b>Página 1</b>
<b>Ligação de Rede Instaladas .....</b>	<b>Página 2</b>
<b>Configuração de Rede .....</b>	<b>Página 3</b>

## ***Conteúdo da Embalagem***

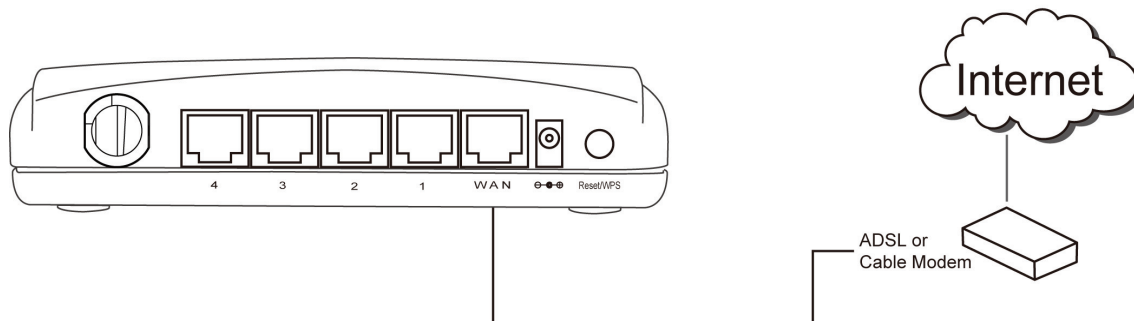
Antes de começar a usar este encaminhador, deve verificar se a embalagem está completa, e contactar o seu revendedor para solicitar algum item que esteja em falta:

- Encaminhador de banda larga (unidade orincipal, 1 unid.)
- Manual de instalação rápida/ CD-ROM do manual do utilizador (1 unid.)
- Adaptador de corrente A/C (1 unid.)

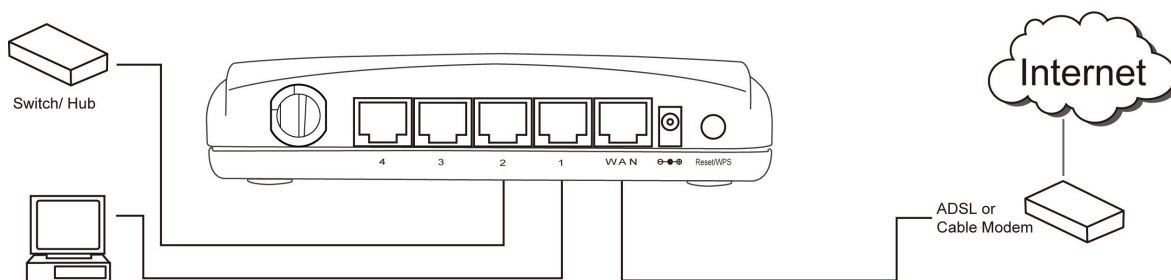
## Ligação de Rede Instaladas

Devem ser seguidas as seguintes instruções para configurar o encaminhador sem fios:

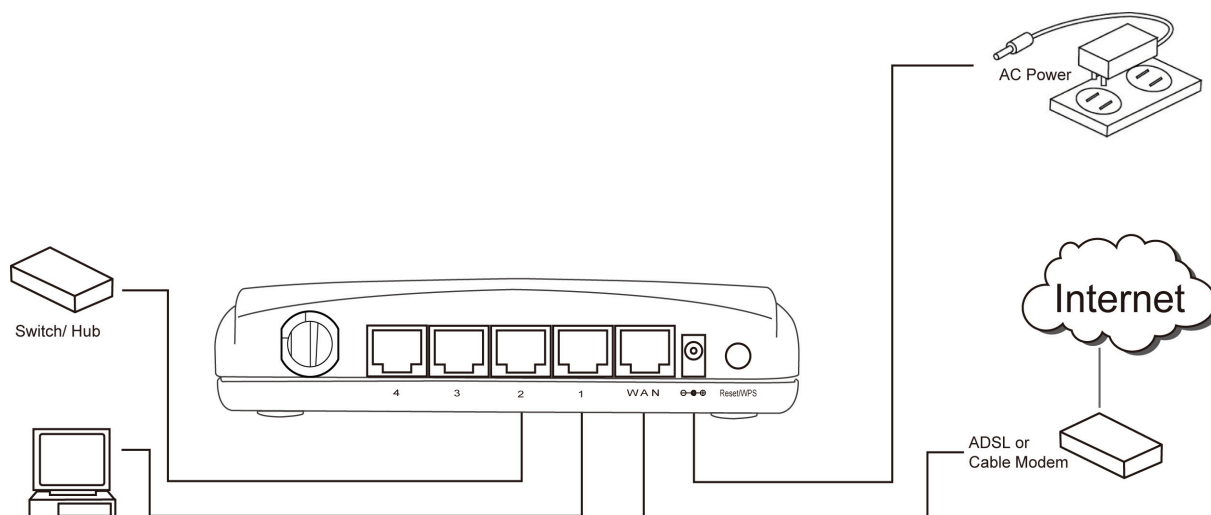
1. Ligar o seu xDSL / modem de cabo a uma porta WAN do encaminhador através do cabo Ethernet.



2. Ligar todos os computadores, os dispositivos de rede (dispositivos de consumo activados por rede para além de computadores, como consola de jogos, ou controladores) à porta LAN do encaminhador.



3. Ligar o adaptador A/C à tomada de parede, e depois ligá-lo à tomada de "Alimentação" do encaminhador.



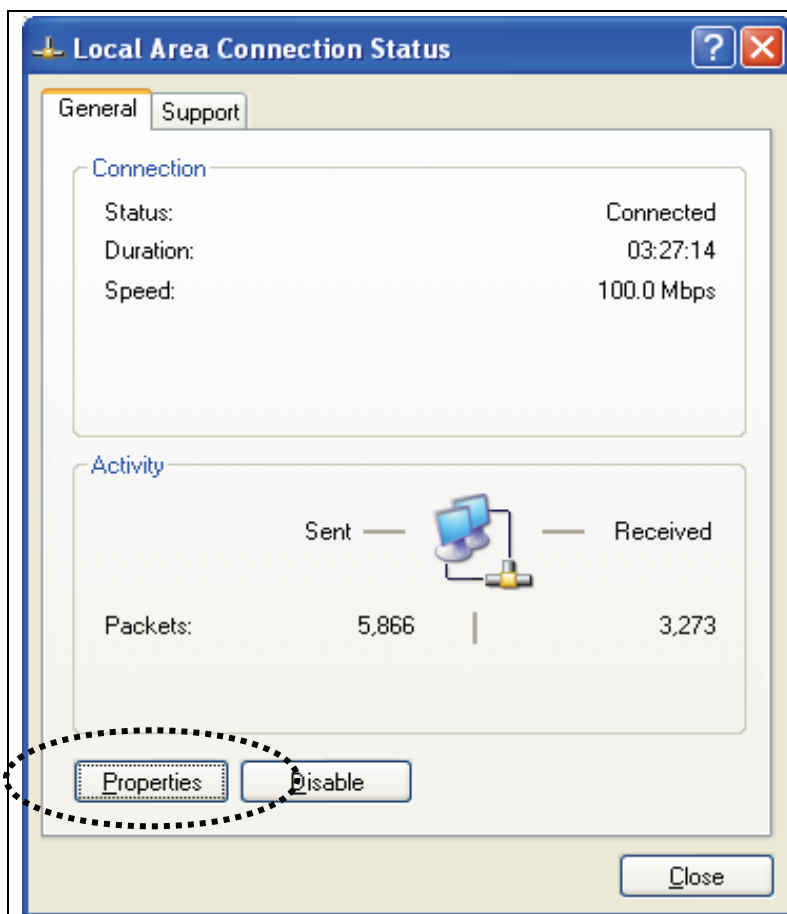
English	Translation
internet	Internet
AC Power	Alimentação AC
Switch/Hub	Comutador/Controlador
ADSL or Cable Modem	ADSL ou Modem Cabo

Deve verificar todos os LEDs no painel frontal. O LED "PWR" deve estar fixo, os LEDs WAN e LAN devem estar acesos se o computador /dispositivo de rede ligado à porta respectiva do encaminhador estiverem activados e correctamente ligados.

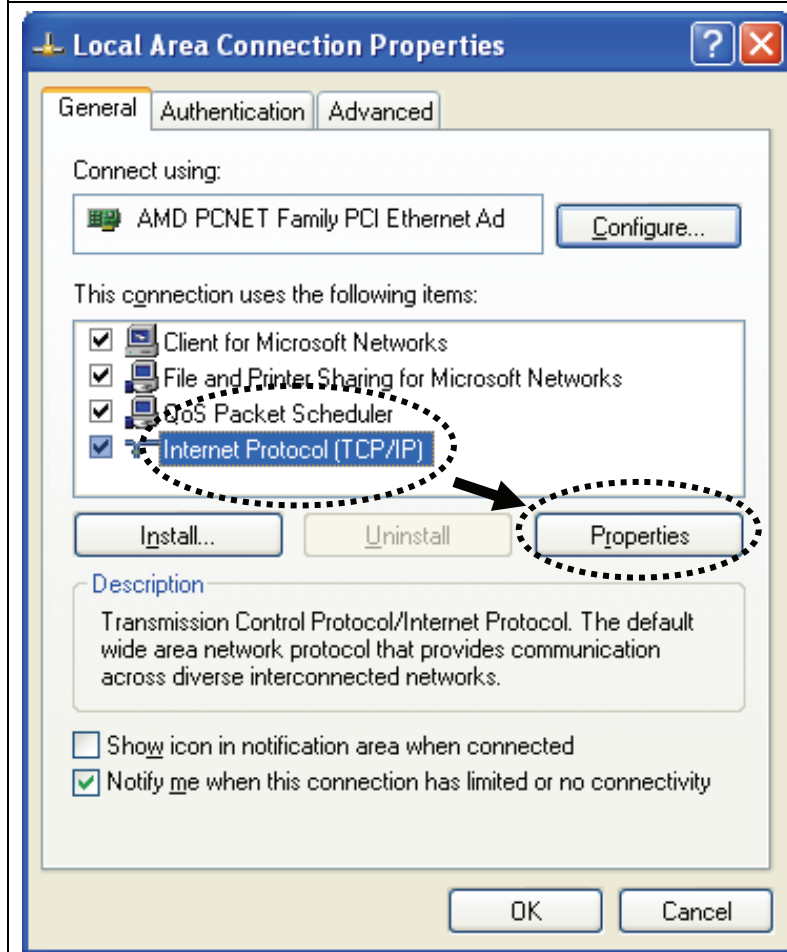
Se o LED 'PWR' continuar desligado e se tiver a certeza que todas as ligações do cabo estão efectuadas correctamente, deve contactar o seu revendedor para apoio.

## Configuração de Rede

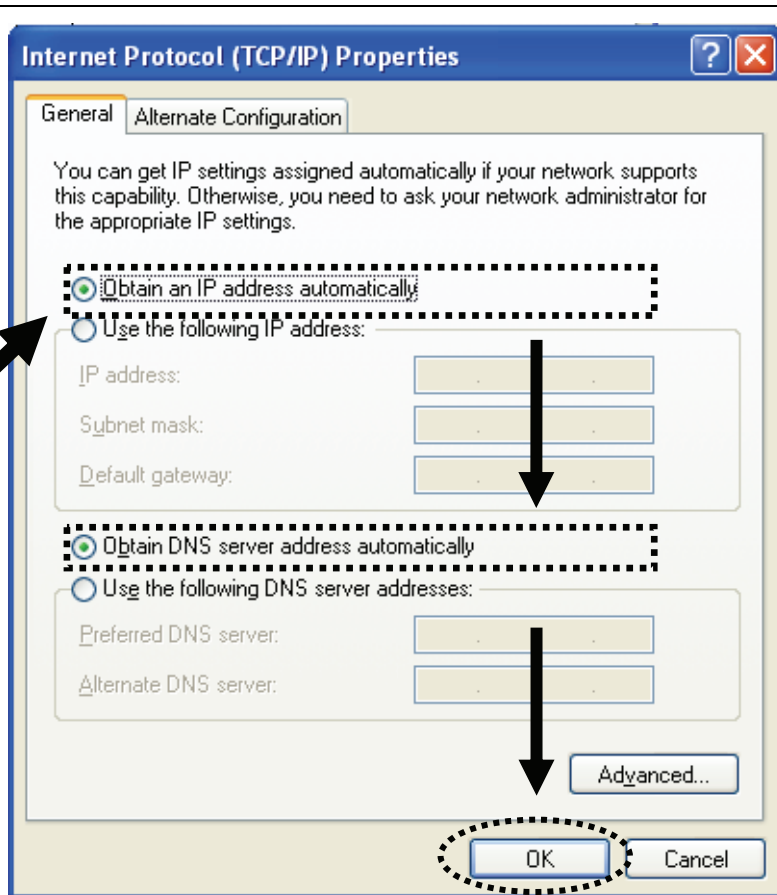
Deve usar o motor de busca para configurar o encaminhador sem fios. Para esta configuração inicial é necessário um computador com ligação Ethernet com fios para o encaminhador sem fios.



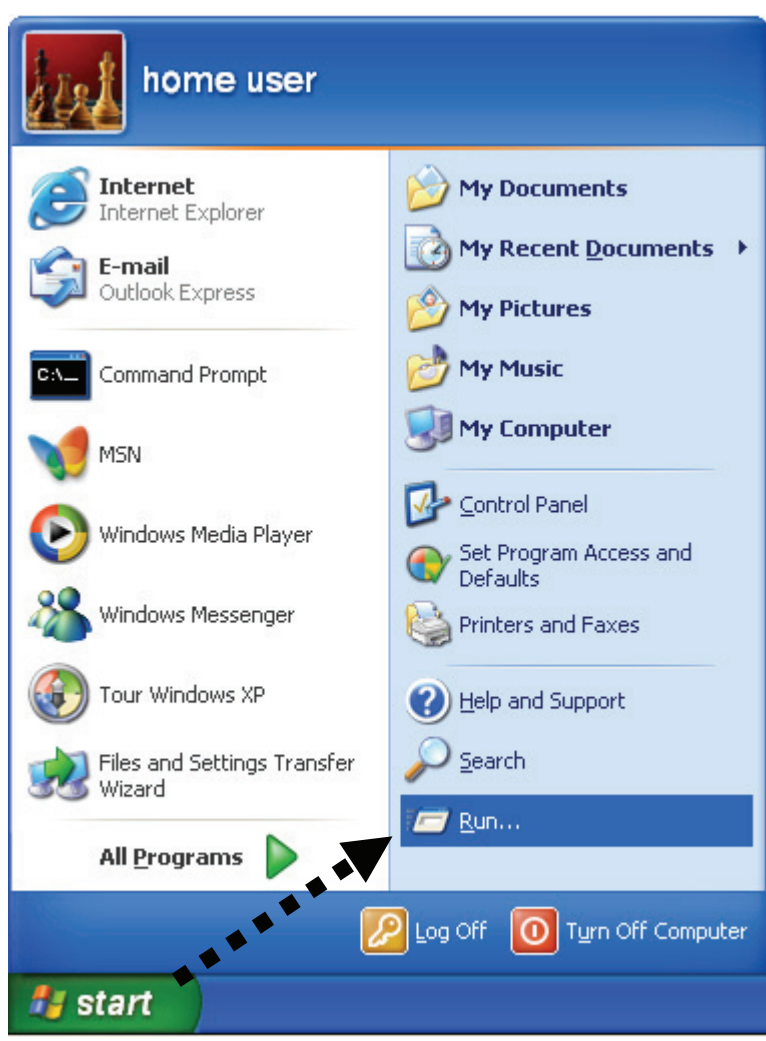
1. Definir o seu computador para obter um endereço IP do encaminhador sem fios: clicar o botão 'Start' (deve estar localizado no canto inferior esquerdo do seu computador), depois clicar no painel de controlo. Clicar duas vezes **Network Connections**, depois clicar duas vezes **Local Area Connection** e clicar em 'Properties'.



2. Aparecerá a janela **Local Area Connection Properties**. Seleccionar **Internet Protocol (TCP/IP)**, depois clicar 'Properties'.



3. Seleccionar 'Obtain an IP address automatically' e 'Obtain DNS server address automatically' depois clicar 'OK'.



4. Depois da configuração do endereço IP estar concluída, deve clicar 'start' -> 'run' no canto inferior da base do seu ambiente de trabalho, depois introduzir 'cmd' e clicar 'OK'.

```
C:\Documents and Settings\home user>ipconfig

Windows IP Configuration

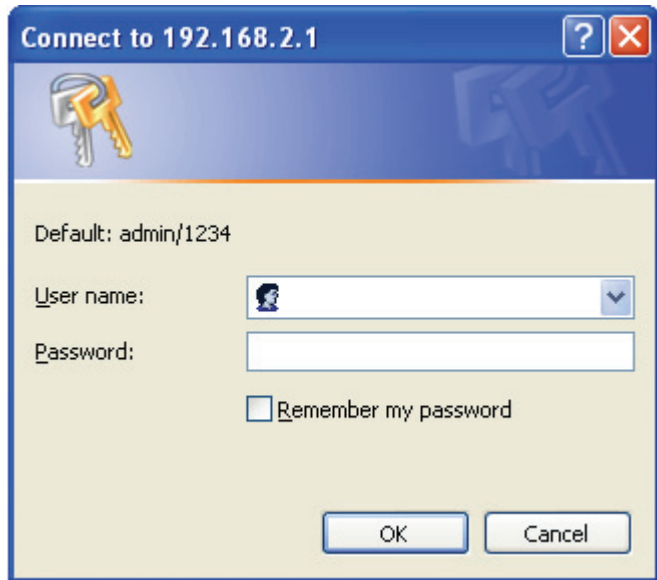
Ethernet adapter Local Area Connection:

    Connection-specific DNS Suffix  . : 
    IP Address. . . . .               : 192.168.2.3
    Subnet Mask . . . . .            : 255.255.255.0
    Default Gateway . . . . .        : 192.168.2.1

C:\Documents and Settings\home user>_
```

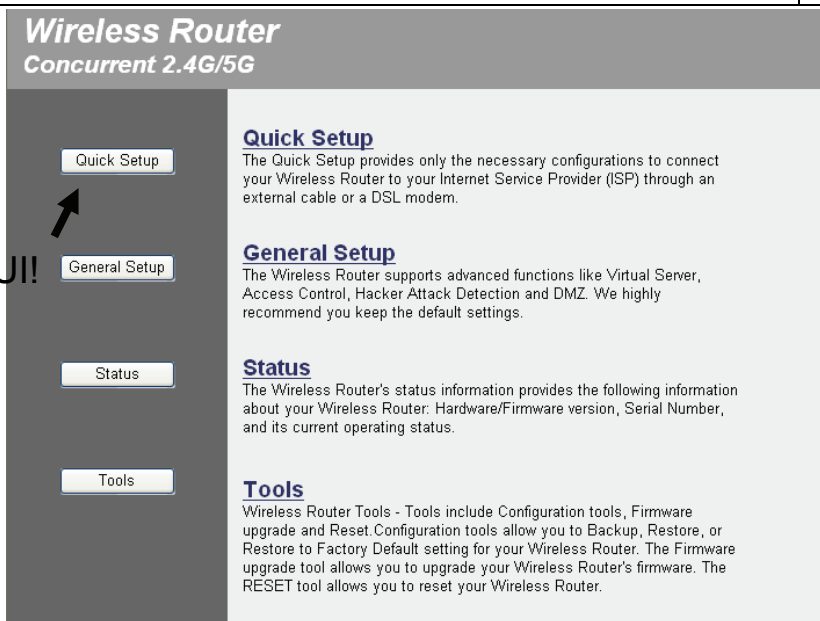
AQUI!

5. Introduzir 'ipconfig', depois premir a tecla 'Enter' . Deve verificar se o endereço IP é seguido pela "Default Gateway" (Neste exemplo, o endereço IP do encaminhador é 192.168.2.1) **Tenha em atenção que este valor pode ser diferente.**



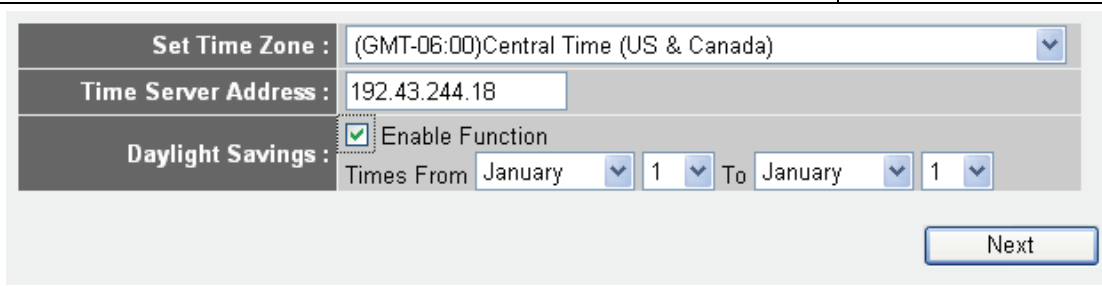
6. Iniciar o motor de busca e introduzir o endereço IP do encaminhador sem fios na barra de endereço, e deverá ser mostrada a seguinte mensagem. Deve introduzir o nome do utilizador e a palavra-passe, depois clicar em 'OK' para aceder ao interface de gestão de internet do encaminhador sem fios.

Nome do utilizador por defeito: admin  
Palavra-passe por defeito: 1234



AQUI!

7. Clicar 'Quick Setup'



8. Seleccionar a zona da área onde vive, e depois clicar em 'Next'.

#### Broadband Type

Specify the WAN connection type required by your Internet Service Provider. Specify a Cable modem, Fixed-IP xDSL, PPPoE xDSL or PPTP xDSL connection.

##### Cable Modem

A connection through a cable modem requires minimal configuration. When you set up an account with your Cable provider, the Cable provider and your Broadband router will automatically establish a connection, so you probably do not need to enter anything more.

##### Fixed-IP xDSL

Some xDSL Internet Service Providers may assign a Fixed IP Address for your Broadband router. If you have been provided with this information, choose this option and enter the assigned IP Address, Subnet Mask, Gateway IP Address and DNS IP Address for your Broadband router.

##### PPPoE xDSL

If you connect to the Internet using an xDSL Modem and your ISP has provided you with a Password and a Service Name, then your ISP uses PPPoE to establish a connection. You must choose this option and enter the required information.

##### PPTP xDSL

If you connect to the Internet using an xDSL Modem and your ISP has provided you with a Password, Local IP Address, Remote IP Address and a Connection ID, then your ISP uses PPTP to establish a connection. You must choose this option and enter the required information.

9. Seleccionar um tipo de ligação internet de banda larga que estiver a utilizar, e depois clicar em 'Next'.

#### Fixed-IP xDSL

Enter the IP Address, Subnet Mask, Gateway IP Address and DNS IP Address provided to you by your ISP in the appropriate fields.

IP address assigned by your Service Provider :	<input type="text" value="172.1.1.1"/>
Subnet Mask :	<input type="text" value="255.255.0.0"/>
DNS address :	<input type="text"/>
Service Provider Gateway Address :	<input type="text" value="172.1.1.254"/>

10. Deve introduzir os parâmetros da ligação Internet, deve usar o valor indicado pelo seu fornecedor de serviço de Internet.

Clicar 'OK' quando tiver concluído.

(O conteúdo desta página varia dependendo do método de ligação que seleccionou no passo 9)

#### Save setting successfully!

Please press APPLY button to restart the system for changes to take effect.

11. Clicar 'Apply'.

#### System Restarting! Please wait for a while !

12. Quando vir esta mensagem, o encaminhador estará pronto com as novas configurações dentro de 30 segundos.

13. Deve usar o seu computador para ligar a qualquer página na Internet, ou iniciar qualquer aplicação Internet e verificar se estão a funcionar correctamente.

Para instruções de definições avançadas e para configuração de rede sem fios, deve consultar o manual do utilizador no CD-ROM fornecido.

