



Wireless LAN USB 2.0 ADAPTER

KURZANLEITUNG

(DN-70031)

PACKUNGSGEHALT

- Drahtloser Wireless LAN-Adapter
- Kurzanleitung
- Treiber-CD



Drahtloser
Wireless LAN-Adapter



Kurzanleitung



Treiber-CD

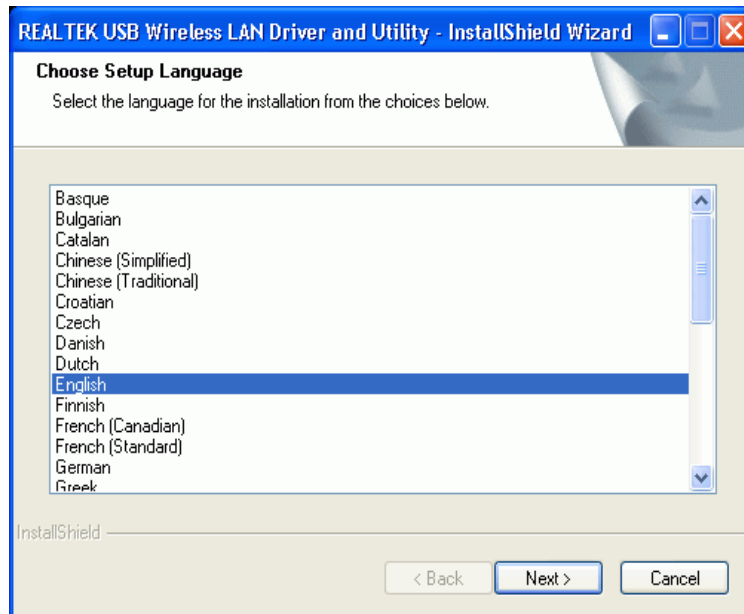
Systemanforderungen

Windows-Betriebssystem: Windows 2000, XP und Vista

INSTALLATION TREIBER/PROGRAMM

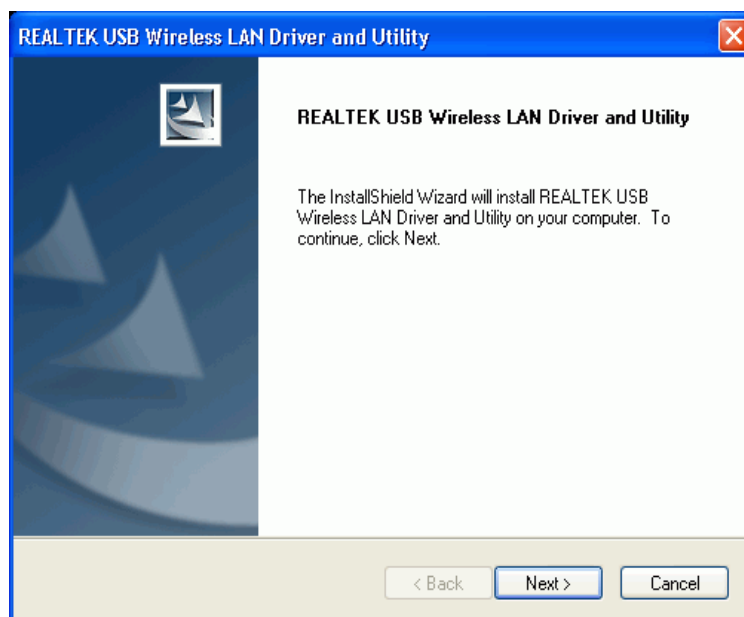
Schritt 1: Auswahl der Installationssprache

Legen Sie die Installations-CD in das CD-ROM-Laufwerk ein. Das Wizard-Installationsprogramm öffnet automatisch das Fenster „Installations-sprache wählen“. Klicken Sie auf Next/Weiter zum Fortfahren.



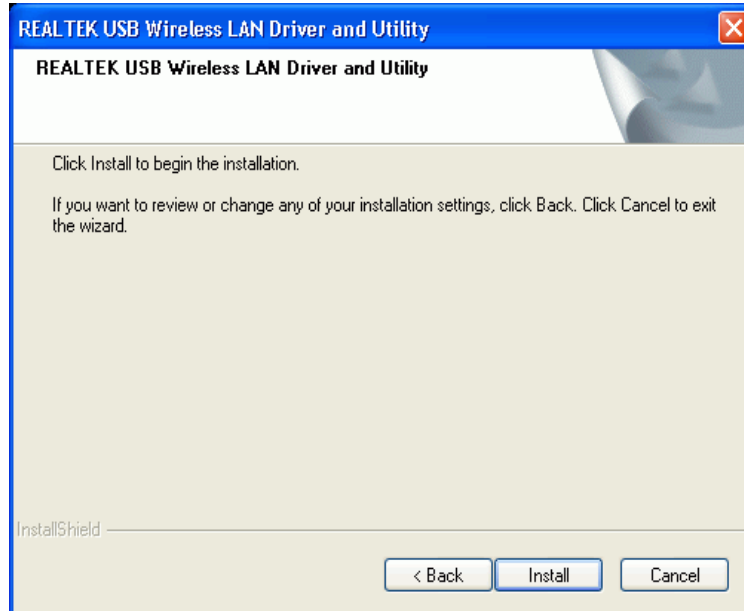
Schritt 2: WIRELESS LAN-Treiber und Programm

Das Wizard-Installationsprogramm öffnet das Fenster für WIRELESS LAN-Treiber und Programminformation. Klicken Sie auf Next/Weiter zum Fortfahren.



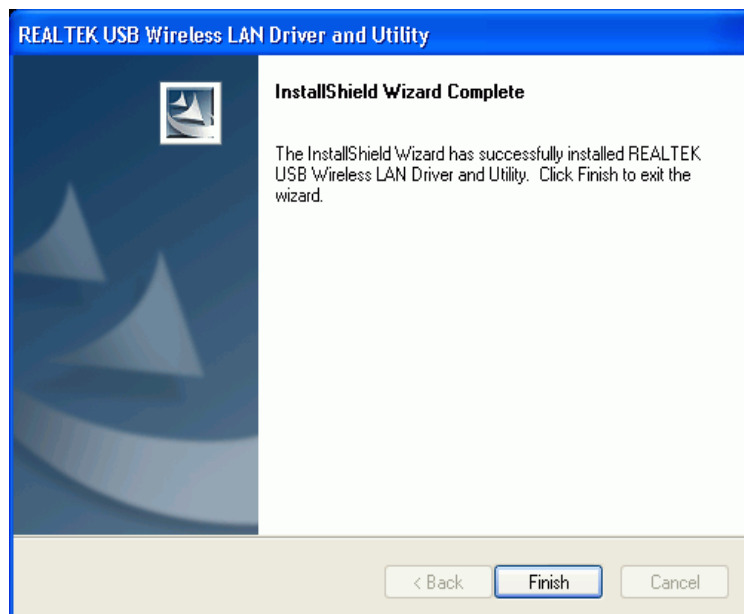
Schritt 3: Installation

Klicken Sie auf die Schaltfläche Install/Installieren, um die Installation auszuführen.



Schritt 4: Fertigstellen

Klicken Sie auf Finish/Fertigstellen, um das Wizard-Installationsprogramm zu schließen.



Schritt 5: Schließen Sie den WIRELESS LAN-Adapter an den USB-Stecker an.

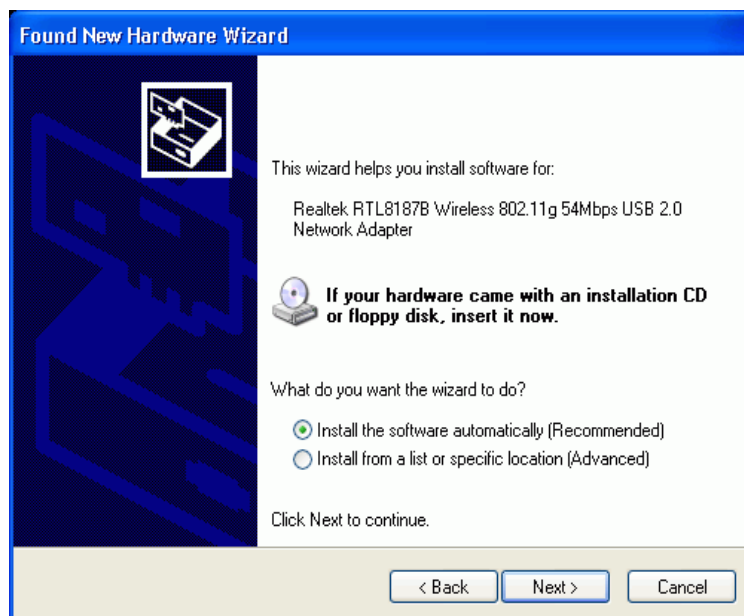
Treiberinstallation ohne WHQL (optional)

Chip-Satzhersteller liefern den Treiber möglicherweise ohne WHQL. Führen Sie bitte für die Installation die folgenden Schritte aus.

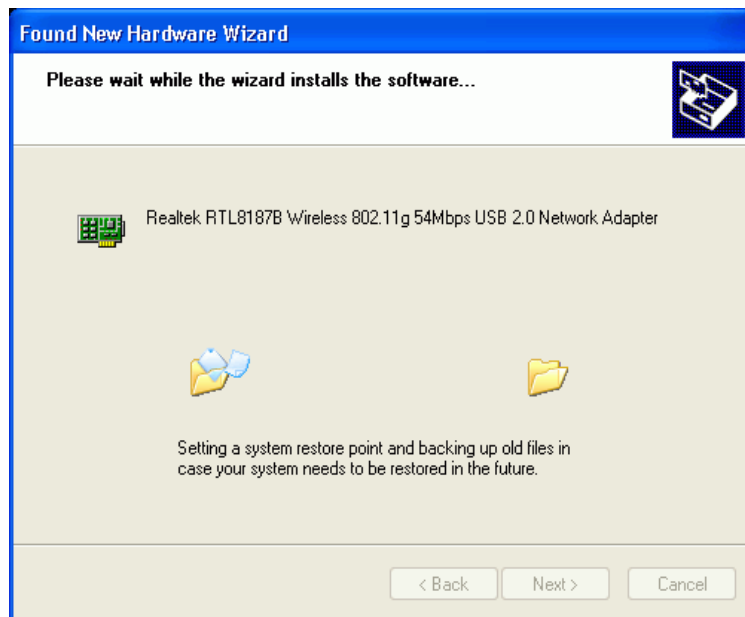
Schritt 1:



Schritt 2:



Schritt 3:



Schritt 4:

