

DIGITUS®

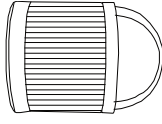


KURZANLEITUNG ZUR INSTALLATION DN-16085

Besuchen Sie für weitere Produktinformationen
www.digitus.info

■ Packungsinhalt

Achten Sie vor dem Einrichten Ihrer Kamera darauf, dass sich die folgenden Teile in der Verpackungsbox befinden:



Kamera



Kurzanleitung

Hinweis: Diese Kamera benötigt für die Montage eine Halterung. Bitte separat erwerben.

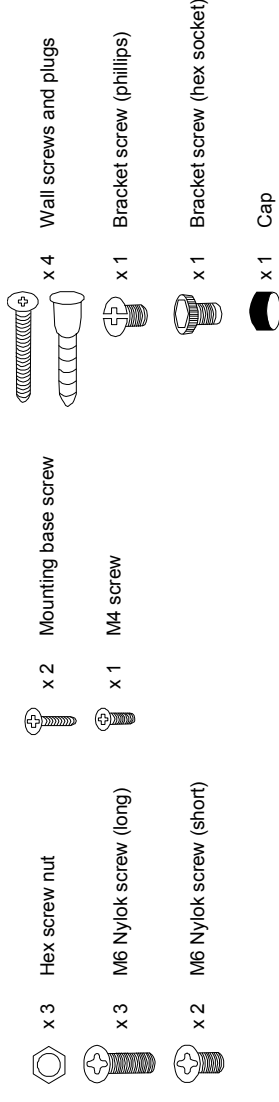
■ Optionale Halterung

Unten ist die Halterung dargestellt, die mit dieser Kamera verwendet werden muss. Sie ist nicht in der Verkaufsverpackung der Kamera enthalten. Bitte separat erwerben.



DN-16056

Das Zubehör:

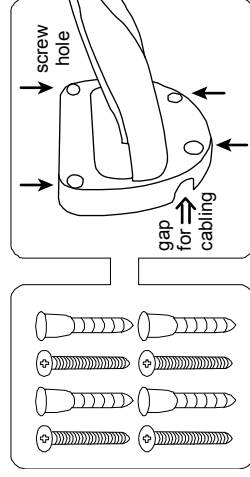


■ Installation

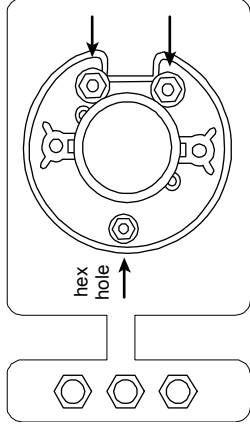
Schritt 1: Suchen Sie die Halterung und entfernen Sie die obere Abdeckung. Dann montieren Sie die Halterung an der Wand. Achten Sie vor der Montage der Halterung an der Wand darauf, wie die Kabel verlaufen sollen:

- Für die Verkabelung an der Wand verlegen Sie das Kamerakabel durch eine der Kabelaussparungen.
- Für die Verkabelung durch die Wand, denken Sie daran, für das Kabel ein passendes Loch zu bohren.

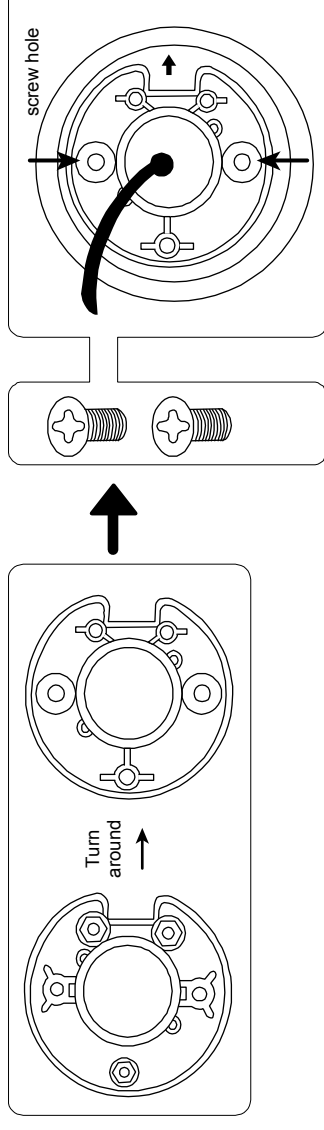
Schritt 2: Montieren Sie die Halterung an der Wand.



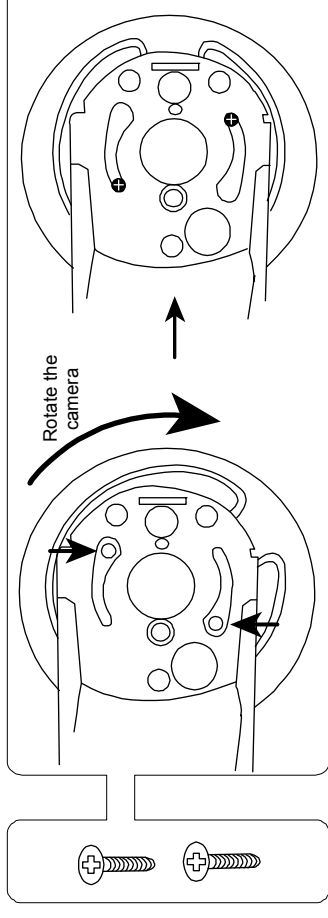
Schritt 3: Setzen Sie die Sechskantmutter in die Montageplatte und drehen Sie sie um.



Schritt 4: Suchen Sie „→“ auf der Kamera. Setzen und befestigen Sie dann die Halterung an der Kamera, wie unten dargestellt.

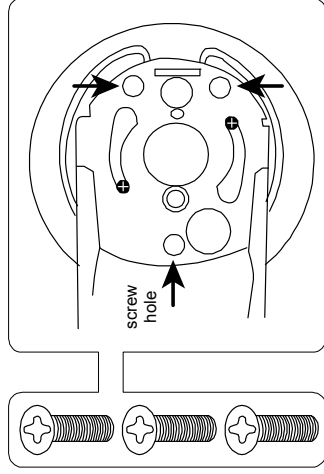


Schritt 5: Befestigen und ziehen Sie die Kamera an der Halterung etwas fest, wie unten dargestellt. Die Kamera ist festgehakt.

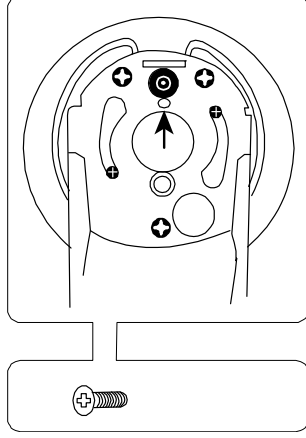


■ Installation (Fortsetzung)

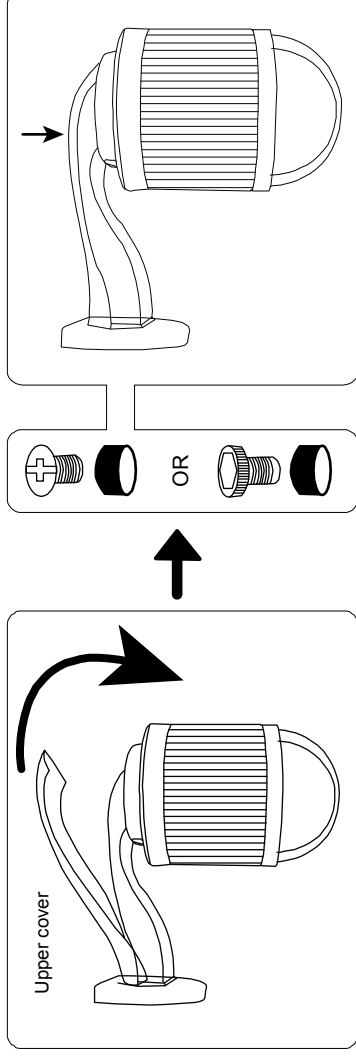
Schritt 6: Sichern Sie Kamera und Halterung etwas, wie unten dargestellt.



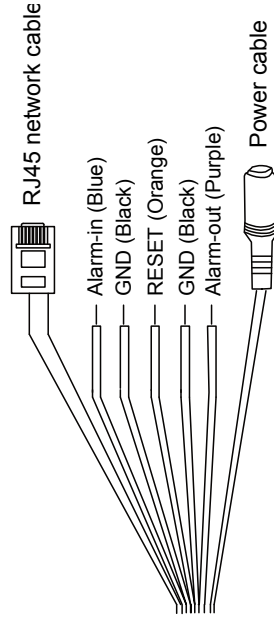
Schritt 7: Befestigen Sie die Kamera mit der M4-Schraube an der Halterung, wie unten dargestellt.



Schritt 8: Setzen Sie die obere Abdeckung der Halterung wieder auf und befestigen Sie sie mit einer Kreuzschlitz- oder ein Innensechskantschraube. Stecken Sie zum Abschluss der Installation die Kappe wieder darauf.



■ Kabelübersicht



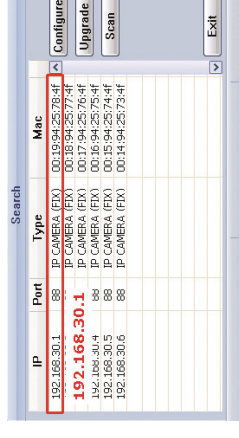
Farbe	Kabel	Beschreibung
--	Stromversorgungskabel	DC 12 V Stromversorgung.
--	RJ45-Netzwerkabel*	Anschluss an ein RJ45-Kabel.
Schwarz & Braun	MASSE	Massekabel
Gelb	Alarm-Eingang	Reserviert für externen Alarmgeräteanschluss
Rosa	Alarm-Ausgang	Reserviert für externen Alarmgeräteanschluss
Rot	RÜCKSTELLUNG	Entfernen Sie die Isolierung des Kabels und drehen Sie es mit einem Massekabel zusammen, um die Kamera auf die Standardwerte zurückzusetzen.

* Achten Sie bei einer PoE-Installation (IEEE802.3af) darauf, dass Ihr Netzwerkkabel einen maximalen Kabelwiderstand von 20 Ω hat, wie beispielsweise CAT.5e- oder CAT.6-Kabel, um die Norm IEEE802.3af einzuhalten.

■ KONFIGURATION DER KAMERA

Schritt 1: Verbinden Sie den PC mit dem HUB, an dem Ihre Kamera(s) mit einem RJ45-Kabel angeschlossen ist(sind).

Schritt 2: Installieren Sie „IPScan.exe“ von der CD auf Ihrem Computer und suchen Sie mit diesem Dienstprogramm die IP-Adresse der Kamera.

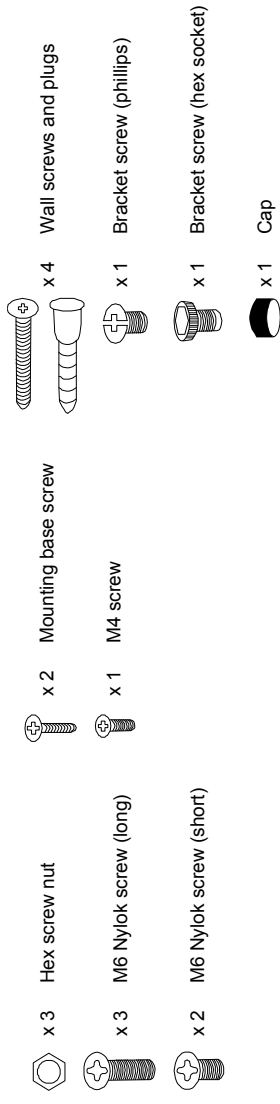


Schritt 3: Stellen Sie nach der Suche Ihren PC auf das gleiche Netzwerksegment wie das der jeweiligen Kamera ein, auf die Sie zugreifen möchten, wie „192.168.30.xxx“ (xxx kann 0 bis 255 sein) in unserem Beispiel.

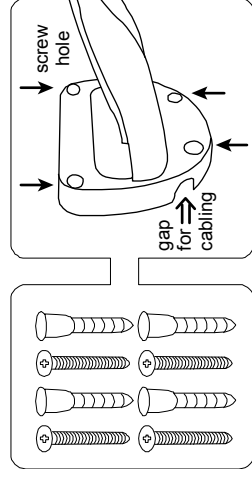
Schritt 4: Notieren Sie die IP-Adresse und die Portnummer der Kamera, auf die Sie zugreifen möchten, wie „192.168.30.1“ und „88“ in unserem Beispiel.

Schritt 5: Öffnen Sie den Internet Explorer auf dem PC. Geben Sie die IP-Adresse und die Portnummer in der Adresszeile für den Zugriff auf die Kamera ein. Das Format lautet `http://ipaddress:portnum`, wie `http://192.168.30.1:88` in unserem Beispiel.

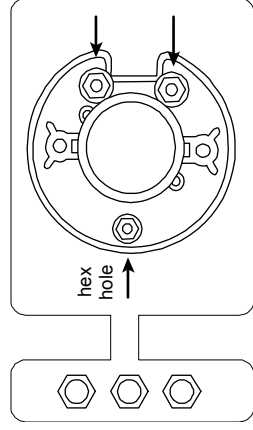
Schritt 6: Geben Sie für den Zugriff auf die Kamera den Standardbenutzernamen (**admin**) und das Passwort (**admin**) ein. Gehen Sie dann für die erweiterten Konfigurationen zu „Config“ oben rechts.



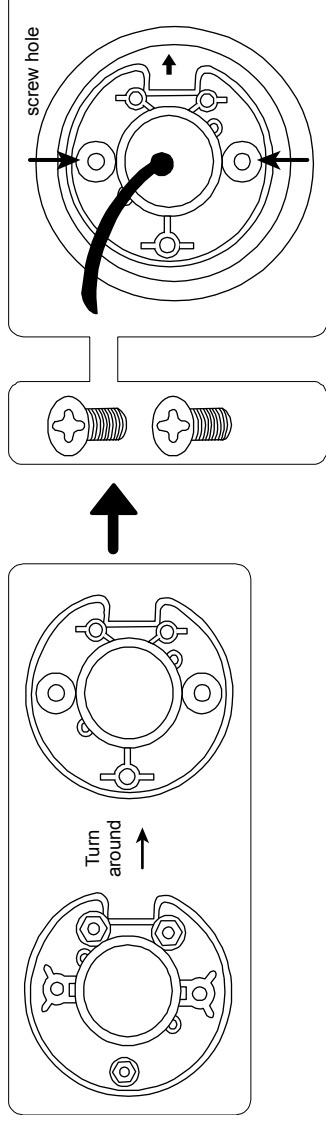
Hex screw nut	Sechskantschraubenmutter
M6 Nylok screw (long)	M6 Nylok-Schraube (lang)
M6 Nylok screw (short)	M6 Nylok-Schraube (kurz)
Mounting base screw	Montagebasissschraube
M4 screw	M4-Schraube
Wall screws and plugs	Wandschrauben und Dübel
Bracket screw (Phillips)	Halterungsschraube (Kreuzschlitz)
Bracket screw (hex socket)	Halterungsschraube (Innensechskant)
Cap	Kappe



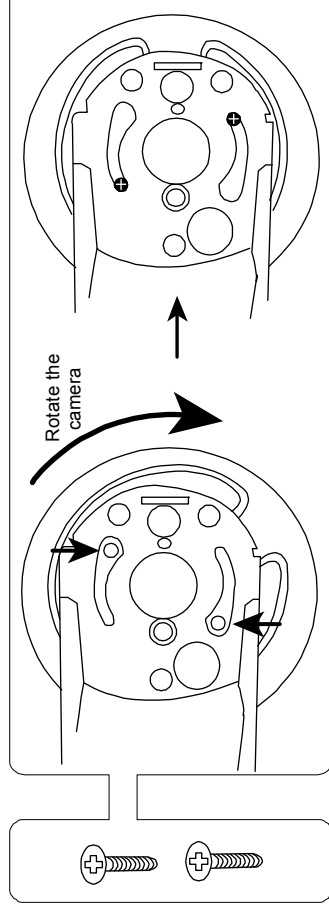
screw hole	Schraubenloch
gap for cabling	Aussparung für Verkabelung



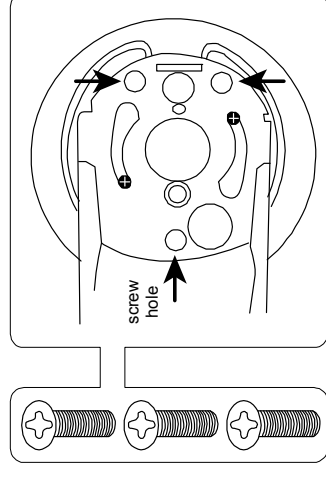
Hex hole	Sechskantloch
----------	---------------



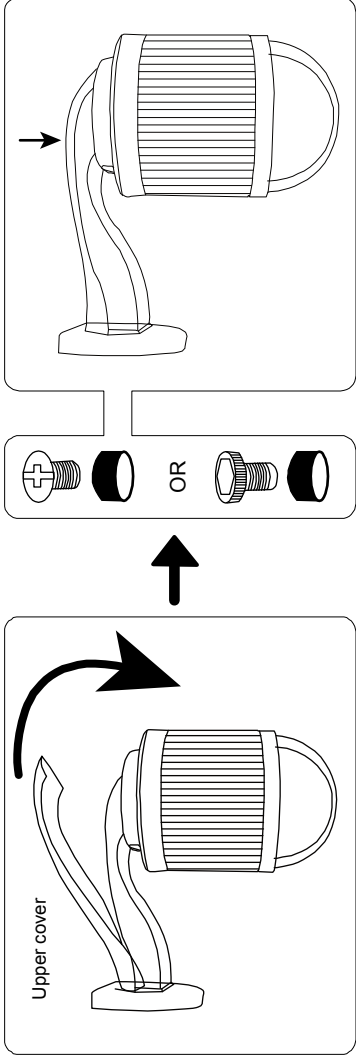
Turn around	Umdrehen
screw hole	Schraubenloch



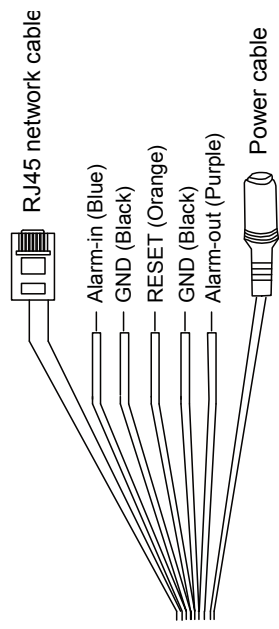
Rotate the camera	Kamera drehen
-------------------	---------------



screw hole	Schraubenloch
------------	---------------



Upper cover	Obere Abdeckung
OR	ODER



RJ45 network cable	RJ45-Netzwerkkabel
Alarm-in (Blue)	Alarm-Eingang (Blau)
GND (Black)	GND (Schwarz)
RESET (Orange)	RÜCKSTELLUNG (Orange)
GND (Black)	GND (Schwarz)
Alarm-out (Purple)	Alarm-Ausgang (Violett)
Power cable	Stromversorgungskabel