



# **VIDEOCAMERA DI RETE PER SORVEGLIANZA AVANZATA**

## **GUIDA ALL'INSTALLAZIONE**

Vi preghiamo di leggere queste istruzioni attentamente prima di del funzionamento e conservatele come riferimento futuro.

# INDICE DEI CONTENUTI

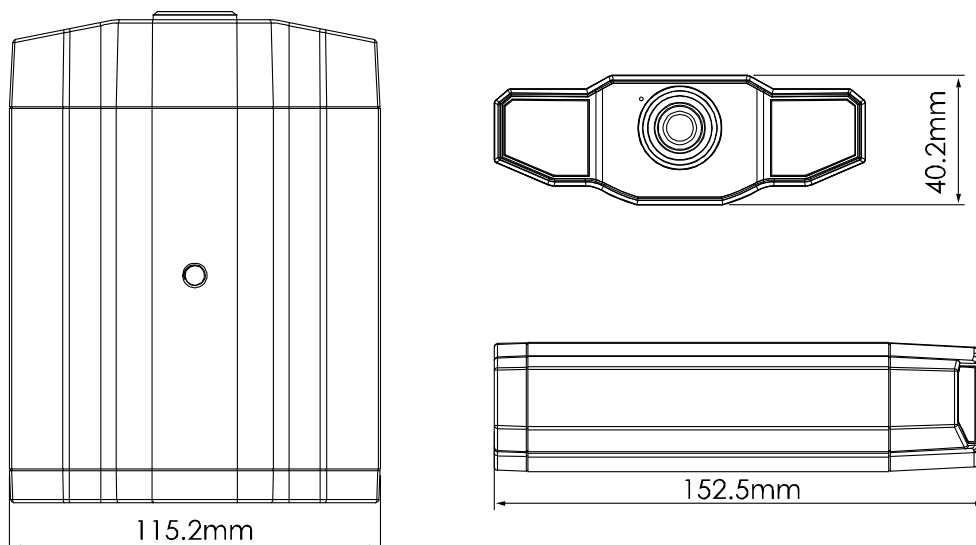
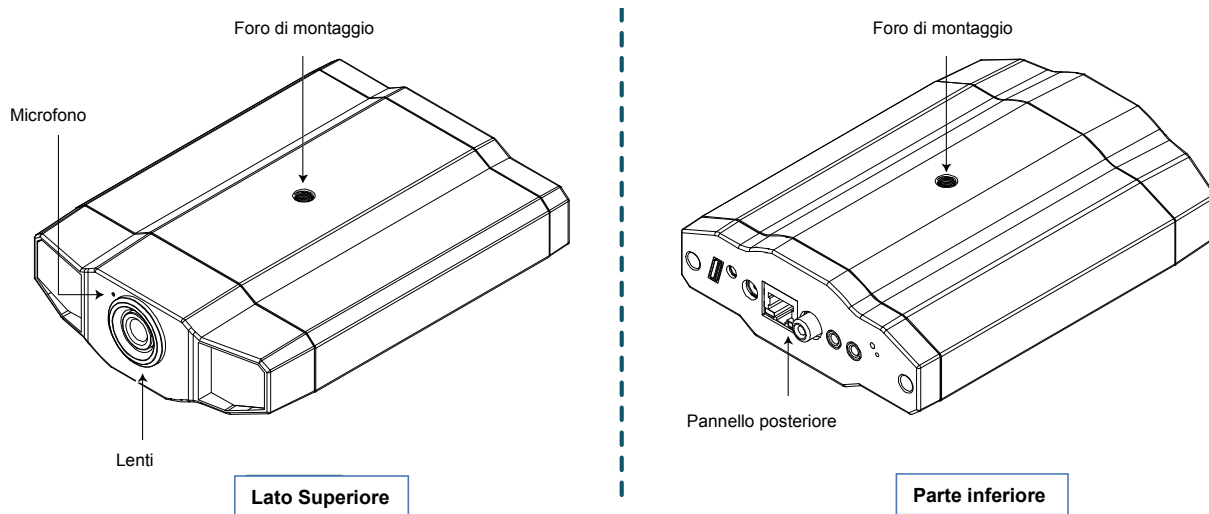
<b>INDICE DEI CONTENUTI</b> .....	1
<b>1. PANORAMICA</b> .....	1
1.1 Contenuto della confezione .....	1
1.2 Panoramica Hardware .....	1
1.3 Pannello Posteriore .....	2
<b>2. INSTALLAZIONE E CONNESSIONE</b> .....	3
2.1 Installare l'Hardware .....	3
2.2 Collegare un dispositivo Audio (Opzionale) .....	5
2.3 Collegare un dispositivo USB (Opzionale) .....	5
2.4 Collegare l'alimentazione .....	5
<b>3. CONNESSIONE ETHERNET</b> .....	6
3.1 Connessione di rete tramite LAN .....	6
3.2 Configurazioni Ethernet .....	9
3.2.1 Impostazioni con l'applicativo .....	9
3.2.2 Impostazioni DDNS .....	11
<b>4. CONNESSIONE WIRELESS</b> .....	13
4.1 Configurazioni rete wireless .....	13
<b>APPENDICE 1 CREARE UN ACCOUNT PER UN SERVER DDNS</b> .....	16
<b>APPENDICE 2 AGGIUNGERE UN PROFILO WIRELESS</b> .....	18
A2.1 Attraverso la funzione di ricerca .....	18
A2.2 Manualmente .....	19
A2.3 Attivare e Connettere .....	20
<b>APPENDICE 3 LISTA DEI DISPOSITIVI USB COMPATIBILI</b> .....	21

# 1. PANORAMICA

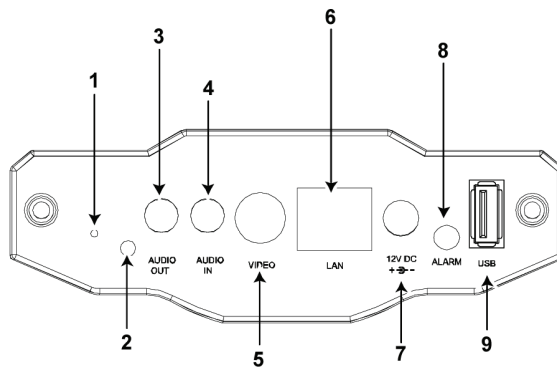
## 1.1 Contenuto della confezione


<input type="checkbox"/> Camera di rete	<input type="checkbox"/> Cavo di rete RJ45
<input type="checkbox"/> Guida all'installazione	<input type="checkbox"/> Cavo di allarme
<input type="checkbox"/> Staffe	<input type="checkbox"/> CD-ROM (che include il manuale utente ed il software CMS
<input type="checkbox"/> Alimentatore	"Visualizzatore video")

## 1.2 Panoramica Hardware



## 1.3 Pannello Posteriore



	<b>CONNETTORE / PULSANTE</b>	<b>DESCRIZIONE</b>
1	Ripristino impostazioni di fabbrica	Questo pulsante è nascosto in un incavo. Premere e tener premuto il pulsante di reset fino a che la videocamera di rete non si riavvia. Ciò resetterà tutti i parametri, incluso l'indirizzo IP, alle impostazioni di fabbrica.
2	Indicatore alimentazione	Quando la videocamera è alimentate, questo indicatore sarà acceso e rosso.
3	Uscita Audio	Supporta la connessione ad un dispositivo audio come una cassa, per la trasmissione della voce alla parte remota.
4	Ingresso Audio	Supporta la connessione ad un dispositivo audio come un microfono, per la trasmissione della voce della parte locale.
5	Uscita video	Collegare il connettore dell'ingresso video del vostro monitor con un cavo video (per es. un cavo RCA con il connettore BNC o un cavo coassiale per uscita video). * Il cavo video è opzionale.
6	LAN	Collegare la videocamera alla rete con il cavo RJ45 fornito.
7	Connettore d'alimentazione	Collegare l'alimentatore DC 12V per l'alimentazione.
8	Connettore allarme	Supporta la connessione di un dispositivo di allarme con il cavo di allarme fornito per la scalabilità della funzione.  <div style="text-align: center;">  <p>■ Cavo di allarme</p> <p>Cavo Rosso: Segnale allarme +</p> <p>Cavo Nero: Segnale allarme - (Terra)</p> </div>
9	USB Porta	Collegare il dispositivo wireless opzionale per avere la funzione wireless, o una chiavetta USB per la registrazione video.

## 2. INSTALLAZIONE E CONNESSIONE

### 2.1 Installare l'Hardware

Questa video camera può essere installata in due modi: montata a soffitto o su appoggio. Durante l'installazione, vi preghiamo di assicurarvi che il lato superiore della videocamera guardi sempre verso l'alto, come mostrato nella figura 1 (a prescindere dal tipo di installazione che state eseguendo). Ciò garantisce che l'uscita video non risulti capovolta.

---

**Nota:** Le illustrazioni qui di seguito si riferiscono al montaggio a soffitto.

---

**Nota:** Per dettagli sul cablaggio, vi preghiamo di fare riferimento a "1.3 Pannello Posteriore" a pagina 2.

---

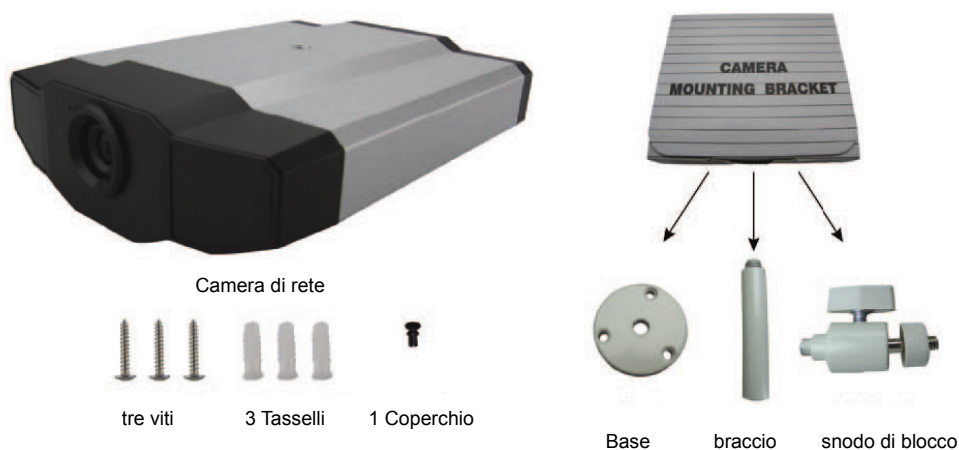
E' necessario l'uso di attrezzi Un Trapano (non fornito nella confezione)

Preparare tutte le parti necessarie per l'installazione della videocamera.

Trovare la videocamera di rete, la confezione del supporto, una busta di viti e morsetti ed un coperchio fornito nella confezione come mostrato in figura 1.

Aprire la scatola del supporto per trovarlo smontato in tre parti: la base, il braccio e lo snodo di fissaggio.

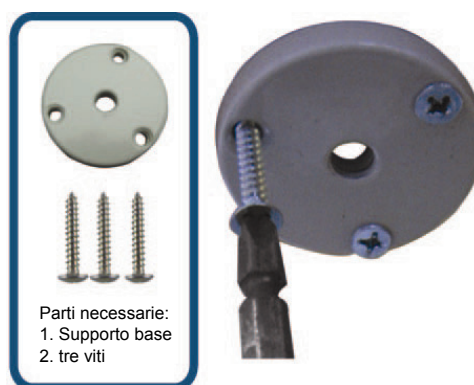
**Figura 1: Parti necessarie per l'installazione della videocamera**



#### 1. Fissare la base al supporto.

Fissare la base al supporto con le tre viti fornite dove la videocamera deve essere installata utilizzando un trapano elettrico.

**Figura 2: Avvitare la base al soffitto**



2. Assemblare il supporto:

- a). Allineare il braccio con il foro centrale della base, e ruotarlo per fissarlo, come mostrato in figura 3.
- b). Collegare lo snodo di fissaggio al braccio e ruotarlo per fissarlo come mostrato in figura 4.

**Figura 3: Collegare il braccio alla base**



**Figura 4: Collegare lo snodo di fissaggio al braccio**



3. Collegare la videocamera al supporto.

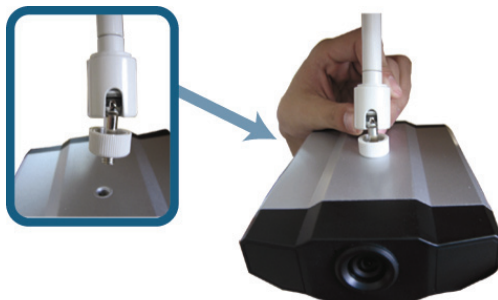
➤ *Montata a soffitto:*

Con il lato superiore della videocamera rivolto in alto allineare il foro per la vite di fissaggio sul lato superiore con il filetto dello snodo di fissaggio, ruotare la videocamera per bloccare come mostrato in figura 4.

➤ *Desktop:*

Con il lato superiore della videocamera rivolto in alto allineare il foro per la vite di fissaggio sul lato superiore con il filetto dello snodo di fissaggio, ruotare la videocamera per bloccare.

**Figura 4: Collegare la videocamera al supporto.**

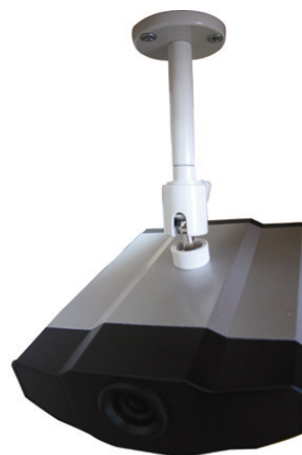


**Figura 5: Inserire il coperchio sulla videocamera**



4. Inserire il coperchio sull'altro foro della vite di fissaggio della videocamera.
  - *Montata a soffitto:*  
Inserire il coperchio del foro della vite di montaggio nel lato inferiore della videocamera come mostrato in figura 5.
  - *Desktop:*  
Inserire il coperchio della vite di montaggio nella parte superiore della videocamera.
5. Regolare l'angolo di visione della videocamera e stringere lo snodo di fissaggio per mantenere tale angolo.  
L'installazione è completata come mostrato in figura 6.

**Figura 6: Completare l'installazione**



## 2.2 Collegare un dispositivo Audio (Opzionale)

Questa videocamera supporta la connessione ad un dispositivo audio (come un microfono e delle casse) e ad un dispositivo di allarme.

---

**Nota:** Il dispositivo audio è opzionale e deve essere acquistato separatamente.

---

Per i dettagli di connessione vi preghiamo di fare riferimento a "1.3 Pannello Posteriore" di pagina 2 ed al manuale utente del dispositivo esterno connesso.

## 2.3 Collegare un dispositivo USB (Opzionale)

Collegare un dispositivo USB wireless alla porta USB della videocamera per creare accessi wireless o una chiavetta USB per la funzionalità di registrazione video.

Per dettagli sulla connessione wireless, vi preghiamo di fare riferimento a "**4. CONNESSIONE WIRELESS**" a pagina 13.

Per la lista di dispositivi USB compatibili, vi preghiamo di fare riferimento a "**APPENDICE 3 LISTA DEI DISPOSITIVI USB COMPATIBILI**" a pagina 21. Per dettagli sulla funzionalità di registrazione video vi preghiamo di fare riferimento al punto "5.3 Registrazione diretta del video su chiave USB" nel manuale utente.

---

**Nota:** Vi preghiamo di notare che questo dispositivo non supporta lo scambio e l'inserimento a caldo dei dispositivi USB. Prima che la videocamera venga accesa assicuratevi di collegare correttamente il dispositivo USB di cui avete bisogno.

---

## 2.4 Collegare l'alimentazione

Collegare l'alimentatore (opzionale) al connettore per l'alimentazione sulla videocamera e ad una presa.

---

**Nota:** L'alimentatore regolato per utilizzare questo dispositivo è un DC12V.

---

### 3. CONNESSIONE ETHERNET

Prima di utilizzare questa videocamera di rete, vi preghiamo di seguire le istruzioni qui di seguito per completare le impostazioni di connessione di rete sulla base del vostro ambiente di installazione.

- Per configurare i parametri di rete, dovete connettere la videocamera al vostro PC tramite LAN. Per dettagli, vi preghiamo di fare riferimento al punto "3.1 Connessione di rete tramite LAN" a pagina 6.
- Per configurare la vostra connessione Ethernet, fate riferimento al punto "3.2 Configurazioni Ethernet a pagina 9.
- Per configurare la vostra connessione Ethernet, fate riferimento al punto "4 Configurazioni Ethernet" a pagina 13.

#### 3.1 Connessione di rete tramite LAN

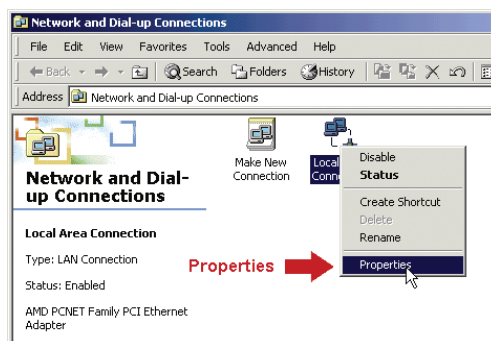
Passo 1: Collegare questa videocamera di rete ed il vostro PC tramite cavo di rete RJ45, ed assicuratevi che la videocamera sia accesa.

Passo 2: Impostare l'indirizzo IP del PC come "192.168.1.XXX" (1~255, tranne 10).

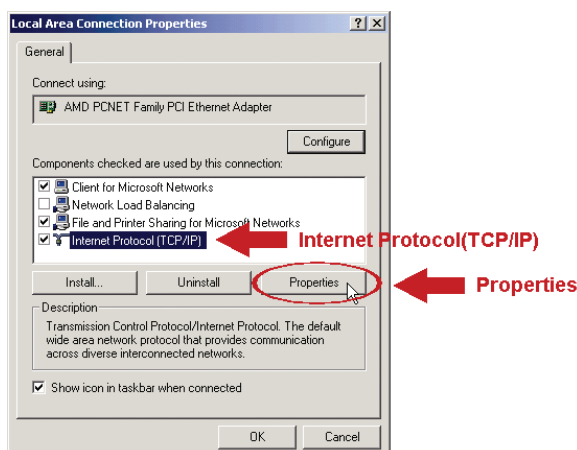
Per gli utenti di Windows 2000:

a) Selezionare "Start" → "Impostazioni" → "Connessioni di rete e remote".

b) Cliccare con il tasto destro su "connessione di rete locale" e selezionare "Proprietà".



c) Nella scheda "generale", selezionare "Protocollo Internet (TCP/IP)" e selezionare "Proprietà".



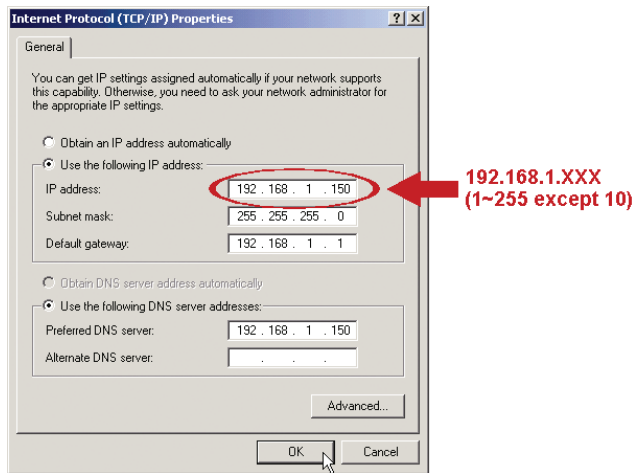
d) Nella scheda "Generale", selezionare "utilizzare il seguente indirizzo IP", ed impostare l'indirizzo IP come descritto innanzi.

---

**Nota:** E' raccomandabile di trascriversi le impostazioni correnti prima di cambiarle come istruito. Può risultare di aiuto quando intendete ripristinare le impostazioni di rete del PC per riconnettervi ad Internet in un secondo momento.

---

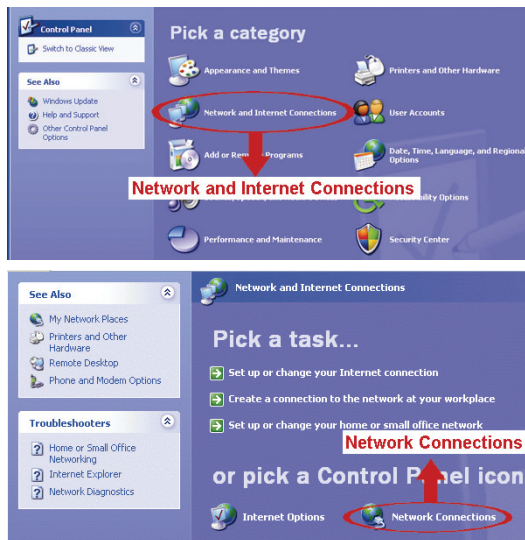




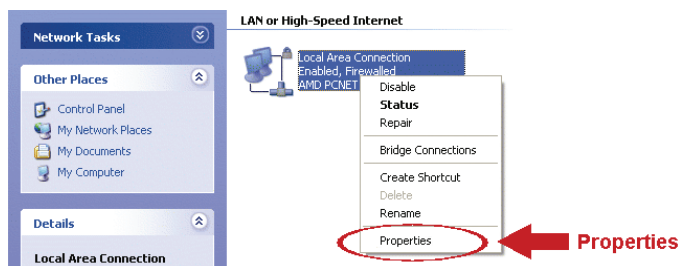
e) Cliccare su "OK" per chiudere la finestra di dialogo delle "proprietà del protocollo Internet (TCP/IP)".  
Quindi, cliccate su "chiudi" per chiudere la finestra di dialogo delle "proprietà di connessione locale".

**Per gli utenti di Windows XP:**

a) Selezionare "start" → "Tutti i programmi" → "Pannello di controllo" → "Connessioni Internet e di rete" → "Connessioni di rete" (Se vi trovate in "visualizzazione categorie").



b) In "LAN o Internet ad alta velocità", cliccate con il tasto destro su "Connessione locale" e selezionate "Proprietà".



c) Nella scheda "generale", selezionare "Protocollo Internet (TCP/IP)" e selezionare "Proprietà".

d) Nella scheda "generale" selezionare "utilizza il seguente indirizzo IP", e impostare l'indirizzo IP su "192.168.1.XXX" (XXX compreso tra 1~255 con esclusione di 10).

---

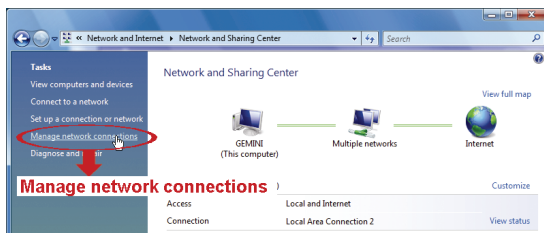
**Nota:** E' raccomandabile di trascriversi le impostazioni correnti prima di cambiarle come istruito. Può risultare di aiuto quando intendete ripristinare le impostazioni di rete del PC per riconnettervi ad Internet in un secondo momento.

---

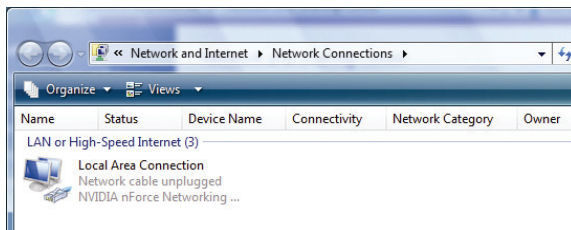
e) Cliccare su "OK" per chiudere la finestra di dialogo delle "proprietà del protocollo Internet (TCP/IP)".  
Quindi, cliccate su "chiudi" per chiudere la finestra di dialogo delle "proprietà di connessione locale".

Per gli utenti di Windows Vista:

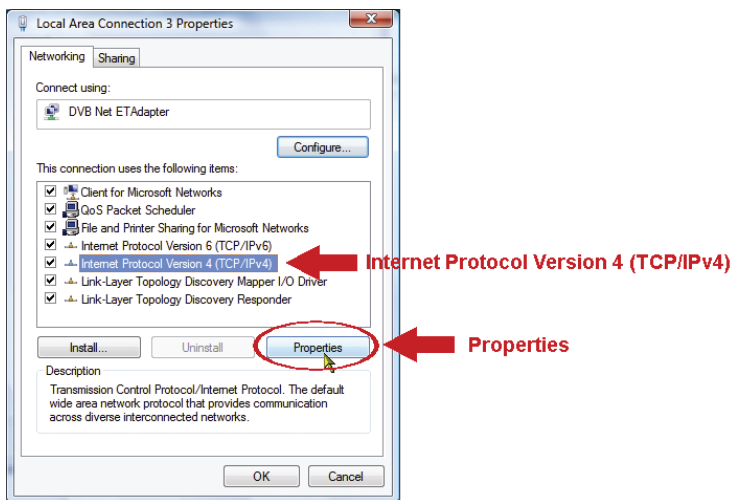
- a) Selezionare "Pannello di controllo" (start) → "Rete ed Internet" per entrare nel "centro di gestione di rete e condivisione". Quindi cliccare "Gestisci le connessioni di rete" (Se vi trovate in "visualizza categoria").



- b) Cliccare con il tasto destro su "connessione di rete locale" e selezionare "Proprietà".



- c) Nella scheda "generale", selezionare "Protocollo Internet Versione 4 (TCP/IPv4)" e selezionare "Proprietà".

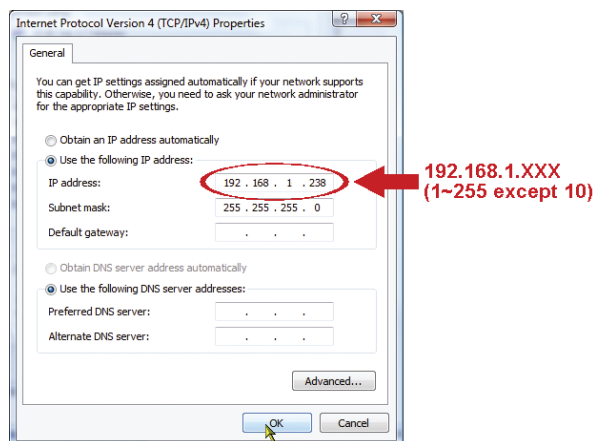


- d) Nella scheda "Generale", selezionare "utilizzare il seguente indirizzo IP", ed impostare l'indirizzo IP come descritto innanzi.

---

**Nota:** E' raccomandabile di trascriversi le impostazioni correnti prima di cambiarle come istruito. Può risultare di aiuto quando intendete ripristinare le impostazioni di rete del PC per riconnettervi ad Internet in un secondo momento.

---



- e) Cliccare su "OK" per chiudere la finestra di dialogo delle "proprietà del protocollo Internet versione 4 (TCP/IPv4)" Quindi, cliccate su "chiudi" per chiudere la finestra di dialogo delle "proprietà di connessione locale".

## 3.2 Configurazioni Ethernet

Un applicativo di installazione veloce è disponibile tramite il vostro browser per il cambio della password, le impostazioni di data e ore e le configurazioni di rete.

- Per dettagli sull'applicativo vi preghiamo di fare riferimento al punto "3.2.1 Impostazioni con l'applicativo" a pagine 9.
- Per dettagli riguardo alle impostazioni DDNS per il PPPoE ed il DHCP, vi preghiamo di fare riferimento al punto "3.2.2 Impostazioni DDNS" a pagina 11.

---

**Nota:** Potete anche cambiare le impostazioni nella pagina di configurazione del sistema utilizzando il vostro browser internet in un secondo momento. Per dettagli, vi preghiamo di fare riferimento al punto "5. ACCESSO ALLA VIDEO CAMERA TRAMITE BROWSER WEB" nel manuale utente.

---

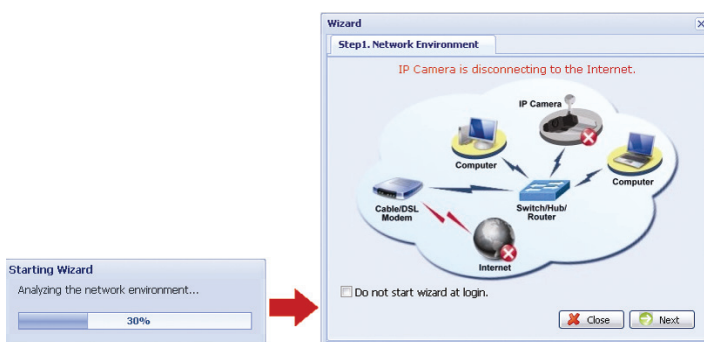
### 3.2.1 Impostazioni con l'applicativo

Passo 1: Aprire il vostro browser, per esempio Microsoft Internet Explorer ed inserire "<http://192.168.1.10>" nella casella per l'indirizzo URL.

Passo 2: Nella pagina di accesso, inserire il nome utente di default (*admin*) e la password (*admin*) ed inserire il codice di sicurezza dall'immagine sotto riportate. Quindi cliccare su "LOGIN".



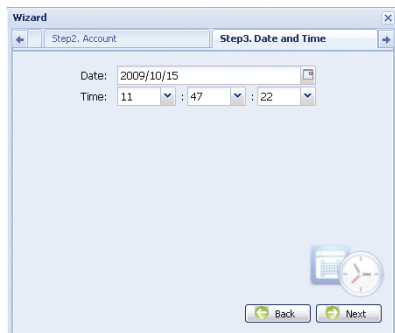
Passo 3: L'applicativo quindi inizierà ad analizzare il vostro ambiente di rete e mostrerà la vostra rete. Selezionare "Avanti" per continuare.



Passo 4: Su "Account", cambiare la password di accesso se necessario. In caso contrario, lasciare le colonne vuote e selezionare "Avanti".



Passo 5: In "Data e Ora", controllare che le impostazioni attuali di data e ora siano corrette ed eventualmente modificarle.

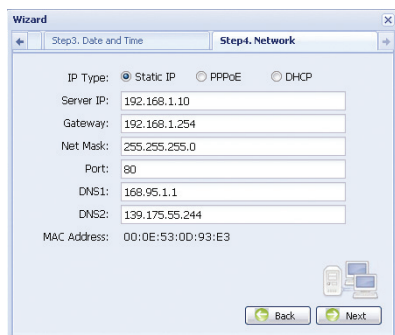


Passo 6: In "Rete", selezionare il tipo di rete sulla base del vostro ambiente di rete (IP statico / PPPoE / DHCP), ed inserire le informazioni necessarie.

---

**Nota:** Questa videocamera non supporta un router POE o un hub.

---



**Per IP statico:**

- Inserire le informazioni del "Server IP", "Gateway" e la "Maschera di Rete" ottenuta dal vostro ISP (Fornitore di servizio internet).
- Inserire il numero della porta. Il numero valido può variare da 1 a 9999. Il valore predefinito è 80. Generalmente, la porta TCP utilizzata dall'HTTP è l'80. Tuttavia in alcuni casi, è meglio cambiare questo numero di porta per un incremento di flessibilità e sicurezza.

**Per PPPOE:**

- Inserire il nome utente e la password ottenute dal vostro ISP.
- Continuare le impostazioni DDNS come indicate nel punto "3.2.2 Impostazioni DDNS" quando vi viene richiesto di riavviare il browser nel passo 8.

**Per DHCP:**

- Prima di selezionare questa opzione, occorre prima completare prima le impostazioni DHCP. Ottenete un router e connettetelo a internet attraverso il vostro PC (con impostazioni di IP statico o PPPoE). Ci sono differenti metodi di impostazione per i diversi router. Vi preghiamo di far riferimento ai loro rispettivi manuali utenti.
- Continuare le impostazioni DDNS come indicate nel punto "3.2.2 Impostazioni DDNS" quando vi viene richiesto di riavviare il browser nel passo 8.

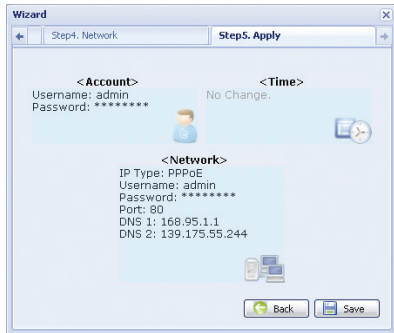
Passo 7: Su "Applica", vengono elencati tutti i cambiamenti. Controllare che i cambiamenti siano corretti.

- Se sì, cliccare su "Salva".
- Se no, cliccare su "Indietro" fino alla posizione in cui è necessario modificare tali cambiamenti e cliccare su salva per applicare tali impostazioni.

---

**Nota:** Potete anche cambiare le impostazioni nella pagina di configurazione del sistema utilizzando il vostro browser internet in un secondo momento. Per dettagli, vi preghiamo di fare riferimento al punto "5. ACCESSO ALLA VIDEO CAMERA TRAMITE BROWSER WEB" nel manuale utente.

---

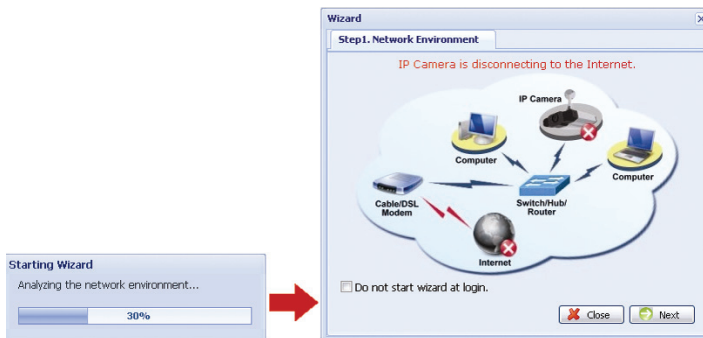


Passo 7: Vi sarà ora richiesto di riavviare il vostro browser web per le modifiche delle impostazioni di rete.

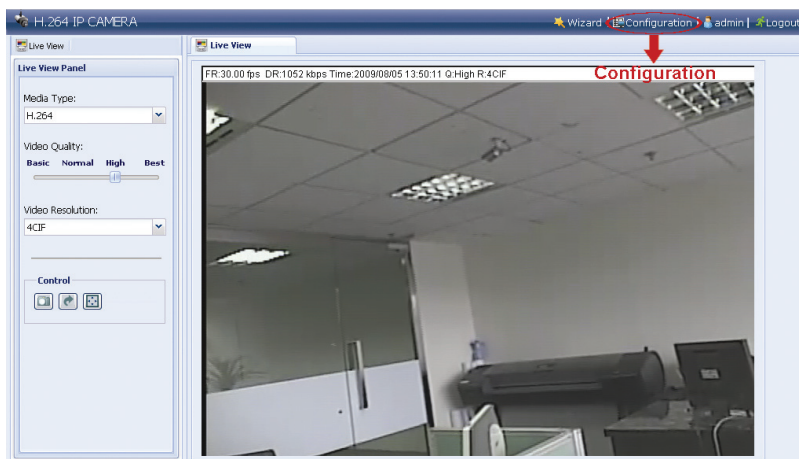
- Per il PPPoE ed il DHCP. continuare come indicato nel punto "3.2.2 impostazioni DDNS".
- Per l'IP statico, disconnettere la vostra videocamera dal vostro PC e connettetevi ad Internet separatamente.  
In seguito inserite l'indirizzo IP della videocamera nella casella per l'indirizzo URL del browser web, e controllate se potete accedere alla videocamera con successo.

### 3.2.2 Impostazioni DDNS

Passo 1: Eseguite nuovamente l'accesso alla videocamera di rete e selezionate "Chiudi" per il controllo dell'ambiente di rete.



Passo 2: Nella pagina attiva, cliccate su "Configurazione" per aprire la pagina di configurazione.

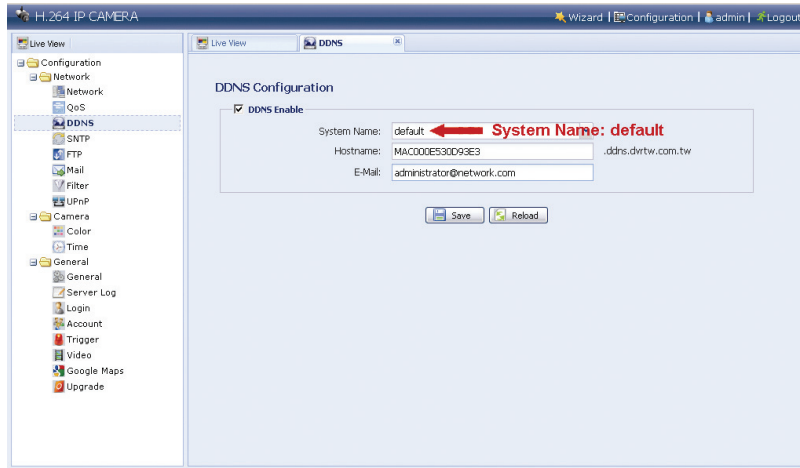


Step3: Cliccare "Rete → "DDNS", e selezionare "DDNS abilitato".

Passo 4: Selezionare "predefinito" nel "nome del sistema".

In "nome dell'host", mantenere il valore predefinito, per es. *l'indirizzo MAC di questa videocamera*, o cambiare il nome in qualcosa di maggiormente significativo. E' più semplice da memorizzare.

Quindi prendere note dell'indirizzo completo della videocamera, per esempio, *MAC00E530D93E3.ddns.dvrtw.com.tw*.



---

**Nota:** Potete anche creare un account DDNS da un website che vi fornisce servizi DDNS gratuiti. Per dettagli, vi preghiamo di fare riferimento a "APPENDICE 1 CREARE UN ACCOUNT PER UN SERVER DDNS" a pagina 16.

---

Passo 5: Cliccare su "salve" ed uscire. Quindi disconnettere la vostra videocamera dal vostro PC e connetteteli ad Internet separatamente.

Passo 6: Inserire il nome dell'host che avete appena segnato nella casella dell'indirizzo URL del vostro browser web, e controllate se potete accedere alla videocamera con successo.

## 4. CONNESSIONE WIRELESS

Prima di configurare le impostazioni wireless della vostra videocamera di rete assicuratevi che siano disponibili le seguenti cose:

- Ci sia un punto di accesso wireless o un router.
- Che avete connesso un dispositivo wireless nella porta USB della videocamera.

---

**Nota:** Il dispositivo wireless è opzionale e deve essere acquistato separatamente.

---

### 4.1 Configurazioni rete wireless

Passo 1: Collegare questa videocamera di rete ed un PC tramite cavo di rete RJ45.

Passo 2: Impostare l'indirizzo IP del PC come "192.168.1.XXX" (1~255, tranne 10).

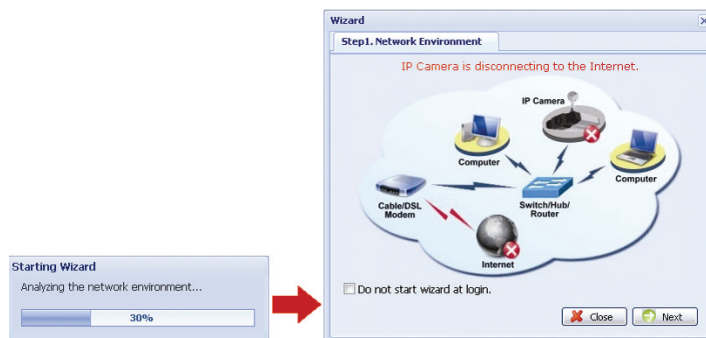
Per dettagli, vi preghiamo di fare riferimento a "3.1 Connessione di rete tramite LAN" a pagina 6.

Passo 3: Aprire il vostro browser, per esempio Microsoft Internet Explorer ed inserire "<http://192.168.1.10>" nella casella per l'indirizzo URL.

Nella pagina di accesso, inserire il nome utente di default (*admin*) e la password (*admin*) ed inserire il codice di sicurezza dall'immagine sotto riportate.



Passo 4: L'applicativo quindi inizierà ad analizzare il vostro ambiente di rete e mostrerà la vostra rete. Selezionare "Avanti" per continuare.

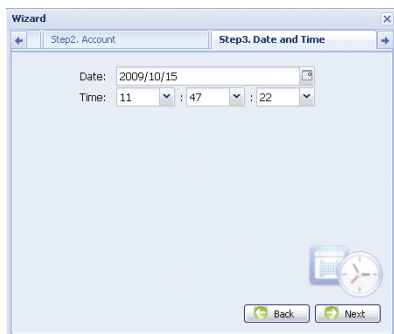


Passo 5: Su "Account", cambiare la password di accesso se necessario.

In caso contrario, lasciare le colonne vuote e selezionare "Avanti".



Passo 6: In "Data e Ora", controllare che le impostazioni attuali di data e ora siano corrette ed eventualmente modificarle.



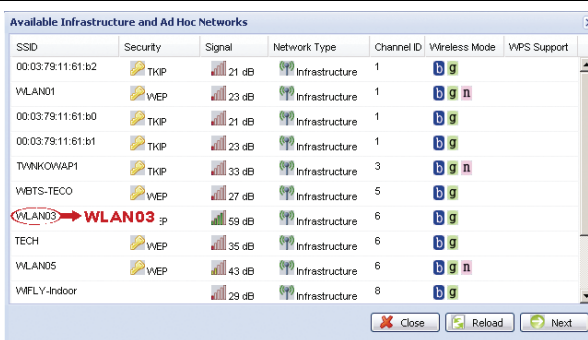
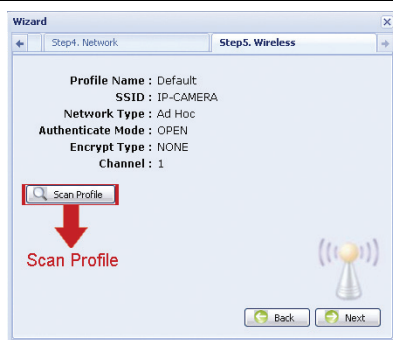
Passo 7: Saltare "Rete" e cliccare "Avanti" su "Wireless".

Su "Wireless", cliccare "Cerca Profilo" per cercare tutte le reti senza fili disponibili o router e fare doppio click su quella in cui intendete configurare la vostra videocamera.

---

**Nota:** Questo metodo è disponibile solo quando la forza del segnale della rete senza fili o router della telecamera che volete configurare non è debole, ed è settata per la ricerca libera. Se questo metodo non funziona, vi preghiamo di chiudere l'applicativo veloce e di aggiungere manualmente il profilo senza fili come descritto in "A2.2 Manualmente" a pagina 19.

---



Passo 8: Su "Applica", vengono elencati tutti i cambiamenti. Controllare che i cambiamenti siano corretti.

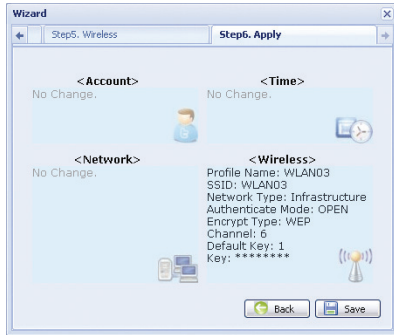
- Se si, cliccare su "Salva".
- Se no, cliccare su "Indietro" fino alla posizione in cui è necessario modificare tali cambiamenti e cliccare su salva per applicare tali impostazioni.

---

**Nota:** Potete anche cambiare le impostazioni nella pagina di configurazione del sistema utilizzando il vostro browser internet in un secondo momento. Per dettagli, vi preghiamo di fare riferimento al punto "5. ACCESSO ALLA VIDEO CAMERA TRAMITE BROWSER WEB" nel manuale utente.

---

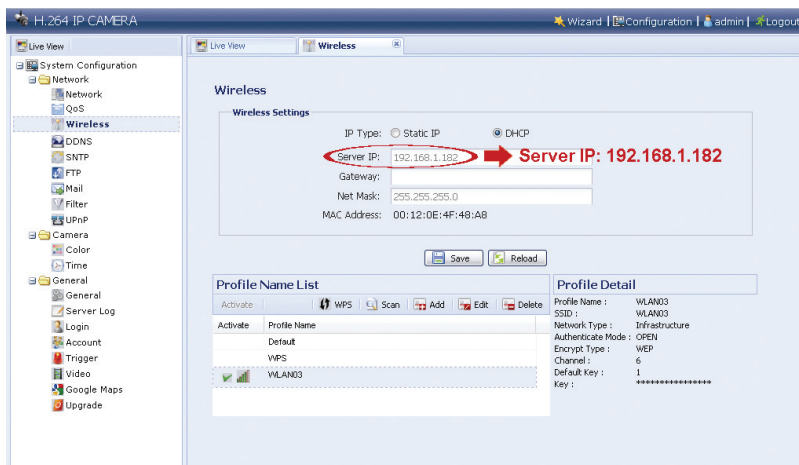




Passo 8: Vi sarà ora richiesto di riavviare il vostro browser web per le modifiche delle impostazioni di rete. Cliccare su "Si" e fare di nuovo l'accesso alla videocamera.

Passo 9: Quando si è fatto l'accesso con successo, cliccare su "Configurazione" in alto a sinistra per accedere alla pagina di impostazione del sistema.

Quindi selezionare "Rete" → "Wireless" per accedere alla pagina di impostazione della rete senza file e segnarsi l'indirizzo IP assegnato, in modo simile a come segue:



Passo 10: Uscire dalla videocamera. Quindi rimuovere il cavo di rete tra la video camera ed il vostro PC e connettere il PC con la rete wireless che sia la stessa di quella configurata della videocamera.

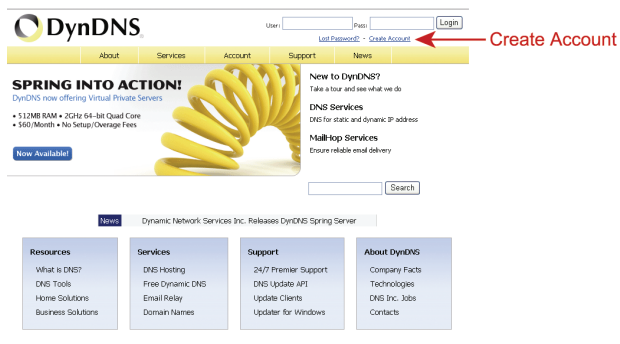
Pass 11: Inserire il nome dell'host che avete appena segnato nella casella dell'indirizzo URL del vostro browser web, e controllate se potete accedere alla videocamera con successo.

## APPENDICE 1 CREARE UN ACCOUNT PER UN SERVER DDNS

Per il PPPoE o il DHCP, dovrete inserire il nome dell'host che fa riferimento all'indirizzo IP della videocamera di rete per eseguire il login di inizio.

Ci sono molti siti web per sottoscrivere servizi DDNS gratuiti, e qui sotto è riportato un esempio di sottoscrizione per un account DDNS gratuito dal web site <http://www.dyndns.com>.

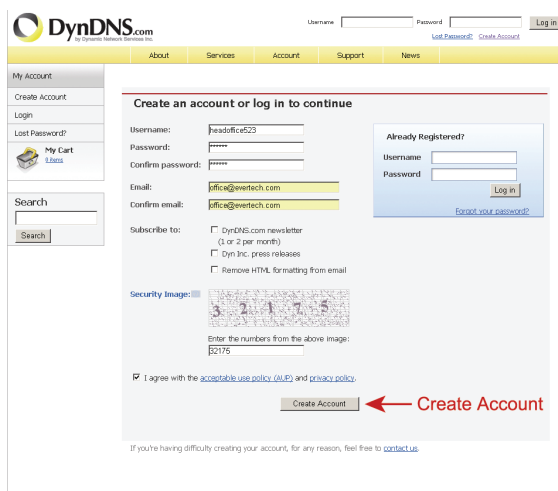
Passo 1: Andare su <http://www.dyndns.com>, e cliccare "Creare un Account" per sottoscrivere un account DDNS.



Passo 2: Inserire tutte le informazioni necessarie per sottoscrivere un account in accordo alle istruzioni del sito web.

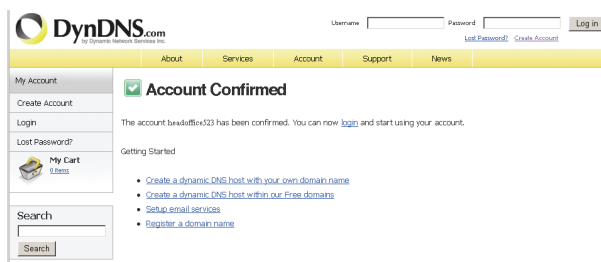
- Inserire un nome utente per l'accesso, per esempio, *headoffice523*.
- Impostare la password ed inserirla nuovamente per conferma.
- Inserire il vostro indirizzo email ed inserirlo nuovamente per conferma.

Quindi cliccare su "Creare un Account".



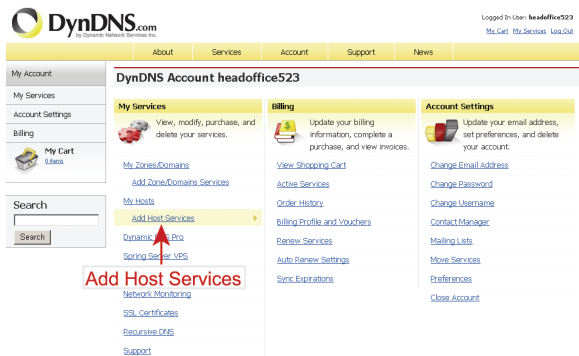
Passo 3: Il sistema invierà automaticamente un'email di conferma al vostro indirizzo. Vi preghiamo di leggere questa email entro 48 e completare la procedura di attivazione rispettando le istruzioni contenute nell'email.

Quando l'account è confermato, vedrete "account confermato". Il vostro account è ora stato creato con successo.



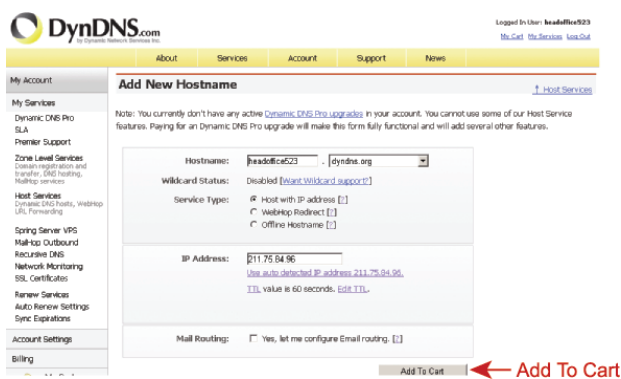
Passo 4: Cliccare su "login" ed inserire il nome utente e la password che avete impostato per accedere.

Passo 5: Cliccare su "aggiungi servizi di host".



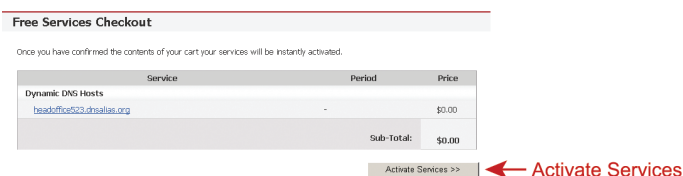
- Inserire un nome di host significativo.
- Scegliere un nome di host.
- Inserire l'indirizzo IP che volete reindirizzare.

Prendete nota del nome host completo, per esempio, *headoffice523.dyndns.org*. Quindi, cliccate "aggiungi al carrello" per il pagamento.



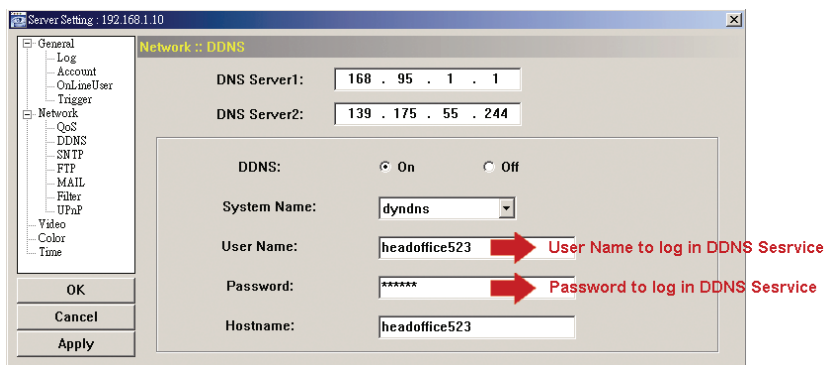
**Nota:** Questo servizio è gratuito. Completare il processo di pagamento senza che sia necessaria **NESSUNA** informazione di pagamento.

**Passo 6:** Cliccare su "attivare servizi" dopo il check-out e siete quindi pronti per usare i vostri servizi DDNS.



**Passo 7:** Ritornare sul Visualizzatore Video ed andare su "Rete" "DDNS".

- Selezionare "On" per il DDNS.
- Selezionare il nome del sistema che avete impostato sottoscrivendo il servizio DDNS dal menu a tendina, per esempio, *dyndns*.
- Inserire il nome utente e password che avete usato per accedere al servizio DDNS.
- Inserire il nome dell'host che avete impostato quando avete sottoscritto il servizio DDNS, per esempio *headoffice523*.



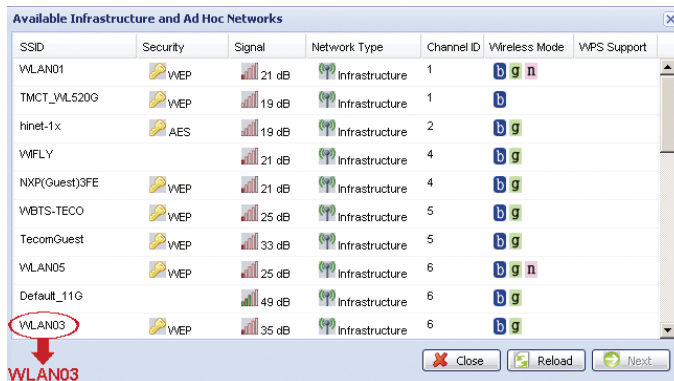
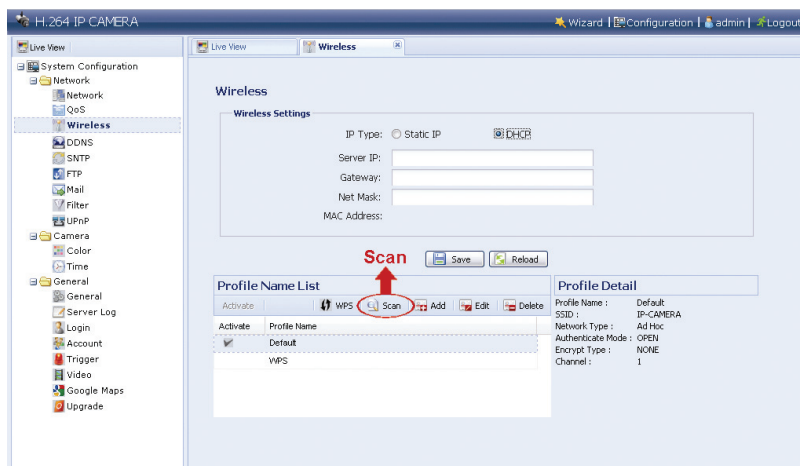
## APPENDICE 2 AGGIUNGERE UN PROFILO WIRELESS

Potete anche aggiungere un profilo wireless manualmente o attraverso la funzione di ricerca nella pagina della configurazione del sistema attraverso il vostro browser internet.

### A2.1 Attraverso la funzione di ricerca

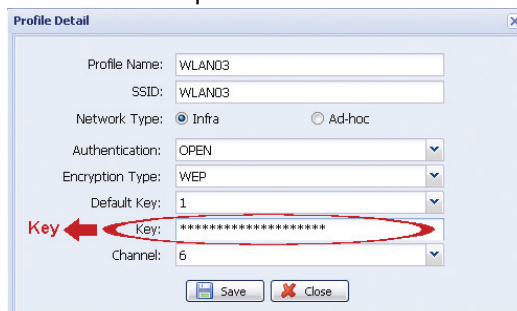
**Nota:** Questo metodo è disponibile solo quando la forza del segnale della rete senza fili o router della telecamera che volete configurare non è debole, ed è settata per la ricerca libera. Se questo metodo non funziona vi preghiamo di aggiungere un profilo senza fili manualmente come descritto in "A.2 Manualmente".

Passo 1: cliccare "Cerca Profilo" per cercare tutte le reti senza fili disponibili o router e fare doppio click su quella in cui intendete configurare la vostra videocamera.



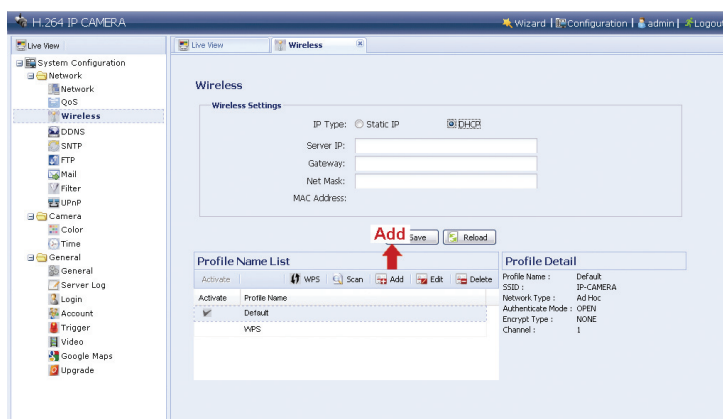
Passo 2: L'impostazione per il punto di accesso wireless selezionato / router sarà mostrata tranne che per la colonna "Chiave".

Inserire la password per accedere al punto di accesso wireless selezionato o router in "chiave di rete" e cliccare su "Salva". Il punto di accesso selezionato o router sarà aggiunto in "Elenco nomi profilo":



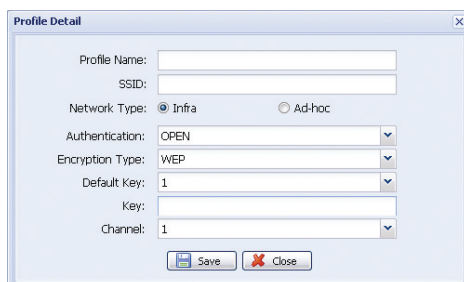
## A2.2 Manualmente

Passo 1: Cliccare su "aggiungi" per creare un profilo manualmente.



Passo 2: In "dettagli profilo", inserire tutte le informazioni necessarie per l'accesso alla rete senza fili e cliccare su "salva": Il punto di accesso selezionato o router sarà aggiunto in "Elenco nomi profilo".

**Nota:** Gli elementi di impostazione mostrati di seguito possono variare a seconda di ogni opzione selezionata.



Elemento		Descrizione
Nome profilo		Dare un nome profilo significativo per questo profilo senza fili.
SSID		Questo è il nome del punto di accesso senza fili o del router per il quale volete configurare la vostra videocamera.
Tipo di rete	Infra	Selezionarla quando la videocamera avrà accesso alla rete senza fili attraverso un punto di accesso o un router.
	Ad-hoc	Selezionarlo quando la videocamera avrà accesso ad altri dispositivi senza fili, come PC o Laptop, con una connessione senza fili.
Autenticazione		Controllare quale metodo di autenticazione è utilizzato per il punto di accesso senza fili o router e selezionare quello corretto: "Aperto", "Condiviso", WPAPSK o "WPA2PSK".
Tipo di codifica		Controllare quale metodo di codifica è utilizzato per il punto di accesso senza fili o router e selezionare quello corretto: "WEP", TKIP o "AES". Selezionare "NESSUNO" per disabilitare l'autenticazione tramite chiave per l'accesso alla rete senza fili.
Chiave predefinita		In 64-bit WEP, son disponibili 4 chiavi; in 128-bit WEP, è disponibile una solo chiave. Controllare quale chiave è utilizzata per il punto di accesso senza fili o router e selezionare quella corretta:
Chiave		Inserire la chiave usata per accedere al punto di accesso senza fili o router. <u>Quando viene selezionato "WEP"</u> <ul style="list-style-type: none"> <li>● Per il 64 bit, la lunghezza della chiave permette fino a 10 caratteri alfanumerici o 5 caratteri ASCII.</li> <li>● Per il 128 bit, la lunghezza della chiave permette fino a 26 caratteri alfanumerici o 13 caratteri ASCII.</li> </ul> <u>Quando viene selezionato "TKIP" o "AES"</u> La lunghezza della chiave consente da 8 ~ 63 caratteri alfanumerici.
Canale		Controllare quale canale è utilizzato per il punto di accesso senza fili o router e selezionare quello corretto:

## A2.3 Attivare e Connettere

Passo 1: Selezionare il profilo che avete aggiunto nella "lista nome profilo" e controllare il tipo di rete del profilo.

Quindi, in "impostazioni wireless" controllare che l'indirizzo IP della vostra videocamera (Server IP) sia come descritto qui di seguito e segnalo.



### Quando il tipo di rete è "infra"

- Si può scegliere tra "IP statico" o "DHCP" a seconda delle vostre esigenze.
- Per selezionare "IP statico" disabilitare il server "DHCP" dal router.
- Quando viene selezionato "IP statico", cambiare il server IP in "Server IP" quando necessario o mantenere il valore predefinito "192.168.2.10".  
Quando viene selezionato "DHCP", cliccare su "Aggiorna" e controllare che l'indirizzo IP sia assegnato in "Server IP".

### Quando il tipo di rete è "Ad-hoc"

- Selezionare solo "IP statico", cambiare il server IP in "Server IP" quando necessario o mantenere il valore predefinito "192.168.2.10".

Quindi cliccare su "Salva" per salvare le impostazioni.

Passo 2: Fare doppio click sul profilo per attivarlo e assicurarsi che la forza del segnale sia adeguata.

Passo 3: Quindi rimuovere il cavo di rete tra la video camera ed il vostro PC e connettere il PC con la rete wireless che sia la stessa di quella configurata della videocamera.

Passo 4: Inserire il nome dell'host che avete appena segnato nella casella dell'indirizzo URL del vostro browser web, e controllate se potete accedere alla videocamera con successo.

## APPENDICE 3 LISTA DEI DISPOSITIVI USB COMPATIBILI

I dati registrati sono salvati in un file di sistema con estensione EXT3 e possono essere letti direttamente dal vostro PC. Per leggere, eseguire e scaricare i dati registrati vi preghiamo di fare riferimento al punto "5.3. Video registrazione diretta su dispositivo USB" nel manuale utente.

COSTRUTTORE	MODELLO	CAPACITA':
Transcend	JFV35	4G
	JFV30	8G
Kingston	DataTraveler	1G
PQI	U172P	4G
Apacer	AH320	2GB
	AH320A	8GB
	AH220	1GB
	AH320	4GB
A-data	RB-18	1GB
Sandisk	Cruzer Micro	2G
	Cruzer Micro	4G
	Cruzer4-pk	2G
Netac	U208	1G
MSI	F200	4G
SONY	Micro Vault Tiny 2G	2G
	Micro Vault Tiny 4G	4G
	Micro Vault Tiny	1G