



# GELİŞMİŞ AĞ İZLEME KUBBE KAMERASI

## KURULUM KILAVUZU

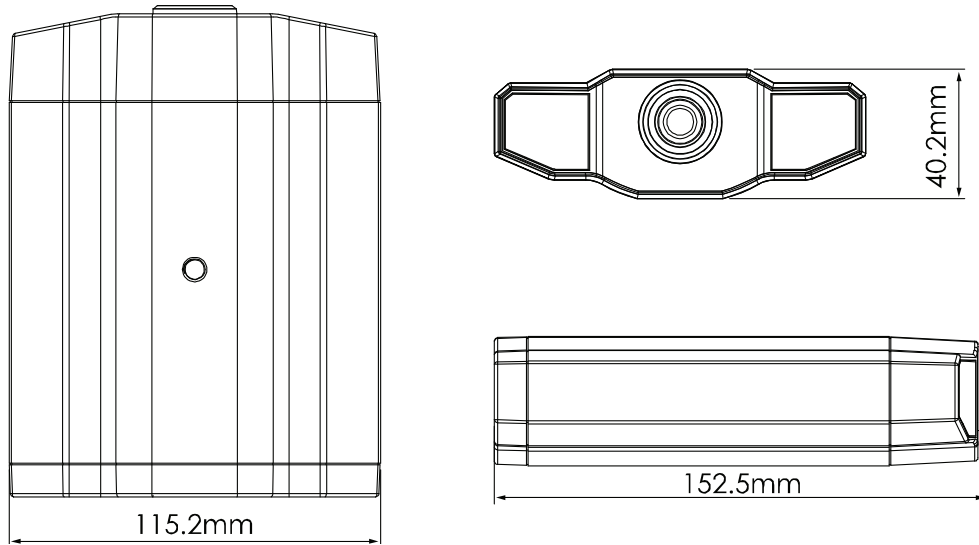
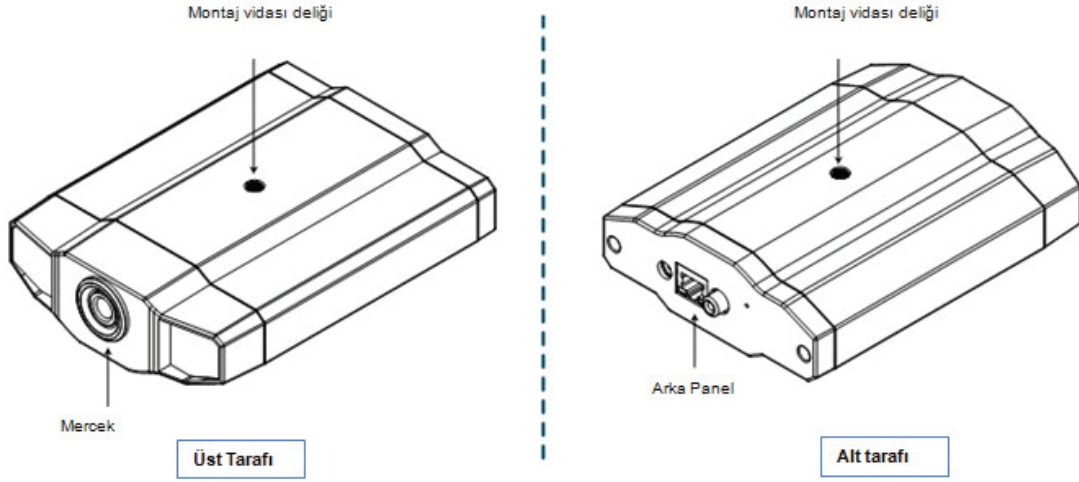
Lütfen çalıştırmadan önce talimatları dikkatle okuyunuz ve ileride başvuru kaynağı olarak bu talimatları saklayınız.

# 1. GENEL BAKIŞ

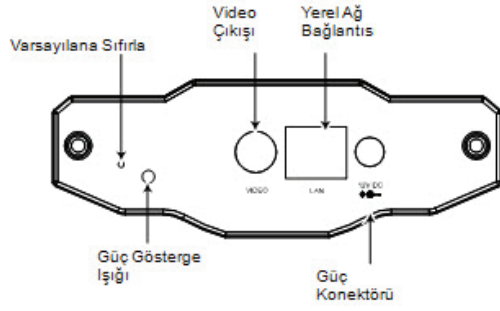
## 1.1 Ambalajın İçindekiler

<input type="checkbox"/> Ağ kamerası	<input type="checkbox"/> RJ45 ağ kablosu
<input type="checkbox"/> Kurulum Kılavuzu	<input type="checkbox"/> Adaptör
<input type="checkbox"/> CD-ROM disk (kullanım kılavuzlarını ve "Video Gösterici" CMS yazılımını içerir)	<input type="checkbox"/> Konsol

## 1.2 Donanımı Gözden Geçirme



## 1.3 Arka Panel



KONNEKTÖR / DÜĞME	AÇIKLAMA
Varsayılan Sıfırla	Bu düğme, pim deliği içinde gizlenmiştir. Sıfırla düğmesine basın ve ağ kamerası yeniden başlayıncaya kadar basılı tutun. Bu işlem, IP adresi dahil tüm parametreleri varsayılan fabrika ayarlarına sıfırlayacaktır.
Güç Gösterge Işığı	Kamera elektriğe takılıyken bu ışık kırmızı yanacaktır.
Video Çıkışı	Video kablosunu monitörünüzün video giriş konektörüne takın (BNC konektörlü bir RCA kablosu veya video çıkışı için koaksiyal kablo) * Bu video kablosu isteğe bağlı olarak verilir.
Yerel Ağ Bağlantısı	Kamerayı, ürünle birlikte gelen RJ45 kablosunu kullanarak ağa takın.
Güç Konektörü	Güç kaynağı için DC 12 V adaptörü takın.

## 2. KURULUM & BAĞLANTI

### 2.1 Donanımı Kur

Bu kamera iki şekilde kurulur: tavana monte ve masaüstü. Kurulum esnasında lütfen kameranın üst tarafının aşağıda Şekil 1'de gösterildiği gibi her zaman yukarı baktığından emin olun (Hangi kurulum yöntemini kullandığınıza bakmaksızın). Bu, video görüntüsünün baş aşağı görünmemesi için gereklidir.

**Not:** Aşağıdaki şekiller tavana monte kurulum baz alınarak hazırlanmıştır.

**Not:** Kablo bağlantısı ayrıntıları için lütfen 2. sayfadaki "1.3 Arka Panel" bölümüne bakınız. **1.3 Arka Panel**

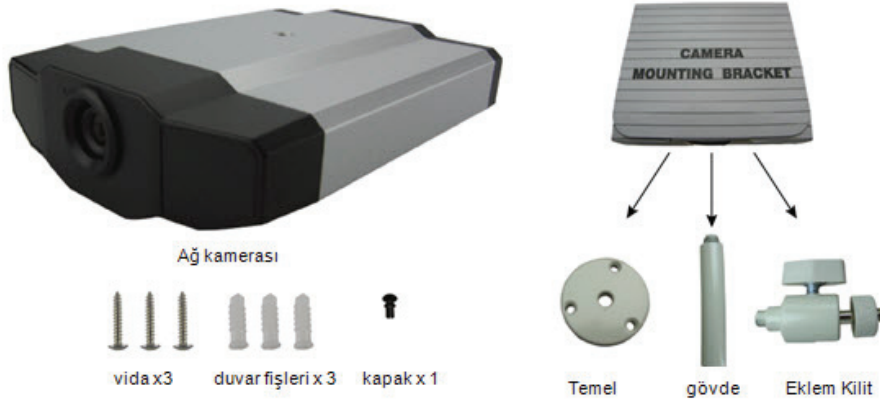
Gerekli araçlar: Elektrikli matkap x 1 (Satış ambalajı içinde bulunmamaktadır).

Kamera kurulumu için gerekli tüm parçaları hazırlayın.

Satış ambalajı içinden aşağıda Şekil 1'de gösterildiği gibi ağ kamerasını, konsol ambalajını, vida ve duvar fişleri bulunan poşeti ve kapağı bulun.

Konsol ambalajını açarak üç parça halinde konsolu çıkarın. temel, gövde ve eklem kilit.

**Şekil 1: Kamera kurulumu için gerekli parçalar:**



1. Konsolun temelini sabitleyin.  
Konsolun temelini kameranın kurulacağı yere bir elektrikli matkap kullanarak ürünle birlikte gelen iç vidayla sabitleyin.

**Şekil 2: Temeli vidayla tavana sabitleyin.**



2. Konsolu birleřtirin:

- Gövdeyi temelin ortasındaki deliĐe hizalayın ve Őekil 3'te gösterildiĐi gibi döndürerek sabitleyin.
- Eklem kilidi gövdeye takın ve Őekil 4'te gösterildiĐi gibi döndürerek sabitleyin.

**Őekil 3: Gövdeyi temele takın:**



**Őekil 4: Eklem kilidi gövdeye takın**



3. Kamerayı konsola takın.

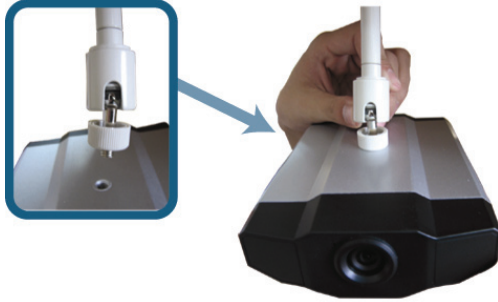
➤ *Tavana monte:*

Kameranın üst tarafı yukarı bakacak şekilde eklem kilidinin vida uzantısıyla montaj vidası deliĐini üst tarafta hizalayın ve kamerayı Őekil 4'te gösterildiĐi gibi döndürerek sabitleyin.

➤ *Masaüstü:*

Kameranın üst tarafı yukarı bakacak şekilde eklem kilidinin vida uzantısıyla montaj vidası deliĐini alt tarafta hizalayın ve kamerayı döndürerek sabitleyin.

**Őekil 4: Kamerayı konsola takın.**



**Őekil 5: KapaĐı kameraya takın.**



4. KapaĐı kameranın diĐer montaj vidası deliĐine takın.

➤ *Tavana monte:*

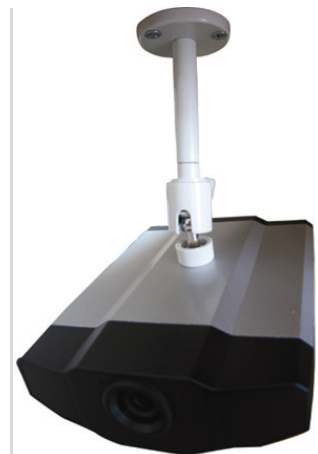
KapaĐı Őekil 5'te gösterildiĐi gibi kameranın alt tarafındaki montaj vidası deliĐine takın.

➤ *Masaüstü:*

KapaĐı kameranın üst tarafındaki montaj vidası deliĐine takın.

5. Kameranın görüş açısını ayarlayın ve açığı sabitlemek için eklem kilidi sıkın. Kurulum tamamlanmıŐtır, Őekil 6'da gösterilmiŐtir.

**Őekil 6: Kurulumu tamamlayın**



## 2.2 Elektriğe takma

Güç adaptörünü kameranın elektrik konnektörüne ve elektrik fişine takın.

**Not:** Bu aygıtı kullanmak için belirtilen güç adaptörü DC12V'dir (1A).

## 3. ETHERNET BAĞLANTISI

Bu ağ kamerasını kullanmadan önce kurulum ortamınıza bağlı olarak ağ bağlantısı ayarlarınızı tamamlamak için lütfen aşağıdaki talimatları yerine getirin.

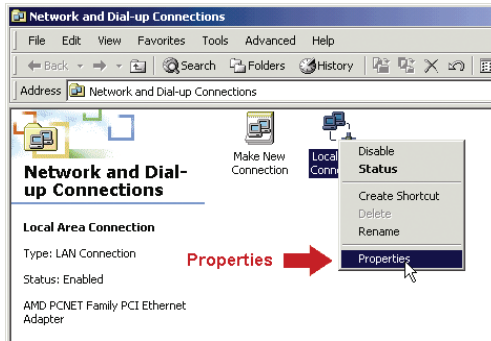
- Ağ ayarlarını yapılandırmak için kameranızı Yerel Ağ Bağlantısı üzerinden bilgisayarınıza bağlamalısınız. Ayrıntılar için lütfen 5. sayfadaki "3,1 Yerel Ağ Bağlantısı üzerinden Ağ Bağlantısı" bölümüne bakınız.
- Ağ ayarlarını Sihirbaz üzerinden yapılandırmak için lütfen 8. sayfadaki "3,2 Sihirbaz üzerinden Ağ Yapılandırmaları" bölümüne bakınız.
- Ürünle birlikte sağladığımız CMS yazılımını, Video Göstericisini kullanarak ağ ayarlarını yapılandırmak için lütfen 11.sayfadaki "3,3 Video Göstericisi üzerinden Ağ Yapılandırmaları" bölümüne bakınız.

### 3.1 Yerel Ağ Bağlantısı üzerinden Ağ Bağlantısı

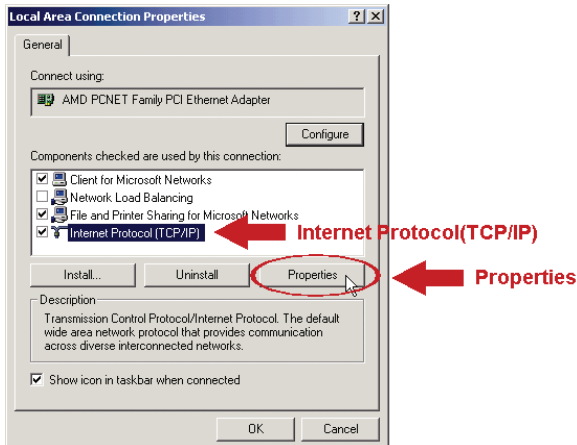
1. adım: Bu ağ kamerasını RJ45 ağ kablosunu kullanarak bilgisayarınıza takın ve kameranın gücünün açık olduğundan emin olun.
2. adım: Bilgisayarın IP numarasını "192.168.1.XXX" (1~255, 10 hariç) olarak ayarlayın.

Windows 2000 kullanıcıları için:

- a) Sırasıyla "Başlat" → "Ayarlar" → "Ağ ve Çevirme Bağlantıları" öğelerini seçin.
- b) "Yerel Ağ Bağlantısı" üzerine sağ tıklayın ve "Özellikler" öğesini seçin.

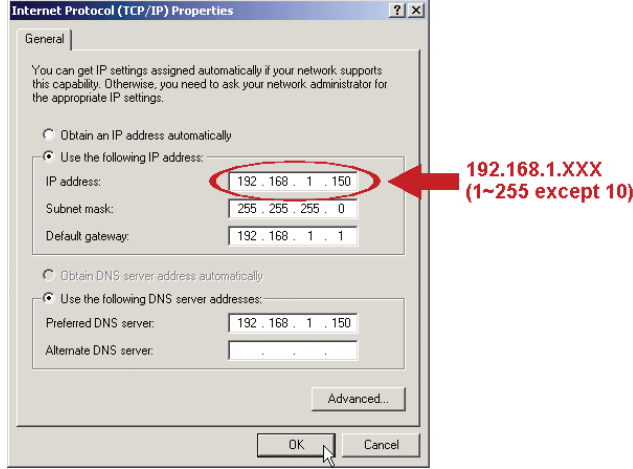


- c) "Genel" sekmesinden "İnternet Protokol (TCP/IP)" seçeneğini seçin ve ardından "Özellikler" seçeneğini seçin.



- d) "Genel" sekmesinden "Aşağıdaki IP numarasını kullan" seçeneğini seçin ve IP numarasını aşağıda açıklandığı gibi ayarlayın.

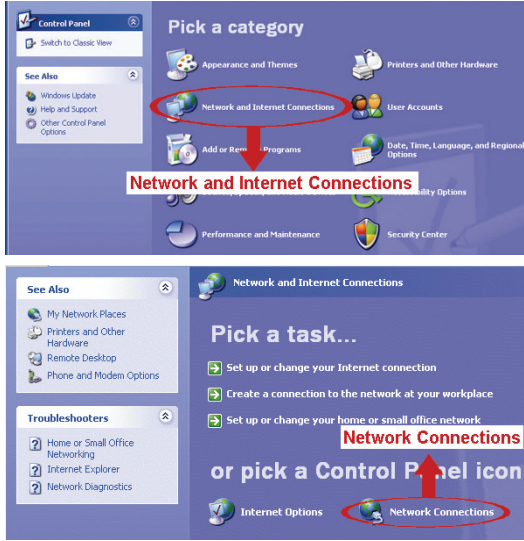
**Not:** Önce mevcut ayarları bir yere not etmeniz ve ardından talimatlara uygun şekilde ayarları değiştirmeniz önerilir. Daha sonra internete bağlanmak için bilgisayarınızın ağ ayarlarını geri yüklemeniz gerektiğinde bu aldığınız notlar işe yarayacaktır.



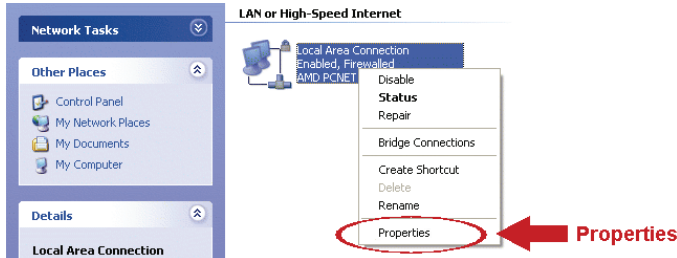
- e) "İnternet Protokol (TCP/IP) Özellikleri" iletişim kutusunu kapatmak için "OK" (Tamam) düğmesine tıklayın. Ardından "Yerel Ağ Bağlantısı Özellikleri" iletişim kutusunu kapatmak için "Kapat" düğmesine tıklayın.

**Windows XP kullanıcıları için:**

- a) Sırasıyla "Başlat" → "Tüm Programlar" → "Denetim Paneli" → "Ağ ve İnternet Bağlantıları" → "Ağ Bağlantıları" öğelerini seçin.



- b) "Yerel Ağ Bağlantısı" içinden "Yerel Ağ Bağlantısına" çift tıklayın ve "Özellikler" öğesini seçin.



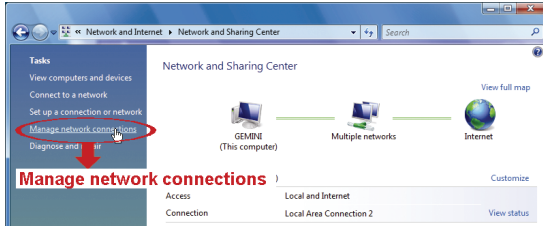
- c) "Genel" sekmesinden "İnternet Protokol (TCP/IP)" seçeneğini seçin ve ardından "Özellikler" seçeneğini seçin.  
d) "Genel" sekmesinden "1~255 arası herhangi bir değer olabilir, 10 hariç)

**Not:** Önce mevcut ayarları bir yere not etmeniz ve ardından talimatlara uygun şekilde ayarları değiştirmeniz önerilir. Daha sonra internete bağlanmak için bilgisayarınızın ağ ayarlarını geri yüklemeniz gerektiğinde bu aldığınız notlar işe yarayacaktır.

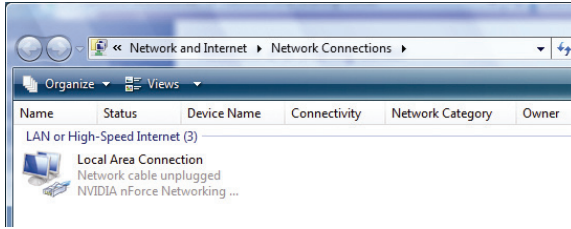
- e) "İnternet Protokol (TCP/IP) Özellikleri" iletişim kutusunu kapatmak için "OK" (Tamam) düğmesine tıklayın. Ardından "Yerel Ağ Bağlantısı Özellikleri" iletişim kutusunu kapatmak için "Kapat" düğmesine tıklayın.

### Windows Vista kullanıcıları için:

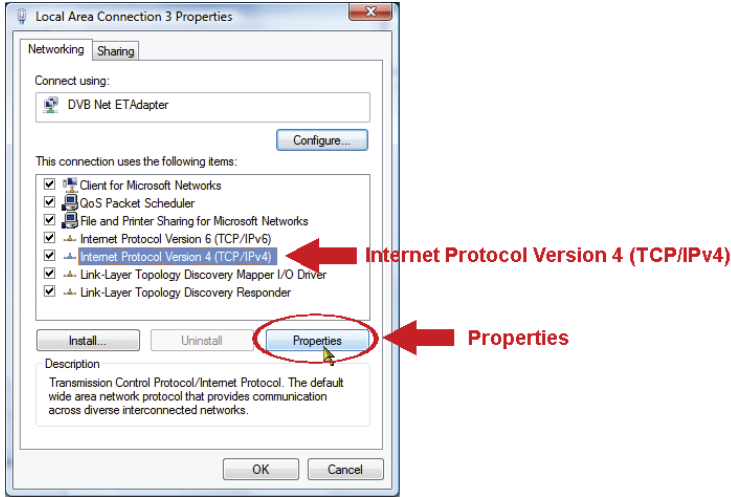
- a) "Ağ ve Paylaşım Merkezine" girmek için sırasıyla "Başlat" (başlat) → "Denetim Paneli" → "Ağ ve İnternet" seçeneklerini seçin. Ardından "Ağ bağlantılarını yönet" seçeneğini tıklayın ("Kategoriyi Göster" içindeyseniz).



- b) "Yerel Ağ Bağlantısı" üzerine sağ tıklayın ve "Özellikler" öğesini seçin.

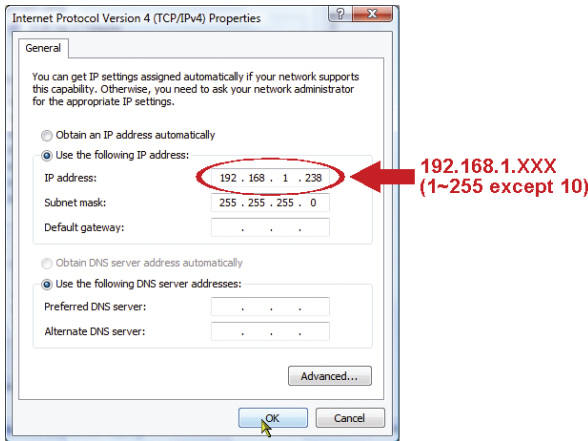


- c) "Genel" sekmesinden "İnternet Protokol Sürümü 4 (TCP/IPv4)" seçeneğini seçin ve ardından "Özellikler" seçeneğini seçin.



- d) "Genel" sekmesinden "Aşağıdaki IP numarasını kullan" seçeneğini seçin ve IP numarasını aşağıda açıklandığı gibi ayarlayın.

**Not:** Önce mevcut ayarları bir yere not etmeniz ve ardından talimatlara uygun şekilde ayarları değiştirmeniz önerilir. Daha sonra internete bağlanmak için bilgisayarınızın ağ ayarlarını geri yüklemeniz gerektiğinde bu aldığınız notlar işe yarayacaktır.



- e) "İnternet Protokol Sürümü 4 (TCP/IPv4) Özellikleri" iletişim kutusunu kapatmak için "OK" (Tamam) düğmesine tıklayın. Ardından "Yerel Ağ Bağlantısı Özellikleri" iletişim kutusunu kapatmak için "Kapat" düğmesine tıklayın.



## 3.2 Sihirbaz üzerinden Ağ Yapılandırmaları

Web tarayıcınız üzerinden parolayı değiştirmek, tarih ve saat ayarları ve ağ yapılandırmaları için hızlı kurulum kılavuzu mevcuttur.

- Sihirbazla ilgili ayrıntılar için lütfen 11.sayfadaki “3.2.1 Sihirbazda Ayarlar” bölümüne bakınız.
- PPPoE ve DHCP için DDNS ayarlarının ayrıntıları için lütfen 12.sayfadaki “3.2.2 DDNS Ayarları” bölümüne bakınız.

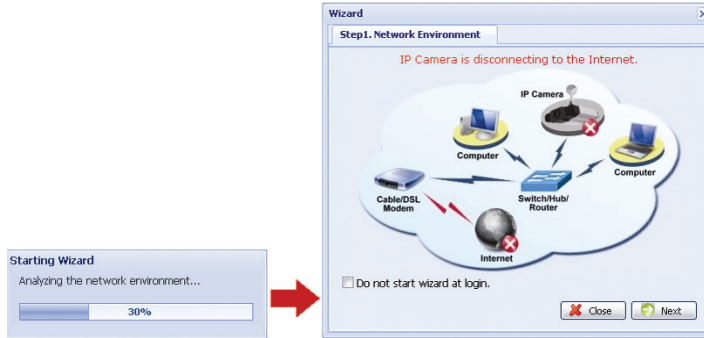
**Not:** Daha sonra web tarayıcınız üzerinden sistem yapılandırma sayfası içinden ayarları değiştirebilirsiniz. Ayrıntılar için lütfen kullanım kılavuzundaki “5. WEB TARAYICISI ÜZERİNDEN KAMERAYA ERIŞİM” bölümüne bakınız.

### 3.2.1 Sihirbazda Ayarlar

1. adım: Web tarayıcınızı, mesela Microsoft Internet Explorer’i açın ve URL adres kutusuna <http://192.168.1.10> yazın.
2. adım: Oturum açma sayfasında varsayılan kullanıcı adını (*admin*) ve parolayı (*admin*) girin ve aşağıdaki görüntüden güvenlik kodunu yazın. Ardından “OTURUM AÇ” ögesine tıklayın.



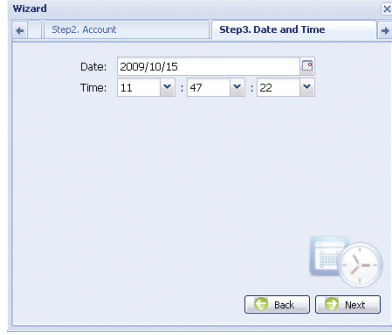
3. adım: Sihirbazınız ağ ortamınızı analiz etmeye başlayacak ve ağ ortamınızı size gösterecektir. Devam etmek için “İleri” seçeneğine tıklayın.



4. adım: Gerekirse “Hesap” içinden erişim parolasını değiştirin. Gerekli değilse tüm sütunları boş bırakın ve “İleri” seçeneğini seçin.

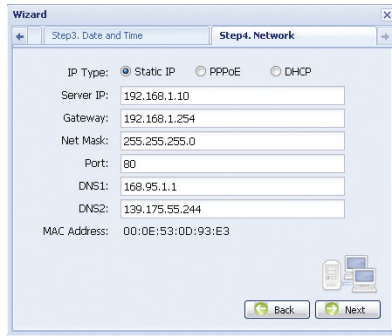


5. adım: “Tarih ve Saat” içinden tarih ve saat ayarlarının doğru olup olmadığını kontrol edin ve gerekirse ayarları değiştirin.



6. adım: “Ağ” içinden ağ ortamınıza bağlı olarak (Statik IP / PPPoE / DHCP) ağ türünüzü seçin ve gerekirse bilgileri girin.

**Not:** Bu kamera POE yönlendiricisini veya hub desteklemez.



**Statik IP için:**

- İnternet Servis Sağlayıcınızdan elde ettiğiniz “Sunucu IP”, “Ağ Geçidi” ve “Ağ Maskesi” bilgilerini girin.
- Bağlantı noktası numarasını girin. Geçerli sayı 1 ila 9999 arasındadır. Varsayılan değer 80’dir. Normalde HTTP tarafından kullanılan TCP bağlantı noktası 80’dir. Ancak bazı durumlarda daha fazla esneklik veya güvenlik sağlamak için bu bağlantı noktası numarasını değiştirmeniz önerilir.

**PPPOE için:**

- İnternet Servis Sağlayıcınızdan elde edilen kullanıcı adını ve parolayı girin.
8. adımda web tarayıcınızı yeniden başlatmanız istendiğinde DDNS ayarını “3.2.2 DDNS Ayarları” bölümündeki talimatlara uygun şekilde ayarlamaya devam edin.

**DHCP için:**

- Bu seçeneği seçmeden önce DHCP yönlendirici ayarlarını tamamlamanız gerekecektir. Bir yönlendirici alın ve bilgisayarınız üzerinden İnternete bağlayın (Statik IP veya PPPoE ayarıyla). Farklı yönlendiriciler için farklı ayar yöntemleri bulunmaktadır. Lütfen yönlendiricilerin ilgili kullanım kılavuzlarına bakınız.
8. adımda web tarayıcınızı yeniden başlatmanız istendiğinde DDNS ayarını “3.2.2 DDNS Ayarları” bölümündeki talimatlara uygun şekilde ayarlamaya devam edin.

7. adım: “Uygula” içinde tüm değişiklikler listelenir. Değişikliklerin doğru olup olmadığını kontrol edin.

- Doğruysa “Kaydet” seçeneğine tıklayın.
- Doğru değilse, değişikliklerin yapıldığı yere geri dönmek için “Geri” seçeneğine tıklayın ve ayarları uygulamak için “Kaydet” seçeneğine tıklayın.

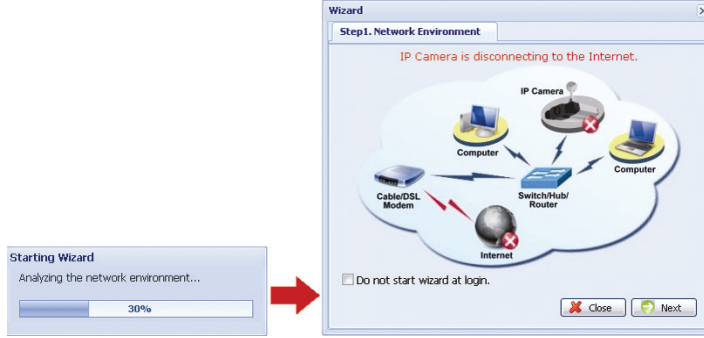
**Not:** Daha sonra web tarayıcınız üzerinden sistem yapılandırma sayfası içinden ayarları değiştirebilirsiniz. Ayrıntılar için lütfen kullanım kılavuzundaki “5. WEB TARAYICISI ÜZERİNDEN KAMERAYA ERIŞİM” bölümüne bakınız.

8. adım: Ağ ayarları değişiklikleri için web tarayıcınızı yeniden başlatmanız istenecektir.

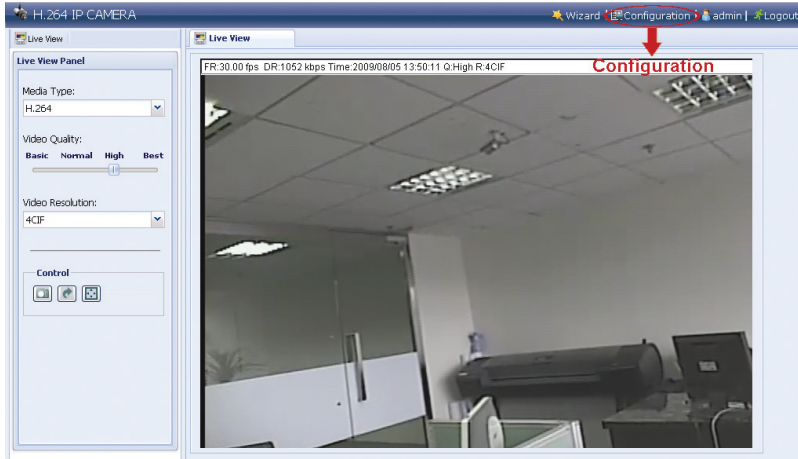
- PPPoE ve DHCP için “3.2.2 DDNS Ayarları” bölümündeki talimatları yerine getiriniz.
- Statik IP için kameranızın ve bilgisayarınızın bağlantısını kesin ve onları İnternete ayrı bağlayın. Sonra kameranın IP adresini web tarayıcısının URL adres kutusuna girin ve kameraya erişiminizin olup olmadığına bakın.

### 3.2.2 DDNS Ayarları

1. adım: Ağ kamerasında yeniden oturum açın ve ağ ortamını kontrol etmek için “Kapat” seçeneğini seçin.



2. adım: Yapılandırma sayfasını açmak için mevcut sayfada “Yapılandırma” ögesine tıklayın.



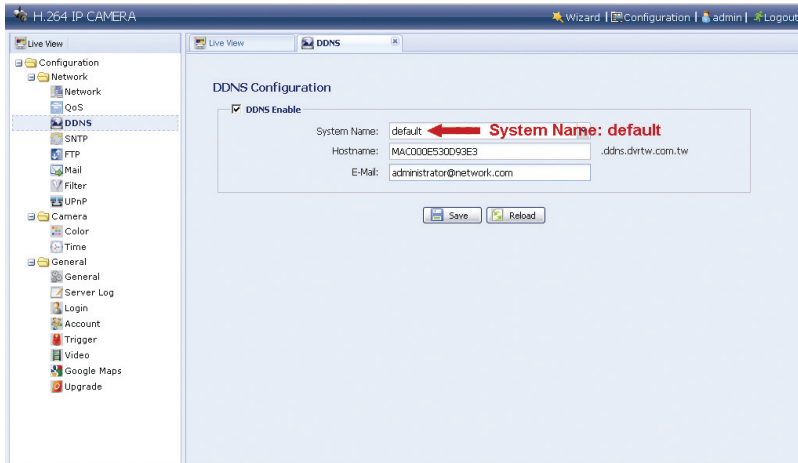
3. adım: Sırasıyla “Ağ” → “DDNS” seçeneklerine tıklayın ve “DDNS Etkinleştir” seçeneğini işaretleyin.

4. adım: “Sistem Adı” içinden “varsayılan” seçeneğini seçin.

“Ana Makine Adı” içinde varsayılan değer olan *bu kameranın MAC adresi* adını koruyun veya mantıklı bir isimle değiştirin. Böylece aklınızda tutmanız kolay olur.

Ardından kameranın adresinin tamamını not edin, mesela

**MAC000E530D93E3.ddns.dvrtw.com.tw.**



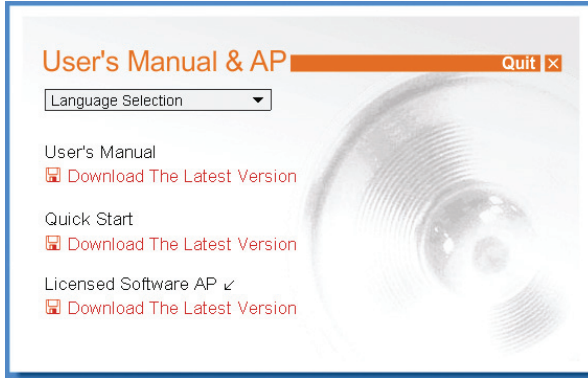
**Not:** Ücretsiz DDNS hizmetini veren web sitesinden de bir DDNS hesabı oluşturabilirsiniz. Ayrıntılar için lütfen 15. sayfadaki “EK: DDNS HİZMETİ İÇİN BİR HESAP OLUŞTURMA” bölümüne bakınız.EK: DDNS HİZMETİ İÇİN BİR HESAP OLUŞTURMA

5. adım: “Kaydet” seçeneğine tıklayın ve oturumdan çıkın. Ardından kameranızın ve bilgisayarınızın bağlantısını kesin ve onları İnternete ayrı ayrı bağlayın.
6. adım: Az önce not aldığınız ana makine adını web tarayıcısının URL adres kutusuna girin ve kameraya erişiminizin olup olmadığına bakın.

### 3.3 Video Göstericisi üzerinden Ağ Yapılandırmaları

#### 3.3.1 Yazılımı kurma

1. adım: Ürünle birlikte gelen CD’yi CD-ROM veya DVD-ROM sürücünüze takın. Program otomatik açılacaktır.



2. adım: Video Göstericisini kurmak için “Lisanslı Yazılım AP” tıklayın veya Video Göstericisinin en son sürümünü internetten indirmek için “Lisanslı Yazılım AP” ögesi altında “En Son Sürümü İndir” seçeneğine tıklayın (bilgisayarınız internete bağlıysa).
3. adım: Kurulumu tamamlamak için ekrandaki yönergeleri yerine getiriniz. Kurulum tamamlandığında bilgisayarınızın masaüstünde “” şeklinde bir kısayol simgesi çıkacaktır.
3. adım: Video Göstericisini açmak için bilgisayarınızın masaüstünde bulunan “” simgesine çift tıklayın ve denetim paneline girin. Varsayılan değerlere göre “Adres Defteri” paneli denetim panelinin sağ tarafında görüntülenecektir.
4. adım: Varsayılan IP adresini, kullanıcı adını, parolayı ve kameranın bağlanmak istediğiniz bağlantı noktası numarasını girmek için sırasıyla “” → “” simgelerine tıklayın. Varsayılan değerler aşağıdaki gibidir:

Öge	Varsayılan Değer
IP adresi	192.168.1.10
Kullanıcı adı	admin
Parola	admin
Bağlantı Noktası	80

VEYA

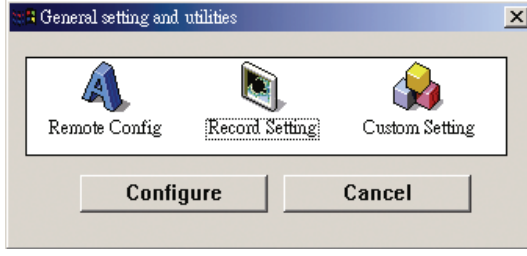
Kameranin (kameraların) kullanılabilir IP adres(ler)ini aramak bilgisayarınızın IP adresleriyle aynı şekilde aramak için sırasıyla “” → “” seçeneklerine tıklayın. Bulunan adres(ler) listelenecek ve “” simgesine tıklayarak adres defterine eklenebilecektir.

5. adım: Oturum açmak için adres defterine az önce eklediğiniz IP adresine çift tıklayın.

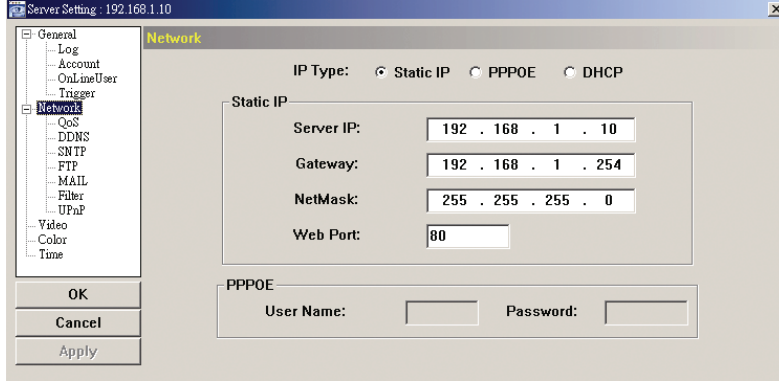
#### 3.3.2 Ağ Ayarları

**Not:** Ağ ayarlarını planlamak ve yapılandırmak için kurulum uzmanına başvurmanız önerilir.

1. adım: “Genel ayarlar ve yardımcı programlar” iletişim kutusunu görüntülemek için “” simgesine tıklayın ve kamera ayarları sayfasına girmek için “Uzaktan Yapılandırma” seçeneğine çift tıklayın.



2. adım: **Ağ ortamınıza bağlı olarak** ağ ayarlarını yapmak için “Ağ” seçeneğine tıklayın. Üç tür ağ bağlantısı bulunmaktadır: Statik IP, PPPOE ve DHCP.



**Not:** Bu kamera POE yönlendiricisini veya hub desteklemez.

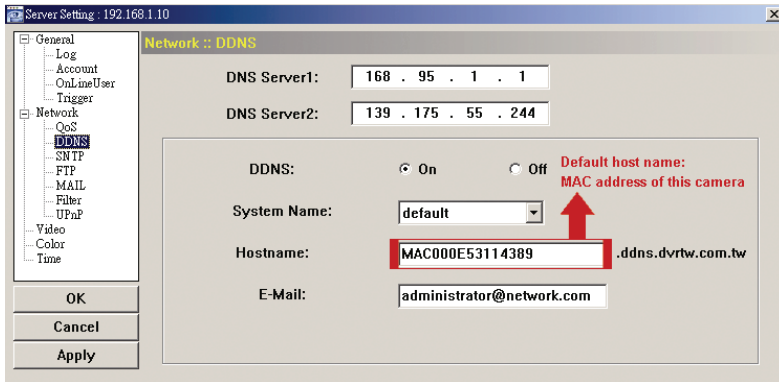
#### Statik IP için:

- İnternet Servis Sağlayıcınızdan elde ettiğiniz “Sunucu IP”, “Ağ Geçidi” ve “Ağ Maskesi” bilgilerini girin.
- Bağlantı noktası numarasını girin. Geçerli sayı 1 ile 9999 arasındadır. Varsayılan değer 80’dir. Normalde HTTP tarafından kullanılan TCP bağlantı noktası 80’dir. Ancak bazı durumlarda daha fazla esneklik veya güvenlik sağlamak için bu bağlantı noktası numarasını değiştirmeniz önerilir.
- “Uygula” seçeneğine tıklayın ve ayarlar sayfasından çıkmak için “OK” (Tamam) seçeneğine tıklayın.

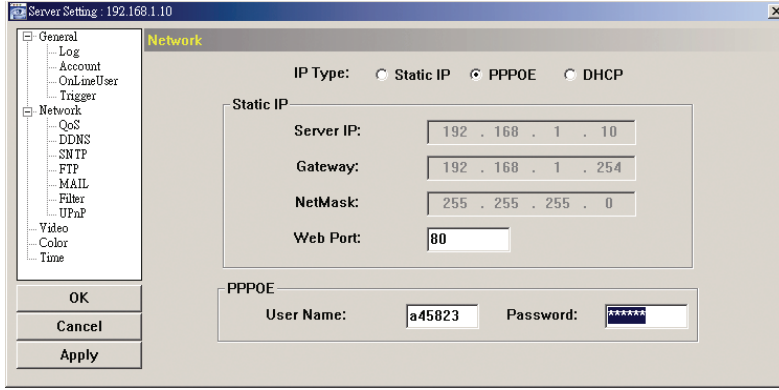
#### PPPOE için:

- Sırasıyla “Ağ” → “DDNS” seçeneklerini seçin ve “Sistem Adı” açılır listesinden “varsayılan” seçeneğini seçin,
- “Ana Makine Adı” içinde varsayılan değer olan *bu kameranın MAC adresi* adını koruyun veya mantıklı bir isimle değiştirin. Böylece aklınızda tutmanız kolay olur.
- Ardından kameranın adresinin tamamını not edin, mesela *MAC000E53114389.ddns.dvrtw.com.tw*.

**Not:** Ücretsiz DDNS hizmetini veren web sitesinden de bir DDNS hesabı oluşturabilirsiniz. Ayrıntılar için lütfen 15. sayfadaki “EK: DDNS HİZMETİ İÇİN BİR HESAP OLUŞTURMA” bölümüne bakınız.



- “Ağ” seçeneğine gidiniz ve “PPPOE” seçeneğini seçiniz. Ardından, İnternet Servis Sağlayıcınızdan elde edilen kullanıcı adını ve parolayı girin.



e) "Uygula" seçeneğine tıklayın ve ayarlar sayfasından çıkmak için "OK" (Tamam) seçeneğine tıklayın.

#### DHCP için:

a) DHCP yönlendirici ayarlarını tamamlayın.

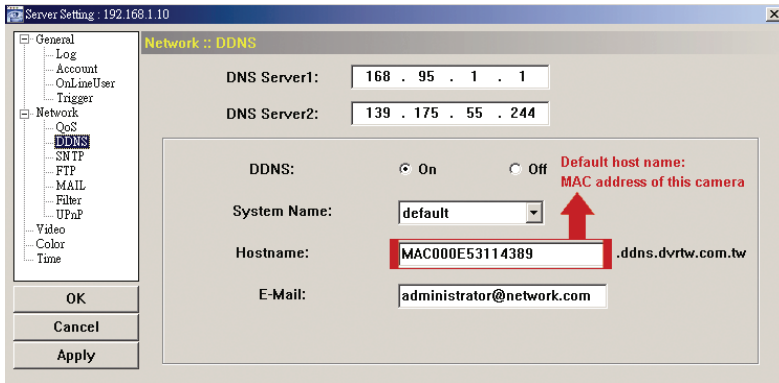
Bir yönlendirici alın ve bilgisayarınız üzerinden İnternete bağlayın (Statik IP veya PPPoE ayarıyla). Farklı yönlendiriciler için farklı ayar yöntemleri bulunmaktadır. Lütfen yönlendiricilerin ilgili kullanım kılavuzlarına bakınız.

b) Sırasıyla "Ağ" → "DDNS" seçeneklerini seçin ve "Sistem Adı" açılır listesinden "varsayılan" seçeneğini seçin,

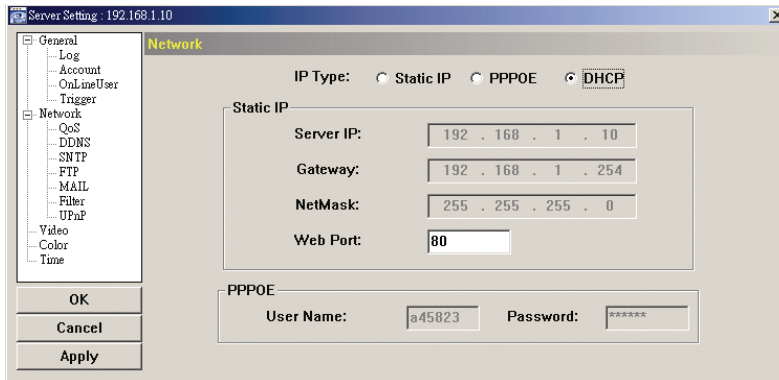
c) "Ana Makine Adı" içinde varsayılan değer olan *bu kameranın MAC adresi* adını koruyun veya mantıklı bir isimle değiştirin. Böylece aklınızda tutmanız kolay olur.

d) Ardından kameranın adresinin tamamını not edin, mesela *MAC000E53114389.ddns.dvrtw.com.tw*.

**Not:** Ücretsiz DDNS hizmetini veren web sitesinden de bir DDNS hesabı oluşturabilirsiniz. Ayrıntılar için lütfen 15. sayfadaki "EK: DDNS HİZMETİ İÇİN BİR HESAP OLUŞTURMA" bölümüne bakınız.



e) "Ağ" seçeneğine gidiniz ve "DHCP" seçeneğini seçiniz.



f) "Uygula" seçeneğine tıklayın ve ayarlar sayfasından çıkmak için "OK" (Tamam) seçeneğine tıklayın.


3. adım: Kameranızın ve bilgisayarınızın bağlantısını kesin ve onları İnternete ayrı ayrı bağlayın.

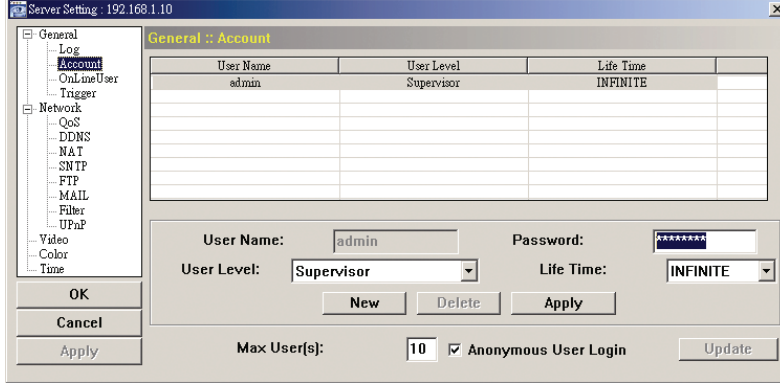
4. adım: Video Göstericisinin " " içine kameranızın IP adresini veya ana makine adını doğru kullanıcı adı ve parolayla ekleyin ve kameranıza erişiminizin olup olmadığını görmek için çift tıklayın.



### 3.3.3 Parolayı deęiřtirme

İzinsiz kullanımı önlemek için kamerayı ilk defa kullandığınızda varsayılan parolayı deęiřtirmeniz önerilir.





1. adım: “Genel ayarlar ve yardımcı programlar” iletişim kutusunu görüntülemek için  simgesine tıklayın ve kamera ayarları sayfasına girmek için “Uzaktan Yapılandırma” seçeneğine çift tıklayın.
2. adım: Sırasıyla “Genel” → “Hesap” seçeneklerine tıklayın ve varsayılan hesabı seçin. Parolayı doğrudan deęiřtirin ve “Uygula” seçeneğine tıklayın.



User Name	User Level	Life Time
admin	Supervisor	INFINITE

User Name: admin Password: \*\*\*\*\*  
User Level: Supervisor Life Time: INFINITE

Max User(s): 10  Anonymous User Login Update

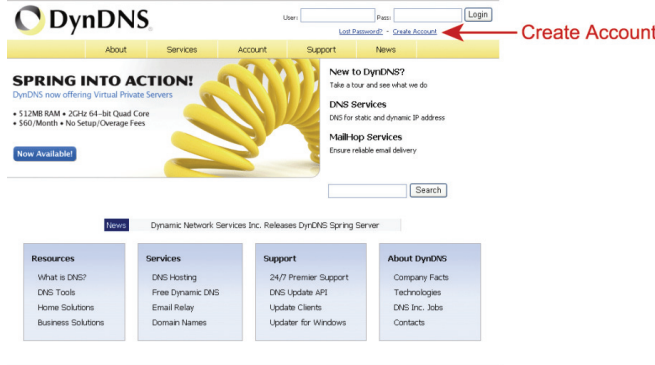
3. adım: Mevcut gösterime geri dönün ve kameranın bağlantısını kesmek için  simgesine tıklayın.
4. adım: Kameranın IP adresini seçmek için sırasıyla  →  seçeneklerine tıklayın ve ayarlar sayfasına girmek ve parolayı deęiřtirmek için  simgesine tıklayın. Kameraya yeni parolayla erişmek için “Oturum Aç” öğesine tıklayın.

## EK: DDNS HİZMETİ İÇİN BİR HESAP OLUŞTURMA

PPPOE veya DHCP için, oturum açmadan önce ağ kameranızın IP adresini gösteren ana makine adını girmeniz gerekir. Varsayılan DDNS hizmetini kullanmanın yanısıra yeni DNS hizmetlerini de uygulayabilirsiniz.

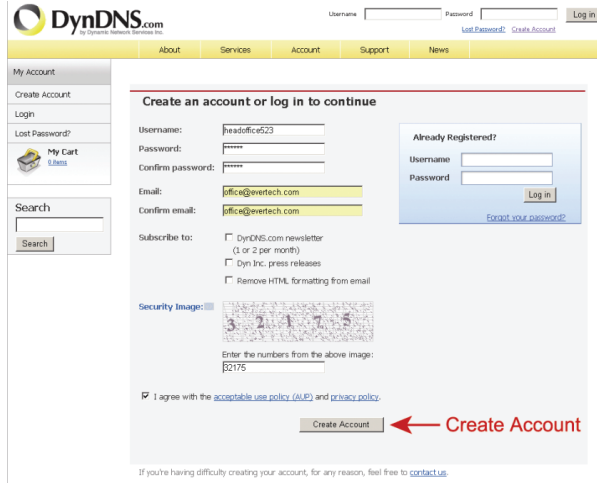
Ücretsiz DDNS hizmeti uygulaması için birçok web sitesi bulunmaktadır, aşağıda <http://www.dyndns.com> web sitesinden bir DDNS hesabı uygulaması örneği gösterilmiştir.

1. adım: <http://www.dyndns.com> sayfasına girin ve bir DDNS hesabı açmak için "Hesap Oluştur" ögesine tıklayın.



2. adım: Bir hesap açmak için gerekli olan tüm bilgileri web sitesi yönergelerine uygun olarak giriniz.

- Oturum açmak için bir kullanıcı adı girin, mesela *headoffice523*.
  - Parola belirleyin ve doğrulamak için parolayı bir daha yazın.
  - E-posta adresinizi girin ve doğrulamak için adresinizi bir daha yazın.
- Ardından "Hesap Oluştur" ögesine tıklayın.

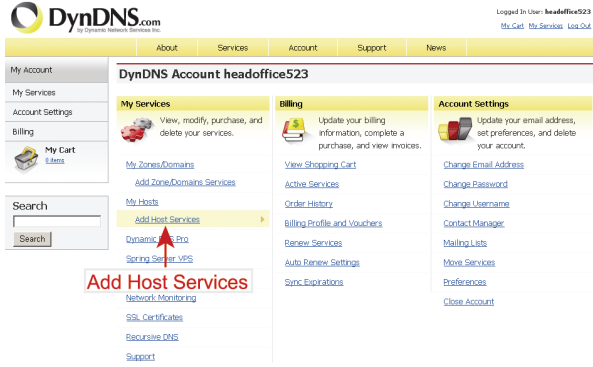


3. adım: Sistem sizin e-posta adresinize bir doğrulama e-postasını otomatik olarak gönderecektir. Lütfen bu e-postayı 48 saat içinde okuyunuz ve hesabınızı etkinleştirmek için gerekli prosedürü e-postada yer alan yönergelere uygun şekilde tamamlayınız. Hesabınız doğrulandığında "Hesap Doğrulandı" iletisini göreceksiniz. Hesabınız şimdi başarıyla oluşturulmuştur.



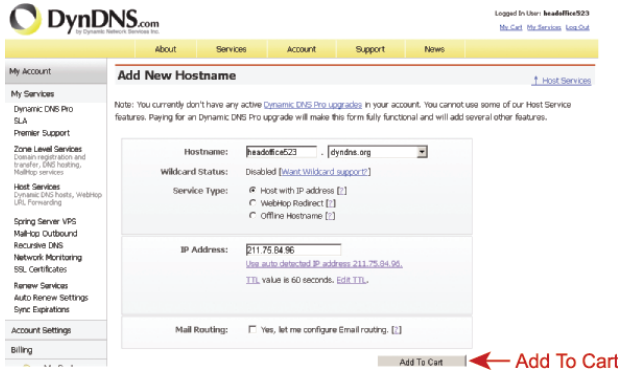
4. adım: “Oturum Aç” öğesine tıklayın ve oturum açmak için önceden belirlediğiniz kullanıcı adını ve parolayı girin.

5. adım: “Ana Makine Hizmetlerini Ekle” seçeneğine tıklayın.



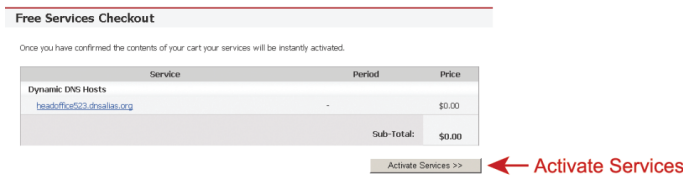
- Anlamalı bir ana makine adını girin.
- Bir ana makine adı seçin.
- Yönlendirmek istediğiniz IP adresini girin.

Ana makine adının tamamını not edin, örneğin, *headoffice523.dyndns.org*. Ardından faturalandırma için “Sepete Ekle” seçeneğine tıklayın.



**Not:** Bu servis ücretsizdir. Faturalandırma işlemini tamamlayın ve ödeme bilgilerine gerek **YOKTUR**.

6. adım: Kontrolten sonra “Hizmetleri Etkinleştir” seçeneğine tıklayın, şimdi DDNS hizmetleri kullanıma hazırdır.



7. adım: Video Göstericisine geri dönün ve sırasıyla “Ağ” → “DDNS” seçeneklerine tıklayın.

- DDNS için “Aç” ögesine tıklayın.
- DDNS hizmetine abone olurken açılır listeden sistem adını seçin, örneğin dyndns.
- DDNS hizmetinde oturum açmak için kullandığınız kullanıcı adını ve parolayı girin.
- DDNS hizmetine abone olurken ana makine adını girin, örneğin headoffice523.

Server Setting : 192.168.1.10

Network :: DDNS

DNS Server1: 168 . 95 . 1 . 1

DNS Server2: 139 . 175 . 55 . 244

DDNS:  On  Off

System Name: dyndns

User Name: headoffice523 → User Name to log in DDNS Seservice

Password: \*\*\*\*\* → Password to log in DDNS Seservice

Hostname: headoffice523

OK

Cancel

Apply