



KAMERA INTELIGENTNEJ SIECI NADZORU

PRZEWODNIK INSTALACJI

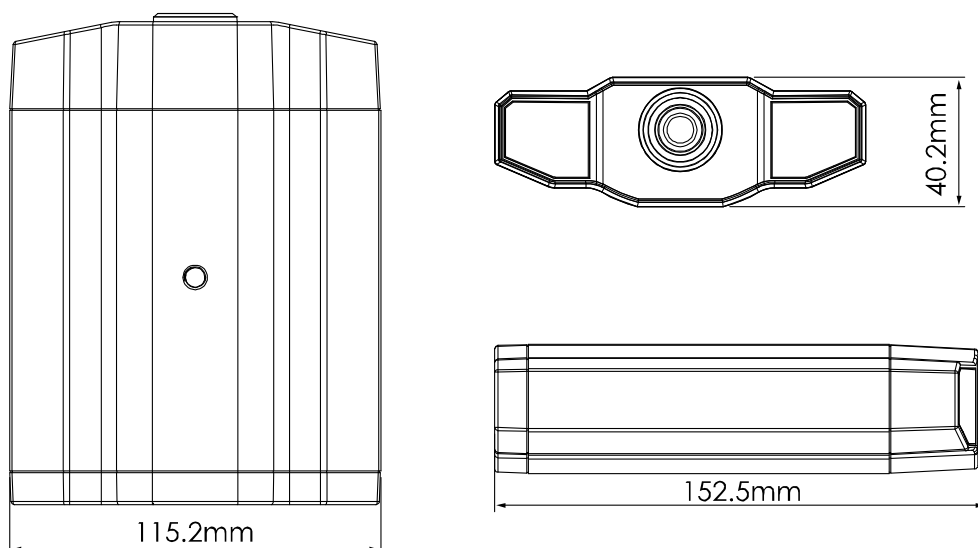
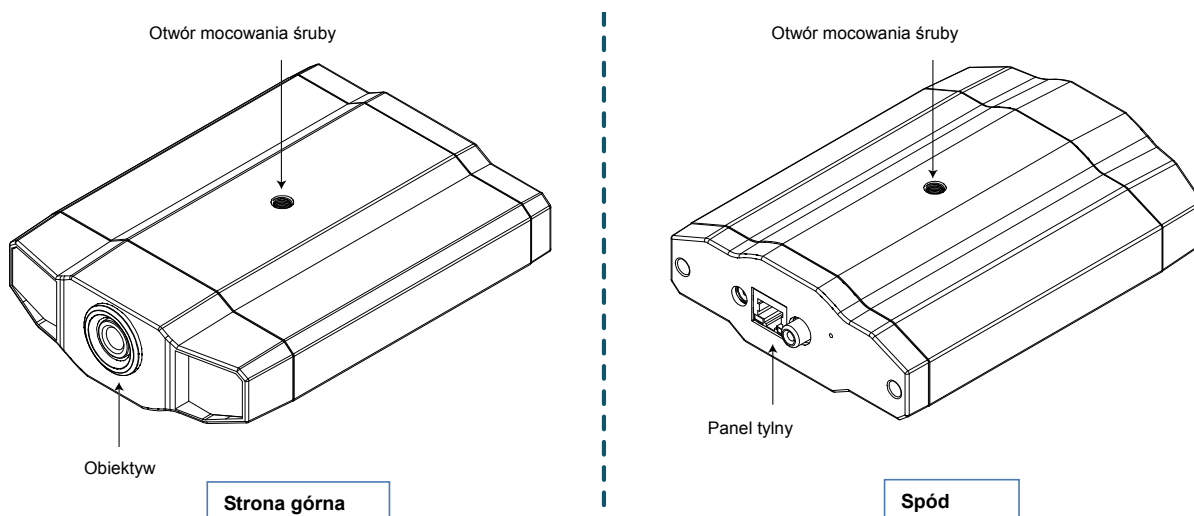
Przed użyciem, proszę uważnie przeczytać instrukcje i zachować dla późniejszego użytku.

1. PRZEGLĄD

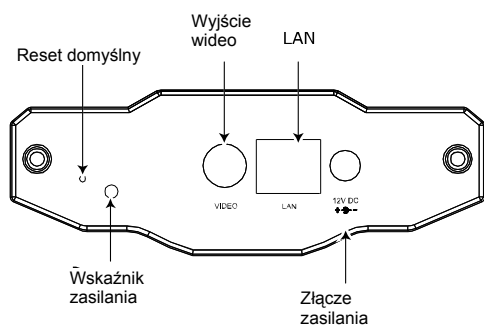
1.1 Zawartość opakowania

- | | |
|---|--|
| <input type="checkbox"/> Kamera sieciowa | <input type="checkbox"/> Kabel sieciowy RJ45 |
| <input type="checkbox"/> Przewodnik instalacji | <input type="checkbox"/> Adapter |
| <input type="checkbox"/> Dysk CD-ROM (włącznie z podręcznikiem użytkownika i oprogramowaniem CMS "Video Viewer" (przeglądarka wideo)) | <input type="checkbox"/> Wspornik |

1.2 Przegląd sprzętu



1.3 Panel tylny



ZŁĄCZE / PRZYCIŚK	OPIS
Reset domyślny	Ten przycisk jest ukryty w zagłębieniu. Nacisnąć i przytrzymać przycisk resetu aż do powtórnego uruchomienia kamery. Spowoduje to zresetowanie wszystkich parametrów wraz z adresem IP i przywrócenie ustawień fabrycznych.
Wskaźnik zasilania	Jeśli kamera jest zasilana, to wskaźnik świeci się czerwono.
Wyjście wideo	Podłączyć złącze wejścia wideo w monitorze z kablem wideo (tzn. z kablem RCA ze złączem BNC lub kablem współosiowym wyjścia wideo). * Kabel wideo jest opcjonalny.
LAN	Podłączyć kamerę do sieci dostarczoną kablem RJ45.
Złącze zasilania	Podłączyć zasilacz DC 12V.

2. INSTALACJA I PODŁĄCZENIE

2.1 Instalacja sprzętu

Ta kamera może być zainstalowana na dwa sposoby: montaż sufitowy i stołowy. W trakcie instalacji, proszę zadbać, by góra kamery była zawsze skierowana ku górze, jak pokazano na rys. 1 poniej (niezależnie od stosowanego sposobu instalacji). Zapobiegnie to odwróceniu obrazu.

Uwaga: Poniższe ilustracje pokazują montaż sufitowy.

Uwaga: Szczegółowe podłączenie kabli podane jest w "1.3 Panel tylny" na stronie 2.

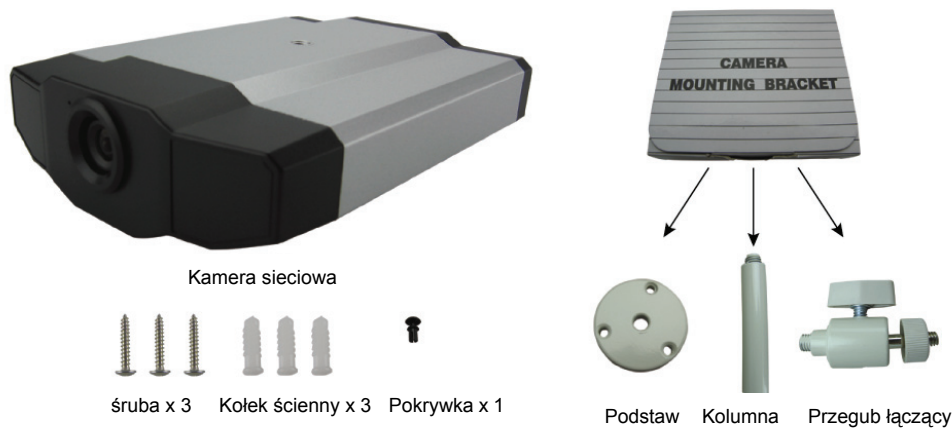
Potrzebne narzędzie: Wiertarka x 1 (nie dostarczana w pakiecie)

Przygotować wszystkie elementy niezbędne do instalacji.

Przygotować kamerę sieciową, pakiet wspornika, torebki ze śrubami i kołkami ścian oraz pokrywkę dostarczoną w pakiecie, wg rys.

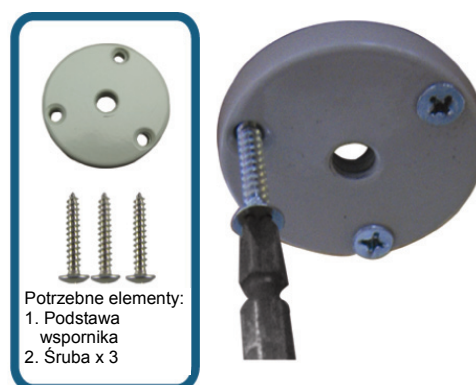
Rozpakować pakiet wspornika, by wydobyć wspornik rozebrany na trzy części: podstawa, kolumna i przegub łączący.

Rysunek 1: Części potrzebne do instalacji kamery



1. Umocować podstawę wspornika. Umocować podstawę wspornika za pomocą dostarczonych trzech śrub, w miejscu mocowania kamery, wykorzystując wiertarkę.

Rysunek 2: Przykręcić podstawę do sufitu



2. Montaż wspornika:
 - a). Wyrównać kolumnę do otworu centralnego podstawy i obrócić w celu zabezpieczenia jak pokazano na rys.
 - b). Połączyć przegub łączący z kolumną i obrócić w celu zabezpieczenia wg rys.

Rysunek 3: Podłączyć kolumnę z podstawą



Rysunek 4: Podłączyć przegub łączący z kolumną

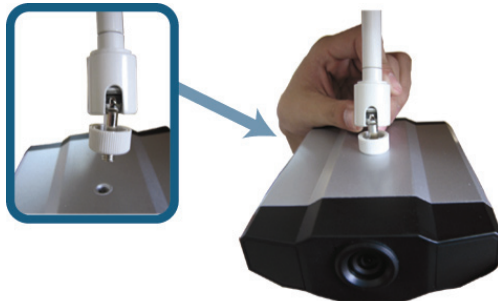


3. Przymocować kamerę do wspornika.
 - *Montaż sufitowy:*
Z górną stroną kamery do góry wyrównać śrubę mocującą górnej strony z gwintem połączenia przegubowego i obrócić kamerę w celu jej zabezpieczenia jak pokazano na rys.

➤ *Mocowanie stołowe:*

Z górną stroną kamery do góry wyrównać śrubę mocującą spodniej strony z gwintem połączenia przegubowego i obrócić kamerę w celu jej zabezpieczenia.

Rysunek 4: Przymocować kamerę do wspornika.



Rysunek 5: Założyć pokrywkę na kamerę



4. Założyć pokrywkę na otwory mocujące kamerę

➤ *Montaż sufitowy:*

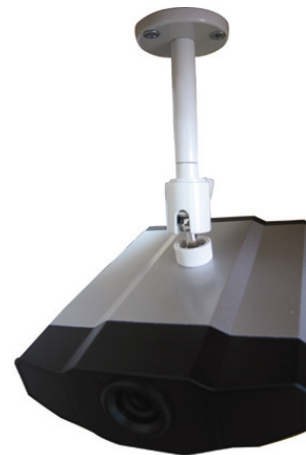
Założyć pokrywkę na otwory mocujące śrubę od spodu kamery, jak pokazano na rys.

➤ *Mocowanie stołowe:*

Założyć pokrywkę na otwory mocujące śrubę od góry kamery

5. Skorygować kąt widzenia i zamocować przegub łączący, by kąt ustalić. Instalacja jest zakończona jak pokazano na rysunku 6.

Rysunek 6: Zakończenie instalacji



2.2 Podłączenie do zasilania sieci.

Podłączyć dostarczony zasilacz do złącza zasilania kamery i gniazdka zasilania sieciowego.

Uwaga: Zasilacz stabilizowany tego urządzenia ma napięcie 12 V DC (1A).

3. PODŁĄCZENIE DO SIECI ETHERNET

Przed użyciem kamery sieciowej proszę postępować zgodnie ze wskazówkami odpowiednio do miejsca instalacji aż do ukończenia podłączenia sieci:

- Aby skonfigurować ustawienia sieciowe, należy podłączyć kamerę do PC poprzez LAN. Szczegóły są podane w "3.1 Podłączenie sieci poprzez LAN" na stronie 4.
- Aby skonfigurować ustawienia sieciowe poprzez Kreator, proszę zapoznać się z "3.2 Konfiguracja sieci z użyciem Kreatora" na stronie 7.
- Aby skonfigurować ustawienia sieciowe poprzez dostarczone oprogramowanie CMS, Video Viewer, proszę zapoznać się z "3.3 Konfiguracja sieci poprzez Video Viewer (przeglądarkę wideo)" na stronie 11.

3.1 Podłączenie sieci poprzez LAN

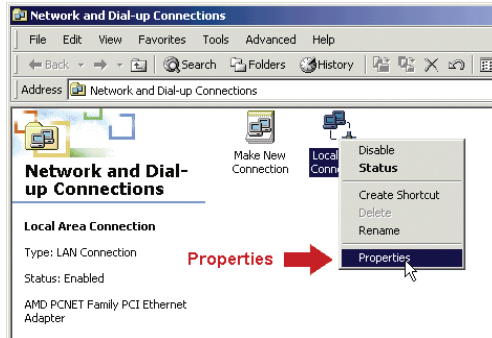
Krok 1: Podłączyć kamerę i PC poprzez kabel sieciowy RJ45 i upewnić się, że kamera jest zasilana.

Krok 2: Ustawić adres IP jako "192.168.1.XXX" (1~255, oprócz 10).

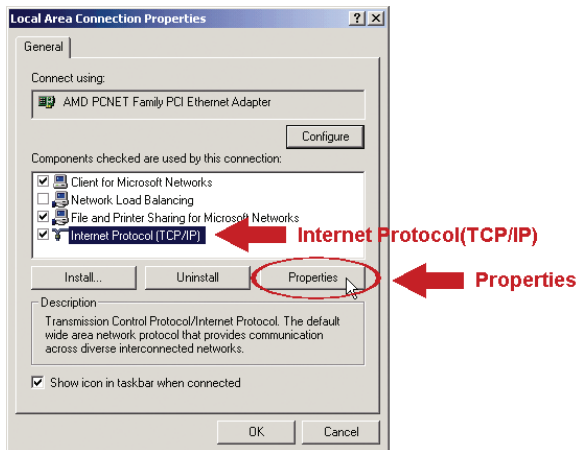
Użytkownicy Windows 2000 :

a) Wybrać "Start" → "Settings" (ustawienia) → "Network and Dial-up Connections" (połączenia sieciowe i telefoniczne).

b) Prawym klawiszem myszy kliknąć na "Local Area Connection" (połączenie sieci lokalnej) i wybrać "Properties" (właściwości).

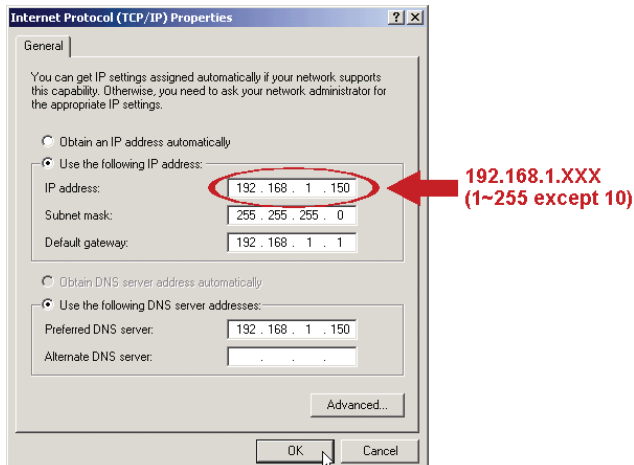


c) W zakładce "General" (ogólne), wybrać "Internet Protocol (TCP/IP)" (protokół internetowy (TCP/IP)), oraz "Properties" (właściwości).



d) W zakładce "General" (ogólne), wybrać "Use the following IP address" (zastosować następujący adres IP) i ustawić adres jak opisano poniżej.

Uwaga: Zaleca się spisanie istniejących ustawień a następnie zmianę zgodnie z zaleceniem. Jest to pomocne przy ewentualnym przywracaniu ustawień PC w późniejszym podłączeniu do Internetu.



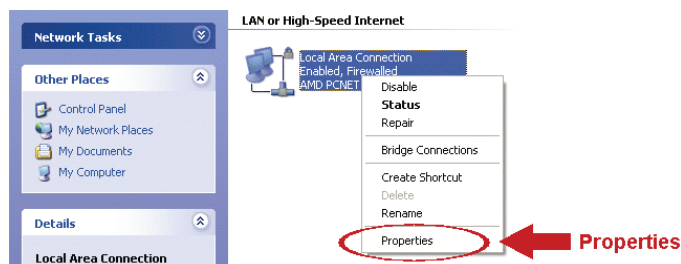
e) Kliknąć "OK", by zamknąć okno dialogowe "Internet Protocol (TCP/IP) Properties" (własności TCP/IP). Następnie kliknąć "Close" (zamknąć), by zamknąć okno dialogowe "Local Area Connection Properties" (właściwości połączenia lokalnego).

Użytkownicy Windows XP :

- a) Wybrać "start" → "All Programs" (wszystkie programy) → "Control Panel" (panel sterowania) → "Network and Internet Connections" (połączenia sieciowe i Internetu) → "Network Connections" (połączenia sieciowe) (jeśli się jest w "Category View" (widok kategorii)).



- b) W "LAN or High-Speed Internet" (LAN lub szybki Internet), kliknąć prawym przyciskiem myszy na "Local Area Connection" (połączenie lokalne) i wybrać "Properties" (właściwości).

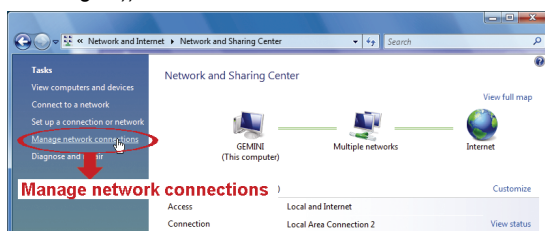


- c) W zakładce "General" (ogólne), wybrać "Internet Protocol (TCP/IP)" (protokół internetowy (TCP/IP)), oraz "Properties" (właściwości).
d) W zakładce "General" (ogólne), wybrać "Use the following IP address" (użycie następującego adresu IP) i ustawić adres IP jako "192.168.1.XXX" (XXX może być każdą wartością w przedziale 1~255 oprócz 10).

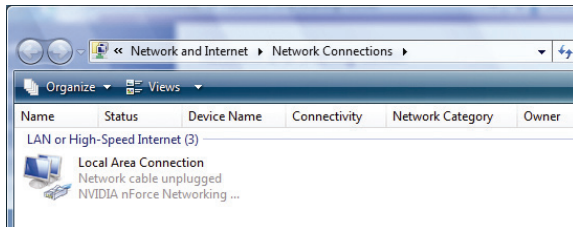
Uwaga: Zaleca się spisanie istniejących ustawień a następnie zmianę zgodnie z zaleceniem. Jest to pomocne przy ewentualnym przywracaniu ustawień PC w późniejszym podłączeniu do Internetu.

Użytkownicy Windows Vista :

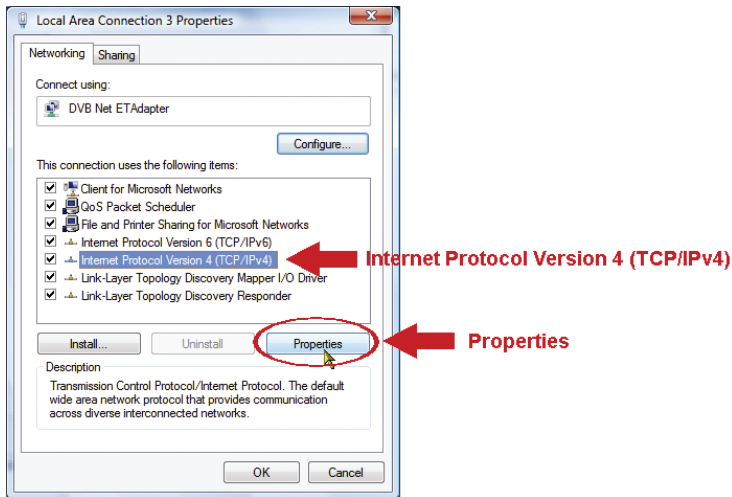
- a) Wybrać "start" → "Control Panel" (panel sterowania) → "Network and Internet" (sieć Internet), by przejść do "Network and Sharing Center" (centrum sieci i udostępniania). Następnie kliknąć "Manage network connections" (zarządzaj połączeniami sieciowymi) (jeśli się jest w widoku "Category View" (widok kategorii)).



- b) Prawym klawiszem myszy kliknąć na "Local Area Connection" (połączenie sieci lokalnej) i wybrać "Properties" (właściwości).

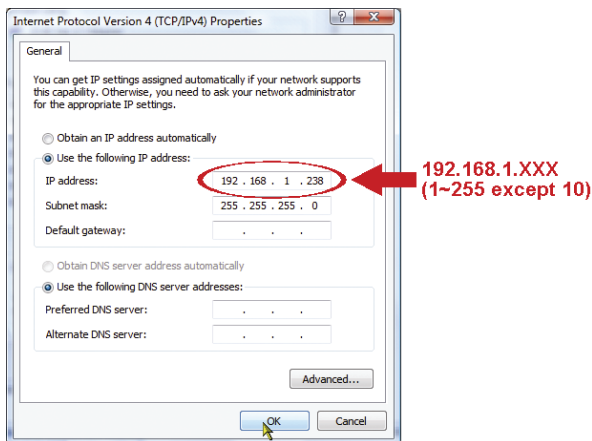


c) W zakładce "General" (ogólne), wybrać "Internet Protocol Version 4 (TCP/IPv4)" (protokół IP wersja 4) i wybrać "Properties" (właściwości).



d) W zakładce "General" (ogólne), wybrać "Use the following IP address" (zastosować następujący adres IP) i ustawić adres jak opisano poniżej.

Uwaga: Zaleca się spisanie istniejących ustawień a następnie zmianę zgodnie z zaleceniem. Jest to pomocne przy ewentualnym przywracaniu ustawień PC w późniejszym podłączeniu do Internetu.



e) Kliknąć "OK", by zamknąć okno dialogowe "Internet Protocol (TCP/IPv4) Properties" (własności TCP/IPv4). Następnie kliknąć "Close" (zamknąć), by zamknąć okno dialogowe "Local Area Connection Properties" (właściwości połączenia lokalnego).

3.2 Konfiguracja sieci z użyciem Kreatora

Poprzez przeglądarkę sieciową dostępny jest szybki kreator instalacji umożliwiający zmianę hasła, ustawień daty i czasu oraz konfiguracji sieciowej.

- Szczegóły dotyczące kreatora opisane są w "3.2.1 Ustawienia poprzez kreatora", na stronie 8.
- Szczegóły ustawień DDNS dla PPPoE i DHCP, opisane są w "3.2.2 Ustawienia DDNS" na stronie 10.

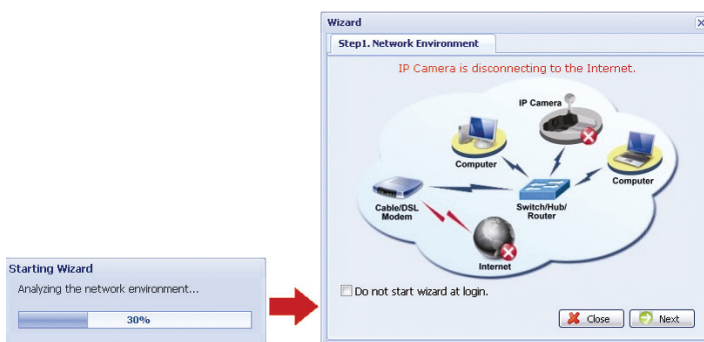
Uwaga: Ustawienia konfiguracji na stronie konfiguracji można też zmienić poprzez przeglądarkę sieciową, także później. Szczegóły podane są w podręczniku użytkownika, p. "5. ACCESSING THE CAMERA VIA WEB BROWSER" (dostęp do kamery poprzez przeglądarkę sieciową).

3.2.1 Ustawienia poprzez kreatora

- Krok 1: Uruchomić przeglądarkę sieci, np. Microsoft Internet Explorer, i wprowadzić adres URL "<http://192.168.1.10>" do okienka adresu.
- Krok 2: Na stronie logowania wprowadzić domyślną nazwę użytkownika (*admin*) i hasło (*admin*), oraz kod bezpieczeństwa z poniższego obrazka. Następnie kliknąć "LOGIN".



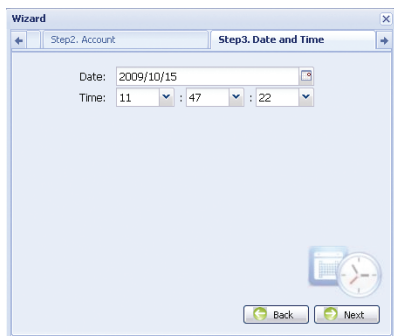
- Krok 3: Kreator rozpoczyna analizę środowiska sieciowego i pokazuje jej wyniki. Kliknąć "Next" (dalej), by kontynuować.



- Krok 4: W "Account" (konto), jeśli trzeba zmienić hasło. Jeśli nie, pozostawić kolumny pustymi i wybrać "Next" (dalej).

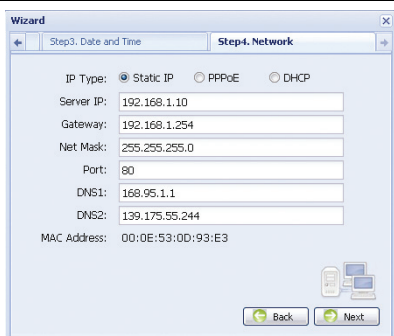


- Krok 5: W pozycji "Date and Time" (data i czas), sprawdzić prawidłowość ustawień i zmodyfikować je jeśli trzeba.



Krok 6: W "Network" (sieć), wybrać sieć stosownie do posiadanego środowiska sieciowego (Static IP (statyczny adres IP / PPPoE / DHCP)), i wprowadzić potrzebną informację.

Uwaga: Ta kamera nie obsługuje routera lub huba POE.



Stacyjny adres IP:

- Wprowadzić informacje: "Server IP" (serwer IP), "Gateway" (brama) i "Net Mask" (maska sieci) otrzymane z ISP (Internet Service Provider (dostawca usług sieciowych)).
- Wprowadzić numer portu. Prawidłowy numer jest w zakresie 1 do 9999. Wartością domyślną jest 80. Zwykle używanym przez HTTP portem TCP jest 80. Jednakże czasem lepiej jest zmienić ten numer portu dla poprawy elastyczności lub bezpieczeństwa.

PPPOE:

- Wprowadzić nazwę użytkownika z hasłem otrzymanym od ISP.
- Kontynuować ustawienia DDNS zgodnie z podanymi w "3.2.2 DDNS Setting" (ustawienia DDNS), gdy otrzymuje się wskazówkę powtórzenia uruchomienia przeglądarki sieci w kroku 8.

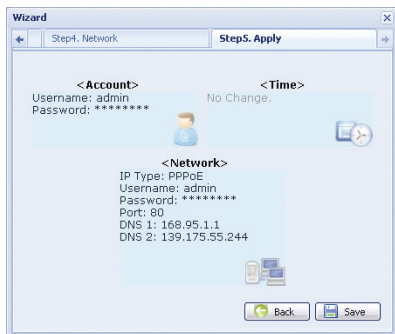
DHCP:

- Przed wybraniem tej opcji należy najpierw zakończyć ustawienia routera DHCP. Podłączyć router do Internetu poprzez PC (ze statycznym IP lub ustawieniami PPPoE). Różne routery mają różne metody ustawiania. Proszę odnieść się do ich odpowiednich podręczników.
- Kontynuować ustawienia DDNS zgodnie z podanymi w "3.2.2 DDNS Setting" (ustawienia DDNS), gdy otrzymuje się wskazówkę powtórzenia uruchomienia przeglądarki sieci w kroku 8.

Krok 7: Wszystkie zmiany są wyszczególnione w "Apply" (zastosuj). Sprawdzić czy zmiany są prawidłowe.

- Jeśli tak, kliknąć "Save" (zapisz).
- Jeśli nie, kliknąć "Back" (wstecz), do wykonywania modyfikacji ustawień i kliknąć "Save" (zapisz) dla ich wpisania.

Uwaga: Ustawienia konfiguracji na stronie konfiguracji można też zmienić poprzez przeglądarkę sieciową, także później. Szczegóły podane są w podręczniku użytkownika, p. "5. ACCESSING THE CAMERA VIA WEB BROWSER" (dostęp do kamery poprzez przeglądarkę sieciową).

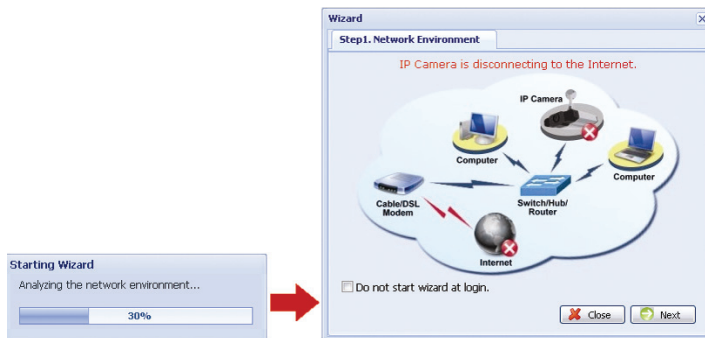


Krok 8: Może pojawić się zalecenie powtórzenia uruchomienia przeglądarki dla wprowadzenia zmian ustawień sieci.

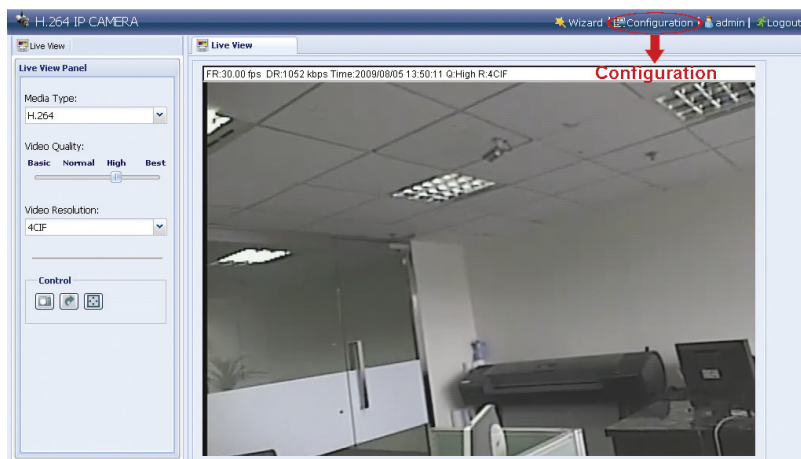
- Dla PPPoE i DHCP, kontynuować ustawienia zgodnie z zaleceniami p. "3.2.2 DDNS Setting" (ustawienia DDNS).
- Dla Static IP (stacynnego IP, odłączyć kamerę i PC i podłączyć je do sieci oddzielnie. Następnie, wprowadzić adres IP kamery do okienka adresu URL w przeglądarce sieciowej i sprawdzić czy uzyskało się dostęp do kamery.

3.2.2 Ustawienia DDNS

Krok 1: Zalogować się powtórnie dla kamery sieciowej i wybrać "Close" (zamknąć) dla wyboru sprawdzenia środowiska sieci.



Krok 2: Na aktywnej stronie kliknąć "Configuration" (konfiguracja), by otworzyć stronę konfiguracji.

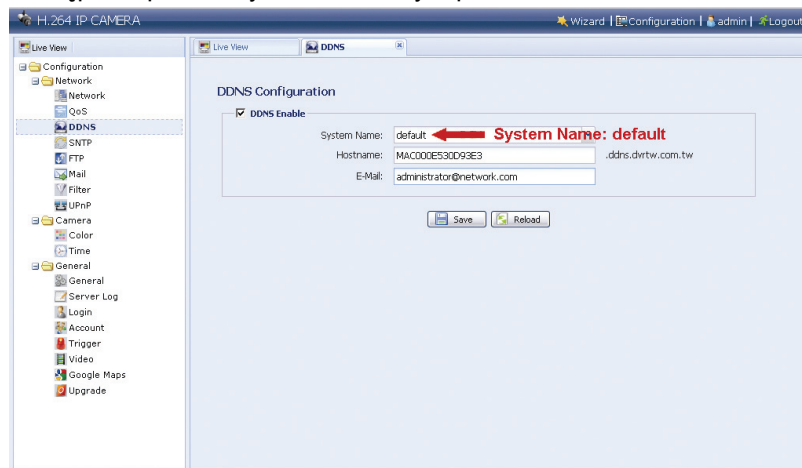


Krok 3: Kliknąć "Network" (sieć) → "DDNS", i odznaczyć "DDNS Enable" (uaktywnienie DDNS).

Krok 4: Wybrać "default" (domyślna) w "System Name" (nazwa systemu).

W "Hostname" (nazwie hosta), zachować wartość domyślną, tzn. *the MAC address of this camera (adres MAC tej kamery)*, lub zmienić nazwę na znaczącą. Łatwiej wtedy ją zapamiętać.

Następnie spisać cały adres kamery, np.: MAC000E530D93E3.ddns.dvrtw.com.tw.



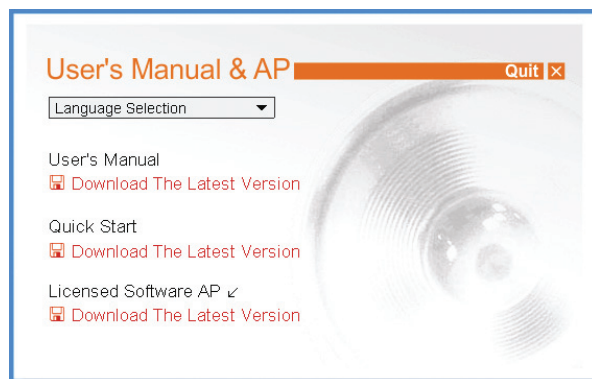
Uwaga: Można także utworzyć konto DDNS na stronie sieciowej świadczącej bezpłatne usługi DDNS. Szczegóły znajdują się w “ZAŁĄCZNIK: TWORZENIE KONTA USŁUGI DDNS” na stronie 16.





- Krok 5: Kliknąć “Save” (zapisać) i wylogować się. Następnie, odłączyć kamerę i PC i podłączyć je do Internetu oddzielnie.
- Krok 6: Wprowadzić nazwę zapisanego uprzednio adresu URL hosta w okienku przeglądarki sieci i sprawdzić dostęp do kamery.

3.3 Konfiguracja sieci poprzez Video Viewer (przeglądarkę wideo)

3.3.1 Instalacja oprogramowania

- Krok 1: Włożyć otrzymany CD do napędu CD-ROM lub DVD-ROM. Program uruchomi się automatycznie.






- Krok 2: Kliknąć “Licensed Software AP” (licencjonowane oprogramowanie AP), by zainstalować Video Viewer (przeglądarkę wideo) lub kliknąć “Download The Latest Version” (załadować ostatnią wersję) w sekcji “Program” w “Licensed Software AP” (licencjonowane oprogramowanie AP), by załadować z Internetu ostatnią wersję Video Viewer (jeśli PC jest do Internetu podłączony).
- Krok 3: Postępować wg instrukcji na ekranie aż do zakończenia instalacji. Po zakończeniu instalacji na pulpicie PC pojawi się ikona .
- Krok 3: Kliknąć dwukrotnie  na pulpicie PC, by otworzyć Video Viewer (przeglądarkę wideo) i przejść do panelu sterującego. Domyślnie, panel “Address Book” (książka adresowa) będzie wyświetlany po prawej stronie panelu sterującego.
- Krok 4: Kliknąć  →  by wprowadzić domyślny adres IP, nazwę użytkownika, hasło, i numer portu kamery, która ma być podłączona.

Wartości domyślne są następujące:

Pozycja	Wartość domyślna
Adres IP	192.168.1.10
Nazwa użytkownika	admin
Hasło	admin
Port	80


ALBO

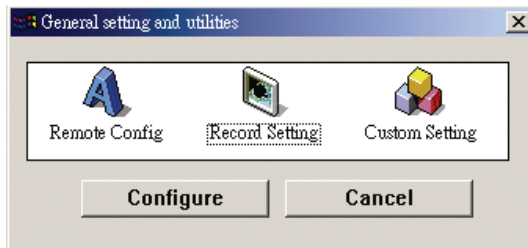
Kliknąć  → , by wyszukać dostępne adresy IP innych kamer w tej samej domenie co adres IP posiadanego PC. Znalezione adresy zostaną wymienione i można będzie je dodać do książki adresowej klikając na .

Krok 5: Aby się zalogować proszę dwukrotnie kliknąć adres IP dodany właśnie do książki adresowej.

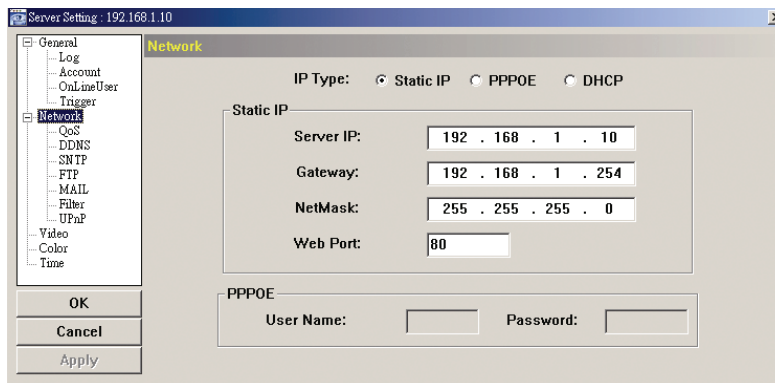
3.3.2 Ustawienia sieci

Uwaga: Dla zaplanowania i skonfigurowania ustawień sieciowych zaleca się skorzystanie z wykwalifikowanego instalatora.

Krok 1: Kliknąć  by wyświetlić okno dialogowe "General setting and utilities" (ustawienia ogólne i narzędzia) i kliknąć dwukrotnie "Remote Config" (konfiguracja zdalna), by wejść na stronę ustawień kamery.



Krok 2: Wybrać "Network" (sieć), by wykonać ustawienia sieci **stosowne do posiadanego środowiska sieci**. Istnieją trzy typy połączeń sieciowych: Statyczny IP, PPPOE, i DHCP.



Uwaga: Ta kamera nie obsługuje routera lub huba POE.

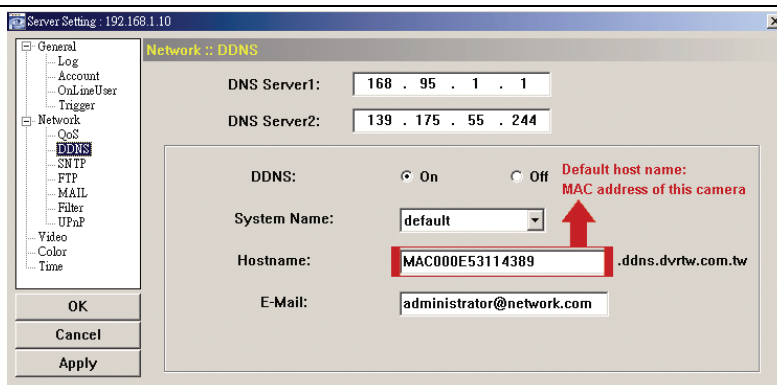
Stacyjny adres IP:

- Wprowadzić informacje: "Server IP" (serwer IP), "Gateway" (brama) i "Net Mask" (maska sieci) otrzymane z ISP (Internet Service Provider (dostawca usług sieciowych)).
- Wprowadzić numer portu. Prawidłowy numer jest w zakresie 1 do 9999. Wartością domyślną jest 80. Zwykle używanym przez HTTP portem TCP jest 80. Jednakże czasem lepiej jest zmienić ten numer portu dla poprawy elastyczności lub bezpieczeństwa.
- Kliknąć "Apply" (zastosować), i kliknąć "OK", by opuścić stronę ustawień.

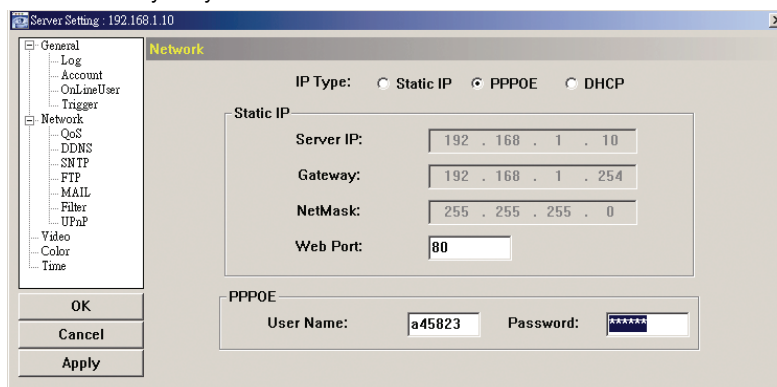
PPPOE:

- Przejdź do "Network" (sieć) → "DDNS", i wybrać "default" (domyślna) w "System Name" (nazwa systemu) w rozwijanej liście.
- W "Hostname" (nazwie hosta), zachować wartość domyślną, tzn. *the MAC address of this camera (adres MAC tej kamery)*, lub zmienić nazwę na znaczącą. Łatwiej wtedy ją zapamiętać.
- Następnie spisać cały adres kamery, np.: MAC000E530D93E3.ddns.dvrtw.com.tw.

Uwaga: Można także utworzyć konto DDNS na stronie sieciowej świadczącej bezpłatne usługi DDNS. Szczegóły znajdują się w “ZAŁĄCZNIK: TWORZENIE KONTA USŁUGI DDNS” na stronie 15.



d) Przejść do “Network” (sieć) i wybrać “PPPOE”. Następnie, wprowadzić nazwę użytkownika z hasłem otrzymanym od ISP.



e) Kliknąć “Apply” (zastosować), i kliknąć “OK”, by opuścić stronę ustawień.

DHCP:

a) Zakończyć ustawienia routera DHCP.

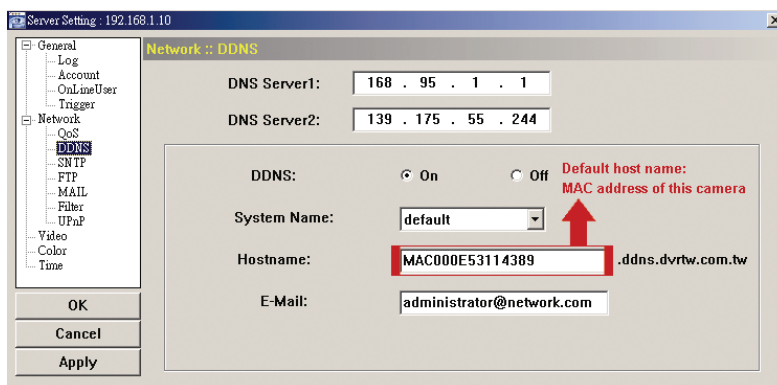
Podłączyć router do Internetu poprzez PC (ze statycznym IP lub ustawieniami PPPoE). Różne routery mają różne metody ustawiania. Proszę odnieść się do ich odpowiednich podręczników.

b) Przejść do “Network” (sieć) → “DDNS”, i wybrać “default” (domyślna) w “System Name” (nazwa systemu) w rozwijanej liście.

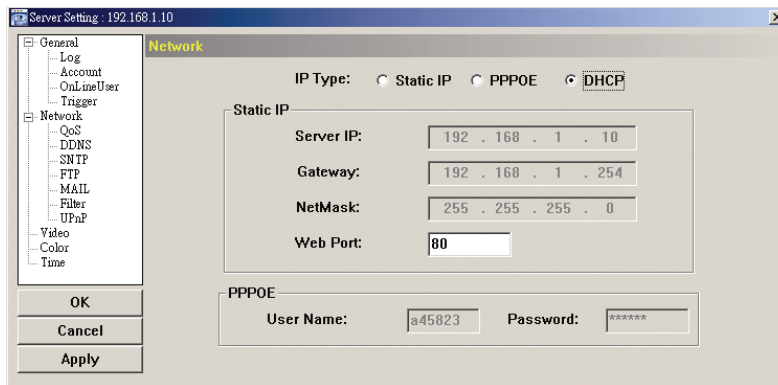
c) W “Hostname” (nazwie hosta), zachować wartość domyślną, tzn. *the MAC address of this camera* (adres MAC tej kamery), lub zmienić nazwę na znaczącą. Łatwiej wtedy ją zapamiętać.

d) Następnie spisać cały adres kamery, np.: MAC000E530D93E3.ddns.dvrtw.com.tw.

Uwaga: Można także utworzyć konto DDNS na stronie sieciowej świadczącej bezpłatne usługi DDNS. Szczegóły znajdują się w “ZAŁĄCZNIK: TWORZENIE KONTA USŁUGI DDNS” na stronie 15.




e) Przejść do “Network” (sieć) i wybrać “DHCP”.




f) Kliknąć "Apply" (zastosować), i kliknąć "OK", by opuścić stronę ustawień.

Krok 3: Odłączyć kamerę i PC i podłączyć je do Internetu oddzielnie.

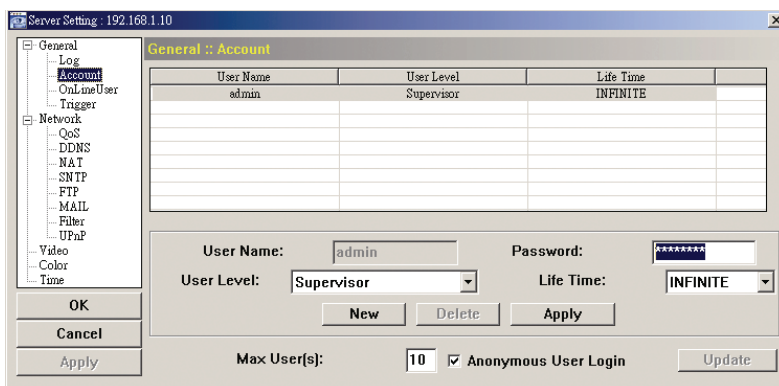
Krok 4: W Video Viewer (przeglądarce wideo)  dodać adres IP lub nazwę hosta z właściwą nazwą użytkownika i hasłem i kliknąć dwukrotnie, by sprawdzić posiadanie dostępu do kamery.


3.3.3 Zmiana hasła


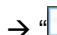

Zaleca się zmianę hasła domyślnego przy pierwszym użyciu, na wypadek próby użycia nieupoważnionego dostępu.

Krok 1: Kliknąć  by wyświetlić okno dialogowe "General setting and utilities" (ustawienia ogólne i narzędzia) i kliknąć dwukrotnie "Remote Config" (konfiguracja zdalna), by wejść na stronę ustawień kamery.

Krok 2: Kliknąć "General" (ogólne) → "Account" (konto) i wybrać konto domyślne. Zmienić po tym hasło i kliknąć "Apply" (zastosować).



Krok 3: Powrócić do prezentowanego obrazu na żywo, i kliknąć , by kamerę rozłączyć.

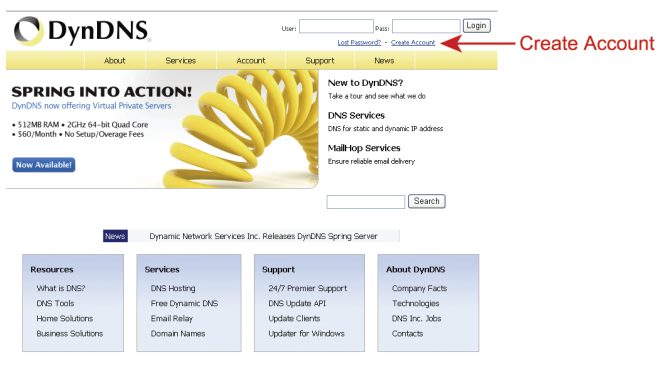
Krok 4: Kliknąć  → , by wybrać adres IP kamery i kliknąć , by przejść do strony ustawień i zmodyfikować hasło. Następnie kliknąć "Login", by uzyskać dostęp do kamery z nowym hasłem.

ZAŁĄCZNIK: TWORZENIE KONTA USŁUGI DDNS

Dla PPPOE lub DHCP, należy wprowadzić nazwę hosta wskazującego na adres IP kamery sieciowej, dla wstępnego zalogowania się. Ponadto przy użyciu domyślnej usługi DDNS, można ubiegać się o nową usługę DNS.

Istnieje wiele portali z darmową usługą DDNS i poniżej podano przykład aplikacji konta DDNS ze strony sieciowej <http://www.dyndns.com>.

Krok 1: Przejść do <http://www.dyndns.com>, i kliknąć "Create Account" (utwórz konto), by założyć konto DDNS.



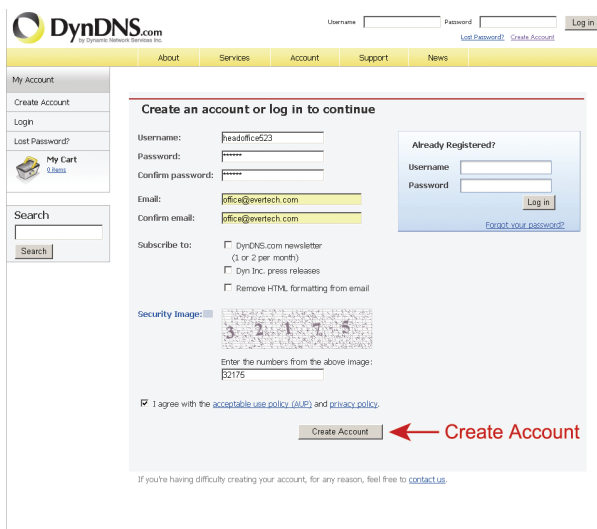
Krok 2: Wprowadzić wszelkie informacje niezbędne do założenia konta, stosownie do instrukcji na stronie sieciowej.

Wprowadzić nazwę użytkownika (login) np.: headoffice523.

Ustalić hasło i dla potwierdzenia wprowadzić ponownie.

Wprowadzić adres E-mail i dla potwierdzenia wprowadzić ponownie.

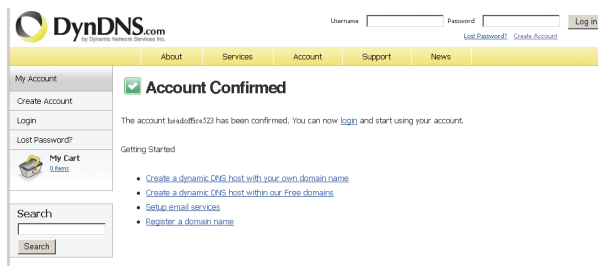
Następnie kliknąć "Create Account" (utwórz konto).



Krok 3: System automatycznie wyśle e-mail z potwierdzeniem na konto e-mail. Proszę odebrać ten e-mail w ciągu 48 godzin i ukończyć procedurę aktywacji konta stosownie do instrukcji w e-mailu.

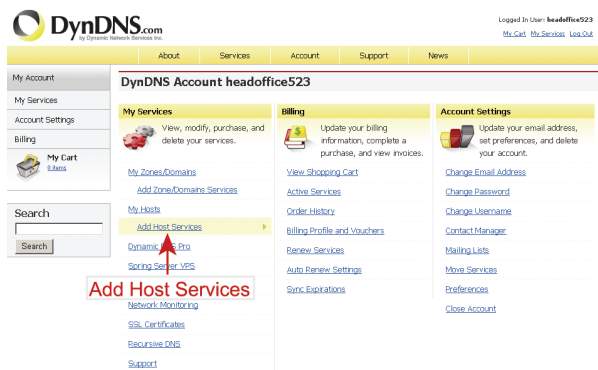
Po potwierdzeniu konta pojawi się komunikat "Account Confirmed" (konto potwierdzone).

Konto zostało pomyślnie utworzone.

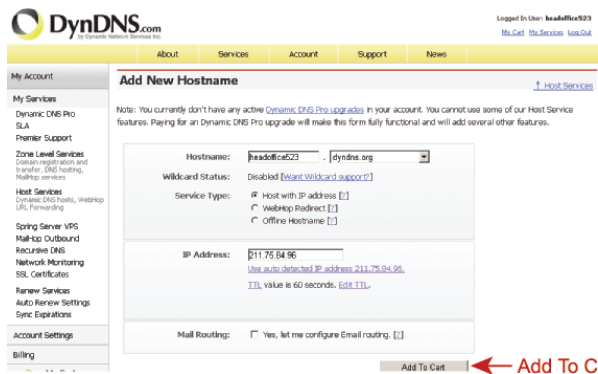


Krok 4: Kliknąć "login" i wprowadzić nazwę użytkownika oraz uprzednio ustalone hasło.

Krok 5: Kliknąć "Add Host Services" (dodaj usługi hosta).

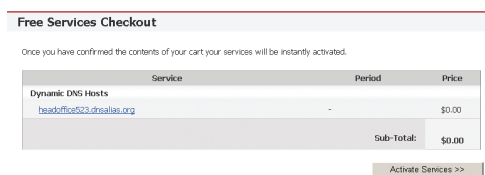


- Wprowadzić znaczącą nazwę hosta.
- Wybrać nazwę hosta.
- Wprowadzić adres IP, który chce się przekierować .
- Spisać całą nazwę hosta, np. *headoffice523.dyndns.org*. Następnie kliknąć "Add To Cart" (dodaj do koszyka zakupów), dla wystawienia rachunku.



Uwaga: Ta usługa jest bezpłatna. Wystarczy zakończyć proces wystawiania rachunku i *NIE* jest potrzebna żadna informacja o płaceniu.

Krok 6: Kliknąć "Activate Services" (uaktywnić usługę), po sprawdzeniu i od tej chwili ma się możliwość skorzystania z usług DDNS.



Krok 7: Powrócić do Video Viewer (przeglądarki wideo) i przejść do "Network" (sieć) → "DDNS".

- Wybrać "On" (wł.) dla DDNS.
- Wybrać nazwę systemu ustaloną przy wpisywaniu się do usługi DDNS z rozwijanej listy, np. *dyndns*.
- Wprowadzić nazwę użytkownika i hasło używane przy zalogowaniu się do usługi DDNS.
- Wprowadzić nazwę hosta ustaloną przy wpisywaniu się do usługi DDNS, np.: *headoffice523*.

