



Serie VIDEOCAMERA DA ESTERNO IR DI RETE

Guida all'installazione

Vi preghiamo di leggere queste istruzioni attentamente prima di del funzionamento e conservatele
come riferimento futuro.

INDICE DEI CONTENUTI

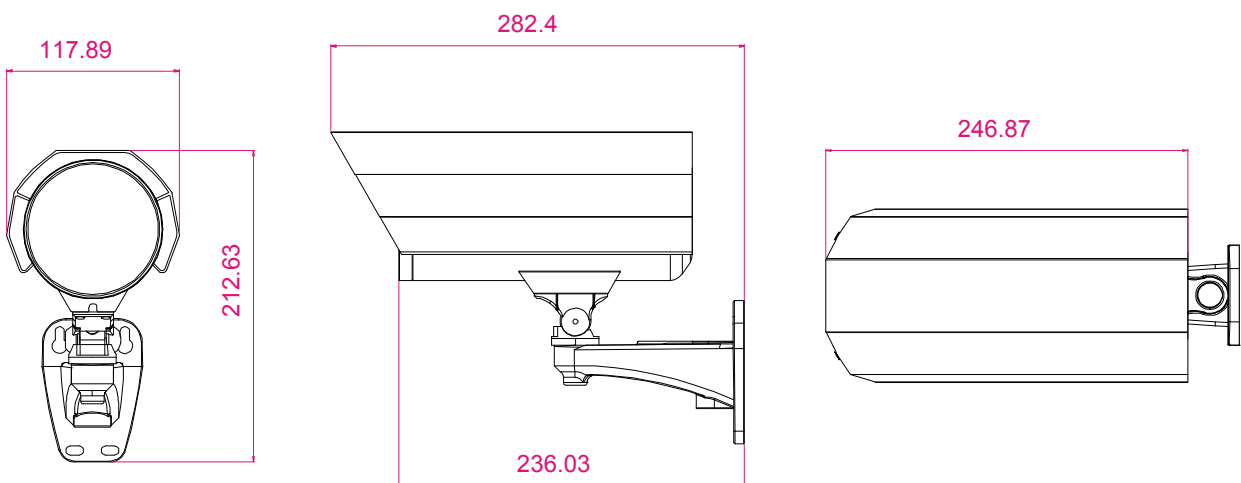
INDICE DEI CONTENUTI	1
1. PANORAMICA	1
1.1 Contenuto della confezione	1
1.2 Dimensioni	1
1.3 Panoramica del cavo	1
2. INSTALLAZIONE E CONNESSIONE	2
2.1 Installare la Videocamera	2
2.2 Collegare l'alimentazione	3
3. CONNESSIONE ETHERNET	4
3.1 Connessione di rete tramite LAN.....	4
3.2 Configurazioni di rete tramite applicativo veloce	8
3.2.1 Impostazioni con l'applicativo.....	8
3.2.2 Impostazioni DDNS	10
3.3 Configurazioni di rete attraverso il browser web.....	12
APPENDICE 1 CREARE UN ACCOUNT PER UN SERVER DDNS	15
APPENDICE 2 CONFIGURAZIONI IVS	18
A2.1 Sistema di video intelligente.....	18
A2.2 Tracciato del Volto	20
APPENDICE 3 FUNZIONAMENTO DEL PTZ DIGITALE (DPTZ)	21

1. PANORAMICA

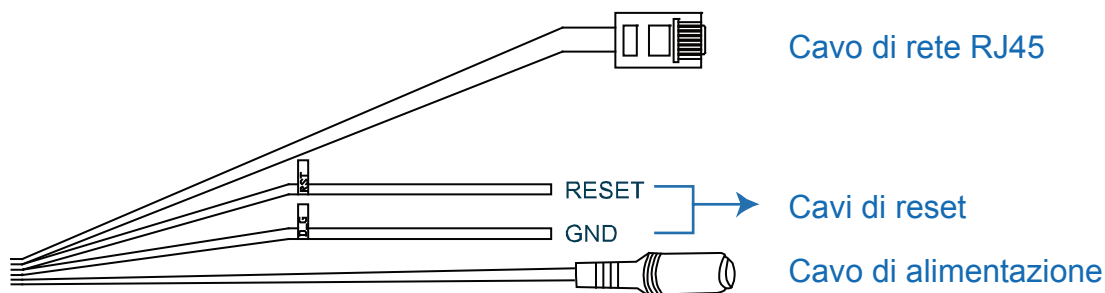
1.1 Contenuto della confezione

- | | |
|---|--|
| <input type="checkbox"/> Camera di rete | <input type="checkbox"/> Etichetta di installazione |
| <input type="checkbox"/> Guida all'installazione | <input type="checkbox"/> Adattatore prolunga cavo RJ45 |
| <input type="checkbox"/> CD-ROM (che include il manuale utente ed il software CMS "Visualizzatore video") | |

1.2 Dimensioni



1.3 Panoramica del cavo

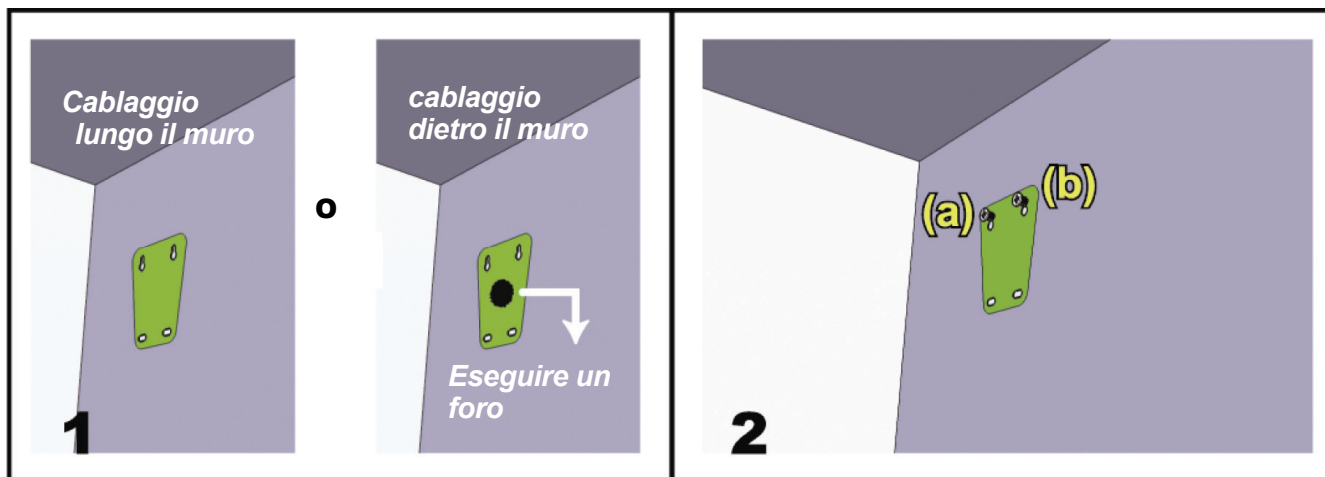


CAVO	DESCRIZIONE
Cavo di rete RJ45	Collegarlo all'adattatore per prolunga RJ45 per aumentare la lunghezza del cavo e preparare un altro cavo di rete RJ45 con una lunghezza adeguata al vostro collegamento.
Cavi di reset	Rimuovere il rivestimento isolante di questi due cavi ed attorcigliateli insieme per ripristinare le impostazioni iniziali. Ciò resetterà tutti i parametri, incluso l'indirizzo IP, alle impostazioni di fabbrica. Nota: Togliere la corrente prima di attorcigliare i cavi insieme, e riconnettere la corrente per le impostazioni di fabbrica.
Cavo di alimentazione	Connettere l'alimentatore DC12V.

2. INSTALLAZIONE E CONNESSIONE

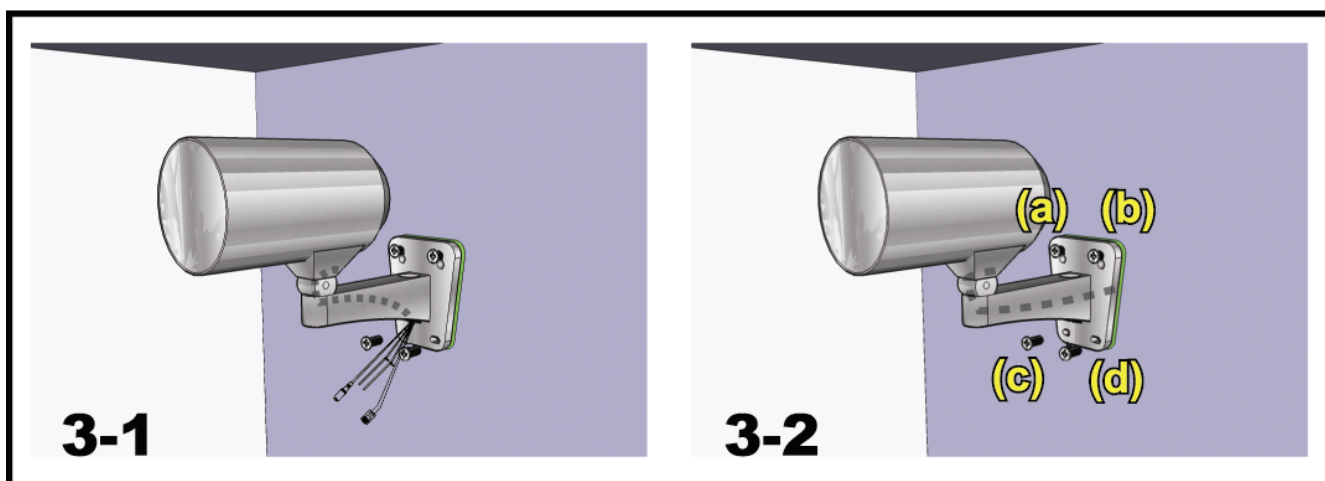
2.1 Installare la Videocamera

Nota: L'illustrazione qui di seguito si riferisce solo all'installazione, ed il prodotto attuale potrebbe apparire differente da tale illustrazione sotto riportata.

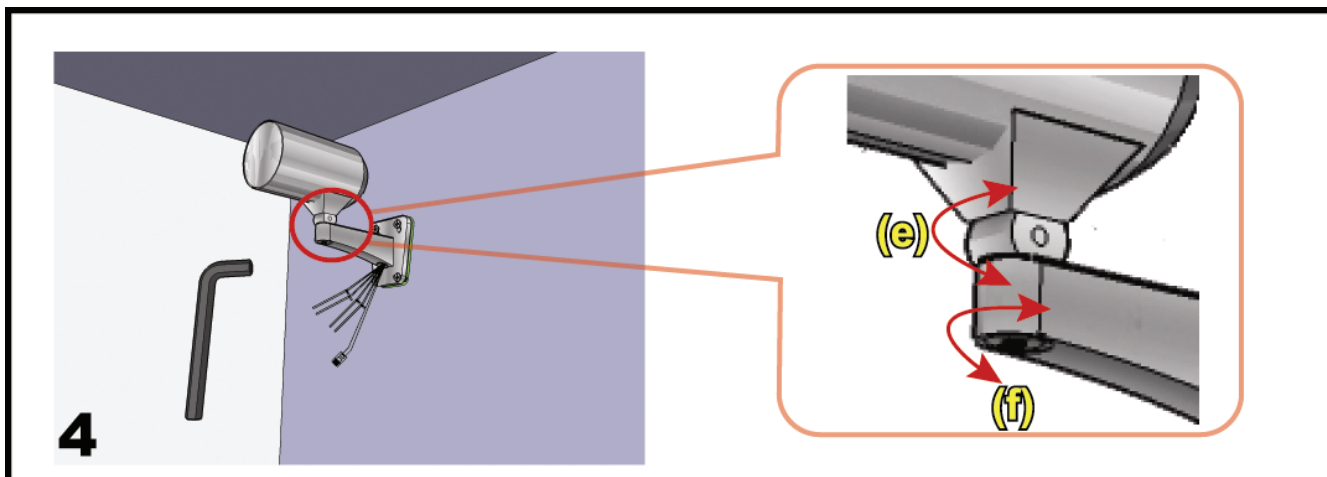


Incollate l'etichetta di installazione nel luogo in cui intendete installare la vostra videocamera. Conformemente all'ambiente di installazione, eseguite un foro nel centro dell'etichetta per il cavo video e audio per un eventuale futuro passaggio se necessario.

Assicurate le viti in modo non completo su (a) e (b) come indicato, ed assicuratevi che le viti non siano strette fino in fondo.



- 1) Sulla base dell'ambiente di installazione fate passare il cavo video e audio attraverso la staffa e determinate la lunghezza del cablaggio per la vostra videocamera:
 - 3-1 -- Il cavo è nascosto sull'altro lato del muro.
 - 3-2 -- Il cavo scorre lungo la parete.
- 2) Agganciate la staffa con la videocamera alle viti inserite nel passo 2, e spingete verso il basso per fissare la staffa.
- 3) Assicurate le viti su (a) e (b), e stringete le altre due viti (c) e (d) per fissare la staffa.

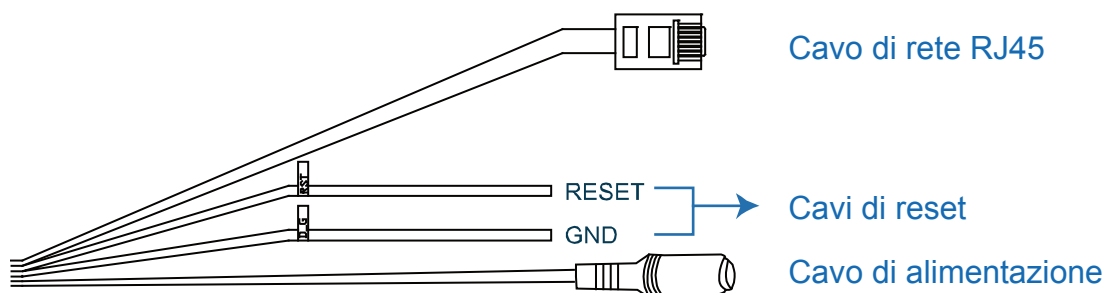


Regolare le angolazioni della videocamera:

- (e) -- Regolare l'angolo verticale della videocamera e fissarlo con la vite e la chiave fornite alla staffa.
- (f) -- Allentare la vite un po' sullo snodo della telecamera con la chiave fornita per regolarne l'angolazione orizzontale e quindi fissarla nuovamente.

2.2 Collegare l'alimentazione

Collegare l'alimentatore (opzionale) al connettore per l'alimentazione sulla videocamera e ad una presa.



Nota: L'alimentatore regolato per utilizzare questo dispositivo è un DC12V.

3. CONNESSIONE ETHERNET

Prima di utilizzare questa videocamera di rete, vi preghiamo di seguire le istruzioni qui di seguito per completare le impostazioni di connessione di rete sulla base del vostro ambiente di installazione.

- Per configurare i parametri di rete, dovete connettere la videocamera al vostro PC tramite LAN. Per dettagli, vi preghiamo di fare riferimento al punto "3.1 Connessione di rete tramite LAN" a pagina 4 .
- Per configurare le impostazioni di rete con applicativo veloce, fare riferimento al punto "3.2. Configurazioni di rete tramite applicativo veloce" a pagina 8.
- Per configurare le impostazioni di rete attraverso un browser web vi preghiamo di far riferimento a "3.3 Configurazioni di rete attraverso il browser web" a pagina 12.

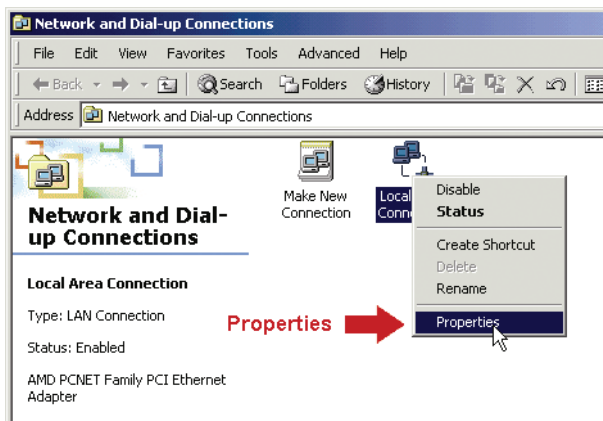
3.1 Connessione di rete tramite LAN

Passo 1: Collegare questa videocamera di rete ed il vostro PC tramite cavo di rete RJ45, ed assicuratevi che la videocamera sia accesa.

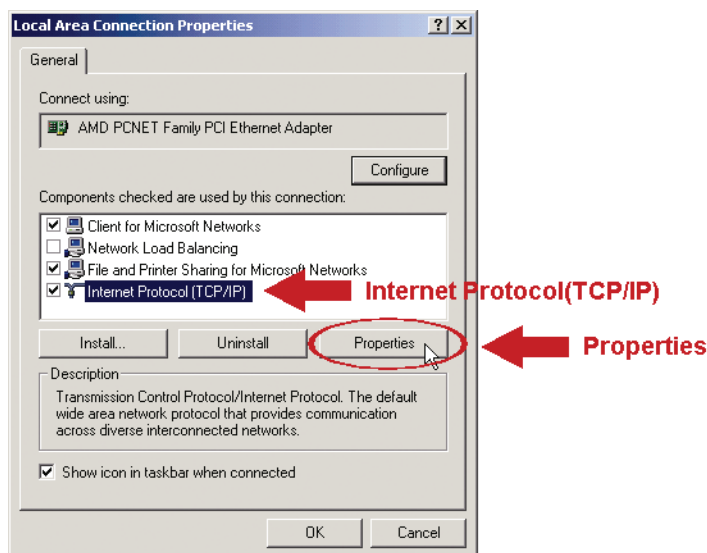
Passo 2: Impostare l'indirizzo IP del PC come "192.168.1.XXX" (1~255, tranne 10).

Per gli utenti di Windows 2000:

- Selezionare "Start" → "Impostazioni" → "Connessioni di rete e remote".
- Cliccare con il tasto destro su "connessione di rete locale" e selezionare "Proprietà".

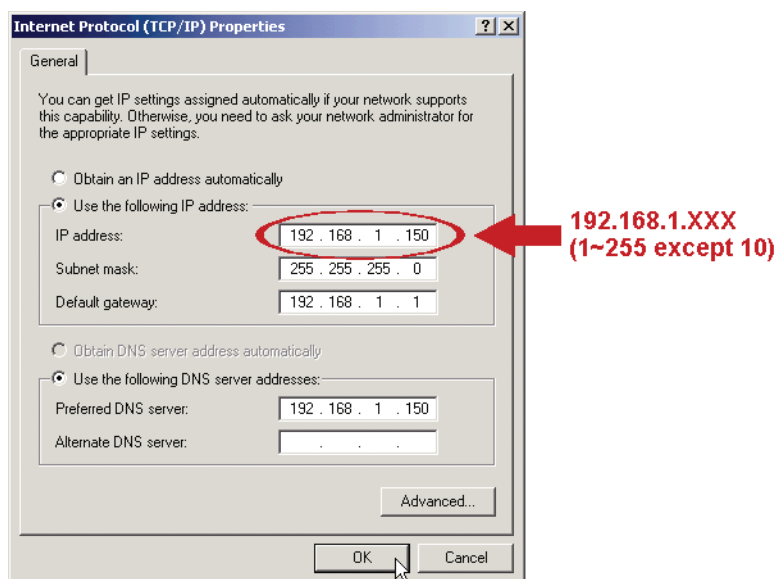


- Nella scheda "generale", selezionare "Protocollo Internet (TCP/IP)" e selezionare "Proprietà".



- d) Nella scheda "Generale", selezionare "utilizzare il seguente indirizzo IP", ed impostare l'indirizzo IP come descritto innanzi.

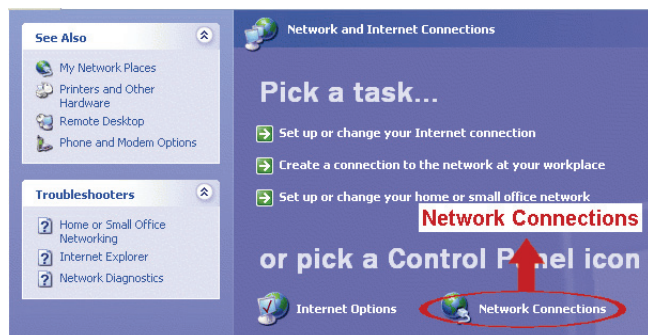
Nota: E' raccomandabile di trascriversi le impostazioni correnti prima di cambiarle come istruito. Può risultare di aiuto quando intendete ripristinare le impostazioni di rete del PC per riconnettervi ad Internet in un secondo momento.



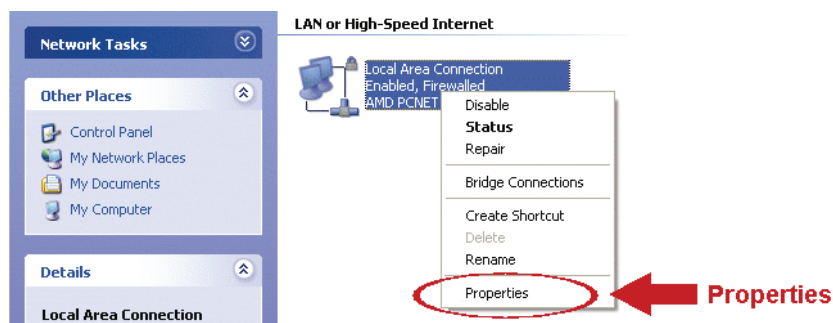
- e) Cliccare su "OK" per chiudere la finestra di dialogo delle "proprietà del protocollo Internet (TCP/IP)" Quindi, cliccate su "chiudi" per chiudere la finestra di dialogo delle "proprietà di connessione locale".

Per gli utenti di Windows XP:

- a) Selezionare "start" "Pannello di controllo" "Connessioni Internet e di rete" "Connessioni di rete" (Se vi trovate in "visualizzazione categorie").



- b) In "LAN o Internet ad alta velocità", cliccate con il tasto destro su "Connessione locale" e selezionate "Proprietà".



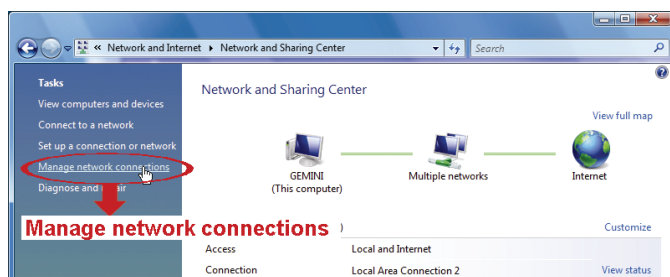
- c) Nella scheda "generale", selezionare "Protocollo Internet (TCP/IP)" e selezionare "Proprietà".
d) Nella scheda "generale" selezionare "utilizza il seguente indirizzo IP", e impostare l'indirizzo IP su "192.168.1.XXX" (XXX compreso tra 1~255 con esclusione di 10).

Nota: E' raccomandabile di trascriversi le impostazioni correnti prima di cambiarle come istruito. Può risultare di aiuto quando intendete ripristinare le impostazioni di rete del PC per riconnettervi ad Internet in un secondo momento.

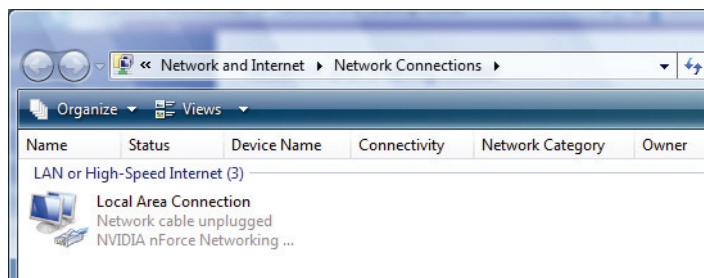
- e) Cliccare su "OK" per chiudere la finestra di dialogo delle "proprietà del protocollo Internet (TCP/IP)" Quindi, cliccate su "chiudi" per chiudere la finestra di dialogo delle "proprietà di connessione locale".

Per gli utenti di Windows Vista:

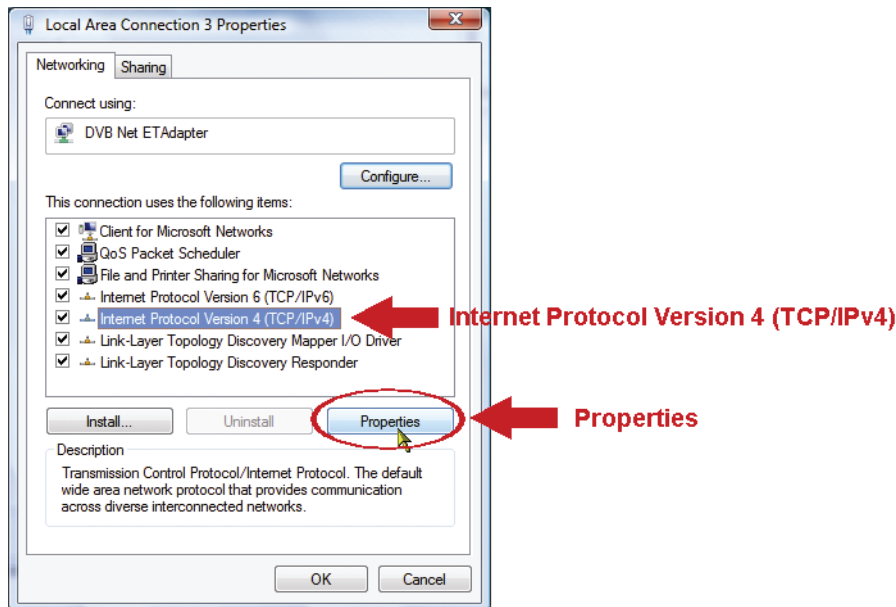
- a) Selezionare "Pannello di controllo" → "Rete ed Internet" per entrare nel "centro di gestione di rete e condivisione". Quindi cliccare "Gestisci le connessioni di rete" (Se vi trovate in "visualizza categoria").



- b) Cliccare con il tasto destro su "connessione di rete locale" e selezionare "Proprietà".

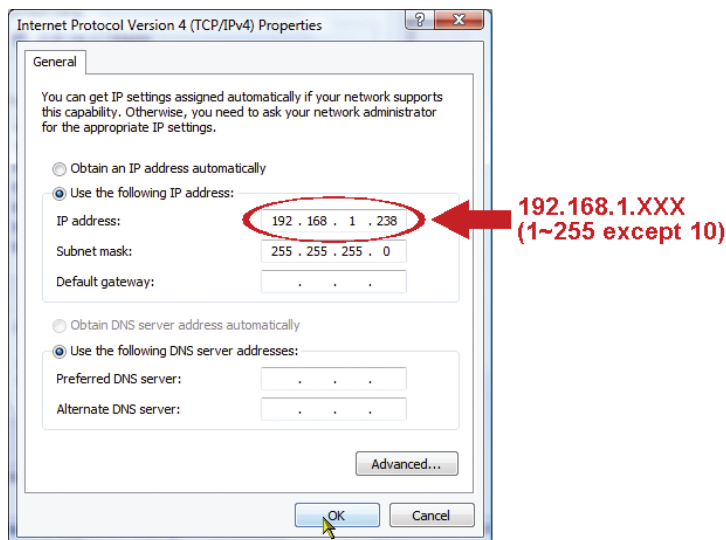


- c) Nella scheda "generale", selezionare "Protocollo Internet Versione 4 (TCP/IPv4)" e selezionare "Proprietà".



d) Nella scheda "Generale", selezionare "utilizzare il seguente indirizzo IP", ed impostare l'indirizzo IP come descritto innanzi.

Nota: E' raccomandabile di trascriversi le impostazioni correnti prima di cambiarle come istruito. Può risultare di aiuto quando intendete ripristinare le impostazioni di rete del PC per riconnettervi ad Internet in un secondo momento.



e) Cliccare su "OK" per chiudere la finestra di dialogo delle "proprietà del protocollo Internet versione 4 (TCP/IPv4)" Quindi, cliccate su "chiudi" per chiudere la finestra di dialogo delle "proprietà di connessione locale".

3.2 Configurazioni di rete tramite applicativo veloce

Un applicativo di installazione veloce è disponibile tramite il vostro browser per il cambio della password, le impostazioni di data e ore e le configurazioni di rete.

- Per dettagli sull'applicativo vi preghiamo di fare riferimento al punto "3.2.1 Impostazioni con l'applicativo" a pagine 8.
- Per dettagli riguardo alle impostazioni DDNS per il PPPoE ed il DHCP, vi preghiamo di fare riferimento al punto "3.2.2 Impostazioni DDNS" a pagina 10.

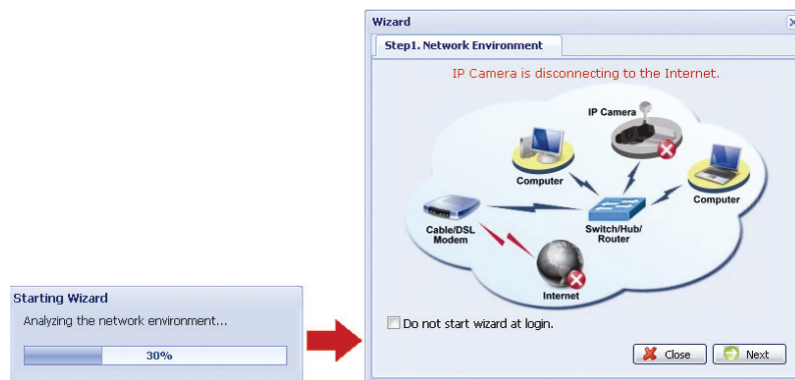
Nota: Potete anche cambiare le impostazioni nella pagina di configurazione del sistema utilizzando il vostro browser internet in un secondo momento. Per dettagli, vi preghiamo di fare riferimento a "3.3 Configurazioni di rete attraverso il browser web" a pagina 12.

3.2.1 Impostazioni con l'applicativo

Passo 1: Aprire il vostro browser, per esempio Microsoft Internet Explorer ed inserire "<http://192.168.1.10>" nella casella per l'indirizzo URL.

Passo 2: Nella pagina di accesso, inserire il nome utente di default (*admin*) e la password (*admin*) ed inserire il codice di sicurezza dall'immagine sotto riportate. Quindi cliccare su "LOGIN".

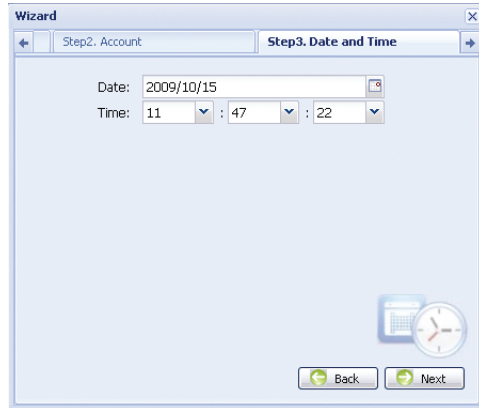
Passo 3: L'applicativo quindi inizierà ad analizzare il vostro ambiente di rete e mostrerà la vostra rete. Selezionare "Avanti" per continuare.



Passo 4: Su "Account", cambiare la password di accesso se necessario. In caso contrario, lasciare le colonne vuote e selezionare "Avanti".

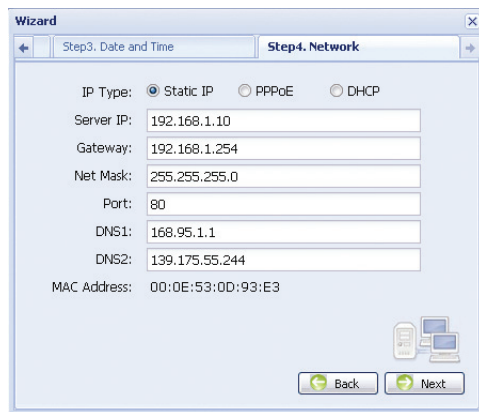


Passo 5: In "Data e Ora", controllare che le impostazioni attuali di data e ora siano corrette ed eventualmente modificarle.



Passo 6: In "Rete", selezionare il tipo di rete sulla base del vostro ambiente di rete (IP statico / PPPoE / DHCP), ed inserite le informazioni necessarie.

Nota: Questa videocamera non supporta un router POE o un hub.



Per IP statico:

- Inserire le informazioni del "Server IP", "Gateway" e la "Maschera di Rete" ottenuta dal vostro ISP (Fornitore di servizio internet).
- Inserire il numero della porta. Il numero valido può variare da 1 a 9999. Il valore predefinito è 80. Generalmente, la porta TCP utilizzata dall'HTTP è '80. Tuttavia in alcuni casi, è meglio cambiare questo numero di porta per un incremento di flessibilità e sicurezza.

Per PPPOE:

- Inserire il nome utente e la password ottenute dal vostro ISP.
- Continuare le impostazioni DDNS come indicate nel punto "3.2.2 Impostazioni DDNS" quando vi viene richiesto di riavviare il browser nel passo 8.

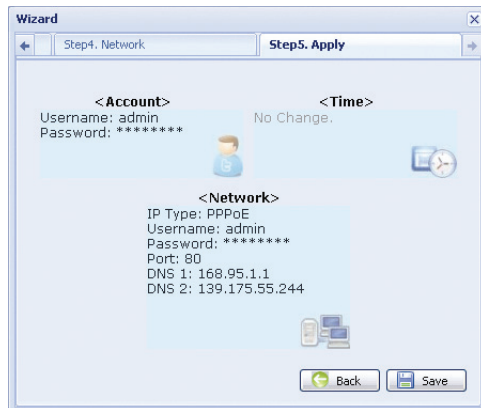
Per DHCP:

- Prima di selezionare questa opzione, occorre prima completare prima le impostazioni DHCP. Ottenete un router e connettetelo a internet attraverso il vostro PC (con impostazioni di IP statico o PPPoE). Ci sono differenti metodi di impostazione per i diversi router. Vi preghiamo di far riferimento ai loro rispettivi manuali utenti.
- Continuare le impostazioni DDNS come indicate nel punto "3.2.2 Impostazioni DDNS" quando vi viene richiesto di riavviare il browser nel passo 8.

Passo 7: Su "Applica", vengono elencati tutti i cambiamenti. Controllare che i cambiamenti siano corretti.

- Se si, cliccare su "Salva".
- Se no, cliccare su "Indietro" fino alla posizione in cui è necessario modificare tali cambiamenti e cliccare su salva per applicare tali impostazioni.

Nota: Potete anche cambiare le impostazioni nella pagina di configurazione del sistema utilizzando il vostro browser internet in un secondo momento. Per dettagli, vi preghiamo di fare riferimento al punto "5. ACCESSO ALLA VIDEO CAMERA TRAMITE BROWSER WEB" nel manuale utente.

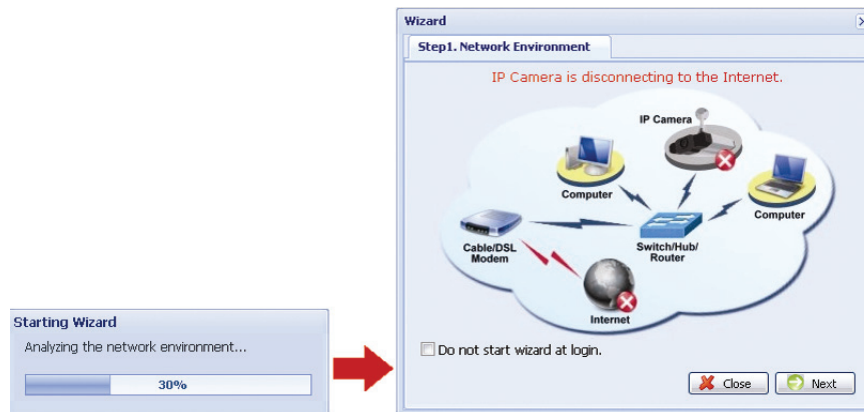


Passo 8: Vi sarà ora richiesto di riavviare il vostro browser web per le modifiche delle impostazioni di rete.

- Per il PPPoE ed il DHCP. continuare come indicato nel punto "3.2.2 impostazioni DDNS".
- Per l'IP statico, disconnettere la vostra videocamera dal vostro PC e connetteteli ad Internet separatamente. In seguito inserite l'indirizzo IP della videocamera nella casella per l'indirizzo URL del browser web, e controllate se potete accedere alla videocamera con successo.

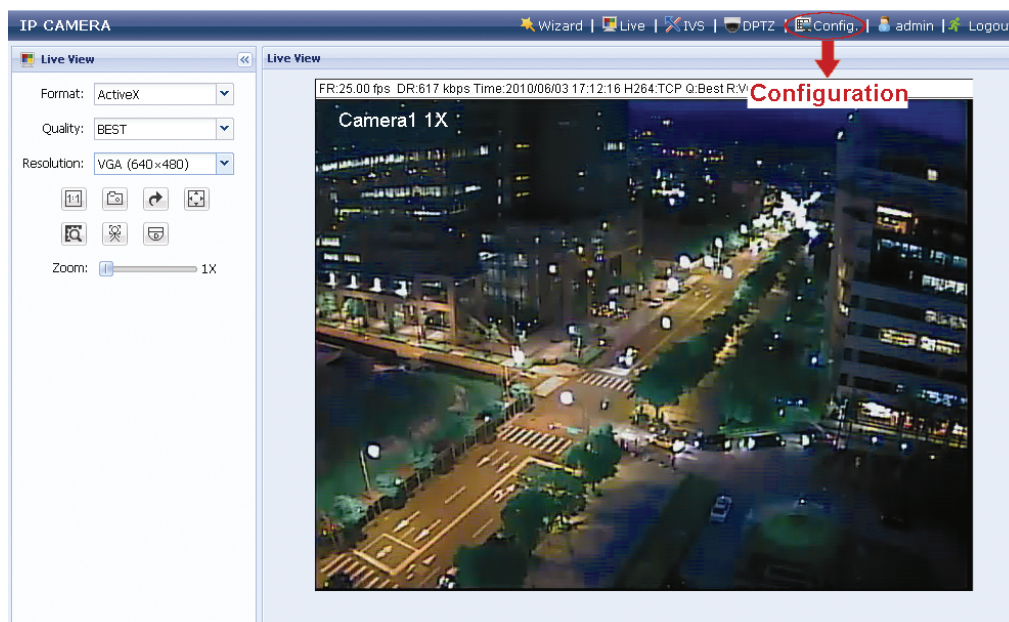
3.2.2 Impostazioni DDNS

Passo 1: Eseguite nuovamente l'accesso alla videocamere di rete e selezionate "Chiudi" per il controllo dell'ambiente di rete.



Passo 2: Nella pagine attiva, cliccate su "Configurazione" per aprire la pagina di configurazione.

Nota: Differenti modelli di videocamere possono avere differenti pagine di visione in diretta e configurazione. Le immagini sotto riportate sono solo degli esempi e possono apparire differenti da quelle viste da voi.



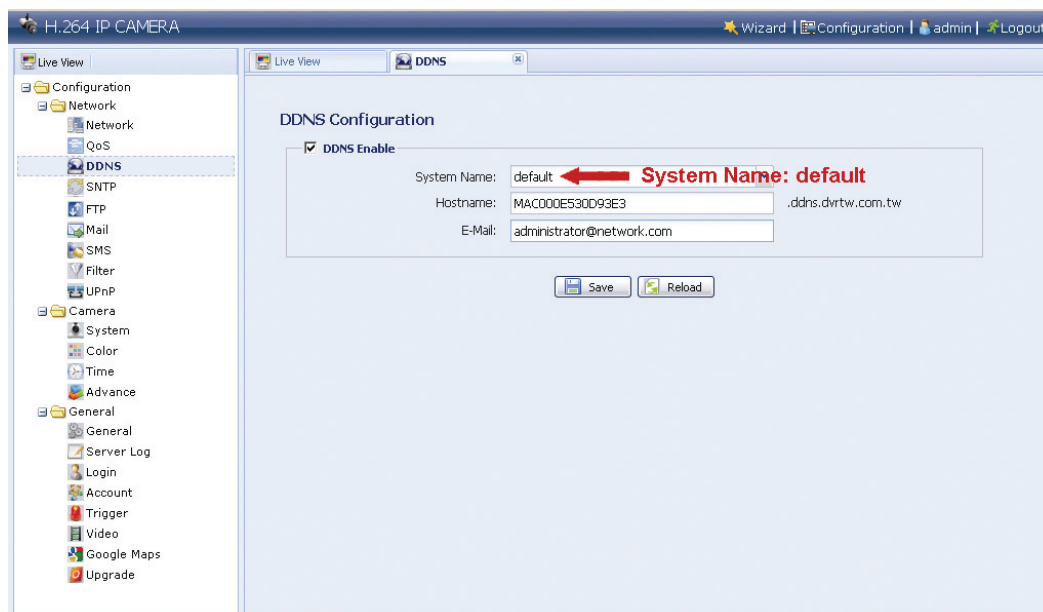
Passo 3: Cliccare "Rete → "DDNS", e selezionare "DDNS abilitato".

Passo 4: Selezionare "predefinito" o il nome hot con cui vi siete registrati per il servizio DDNS nel "Nome Sistema (ex. dyndns).

Quando è possibile scegliere "predefinito"

In "nome dell'host", mantenere il valore predefinito, per es. *l'indirizzo MAC di questa videocamera*, o cambiare il nome in qualcosa di maggiormente significativo. E' più semplice da memorizzare.

Quindi prendere note dell'indirizzo completo della videocamera, per esempio, *MAC000E530D93E3.ddns.dvrtw.com.tw*.



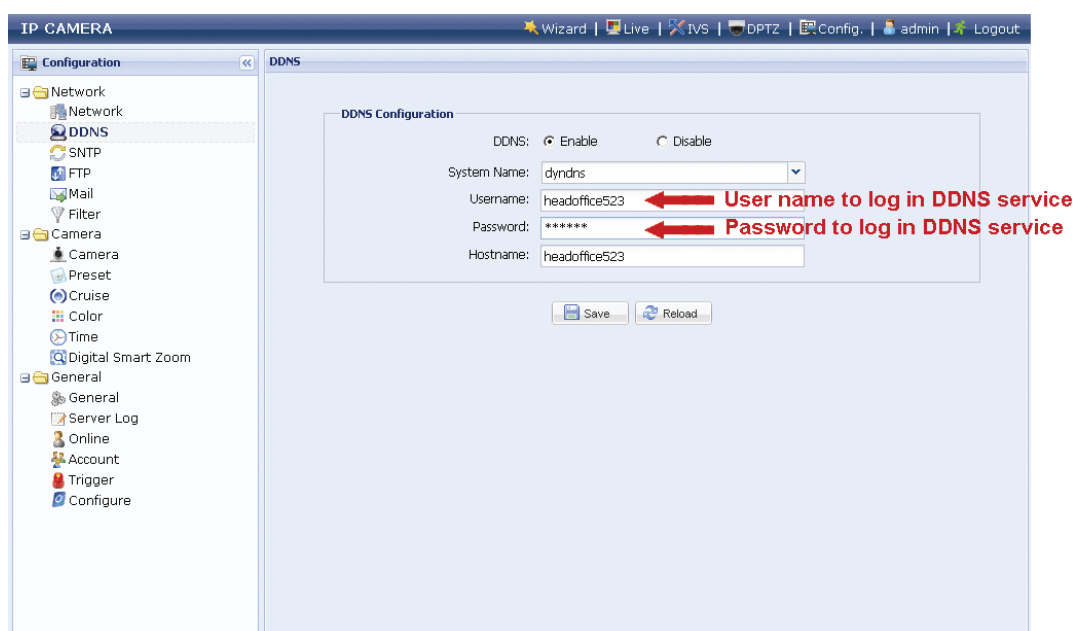
Quando non è possibile selezionare "predefinito"

Nota: Potete anche creare un account DDNS da un website che vi fornisce servizi DDNS gratuiti. Per dettagli, vi preghiamo di fare riferimento a "APPENDICE 1 CREARE UN ACCOUNT PER UN SERVER DDNS" a pagina 15.

Selezionare il nome del sistema che avete impostato sottoscrivendo il servizio DDNS dal menu a tendina, per esempio, dyndns.

Inserire il nome utente e password che avete usato per accedere al servizio DDNS.

Inserire il nome dell'host che avete impostato quando avete sottoscritto il servizio DDNS, per esempio, headoffice523.



Passo 5: Cliccare su "salve" ed uscire. Quindi disconnettere la vostra videocamera dal vostro PC e connetteteli ad Internet separatamente.

Passo 6: Inserire il nome dell'host che avete appena segnato nella casella dell'indirizzo URL del vostro browser web, e controllate se potete accedere alla videocamera con successo.

3.3 Configurazioni di rete attraverso il browser web

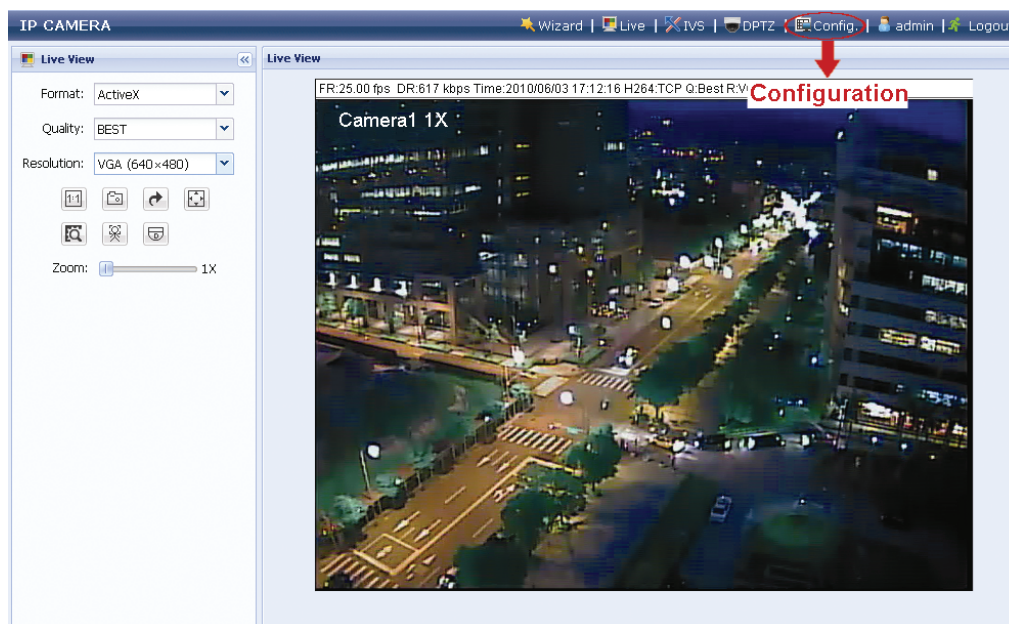
Passo 1: Aprire il vostro browser, per esempio Microsoft Internet Explorer ed inserire "<http://192.168.1.10>" nella casella per l'indirizzo URL.

Passo 2: Nella pagina di accesso, inserire il nome utente di default (*admin*) e la password (*admin*) ed inserire il codice di sicurezza dall'immagine sotto riportate. Quindi cliccare su "LOGIN".

Nota: Saltate l'applicativo veloce se presente.

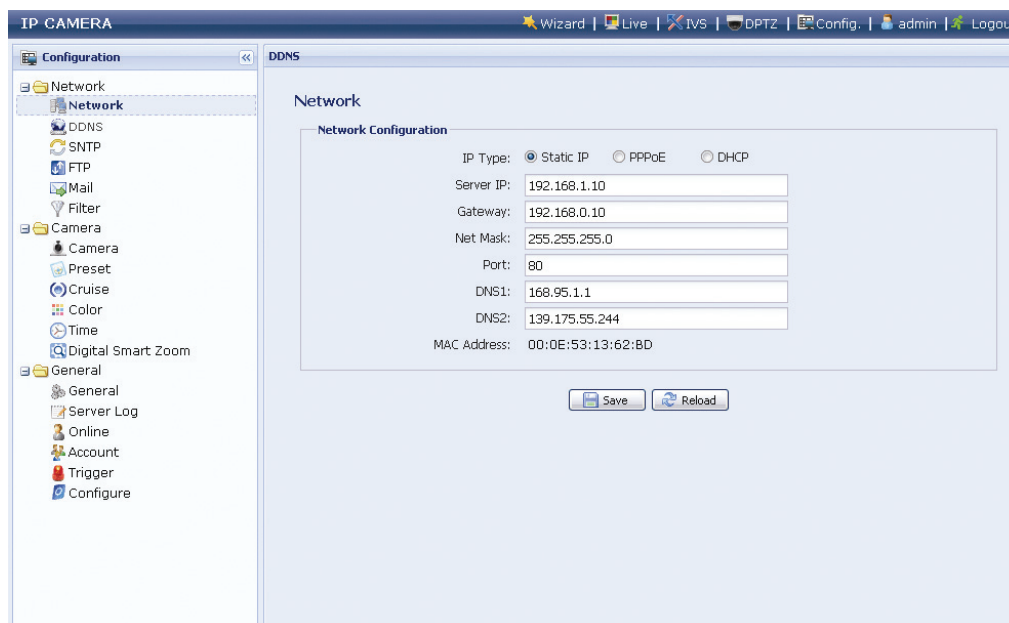
Passo 3: Nella pagine attiva, cliccate su "Configurazione" per aprire la pagina di configurazione.

Nota: Differenti modelli di videocamere possono avere differenti pagine di visione in diretta e configurazione. Le immagini sotto riportate sono solo degli esempi e possono apparire differenti da quelle viste da voi.



Passo 4: Cliccare su “Rete” → “Rete” per selezionare il tipo di connessione di rete: IP statico/ PPPoE / DHCP.

Nota: Questa videocamera non supporta un router POE o un hub.



Per IP statico:

- Inserire le informazioni del "Server IP", "Gateway" e la "Maschera di Rete" ottenuta dal vostro ISP (Fornitore di servizio internet).
- Inserire il numero della porta. Il numero valido può variare da 1 a 9999. Il valore predefinito è 80. Generalmente, la porta TCP utilizzata dall'HTTP è l'80. Tuttavia in alcuni casi, è meglio cambiare questo numero di porta per un incremento di flessibilità e sicurezza.
- Cliccare "Salva" per salvare le impostazioni di rete e uscire.
- Quindi disconnettere la vostra videocamera dal vostro PC e connetteteli ad Internet separatamente. Inserire il nome dell'host che avete appena segnato nella casella dell'indirizzo URL del vostro browser web, e controllate se potete accedere alla videocamera con successo.

Per PPPOE:

- a) Inserire il nome utente e la password ottenute dal vostro ISP e cliccare su "salva".
- b) Continuare le impostazioni DDNS come istruito nel punto "3.2.2 Impostazioni DDNS".

Per DHCP:

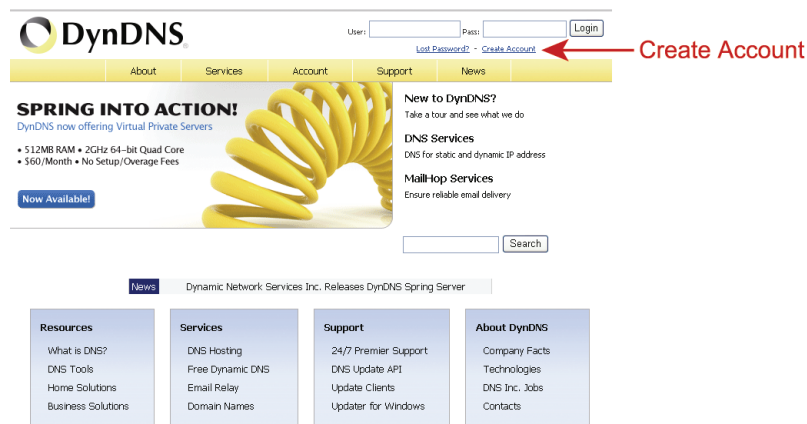
- a) Prima di selezionare questa opzione, occorre prima completare prima le impostazioni DHCP. Ottenete un router e connettetelo a internet attraverso il vostro PC (con impostazioni di IP statico o PPPoE). Ci sono differenti metodi di impostazione per i diversi router. Vi preghiamo di far riferimento ai loro rispettivi manuali utenti.
- b) Continuare le impostazioni DDNS come istruito nel punto "3.2.2 Impostazioni DDNS".

APPENDICE 1 CREARE UN ACCOUNT PER UN SERVER DDNS

Per il PPPoE o il DHCP, dovrete inserire il nome dell'host che fa riferimento all'indirizzo IP della videocamera di rete per eseguire il login di inizio. Accanto all'utilizzo del servizio DDNS predefinito, potete anche sottoscrivere nuovi servizi DNS.

Ci sono molti siti web per sottoscrivere servizi DDNS gratuiti, e qui sotto è riportato un esempio di sottoscrizione per un account DDNS gratuito dal web site <http://www.dyndns.com>.

Passo 1: Andare su <http://www.dyndns.com>, e cliccare "Creare un Account" per sottoscrivere un account DDNS.

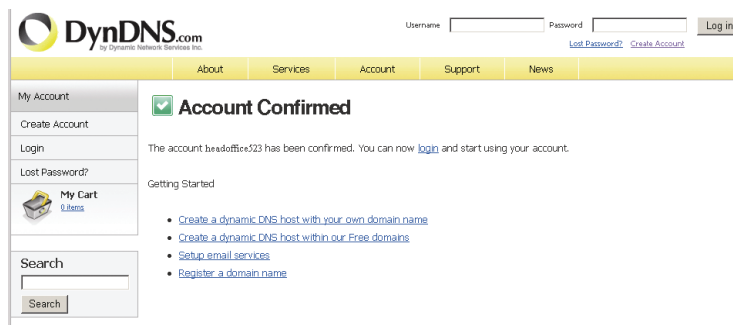


Passo 2: Inserire tutte le informazioni necessarie per sottoscrivere un account in accordo alle istruzioni del sito web.

- Inserire un nome utente per l'accesso, per esempio, *headoffice523*.
- Impostare la password ed inserirla nuovamente per conferma.
- Inserire il vostro indirizzo email ed inserirlo nuovamente per conferma.

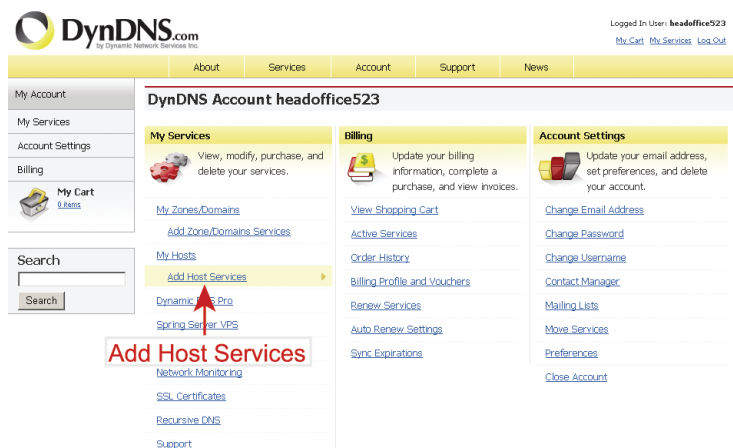
Quindi cliccare su "Creare un Account".

Passo 3: Il sistema invierà automaticamente un'email di conferma al vostro indirizzo. Vi preghiamo di leggere questa email entro 48 e completare la procedura di attivazione rispettando le istruzioni contenute nell'email. Quando l'account è confermato, vedrete "account confermato". Il vostro account è ora stato creato con successo.



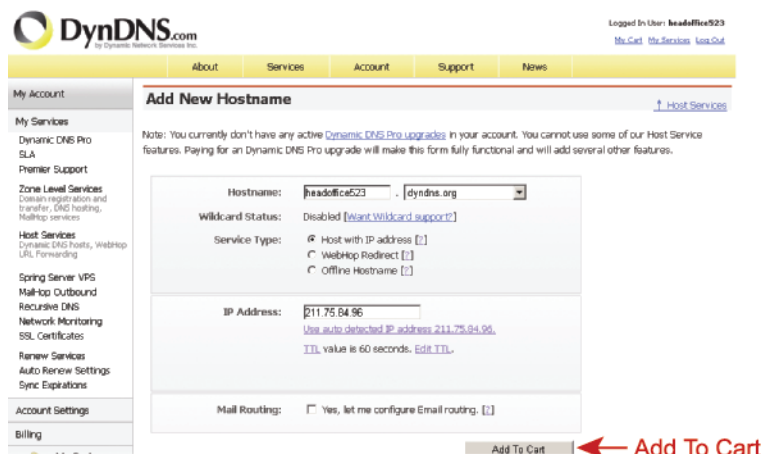
Passo 4: Cliccare su "login" ed inserire il nome utente e la password che avete impostato per accedere.

Passo 5: Cliccare su "aggiungi servizi di host".



- Inserire un nome di host significativo.
- Scegliere un nome di host.
- Inserire l'indirizzo IP che volete reindirizzare.

Prendete nota del nome host completo, per esempio, *headoffice523.dyndns.org*. Quindi, cliccate "aggiungi al carrello" per il pagamento.



Nota: Questo servizio è gratuito. Completare il processo di pagamento senza che sia necessaria NESSUNA informazione di pagamento.

Passo 6: Cliccare su "attivare servizi" dopo il check-out e siete quindi pronti per usare i vostri servizi DDNS.

Free Services Checkout

Once you have confirmed the contents of your cart your services will be instantly activated.

Service	Period	Price
Dynamic DNS Hosts		
headoffice523.dnsalias.org	-	\$0.00
Sub-Total:		\$0.00

[Activate Services >>](#) ← **Activate Services**

Passo 7: Ritornare sul Visualizzatore Video ed andare su "Rete" → "DDNS". Seguire la descrizione in "3.2.2 Impostazioni DDNS" a pagina 10.

APPENDICE 2 CONFIGURAZIONI IVS

Le funzioni collegate all'IVS sono raggruppate in due categorie e non possono essere attivate contemporaneamente:

- Sistema Video Intelligente (Calcolo di flusso / Rete di flusso / Pass a senso unico)
- Tracciato volto

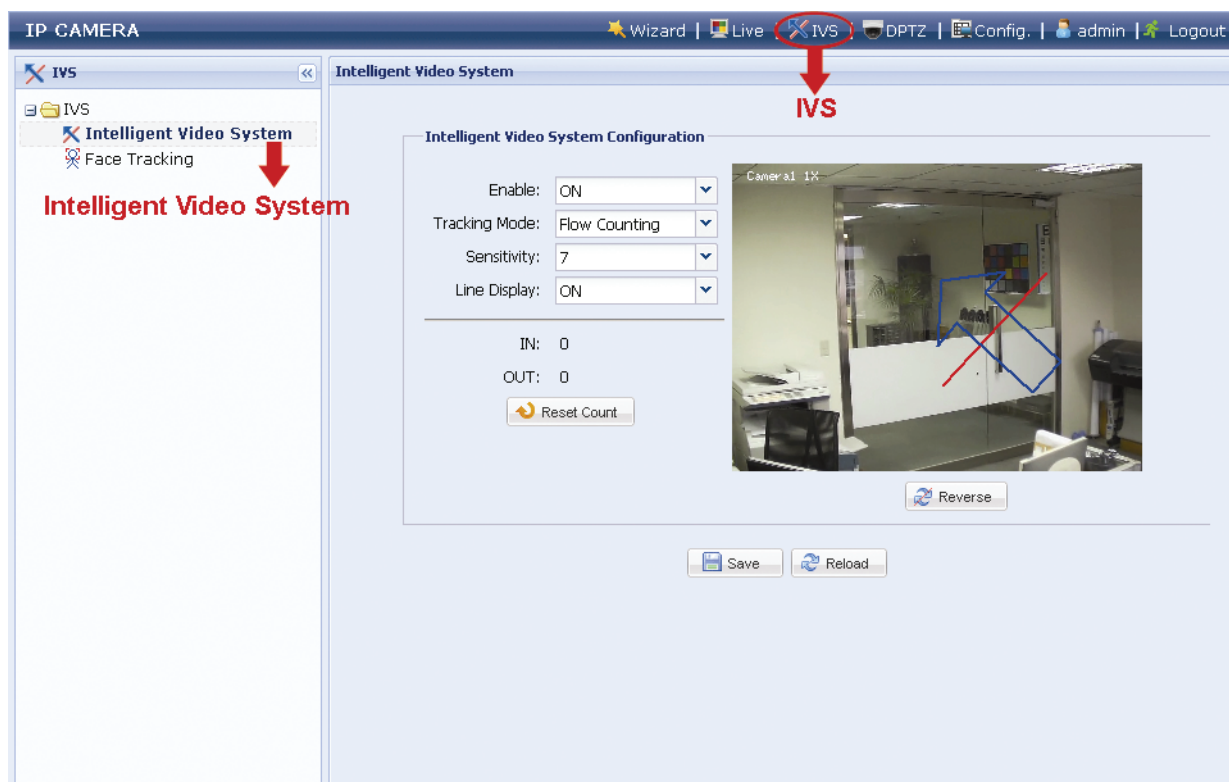
Nota: Questa funzione è disponibile solo per modelli a Megapixel.

Nota: Questa funzione non è disponibile quando il formato di streaming selezionato è il MJPEG.

A2.1 Sistema di video intelligente

Nota: Quando questa funzione è attivata non è consentito utilizzare il DPTZ, il tracciato Volto, lo zoom smart, ed il zoom ottico.

Il Sistema Video Intelligente vi consente di scegliere tra Conteggio di Flusso, Rete Virtuale o pass a Senso Unico sulla base del vostro ambiente di installazione.



Passo 1: Cliccare su "IVS" per accedere alla pagina di configurazione dell'IVS e selezionare "Sistema Video Intelligente".

Passo 2: Selezionare ed impostare il sistema IVS come descritto di seguito:

ELEMENTO	DESCRIZIONE
Attivo	Selezionare "ON" per attivare o "OFF" per disabilitare la funzione selezionata in "Modalità di tracciato".
Modalità di tracciato	Selezionare "Conteggio di Flusso", "Rete Virtuale" o "Pass a senso unico" dal menu a tendina.
Inverso	<p>Disegnare una linea di rilevamento direttamente sull'area dell'anteprima della diretta su "Inverso" e cliccarlo per decidere l'orientamento della rilevazione sulla base della vostra selezione nella "Modalità Tracciato".</p> <hr/> <p>■ Per il conteggio di flusso: IN: Le persone entrando nella direzione opposta alla freccia segnata. OUT: Le persone entrando nella stessa direzione alla freccia segnata.</p> <hr/> <p>■ Per la Rete Virtuale: Accade un evento per qualsiasi persona che oltrepassa la linea di rilevamento.</p> <hr/> <p>■ Per il Pass a Senso Unico: Un evento accade per qualsiasi persona che cammina nella direzione opposta a quella indicata dalla freccia.</p>
Sensibilità	Impostare la sensibilità dell'IVS tra 00 ~ 15. Più alto è il valore maggiore è la sensibilità dell'IVS.
Visualizzazione della linea	Selezionare di visualizzare (ON) o nascondere (OFF) la linea di rilevamento dell'IVS sulla visione in diretta.
Reset del conteggio	Resettare il numero del conteggio di flusso sullo 0 quando la modalità di tracciato è impostata su " CONTEGGIO DI FLUSSO" ed è attivata.

Passo 3: Quando le configurazioni sono state eseguite, cliccare su "Salva" per salvare i vostri cambiamenti e cliccare su "Diretta" in alto e ritornare alla visione della diretta.

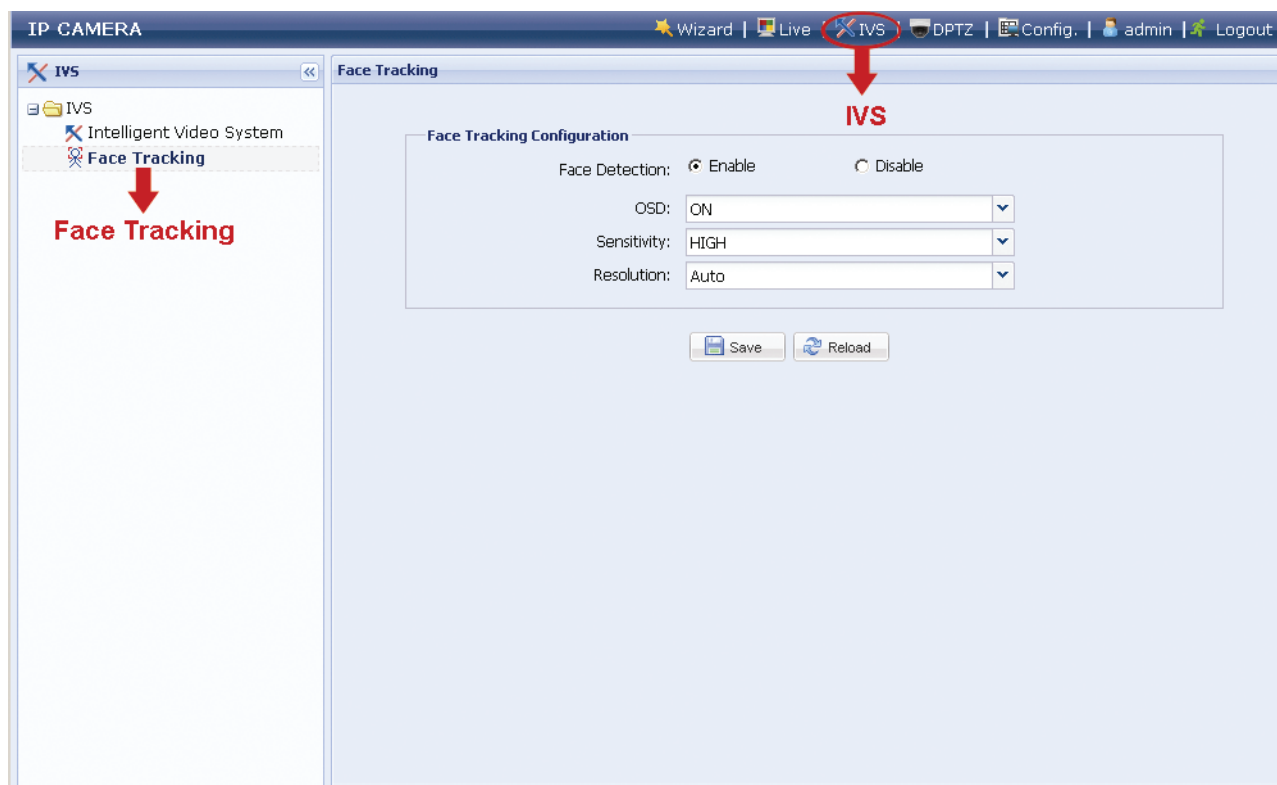
Quando viene selezionato il "conteggio di flusso" ed è abilitato, vedrete il pannello del conteggio di flusso come mostrato qui sotto nel pannello a sinistra della vostra visione in diretta.



A2.2 Tracciato del Volto

Nota: Quando questa funzione è attivata non è consentito utilizzare il DPTZ, il tracciato Volto, lo zoom smart, ed il zoom ottico.

Il Tracciato del Volto è utilizzato specialmente per zoomare sul viso dell'intruso, facile così da identificare per chiunque.



Passo 1: Cliccare su "IVS" per accedere alla pagina di configurazione dell'IVS e selezionare "Sistema Video Intelligente".

Passo 2: Selezionare ed impostare il Tracciato del volto come descritto qui sotto:

ELEMENTO	DESCRIZIONE
Rilevamento del volto	Selezionare "Abilita" per attivare o "Disabilita" per disabilitare questa funzione.
OSD	Selezionare "ON" per visualizzare i seguenti messaggi di stato sulla visione in diretta: STANDBY VOLTO: Questa funzione è attivata e pronta per essere usata. TRACCIATO VOLTO: Questa funzione sta eseguendo il tracciato. ZOOM IN / OUT del VOLTO: Questa funzione è lo zoom sul volto per il tracciato / lo zoom out quando l'oggetto del tracciato abbandona l'area di sorveglianza.
Sensibilità	Impostare la sensibilità del tracciato tra ALTA / MEDIA / BASSA.
Risoluzione	Impostare la risoluzione per il tracciato del volto da Auto /VGA /QVGA.

Passo 3: Quando le configurazioni sono state eseguite, cliccare su "Salva" per salvare i vostri cambiamenti e cliccare su "Diretta" in alto e ritornare alla visione della diretta.

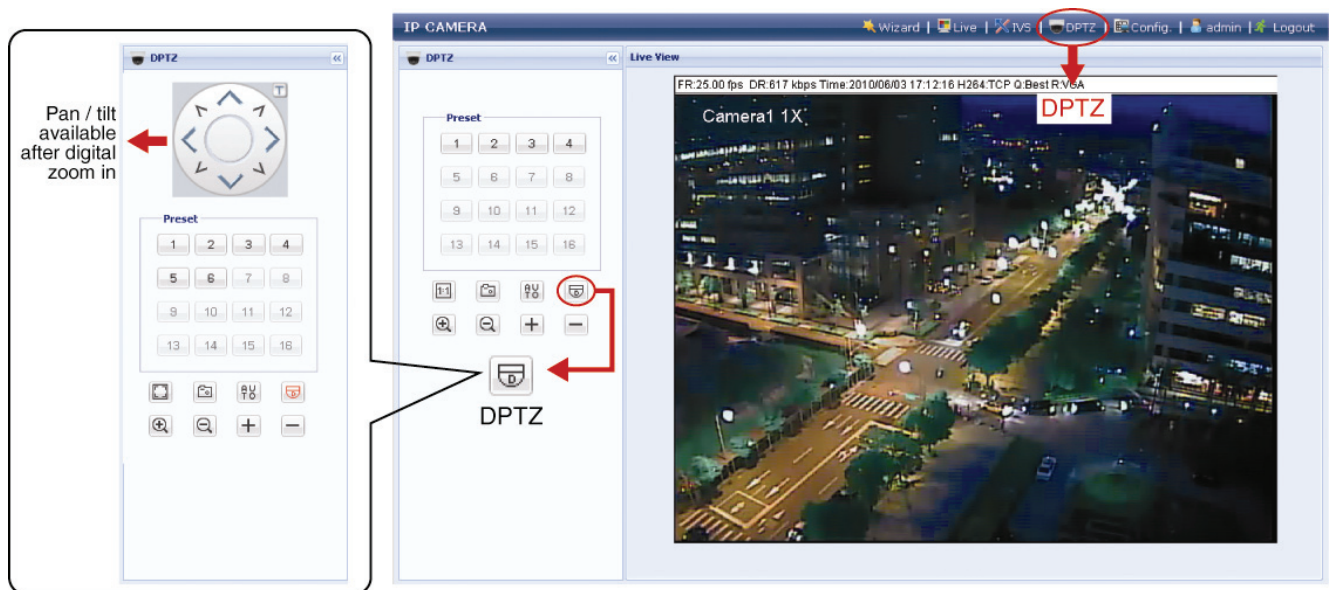
APPENDICE 3 FUNZIONAMENTO DEL PTZ DIGITALE (DPTZ)

Questa videocamera di rete fissa possiede funzionalità PTZ, per esempio il PTZ digitale (di seguito chiamato "DPTZ") per il monitoraggio di un'area vasta.









Nota: Questa funzione è disponibile solo per modelli a Megapixel.

Nota: Quando questa funzione è attivata non è consentito utilizzare il DPTZ, il tracciato Volto, lo zoom smart, ed il zoom ottico.

Passo 1: Cliccare "DPTZ" per mostrare il pannello di controllo del DPTZ.



Passo 2: Selezionare le funzioni quando necessario:

ICONA	FUNZIONE	DESCRIZIONE
	Adatta allo schermo / Riporta alle dimensioni originali	<p>Ci sono diverse risoluzioni disponibili per il monitor. Quando la risoluzione selezionata è fuori dalle possibilità di supporto della vostra attuale visione in diretta, una parte della vostra area di sorveglianza potrebbe essere coperta sullo schermo, e vi occorrerà muovervi manualmente sullo schermo per controllare la parte coperta.</p> <hr/> <p>: Ciò viene utilizzato per ridimensionare la risoluzione corrente per adattarsi all'attuale visione in diretta.</p> <hr/> <p>: Ciò è utilizzato per ripristinare la visione in diretta nella sua risoluzione originale.</p>
	Scattare delle foto	Cliccare per scattare una foto della visione corrente e salvare nella posizione specificata in "Config." → "Camera" → "Camera" → "Snapshot Path".
	Attivare la modalità automatica	<p>Cliccare per attivare la modalità automatica della videocamera. La modalità automatica può essere "Sequenza" o "Guadagno automatico" specificato in "Config." → "Camera" → "Cruise" → "Active Mode".</p> <p>Nota: Questa funzione è disponibile solo quando il DPTZ è attivato.</p> <hr/> <p>Sequenza: Muoversi in punti prestabiliti regolarmente e a seconda di quando specificato in "Config." → "Camera" → "Cruise" → "Active Mode" → "Sequence".</p> <p>Nota: I punti prestabiliti sono impostati in "Config." → "Camera" → "Preset".</p> <hr/> <p>Guadagno Automatico: Copertura totale automatica in orizzontale</p>
	Abilita DPTZ	<p>Cliccare per attivare la funzione del PTZ digitale. Quando questa funzione è attivata, sono disponibili le seguenti operazioni:</p> <ul style="list-style-type: none"> ■ Modalità automatica ■ Muover su / giù / sinistra / destra dopo che è stato eseguito lo zoom digitale.
	Zoom Ottico in / out*	Cliccare per zoomare l'immagine in modo ottico.
	Zoom Ottico massimo in / out*	Cliccare per zoomare l'immagine al suo livello massimo / zoomare out l'immagine otticamente alla sua dimensione originale.

* Disponibile solo per i modelli di videocamera a Megapixel tipo AC