



НАРУЖНАЯ СЕТЕВАЯ ИК ВИДЕОКАМЕРА

Руководство по установке

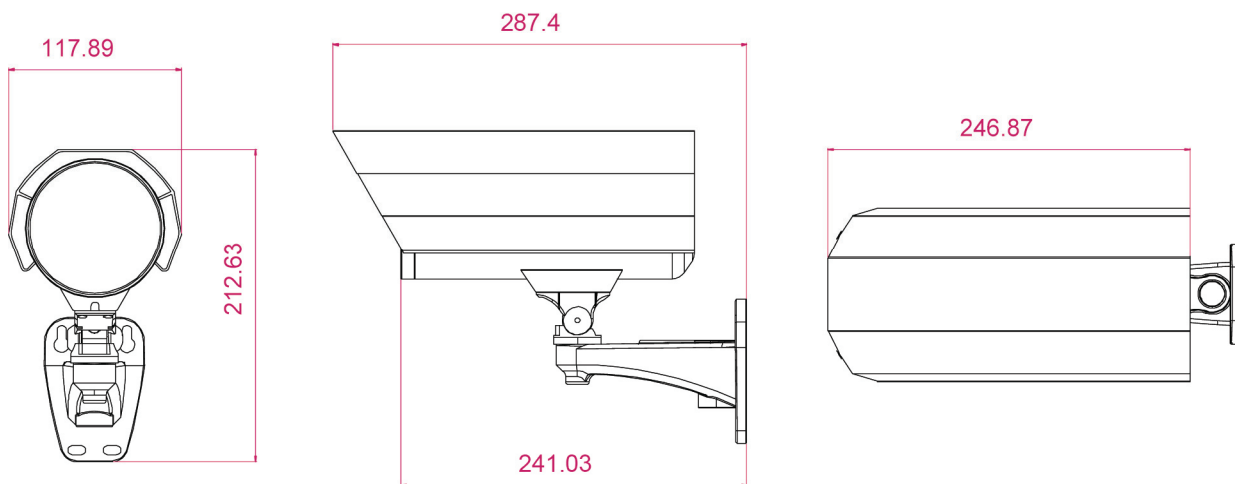
Пожалуйста, внимательно ознакомьтесь с данным руководством перед началом эксплуатации устройства, храните его в доступном месте для справки.

1. ОБЗОР

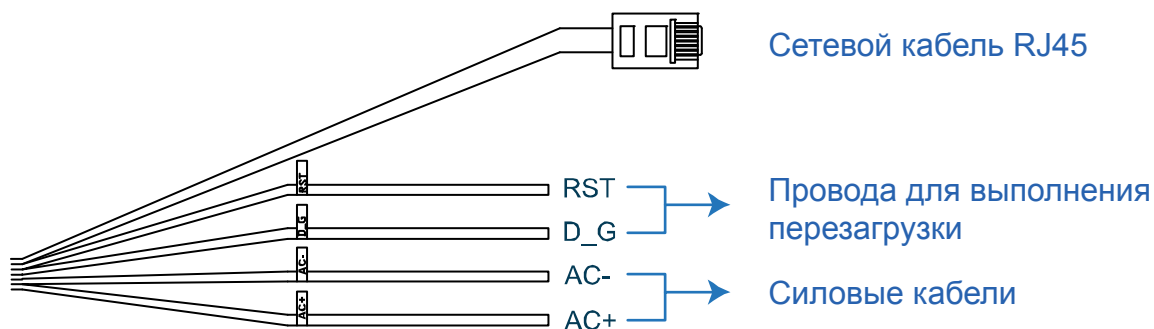
1.1 Содержимое комплекта поставки

- | | |
|--|---|
| <input type="checkbox"/> Камера для подключения в компьютерную сеть | <input type="checkbox"/> Установочная наклейка |
| <input type="checkbox"/> Руководство по установке | <input type="checkbox"/> Адаптер удлинителя кабеля RJ45 |
| <input type="checkbox"/> Провод для заземления | |
| <input type="checkbox"/> CD-диск (на который записано руководство пользователя и программа "Video Viewer") | |

1.2 Размеры



1.2 Обзор кабелей



КАБЕЛЬ	ОПИСАНИЕ
Сетевой кабель RJ45	Необходимо подключить адаптер кабеля RJ45 и подготовить другой кабель RJ45 подходящей длины для выполнения нужных подключений.
Провода для выполнения перезагрузки	Снять изоляцию с двух проводов и скрутить их вместе для выполнения перезагрузки. Это приведет к перезагрузке всех параметров, включая IP-адреса, будут восстановлены заводские установки. Примечание: Отсоединить напряжение питания перед тем, как скручивать эти два провода и подсоединить провода напряжения питания для выполнения перезагрузки. После того, как была выполнена перезагрузка, нужно отсоединить эти два провода.
Силовые кабели	Подключить сетевой шнур источнику питания. Подробности см. Раздел “2.2 Подключить напряжение питания” на стр. Fehler! Textmarke nicht definiert..

2. УСТАНОВКА И ПОДКЛЮЧЕНИЕ

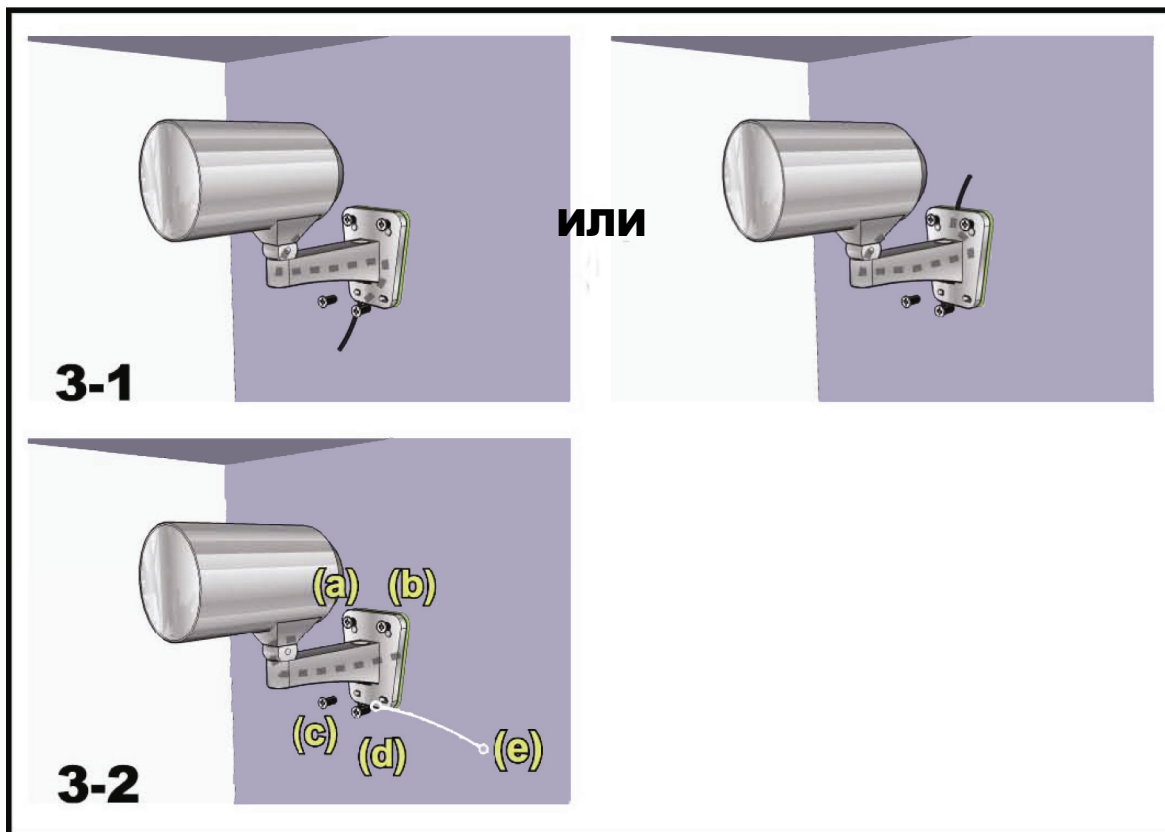
2.1 Установка камеры

Примечание: Рисунок, который приведен ниже, предназначен только для выполнения установки. Реальное изделие может по своему внешнему виду отличаться от того устройства, которое приведено ниже.



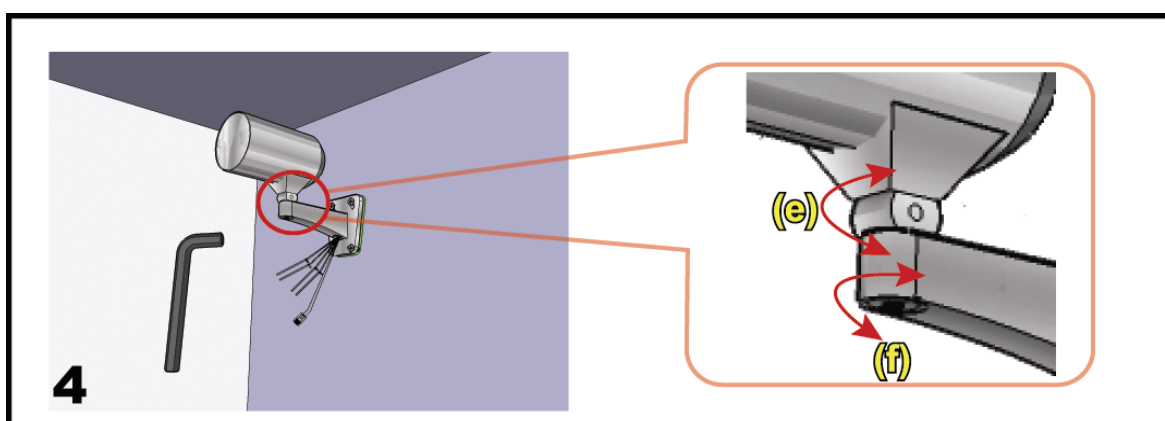
Наклейте наклейку, которая есть в комплекте поставки на то место, куда будет установлена камера. В зависимости от условий установки нужно просверлить отверстие в центре наклейки для прокладки силового/видео кабеля, который можно через него проложить позднее.

Слегка закрепить винты в местах (a) и (b), как показано на рисунке, и проверить, чтобы винты не были завинчены до конца.



- 1) В соответствии с вашим окружением протяните видео и кабель питания через кронштейн и определите подключение камеры:
 3-1 – Кабель проложен вдоль стены.
 3-2 – Кабель спрятан с другой стороны стены.
- 2) В операции 2 насадите шурупы на кронштейн и камеру и подтяните их.
- 3) Затяните шурупы (a) и (b), а затем шурупы (c) и (d).

Примечание: Важно при затяжке шурупов подключить провод заземления (желто-зеленый) от камеры к земле, что обеспечит электробезопасность.



Отрегулируйте углы обзора камеры:

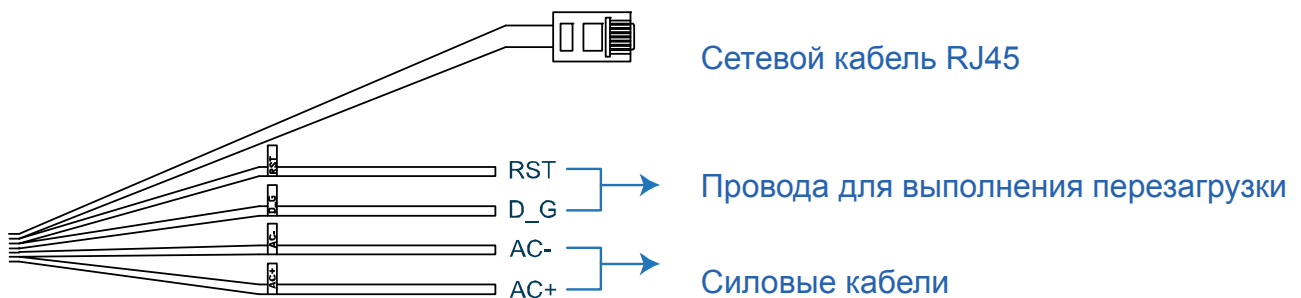
- (e) -- Отрегулируйте вертикальный угол обзора камеры, зафиксируйте его шестигранником из комплекта.
- (f) -- Чуть ослабив винт кронштейна установите горизонтальное положение камеры и затяните винт.

2.2 Подключить напряжение питания

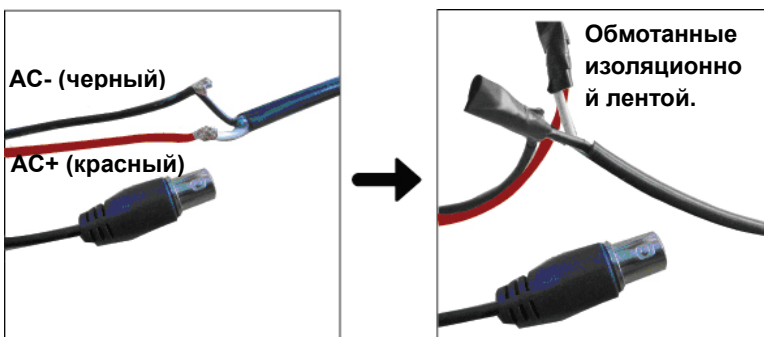
Возьмите сетевой шнур и отрежьте разъем-розетку. Затем снимите изоляцию, чтобы обнажить положительный, отрицательный провода и провод заземления.



Найдите два провода с отметками “AC+” (красный) и “AC-” (черный) на Вашей камере и снимите небольшую часть их изоляции, чтобы обнажить провода.



Скрутите провода камеры и сетевого шнура вместе в соответствии с их назначением (положительный с положительным, отрицательный с отрицательными, не перепутав их с проводом заземления). Затем с помощью изоляционной ленты выполните изоляцию этих соединений.



3. ПОДКЛЮЧЕНИЕ ETHERNET

Перед использованием данной сетевой камеры, пожалуйста, выполняйте приведенные ниже инструкции для завершения установок при выполнении сетевого подключения на основе конкретный условий, в которых будет использоваться камера.

- Чтобы выполнить конфигурирование сетевых установок, Вы должны подключить камеру к Вашему персональному компьютеру (ПК) по локальной компьютерной сети. Подробности см. Раздел “3.1 Сетевое подключение по локальной сети” на стр. 5.
- Чтобы выполнить конфигурирование сетевых установок с использованием мастера выполнения установок, см. Раздел “3.2 Конфигурирование сети при помощи мастера установки” на стр. 10.
- Чтобы выполнить конфигурирование сетевых установок с помощью поставляемой нами программы CMS Video Viewer, см. Раздел “3.3 Конфигурирование сети с помощью программы Video Viewer” на стр. 15.

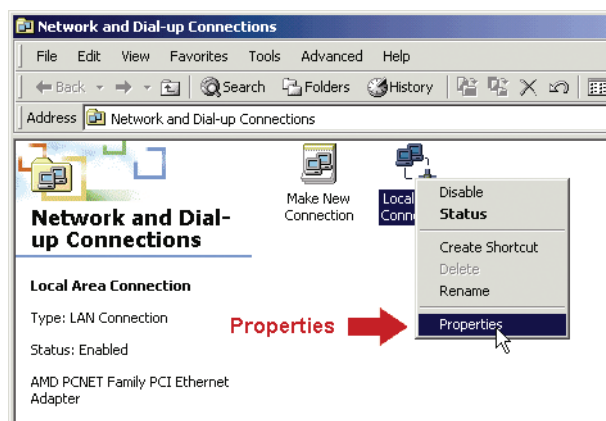
3.1 Сетевое подключение к локальной компьютерной сети.

Шаг 1: Соединить данную сетевую камеру и Ваш ПК с помощью сетевого кабеля RJ45 и убедиться, что камера включена.

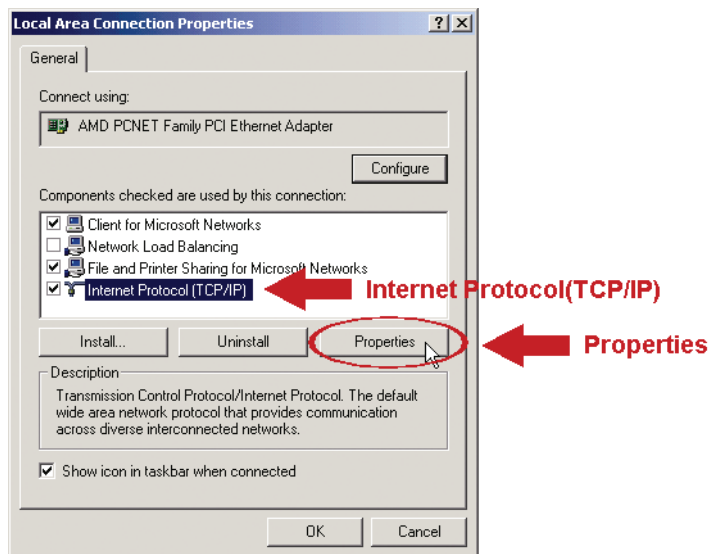
Шаг 2: Установить один из следующих IP-адресов для ПК “192.168.1.XXX” (где XXX - число от 1 до 255, исключая 10).

Для пользователей операционной системы Windows 2000:

- Выбрать кнопку “Start” (Пуск) → “Settings”(Установки) → “Network and Dial-up Connections”(Сеть и модемное подключение).
- Щелкнуть правой кнопкой по опции “Local Area Connection”(Подключения по локальной сети), и “Properties”(Свойства).

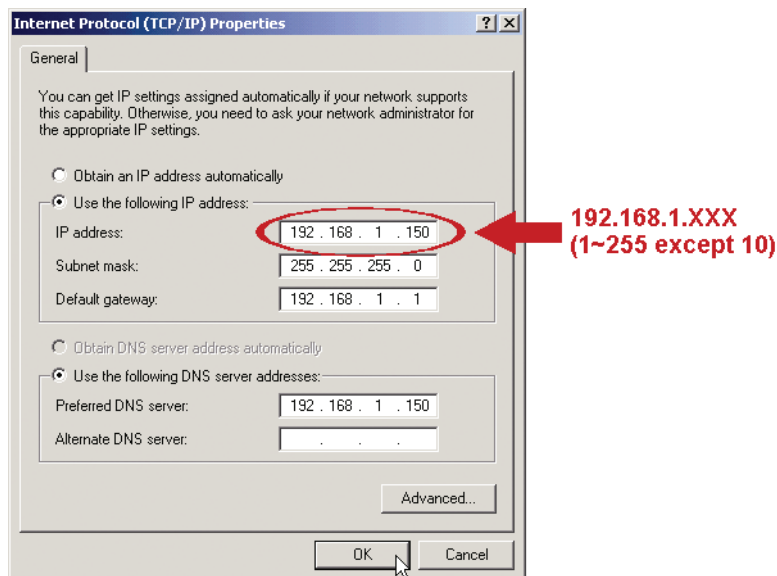


- Во вкладке “General”(Общие) выбрать опцию “Internet Protocol (TCP/IP)” (Протокол Интернет), а в ней “Properties”(Свойства).



- д) Во вкладке “General”(Общие) выбрать опцию “Use the following IP address”(Использовать следующие IP-адреса) и установить IP-адреса, как это было описано ниже.

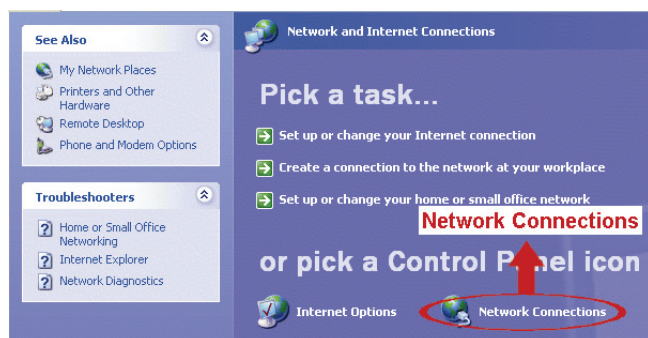
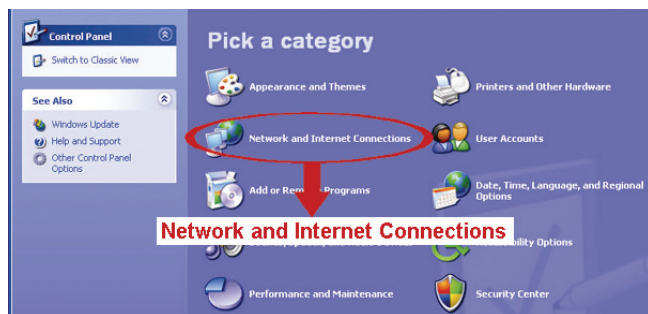
Примечание: Рекомендуется сначала записать текущие сетевые установки, а затем изменять их в соответствии с приложенными инструкциями. Эта информация будет очень полезна, если потребуется восстановить сетевые установки ПК для подключения к Интернету позднее.



- е) Щелкнуть по кнопке “OK”, чтобы закрыть диалоговое окно “Internet Protocol (TCP/IP) Properties”(Свойства протокола для подключения к Интернету). Затем щелкнуть по кнопке “Close”(Закрыть), чтобы закрыть диалоговое окно “Local Area Connection Properties”(Свойства подключения к локальной сети).

Для пользователей операционной системы Windows XP:

- а) Выбрать последовательно “Start”(Пуск) → “All Programs”(Все программы) → “Control Panel”(Панель управления) → “Network and Internet Connections”(Сеть и подключение к Интернету) (Если Вы находитесь в экране “Category View”(Вид категории)).



- b) В экране “LAN или High-Speed Internet” (Локальная сеть или высокоскоростной Интернет), щелкнуть правой кнопкой по значку “Local Area Connection” (Локальные подключения) и далее выбрать “Properties” (Свойства).



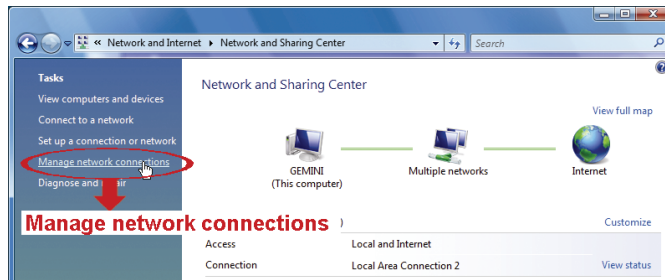
- c) Во вкладке “General” (Общие) выбрать опцию “Internet Protocol (TCP/IP)” (Протокол Интернет), а в ней “Properties” (Свойства).
- d) Во вкладке “General” (Общие) выбрать “Use the following IP address” (Использовать следующие IP-адреса) и установить IP-адрес “192.168.1.XXX” (XXX может быть значением от 1 до 255, исключая 10).

Примечание: Рекомендуется сначала записать текущие сетевые установки, а затем изменять их в соответствии с приложенными инструкциями. Эта информация будет очень полезна, если потребуются восстановить сетевые установки ПК для подключения к Интернету позднее.

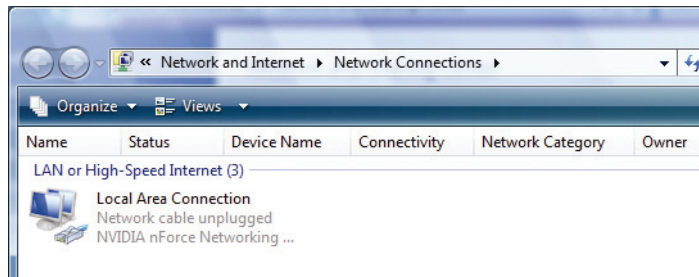
- e) Щелкнуть по кнопке “OK”, чтобы закрыть диалоговое окно “Internet Protocol (TCP/IP) Properties” (Свойства протокола для подключения к Интернету). Затем щелкнуть по кнопке “Close” (Закрыть), чтобы закрыть диалоговое окно “Local Area Connection Properties” (Свойства подключения к локальной сети).

Для пользователей операционной системы Vista:

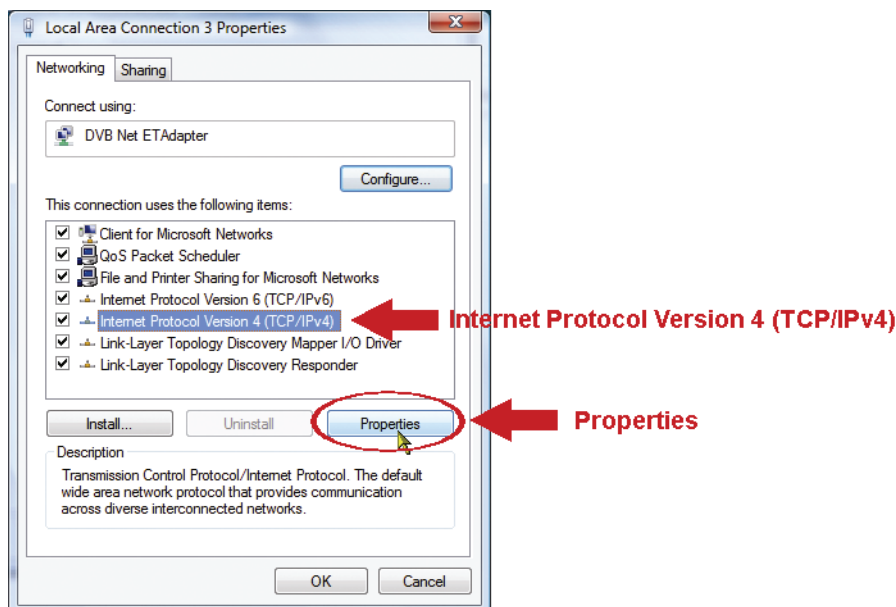
- a) Выбрать кнопку “Start (Пуск) → Control Panel (Панель управления) → Network and Internet (Сеть и подключение), чтобы войти в “Network and Sharing Center” (Сеть и центр общих подключений). Затем щелкнуть по кнопке “Manage network connections” (Управление сетевыми подключениями) (Если Вы находитесь в экране “Category View” (Вид категории)).



- b) Щелкнуть правой кнопкой по опции “Local Area Connection”(Подключения по локальной сети), и “Properties”(Свойства).

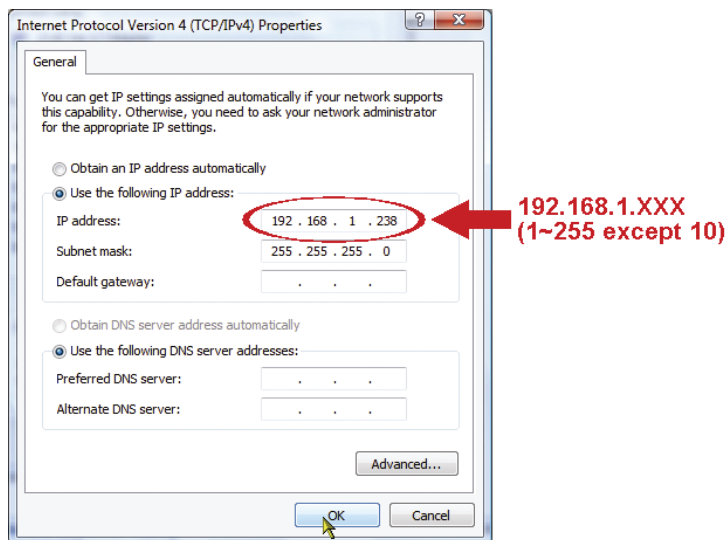


- c) Во вкладке “General”(Общие) выбрать опцию “Internet Protocol Version 4 (TCP/IPv4)”(Протокол Интернет версия 4), а в ней "Properties”(Свойства).



- d) Во вкладке “General”(Общие) выбрать опцию “Use the following IP address”(Использовать следующие IP-адреса) и установить IP-адреса, как это было описано ниже.

Примечание: Рекомендуется сначала записать текущие сетевые установки, а затем изменять их в соответствии с приложенными инструкциями. Эта информация будет очень полезна, если потребуются восстановить сетевые установки ПК для подключения к Интернету позднее.



- е) Щелкнуть по кнопке “ОК”, чтобы закрыть диалоговое окно “Internet Protocol Version 4 (TCP/IPv4) Properties” (Свойства протокола для подключения к Интернету версии 4). Затем щелкнуть по кнопке “Close” (Закреть), чтобы закрыть диалоговое окно “Local Area Connection Properties” (Свойства подключения к локальной сети).

3.2 Выполнение конфигурирования сети с помощью мастера

Мастер быстрой установки можно использовать через Ваш веб-браузера для изменения пароля, установок даты и времени и параметров конфигурации сети.

- Подробности об использовании мастера см. в Разделе “3.2.1 Установки с помощью мастера” на стр. 10.
- Подробности об установках DDNS для PPPoE и DHCP (Динамический IP-адрес), см. Раздел “3.2.2 Установки DDNS” на стр. 13.

Примечание: Вы можете также изменить установки на странице конфигурирования системы с помощью Вашего веб-браузера позднее. Подробности см. “5. ДОСТУП К КАМЕРЕ ЧЕРЕЗ ВЕБ-БРАУЗЕР” в Руководстве пользователя.

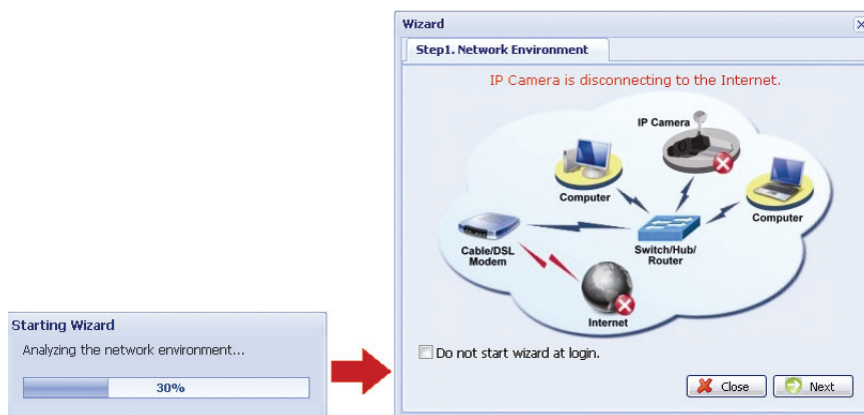
3.2.1 Установки с помощью мастера

Шаг 1: Откройте Ваш веб-браузер, например, Internet Explorer, и введите “<http://192.168.1.10>” в строке адреса в Интернете.

Шаг 2: На странице ввода учетной записи ввести установки по умолчанию для имени пользователя (*admin*) и пароля (*admin*), а также ввести секретный пароль, который приведен на рисунке ниже. Затем щелкнуть по кнопке “LOGIN”(Подключиться).



Шаг 3: Мастер после этого начнет анализировать Ваше сетевое окружение и покажет Вам его. После этого надо щелкнуть по кнопке “Next”(Далее), чтобы продолжить.

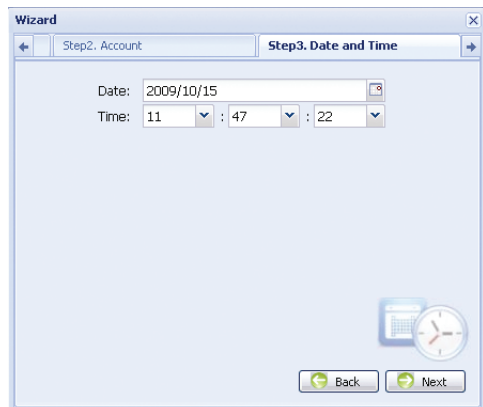


Шаг 4: На вкладке “Account”(Учетная запись) изменить пароль для доступа, если это необходимо.

Если это Вам не нужно, то оставьте это поле пустым и щелкните по кнопке “Next”(Далее).

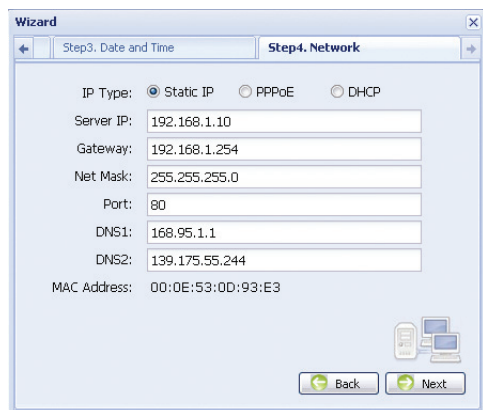


Шаг 5: В опции “Date and Time”(Время и дата) проверить, чтобы установки даты и времени были правильными, если необходимо, изменить их.



Шаг 6: В опции “Network”(Сеть) выбрать тип сети на основе Вашей сетевой окружающей среды (Static IP / PPPoE / DHCP)(Статический IP-адрес/PPPoE/DHCP(Динамический IP-адрес)) и ввести с клавиатуры необходимую информацию.

Примечание: Эта камера не поддерживает POE роутер или хаб.



Для статического IP-адреса:

- a) Введите данные “Server IP”(IP-сервер), “Gateway”(Шлюз) и “Net Mask”(Маска сети) полученные от Вашего провайдера Интернет услуг (ISP (Internet Service Provider)).
- b) Введите номер порта. Диапазоны действующих номеров от 1 до 9999. Значение по умолчанию 80. Обычно в качестве TCP-порта используется HTTP, равный 80. Однако, в некоторых случаях лучше поменять номер этого порта для добавления большей гибкости или безопасности.

Для PPPOE:

- a) Ввести номер пользователя и пароль, полученный от Вашего провайдера.
- b) Продолжить выполнение установок DDNS, как это описано в Разделе “3.2.2 Установка DDNS”, когда появится требование перезагрузить Ваш браузер при выполнении Шага 8.

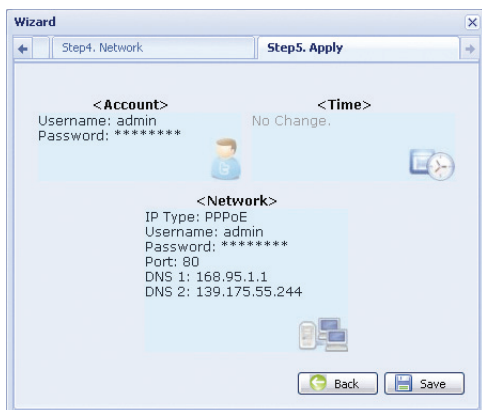
Для DHCP (Динамический IP-адрес):

- a) Перед выбором этой опции Вам потребуется сначала закончить установки роутера DHCP(Динамический IP-адрес).
Взять роутер и подключиться к Интернету через Ваш ПК (со статическим IP-адресом (Static IP) или установкой PPPoE). Способы выполнения установок для разных роутеров различны. Пожалуйста, обращайтесь за дополнительной информацией к соответствующим руководствам пользователя.
- b) Продолжить выполнение установок DDNS, как это описано в Разделе “3.2.2 Установка DDNS”, когда появится требование перезагрузить Ваш браузер при выполнении Шага 8.

Шаг 7: В опции “Apply”(Применить) все изменения будут перечислены. Проверить правильность выполнения установок.

- Если да, то надо нажать кнопку “Save”(Сохранить).
- Если нет, то надо щелкнуть по кнопке “Back”(Назад), чтобы вернуться обратно к тому месту, где надо сделать изменения и щелкнуть по кнопке “Save”(Сохранить), чтобы выполнить сделанные изменения.

Примечание: Вы можете также изменить установки на странице конфигурирования системы с помощью Вашего веб-браузера позднее. Подробности см. “5. ДОСТУП К КАМЕРЕ ЧЕРЕЗ ВЕБ-БРАУЗЕР” в Руководстве пользователя.

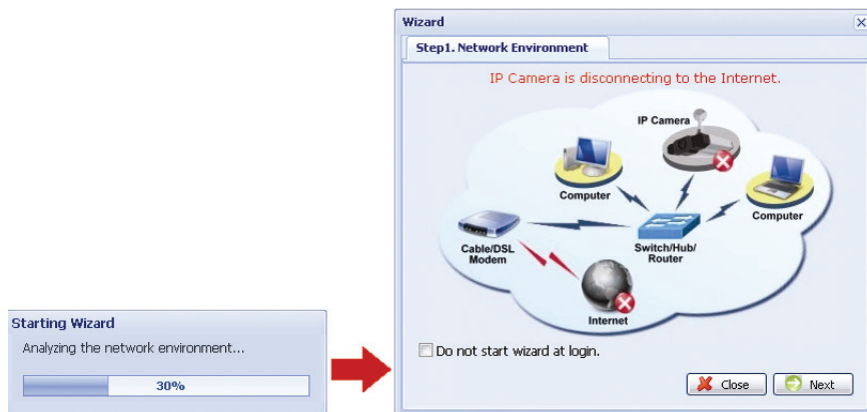


Шаг 8: Вам будет предложено перезагрузить Ваш веб-браузер для выполнения сетевых установок.

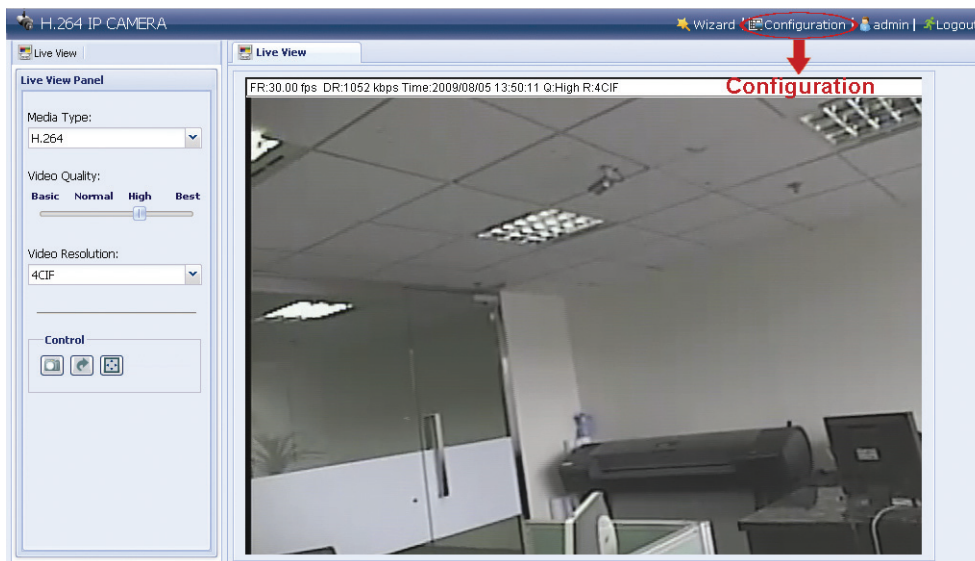
- Для выполнения установок PPPoE и DHCP(Динамический IP-адрес) нужно продолжить их выполнение в соответствии с инструкциями, приведенными в Разделе “3.2.2 Установки DDNS”.
- Для статического адреса IP (Static IP) нужно отключить Вашу камеру и ПК, а затем подключить их к Интернету по отдельности. Затем надо ввести IP-адрес камеры в окне адреса URL для веб-браузера, а затем проверить успешно ли осуществляется доступ к камере.

3.2.2 Установки DDNS

Шаг 1: Снова подключиться к сетевой камере и далее выбрать “Close”(Заккрыть) для проверки окружения сети.



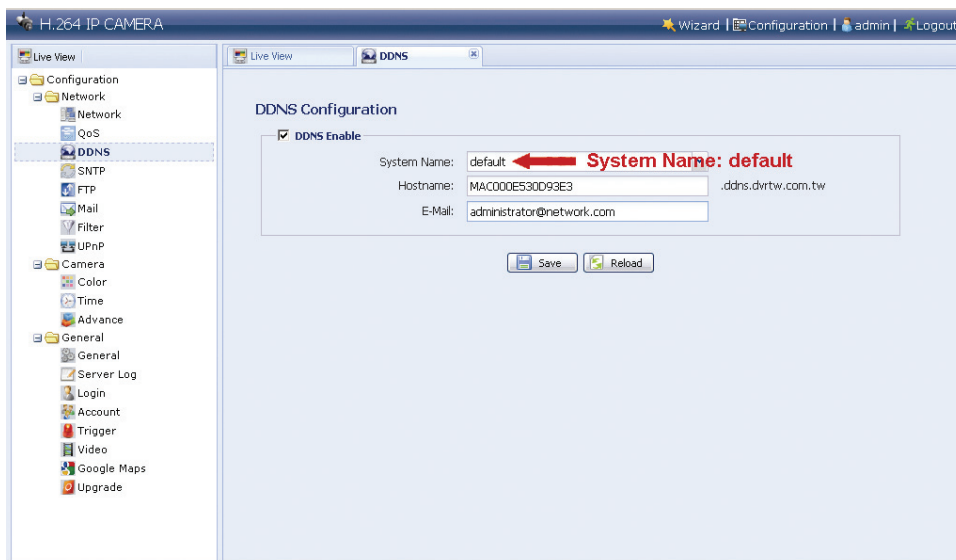
Шаг 2: На открытой странице щелкнуть по кнопке “Configuration”(Конфигурация), чтобы открыть страницу конфигурации.



Шаг 3: Щелкнуть по кнопке “Network”(Сеть) → “DDNS” и проверить “DDNS Enable”(DDNS активно).

Шаг 4: Выбрать значение “default”(по умолчанию) в “System Name”(Системное имя). В папке “Hostname”(Имя хоста) сохраните значение по умолчанию, т.е. *адрес MAC (MAC address) данной камеры*, или изменить имя на другое доступное имя. Это имя легче запомнить.

Затем следует записать полный адрес камеры, например, *MAC000E530D93E3.ddns.dvrtw.com.tw*.







Примечание: Вы можете также создать учетную запись DDNS с веб-сайта, который предоставляет бесплатную службу DDNS. Подробности см. Раздел “ПРИЛОЖЕНИЕ СОЗДАНИЕ УЧЕТНОЙ ЗАПИСИ ДЛЯ СЛУЖБЫ DDNS” на стр. 19.

- Шаг 5: Щелкнуть по кнопке “Save”(Сохранить) и выйти из системы. Затем, нужно отключить Вашу камеру и ПК, а затем подключить их к Интернету по отдельности.
- Шаг 6: Затем надо ввести имя хоста, который Вы только что записали в адресной рамке URL для веб-браузера, а затем проверить успешно ли осуществляется доступ к камере.

3.3 Конфигурирование сети с помощью программы Video Viewer




3.3.1 Установка программного обеспечения

- Шаг 1: Установить CD-диск, который есть в комплекте поставке, в Ваш дисковод для дисков в форматах CD-ROM или DVD-ROM. Программа будет автоматически запущена.
- Шаг 2: Щелкнуть по опции “Program”(Программа) в разделе программы “Video Viewer”, чтобы запустить программу Video Viewer, или щелкнуть по опции “Download The Latest Version”(Загрузить последнюю версию) в программе “Program”(Программа), чтобы загрузить последнюю версию Video Viewer из Интернета (если Ваш ПК подключен к Интернету).
- Шаг 3: Выполнить экранные инструкции для завершения установки. Когда установка завершена на рабочем столе Вашего ПК появится ярлык для быстрого запуска. 
- Шаг 3: Дважды щелкните по кнопке  на рабочем столе Вашего ПК, чтобы открыть программу Video Viewer и войти в панель управления. По умолчанию будет отображена панель “Address Book”(Адресная книга) с правой стороны панели управления.
- Шаг 4: Щелкнуть по кнопке  → , чтобы ввести IP-адрес по умолчанию, имя пользователя, пароль и номер порта камеры, к которой Вы хотите подключиться.

По умолчанию значения являются следующими:

Позиция	Значение по умолчанию
IP-адрес	192.168.1.10
Имя пользователя	Admin
Пароль	Admin
Порт	80


ИЛИ

Щелкнуть по кнопке  → , чтобы найти доступный IP-адрес (адреса) другой камеры (камер) в том же самом домене, в котором находится IP-адрес Вашего ПК. Найденный адрес (или адреса) будут перечислены и могут быть добавлены в адресную книгу после щелчка по опции .

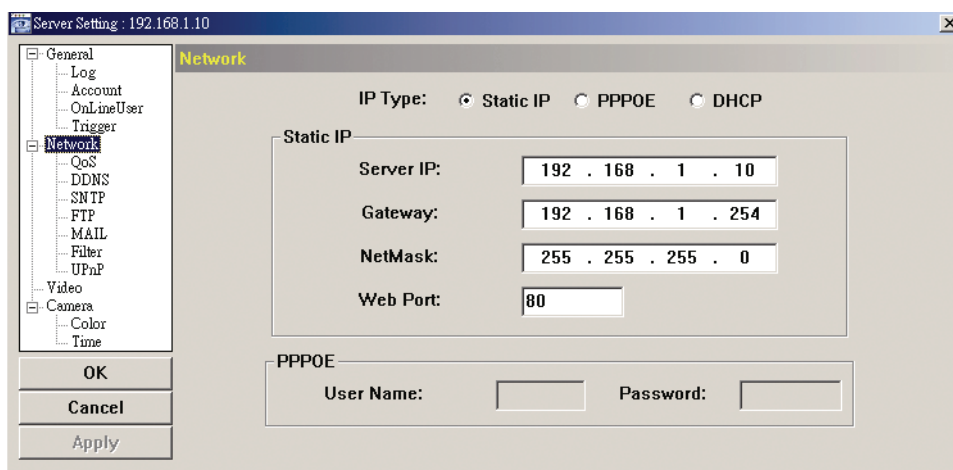
- Шаг 5: Дважды щелкнуть по IP-адресу, который Вы только что добавили в адресную книгу, для подключения с использованием учетной записи.

3.3.2 Сетевые установки

Примечание: Рекомендуется привлечь квалифицированного установщика для планирования и конфигурирования сетевых установок.

Шаг 1: Щелкнуть по значку “

Шаг 2: Выбрать опцию “Network”(Сеть), чтобы выполнить установки сети **с учетом Вашего сетевого окружения**. Существует три вида сетевых подключений: Static IP(Статический IP-адрес), PPPOE, и DHCP(Динамический IP-адрес).



Примечание: Эта камера не поддерживает POE роутер или хаб.

Для статического IP-адреса:

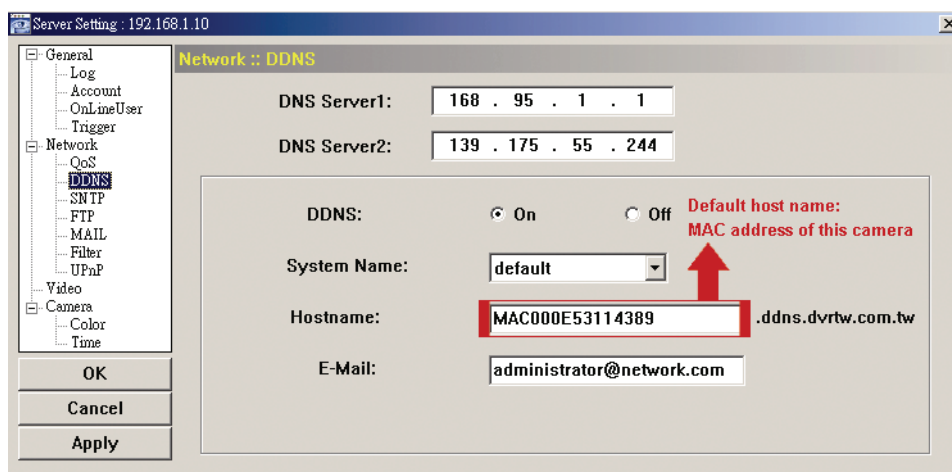
- Введите данные “Server IP”(IP-сервер), “Gateway”(Шлюз) и “Net Mask”(Маска сети) полученные от Вашего провайдера Интернет услуг (ISP (Internet Service Provider)).
- Введите номер порта. Диапазоны действующих номеров от 1 до 9999. Значение по умолчанию 80. Обычно в качестве TCP-порта используется HTTP, равный 80. Однако, в некоторых случаях лучше поменять номер этого порта для добавления большей гибкости или безопасности.
- Щелкнуть по опции “Apply”(Применить) и по кнопке “OK”, чтобы выйти из страницы установки.

Для PPPOE:

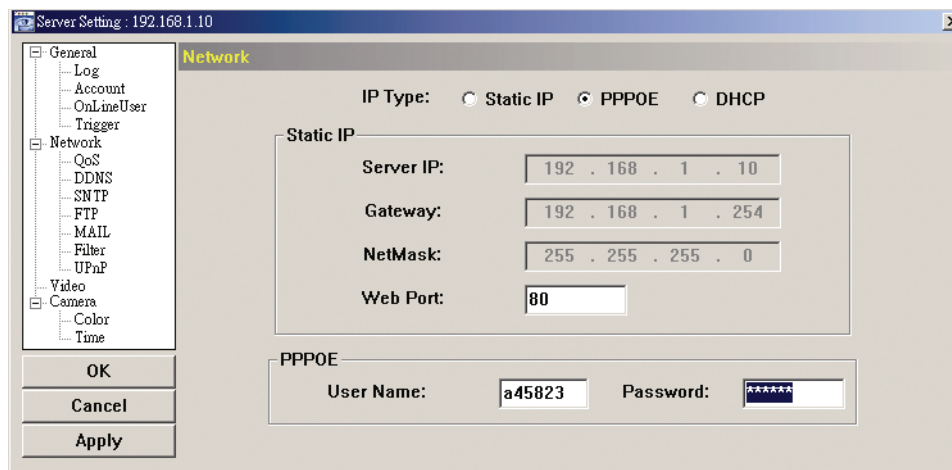
- Перейти последовательно в “Network”(Сеть) → “DDNS”, и далее выбрать “default”(по умолчанию) в раскрывающемся списке “System Name”(Системное имя).
- В папке “Hostname”(Имя хоста) сохраните значение по умолчанию, т.е. *адрес MAC (MAC address) данной камеры*, или изменить имя на другое доступное имя. Это имя легче запомнить.

- c) Затем следует записать полный адрес камеры, например,
MAC000E53114389.ddns.dvrtw.com.tw.

Примечание: Вы можете также создать учетную запись DDNS с веб-сайта, который предоставляет бесплатную службу DDNS. Подробности см. Раздел “ПРИЛОЖЕНИЕ СОЗДАНИЕ УЧЕТНОЙ ЗАПИСИ ДЛЯ СЛУЖБЫ DDNS” на стр. 19.



- d) Перейти в экран “Network”(Сеть) и далее выбрать “PPPOE”. Затем, ввести номер пользователя и пароль, полученный от Вашего провайдера.

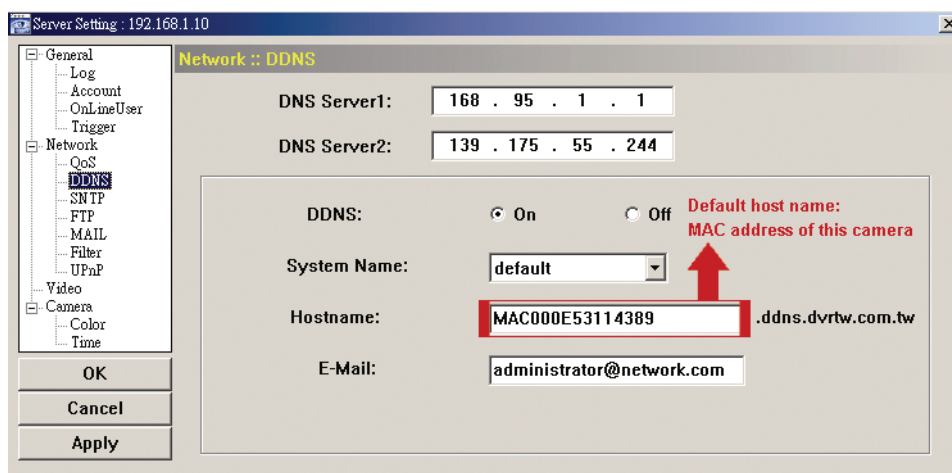


- e) Щелкнуть по опции “Apply”(Применить) и по кнопке “OK”, чтобы выйти из страницы установки.

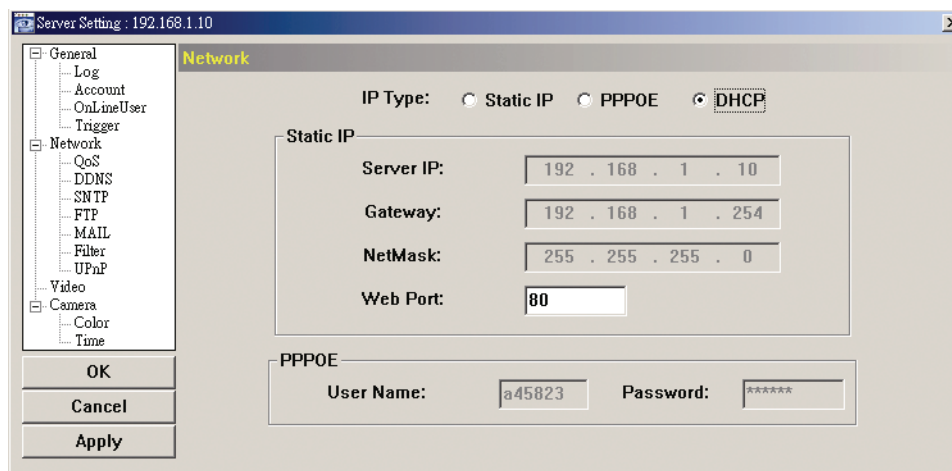
Для DHCP (Динамический IP-адрес):

- a) Закончить установки DHCP(Динамического IP-адреса) роутера.
Взять роутер и подключиться к Интернету через Ваш ПК (со статическим IP-адресом (Static IP) или установкой PPPoE). Способы выполнения установок для разных роутеров различны. Пожалуйста, обращайтесь за дополнительной информацией к соответствующим руководствам пользователя.
- b) Перейти последовательно в “Network”(Сеть) → “DDNS”, и далее выбрать “default”(по умолчанию) в раскрывающемся списке “System Name”(Системное имя).
- c) В папке “Hostname”(Имя хоста) сохраните значение по умолчанию, т.е. *адрес MAC (MAC address) данной камеры*, или изменить имя на другое доступное имя. Это имя легче запомнить.
- d) Затем следует записать полный адрес камеры, например,
MAC000E53114389.ddns.dvrtw.com.tw.

Примечание: Вы можете также создать учетную запись DDNS с веб-сайта, который предоставляет бесплатную службу DDNS. Подробности см. Раздел “ПРИЛОЖЕНИЕ СОЗДАНИЕ УЧЕТНОЙ ЗАПИСИ ДЛЯ СЛУЖБЫ DDNS” на стр. 19.




е) Перейти в экран “Network”(Сеть) и далее выбрать “DHCP”(Динамический IP-адрес).




ф) Щелкнуть по опции “Apply”(Применить) и по кнопке “OK”, чтобы выйти из страницы установки.

Шаг 3: Затем, нужно отключить Вашу камеру и ПК, а затем подключить их к Интернету по отдельности.

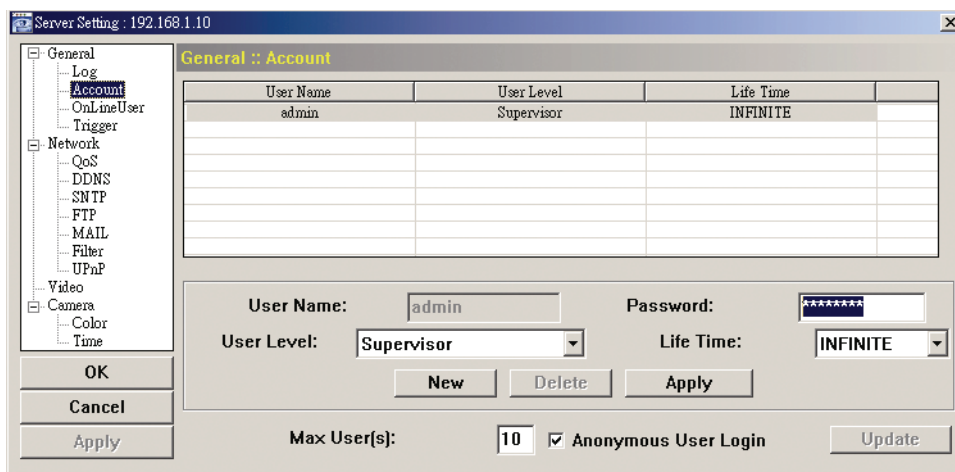
Шаг 4: Добавить IP-адрес или имя хоста Вашей камеры в окно “” программы Video Viewer при правильном вводе пользователя и пароля, а затем дважды щелкните, чтобы увидеть имеете ли Вы доступ к Вашей камере.


3.3.3 Изменение пароля




Рекомендуется изменить пароль по умолчанию при первом обращении, чтобы не допустить в дальнейшем несанкционированного доступа.

Шаг 1: Щелкнуть по значку “”, чтобы получить диалоговое окно “General setting and utilities”(Общие установки и утилиты) и дважды щелкнуть по опции “Remote Config”(Удаленное конфигурирование), чтобы зайти на страницу установок камеры.

Шаг 2: Щелкнуть по опции “General”(Общие) → “Account”(Учетная запись) и далее выбрать учетную запись по умолчанию. Измените пароль напрямую и щелкните по кнопке “Apply”(Применить).



Шаг 3: Вернуться в просмотр в режиме реального времени и щелкнуть по кнопке, чтобы отключить камеру. 

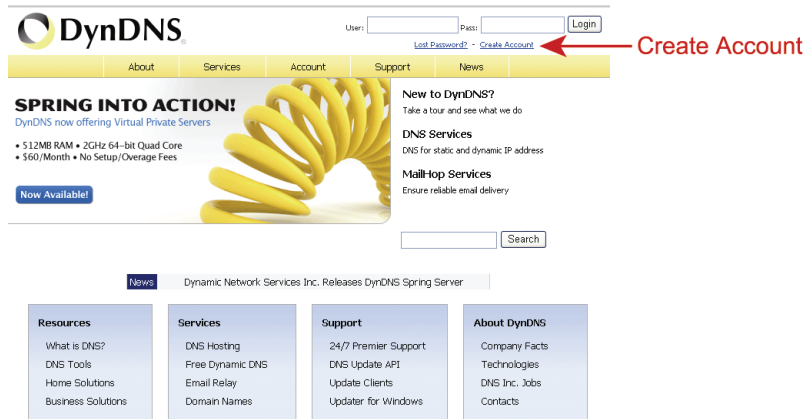
Шаг 4: Выбрать последовательно опции  → , чтобы выбрать IP-адрес камеры и щелкнуть по опции , чтобы войти в страницу установок и изменить пароль. Затем щелкнуть по кнопке “Login”(Вход в систему), чтобы получить доступ к камере с использованием нового пароля.

ПРИЛОЖЕНИЕ СОЗДАНИЕ УЧЕТНОЙ ЗАПИСИ ДЛЯ СЛУЖБЫ DDNS

Для служб PPPOE или DHCP(Динамический IP-адрес) Вы должны ввести имя хоста, который будет указывать IP-адрес Вашей сетевой камеры для первого входа по данной учетной записи. Кроме использования по умолчанию службы DDNS, Вы можете также применить новые службы DNS.

Существует много веб-сайтов с бесплатными приложениями в виде службы DDNS и ниже приведен пример приложения с учетной записью DDNS при заходе с веб-сайта <http://www.dyndns.com>.

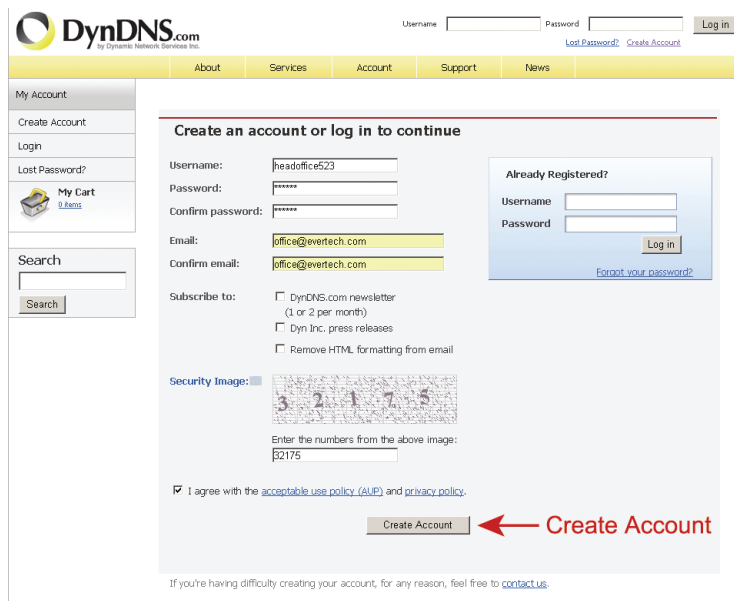
Шаг 1: Зайти на сайт <http://www.dyndns.com> и щелкнуть по кнопке “Create Account”(Создать учетную запись), чтобы создать на учетную запись DDNS.



Шаг 2: Ввести всю информацию, которая необходима для записи и получения учетной записи в соответствии с инструкциями, которые приведены на веб-сайте.

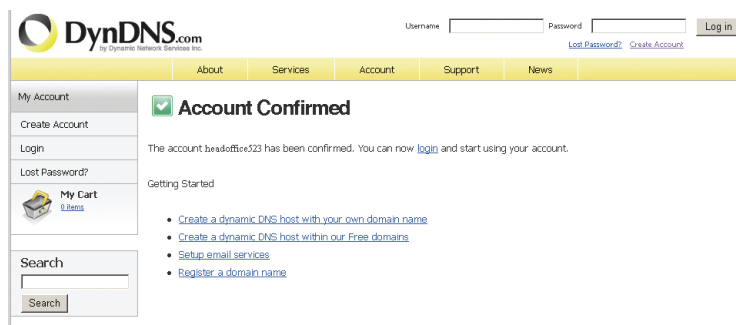
- Ввести с клавиатуры имя пользователя для входа в систему, например, *headoffice523*.
- Ввести пароль и повторите этот ввод для подтверждения.
- Ввести с клавиатуры Ваш адрес электронной почты и повторить ввод для подтверждения.

Затем щелкнуть по кнопке “Create Account”(Создать учетную запись).



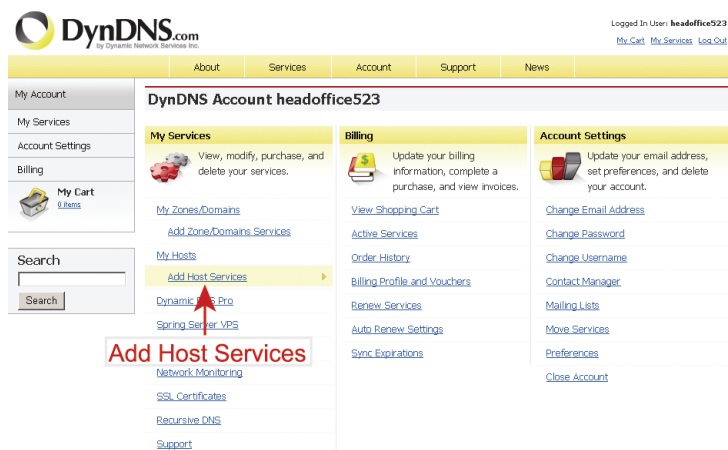
Шаг 3: Система автоматически вышлет подтверждение в виде сообщения электронной почте на введенный Вами адрес электронной почты. Пожалуйста, прочитайте это электронное письмо в течение 48 часов и завершите процедуру для того, чтобы активировать Вашу учетную запись в соответствии с инструкциями, которые приведены в электронном сообщении.

Когда учетная запись подтверждена, Вы увидите надпись “Account Confirmed”(Учетная запись подтверждена). После этого Ваша учетная запись будет успешно создана.



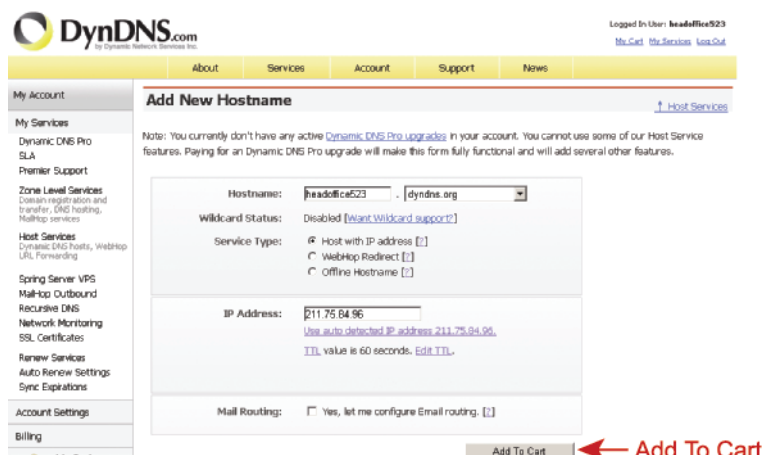
Шаг 4: Надо щелкнуть по кнопке “login”(войти в систему) и ввести имя пользователя и пароль, которые Вы установили до входа в систему.

Шаг 5: Щелкнуть по кнопке “Add Host Services”(Добавить службы хоста).



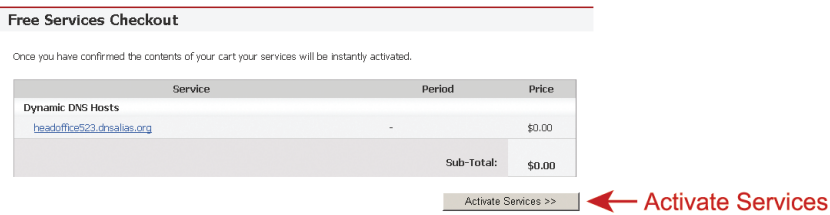
- Ввести значимое имя хоста.
- Выбрать имя хоста.
- Ввести IP-адрес, на который Вы хотите сделать перемещение.

Следует запись полное имя хоста, например, *headoffice523.dyndns.org*. Затем щелкнуть по кнопке “Add To Cart” (Добавить в карту) для оплаты.



Примечание: Эта служба бесплатна. Просто нужно закончить процесс оплаты и ввести информацию об *отсутствии* оплаты.

Шаг 6: Щелкнуть по кнопке “Activate Services”(Активировать службы) после проверки и готовности использовать службы DDNS сейчас.



Шаг 7: Вернуться в программу Video Viewer последовательно выполнить “Network”(Сеть) → “DDNS”.

- Выбрать “On”(Вкл) для DDNS.
- Выбрать имя системы, которое Вы ввели во время подписки на службу DDNS из выпадающего списка, например, *dyndns*.
- Ввести имя пользователя и пароль, который Вы использовали при входе в службу DDNS.
- Затем, ввести имя хоста, который Вы установили при подписке на службу DDNS, например, *headoffice523*.

