



НАРУЖНАЯ СЕТЕВАЯ ИК ВИД ЕОКАМЕРА

Руководство по установке

Пожалуйста, внимательно ознакомьтесь с данным руководством перед началом эксплуатации устройства, храните его в доступном месте для справки.

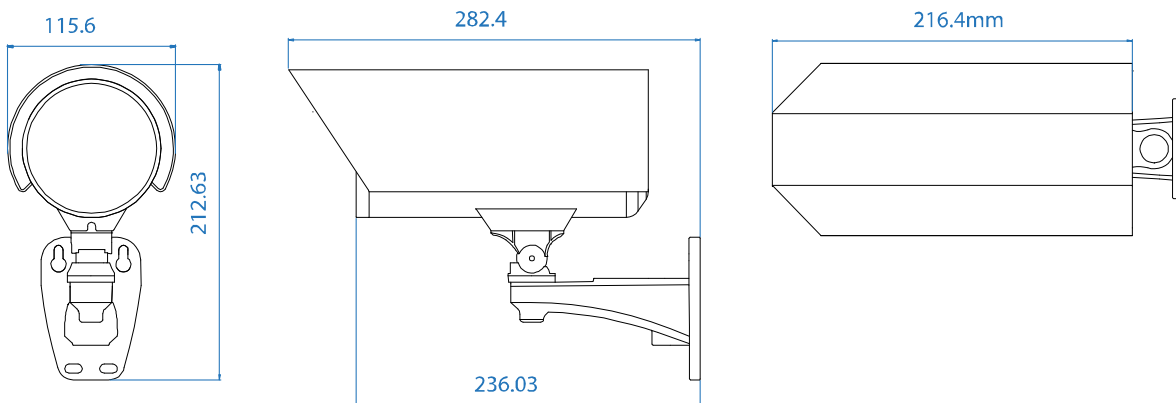
1. ОБЗОР

1.1 Содержимое комплекта поставки

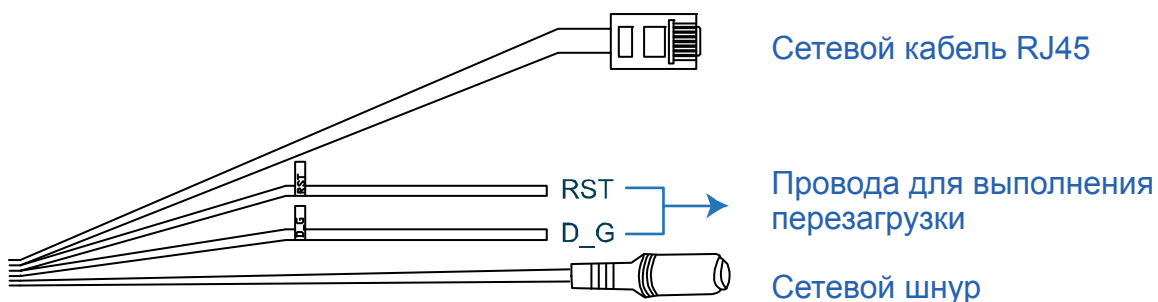
- | | |
|--|---|
| <input type="checkbox"/> Камера для подключения в компьютерную сеть | <input type="checkbox"/> Установочная наклейка |
| <input type="checkbox"/> Руководство по установке | <input type="checkbox"/> Адаптер удлинителя кабеля RJ45 |
| <input type="checkbox"/> CD-диск (на который записано руководство пользователя и программа "Video Viewer") | |

1.2 Размеры

Unit: mm



1.2 Обзор кабелей

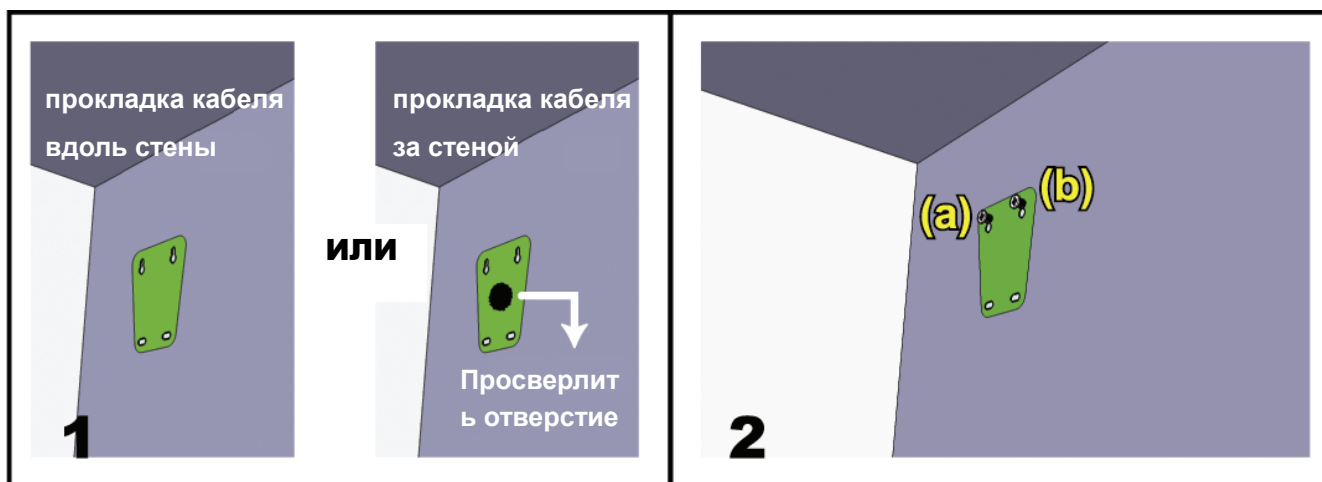


КАБЕЛЬ	ОПИСАНИЕ
Сетевой кабель RJ45	Необходимо подключить адаптер кабеля RJ45 и подготовить другой кабель RJ45 подходящей длины для выполнения нужных подключений.
Провода для выполнения перезагрузки	Снять изоляцию с двух проводов и скрутить их вместе для выполнения перезагрузки. Это приведет к перезагрузке всех параметров, включая IP-адреса, будут восстановлены заводские установки. Примечание: Отсоединить напряжение питания перед тем, как скручивать эти два провода и подсоединить провода напряжения питания для выполнения перезагрузки.
Сетевой шнур	Подключить сетевой шнур источнику питания 12 В пост. напряжения.

2. 2. УСТАНОВКА И ПОДКЛЮЧЕНИЕ

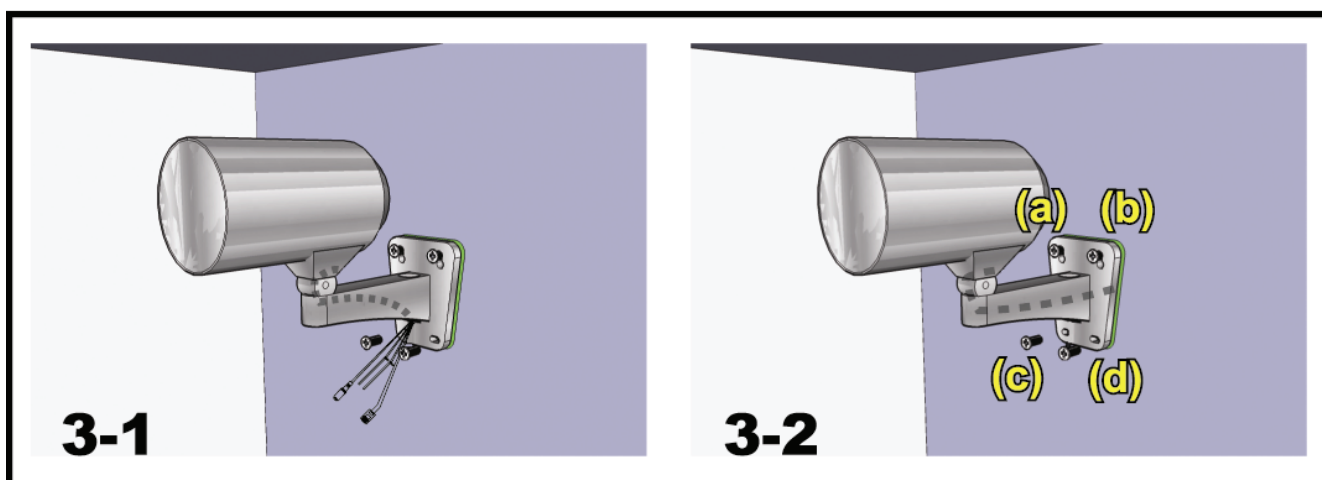
2.1 Установка камеры

Примечание: Рисунок, который приведен ниже, предназначен только для выполнения установки. Реальное изделие может по своему внешнему виду отличаться от того устройства, которое приведено ниже.



Наклейте наклейку, которая есть в комплекте поставки на то место, куда будет установлена камера. В зависимости от условий установки нужно просверлить отверстие в центре наклейки для прокладки силового/видео кабеля, который можно через него проложить позднее.

Слегка закрепить винты в местах (a) и (b), как показано на рисунке, и проверить, чтобы винты не были завинчены до конца.

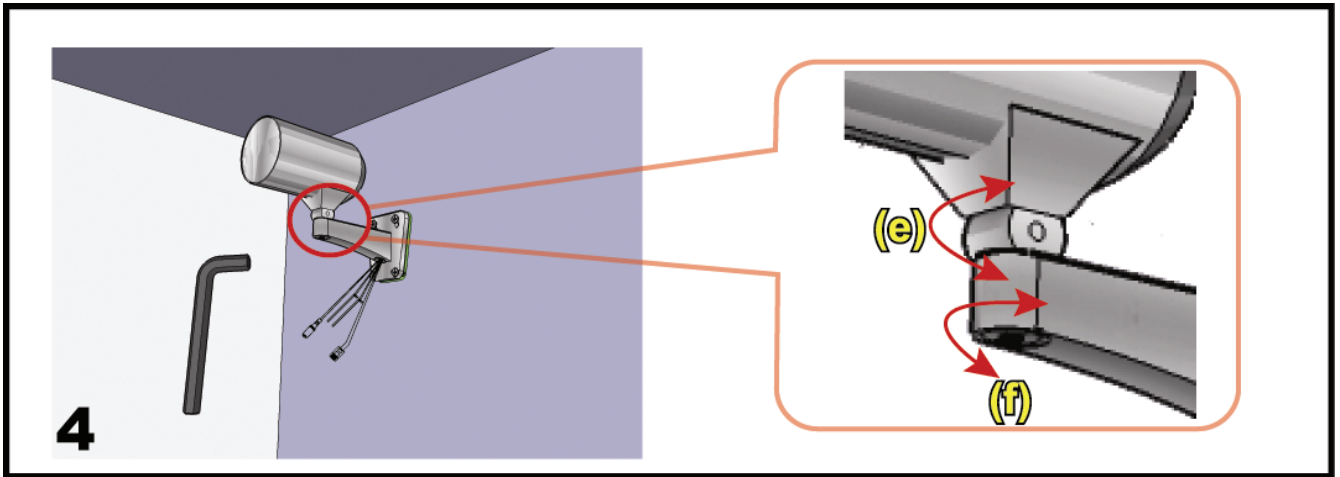


1) Учитывая условия установки, нужно проложить силовой/видео кабель через кронштейн, а затем определить каким образом подключать кабель к Вашей камере.

3-1 -- Кабель скрыт внутри стены

3-2 -- Кабель проложен вдоль стены.

- 2) Присоединить кронштейн с камерой на винты, которые были закреплены при выполнении пункта 2, а затем закрепить их до конца.
- 3) Завинтить винты (a) и (b), а затем установить еще два винта (c) и (d), чтобы окончательно зафиксировать кронштейн.

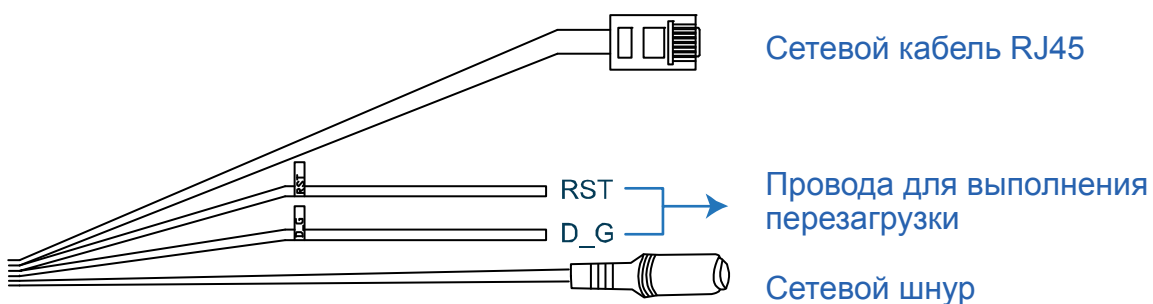


Отрегулировать угол установки камеры:

- (e) -- Отрегулировать угол перемещения камеры по вертикали, а затем зафиксировать винт ключом, который есть в комплекте поставки кронштейна.
- (f) -- Ослабить немного винт на креплении камеры ключом, который есть в комплекте поставки, чтобы отрегулировать угол перемещения камеры по горизонтали, а затем зафиксировать ее.

2.2 Подключить напряжение питания

Подключить сетевой адаптер (он приобретается отдельно) к разъему на камере и сетевой розетке.



Примечание: Регулируемое напряжение питания адаптера составляет 12 В пост. напряжения, которое необходимо для питания данного устройства.

3. ПОДКЛЮЧЕНИЕ ETHERNET

Перед использованием данной сетевой камеры, пожалуйста, выполняйте приведенные ниже инструкции для завершения установок при выполнении сетевого подключения на основе конкретный условий, в которых будет использоваться камера.

- Чтобы выполнить конфигурирование сетевых установок, Вы должны подключить камеру к Вашему персональному компьютеру (ПК) по локальной компьютерной сети. Подробности см. в Разделе “3.1 Сетевое подключение по локальной компьютерной сети” на стр. 4.
- Чтобы выполнить конфигурирование сетевых установок с использованием мастера выполнения установок, см. Раздел “3.2 Конфигурирование сети при помощи мастера установки” на стр. 8.
- Чтобы выполнить конфигурирование сетевых установок с помощью поставляемой нами программы CMS Video Viewer, см. Раздел “3.3 Конфигурирование сети с помощью программы Video Viewer” на стр. 13. .

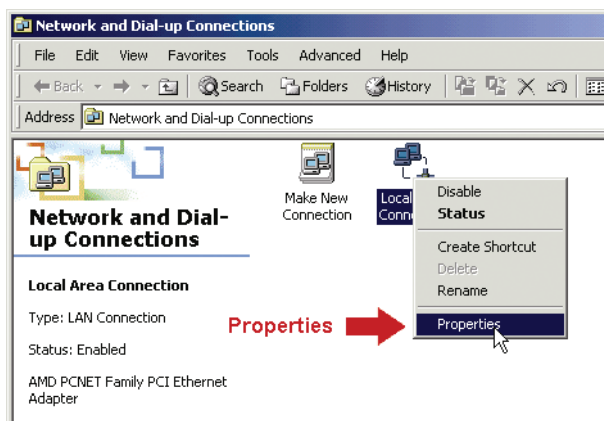
3.1 Сетевое подключение к локальной компьютерной сети.

Шаг 1: Соединить данную сетевую камеру и Ваш ПК с помощью сетевого кабеля RJ45 и убедиться, что камера включена.

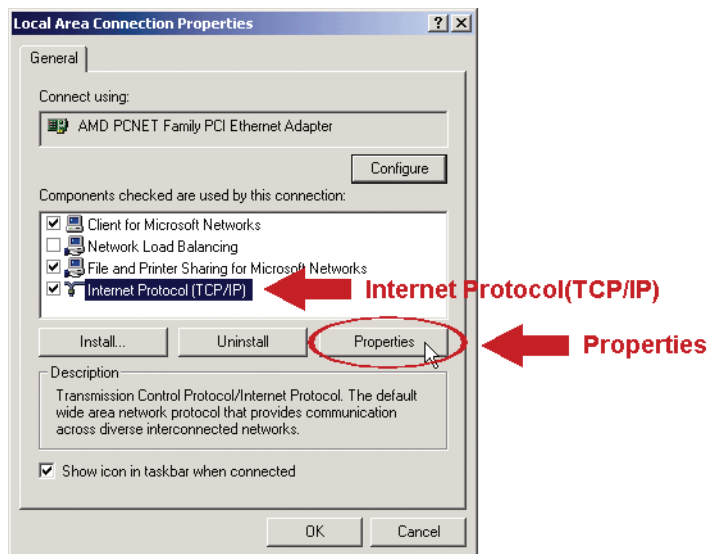
Шаг 2: Установить один из следующих IP-адресов для ПК “192.168.1.XXX” (где XXX - число от 1 до 255, исключая 10).

Для пользователей операционной системы Windows 2000:

- Выбрать кнопку “Start” (Пуск) → “Settings”(Установки) → “Network and Dial-up Connections”(Сеть и модемное подключение).
- Щелкнуть правой кнопкой по опции “Local Area Connection”(Подключения по локальной сети), и “Properties”(Свойства).

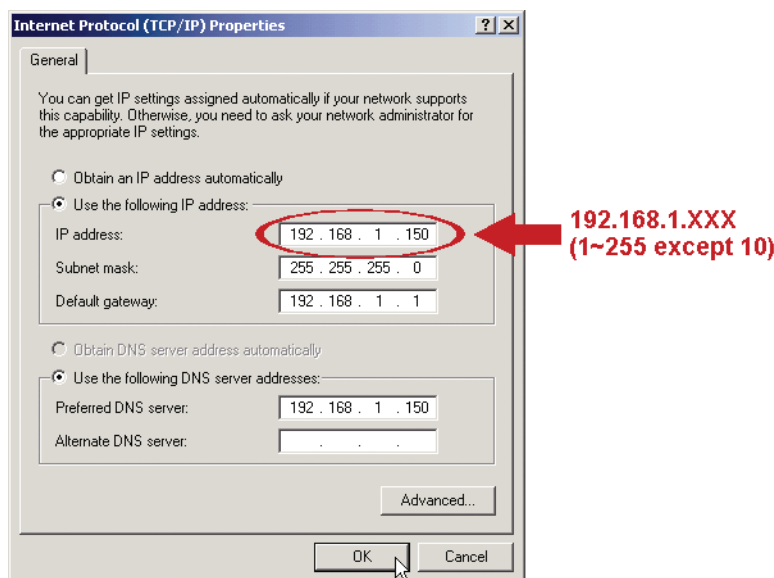


- Во вкладке “General”(Общие) выбрать опцию “Internet Protocol (TCP/IP)” (Протокол Интернет), а в ней “Properties”(Свойства).



- d) Во вкладке “General”(Общие) выбрать опцию “Use the following IP address”(Использовать следующие IP-адреса) и установить IP-адреса, как это было описано ниже.

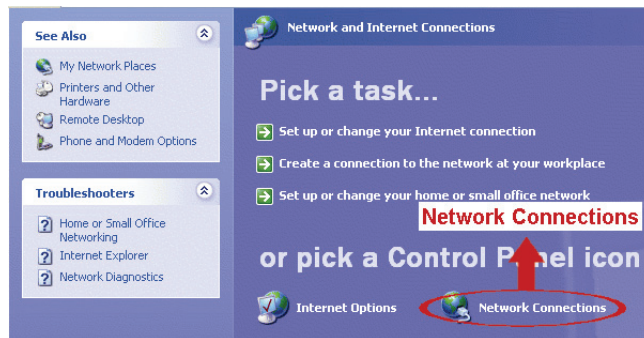
Примечание: Рекомендуется сначала записать текущие сетевые установки, а затем изменять их в соответствии с приложенными инструкциями. Эта информация будет очень полезна, если потребуется восстановить сетевые установки ПК для подключения к Интернету позднее.



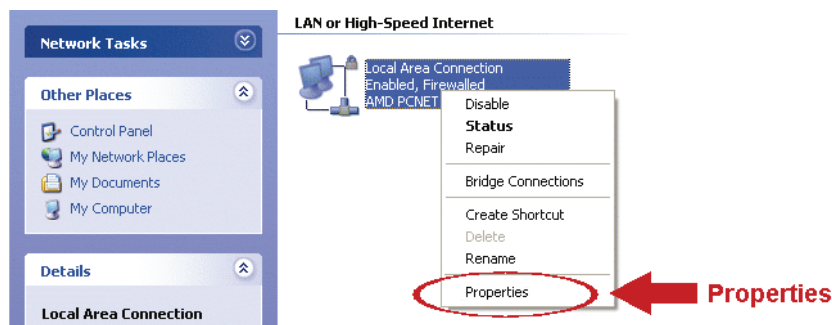
- e) Щелкнуть по кнопке “OK”, чтобы закрыть диалоговое окно “Internet Protocol (TCP/IP) Properties”(Свойства протокола для подключения к Интернету). Затем щелкнуть по кнопке “Close”(Закреть), чтобы закрыть диалоговое окно “Local Area Connection Properties”(Свойства подключения к локальной сети).

Для пользователей операционной системы Windows XP:

- a) Выбрать последовательно “Start”(Пуск) → “All Programs”(Все программы) → “Control Panel”(Панель управления) → “Network and Internet Connections”(Сеть и подключение к Интернету) (Если Вы находитесь в экране “Category View”(Вид категории)).



- b) В экране “LAN или High-Speed Internet” (Локальная сеть или высокоскоростной Интернет), щелкнуть правой кнопкой по значку “Local Area Connection” (Локальные подключения) и далее выбрать “Properties” (Свойства).



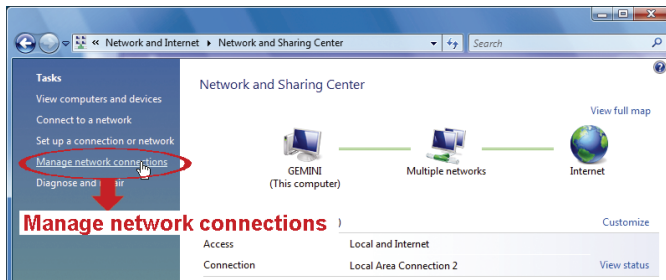
- c) Во вкладке “General” (Общие) выбрать опцию “Internet Protocol (TCP/IP)” (Протокол Интернет), а в ней “Properties” (Свойства).
- d) Во вкладке “General” (Общие) выбрать “Use the following IP address” (Использовать следующие IP-адреса) и установить IP-адрес “192.168.1.XXX” (XXX может быть значением от 1 до 255, исключая 10).

Примечание: Рекомендуется сначала записать текущие сетевые установки, а затем изменять их в соответствии с приложенными инструкциями. Эта информация будет очень полезна, если потребуются восстановить сетевые установки ПК для подключения к Интернету позднее.

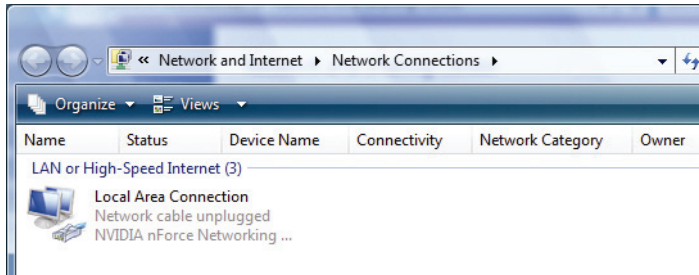
- e) Щелкнуть по кнопке “OK”, чтобы закрыть диалоговое окно “Internet Protocol (TCP/IP) Properties” (Свойства протокола для подключения к Интернету). Затем щелкнуть по кнопке “Close” (Закрыть), чтобы закрыть диалоговое окно “Local Area Connection Properties” (Свойства подключения к локальной сети).

Для пользователей операционной системы Vista:

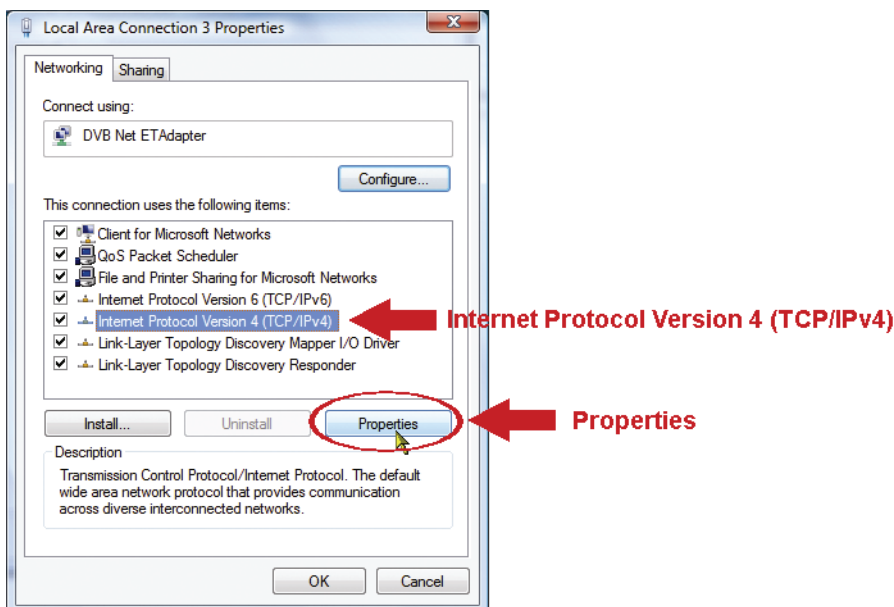
- a) Выбрать кнопку “Start (Пуск) → Control Panel (Панель управления) → Network and Internet (Сеть и подключение), чтобы войти в “Network and Sharing Center” (Сеть и центр общих подключений). Затем щелкнуть по кнопке “Manage network connections” (Управление сетевыми подключениями) (Если Вы находитесь в экране “Category View” (Вид категории)).



b) Щелкнуть правой кнопкой по опции “Local Area Connection”(Подключения по локальной сети), и “Properties”(Свойства).

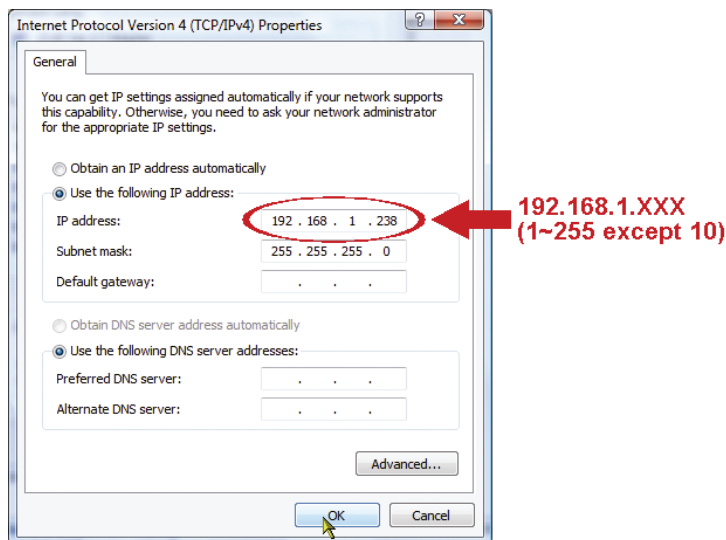


c) Во вкладке “General”(Общие) выбрать опцию “Internet Protocol Version 4 (TCP/IPv4)”(Протокол Интернет версия 4), а в ней "Properties”(Свойства).



d) Во вкладке “General”(Общие) выбрать опцию “Use the following IP address”(Использовать следующие IP-адреса) и установить IP-адреса, как это было описано ниже.

Примечание: Рекомендуется сначала записать текущие сетевые установки, а затем изменять их в соответствии с приложенными инструкциями. Эта информация будет очень полезна, если потребуются восстановить сетевые установки ПК для подключения к Интернету позднее.



- е) Щелкнуть по кнопке “OK”, чтобы закрыть диалоговое окно “Internet Protocol Version 4 (TCP/IPv4) Properties”(Свойства протокола для подключения к Интернету версии 4). Затем щелкнуть по кнопке “Close”(Заккрыть), чтобы закрыть диалоговое окно “Local Area Connection Properties”(Свойства подключения к локальной сети).

3.2 Выполнение конфигурирования сети с помощью мастера

Мастер быстрой установки можно использовать через Ваш веб-браузера для изменения пароля, установок даты и времени и параметров конфигурации сети.

- Подробности об использовании мастера см. в Разделе “3.2.1 Установки с помощью мастера” на стр. 8.
- Подробности об установках DDNS для PPPoE и DHCP(Динамический IP-адрес), см. Раздел “3.2.2 Установки DDNS” на стр. 11.

Примечание: Вы можете также изменить установки на странице конфигурирования системы с помощью Вашего веб-браузера позднее. Подробности см. “5. ДОСТУП К КАМЕРЕ ЧЕРЕЗ ВЕБ-БРАУЗЕР” в Руководстве пользователя.

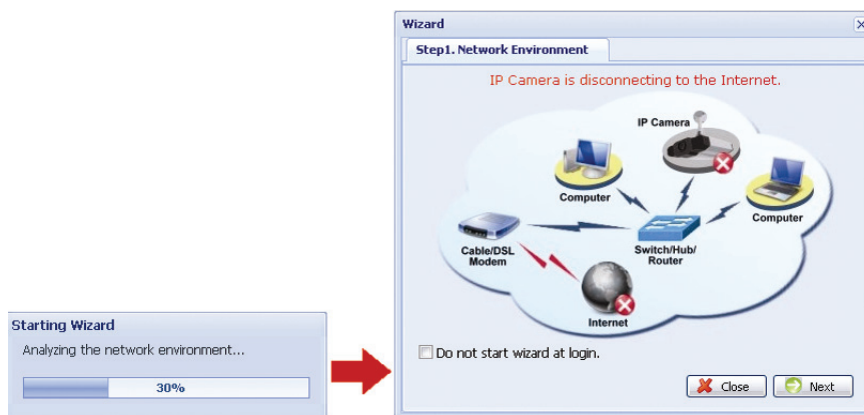
3.2.1 Установки с помощью мастера

Шаг 1: Откройте Ваш веб-браузер, например, Internet Explorer, и введите “<http://192.168.1.10>” в строке адреса в Интернете.

Шаг 2: На странице ввода учетной записи ввести установки по умолчанию для имени пользователя (*admin*) и пароля (*admin*), а также ввести секретный пароль, который приведен на рисунке ниже. Затем щелкнуть по кнопке “LOGIN”(Подключиться).

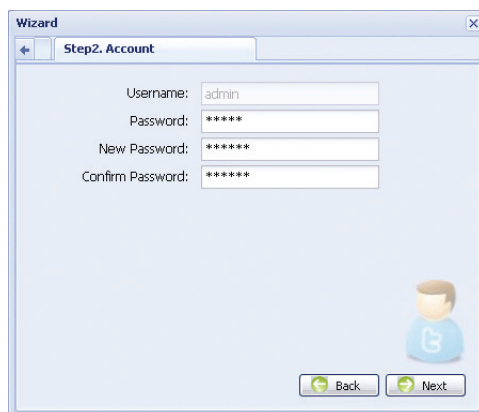


Шаг 3: Мастер после этого начнет анализировать Ваше сетевое окружение и покажет Вам его. После этого надо щелкнуть по кнопке “Next”(Далее), чтобы продолжить.

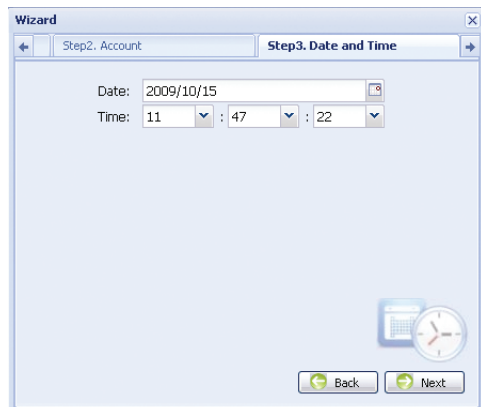


Шаг 4: На вкладке “Account”(Учетная запись) изменить пароль для доступа, если это необходимо.

Если это Вам не нужно, то оставьте это поле пустым и щелкните по кнопке “Next”(Далее).

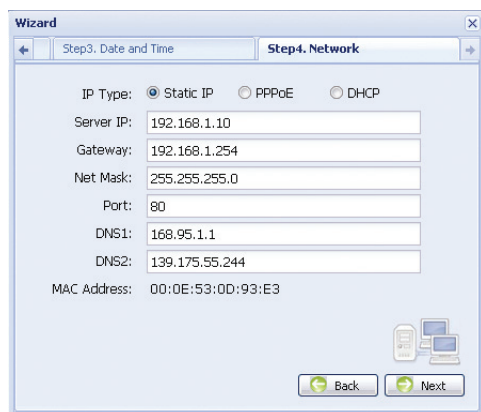


Шаг 5: В опции “Date and Time”(Время и дата) проверить, чтобы установки даты и времени были правильными, если необходимо, изменить их.



Шаг 6: В опции “Network”(Сеть) выбрать тип сети на основе Вашей сетевой окружающей среды (Static IP / PPPoE / DHCP)(Статический IP-адрес/PPPoE/DHCP(Динамический IP-адрес)) и ввести с клавиатуры необходимую информацию.

Примечание: Эта камера не поддерживает POE роутер или хаб.



Для статического IP-адреса:

- a) Введите данные “Server IP”(IP-сервер), “Gateway”(Шлюз) и “Net Mask”(Маска сети) полученные от Вашего провайдера Интернет услуг (ISP (Internet Service Provider)).
- b) Введите номер порта. Диапазоны действующих номеров от 1 до 9999. Значение по умолчанию 80. Обычно в качестве TCP-порта используется HTTP, равный 80. Однако, в некоторых случаях лучше поменять номер этого порта для добавления большей гибкости или безопасности.

Для PPPoE:

- a) Ввести номер пользователя и пароль, полученный от Вашего провайдера.
- b) Продолжить выполнение установок DDNS, как это описано в Разделе “3.2.2 Установка DDNS”, когда появится требование перезагрузить Ваш браузер при выполнении Шага 8.

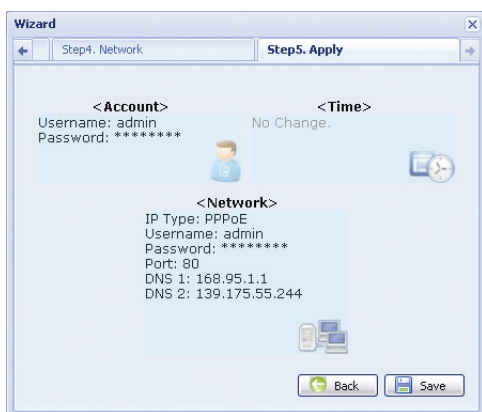
Для DHCP (Динамический IP-адрес):

- a) Перед выбором этой опции Вам потребуется сначала закончить установки роутера DHCP(Динамический IP-адрес).
Взять роутер и подключиться к Интернету через Ваш ПК (со статическим IP-адресом (Static IP) или установкой PPPoE). Способы выполнения установок для разных роутеров различны. Пожалуйста, обращайтесь за дополнительной информацией к соответствующим руководствам пользователя.
- b) Продолжить выполнение установок DDNS, как это описано в Разделе “3.2.2 Установка DDNS”, когда появится требование перезагрузить Ваш браузер при выполнении Шага 8.

Шаг 7: В опции “Apply”(Применить) все изменения будут перечислены. Проверить правильность выполнения установок.

- Если да, то надо нажать кнопку “Save”(Сохранить).
- Если нет, то надо щелкнуть по кнопке “Back”(Назад), чтобы вернуться обратно к тому месту, где надо сделать изменения и щелкнуть по кнопке “Save”(Сохранить), чтобы выполнить сделанные изменения.

Примечание: Вы можете также изменить установки на странице конфигурирования системы с помощью Вашего веб-браузера позднее. Подробности см. “5. ДОСТУП К КАМЕРЕ ЧЕРЕЗ ВЕБ-БРАУЗЕР” в Руководстве пользователя.

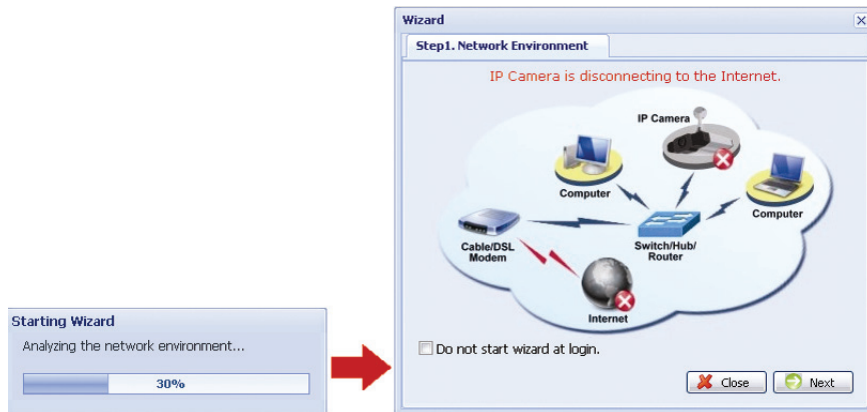


Шаг 8: Вам будет предложено перезагрузить Ваш веб-браузер для выполнения сетевых установок.

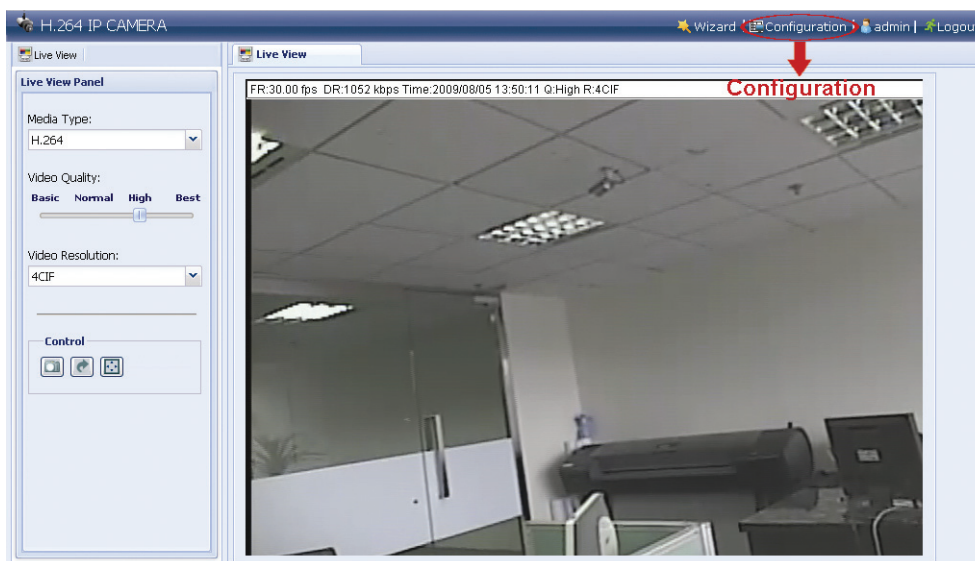
- Для выполнения установок PPPoE и DHCP(Динамический IP-адрес) нужно продолжить их выполнение в соответствии с инструкциями, приведенными в Разделе “3.2.2 Установки DDNS”.
- Для статического адреса IP (Static IP) нужно отключить Вашу камеру и ПК, а затем подключить их к Интернету по отдельности. Затем надо ввести IP-адрес камеры в окне адреса URL для веб-браузера, а затем проверить успешно ли осуществляется доступ к камере.

3.2.2 Установки DDNS

Шаг 1: Снова подключиться к сетевой камере и далее выбрать “Close”(Заккрыть) для проверки окружения сети.



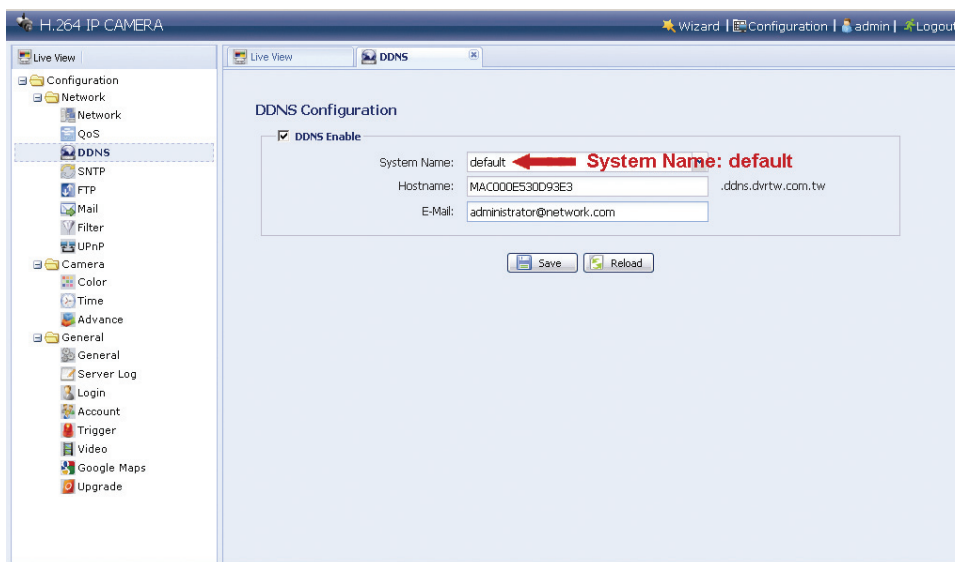
Шаг 2: На открытой странице щелкнуть по кнопке “Configuration”(Конфигурация), чтобы открыть страницу конфигурации.



Шаг 3: Щелкнуть по кнопке “Network”(Сеть) → “DDNS” и проверить “DDNS Enable”(DDNS активно).

Шаг 4: Выбрать значение “default”(по умолчанию) в “System Name”(Системное имя). В папке “Hostname”(Имя хоста) сохраните значение по умолчанию, т.е. *адрес MAC (MAC address) данной камеры*, или изменить имя на другое доступное имя. Это имя легче запомнить.

Затем следует записать полный адрес камеры, например, *MAC00E530D93E3.ddns.dvrtw.com.tw*.



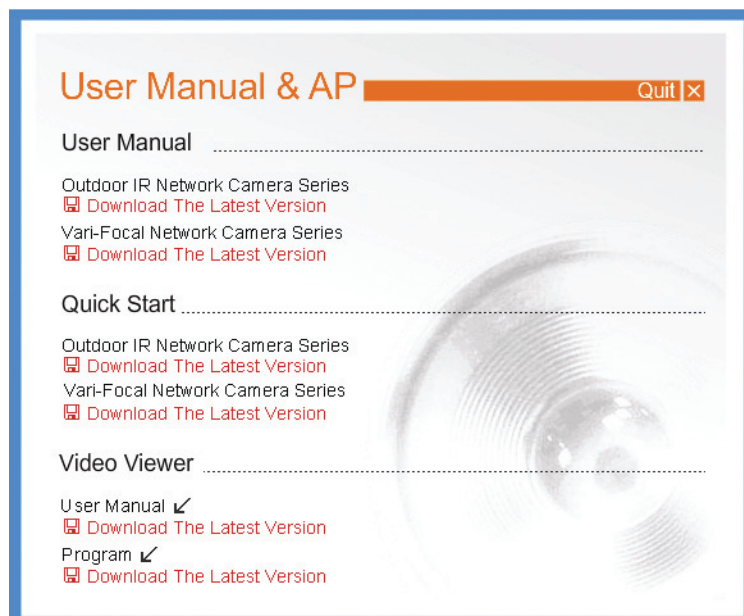
Примечание: Вы можете также создать учетную запись DDNS с веб-сайта, который предоставляет бесплатную службу DDNS. Подробности см. Раздел “ПРИЛОЖЕНИЕ СОЗДАНИЕ УЧЕТНОЙ ЗАПИСИ ДЛЯ СЛУЖБЫ DDNS” на стр. 17.

- Шаг 5: Щелкнуть по кнопке “Save”(Сохранить) и выйти из системы. Затем, нужно отключить Вашу камеру и ПК, а затем подключить их к Интернету по отдельности.
- Шаг 6: Затем надо ввести имя хоста, который Вы только что записали в адресной рамке URL для веб-браузера, а затем проверить успешно ли осуществляется доступ к камере.




3.3 Конфигурирование сети с помощью программы Video Viewer

3.3.1 Установка программного обеспечения

- Шаг 1: Установить CD-диск, который есть в комплекте поставке, в Ваш дисковод для дисков в форматах CD-ROM или DVD-ROM. Программа будет автоматически запущена.






* Экран с левой стороны приведен в качестве пример и может отличаться в зависимости от модели устройства, которая есть у Вас.

- Шаг 2: Щелкнуть по опции “Program”(Программа) в Разделе “Video Viewer” для установки программы Video Viewer.
- Шаг 3: Выполнить экранные инструкции для завершения установки. Когда установка завершена на рабочем столе Вашего ПК появится ярлык для быстрого запуска.
- Шаг 3: Дважды щелкните по кнопке  на рабочем столе Вашего ПК, чтобы открыть программу Video Viewer и войти в панель управления. По умолчанию будет отображена панель “Address Book”(Адресная книга) с правой стороны панели управления.
- Шаг 4: Щелкнуть по кнопке  → , чтобы ввести IP-адрес по умолчанию, имя пользователя, пароль и номер порта камеры, к которой Вы хотите подключиться.

По умолчанию значения являются следующими:

Позиция	Значение по умолчанию
IP-адрес	192.168.1.10
Имя пользователя	Admin
Пароль	Admin
Порт	80


ИЛИ

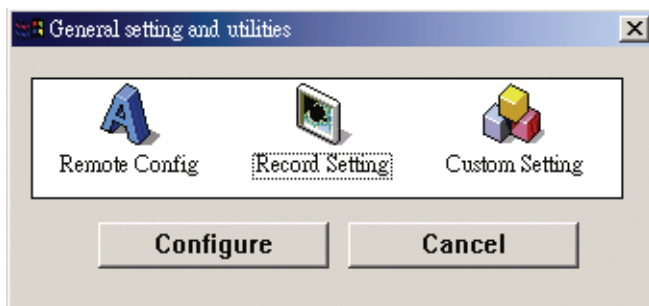
Щелкнуть по кнопке “” → “”, чтобы найти доступный IP-адрес (адреса) другой камеры (камер) в том же самом домене, в котором находится IP-адрес Вашего ПК. Найденный адрес (или адреса) будут перечислены и могут быть добавлены в адресную книгу после щелчка по опции “”.

Шаг 5: Дважды щелкнуть по IP-адресу, который Вы только что добавили в адресную книгу, для подключения с использованием учетной записи.

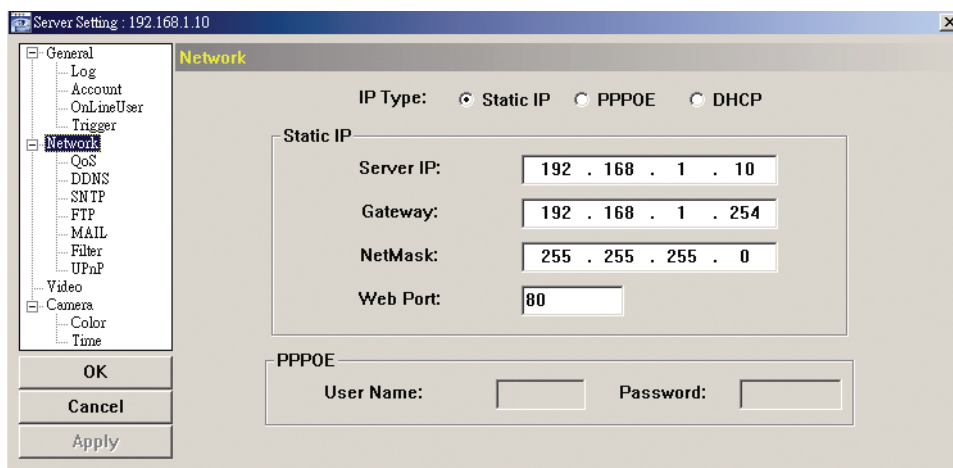
3.3.2 Сетевые установки

Примечание: Рекомендуется привлечь квалифицированного установщика для планирования и конфигурирования сетевых установок.

Шаг 1: Щелкнуть по значку “”, чтобы получить диалоговое окно “General setting and utilities”(Общие установки и утилиты) и дважды щелкнуть по опции “Remote Config”(Удаленное конфигурирование), чтобы зайти на страницу установок камеры.



Шаг 2: Выбрать опцию “Network”(Сеть), чтобы выполнить установки сети **с учетом Вашего сетевого окружения**. Существует три вида сетевых подключений: Static IP(Статический IP-адрес), PPPOE, и DHCP(Динамический IP-адрес).



Примечание: Эта камера не поддерживает POE роутер или хаб.

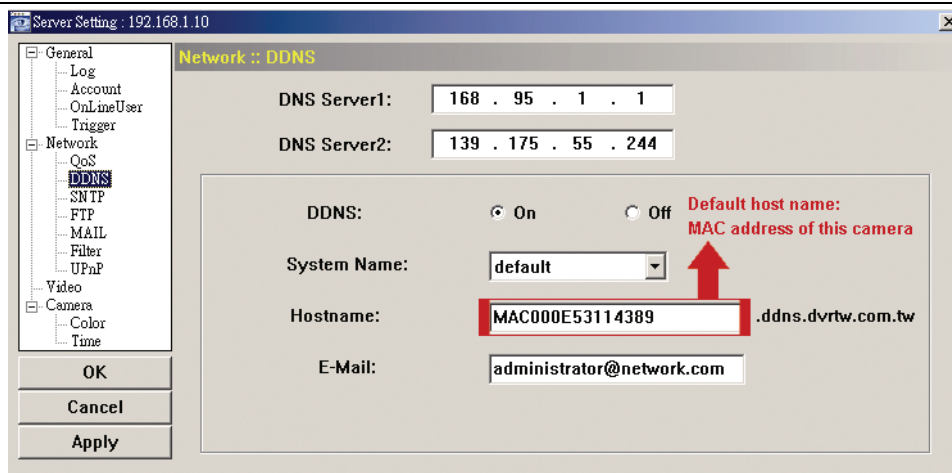
Для статического IP-адреса:

- Введите данные "Server IP"(IP-сервер), "Gateway"(Шлюз) и "Net Mask"(Маска сети) полученные от Вашего провайдера Интернет услуг (ISP (Internet Service Provider)).
- Введите номер порта. Диапазоны действующих номеров от 1 до 9999. Значение по умолчанию 80. Обычно в качестве TCP-порта используется HTTP, равный 80. Однако, в некоторых случаях лучше поменять номер этого порта для добавления большей гибкости или безопасности.
- Щелкнуть по опции "Apply"(Применить) и по кнопке "OK", чтобы выйти из страницы установки.

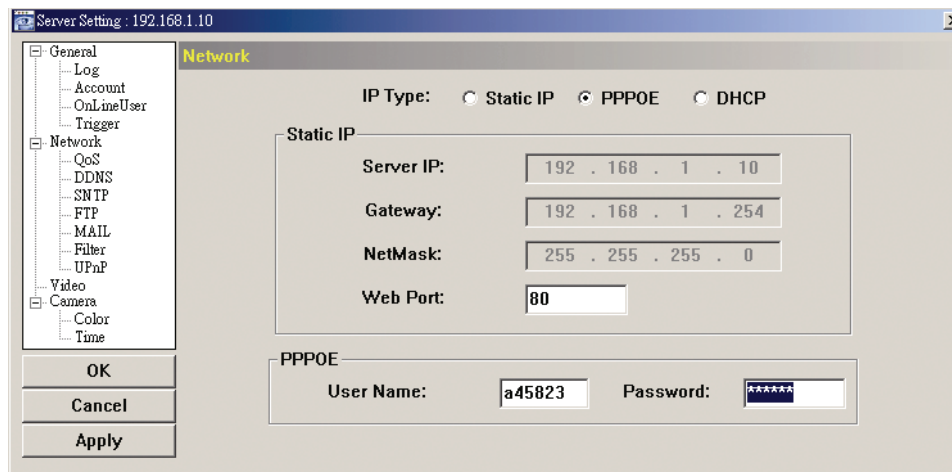
Для PPPOE:

- Перейти последовательно в "Network"(Сеть) → "DDNS", и далее выбрать "default"(по умолчанию) в раскрывающемся списке "System Name"(Системное имя).
- В папке "Hostname"(Имя хоста) сохраните значение по умолчанию, т.е. *адрес MAC (MAC address) данной камеры*, или изменить имя на другое доступное имя. Это имя легче запомнить.
- Затем следует записать полный адрес камеры, например, *MAC000E53114389.ddns.dvrtw.com.tw*.

Примечание: Вы можете также создать учетную запись DDNS с веб-сайта, который предоставляет бесплатную службу DDNS. Подробности см. Раздел "ПРИЛОЖЕНИЕ СОЗДАНИЕ УЧЕТНОЙ ЗАПИСИ ДЛЯ СЛУЖБЫ DDNS" на стр. 17.



- Перейти в экран "Network"(Сеть) и далее выбрать "PPPOE". Затем, ввести номер пользователя и пароль, полученный от Вашего провайдера.

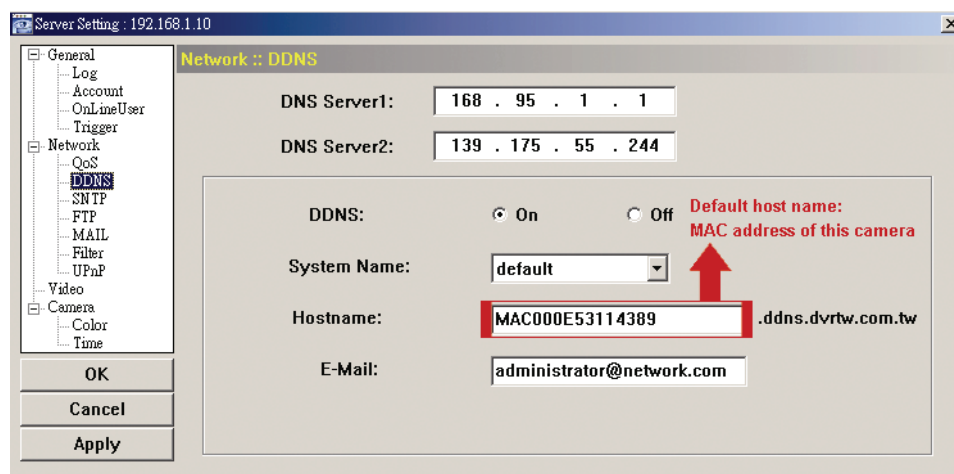


- Щелкнуть по опции "Apply"(Применить) и по кнопке "OK", чтобы выйти из страницы установки.

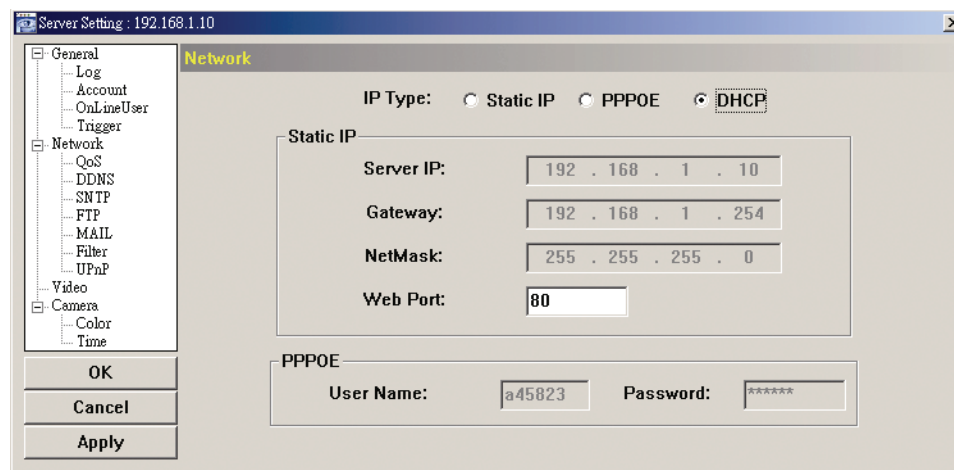
Для DHCP (Динамический IP-адрес):

- a) Закончить установки DHCP(Динамического IP-адреса) роутера.
Взять роутер и подключиться к Интернету через Ваш ПК (со статическим IP-адресом (Static IP) или установкой PPPoE). Способы выполнения установок для разных роутеров различны. Пожалуйста, обращайтесь за дополнительной информацией к соответствующим руководствам пользователя.
- b) Перейти последовательно в “Network”(Сеть) → “DDNS”, и далее выбрать “default”(по умолчанию) в раскрывающемся списке “System Name”(Системное имя).
- c) В папке “Hostname”(Имя хоста) сохраните значение по умолчанию, т.е. *адрес MAC (MAC address) данной камеры*, или изменить имя на другое доступное имя. Это имя легче запомнить.
- d) Затем следует записать полный адрес камеры, например, *MAC000E53114389.ddns.dvrtw.com.tw*.

Примечание: Вы можете также создать учетную запись DDNS с веб-сайта, который предоставляет бесплатную службу DDNS. Подробности см. Раздел “ПРИЛОЖЕНИЕ СОЗДАНИЕ УЧЕТНОЙ ЗАПИСИ ДЛЯ СЛУЖБЫ DDNS” на стр. 17.




- e) Перейти в экран “Network”(Сеть) и далее выбрать “DHCP”(Динамический IP-адрес).




- f) Щелкнуть по опции “Apply”(Применить) и по кнопке “OK”, чтобы выйти из страницы установки.

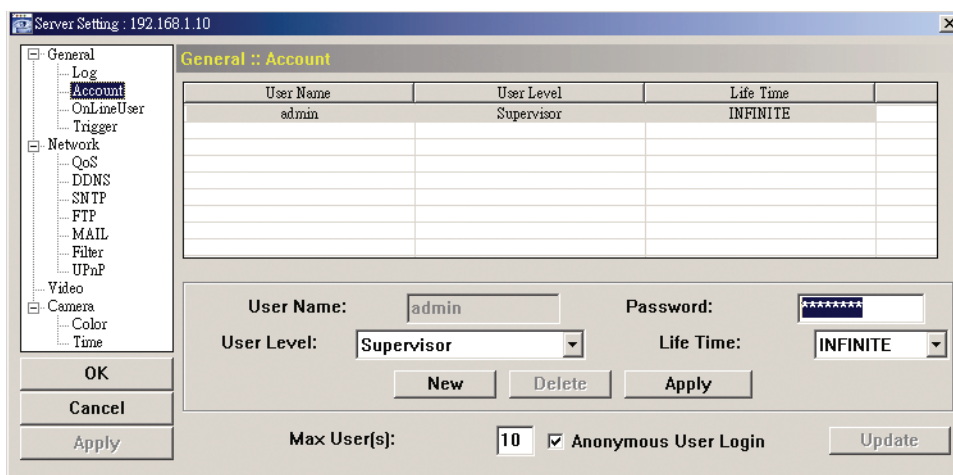
Шаг 3: Затем, нужно отключить Вашу камеру и ПК, а затем подключить их к Интернету по отдельности.





Шаг 4: Добавить IP-адрес или имя хоста Вашей камеры в окно “” программы Video Viewer при правильном вводе пользователя и пароля, а затем дважды щелкните, чтобы увидеть имеете ли Вы доступ к Вашей камере.

3.3.3 Изменение пароля

Рекомендуется изменить пароль по умолчанию при первом обращении, чтобы не допустить в дальнейшем несанкционированного доступа.

- Шаг 1: Щелкнуть по значку , чтобы получить диалоговое окно “General setting and utilities”(Общие установки и утилиты) и дважды щелкнуть по опции “Remote Config”(Удаленное конфигурирование), чтобы зайти на страницу установок камеры.
- Шаг 2: Щелкнуть по опции “General”(Общие) → “Account”(Учетная запись) и далее выбрать учетную запись по умолчанию. Измените пароль напрямую и щелкните по кнопке “Apply”(Применить).



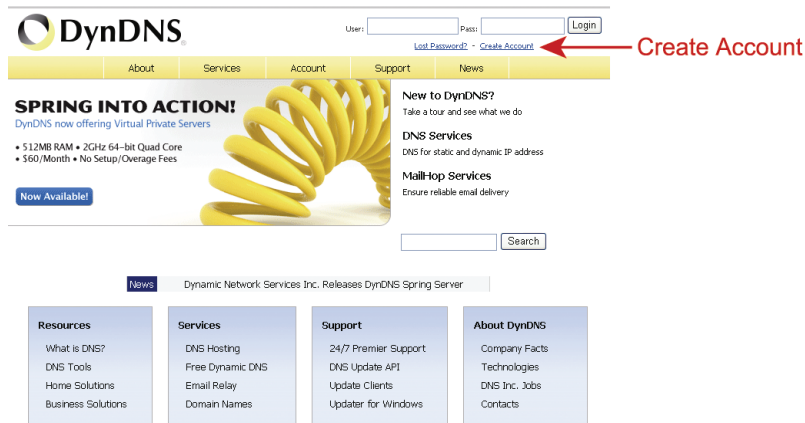
- Шаг 3: Вернуться в просмотр в режиме реального времени и щелкнуть по кнопке , чтобы отключить камеру.
- Шаг 4: Выбрать последовательно опции  → , чтобы выбрать IP-адрес камеры и щелкнуть по опции , чтобы войти в страницу установок и изменить пароль. Затем щелкнуть по кнопке “Login”(Вход в систему), чтобы получить доступ к камере с использованием нового пароля.

ПРИЛОЖЕНИЕ СОЗДАНИЕ УЧЕТНОЙ ЗАПИСИ ДЛЯ СЛУЖБЫ DDNS

Для служб PPPOE или DHCP(Динамический IP-адрес) Вы должны ввести имя хоста, который будет указывать IP-адрес Вашей сетевой камеры для первого входа по данной учетной записи. Кроме использования по умолчанию службы DDNS, Вы можете также применить новые службы DNS.

Существует много веб-сайтов с бесплатными приложениями в виде службы DDNS и ниже приведен пример приложения с учетной записью DDNS при заходе с веб-сайта <http://www.dyndns.com>.

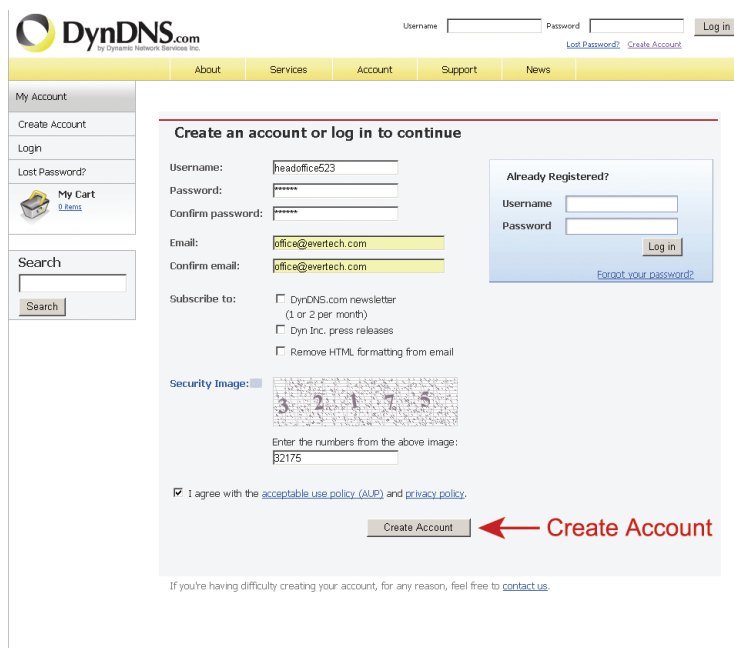
Шаг 1: Зайти на сайт <http://www.dyndns.com> и щелкнуть по кнопке “Create Account”(Создать учетную запись), чтобы создать на учетную запись DDNS.



Шаг 2: Ввести всю информацию, которая необходима для записи и получения учетной записи в соответствии с инструкциями, которые приведены на веб-сайте.

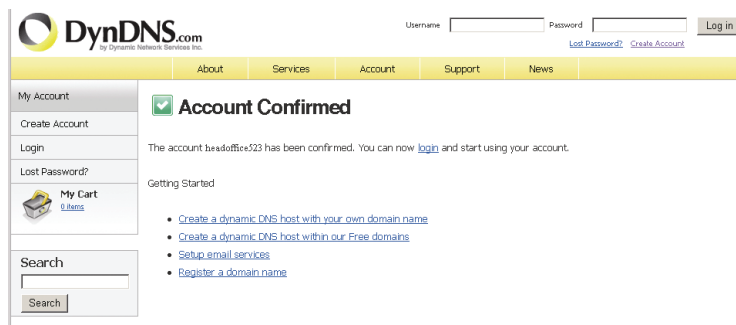
- Ввести с клавиатуры имя пользователя для входа в систему, например, *headoffice523*.
- Ввести пароль и повторите этот ввод для подтверждения.
- Ввести с клавиатуры Ваш адрес электронной почты и повторить ввод для подтверждения.

Затем щелкнуть по кнопке “Create Account”(Создать учетную запись).



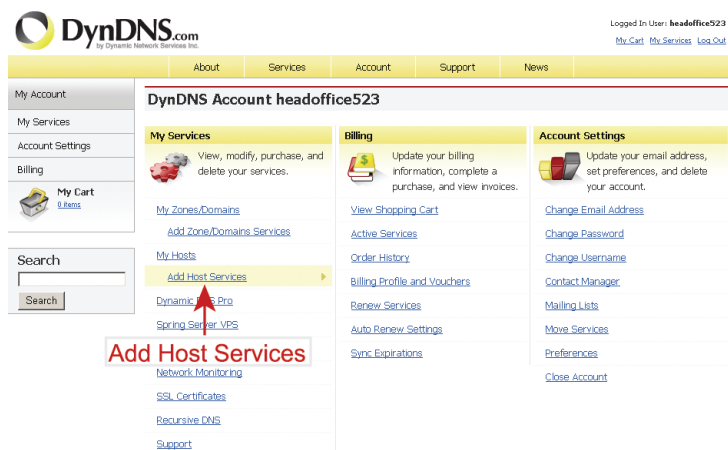
Шаг 3: Система автоматически вышлет подтверждение в виде сообщения электронной почте на введенный Вами адрес электронной почты. Пожалуйста, прочитайте это электронное письмо в течение 48 часов и завершите процедуру для того, чтобы активировать Вашу учетную запись в соответствии с инструкциями, которые приведены в электронном сообщении.

Когда учетная запись подтверждена, Вы увидите надпись “Account Confirmed”(Учетная запись подтверждена). После этого Ваша учетная запись будет успешно создана.



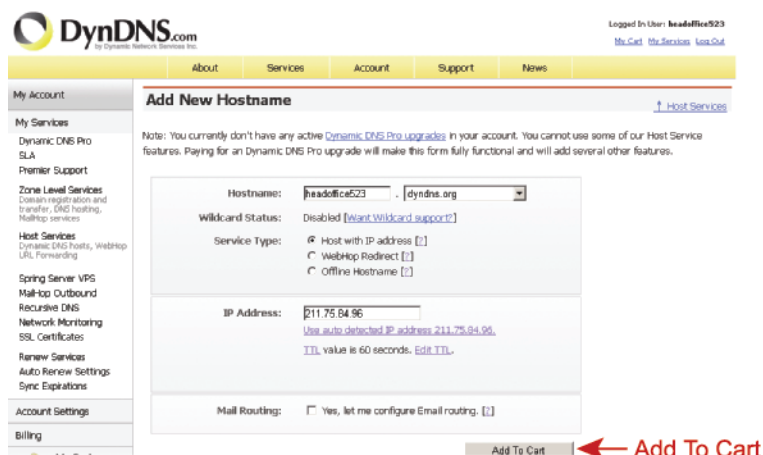
Шаг 4: Надо щелкнуть по кнопке “login”(войти в систему) и ввести имя пользователя и пароль, которые Вы установили до входа в систему.

Шаг 5: Щелкнуть по кнопке “Add Host Services”(Добавить службы хоста).



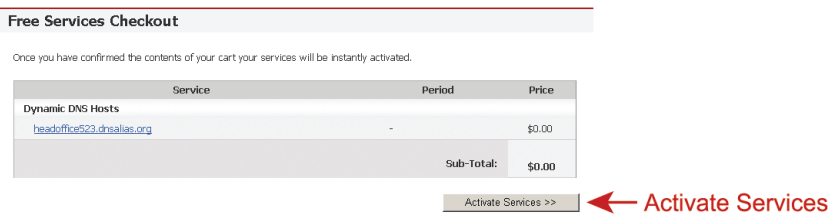
- Ввести значимое имя хоста.
- Выбрать имя хоста.
- Ввести IP-адрес, на который Вы хотите сделать перемещение.

Следует запись полное имя хоста, например, *headoffice523.dyndns.org*. Затем щелкнуть по кнопке “Add To Cart” (Добавить в карту) для оплаты.



Примечание: Эта служба бесплатна. Просто нужно закончить процесс оплаты и ввести информацию об *отсутствии* оплаты.

Шаг 6: Щелкнуть по кнопке “Activate Services”(Активировать службы) после проверки и готовности использовать службы DDNS сейчас.



Шаг 7: Вернуться в программу Video Viewer последовательно выполнить “Network”(Сеть) → “DDNS”.

- Выбрать “On”(Вкл) для DDNS.
- Выбрать имя системы, которое Вы ввели во время подписки на службу DDNS из выпадающего списка, например, *dyndns*.
- Ввести имя пользователя и пароль, который Вы использовали при входе в службу DDNS.
- Затем, ввести имя хоста, который Вы установили при подписке на службу DDNS, например, *headoffice523*.

