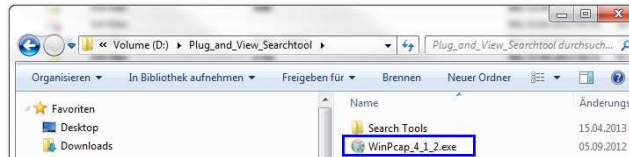


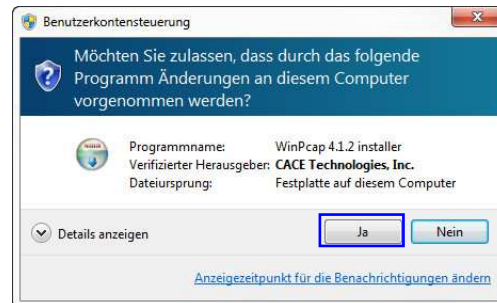
Installation von WinPcap Treiber

Um das Digitus Kamera Such Werkzeug verwenden zu können benötigen Windows den "WinPcap" Treiber. Nachfolgend finden sie eine detaillierte Beschreibung zur Installation des Treibers.

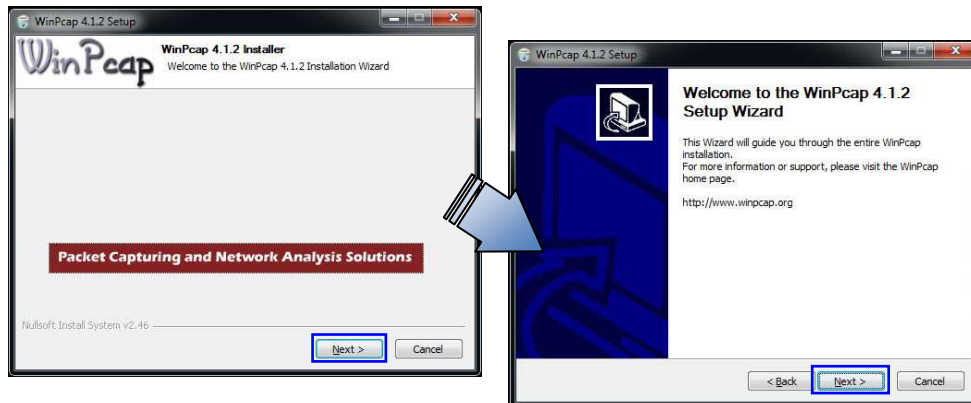
Doppelklicken sie auf die Datei "WinPcap_4_1_2.exe".



Bestätigen sie die Windows Sicherheitsabfrage mit [Ja]



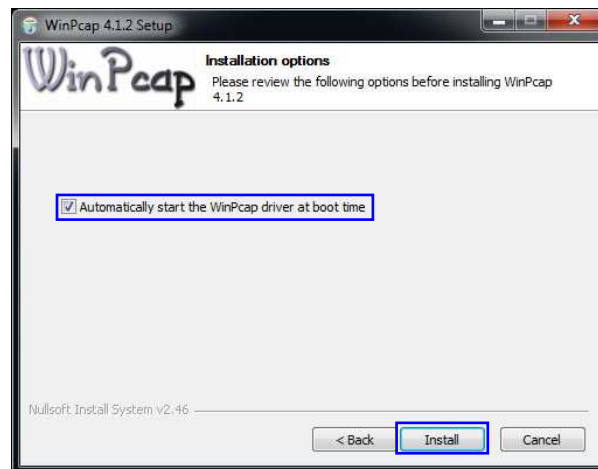
Klicken sie auf [Next >] und danach noch einmal auf [Next >].



Bestätigen sie den Lizenzvertrag mit [I Agree] wenn sie mit dessen Bedingungen Einverstanden sind.



Belassen sie den Hacken auf "Automatically start the WinPcap driver at boot time" und klicken sie auf [Install] um die Installation des Treibers zu starten.



Der "WinPcap" Treiber wird nun installiert. Klicken sie auf [Finish] um die Installation abzuschließen.

