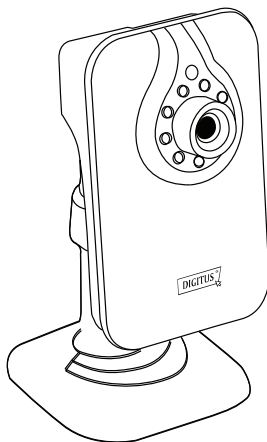




# DIGITUS Plug&View OptiView



**Руководство по быстрой установке  
DN-16028**

## Введение:

Чтобы избежать сложного процесса настройки сетевого подключения при установке камеры, DIGITUS предлагает облачный сервис типа «клиент- клиент». Все, что вам нужно для использования камеры – физически подключить ее к вашему устройству и выполнить три описанных ниже шага, занимающие не более 1 минуты.

## Порядок установки:

1. Включите камеру и при помощи кабеля Ethernet соедините ее с роутером. (Рисунок 1) Пожалуйста, подождите 20 секунд для камеры, чтобы начать.



Рисунок 1

2. Загрузите приложение «DIGITUS Plug&View» из «Apple store» или «Google Play», запустите его с вашего мобильного устройства, введите логин и пароль и войдите в свою учетную запись (Рисунок 2).

Кроме того, доступ к камерам можно получить через установленный на компьютере или ноутбуке браузер, перейдя по следующему адресу:

<http://www.mydigitus.net/>

Изображение экрана мобильного приложения. Вверху поле «Username» с желтой обводкой. Ниже поле «Password». Под полем пароля кнопка «Apply». Еще ниже кнопка «Create Account». В самом низу кнопка «Network Test».

Рисунок 2

Примечание: Если у вас нет учетной записи Google, то создайте ее и введите пароль, прежде чем устанавливать камеру.


3. Добавьте камеру к своей учетной записи, считав код QR, указанный на [последней странице](#) настоящего руководства по быстрой установке при помощи приложения «DIGITUS Plug&View», установленного в мобильном устройстве.

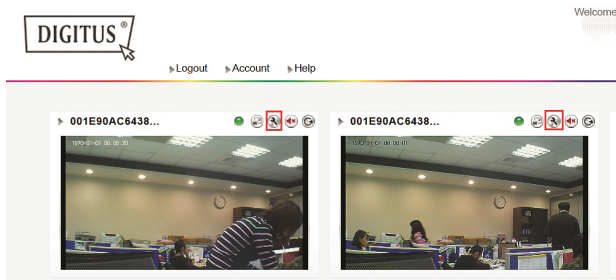
Кроме того, при помощи браузера можно вручную прописать MAC- адрес и код активации.

После того, как камера добавлена, ей можно пользоваться в всегда и в любом месте.

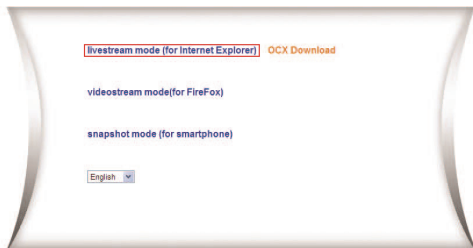
## Порядок установки (по беспроводному соединению)

Выполнив следующие действия, можно установить беспроводное (WiFi) соединение между IP – камерой и роутером / точкой доступа.

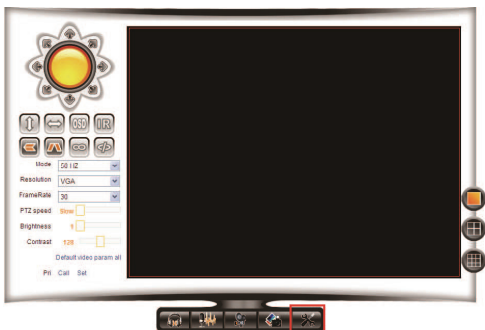
4. Выполнив шаги 1 ~ 3 для соединения при помощи кабеля Ethernet, войдите в <http://www.mydigitus.net/>, и нажмите на иконку настройки,  чтобы войти в интерфейс пользователя камеры.



Затем войдите в веб – интерфейс пользователя камеры. Выберите режим прямой трансляции для входа. Введите «admin» в качестве имени пользователя и пароля «admin».



- Нажмите на «Tool bar» для входа на страницу конфигурации.



- Перейдите в «Wireless Lan Settings» и выберите роутер или точку доступа, к которым необходимо подключить камеру. Затем поставьте галочку напротив «Using Wireless Lan» и введите пароль. Нажмите на «Submit», чтобы начали действовать новые настройки WiFi, и закройте окно интерфейса пользователя камеры.
- Отсоедините кабель Ethernet. Теперь беспроводной доступ к камере открыт через приложение Plug&View или <http://mydigitus.net>

