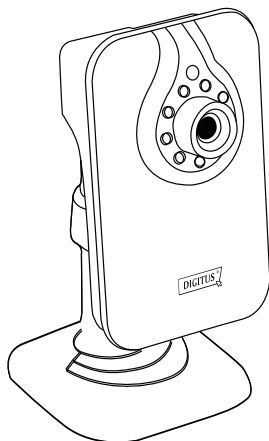




DIGITUS Plug&View OptiView



Instrukcja szybkiej instalacji
DN-16028

Wstęp:

DIGITUS oferuje usługę P2P Cloud, aby uniknąć skomplikowanych ustawień sieciowych podczas instalacji kamery. Potrzebne jest tylko urządzenie „Plug & View” i 3 poniższe proste kroki, które można wykonać w ciągu 1 minuty.

Przebieg instalacji:

1. Włączyć kamerę i podłączyć kabel Ethernet z kamery do routera.
(Rysunek 1) Proszę czekać 20 sekund, a aparat uruchomi się.



Rysunek 1

2. Pobrać aplikację „DIGITUS Plug&View” ze sklepu Apple lub Google Play, następnie uruchomić aplikację z urządzenia mobilnego i zalogować się podając nazwę konta i hasło (Rysunek 2).
Alternatywnie dostęp do kamer można uzyskać z przeglądarki komputera/notebooka wchodząc na stronę: <http://www.mydigitus.net/>

Username	<input type="text"/>
Password	<input type="password"/>
<input type="button" value="Apply"/>	
<input type="button" value="Create Account"/>	
<input type="button" value="Network Test"/>	

Rysunek 2

Uwaga: Jeśli nie masz konta Google, utwórz najpierw konto i hasło.

3. Należy dodać kamerę na swoim koncie, skanując kod QR na [ostatniej stronie](#) niniejszej instrukcji szybkiej instalacji za pomocą aplikacji „DIGITUS Plug&View” z urządzenia mobilnego.

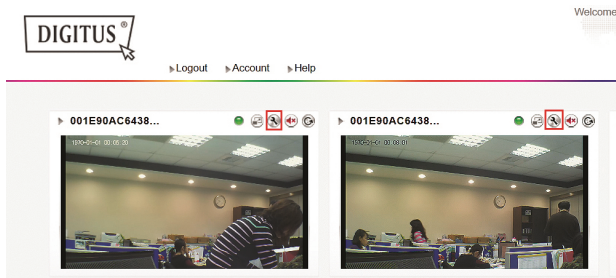
Korzystając natomiast z przeglądarki, można ręcznie wprowadzić adres MAC i kod aktywacyjny.

Po dodaniu kamery uzyskuje się obraz na żywo w dowolnym czasie i w dowolnym miejscu.

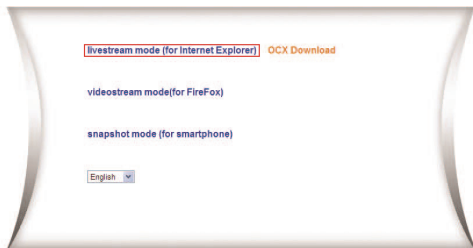
Przebieg instalacji (bezprowadowej)

Połączenie bezprzewodowe (WiFi) między kamerą IP a routerem bezprzewodowym / punktem dostępowym jest dostępne również w poniższej procedurze.

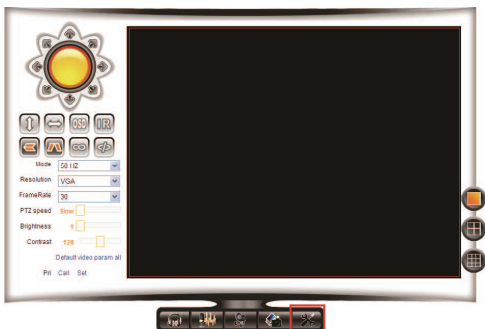
4. Po zakończeniu kroków 1 ~ 3 przeznaczonych do połączenia przewodowego za pomocą kabla Ethernet, należy zalogować się pod adresem <http://www.mydigitus.net/> i kliknąć ikonę ustawień, aby przejść do interfejsu użytkownika kamery.



Następuje przejście do internetowego interfejsu użytkownika kamer. Aby wejść, należy wybrać tryb strumienia na żywo. Wpisać „admin” jako konto oraz hasło „admin”, aby się zalogować.



- Nacisnąć „Tool bar“, aby przejść do strony konfiguracji.



- Przejsć do „Wireless Lan Settings“ i wybrać router bezprzewodowy/punkt dostępowy do podłączenia. Następnie włączyć „Using Wireless Lan“ i wpisać hasło. Nacisnąć „Submit“, aby zastosować nowe ustawienia WiFi i zamknąć okno interfejsu użytkownika kamery.
- Odłączyć kabel Ethernet. Teraz można korzystać z kamery bezprzewodowo poprzez aplikację Plug&View lub stronę <http://mydigitus.net>

Wireless Lan Settings			
ID	SSID	MAC	
1	M/ Network	00 D0 41 C8 54 3E	...
2	Digitus AP1	7C F4 29 00 02 DF	...
3	Digitus AP2	BC AE C5 C3 C6 4C	...
4	Meeting AP	7C F4 29 00 02 C7	...
5	QADync1	7C F4 29 00 04 80	...
6	Test	7C F4 29 00 02 F4	...
7	xxx	7C F4 29 00 01 B3	...
8	Demo	00 20 18 U/A/ 20	...
9	Q4esp1	7C F4 29 00 02 73	...

Using Wireless Lan

SSID: Digitus AP1

Network Type: Infra

Authentication: WPA2-PSK, Personal (AES)

Share Key: 1234567890

Buttons: Submit, Refresh