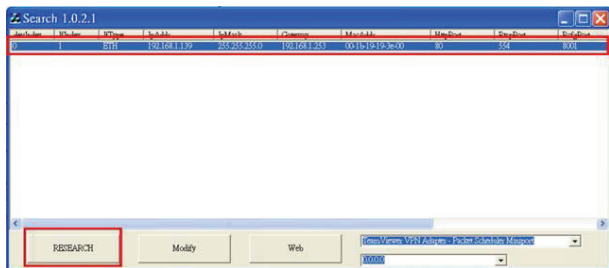


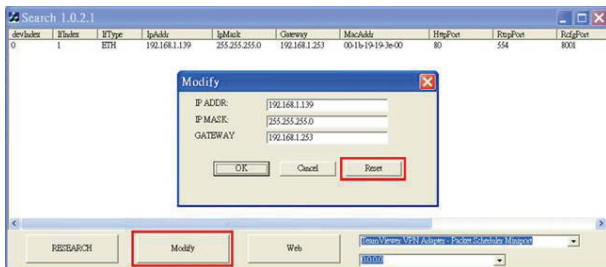


Zurücksetzen des Kennwortes

1. Nehmen Sie die CD aus der Verpackung und öffnen sie den Ordner "Search Tool" auf der CD.
2. Installieren Sie zuerst die "WinPcap_4_1_2.exe" und führen Sie dann die "Search.exe" auf Ihrem Computer aus.
3. Bitte stellen Sie sicher, dass der Computer in der gleichen Netzwerk-Domäne ist wie die Kamera
4. Klicken Sie auf den "Research"-Button, um die IP-Adresse dieser Kamera zu finden und klicken Sie auf diese Kamera, um sie blau zu markieren.



5. Klicken Sie auf "Modify" und drücken Sie dann den "Preset"-Button. Bitte warten Sie 60 Sekunden oder bis die IP-Adresse nach dem „Reset“ im Suchprogramm erscheint.



Nun sollte das Passwort auf "admin" zurückgesetzt worden sein.