



USB 2.0 ETHERNET YAZDIRMA SUNUCUSU



DN-13014-3

DN-13003-1

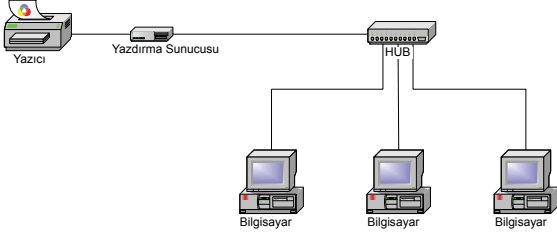


Hızlı Kurulum Kılavuzu
DN-13014-3 • DN-13003-1

Başlamadan önce aşağıdaki öğeleri hazırlamalısınız:

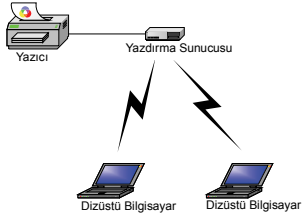
- Windows 2000/XP/2003/Vista/7/8/10 işletim sistemine sahip ve yazdırma sunucusu kurulum CD'li bilgisayar
- Bir adet yazıcı (GDI/CAPT hariç)
- Bir adet yazıcı kablosu
- Bir adet 802.11b/g/n erişim noktası (isteğe bağlı)

Yazdırma sunuculu kablolu ağ:

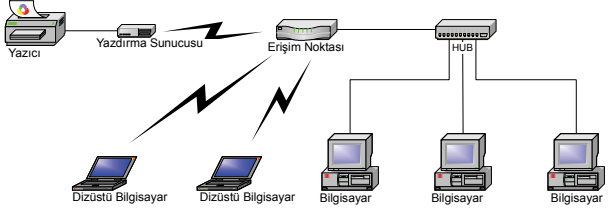


Yazdırma Sunuculu Kablosuz ağ:

Geçici mod (Eşler arası) – Varsayılan Fabrika Ayarları:



Altyapı modu (Erişim Noktası):



Varsayılan Fabrika Ayarları:

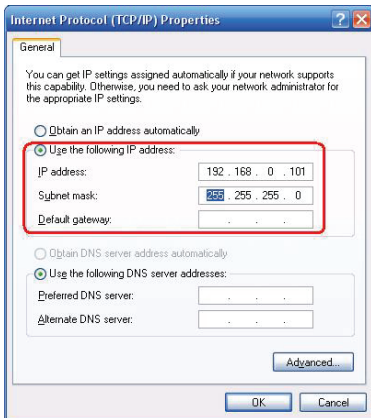
- Parola:
- Kablosuz Mod: Geçici mod (Eşler arası)
- Kanal: 6
- SSID: WLAN-PS
- IP adresi: 192.168.0.10
- Alt Ağ Maskesi: 255.255.255.0

Donanımın Kurulumu:

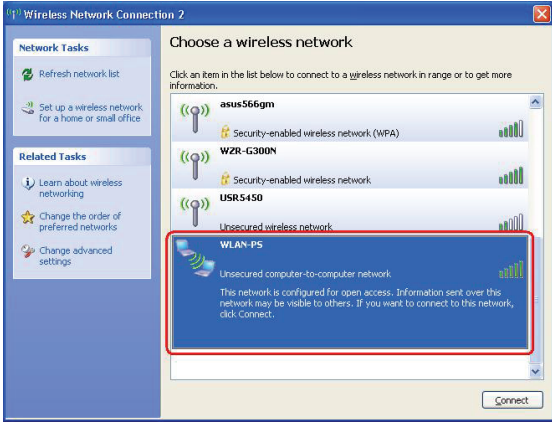
1. Yazıcıyı kapatın.
2. Ürünle birlikte verilen yazıcı kablosuyla yazıcıyı yazdırma sunucusuna bağlayın.
3. Yazıcıyı açın.
4. AC güç adaptörünü yazdırma sunucusundaki güç girişine takın.
5. Yazdırma sunucusunun Açılış Sırasındaki Kendi Kendini Sınama (POST) esnasında 40 saniye bekleyin.

Önce bilgisayarınızı kablosuz yazdırma sunucusuna bağlamak için hazırlayın (Kablosuz Geçici Mod):

1. Lütfen kablosuz adaptörünüz için uygun bir IP adresi belirleyin, örneğin 192.168.0.101.



2. Windows Zero Yapılandırması veya kablosuz adaptörün satıcı hizmet programıyla kablosuz yazdırma sunucusunu bulun. Ardından **Connect** düğmesine tıklayın.



Veya

Çabucak yüksek güvenli bir kablosuz ağ kurmak için **WPS** fonksiyonunu kullanabilirsiniz, üstelik bunu yaparken güvenlik ayarlarını elle ayarlamanıza gerek kalmaz.

1. Her bir cihazda ve Kablosuz AP'de üç saniye süreyle **WPS** düğmesine basın ve bırakın ardından cihazın WLAN LED ışığı söner.
2. WPS fonksiyonu etkinleştirilmiş başka bir cihazı bulmak için iki dakika bekleyin. Ardından iki cihaz da bağlanarak kendi kendilerine güvenlik bir ağ kururlar.

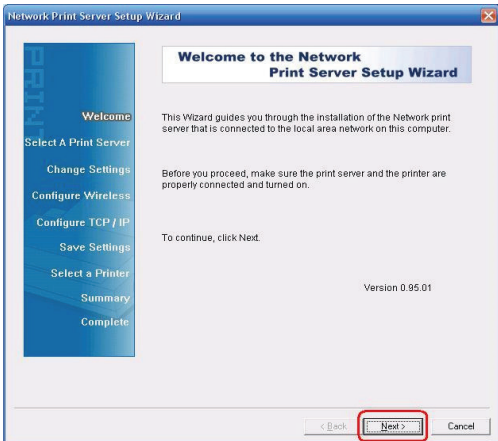
Yazılım Yükleme:

1. Yazdırma sunucusuyla ağ iletişimini sağlamak için bilgisayarınızın uygun bir IP adresinin olması gerekir, ör. 192.168.0.101 (yazdırma sunucusunun varsayıla IP adresi: 192.168.0.10)
2. Kurulum CD'sini CD sürücüsüne yerleştirin. Otomatik çalıştırma programı çalışır.

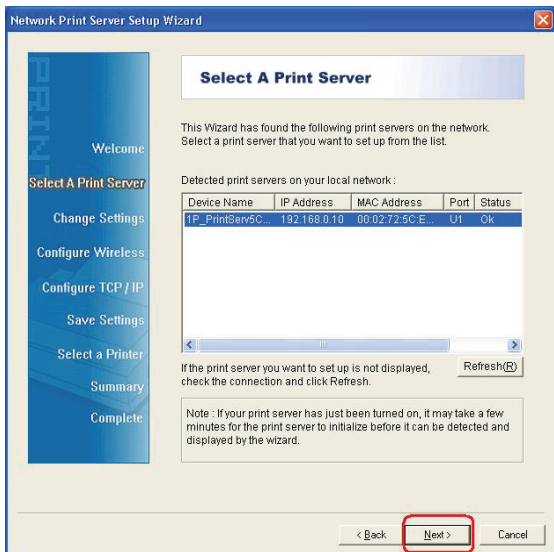
3. Yazdırma sunucusunu yüklemek için **Setup Wizard** seçeneğini seçerek bağlanan yazıcıyı yapılandırın.



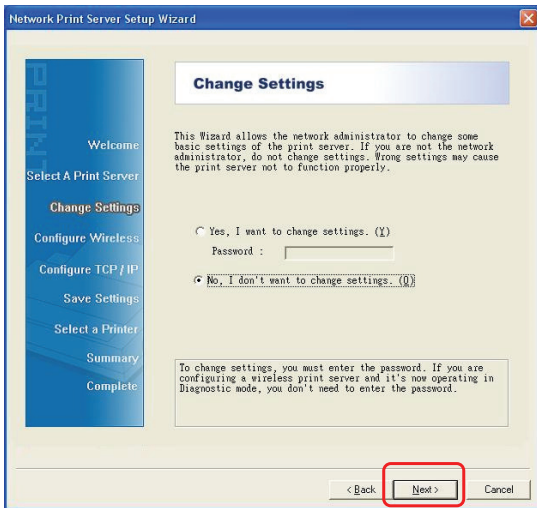
4. **Next** seçeneğine tıklayın, sihirbaz otomatik olarak yazıcıyı bulur.



5. **Select A Print Server** ekranından yapılandırmak istediğinizi yazdırma sunucusunun bağlantı noktasını seçerek **Next** düğmesine tıklayın.



6. **Change Settings** ekranında **No** veya **Yes** seçeneğini seçin.



Kablosuz yazdırma sunucusunun kullanılan varsayılan IP adresini ve aşağıdaki varsayılan ayarları saklamasını istiyorsanız **No** seçeneğine tıklayın:

- Parola:
- Geçici mod
- Kanal: 6
- SSID: WLAN-PS
- Şifreleme: yok
- DHCP istemcisi: Kapalı
- IP adresi: 192.168.0.10
- Alt Ağ Maskesi: 255.255.255.0

Veya

Kablosuz ayarları değiştirmek veya yazdırma sunucusuna statik bir IP adresi atamak istiyorsanız **Yes** seçeneğine tıklayın:

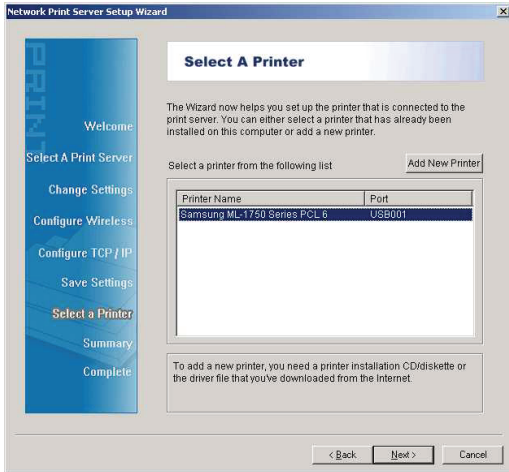
- **Basic Wireless Settings** ekranında açınıza bağlı olarak **Communication Type** seçin:
 - Altyapı
 - Geçici

- Kablosuz ağınızın uygun **SSID**'sini girin.
 - **Kanal**: isteğe bağlı
 - **Veri Aktarma Hızları**: otomatik veya diğer seçenekleri seçin
 - **Aktarma Modu**: otomatik veya diğer seçenekleri seçin
- **Wireless Security** ekranında WEP/WPA/WPA2 şifrelemesini etkinleştirin veya devre dışı bırakın, kablosuz ağınıza göre yapılandırın ve **Next** seçeneğine tıklayın.
- **TCP/IP Settings** ekranında yazdırma sunucusu için sabit veya dinamik bir IP adresi belirtin, sabit bir IP adresinin belirtilmesi şiddetle önerilir. **Next** seçeneğine tıklayın.

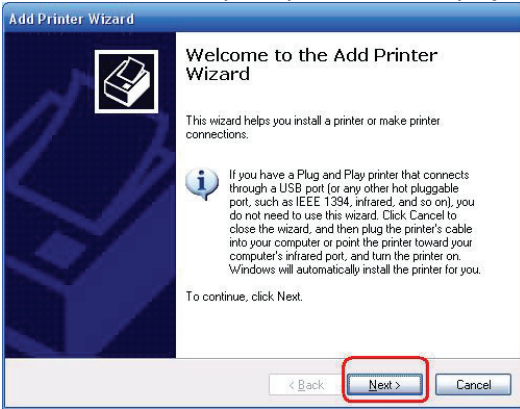
Not:

Yazdırma sunucusunun IP adresi ağ adaptörünüzünkiyle aynı alt ağda olmalıdır.

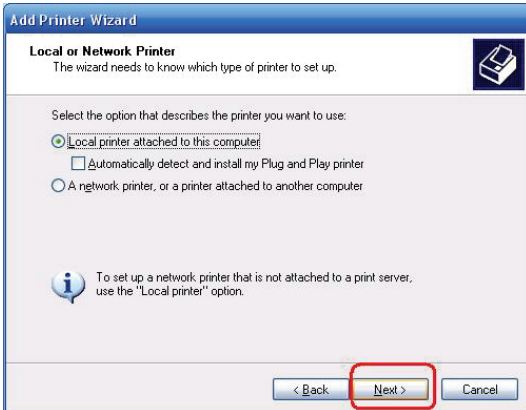
7. Kurulum sihirbazında, listeden daha önce yapılandırılmış bir yazıcı seçin, kurlumu tamamlamak için **Next**, **Next** ve ardından **Finish** düğmelerine tıklayın.
veya
Yazdırma sunucusu daha önce yüklenmemiş olan ve listeden gözükmeyen bir yazıcıya bağlıysa **Add New Printer** seçeneğini seçin.



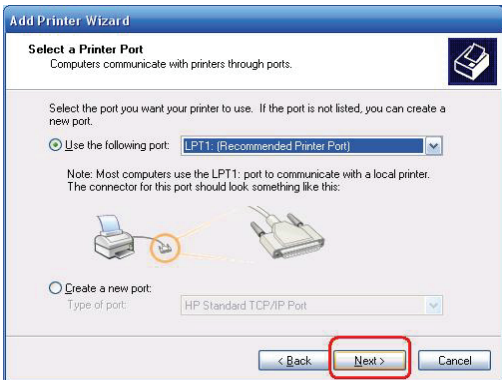
8. **Windows Add Printer Wizard**'ı başlatmak için **Add New Printer** seçeneğine tıklayın.



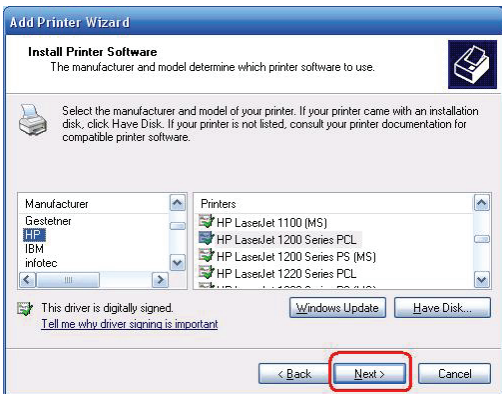
9. **Next**'e tıklayarak **Local Printer** seçeneğini seçin, **Automatically detect and install my Plug and Play printer** işaret kutucuğunun **İŞARETLENMEMİŞ** olduğundan emin olun. Ardından **Next**'e tıklayın.



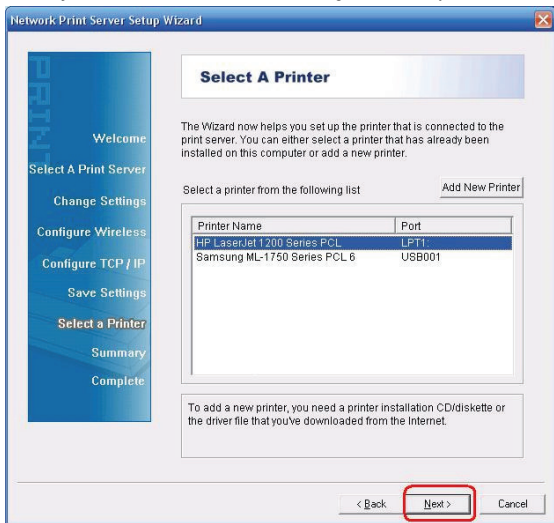
10. Use the following port onay düğmesinin tıklanmış olduğundan emin olun ve **LPT1: (Recommended Printer Port)** seçeneğini açılır listeden seçin. Ardından **Next**'e tıklayın.



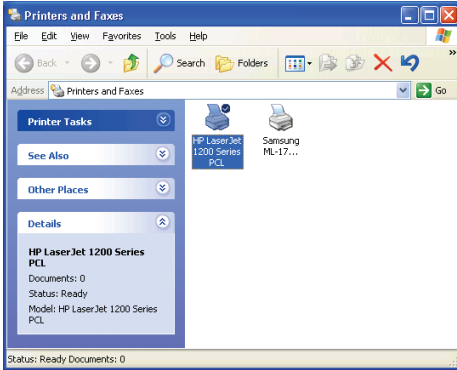
11. Yazıcının sürücüsünden **Manufacturer** ve **Printer** seçeneklerini seçin. Ardından **Next**'e tıklayın.



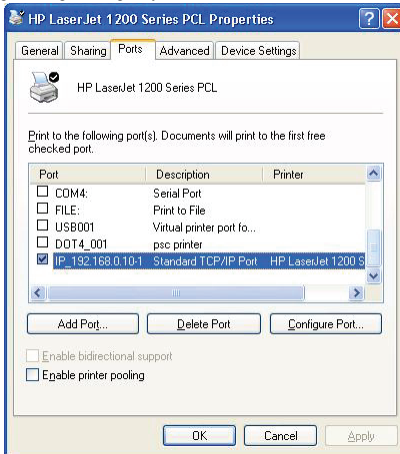
12. Yazıcının sürücüsünü daha önceden yüklediyseniz size bu kurulumu saklamak mı yoksa değiştirmek mi istediğiniz sorulur. **Next** seçeneğine tıklayın. Yazıcı için bir ad verin ve varsayılan yazıcınız olarak atayıp atamayacağınızı seçin. Ardından **Next**'e tıklayın.
13. Ardından yazıcıyı diğer ağ kullanıcılarıyla paylaşmayı veya paylaşmamayı istediğinizi seçin, bir sınamaya sayfası yazdırın (lütfen **Hayır** seçeneğini seçin). Uygun seçenek düğmesini seçerek **Next** ve **Finish** düğmesine tıklayın.
14. Kurulum sihirbazında, **Select a Printer** listesinde yüklenen yazıcıyı vurgulayarak yükleme işlemini bitirin ve **Next**, **Next -Finish** düğmelerine tıklayın.



15. Windows sisteminden **start -Printers and Faxes** seçeneğine giderek yeni yüklenen yazıcınızı vurgulayın.



16. Sağ tıklayarak **Properties -Ports** seçeneğini seçin ve yazdırma sunucusunun bağlantı noktasının görüldüğünü doğrulayın.



17. **General** sekmesine gidin; yapılandırmayı doğrulamak için **Print Test Page** seçeneğine tıklayın.
18. Bitti.

Not:

Daha fazla yazdırma sunucusu yüklemek istiyorsanız Windows Start menünüzden kurulum sihirbazını başlatın: **start -All Programs -Network Print Server -Standard TCP/IP Printer Port -PSWizard** ve yükleme işlemlerini tekrarlayın.

Yazdırma sunucusu bağlantı noktası nasıl oluşturulur?

1. Windows Start menünüzden: **start -All Programs -Accessories - System Tools -Control Panel - Hardware and Sound -Printers**.
2. Yüklenen yazıcınızın simgesini bulun, sağ tıklayın, **Properties -Ports -Add Port -Standard TCP/IP Port - New Port -Next** seçeneklerini seçin.
3. Yapılandırmış olduğunuz yazdırma sunucusunun tam IP adresini girin. **Next** seçeneğine tıklayın.
4. **Custom** seçeneğini seçerek **Settings**'e tıklayın.
5. **LPR**'yi seçerek kuyruk adı olarak **lp1** girin.
6. **OK -Next -Finish** seçeneklerine tıklayarak sihirbazın tamamlayın.
7. **Close -Apply** seçeneğine tıklayın.
8. Artık yazdırma sunucusu bağlantı noktası oluşturulmuştur.

Yazdırma sunucusunun mevcut ayarları nasıl bilinir?

1. AC güç adaptörünü yazdırma sunucusundaki güç girişine takın.
2. Yazdırma sunucusunun Açılış Sırasındaki Kendi Kendini Sinama (POST) esnasında 40 saniye bekleyin.
3. 8 saniye süreyle sıfırlama düğmesine basarak bırakın.
4. Ardından yazdırma sunucusunun mevcut ayarlarını içeren bir sinama sayfası yazdırılır.



*Tüm içerik ve özellikler önceden haber verilmeksizin değiştirilebilir. Burada belirtilen diğer tüm marka ve ürün isimleri ilgili sahiplerinin tescilli ticari markalarıdır.