



USB 2.0 SERVIDOR ETHERNET DE IMPRESORA



DN-13014-3

DN-13003-1

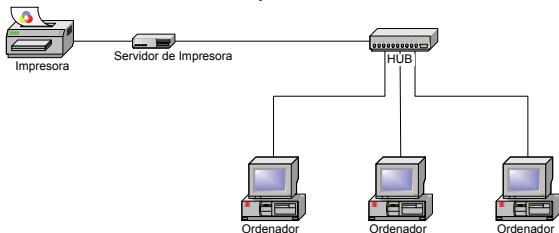


Guía de Instalación Rápida
DN-13014-3 • DN-13003-1

Antes de empezar, debería preparar los siguientes elementos:

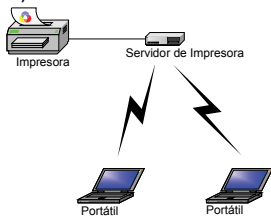
- Ordenador Windows 2000/XP/2003/Vista/7/8/10 con el CD de configuración del servidor de impresora
- Una impresora (no-GDI CAPT)
- Un cable de impresora
- Un Punto de Acceso 802.11b/g/n (opcional)

Red Cableada con Servidor de Impresora:

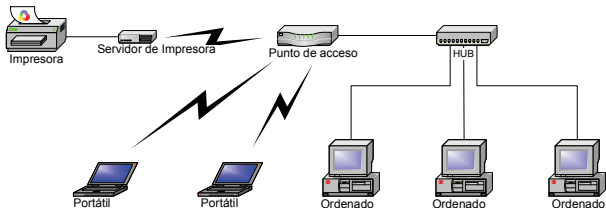


Red Inalámbrica con Servidor de Impresora:

Modo Ad-Hoc (Entre Pares) – Por Defecto:



Modo Infraestructura (Punto de Acceso):



Ajustes por Defecto:

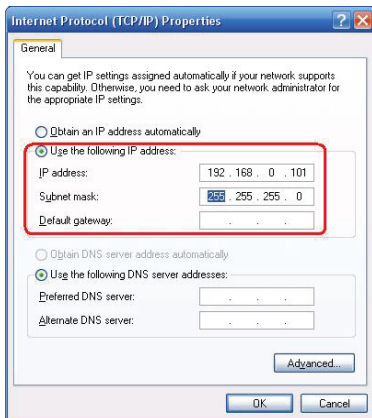
- Contraseña:
- Modo Inalámbrico: Ad-Hoc (Entre Pares)
- Canal: 6
- SSID: WLAN-PS
- Dirección IP 192.168.0.10
- Máscara de Subred: 255.255.255.0

Instalación del hardware:

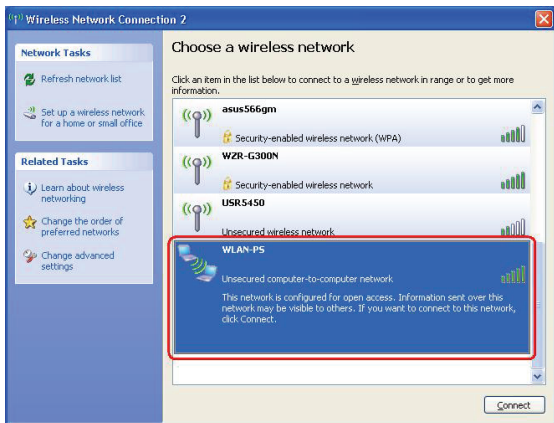
1. Apague la impresora.
2. Conecte el servidor de impresora a su impresora mediante el cable de impresora incluido.
3. Encienda la impresora.
4. Enchufe el adaptador de corriente CA en el conector de alimentación del servidor de impresora.
5. Espere 40 segundos durante la Auto-Prueba al Encendido del servidor de impresora (POST).

Preparar su ordenador para conectar por primera vez el Servidor de Impresora Inalámbrico (Modo Inalámbrico Ad-Hoc):

1. Por favor, especifique una dirección IP correcta para su adaptador inalámbrico, por ej.: 192.168.0.101.



2. Busque el servidor de impresora inalámbrica mediante Windows Zero Configuration o la utilidad del vendedor del adaptador inalámbrico. A continuación, haga clic en **Connect**.



O

Puede utilizar la función **WPS** para configurar una red inalámbrica de alta seguridad, sin tener que configurar manualmente los ajustes de seguridad.

1. Pulse los botones **WPS** en ambos, el dispositivo y el PA Inalámbrico, durante tres segundos y después suéltelos, entonces el LED WLAN del dispositivo se apagará.
2. Espere dos minutos para encontrar otro dispositivo que también tenga activado el WPS. Entonces, los dos dispositivos se conectarán y establecerán una red segura por sí mismos.

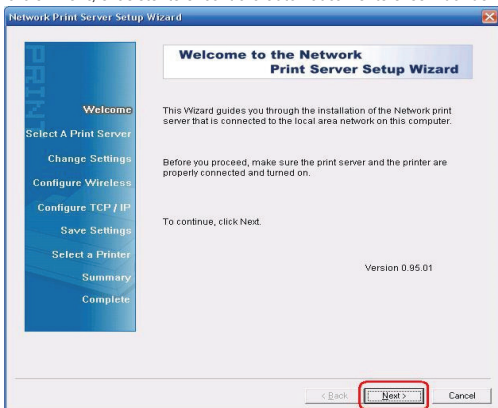
Instalación del software

1. Para habilitar la comunicación de red con el servidor de impresora, su ordenador debe tener una dirección IP correcta, por ej.: 192.168.0.101 (la dirección IP por defecto del servidor es 192.168.0.10)
2. Inserte el CD de configuración en su unidad de CD-ROM. Se iniciará el programa de arranque automático.

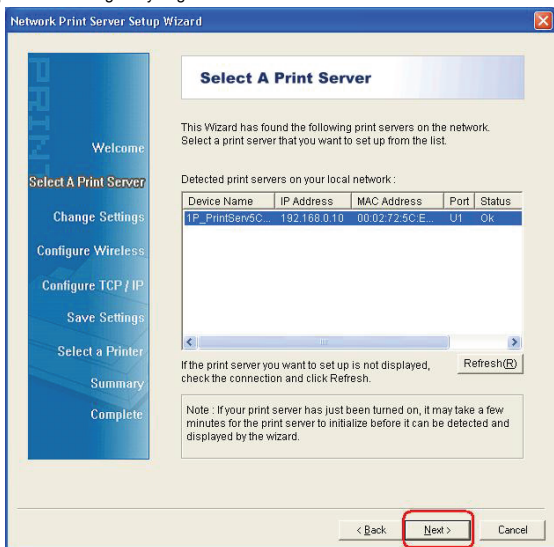
3. Escoja **Setup Wizard** para instalar el servidor de impresora y configurar la impresora conectada.



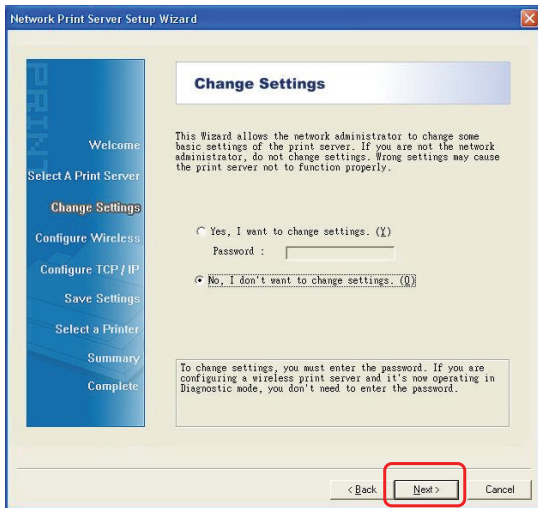
4. Haga clic en **Next**, el asistente encontrará automáticamente el servidor de impresora.



5. En la pantalla **Select A Print Server**, seleccione el puerto de servidor de impresora que desee configurar y haga clic en **Next**.



6. En la pantalla **Change Settings**, seleccione **No** o **Yes**:



Haga clic en **No** si quiere que el servidor de impresora inalámbrico siga utilizando la dirección IP y los ajustes por defecto:

- Contraseña:
 - Modo Ad Hoc
 - Canal: 6
 - SSID: WLAN-PS
 - Encriptación: ninguna
 - Cliente DHCP: Off (Desactivado)
 - Dirección IP 192.168.0.10
 - Máscara de Subred: 255.255.255.0
- O

Haga clic en **Yes** si quiere cambiar los ajustes inalámbricos o asignar una dirección IP estática al servidor de impresora:

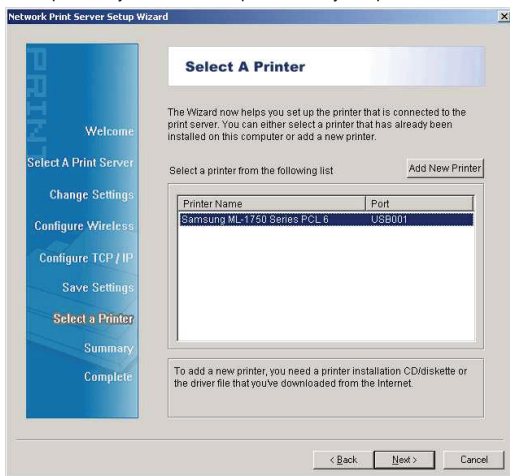
- En la pantalla **Basic Wireless Settings**, seleccione **Communication Type** según su red:
 - Infraestructura
 - Ad-Hoc

- Introduzca la **SSID** adecuada de su red inalámbrica.
 - **Canal:** opcional
 - **Velocidad de Transferencia de Datos:** seleccione Automático u otros
 - **Modo de Transmisión:** seleccione Automático u otros
- En la pantalla **Wireless Security**, habilite o deshabilite la encriptación WEP/WPA/WPA2, configúrelo según su red inalámbrica y haga clic en **Next**.
- En la pantalla **TCP/IP Settings**, especifique una dirección IP estática o dinámica para el servidor de impresora. Se recomienda una dirección IP estática. Haga clic en **Next**.

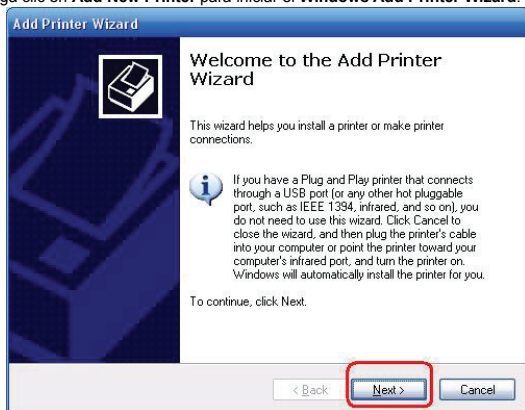
Nota:

La dirección IP del servidor de impresora debe encontrarse dentro de la misma subred

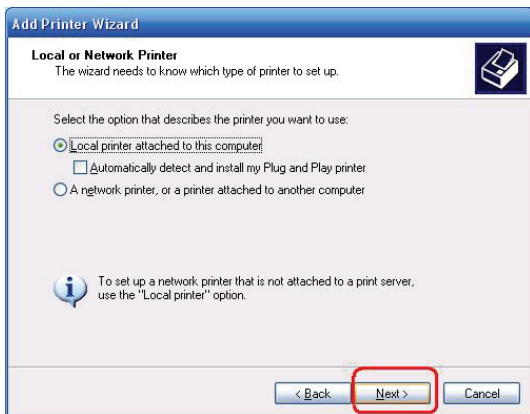
7. En el asistente de configuración, seleccione una impresora ya configurada de la lista, haga clic en **Next**, **Next** y después en **Finish** para terminar la instalación.
- o
- Seleccione **Add New Printer** si el servidor de impresora está conectado a una impresora que no haya sido instalada previamente y no aparece en la lista.



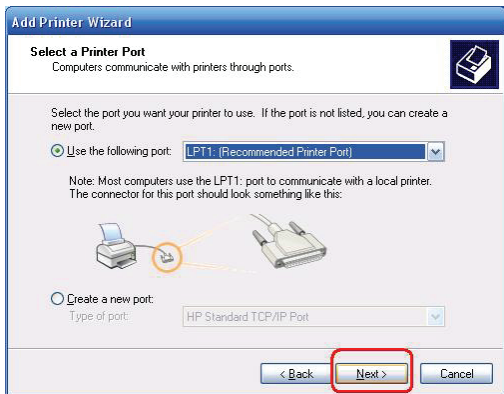
8. Haga clic en **Add New Printer** para iniciar el **Windows Add Printer Wizard**.



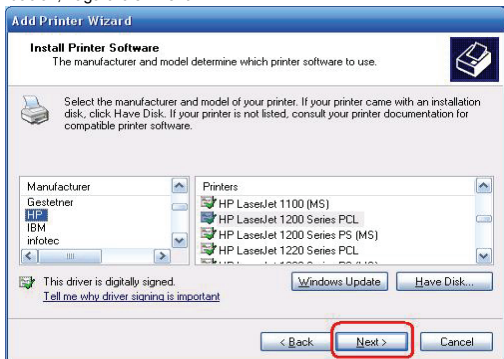
9. Haga clic en **Next** y seleccione **Local Printer**, asegúrese de que la casilla **Automatically detect and install my Plug and Play printer** **NO** esté marcada. A continuación, haga clic en **Next**.



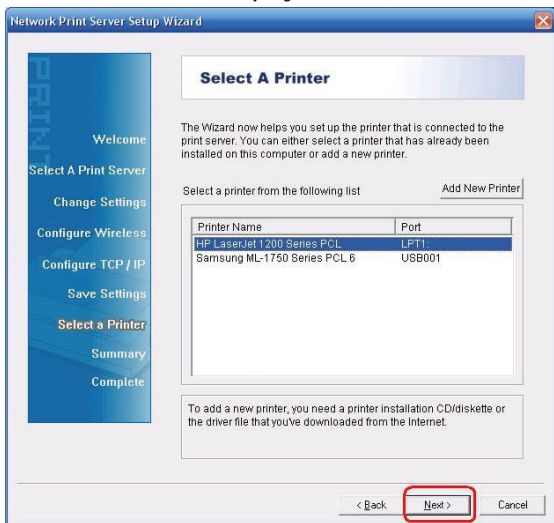
10. Asegúrese de que el botón de selección **Use the following port** esté marcado y seleccione **LPT1: (Recommended Printer Port)** en la lista desplegable. A continuación, haga clic en **Next**.



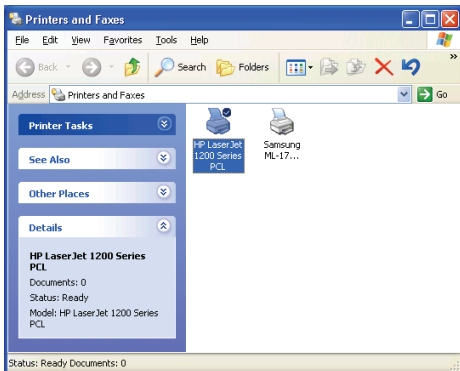
11. Seleccione **Manufacturer** y **Printer** de la lista de controladores de impresora. A continuación, haga clic en **Next**.



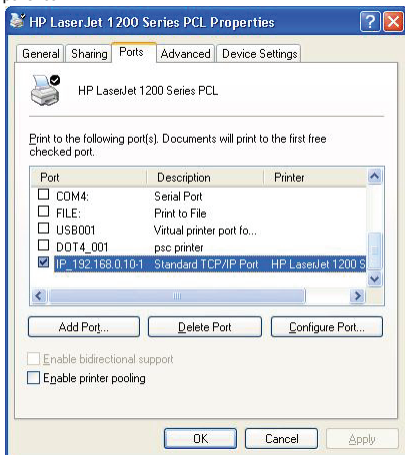
12. Si ya están instalados los controladores de la impresora, se le preguntará si quiere mantenerlos o reemplazarlos. Haga clic en **Next**. Dele un nombre a la impresora y escoja si desea hacerla su impresora predeterminada. A continuación, haga clic en **Next**.
13. Después, escoja si desea compartir la impresora con otros usuarios de la red, imprimir una página de prueba (por favor, seleccione **No.**), etc. Marque el botón de selección adecuado y haga clic en **Next** y en **Finish**.
14. En el asistente de configuración, complete la configuración destacando la impresora instalada en la lista **Select a Printer** y haga clic en **Next**, **Next ->Finish**.



15. Desde el sistema Windows, vaya a **start ->Printers and Faxes** y destaque la impresora recién instalada.



16. Con el botón derecho, seleccione **Properties ->Ports** y verifique que el puerto de la impresora aparezca.



17. Vaya a **General**; haga clic en **Print Test Page** para verificar la configuración.
18. Hecho.

Nota:

Si desea instalar más servidores de impresora, inicie el asistente de configuración desde el menú de Inicio de Windows: **start ->All Programs ->Network Print Server ->Standard TCP/IP Printer Port ->PSWizard** y repita el proceso de instalación.

¿Cómo crear manualmente un puerto de impresora?

1. Desde el menú de Inicio de Windows: **start ->All Programs ->Accessories -> System Tools ->Control Panel -> Hardware and Sound ->Printers**.
2. Busque el icono de su impresora instalada, con el botón derecho seleccione **Properties ->Ports ->Add Port ->Standard TCP/IP Port -> New Port ->Next**.
3. Introduzca la dirección IP exacta del servidor de impresora que ha configurado. Haga clic en **Next**.
4. Seleccione **Custom**, y haga clic en **Settings**.
5. Escoja **LPR**, e introduzca el nombre de la cola como **lp1**.
6. Haga clic en **OK ->Next ->Finish** para finalizar el asistente.
7. Haga clic en **Close ->Apply**.
8. Ahora, el puerto del servidor de impresora ha sido creado.

¿Cómo conocer los ajustes actuales del servidor de impresora?

1. Enchufe el adaptador de corriente CA en el conector de alimentación del servidor de impresora.
2. Espere 40 segundos durante la Auto-Prueba al Encendido del servidor de impresora (POST).
3. Pulse el botón de reinicio durante 8 segundos y después suéltelo.
4. Entonces, se imprimirá la página de prueba que incluirá los ajustes actuales del servidor de impresora.



* El contenido y las especificaciones están sujetos a cambios sin previo aviso. Todas las otras marcas y nombres de productos aquí mencionados pueden ser marcas comerciales registradas de sus respectivos propietarios.