



# USB 2.0 YAZDIRMA SUNUCUSU



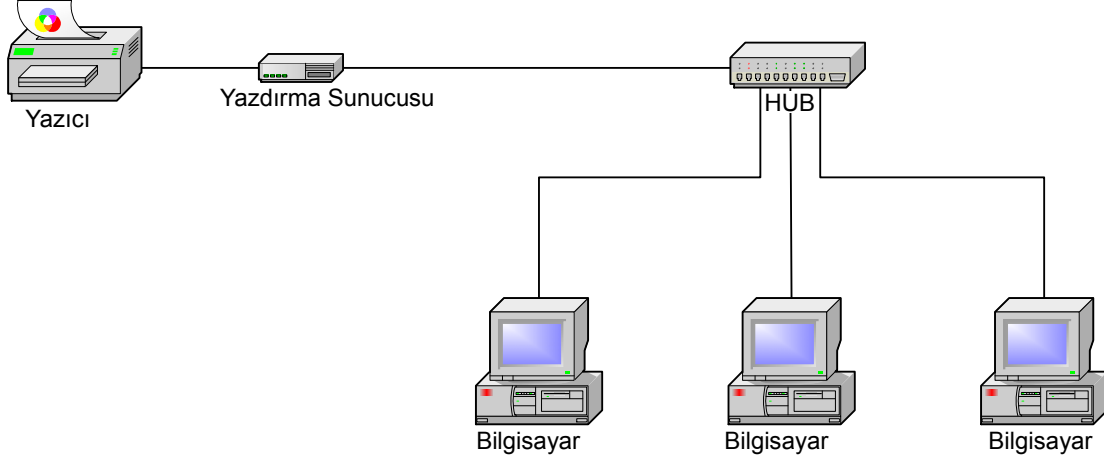
**Hızlı Kurulum Kılavuzu**

DN-13006-1

## Başlamadan önce aşağıdaki öğeleri hazırlamalısınız:

- Yazdırma sunucusu kurulum CD'li bir Windows tabanlı bilgisayar
- Bir yazıcı
- Bir adet yazıcı kablosu
- Bir HUB

## Yazdırma sunuculu kablolu ağ:



## Donanımın Kurulumu:

1. Yazıcıyı kapatın.
2. Ürünle birlikte verilen yazıcı kablosuyla yazıcıyı yazdırma sunucusuna bağlayın.
3. Yazıcıyı açın.
4. AC güç adaptörünü yazdırma sunucusundaki güç girişine takın.
5. Yazdırma sunucusunun Açılış Sırasındaki Kendi Kendini Sınama (POST) esnasında 10 saniye bekleyin.

### Yazılım Yükleme:

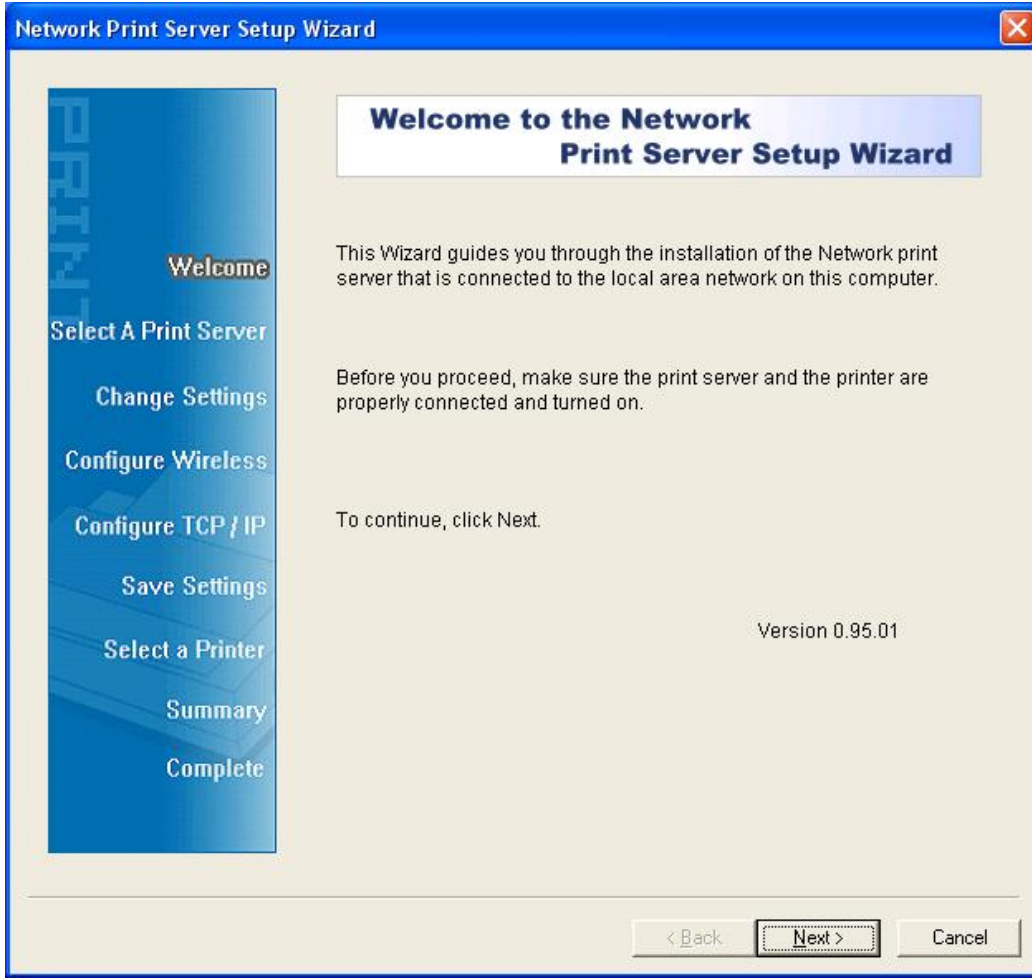
1. Yazdırma sunucusuyla ağ iletişimini sağlamak için bilgisayarınızın uygun bir IP adresinin olması gerekir, ör. 192.168.0.100
2. Kurulum CD'sini CD sürücüsüne yerleştirin, aşağıdaki mesaj görüntülenir.



#### Not:

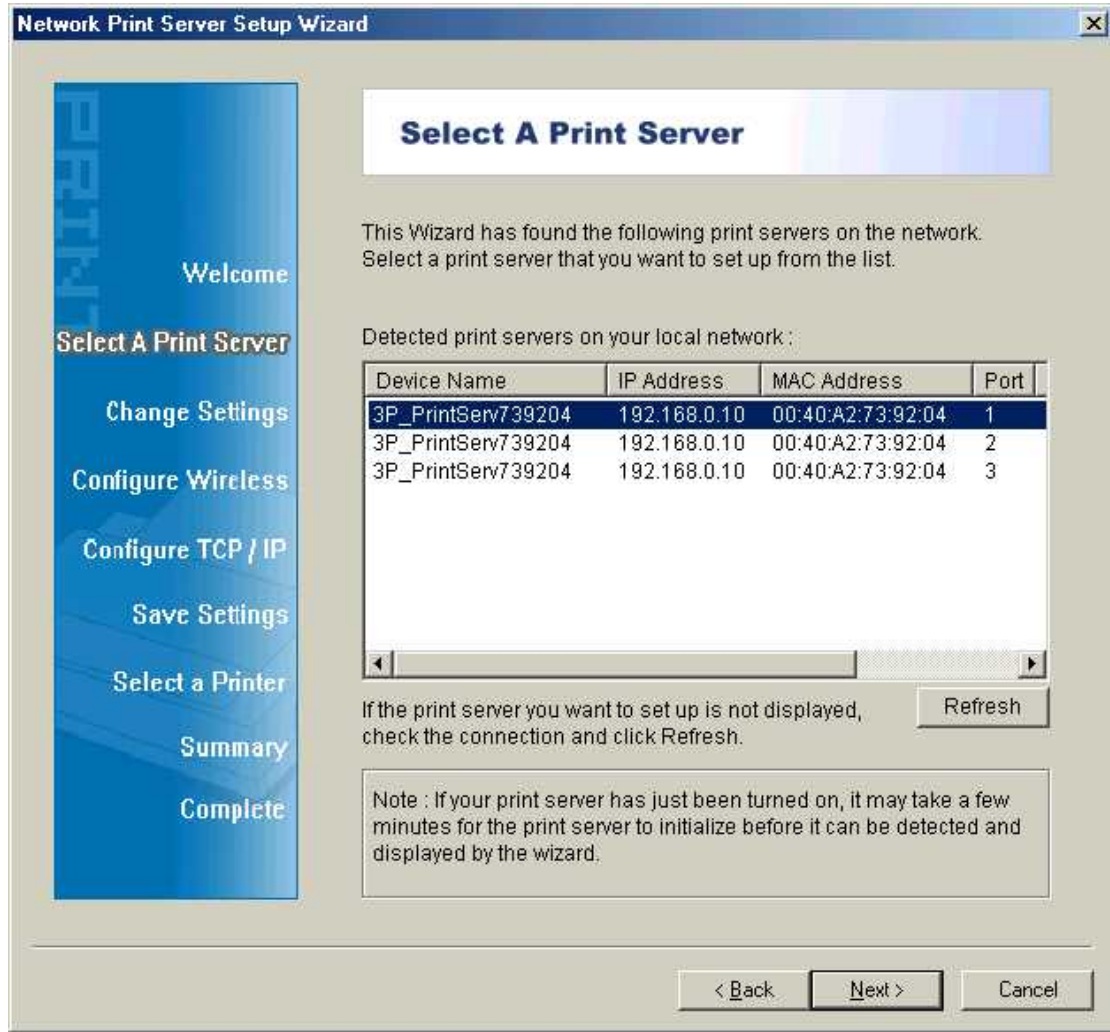
Windows Vista/7 altında kurulum sihirbazı için masaüstünde bulunan simgeye sağ tıklayarak **Run as administrator**'ı seçmeniz gerekir.

3. Yazdırma sunucusunu yüklemek için **Setup Wizard** seçeneğini seçerek bağlanan yazıcıyı yapılandırın.



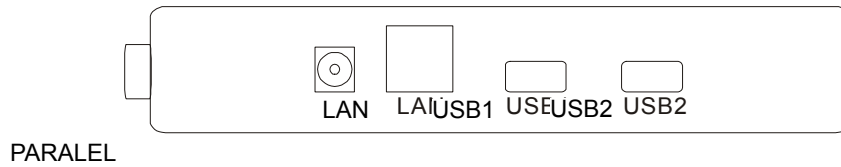
4. **Next** seçeneğine tıklayın, sihirbaz otomatik olarak yazıcıyı bulur.

5. **Select A Print Server** ekranından yapılandırmak istediğinizi yazdırma sunucusun bağlantı noktasını seçerek **Next** düğmesine tıklayın.



**Not:**

### Arka Panel ınel



**PARALEL** Port 1'dir (PID1)

**USB1** Port 2'dir (PID2)

**USB2** Port 3'tür (PID3)

6. **Change Settings** ekranında **No** veya **Yes** seçeneğini seçin:

Yazdırma sunucusunun varsayılan IP adresini kullanarak muhafaza edilmesini istiyorsanız **No** seçeneğine tıklayın ve varsayılan ayarları koruyun ardından **Next** düğmesine tıklayın.

- IP adresi: 192.168.0.10
- Alt Ağ Maskesi: 255.255.255.0

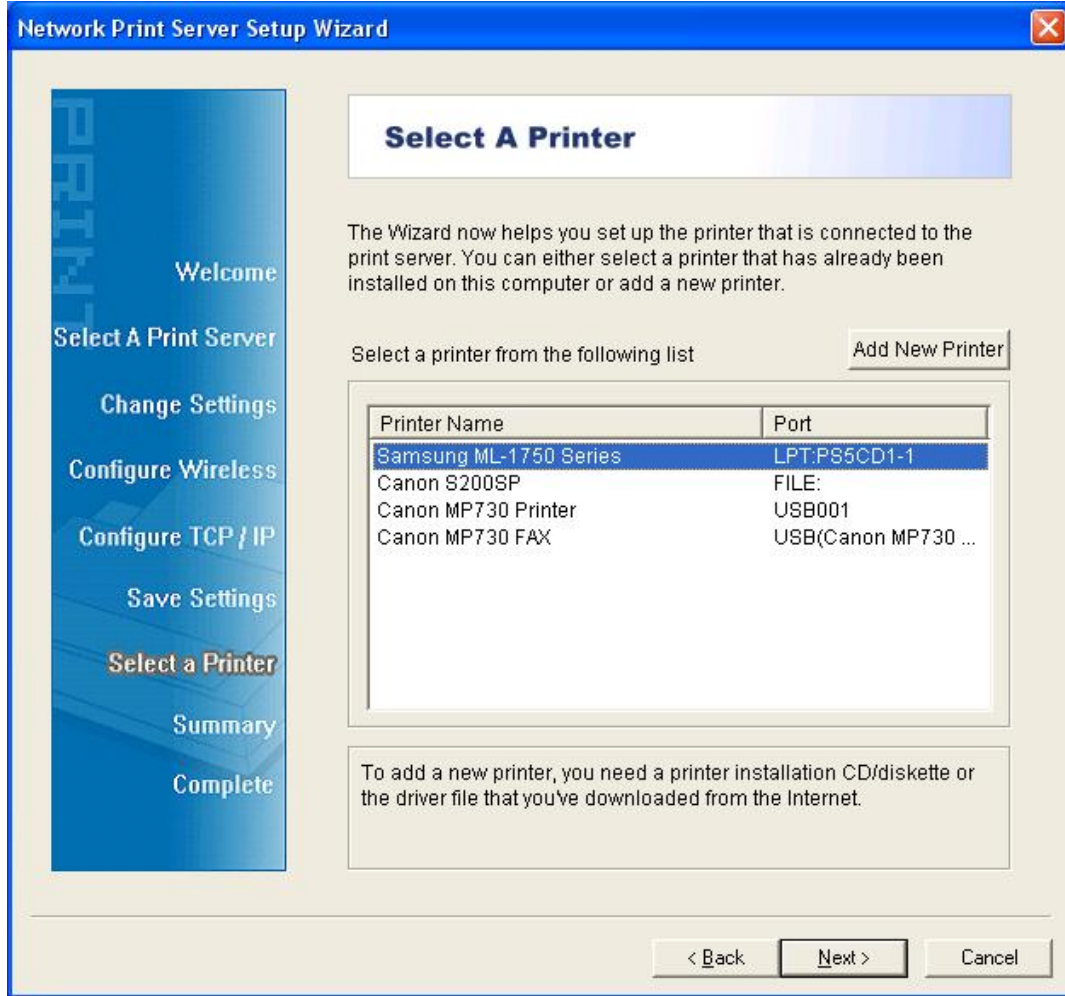
Yazdırma sunucusunun IP adresini değiştirmek istiyorsanız **Yes** ve ardından **Next** seçeneğine tıklayın.

**Not:**

1. Yazdırma sunucusunun IP adresi ağ adaptörünüzünkiyle aynı alt ağda olmalıdır.
2. Yeni IP adresini kaydettikten sonra yazdırma sunucusu yeni IP adresi için hazır olmak üzere otomatik olarak bir kez yeniden başlar. Bu işlem birkaç saniye sürer.

7. **Select A Printer** ekranında listeden daha önce yapılandırılmış bir yazıcı seçin, kurulum işlemini tamamlamak için **Next** ve ardından **Finish** seçeneklerini seçin. veya

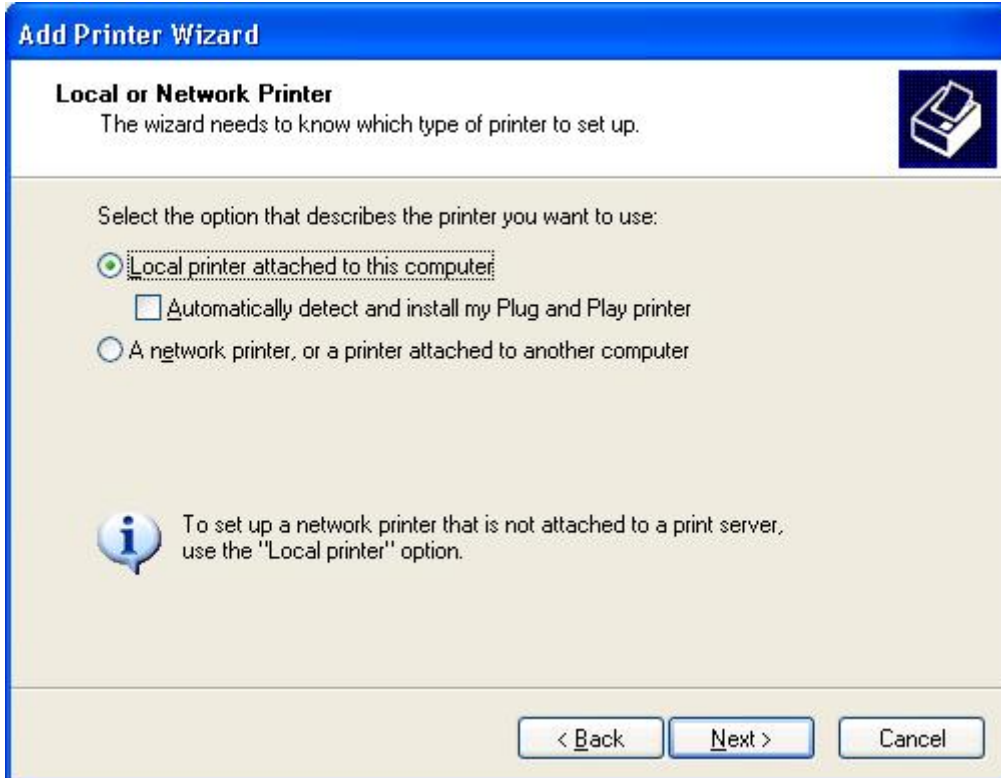
Yazdırma sunucusu daha önce yüklenmemiş olan ve listeden gözükmeyen bir yazıcıya bağlıysa **Add New Printer** seçeneğini seçin.



8. **Windows Add Printer Wizard**'ı başlatmak için **Add New Printer** seçeneğine tıklayın.

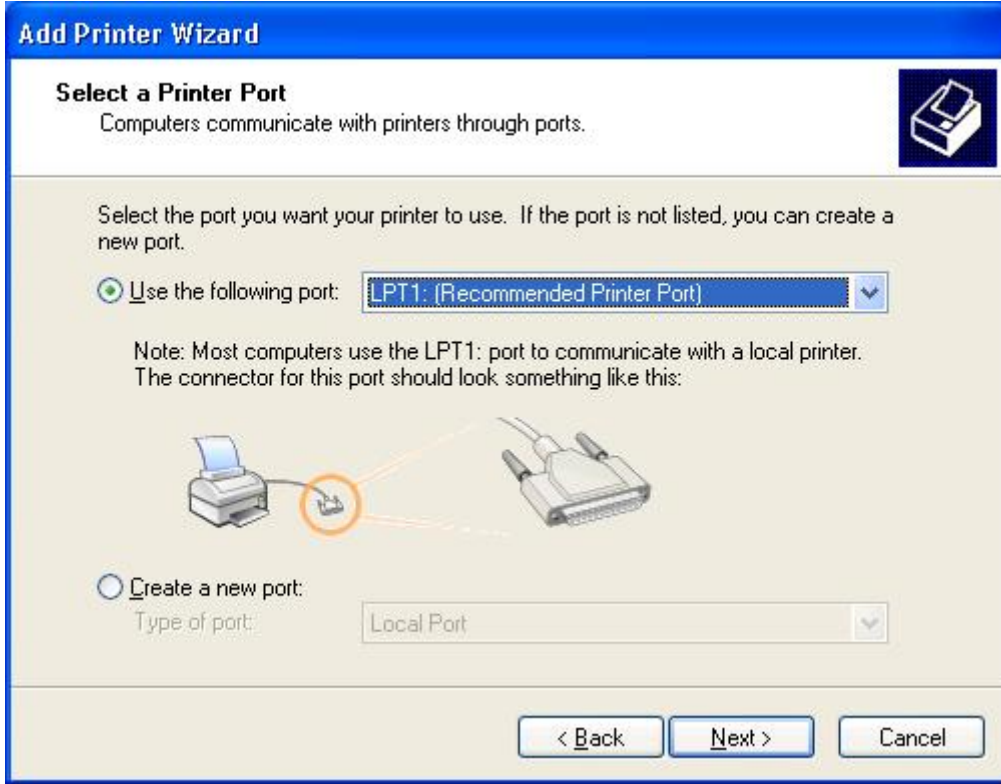


9. **Next**'e tıklayarak **Local Printer** seçeneğini seçin, **Automatically detect and install my Plug and Play printer** işaret kutucuğunun **İŞARETLENMEMİŞ** olduğundan emin olun. Ardından **Next** düğmesine tıklayın.

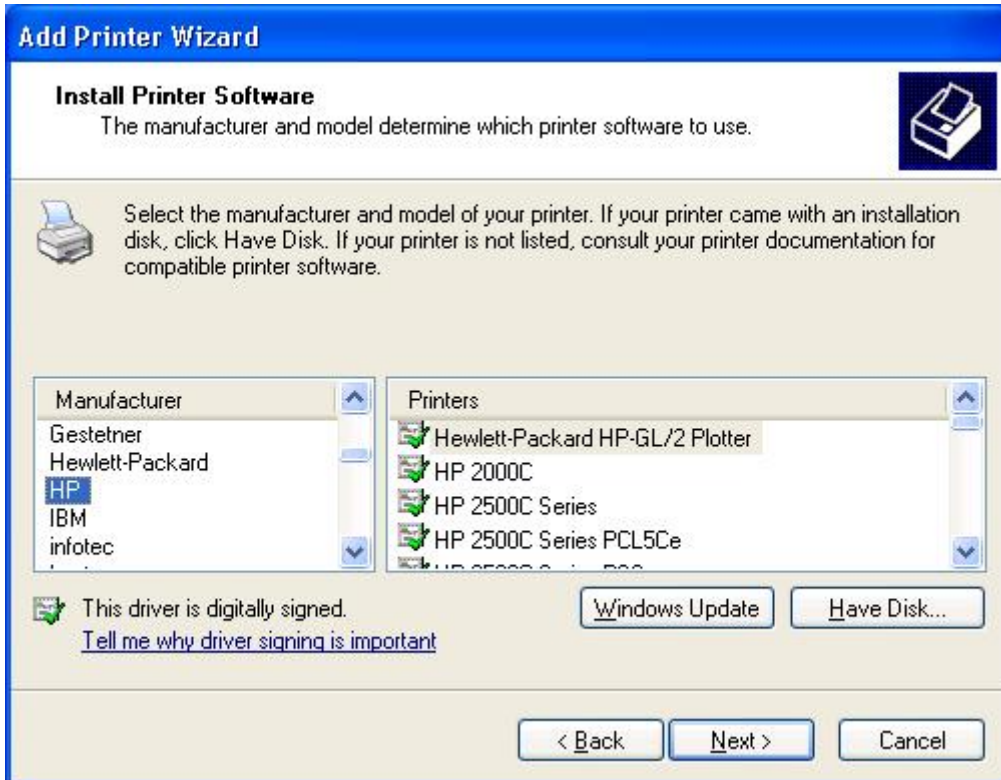




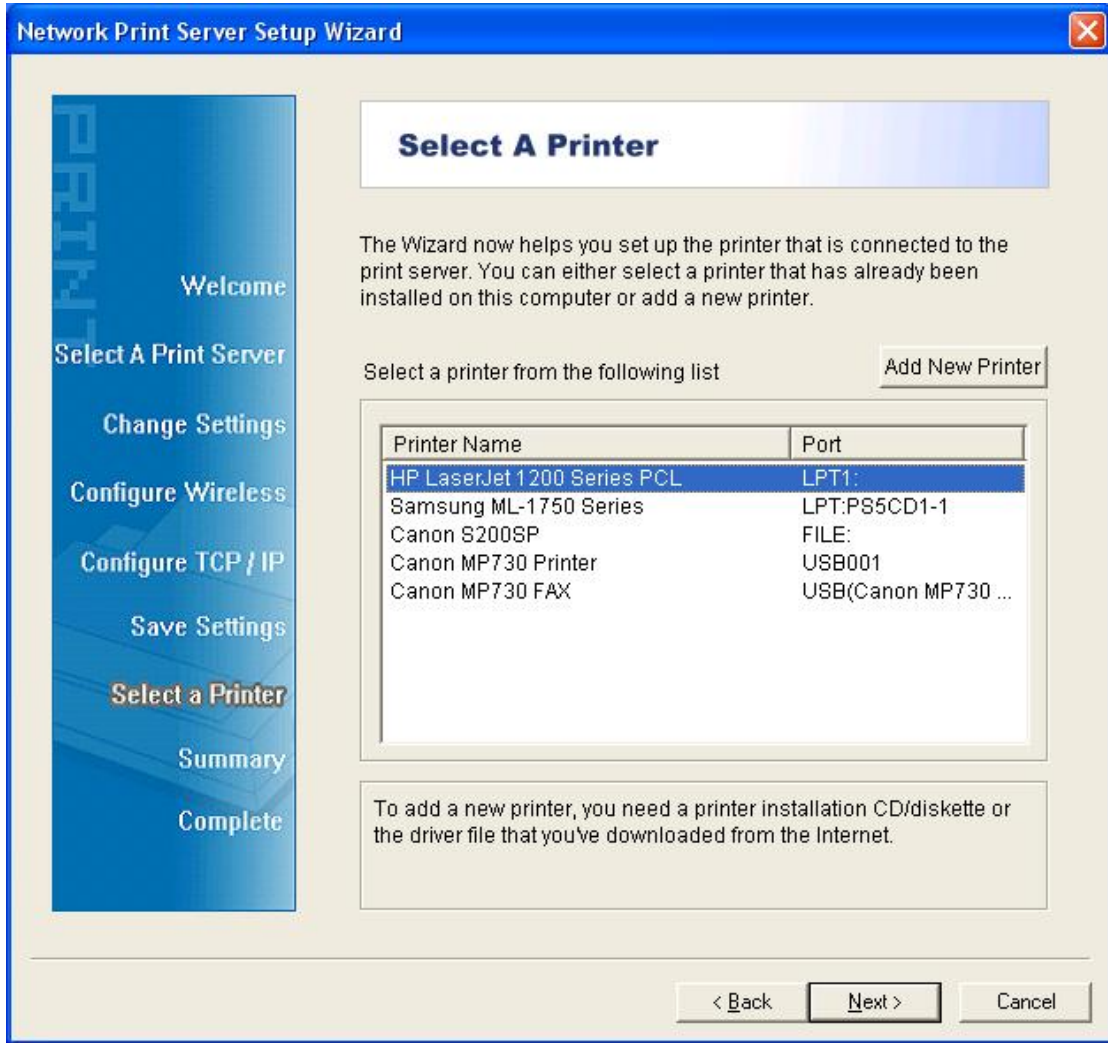
10. Use the following port onay düğmesinin tıklanmış olduğundan emin olun ve **LPT1: (Recommended Printer Port)** seçeneğini açılır listeden seçin. Ardından **Next** düğmesine tıklayın.



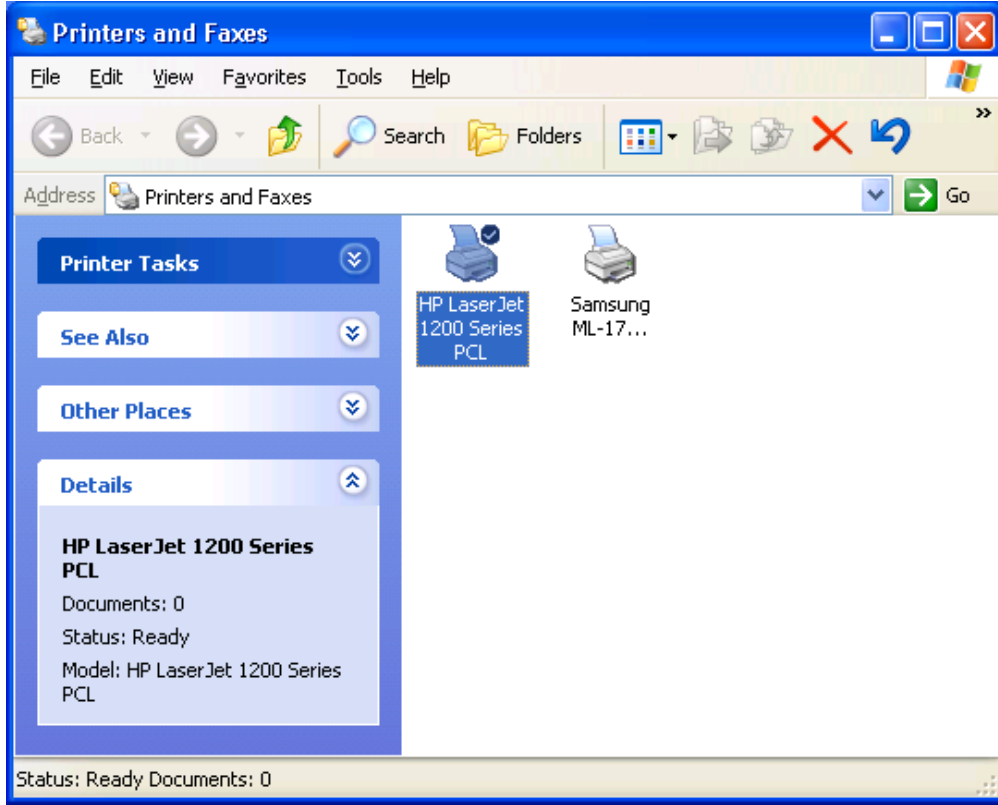
11. Yazıcı sürücüsün listelerinden **Manufacturer** ve **Printer** seçeneklerini seçin. Ardından **Next** düğmesine tıklayın.



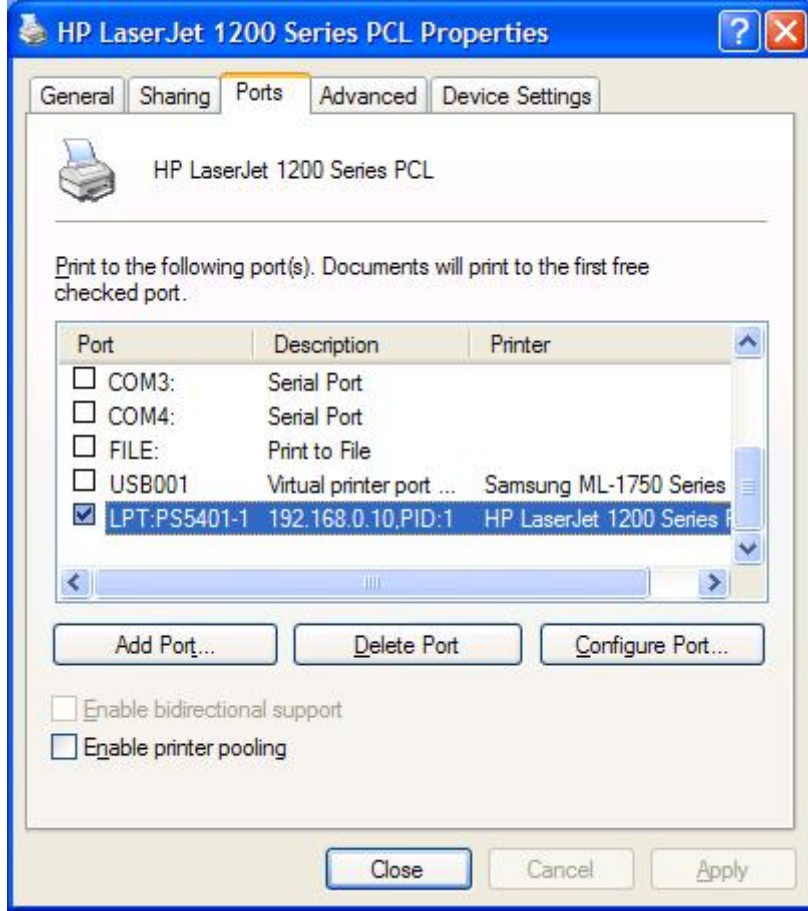
12. Yazıcının sürücüsünü daha önceden yüklediyseniz size bu kurulumu saklamak mı yoksa değiştirmek mi istediğiniz sorulur. **Next** düğmesine tıklayın. Yazıcı için bir ad verin ve varsayılan yazıcınız olarak atayıp atamayacağınızı seçin. Ardından **Next** düğmesine tıklayın.
13. Ardından yazıcıyı diğer ağ kullanıcılarıyla paylaşmayı veya paylaşmamayı istediğinizi seçin, bir sınıma sayfası yazdırın (lütfen **No.**) seçeneğini seçin). Uygun seçenek düğmesini seçerek **Next** ve **Finish** düğmesine tıklayın.
14. Kurulum sihirbazında, **Select a Printer** listesinde yüklenen yazıcıyı vurgulayarak yükleme işlemini bitirin ve **Next** ->**Finish** düğmelerine tıklayın.



15. Windows sisteminden **start** ->**Printers and Faxes** seçeneğine giderek yeni yüklenen yazıcınızı vurgulayın.



16. Sağ tıklayarak **Properties** ->**Ports** seçeneğini seçin ve yazdırma sunucusu bağlantı nokta sının görüldüğünü doğrulayın.



17. **General** sekmesine gidin; yapılandırmayı doğrulamak için **Print Test Page** seçeneğine tıklayın.

18. Bitti.

**Not:**

Daha fazla yazdırma sunucusu yüklemek istiyorsanız Windows Start menünüzden kurulum sihirbazını başlatın: **start ->All Programs ->Network Print Server ->PSWizard** ve yükleme işlemlerini tekrarlayın.

