



# SERVIDOR DE IMPRESORA USB 2.0

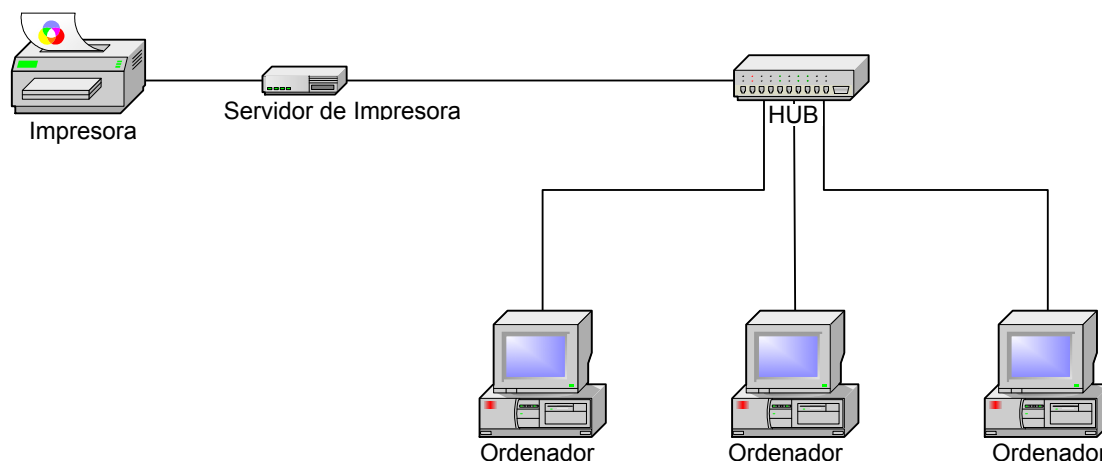


**Guía de Instalación Rápida**  
DN-13006-1

### **Antes de empezar, debería preparar los siguientes elementos:**

- Un PC basado en Windows con el CD de configuración del servidor de impresora
- Una impresora
- Un cable de impresora
- Un Concentrador

### **Red Cableada con Servidor de Impresora:**



### **Instalación del hardware:**

1. Apague la impresora.
2. Conecte el servidor de impresora a su impresora mediante el cable de impresora incluido.
3. Encienda la impresora.
4. Enchufe el adaptador de corriente CA en el conector de alimentación del servidor de impresora.
5. Espere 10 segundos durante la Auto-Prueba al Encendido del servidor de impresora (POST).

## Instalación del software

1. Para habilitar la comunicación de red con el servidor de impresora, su ordenador debe tener una dirección IP correcta, por ej. 192.168.0.100
2. Inserte el CD de configuración en su unidad de CD-ROM y aparecerá el siguiente mensaje.



### **Nota:**

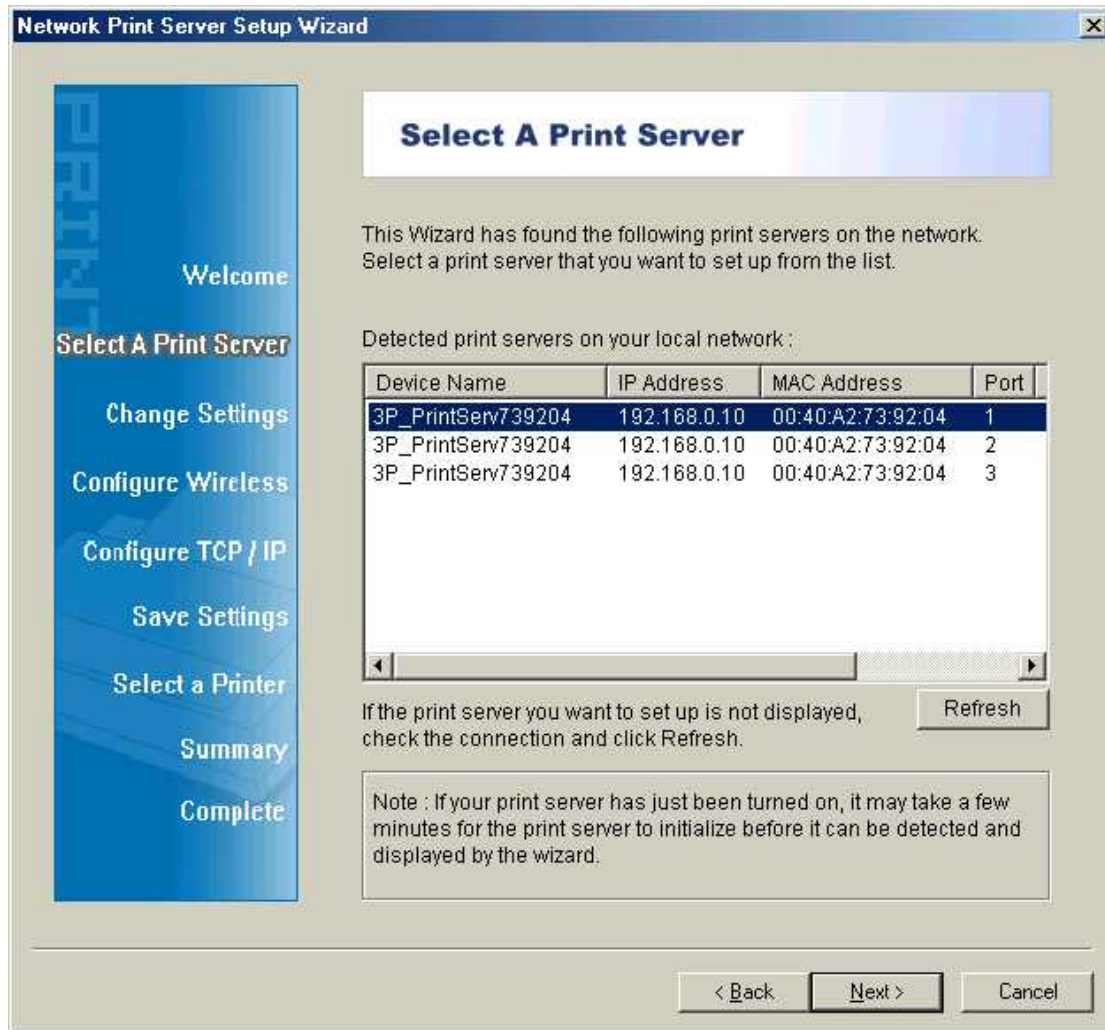
Para el asistente de configuración en Windows Vista/7/8/10, tiene que escoger **Run as administrador** haciendo clic con el botón derecho sobre el icono del escritorio.

3. Escoja **Setup Wizard** para instalar el servidor de impresora y configurar la impresora conectada.

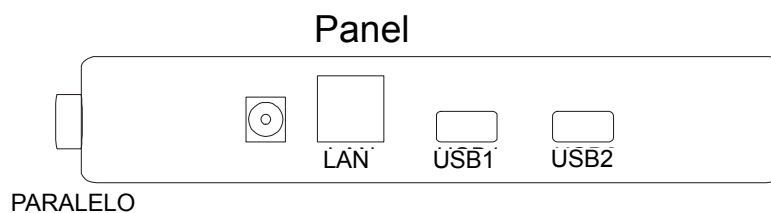


4. Haga clic en **Next**, el asistente encontrará automáticamente el servidor de impresora.

5. En la pantalla **Select A Print Server**, seleccione el puerto de servidor de impresora que desee configurar y haga clic en **Next**.



**Nota:**

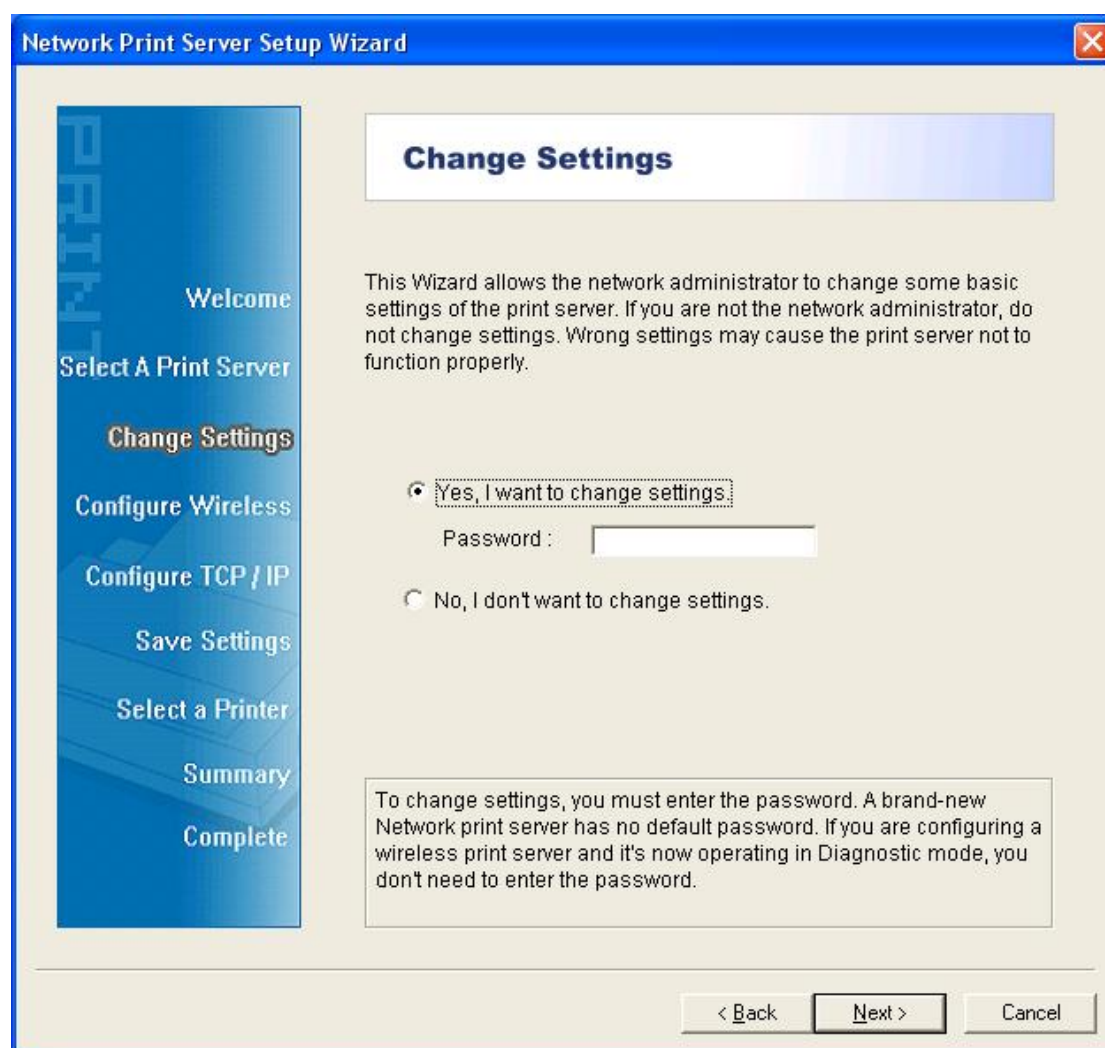


**PARALELO** es el Puerto1(PID1)

**USB1** es el Puerto2(PID2)

**USB2** es el Puerto3(PID3)

6. En la pantalla **Change Settings**, seleccione **No** o **Yes**:



Haga clic en **No** si quiere que el servidor de impresora siga utilizando la dirección IP por defecto y los ajustes por defecto, y después haga clic en **Next**.

- Dirección IP 192.168.0.10
- Máscara de Subred: 255.255.255.0

Haga clic en **Yes** si desea cambiar la dirección IP del servidor de impresora, y después haga clic en **Next**.

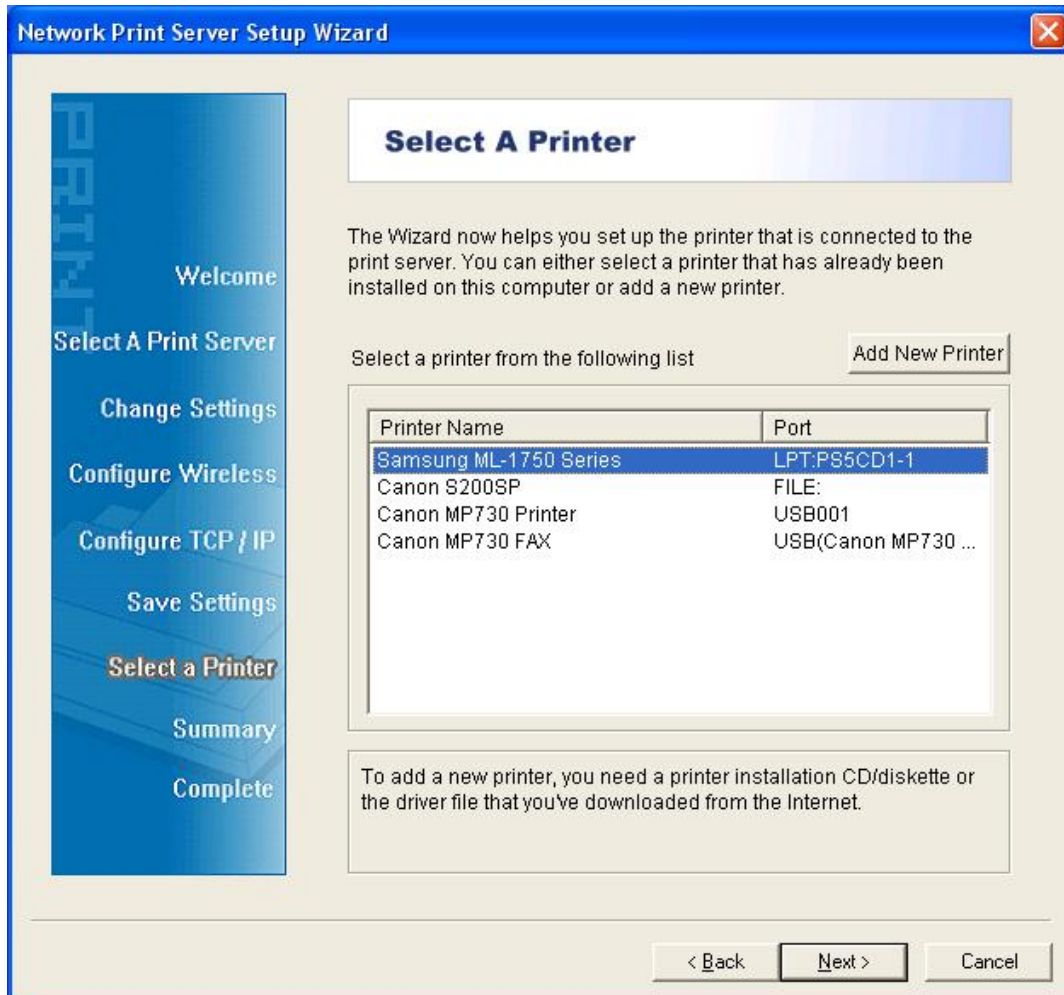
**Nota:**

1. La dirección IP del servidor de impresora debe encontrarse dentro de la misma subred que su adaptador de red.
2. Tras guardar la nueva dirección IP, el servidor de impresora se reiniciará automáticamente una vez, para estar listo para la nueva dirección IP. Puede llevar unos pocos segundos.

7. En la pantalla **Select A Printer** , seleccione una impresora ya configurada de la lista, haga clic en **Next** y después en **Finish** para completar la instalación.

o

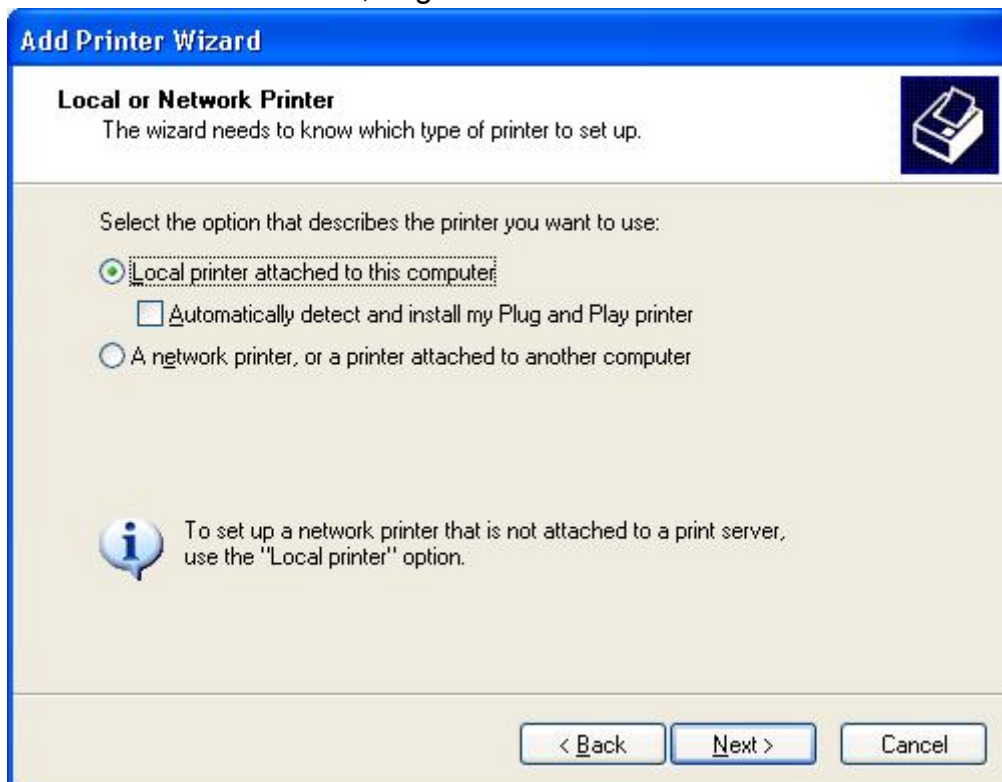
Seleccione **Add New Printer** si el servidor de impresora está conectado a una impresora que no haya sido instalada previamente y no aparece en la lista.



8. Haga clic en **Add New Printer** para iniciar el **Windows Add Printer Wizard**.

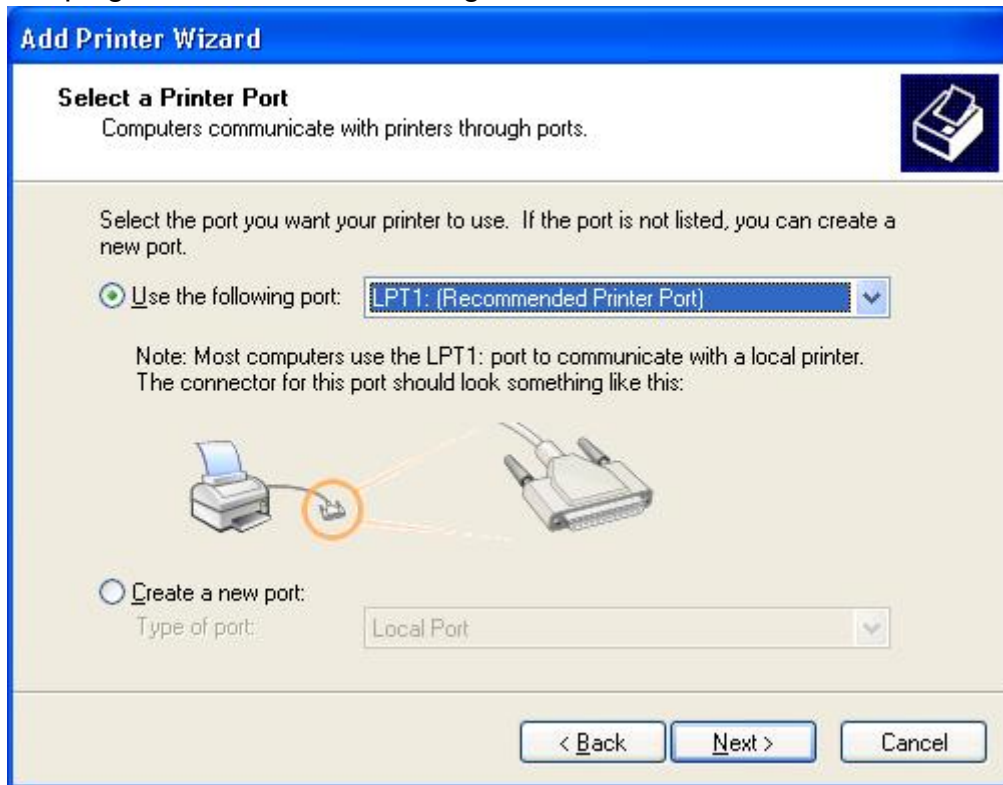


9. Haga clic en **Next** y seleccione **Local Printer**, asegúrese de que la casilla **Automatically detect and install my Plug and Play printer** **NO** esté marcada. A continuación, haga clic en **Next**.

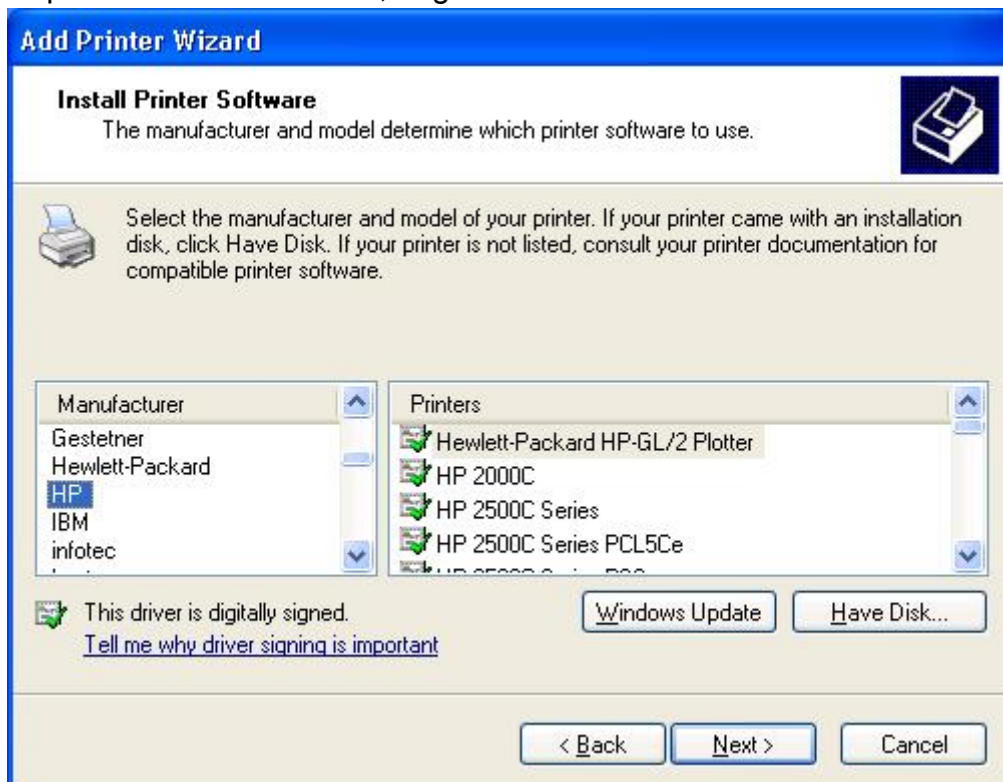




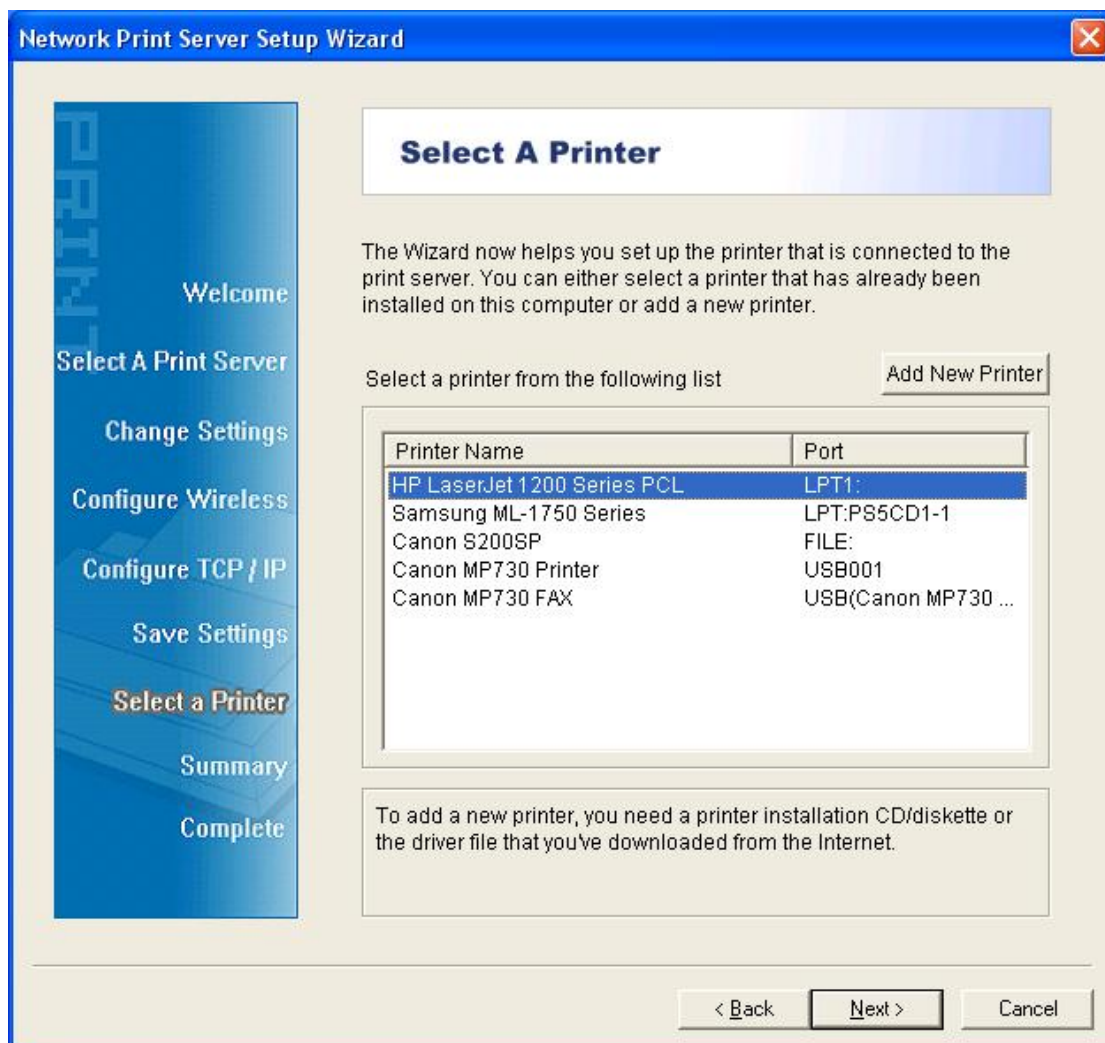
10. Asegúrese de que el botón de selección **Use the following port** esté marcado y seleccione **LPT1: (Recommended Printer Port)** en la lista desplegable. A continuación, haga clic en **Next**.



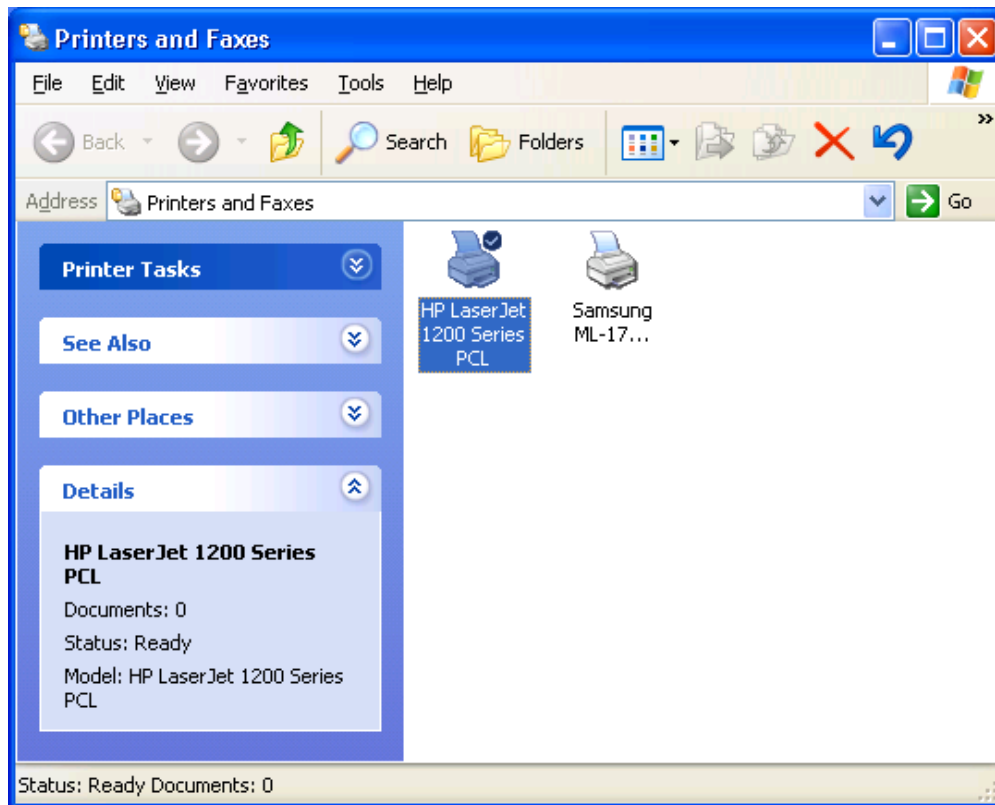
11. Seleccione **Manufacturer** y **Printer** de la lista de controladores de impresora. A continuación, haga clic en **Next**.



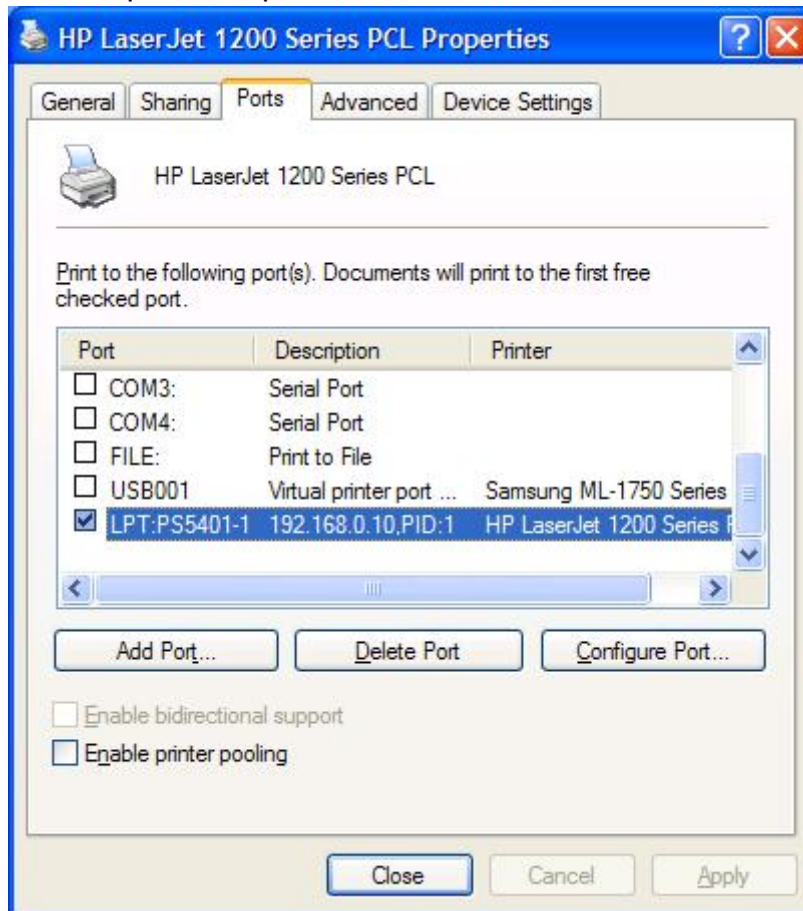
12. Si ya están instalados los controladores de la impresora, se le preguntará si quiere mantenerlos o reemplazarlos. Haga clic en **Next**. Dele un nombre a la impresora y escoja si desea hacerla su impresora predeterminada. A continuación, haga clic en **Next**.
13. Después, escoja si desea compartir la impresora con otros usuarios de la red, imprimir una página de prueba (por favor, seleccione **No.**), etc. Marque el botón de selección adecuado y haga clic en **Next** y en **Finish**.
14. En el asistente de configuración, complete la configuración destacando la impresora instalada en la lista **Select a Printer** y haga clic en **NextFinish**



15. Desde el sistema Windows, vaya a **start ->Printers and Faxes** y destaque la impresora recién instalada.



16. Con el botón derecho, seleccione **Properties** ->**Ports** y verifique que el puerto de la impresora aparezca.



17. Vaya a **General**; haga clic en **Print Test Page** para verificar la configuración.

18. Hecho.

**Nota:**

Si desea instalar más servidores de impresora, inicie el asistente de configuración desde el menú de Inicio de Windows: **start** ->**All Programs** ->**Network Print Server** ->**PSWizard** y repita el proceso de instalación.

