



USB 2.0 СЕРВЕР ПЕЧАТИ

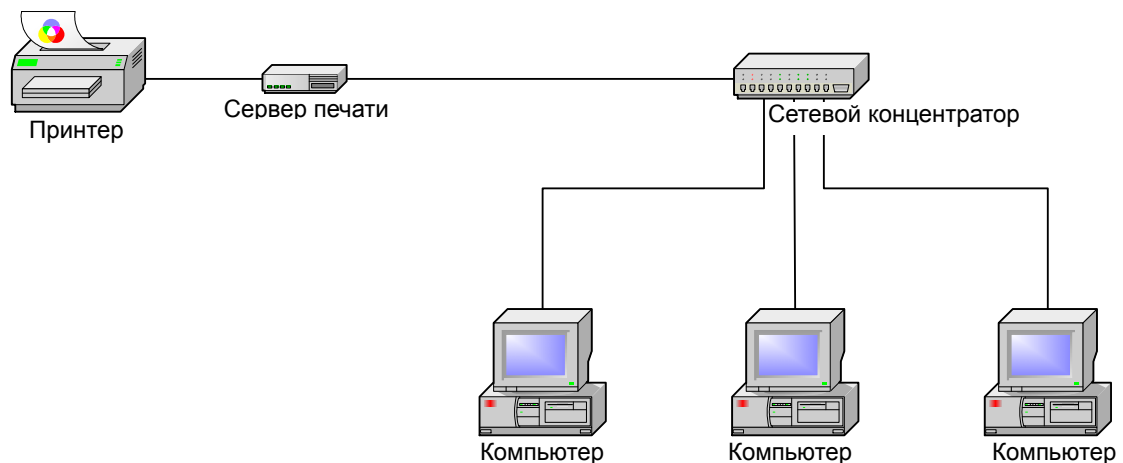


**Краткое руководство по установке
DN-13006-1**

До начала установки необходимо подготовить следующее:

- ПК с Windows и установочным CD сервера печати
- Принтер
- Кабель принтера
- Сетевой концентратор

Вид сети с сервером печати:



Подключение:

1. Выключите питание принтера.
2. Подключите сервер печати к принтеру при помощи кабеля из комплекта поставки.
3. Включите питание принтера.
4. Подключите блок питания к разъему питания на сервере печати.
5. Подождите 10 секунд, пока сервер печати проведет процедуру тестирования при включении питания (POST).

Установка программного обеспечения:

1. Для установки связи по сети с сервером печати, у вашего компьютера должен быть установлен соответствующий IP адрес, например, 192.168.0.100
2. Вставьте установочный CD в привод CD, появится следующее сообщение.



Примечание:

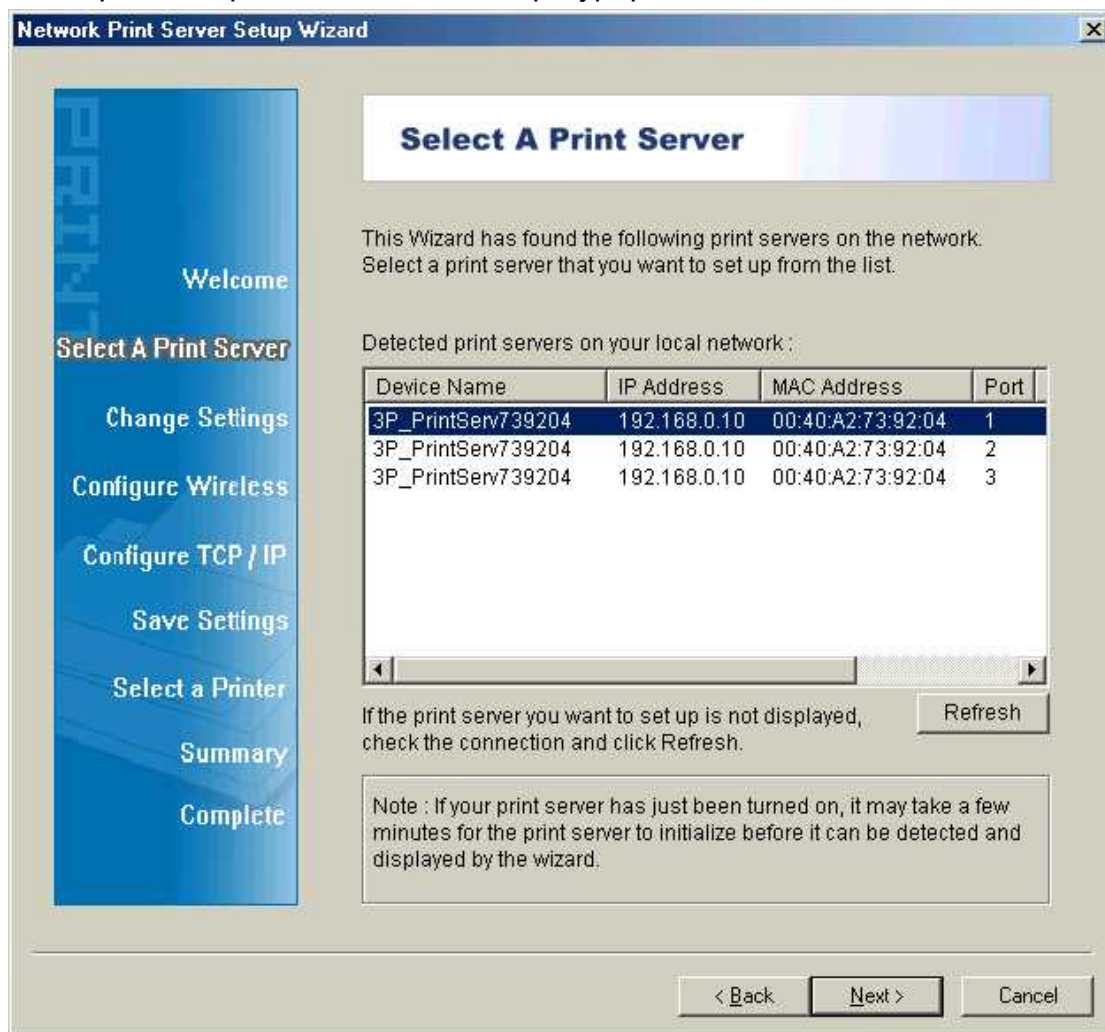
Для мастера настройки под Windows Vista/7, нужно выбрать **Запуск от имени администратора** с помощью щелчка правой кнопки мыши на его значке на рабочем столе.

3. Выберите **Setup Wizard** чтобы установить программное обеспечение сервера печати и настроить подсоединенный принтер.



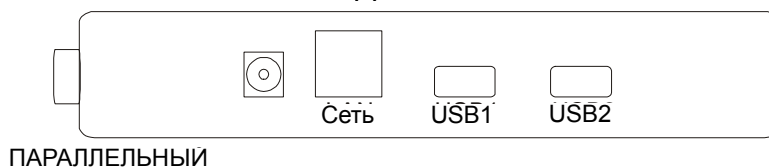
4. Нажмите на **Next**, мастер установки автоматически обнаружит сервер печати.

5. На экране **Select A Print Server** выберите сервер печати и номер его порта, который Вы хотите сконфигурировать и нажмите на **Next**.



Примечание:

Задняя

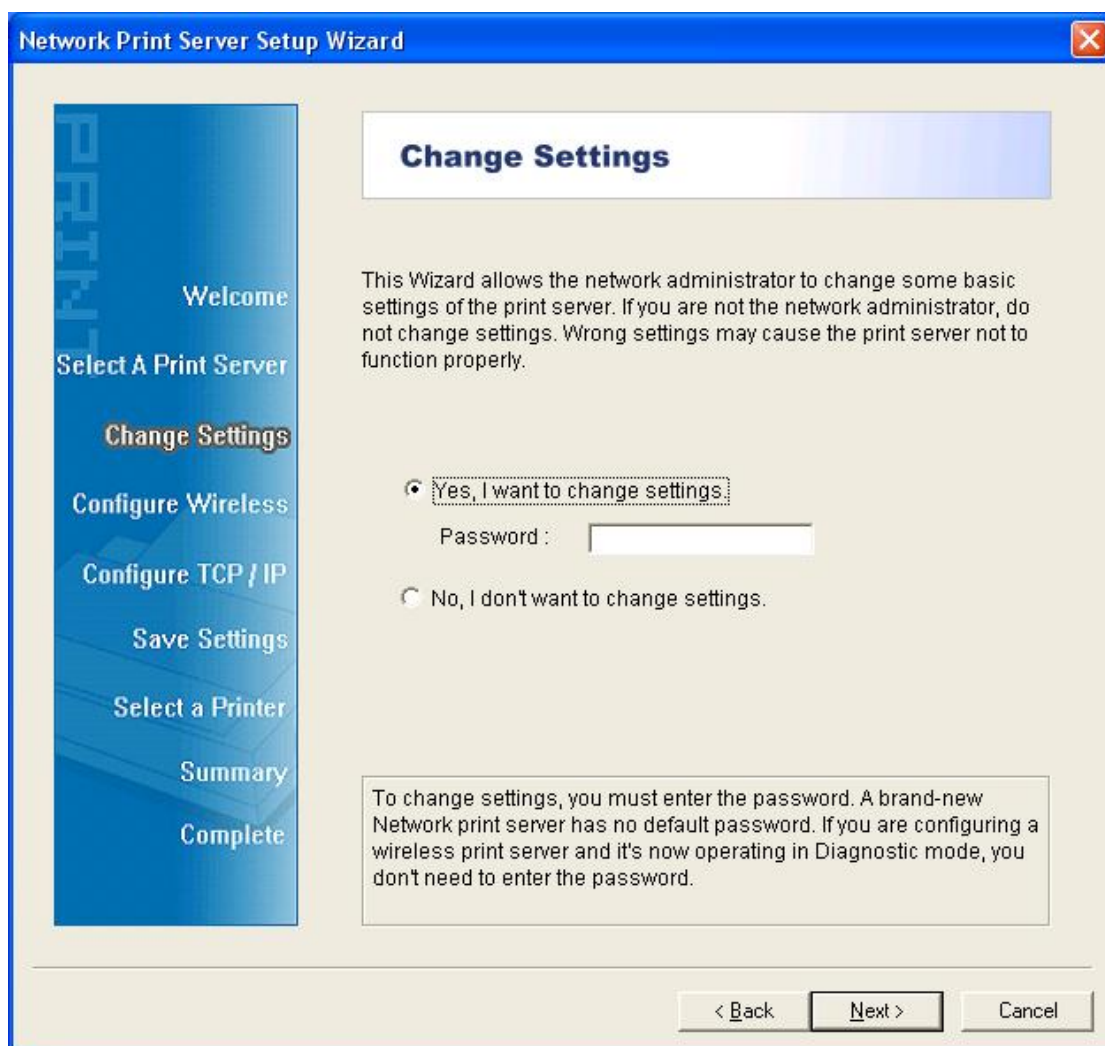


PARALLEL это порт 1(PID1)

USB1 это порт 2(PID2)

USB2 это порт 3(PID3)

6. На экране **Change Settings** выберите **No** или **Yes**:



Нажмите на **No** если Вы хотите чтобы сервер печати продолжал использовать IP адрес по умолчанию и сохранил настройки по умолчанию, затем нажмите на **Next**.

- IP адрес 192.168.0.10
- Маска подсети: 255.255.255.0

Нажмите на **Yes** если хотите изменить IP адрес сервера печати, затем нажмите на **Next**.

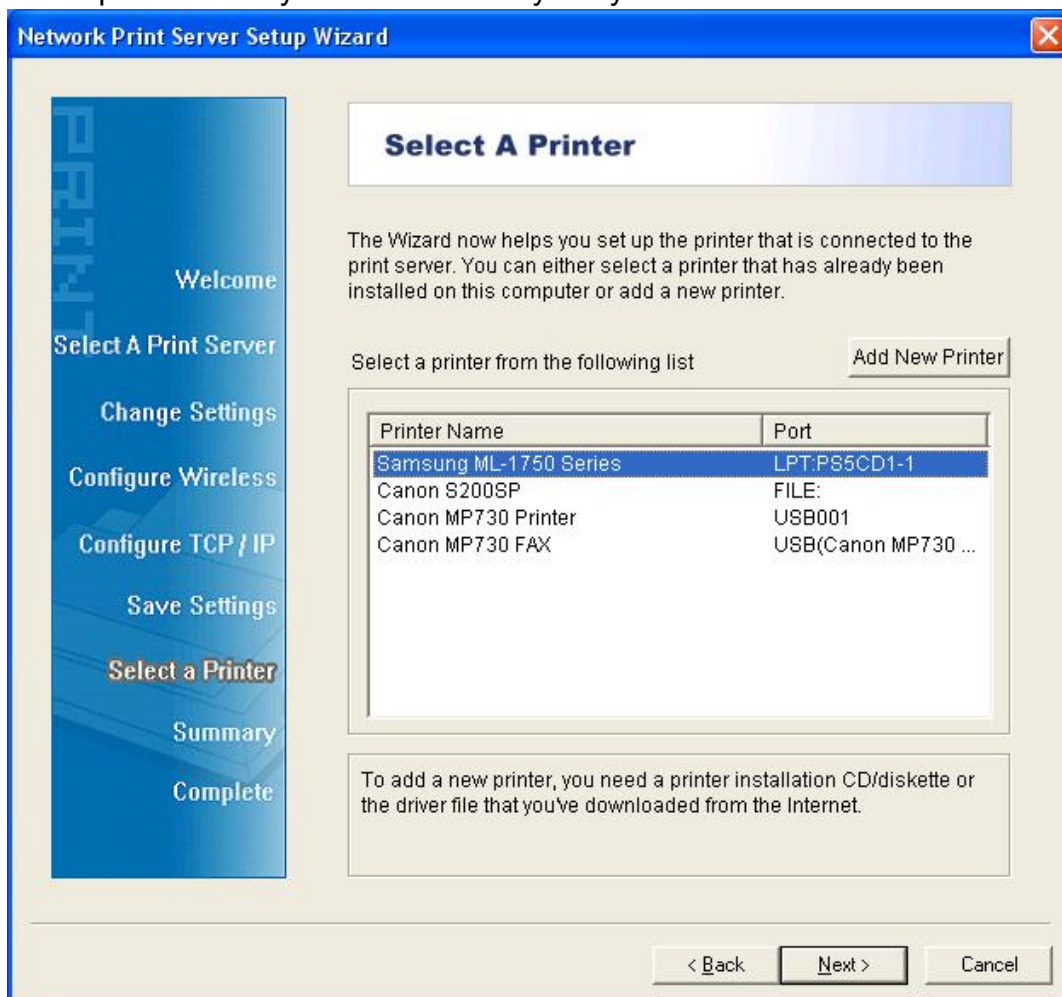
Примечание:

1. IP адрес сервера печати должен находиться в диапазоне той же подсети, что и ваш сетевой контроллер.
2. После того, как будет сохранен новый IP адрес, сервер печати автоматически перезагрузится и после этого новый IP адрес будет готов к использованию. Это может занять несколько секунд.

7. На экране **Select A Printer** выберите из списка уже сконфигурированный принтер и нажмите на **Next** и затем на **Finish** для завершения установки.

или

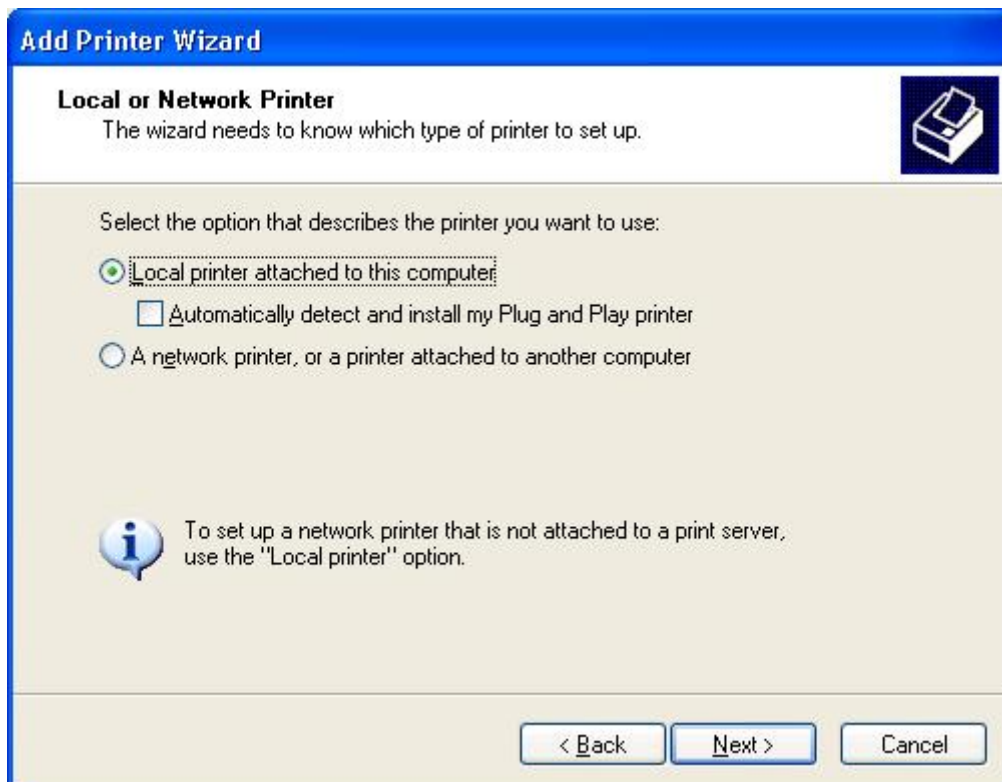
Выберите **Add New Printer**, если сервер печати подключен к принтеру, который не был установлен и отсутствует в списке.



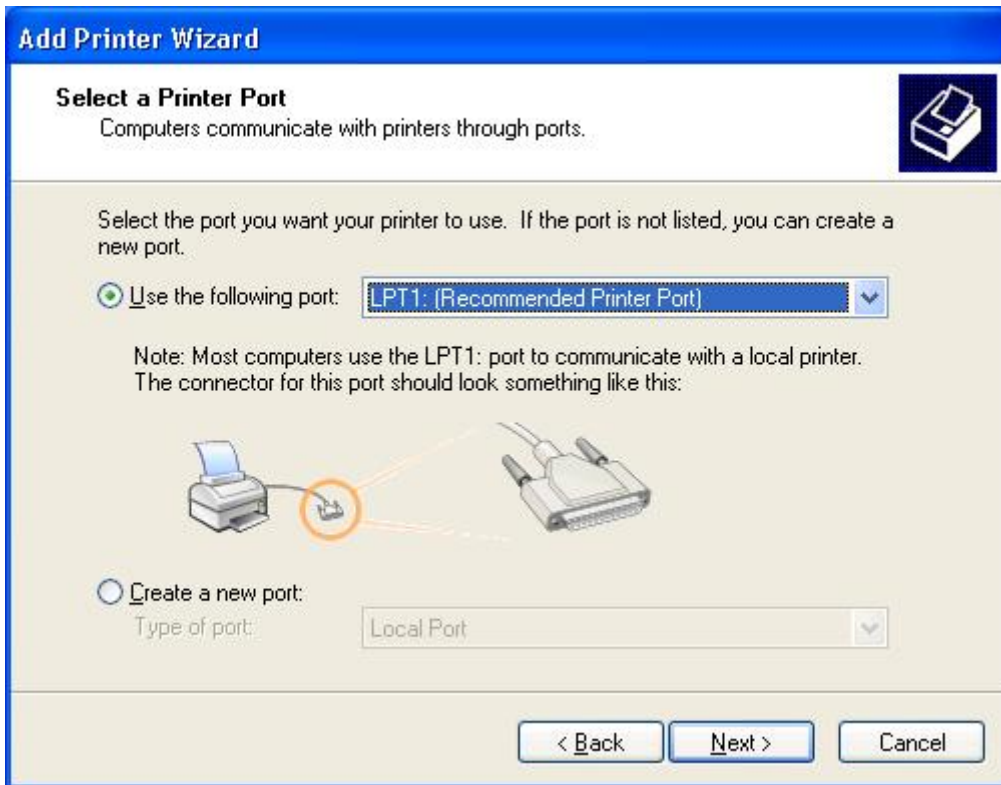
8. Нажмите на **Add New Printer** , чтобы запустить **Windows Add Printer Wizard**.



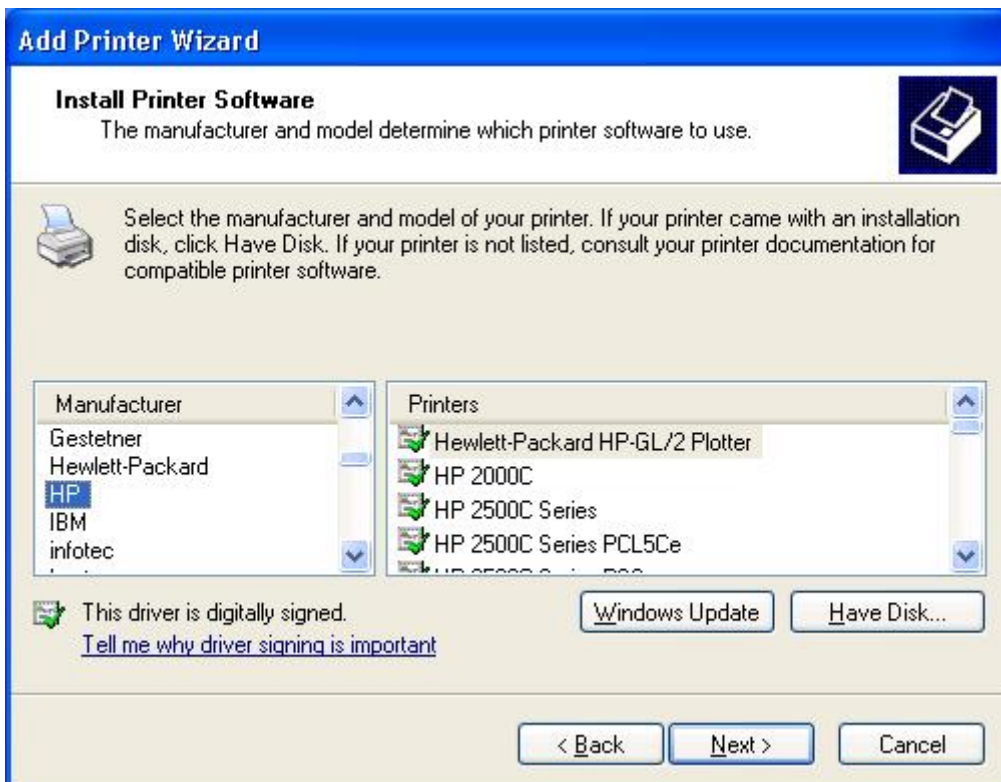
9. Нажмите на **Next** и выберите **Local Printer**, убедитесь в том, что отмечено **Automatically detect and install my Plug and Play printer**. Затем нажмите на **Next**.



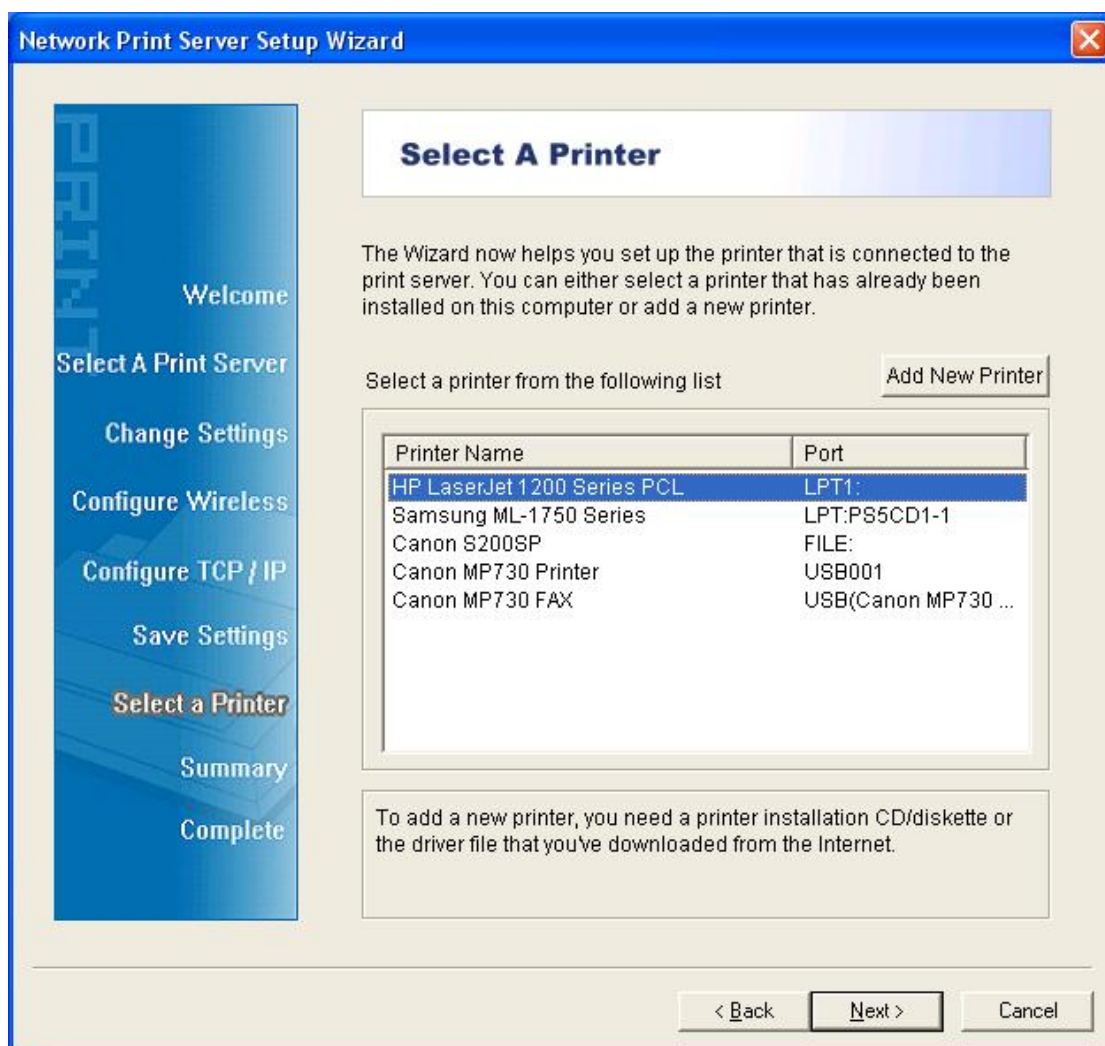
10. Убедитесь, что радиокнопка **Use the following port** нажата и выберите **LPT1: (Recommended Printer Port)** в выпадающем списке. Затем нажмите на **Next**.



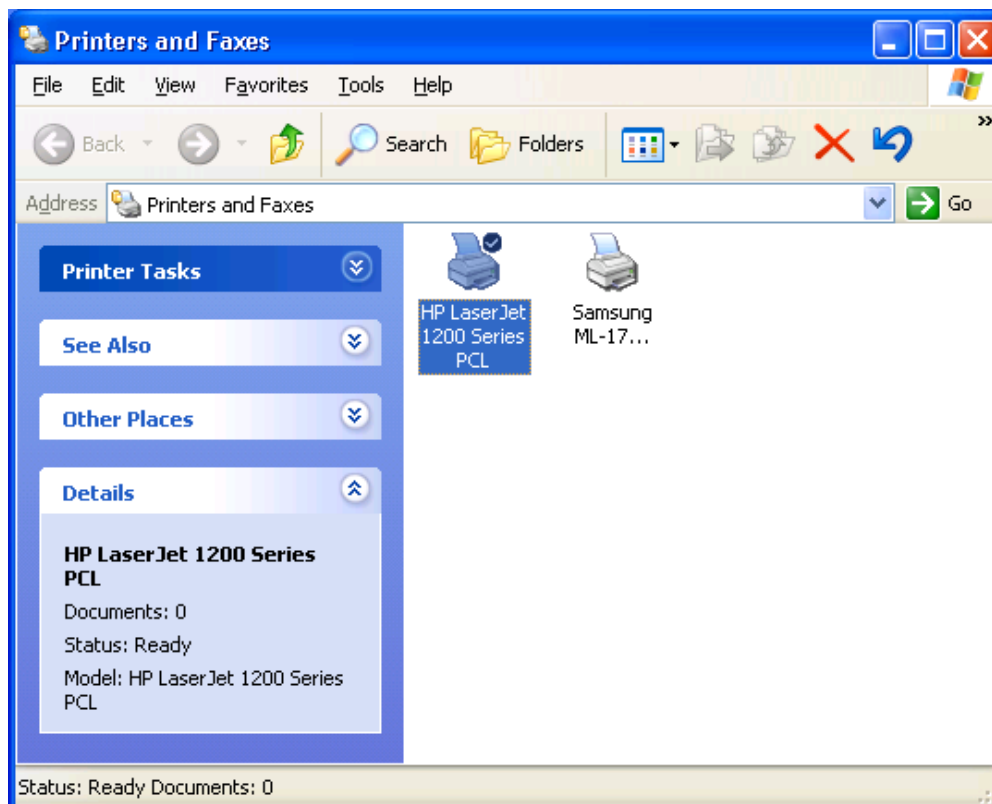
11. Выберите **Manufacturer** и **Printer** из списка драйверов принтеров. Затем нажмите на **Next**.



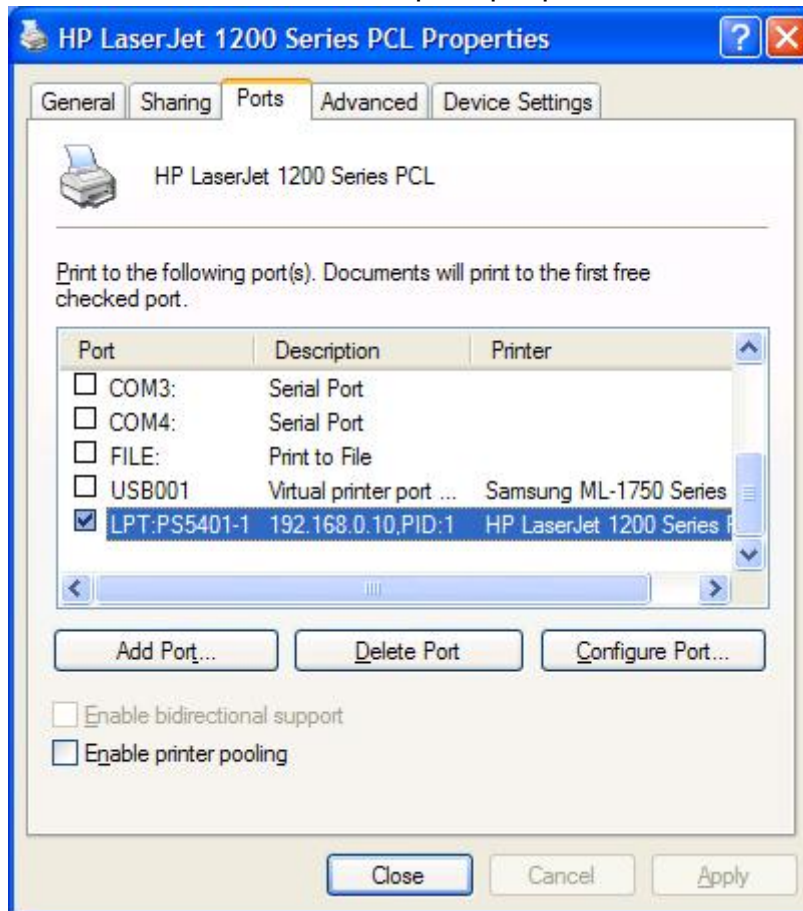
12. Если драйвер этого принтера уже был установлен, то ответьте на вопрос – хотите ли вы сохранить или заменить. Нажмите **Next**. Укажите название принтера и выберите, будет ли он использоваться по умолчанию. Затем нажмите на **Next**.
13. Далее выберите хотите ли вы пользоваться принтером вместе с другими пользователями сети, напечатать тестовую страницу (выберите **No**) и т.п. Выберите соответствующую радиокнопку и нажмите на **Next** и **Finish**.
14. В мастере настройки завершите установку, выделив и установив принтер в списке **Select a Printer** и нажмите на **Next** ->**Finish**.



15. В системе Windows , перейдите к **start ->Printers and Faxes** и выделите установленный принтер.



16. Щелкнув правой кнопкой мыши выберите **Properties** ->**Ports** убедитесь в том, что появился порт сервера печати.



17. Перейдите к **General**; нажмите на **Print Test Page** для проверки настройки.

18. Готово.

Примечание:

Если требуется установить большее число серверов печати, запустите мастер установки из меню Пуск Windows: **start** ->**All Programs** ->**Network Print Server** ->**PSWizard** и повторите в том же порядке процедуру установки.

