



SERWER DRUKARKI USB 2.0

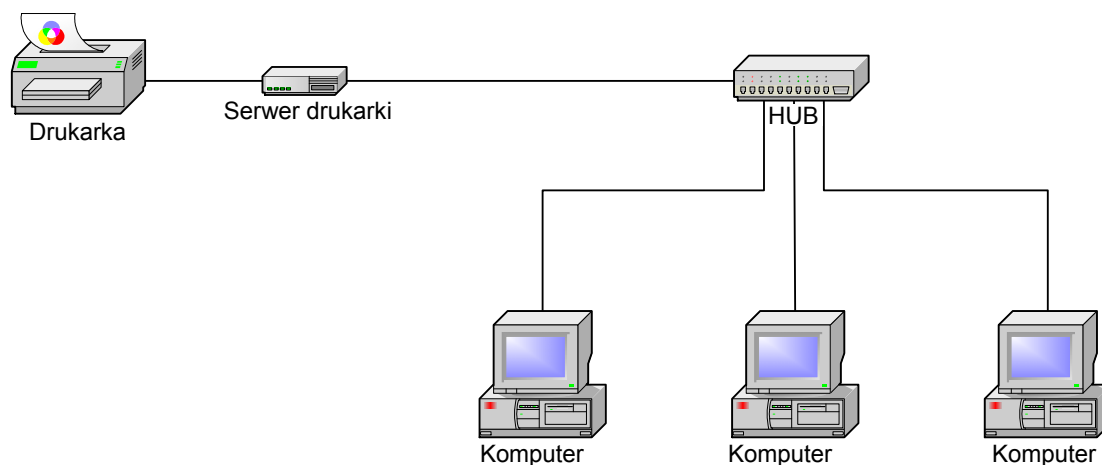


Skrócona instrukcja instalacji
DN-13006-1

Przed rozpoczęciem należy przygotować następujące pozycje:

- Jeden PC z systemem Windows z płytą ustawień CD
- Jedna drukarka
- Jeden kabel drukarki
- Jeden HUB

Siec kablowa z serwerem drukarki:



Instalacja urządzenia:

1. Wyłączyć zasilanie drukarki.
2. Połączyć serwer drukarki z drukarką dostarczonym kablem drukarki.
3. Włączyć zasilanie drukarki.
4. Wetknąć przewód zasilacza AC do gniazdka zasilania serwera drukarki.
5. Odczekać 10 sekund na wykonanie autotestu serwera po włączeniu (POST).

Instalacja oprogramowania:

1. Aby umożliwić komunikację sieciową z serwerem drukarki, posiadany komputer musi mieć właściwy adres IP
2. Włożyć płytę instalacyjną CD do napędu CD a ukaże się poniższa wiadomość.



Uwaga:

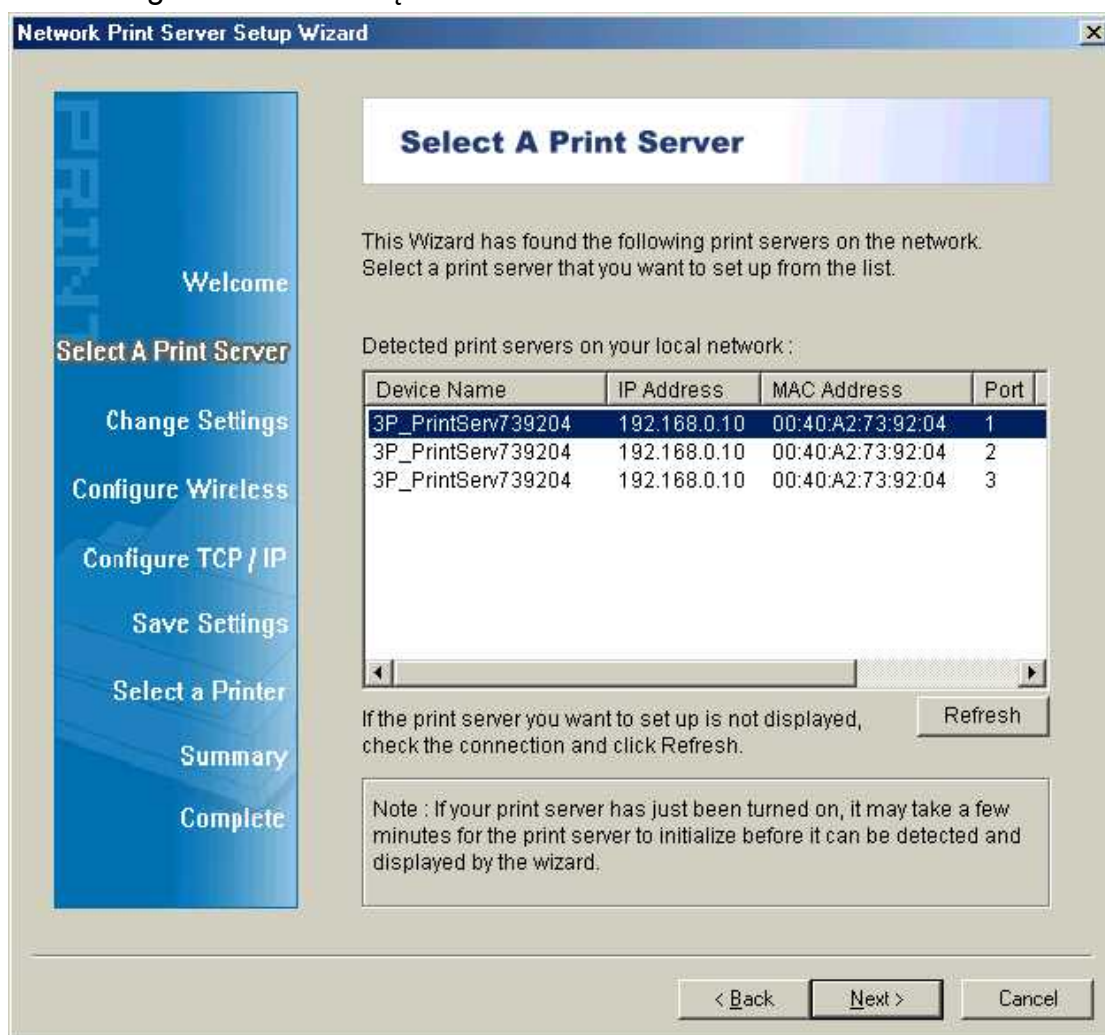
Dla kreatora ustawień przy Windows Vista/7/8/10, trzeba wybrać **Run as administrator**, prawym kliknięciem na ikonę na pulpicie.

3. Wybrać **Setup Wizard**, by zainstalować serwer drukarki i skonfigurować podłączoną drukarkę.



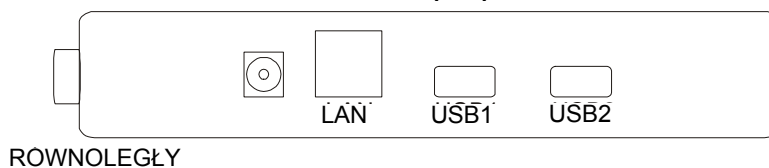
4. Kliknąć **Next** , kreator automatycznie odnajdzie serwer drukarki.

5. Z ekranu **Select A Print Server**, wybrać port serwera drukarki do skonfigurowania i kliknąć **Next** .



Uwaga:

Panel tylny



RÓWNOLEGŁY to Port 1(PID1)

USB1 to Port 2(PID2)

USB2 to Port 3(PID3)

6. Na ekranie **Change Settings**, wybrać **No** lub **Yes**:

The screenshot shows the 'Network Print Server Setup Wizard' window. On the left is a vertical navigation pane with steps: Welcome, Select A Print Server, **Change Settings** (highlighted), Configure Wireless, Configure TCP / IP, Save Settings, Select a Printer, Summary, and Complete. The main area is titled 'Change Settings' and contains the following text: 'This Wizard allows the network administrator to change some basic settings of the print server. If you are not the network administrator, do not change settings. Wrong settings may cause the print server not to function properly.' Below this are two radio buttons: 'Yes, I want to change settings.' (selected) and 'No, I don't want to change settings.'. A 'Password :' label is followed by an empty text input field. At the bottom right are three buttons: '< Back', 'Next >', and 'Cancel'. A small text box at the bottom of the main area reads: 'To change settings, you must enter the password. A brand-new Network print server has no default password. If you are configuring a wireless print server and it's now operating in Diagnostic mode, you don't need to enter the password.'

Kliknąć **No** jeśli chce się, by bezprzewodowy serwer drukarki pozostawił użycie domyślnego adresu IP i domyślnych ustawień a następnie kliknąć **Next**

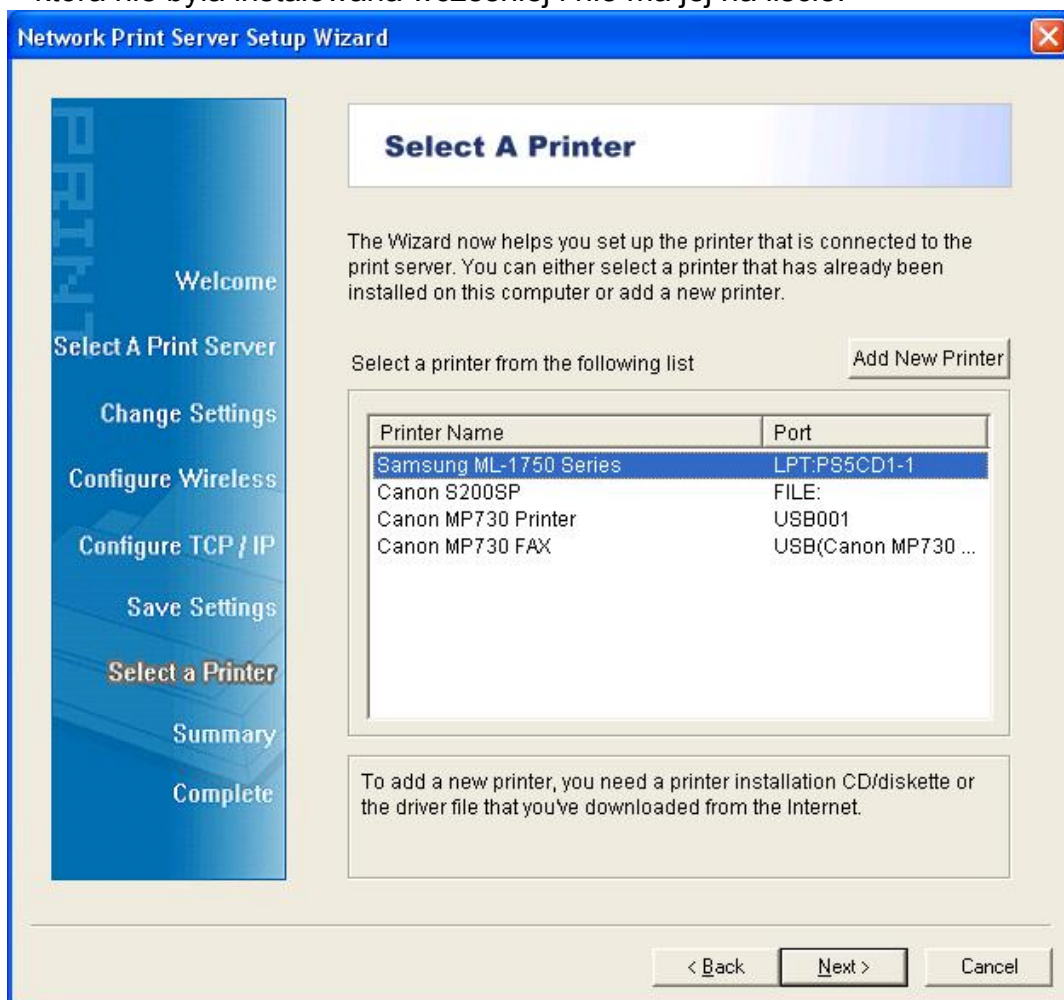
- Adres IP: 192.168.0.10
- Maska podsieci: 255.255.255.0

Kliknąć **Yes** jeśli chce się zmienić adres IP serwera drukarki pozostawił użycie domyślnego adresu a następnie kliknąć **Next**.

Uwaga:

1. Adres IP serwera drukarki musi być w tej samej podsieci co adapter sieci.
2. Po zapisaniu nowego adresu IP, serwer drukarki uruchomi się automatycznie ponownie, by przygotować się na nowy adres IP. Może to zająć parę sekund.

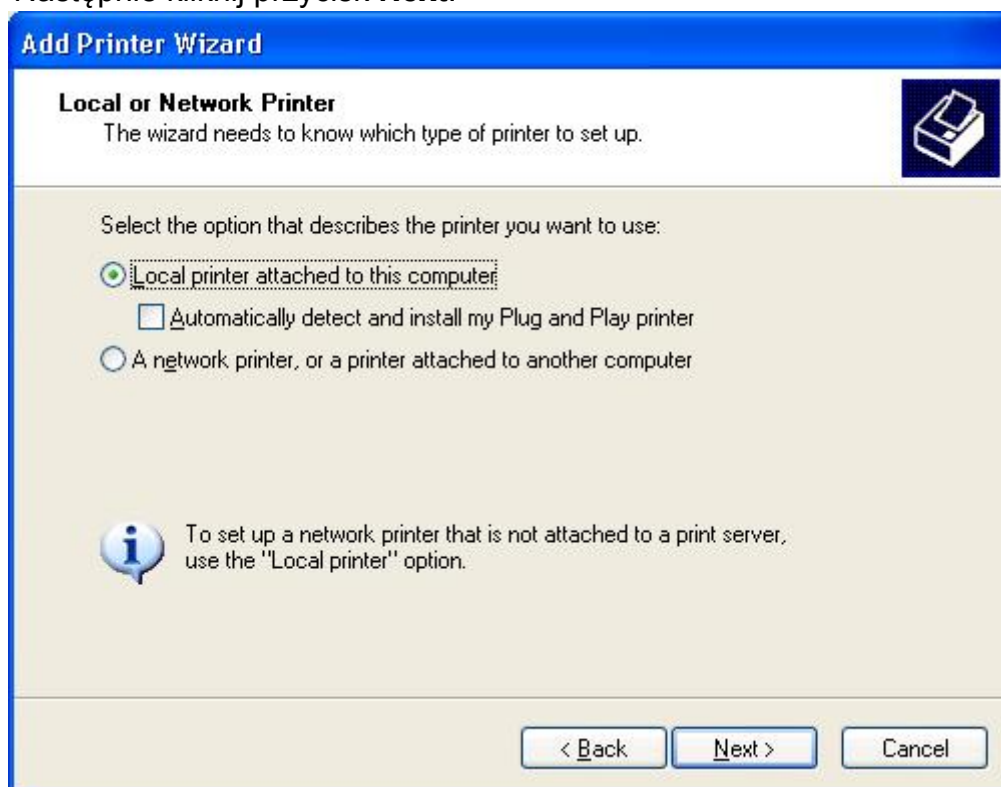
7. Na ekranie **Select A Printer**, wybrać już skonfigurowaną drukarkę z listy, kliknąć, **Next** a następnie **Finish**, by zakończyć instalację.
lub
Wybrać **Add New Printer** jeśli serwer drukarki jest połączony z drukarką, która nie była instalowana wcześniej i nie ma jej na liście.



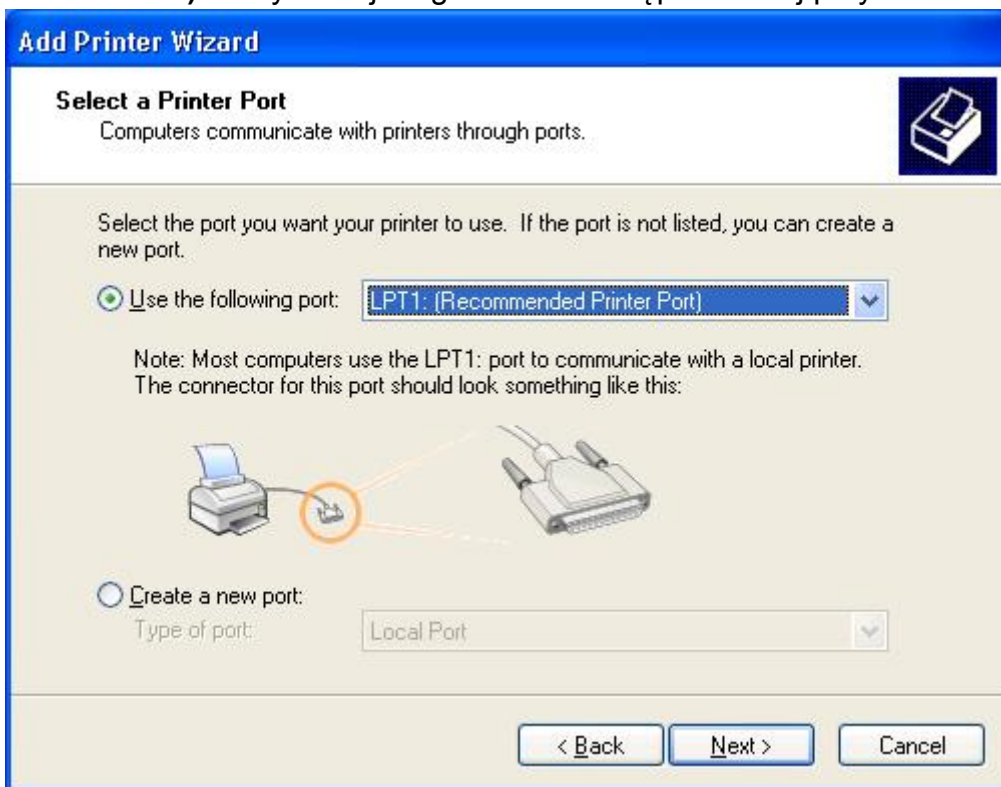
8. Kliknąć **Add New Printer**, by uruchomić **Windows Add Printer Wizard**.



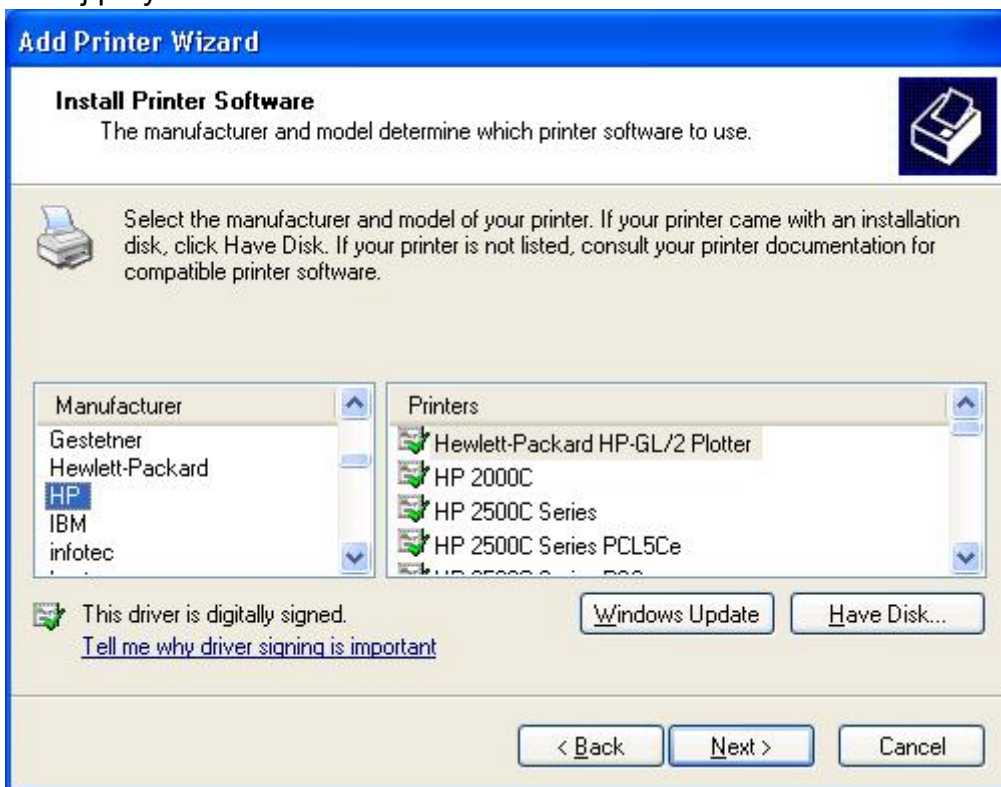
9. Kliknąć **Next** i wybrać **Local Printer**, upewnić się, że zaznaczono okienko **Automatically detect and install my Plug and Play printer** **NOT**. Następnie kliknij przycisk **Next**.



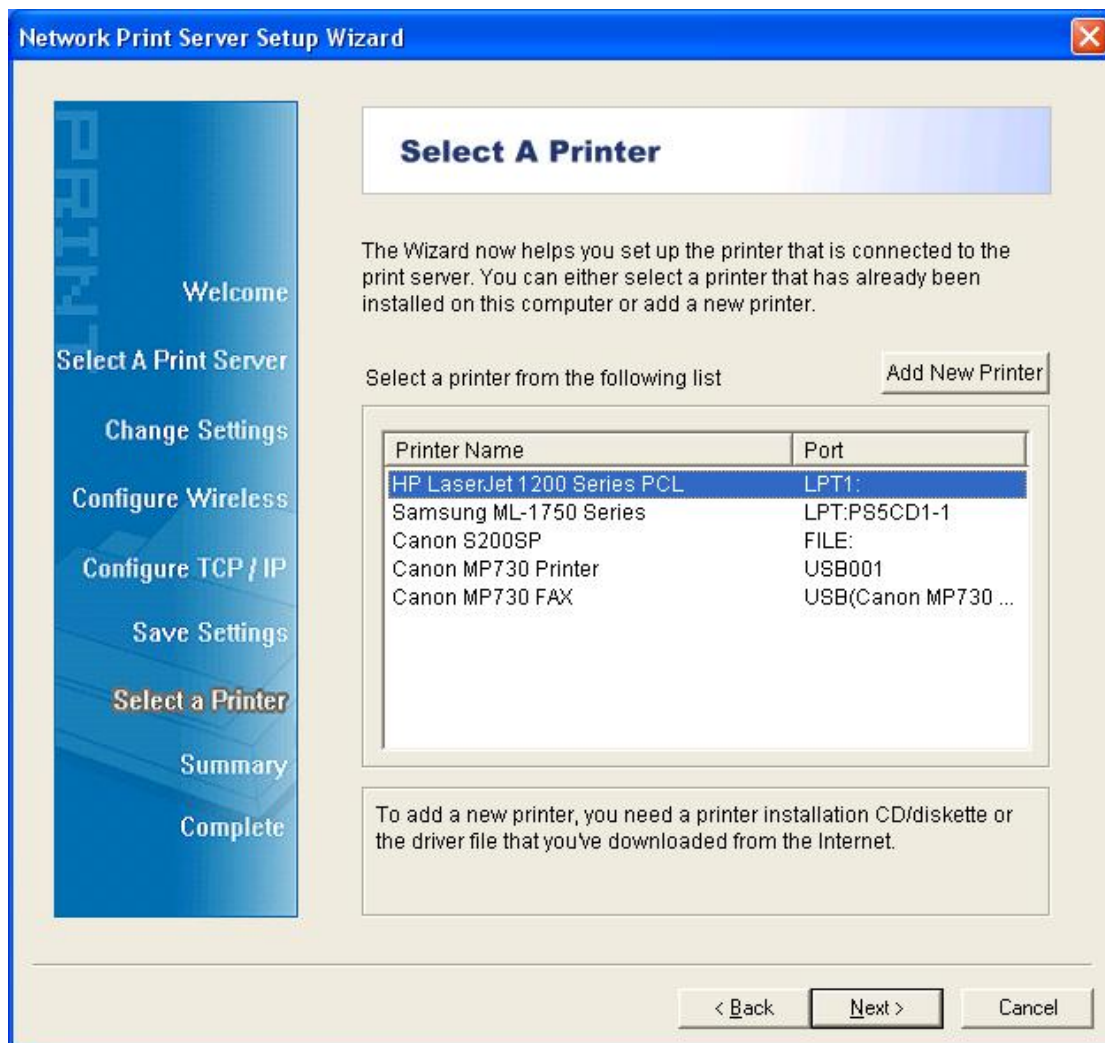
10. Upewnić się, że **Use the following port** i wybrać **LPT1: (Recommended Printer Port)** z listy rozwijanego menu. Następnie kliknij przycisk **Next**.



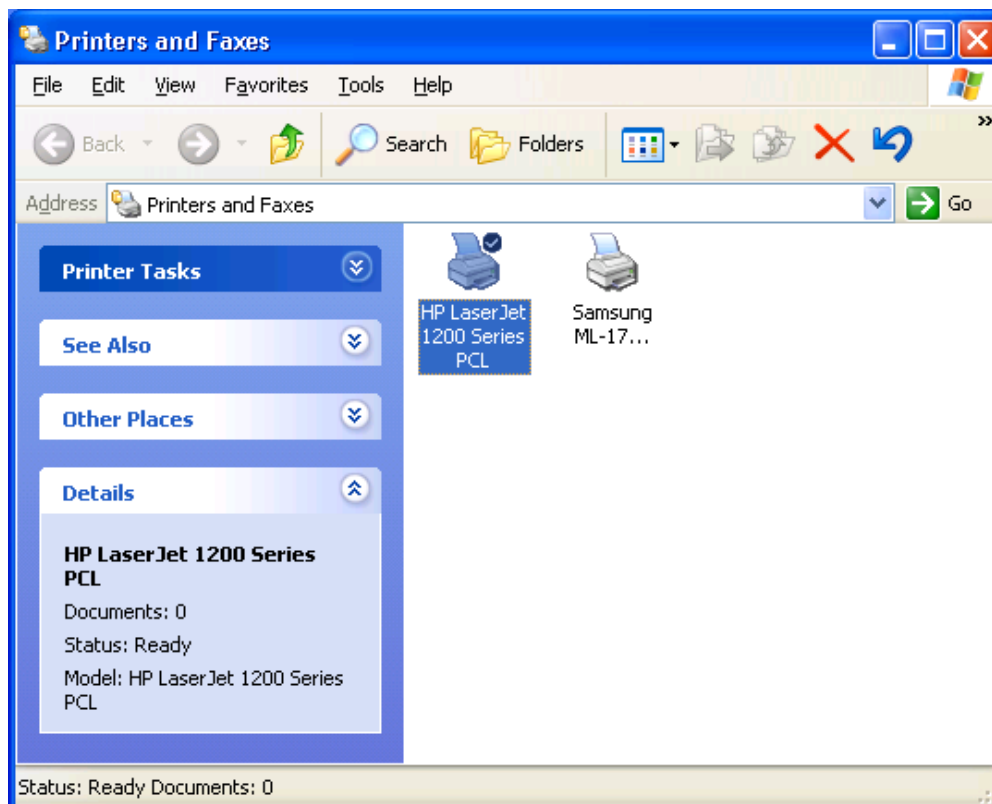
11. Wybrać **Manufacturer** i **Printer** z listy sterowników drukarek. Następnie kliknij przycisk **Next**.



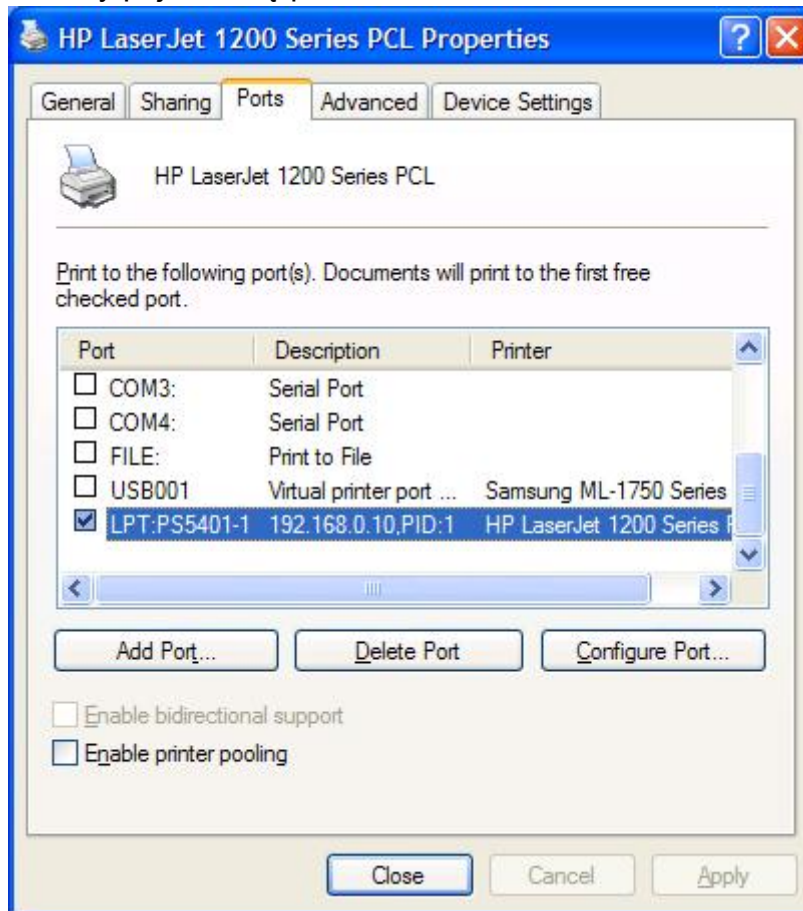
12. Jeśli sterownik drukarki był już zainstalowany, to pojawi się pytanie czy go zachować, czy wymienić. Kliknij przycisk **Next**. Podać nazwę drukarki i określić czy chce się, by była domyślną. Następnie kliknij przycisk **Next**.
13. Wybrać następnie, czy chce się drukarkę dzielić z innymi użytkownikami sieci, wydrukować stronę testową (proszę wybrać **No.**), itd. Wybrać właściwy przycisk radiowy i kliknąć **Next** oraz **Finish**.
14. W kreatorze ustawień, zakończyć instalację podświetlając już zainstalowaną drukarkę z listy **Select a Printer** i kliknąć **Next** - >**Finish**.



15. W systemie Windows przejść do **start ->Printers and Faxes** oraz podświetlić zainstalowaną drukarkę.



16. Kliknięciem prawego przycisku myszy, wybrać **Properties** ->**Ports** i sprawdzić czy pojawia się port serwera drukarki.



17. Przejść do **General**; kliknąć **Print Test Page**, by sprawdzić konfigurację.

18. Gotowe.

Uwaga:

Jeśli chce się zainstalować więcej serwerów drukarek, to uruchomić kreatora ustawień z menu Windows Start: **start** -> **All Programs** -> **Network Print Server** -> **PSWizard** i powtórzyć procedurę instalacji.

