



# USB 2.0 СЕТЕВОЙ СЕРВЕР ПЕЧАТИ



DN-13014-3

DN-13003-1

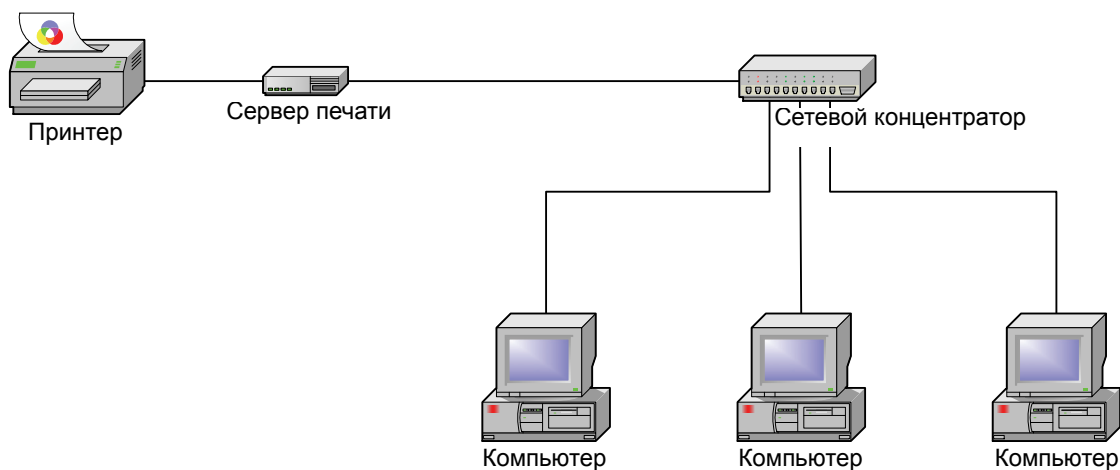


**Краткое руководство по установке  
DN-13014-3 & DN-13003-1**

## До начала установки необходимо подготовить следующее:

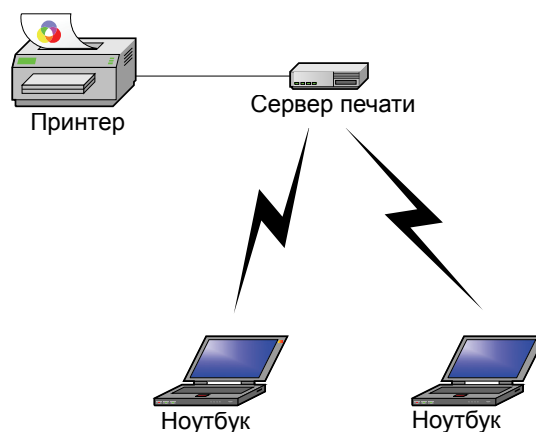
- Компьютер с операционной системой Windows 2000/XP/2003/Vista/7 и установочным CD сервера печати.
- Принтер (не-GDI/CAPT)
- Кабель принтера
- Точка доступа 802.11b/g/n (приобретается отдельно)

## Проводная сеть с сервером печати:

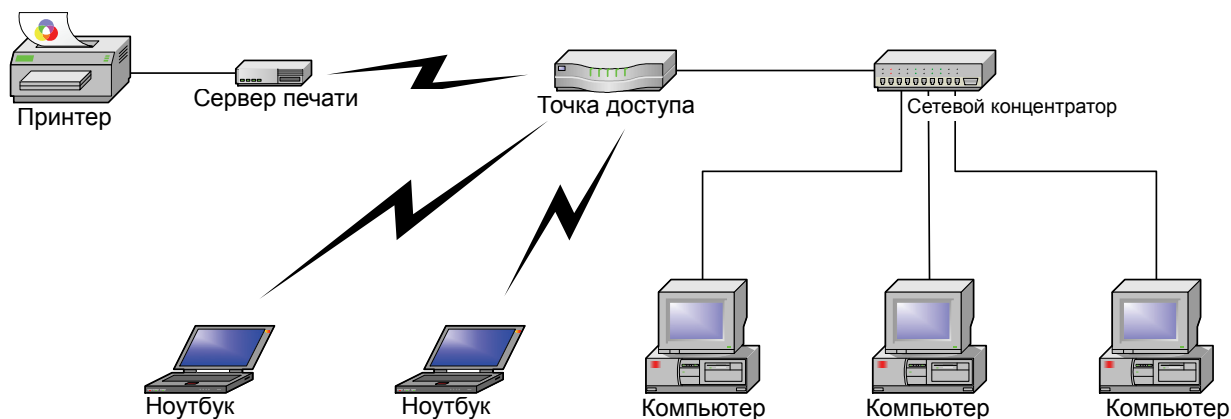


## Беспроводная сеть с сервером-печати:

Режим Ad-Hoc (соединение типа Peer to Peer) – заводская настройка по умолчанию:



## Режим инфраструктуры (точка доступа):



## Заводские настройки по умолчанию:

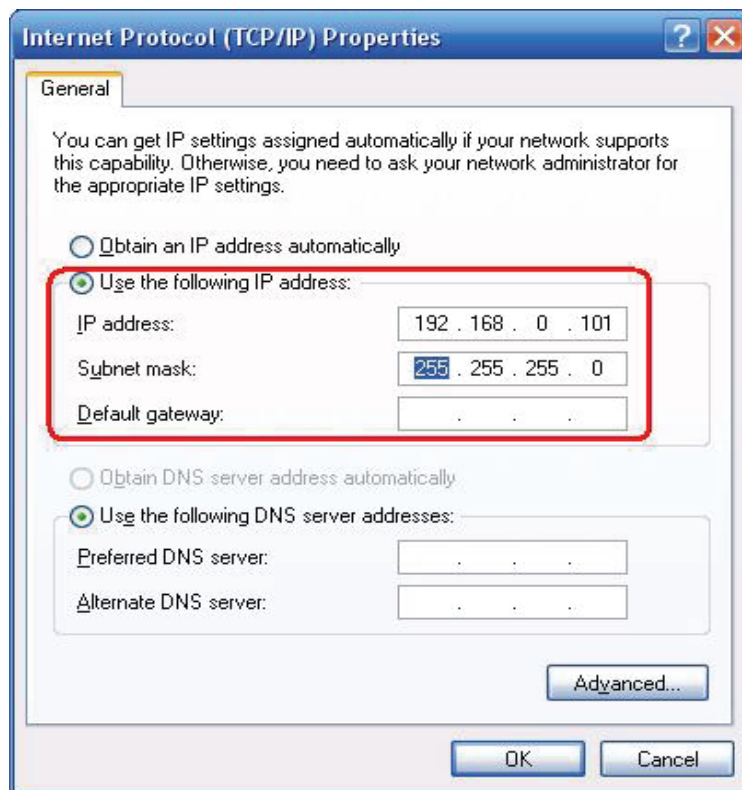
- Пароль:
- Беспроводной режим: Ad-Hoc (соединение Peer-to-Peer)
- Канал: 6
- SSID: WLAN-PS
- IP АДРЕС 192.168.0.10
- Маска подсети: 255.255.255.0

## Подключение:

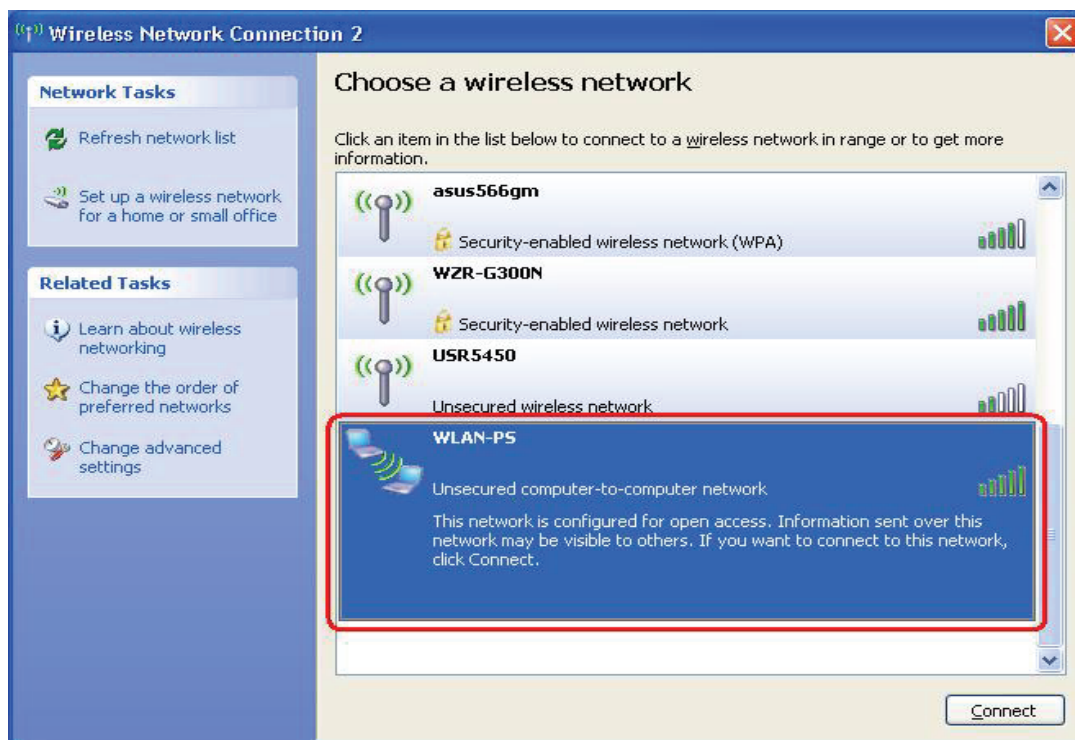
1. Выключите питание принтера.
2. Соедините ваш принтер с сервером печати при помощи кабеля из комплекта поставки.
3. Включите питание принтера.
4. Подключите блок питания к разъему питания на сервере печати.
5. Подождите 40 секунд до окончания процедуры самотестирования сервера печати при включении питания (POST).

## Подготовьте компьютер к подключению к беспроводному принтеру - серверу (беспроводной режим Ad-Hoc):

1. Укажите правильный IP адрес беспроводного контроллера, например 192.168.0.101.



2. Найдите беспроводной сервер печати при помощи мастера настройки беспроводных сетей Windows или утилиты поставляемой с беспроводным контроллером. Затем нажмите **Connect**.



Или

Для быстрой установки беспроводной сети с высоким уровнем безопасности без настройки параметров безопасности вручную можно использовать функцию **WPS**.

1. Нажмите и удерживайте кнопки **WPS** каждого из устройств и беспроводной точки доступа в течение 3 секунд, а затем отпустите. Светодиодный индикатор WLAN выключится.
2. Подождите две минуты, для того чтобы найти другое устройство с активированной функцией WPS. После этого два устройства самостоятельно соединятся и установят защищенную сеть.

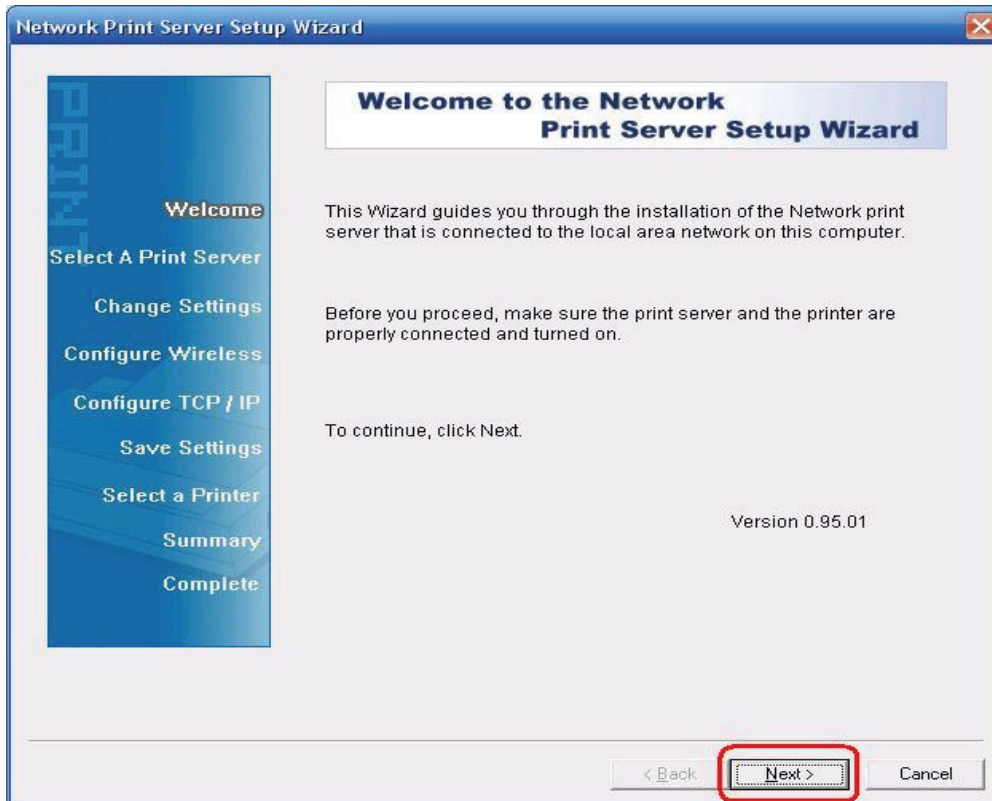
### Установка программного обеспечения:

1. Чтобы обеспечить обмен данными с сервером печати в вашей сети, ваш компьютер должен иметь подходящий IP-адрес, например, 192.168.0.101 (IP-адрес принтера-сервера по умолчанию 192.168.0.10)
2. Вставьте установочный CD диск в привод CD. Запустится программа автозапуска.

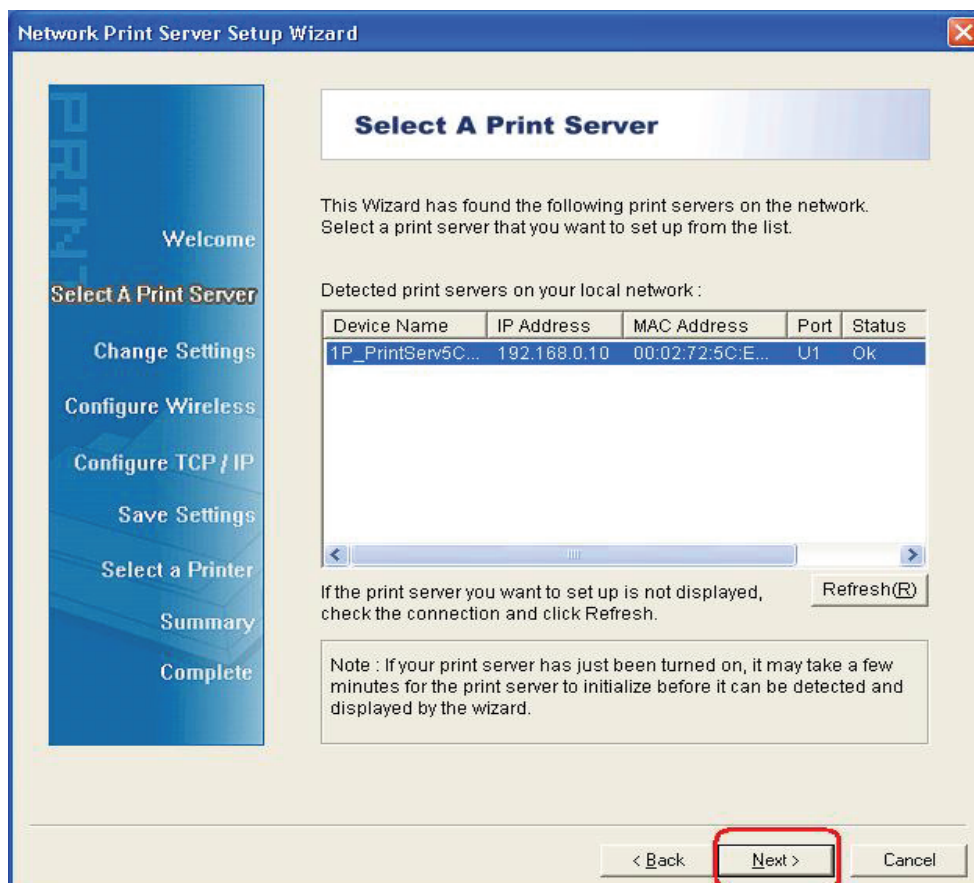
3. Выберите **Setup Wizard** чтобы установить программное обеспечение сервера печати и настроить подсоединенный принтер.



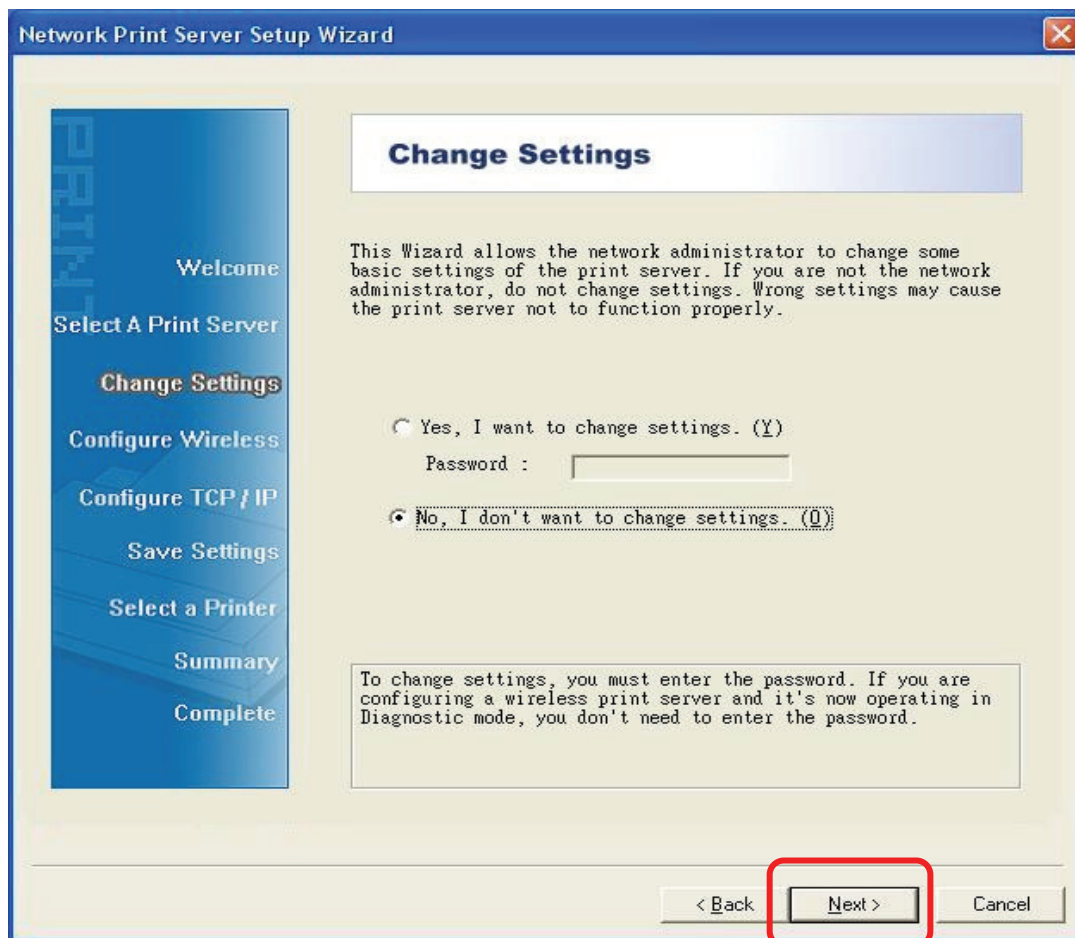
4. Нажмите на кнопку **Next**, мастер автоматически обнаружит сервер печати.



5. В окне **Select A Print Server**, выберите порт сервера печати, который требуется настроить и нажмите на кнопку **Next**.



6. В окне **Change Settings**, выберите **No** или **Yes**:



Нажмите на **No** если требуется, чтобы принтер- сервер использовал заданные по умолчанию IP адрес и прочие настройки:

- Пароль:
- Режим Ad-Hoc
- Канал: 6
- SSID: WLAN-PS
- Кодировка: нет
- Клиент сети DHCP: выкл
- IP адрес 192.168.0.10
- Маска подсети: 255.255.255.0

Или

Нажмите на **Yes** если требуется изменить настройки беспроводного соединения или присвоить статический IP адрес серверу печати:

- В окне **Basic Wireless Settings**, выберите **Communication Type** в соответствии с типом сети:
  - Infrastructure (инфраструктура)
  - Ad-Hoc
- Введите правильный **SSID** вашей беспроводной сети.
  - **Канал**: опционально



- **Скорость передачи данных:** выберите Auto или другую
- **Режим передачи данных:** выберите Auto или другой
- В окне **Wireless Security** , включите или отключите шифрование WEP/WPA/WPA2. Выберите настройки в соответствии с типом вашей беспроводной сети и нажмите **Next**.
- В окне **TCP/IP Settings**, укажите статический или динамический IP адрес сервера печати. Рекомендуется указывать статический IP адрес. Нажмите **Next**.

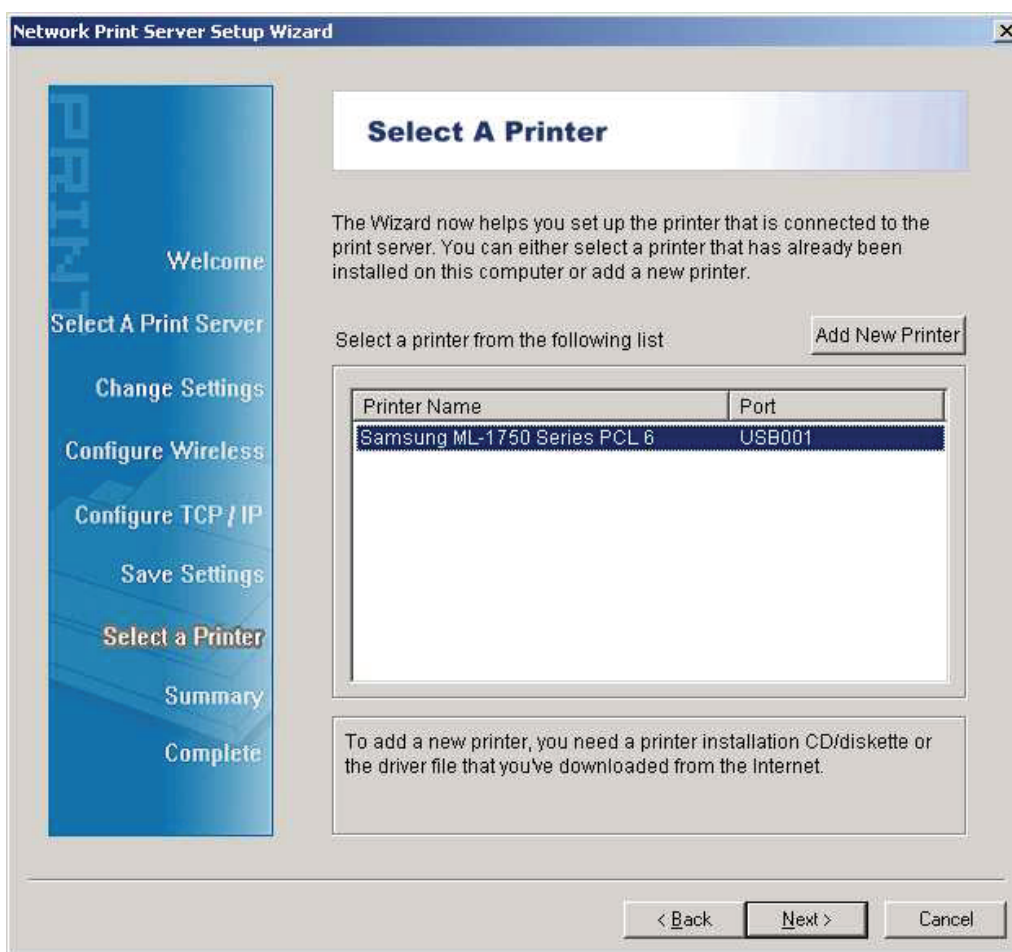
**Примечание:**

IP адрес сервера печати должен находиться в пределах той же подсети, как и ваша сеть.

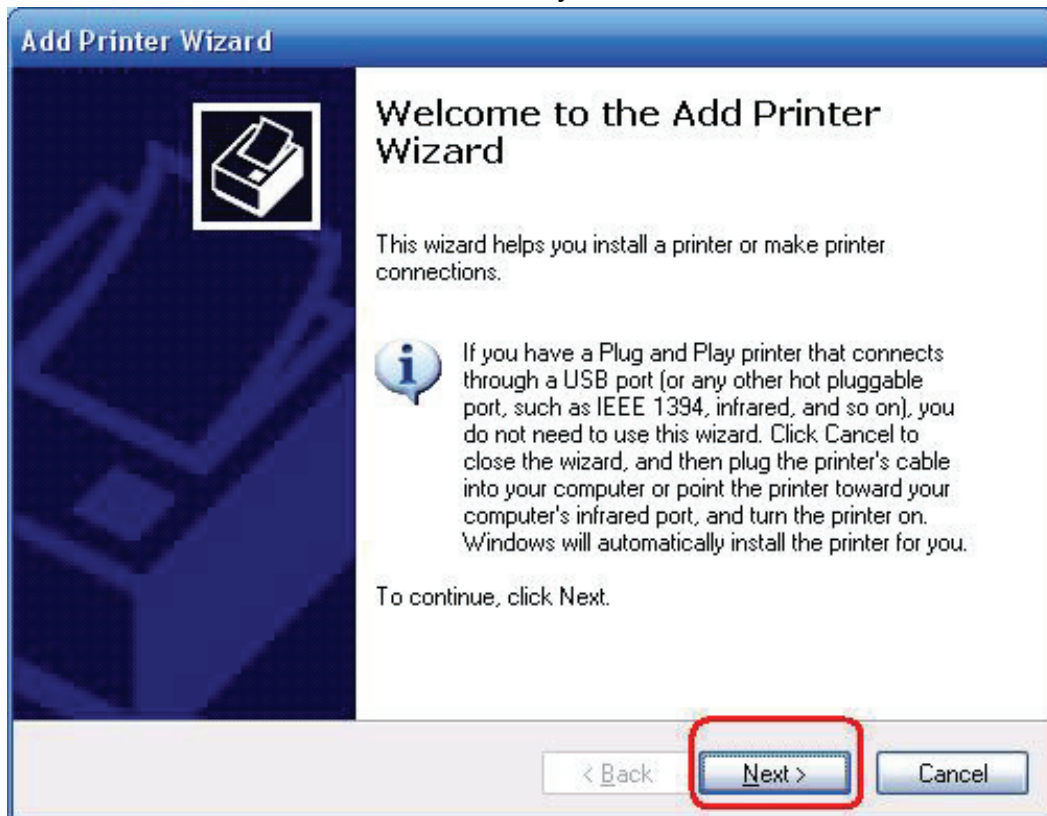
7. В мастере установки выберите ранее настроенный принтер, нажмите **Next**, **Next** ,а затем **Finish** , чтобы закончить установку.

или

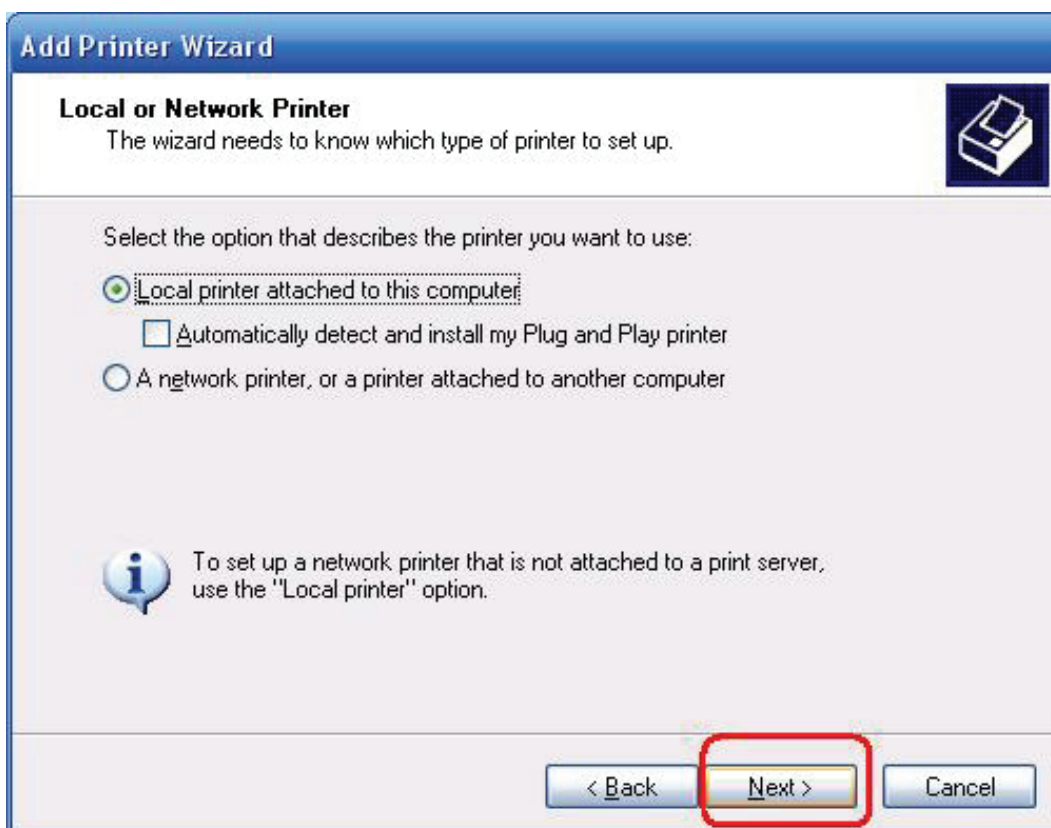
Выберите **Add New Printer** , если сервер печати подключен к принтеру, который еще не был установлен и отсутствует в списке.



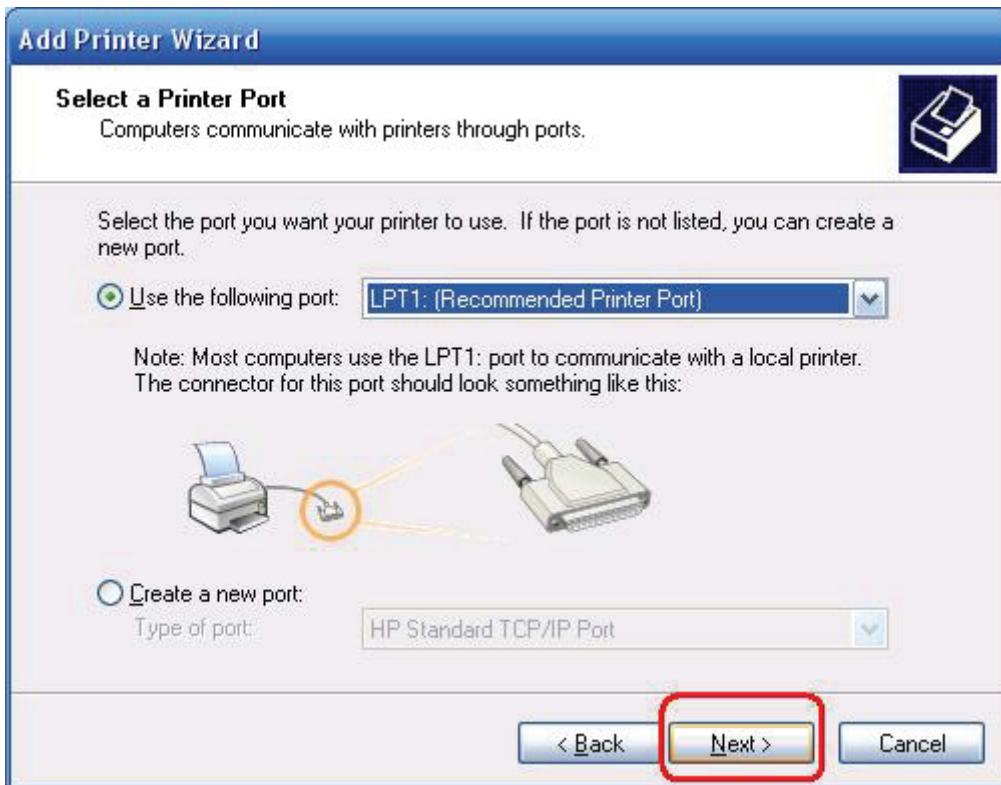
8. Нажмите на **Add New Printer**, чтобы запустить **Windows Add Printer Wizard**.



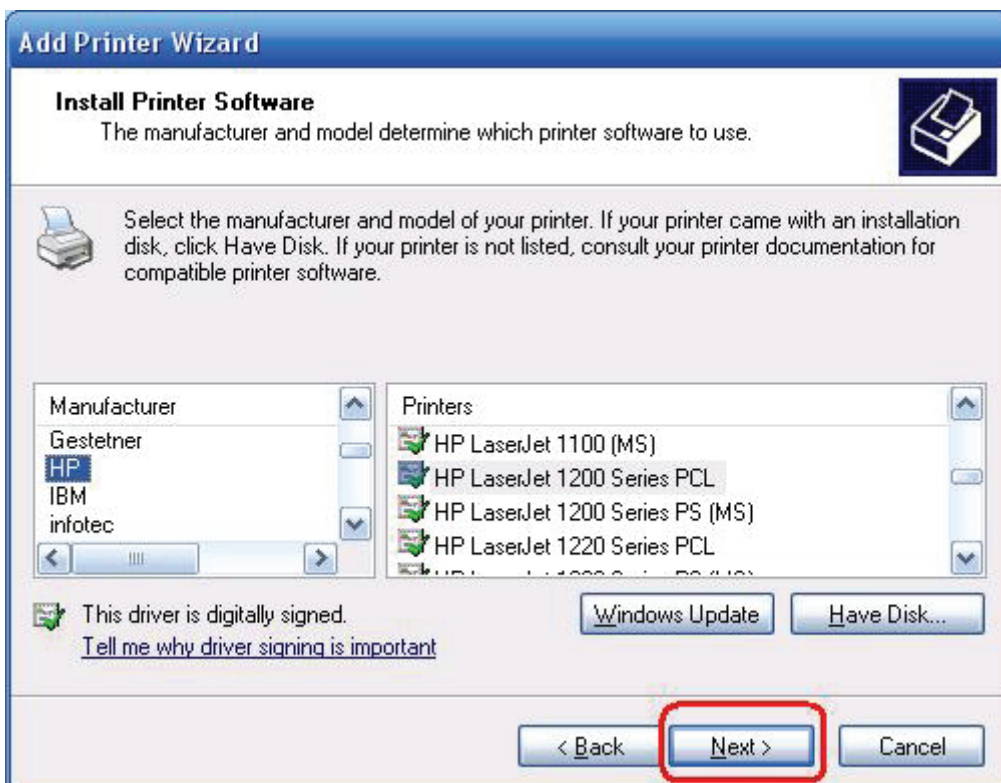
9. Нажмите на **Next** и выберите **Local Printer**, убедитесь, что в поле **Automatically detect and install my Plug and Play printer** нет пометки. Затем нажмите **Next**.



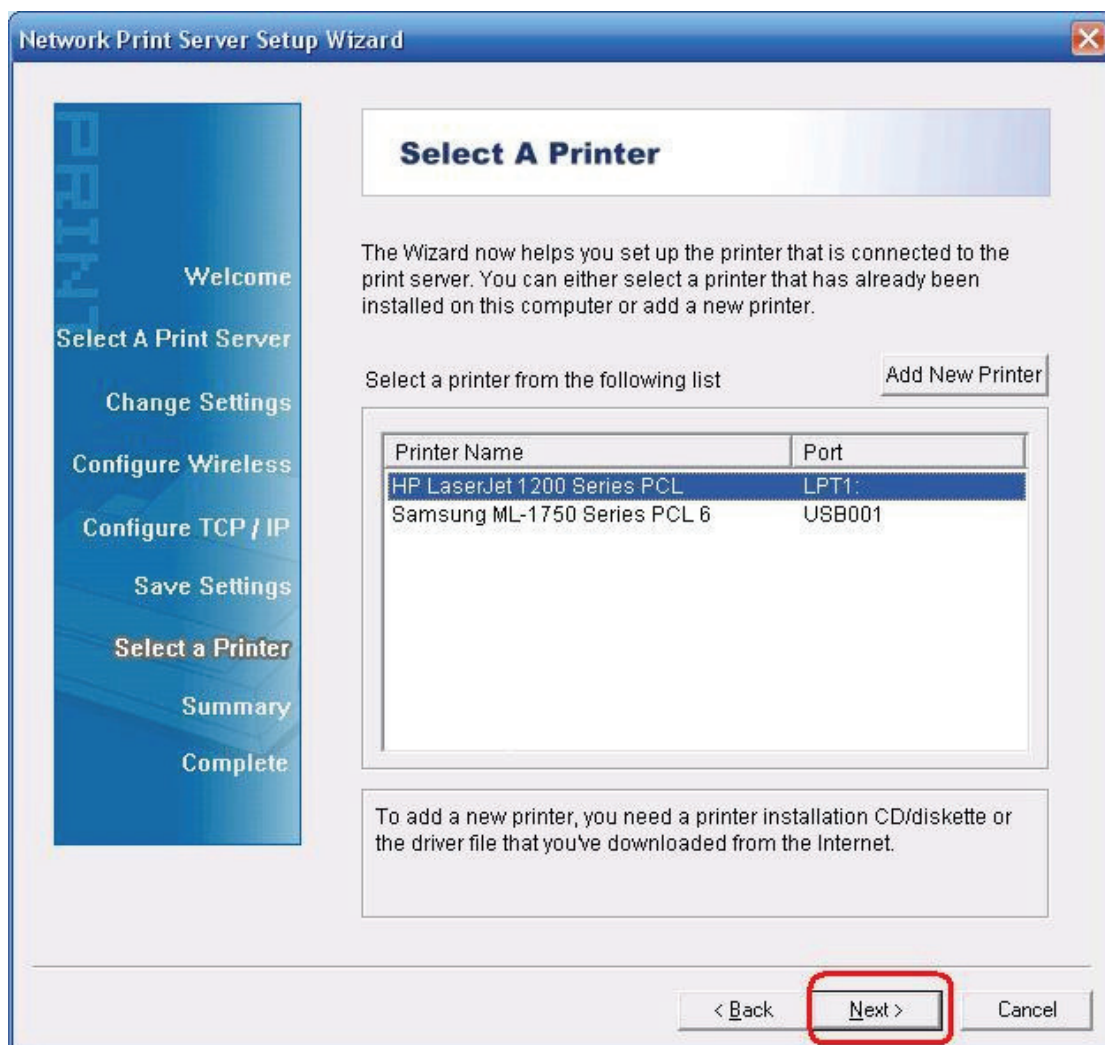
10. Убедитесь, что радиокнопка **Use the following port** нажата и выберите **LPT1: (Рекомендуемый порт для принтера )** в выпадающем списке. Затем нажмите **Next**.



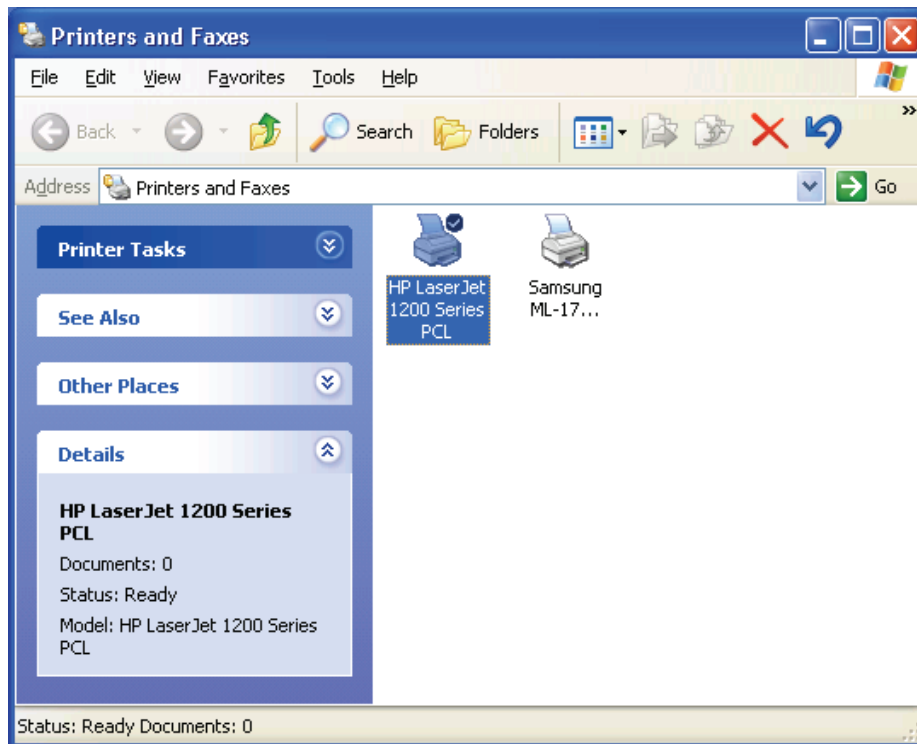
11. Выберите **Manufacturer** и **Printer** в списках драйверов принтеров. Затем нажмите **Next**.



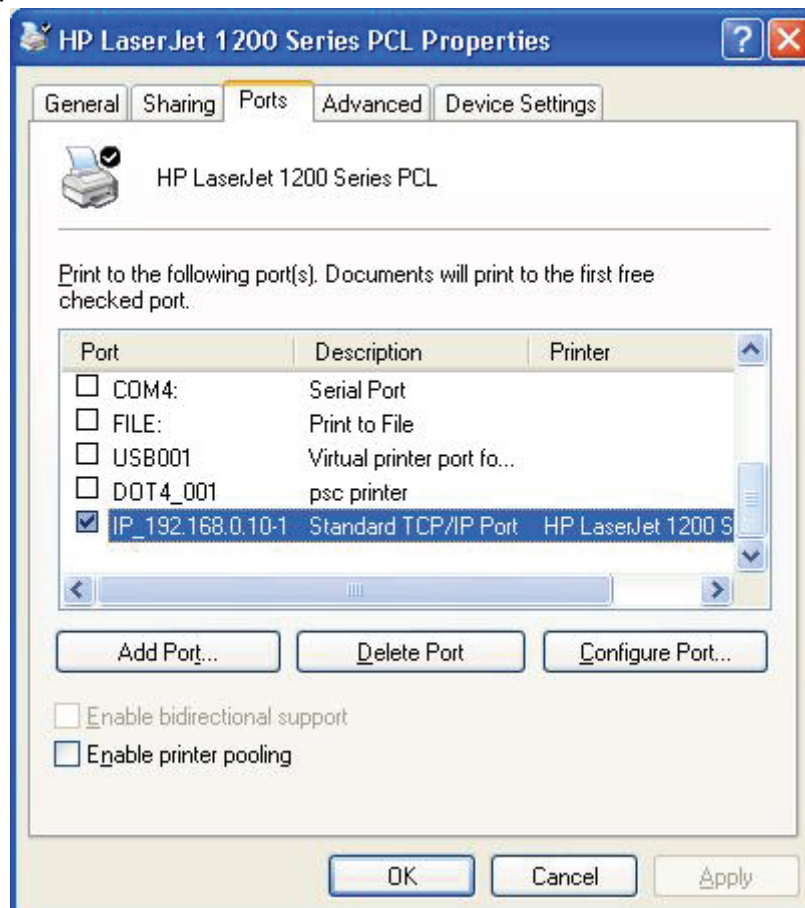
12. Если у вас уже был установлен этот драйвер принтера, то система запросит – хотите ли вы его сохранить или заменить. Нажмите **Next**. Укажите название принтера и выберите, будет ли он использоваться по умолчанию. Затем нажмите **Next**.
13. После этого, выберите, хотели ли бы вы предоставить доступ другим пользователям сети к этому принтеру, распечатать тестовую страницу (выберите **No.**), и т.д.. Выберите соответствующую радиоконопку и нажмите **Next** и **Finish**.
14. Завершите установку в мастере установки, выделив установленный принтер в списке **Select a Printer** и нажав **Next, Next ->Finish**.



15. В Windows, нажмите на кнопку **start** ->выберите раздел **Printers and Faxes** и выделите недавно установленный принтер.



16. Нажав на правую кнопку мыши, выберите **Properties** ->**Ports** и убедитесь, что порт сервера печати появился в списке.



17. Перейдите к **General**; нажмите на **Print Test Page** , чтобы проверить настройки.

18. Готово.

**Примечание:**

Если требуется установить большее число серверов печати, запустите мастер установки из меню Пуск Windows: **start ->All Programs ->Network Print Server ->Standard TCP/IP Printer Port ->PSWizard** и повторите процедуру установки.

### **Как создать порт сервера печати в ручном режиме?**

1. Из меню Пуска Windows: **start ->All Programs ->Accessories -> System Tools ->Control Panel -> Hardware and Sound ->Printers**.
2. Найдите иконку установленного принтера, нажмите на нее правой кнопкой мыши и выберите **Properties ->Ports ->Add Port ->Standard TCP/IP Port -> New Port ->Next**.
3. Введите точный IP адрес сервера печати, чтобы его сконфигурировать. Нажмите **Next**.
4. Выберите **Custom**, и нажмите на **Settings**.
5. Выберите **LPR**, и введите имя очереди, такое как **lp1**.
6. Нажмите на **OK ->Next ->Finish**, чтобы закрыть мастер установки.
7. Нажмите на **Close ->Apply**.
8. Теперь, порт сервера печати создан.

### **Как узнать текущие настройки сервера печати?**

1. Подключите блок питания к разъему питания на сервере печати.
2. Подождите 40 секунд до окончания процедуры самотестирования сервера печати при включении питания (POST).
3. Нажмите и удерживайте кнопку сброса в течение 8 секунд, затем отпустите ее.
4. После этого будет распечатана тестовая страница с текущими настройками сервера печати.



\* Компания- изготовитель оставляет за собой право вносить изменения в содержание данного руководства и все спецификации без предварительного уведомления. Все другие названия торговых марок и товаров, указанные в настоящем документе, могут быть зарегистрированными торговыми марками их соответствующих собственников.