



USB 2,0 SERVER DI STAMPA ETHERNET



DN-13014-3

DN-13003-1

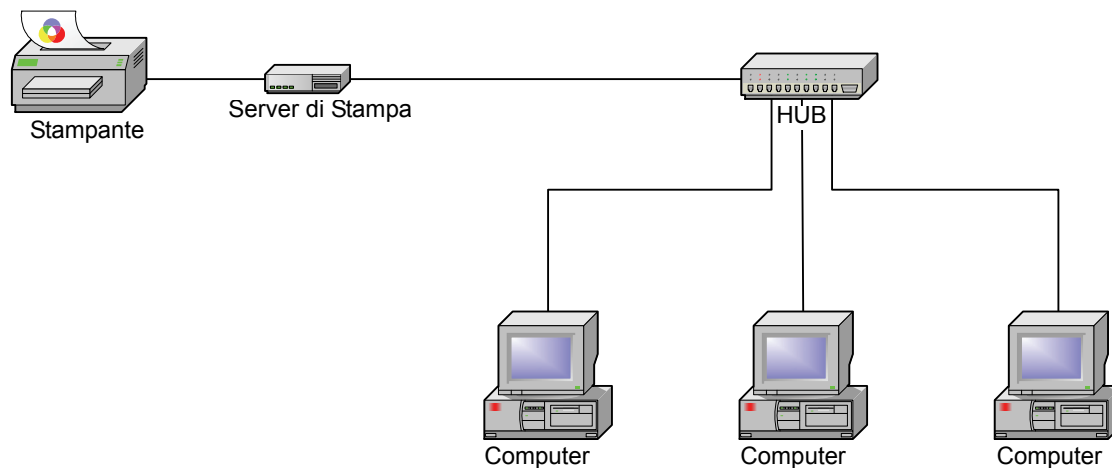


**Guida rapida all'installazione
DN-13014-3 e DN-13003-1**

Prima di iniziare, dovrete preparare i seguenti articoli:

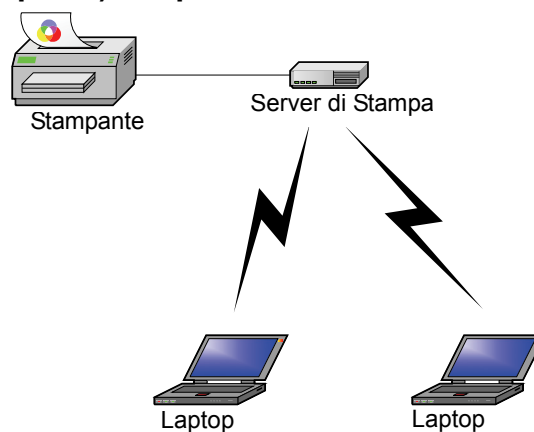
- I computer Windows 2000/XP/2003/Vista/7 con CD di installazione del server di stampa
- Una Stampante (non-GDI/CAPT)
- Un cavo stampante
- Un Punto di Accessi (opzionale) 802.11b/g/n

Rete via cavo con Server Stampa:

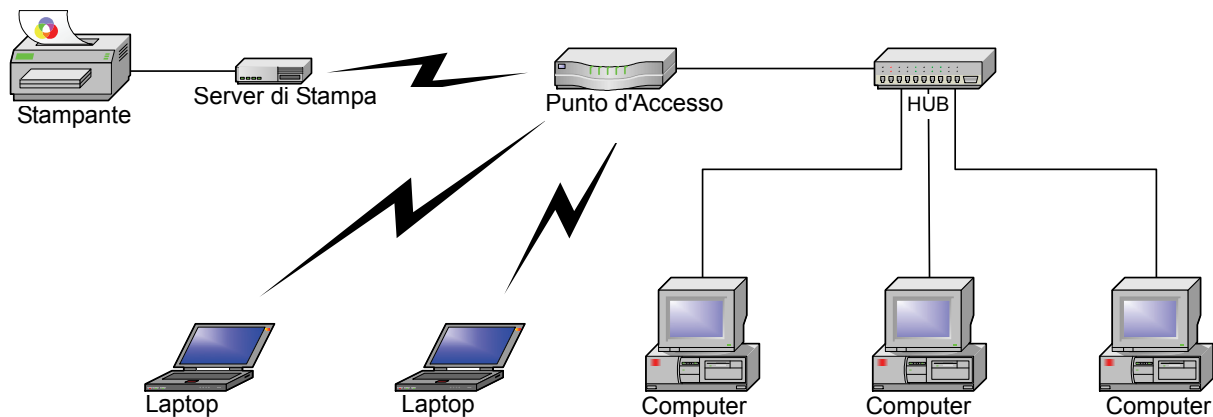


Rete via cavo con Server Stampa:

Modalità ad-hoc (porto a porto) - Impostazione di Fabbrica:



Modalità infrastruttura (Punto d'Accesso):



Impostazioni predefinite di fabbrica:

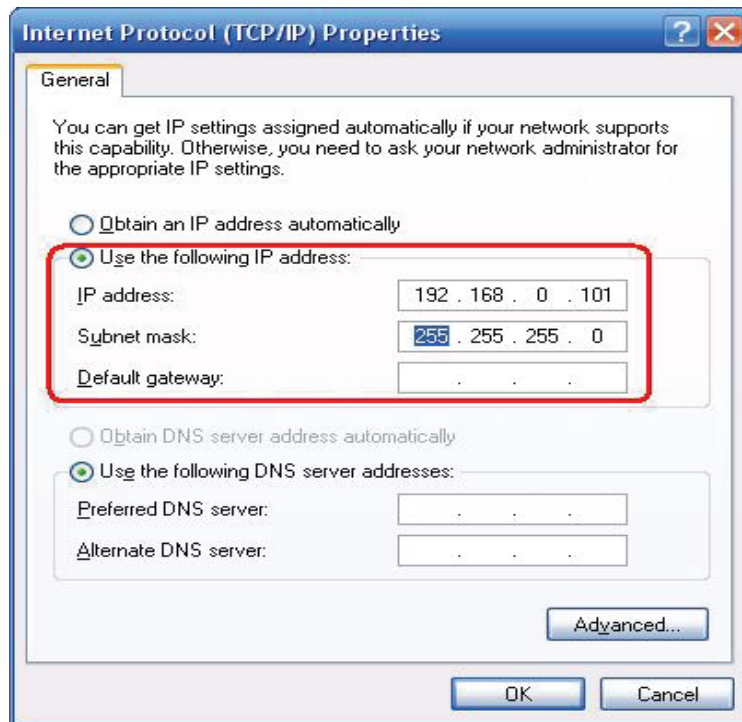
- Password:
- Modalità Wireless: Ad-Hoc (Porto-a-Porto)
- Canale: 6
- SSID WLAN-PS
- Indirizzo IP 192.168.0.10
- Maschera Subnet: 255.255.255.0

Installazione hardware:

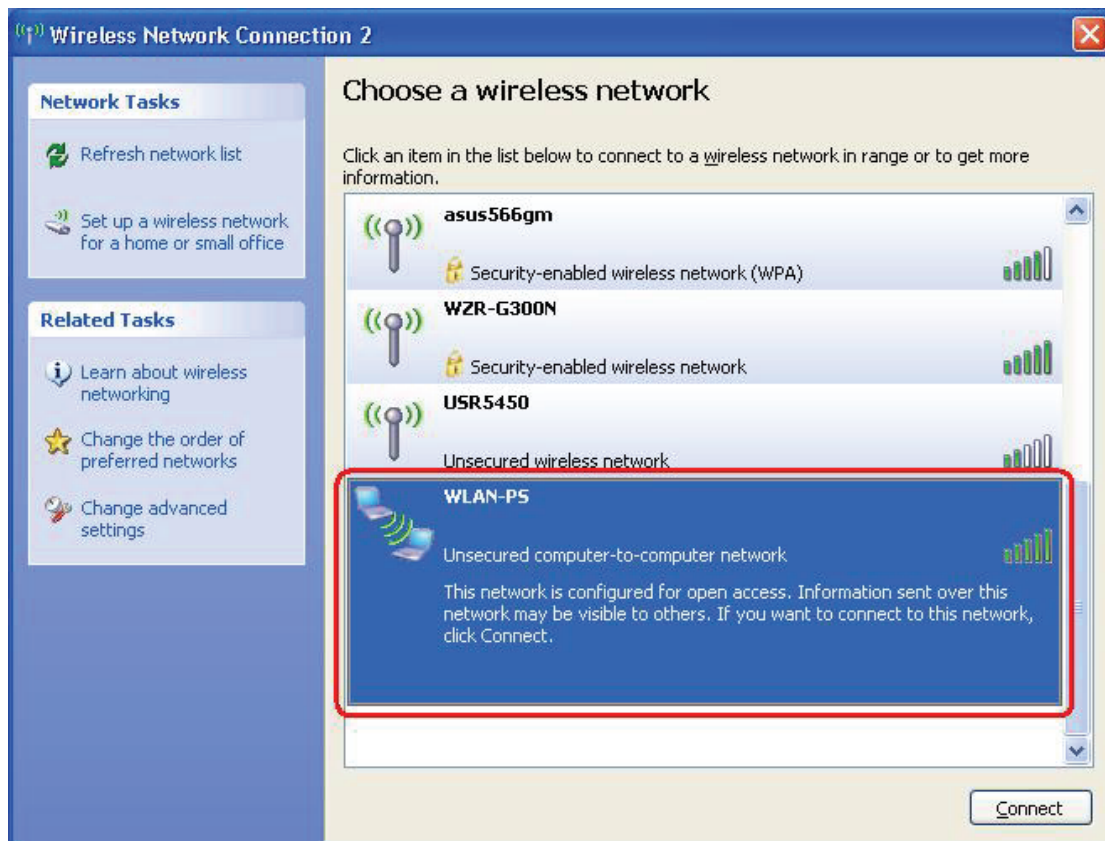
1. Spegner l'alimentazione della stampante.
2. Collegare il server di stampa alla vostra stampante con il cavo stampante fornito.
3. Accendere l'alimentazione della stampante.
4. Collegare l'alimentatore AC nel connettore di alimentazione del server di stampa.
5. Attendere 40 secondi poichè parte dell'autodiagnosi di accensione del server di stampa (POST).

Preparare il vostro computer per connettersi prima al serve di stampa Wireless (Modalità ad-hoc wireless):

1. Vi preghiamo di specificare un indirizzo IP adeguato per il vostro adattatore wireless, per es. 192.168.0.101.



2. Trovare il server di stampa wireless tramite la Configurazione di Windows Zero o l'utility del venditore dell'adattatore wireless. Quindi cliccare su **Connet**.



0.

Potete usare la funzione **WPS** per impostare velocemente una rete wireless con un'elevata sicurezza, senza dover configurare i parametri di sicurezza manualmente.

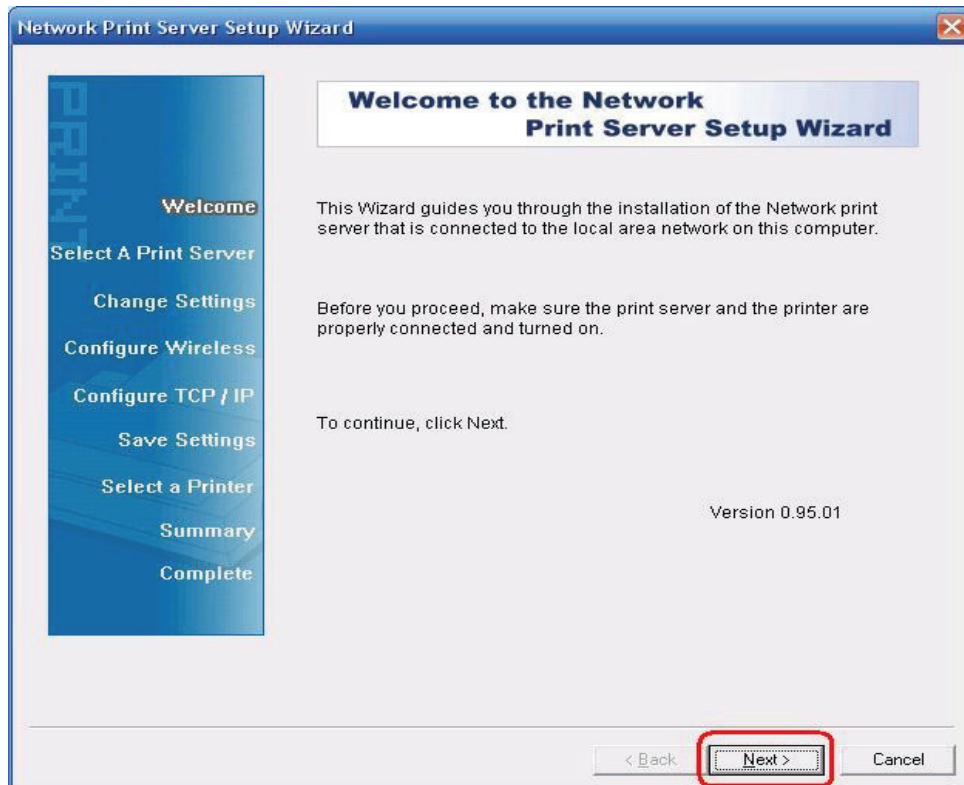
1. Premere i pulsanti **WPS** nel dispositivo e per l'AP wireless per tre secondi e rilasciarli, quindi il LED WLAN del dispositivo si spegnerà.
2. Attendere due minuti per trovare un altro dispositivo che ha a sua volta il WPS attivato. Quindi, i due dispositivi si connettono e impostano da soli una rete di lavoro sicura.

Installazione del Software

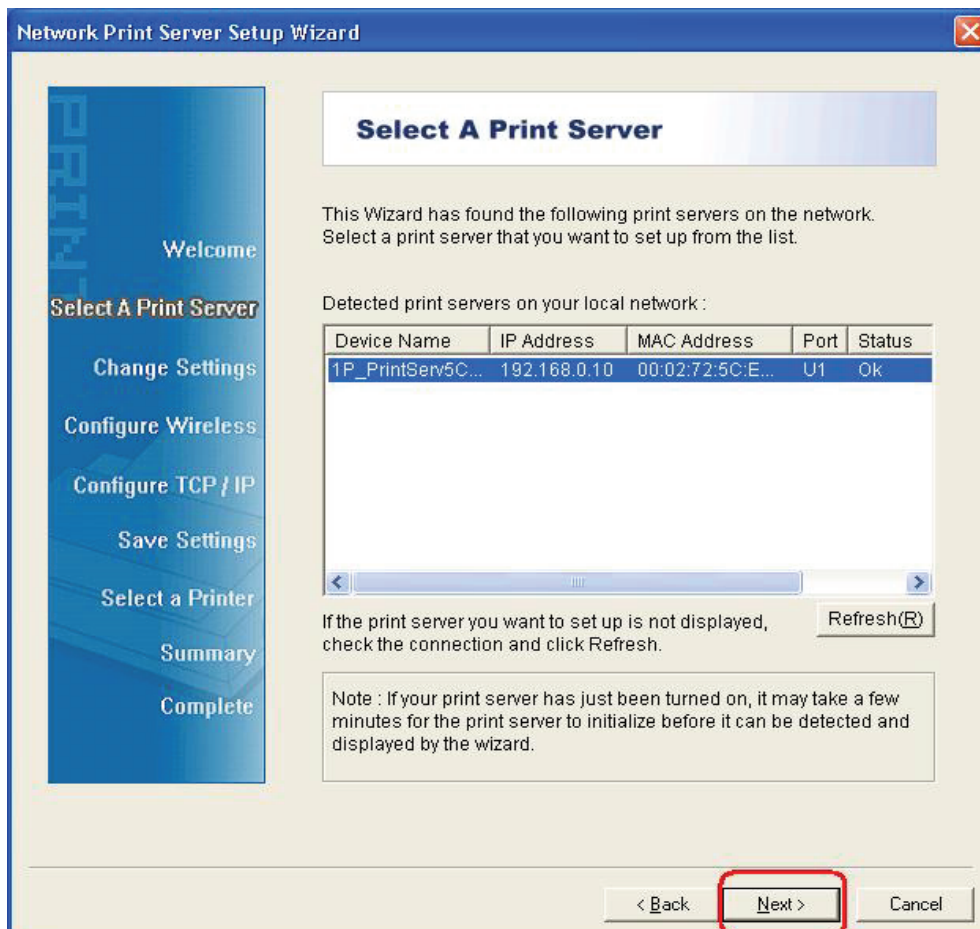
1. Per attivare la comunicazione di rete con il server di stampa, il computer deve avere un indirizzo IP proprio, es 192.168.0.101 (l'indirizzo IP del server di stampa predefinito è 192.168.0.10)
2. Inserite il CD fornito nel lettore CD. Il programma di avvio automatico partirà.
3. Scegliere **Setup Wizard** per installare il server di stampa e configurare la stampante connessa.



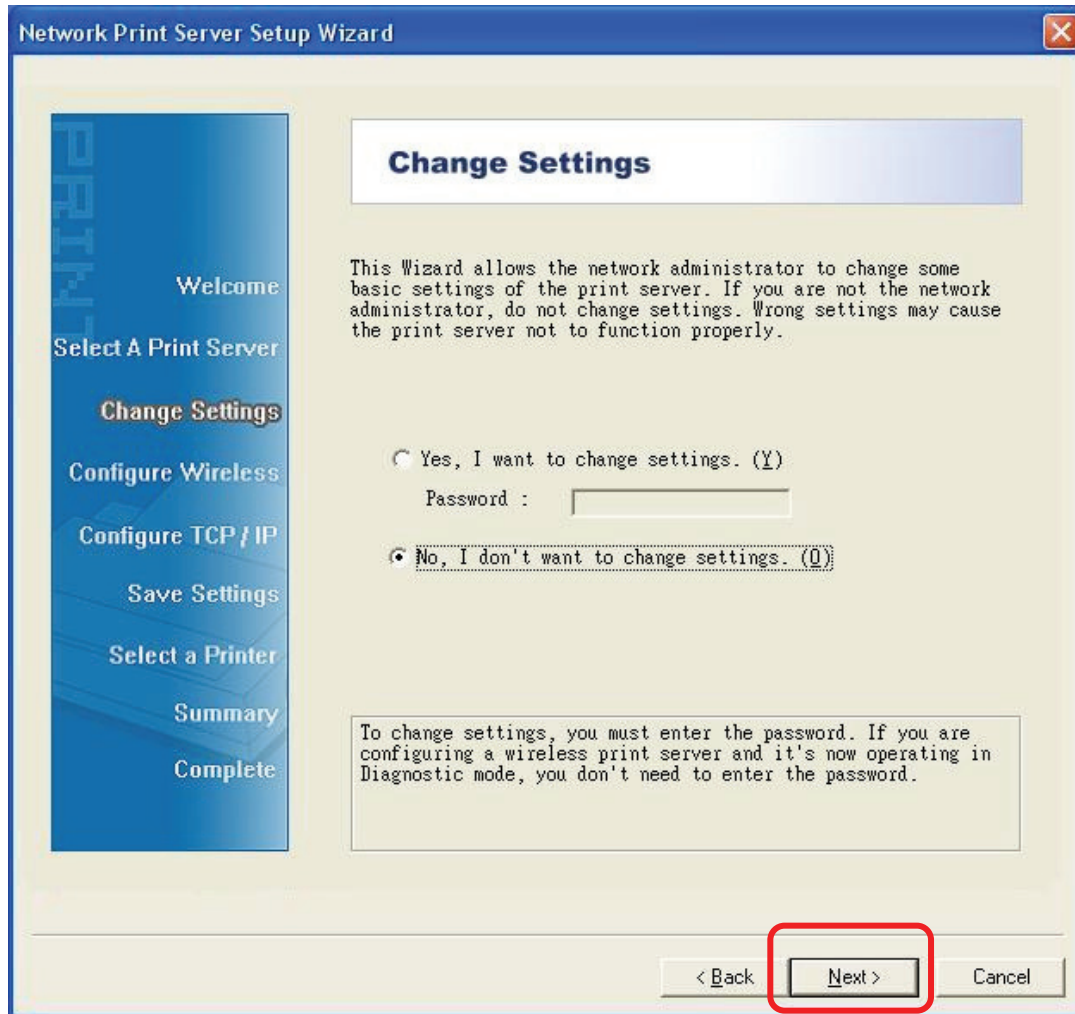
4. Cliccare su **Next**, l'applicativo riconoscerà automaticamente il server di stampa.



5. Dalla schermata **Select A Print Server**, selezionare la porta del server di stampa che si vuole configurare e cliccare su **Next**.



6. Sulla schermata **Modifica Impostazioni**, selezionare **No** o **Yes**:



Cliccare su **No** se volete che il server di stampa wireless mantenga le impostazioni e l'indirizzo IP predefiniti:

- Password:
- Modalità ad-hoc
- Canale: 6
- SSID WLAN-PS
- Codifica: nessuna
- Cliente DHCP: Spento
- Indirizzo IP 192.168.0.10
- Maschera Subnet: 255.255.255.0

o.

Cliccare **Yes** Se volete cambiare le impostazioni wireless o assegnare un indirizzo IP statico al server di stampa:

- Sulla schermata **Impostazioni Wireless di Base** selezionare **Communication Type** alla vostra rete:
 - Infrastruttura
 - Ad-hoc

- Inserire l'**SSID** adeguato per la vostra rete wireless.
 - **Canale**: opzionale
 - **Velocità di trasferimento dati**: selezionare Auto o altri
 - **Modalità di trasmissione**: selezionare Auto o altri
- Sulla schermata **Sicurezza Wireless** attivare o disattivare la codifica WEP/WPA/WPA2, configurare secondo la vostra rete wireless e cliccare su **Next**.
- Sulla schermata **Impostazioni TCP/IP** . specificare un indirizzo IP statico o dinamico per il server di stampa; è fortemente raccomandato un indirizzo IP statico. Cliccare **Next**.

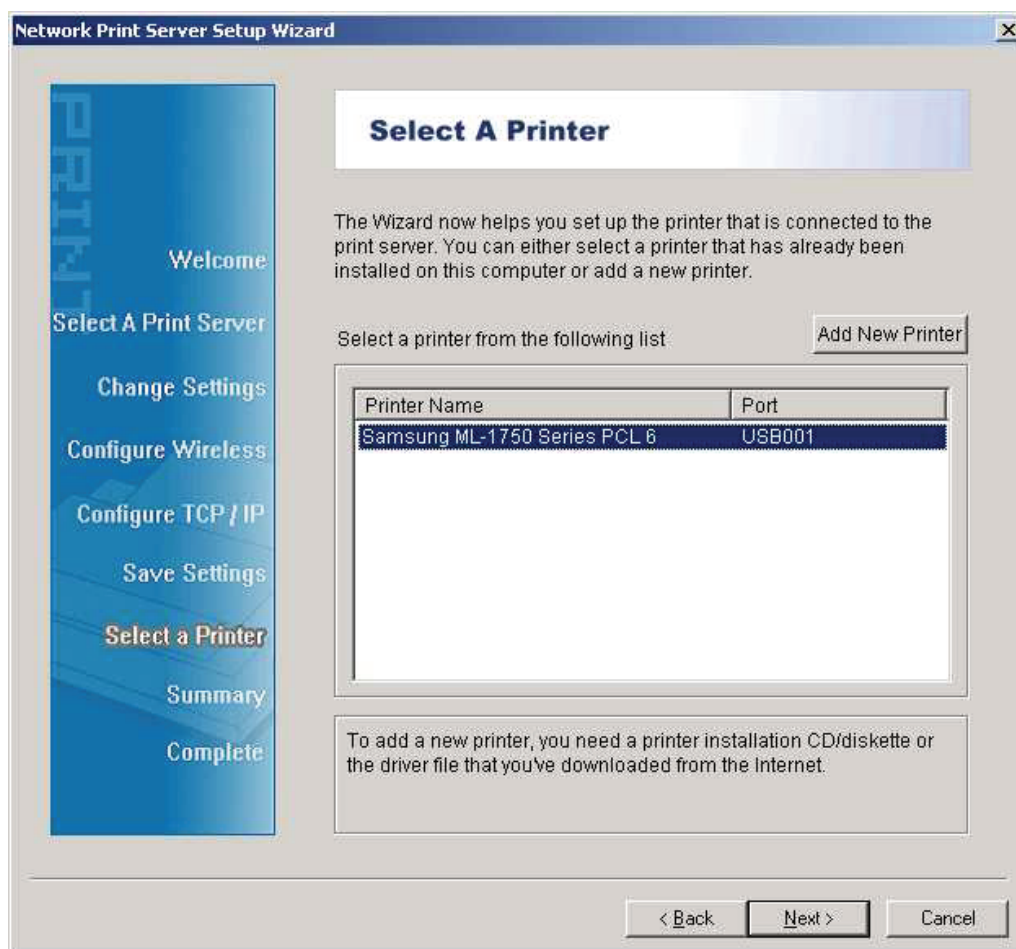
Nota:

L'indirizzo IP del server di stampa deve essere all'interno della stessa subnet del vostro

7. Nell'applicativo di installazione selezionare una stampante già configurata dalla lista, e cliccare **Next**, **Next** e quindi **Finish** per completare l'installazione.

o

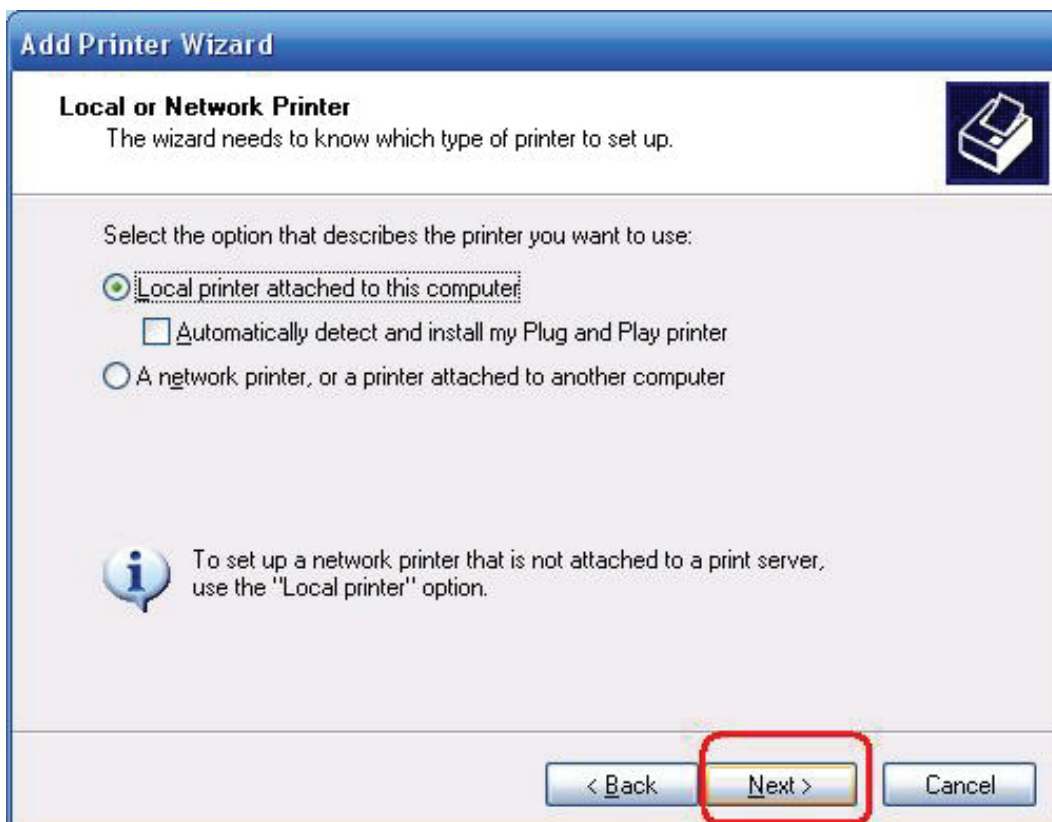
Selezionare **Add New Printer** se il server di stampa è connesso ad una stampante che non è stata installata prima e non appare nella lista.



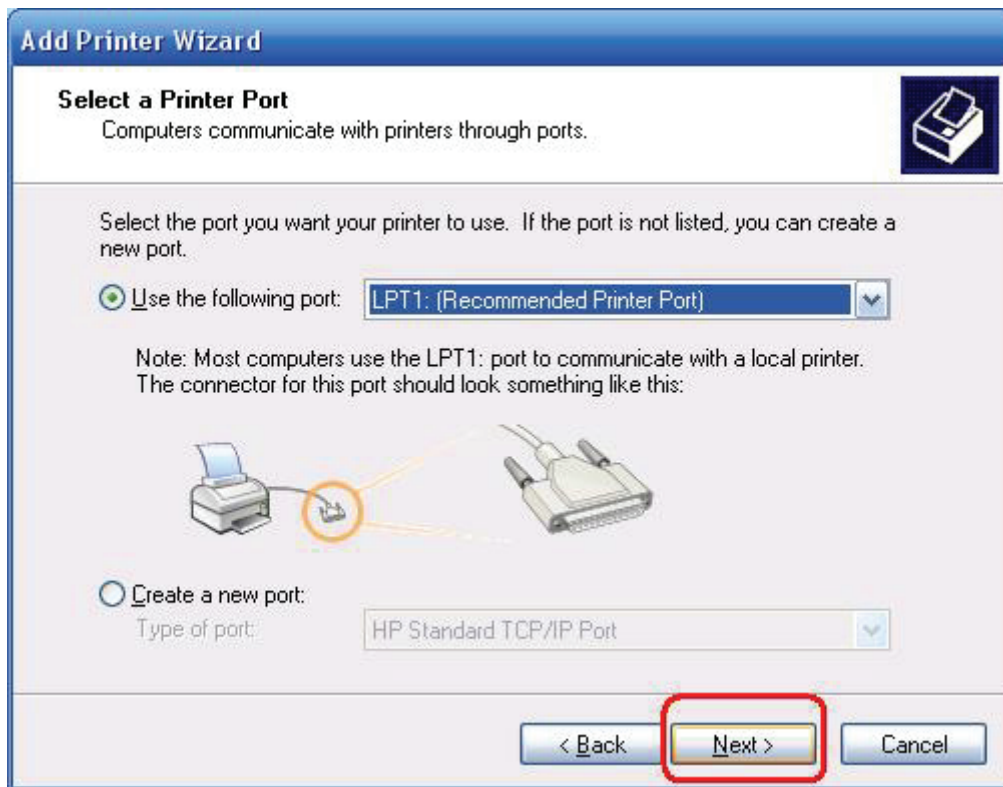
8. Cliccare su **Add New Printer** per avviare l'applicativo veloce di Windows di **Aggiunta Stampante**.



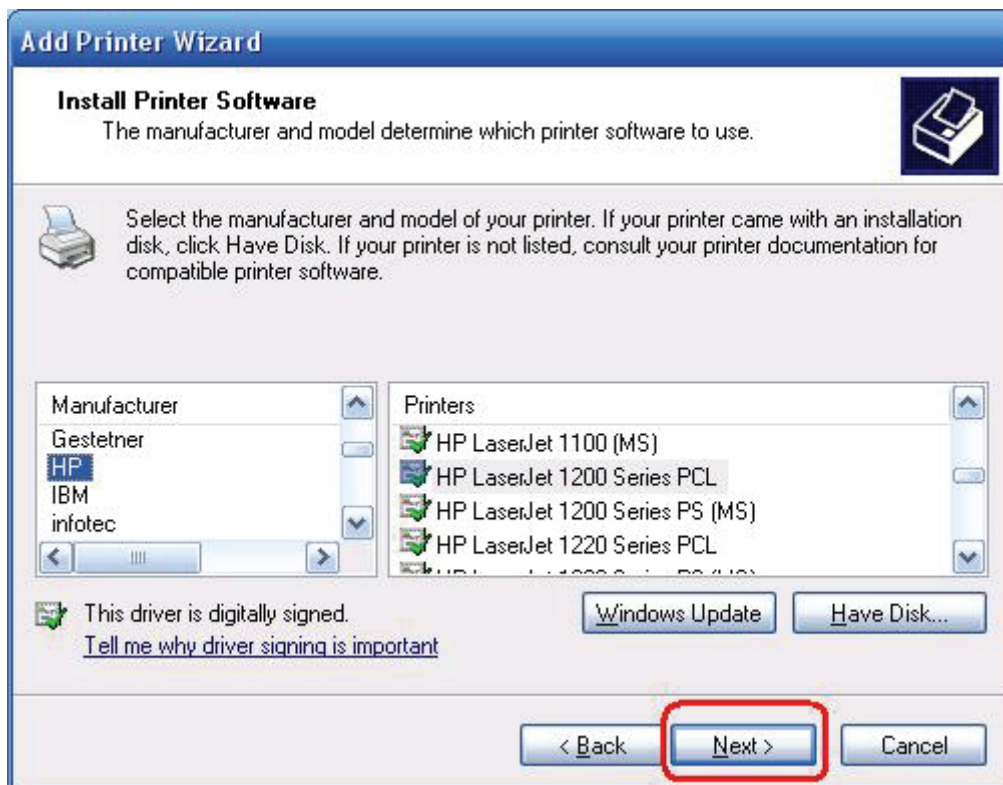
9. Cliccare su **Next** e selezionare **Local Printer**, assicurarsi che **NON** siano selezionati **Automatically detect and install my Plug and Play printer**. Quindi cliccare su **Next**.



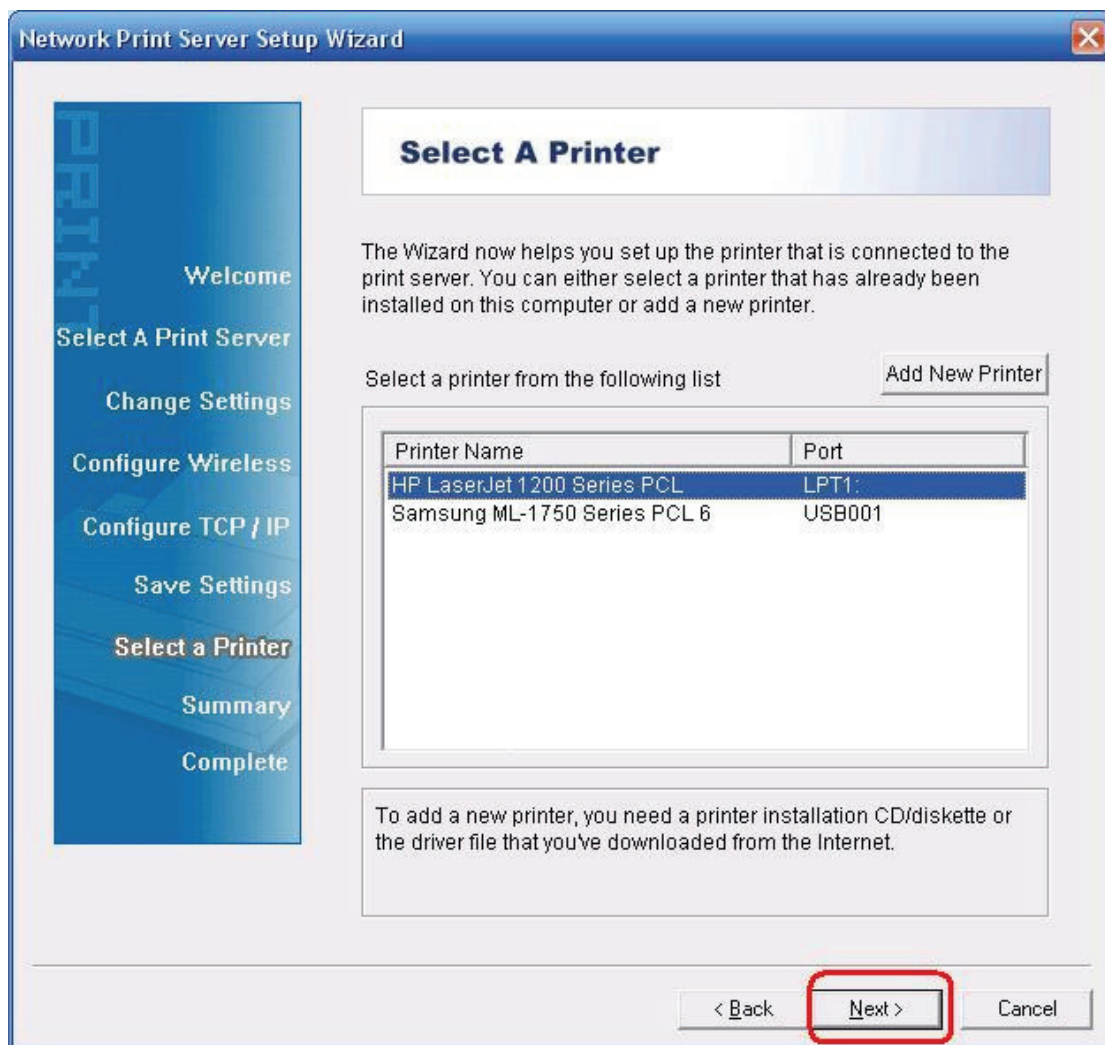
10. Assicurarsi che il pulsante-radio **Use the following port** sia cliccato e selezionare **LPT1: (Recommended Printer Port)** dal menu a tendina. Quindi cliccare su **Next**.



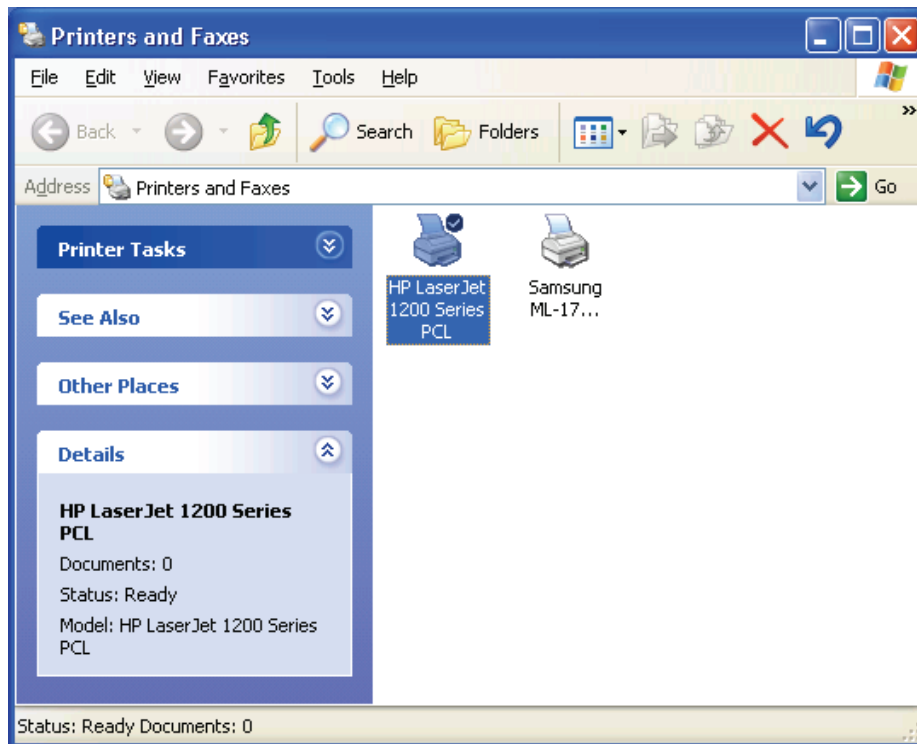
11. Selezionare **Manufacturer** e **Printer** dalle liste dei driver stampante. Quindi cliccare su **Next**.



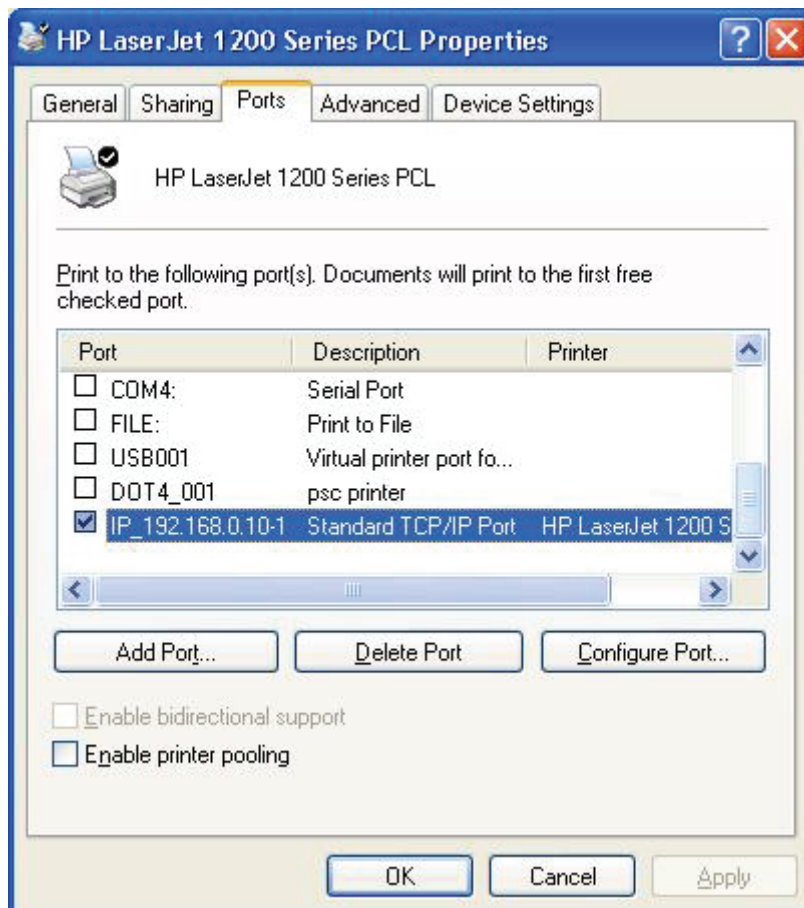
12. Se avete già installato il driver di stampa, vi si chiederà se volete mantenerlo o sostituirlo. Cliccare **Next**. Fornite un nome per la stampante e scegliete se volete renderla la vostra stampante predefinita. Quindi cliccare su **Next**.
13. Quindi scegliete se volete condividere la stampante con altri utenti della rete, stampare una pagina di prova (vi preghiamo di selezionare **No.**), ecc. Selezionare un pulsante-radio appropriato e quindi cliccare su **Next** e **Fine**.
14. Nell'applicativo di installazione, completare l'installazione selezionando la stampante nella lista **Select a Printer** e cliccare su **Next**, **Next** ->**Finish**.



15. Dal sistema Windows, andare su **Start ->Printers and Faxes** e selezionare la stampante appena installata.



16. Fare click con il tasto destro **Properties ->Ports** e verificare che la porta del server di stampa appare.



17. Andare su **General**; cliccare **Print Test Page** per verificare la configurazione.

18. Fatto.

Nota:

Se desiderate installare più di un server di stampa, avviate l'applicativo di installazione dal Menu di Avvio di Windows: **start ->All Programs ->Network Print Server ->Standard TCP/IP Printer Port ->PSWizard** e ripetere la procedura di installazione.

Come creare manualmente una porta del server di stampa?

1. Dal vostro Menu Avvio di Windows: **start -> All Programs -> Accessories -> System Tools -> Control Panel -> Hardware and Sound -> Printers.**
2. Trovate l'icona della vostra stampante installata, click con il tasto destro, selezionare **Properties ->Ports ->Add Port ->Standard TCP/IP Port -> New Port ->Next.**
3. Inserire l'indirizzo IP esatto del server di stampa che avete configurato. Cliccare **Next.**
4. Selezionare **Custom**, e cliccare **Settings.**
5. Scegliere **LPR**, ed inserire il nome di coda come **lp1.**
6. Cliccare **OK ->Next ->Finish**, per completare il processo.
7. Cliccare **Close ->Apply.**
8. Ora, la porta del server di stampa è stata creata.

Come conoscere le impostazioni correnti del server di stampa?

1. Collegare l'alimentatore AC nel connettore di alimentazione del server di stampa.
2. Attendere 40 secondi poichè parte dell'autodiagnosi di accensione del server di stampa (POST).
3. Premere il pulsante di reset per 8 secondi e quindi rilasciarlo.
4. Quindi, la pagina di test che include le impostazioni correnti del server di stampa verrà stampata.



* Tutti i contenuti e specifiche sono soggette a modifiche senza avviso. Tutti gli altri nomi di prodotti e società citati nel presente documento possono essere marchi registrati dei rispettivi proprietari.