



GIGABIT AĞ USB ADAPTÖRÜ



Hızlı Kurulum Kılavuzu
DN-10150-1

Ürün Tanıtımı

DN-10150-1, bir RJ-45 Ethernet bağlantı noktasıyla ağ hatlarına 1000Mbps'ye kadar hız sağlayan USB 2.0'dan Gigabit Ethernet'e Adaptörüdür. USB 1.x bilgisayar sistemi ve 10/100 Mbps Ethernet ağlarıyla öncesiyle uyumludur. Bu kompakt ve taşınabilir ağ adaptörü masa üstü bilgisayarı için veya dizüstü bilgisayarı aksesuarı olarak idealdir.

Özellikler

1. USB 1.1 ve 2.0'ın Standart Özellikleriyle uyumludur
2. IEEE 802.3, IEEE 802.3u ve IEEE 802.3ab ile tam uyumludur
3. 10/100/1000M veri otomatik anlaşması
4. Veri yolu güç kapasitesiyle USB Tam ve Yüksek Hız modlarını destekler
5. Askı modunu ve uzaktan uyandırmayı destekler
6. Yukarı yönde port: USB tip A
7. Aşağı yönde port: RJ45
8. Windows® XP/Vista/7 (32/64 bit) işletim sistemlerini destekler.

Sistem Gereksinimleri

1. Windows® XP/Vista/7 (32/64 bit)
2. USB portu (USB1.1/2.0)

Kutu İçeriği

- 1 adet USB 2.0'dan Gigabit Ethernet'e Adaptöre
- 1 adet Sürücü CD'si
- 1 adet Kullanıcı Kılavuzu

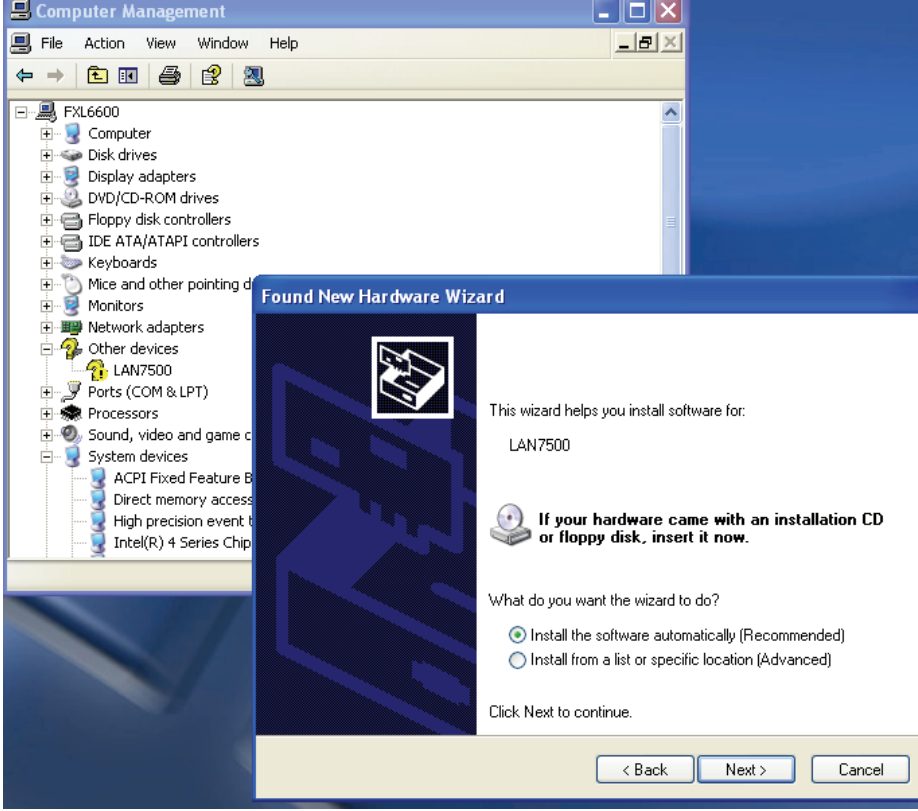
Not: Kutu içeriği ülkeye/pazara bağlı olarak değişebilir

Donanımın Takılması

1. DN-10150-1'i doğrudan bilgisayarınızdaki veya dizüstü bilgisayarınızdaki boş bir USB portuna takın.
2. Ağ kablonuzun bir ucunu DN-10150-1'in RJ45 portuna takın.
3. Ağ kablosunun diğer ucunu yönlendiricinin, switch'in veya diğer ağ cihazın boş Ethernet portuna takın.

Windows XP/Vista/7 İin Sürücü Kurulumu

1. Windows 98/2000/XP/WIN7 altında, DN-10150-1 kişisel bilgisayara/dizüstü bilgisayara takıldığında Windows adaptörü algılar ve sürücüsünü kurmaya alışır.



2. "Update Device driver Wizard" ekranda görüntülenir lütfen "Cancel" düğmesine basın.

3. Verilen CD'yi disk sürücüsüne yerleştirin. Kurulum programını yüklemek için lütfen CD'deki "LAN7500-WDF-v1.1.9.0.exe" dosyasını bularak çift tıklayın.



4. Sürücü kurulumunu tamamlamak için kurulum sihirbazını takip edin.
Sürücü başarıyla yüklendiğinde bu USB ağ adaptörü aşağıda gösterildiği gibi Sistem Özelliklerinde gösterilir.

