



# USB КОНТРОЛЛЕР GIGABIT ETHERNET



**Руководство по быстрой установке  
DN-10150-1**

## **Информация о продукте**

DN-10150-1 – USB 2.0 контроллер Gigabit Ethernet, обеспечивающий соединение с сетью со скоростью до 1000 Мбит/с через Ethernet порт RJ-45. Он обратно совместим с USB версии 1.x и сетями Ethernet со скоростью передачи данных 10/100 Мбит/с. Этот компактный сетевой адаптер идеально подходит в качестве аксессуара для настольных компьютеров или ноутбуков.

## **Характеристики**

1. Соответствует стандартам спецификаций USB 1.1 и 2.0
2. Полностью соответствует стандартам IEEE 802.3, IEEE 802.3u, IEEE 802.3ab
3. Автоматическое определение скорости передачи данных 10/100/1000М
4. Поддерживает режимы Full и High Speed USB с возможностью питания от шины
5. Поддерживает режимы приостановки и удаленного пробуждения
6. Входной порт: USB типа A
7. Выходной порт: RJ45
8. Поддерживает Windows® XP/Vista/7 (32/64 бит)

## **Системные требования**

1. Windows® XP/Vista/7 (32/64 бит)
2. Порт USB (USB1.1/2.0)

## **Комплект поставки**

- 1 x USB 2.0 контроллер Gigabit Ethernet
- 1 x CD- диск с драйверами
- 1 x руководство пользователя

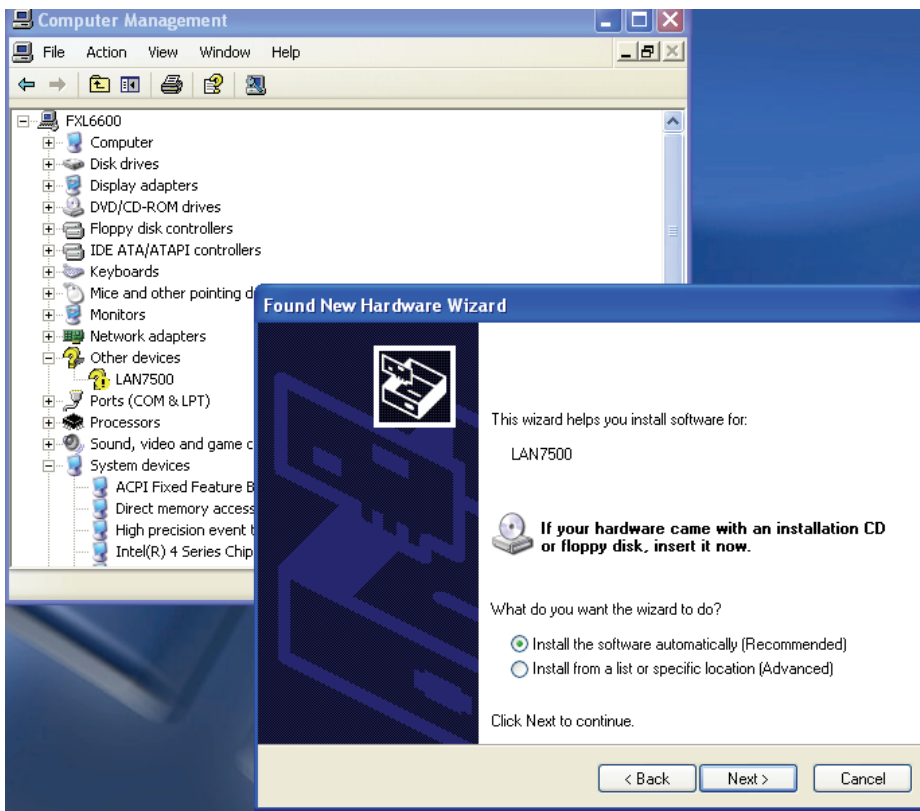
Примечание: содержимое поставки может меняться в зависимости от страны или рынка

## **Установка оборудования**

1. Подключите DN-10150-1 к свободному порту USB настольного компьютера или ноутбука.
2. Подсоедините один конец сетевого кабеля к разъему RJ45 адаптера DN-10150-1.
3. Подсоедините другой конец сетевого кабеля к свободному порту Ethernet маршрутизатора, коммутатора или другому сетевому устройству.

## Установка драйвера для Windows XP/Vista/7

1. При подключении DN-10150-1 к персональному компьютеру или ноутбуку, с установленной Windows 98/2000/XP/WIN7, система распознает контроллер и попытается установить его драйвер.



2. На экране появится окно "Update Device driver Wizard", нажмите на кнопку "Cancel" .
3. Вставьте CD-диск из комплекта поставки в дисковод. Найдите файл "LAN7500-WDF-v1.1.9.0.exe" на диске и дважды нажмите на него, чтобы запустить программу установки.



4. Следуйте инструкциям мастера установки, чтобы завершить установку драйвера. В случае успешной установки драйвера, сетевой контроллер USB появится в разделе Свойства Системы, как показано ниже.

