



ADAPTADOR DE REDE USB GIGABIT



**Manual de instalação resumido
DN-10150-1**

Introdução ao produto

O DN-10150-1 é um adaptador de Ethernet Gigabit que fornece velocidades de rede de até 1000Mbps através duma porta Ethernet RJ-45. É compatível com o sistema USB 1.x para computadores e redes Ethernet de 10/100 Mbps. Este adaptador de rede compacto e portátil é ideal para computadores de mesa ou como acessório para computadores portáteis.

Características

1. Em conformidade com a Especificação Padrão de USB 1.1 e 2.0
2. Em conformidade total com IEEE 802.3, IEEE 802.3u e IEEE 802.3ab
3. Auto-negociação de dados a 10/100/1000M
4. Compatível com os modos USB de velocidade alta e total, com potência de barramento
5. Compatível com o modo de suspensão e accionamento remoto
6. Porta de envio de dados: USB tipo A
7. Porta de recepção de dados: RJ45
8. Compatível com Windows® XP/Vista/7 (32/64 bit)

Requerimentos do sistema

1. Windows® XP/Vista/7 (32/64 bit)
2. Porta USB (USB1.1/2.0)

Conteúdo da embalagem

- 1 x Adaptador USB 2.0 para redes Gigabit
- 1 x CD de instalação do dispositivo
- 1 x Manual de instruções

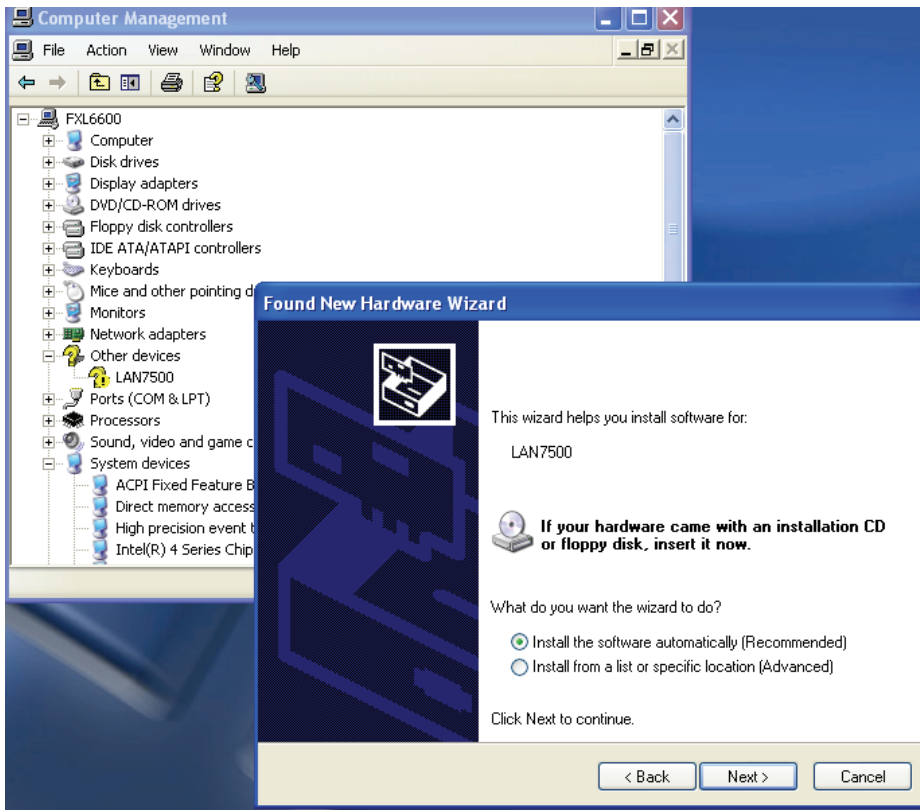
Observação: o conteúdo pode variar segundo o país/mercado

Instalação do hardware

1. Conecte o DN-10150-1 directamente a uma porta USB disponível no seu computador de mesa ou portátil.
2. Conecte uma ponta do seu cabo de rede à porta RJ45 do DN-10150-1.
3. Conecte a outra ponta do cabo de rede a uma porta Ethernet disponível no roteador, alternador ou outro aparelho de rede.

Instalação do dispositivo para Windows XP/Vista/7

1. No Windows 98/2000/XP/WIN7, assim que o DN-10150-1 for conectado ao computador, o Windows detectará o adaptador e tentará instalar o dispositivo automaticamente.



2. Aparecerá a janela do "Update Device driver Wizard" no ecrã; clique no botão "Cancel".
3. Insira o CD fornecido no leitor de discos. Localize e clique duas vezes no ficheiro "LAN7500-WDF-v1.1.9.0.exe" do CD para abrir o programa de instalação.



4. Siga as instruções de instalação para completar a instalação do dispositivo.
Se o dispositivo for instalado com êxito, o adaptador de rede USB será mostrado nas Propriedades do Sistema, como exemplificado abaixo.

