



PRZEJŚCIÓWKA USB DO SIECI GIGABIT



Instrukcja szybkiej instalacji
DN-10150-1

Wprowadzenie

DN-10150-1 to przejściówka USB 2.0 do sieci Gigabit Ethernet, która zapewnia prędkość połączeń sieciowych do 1000Mbps przez port Ethernet RJ-45. Jest ona zgodna z poprzednimi wersjami systemów komputerowych z USB 1.x oraz sieciami Ethernet 10/100 Mbps. Ta niewielka i przenośna przejściówka sieciowa jest idealna dla komputerów stacjonarnych lub jako dodatek do laptopów.

Właściwości

1. Zgodność ze specyfikacją standardową USB 1.1 i 2.0
2. Pełna zgodność z IEEE 802.3, IEEE 802.3u, IEEE 802.3ab
3. Automatyczne przekazywanie danych 10/100/1000M
4. Obsługuje tryby USB Full i High Speed z mocą magistrali
5. Obsługuje tryb zawieszenia i zdalne uaktywnianie
6. Port do połączenia z hostem: USB typ A
7. Port podłączenia urządzeń: RJ45
8. Obsługuje Windows[®] XP/Vista/7 (32/64 bit)

Wymagania systemowe

1. Windows[®] XP/Vista/7 (32/64 bit)
2. Port USB (USB1.1/2.0)

Zawartość zestawu

- 1 x USB 2.0 do przejściówki sieci Gigabit Ethernet
- 1 x sterownik CD
- 1 x instrukcja użytkownika

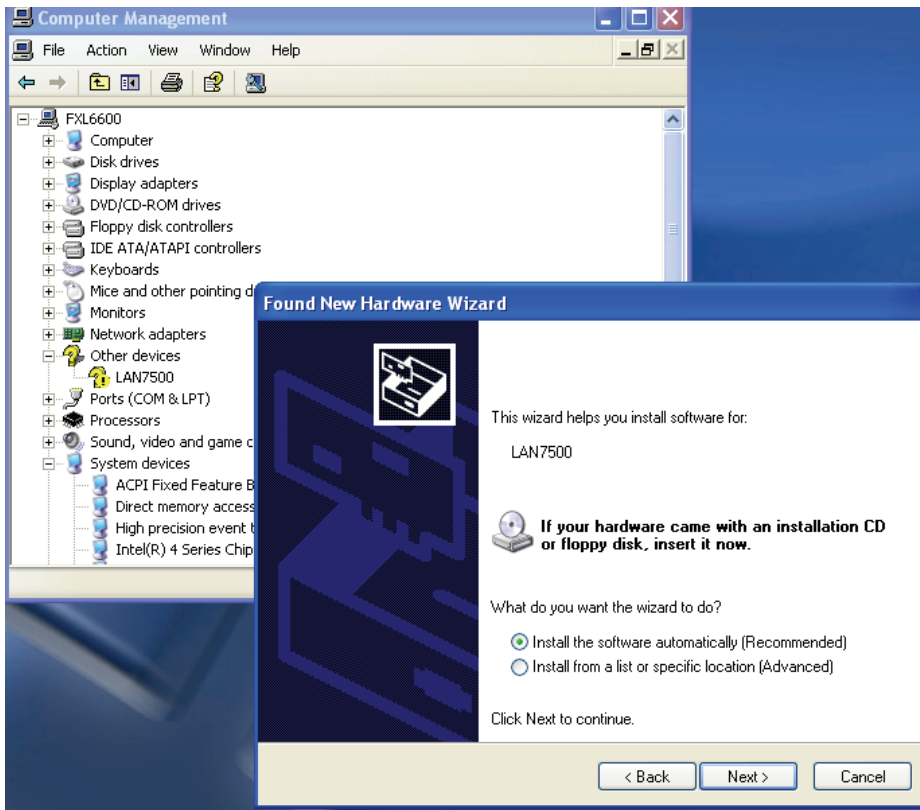
Uwaga: Zawartość może się różnić w zależności od kraju/rynku

Instalacja sprzętu

1. Podłączyć DN-10150-1 bezpośrednio do wolnego portu USB w komputerze lub notebooku.
2. Podłączyć jeden koniec kabla sieciowego do portu RJ45 w DN-10150-1.
3. Podłączyć drugi koniec kabla sieciowego do wolnego portu Ethernet w routerze, przełączniku lub innym urządzeniu sieciowym.

Instalacja sterownika dla Windows XP/Vista/7

1. W systemie Windows 98/2000/XP/WIN7 po podłączeniu DN-10150-1 do PC/NB, Windows wykryje przejściówkę i podejmie próbę zainstalowania sterownika dla niej.



2. Na ekranie pojawi się "Update Device driver Wizard", należy kliknąć przycisk "Cancel".
3. Włożyć do napędu dostarczoną płytę CD. Znaleźć i podwójnie kliknąć plik "LAN7500-WDF-v1.1.9.0.exe" na płycie CD, aby uruchomić program instalacyjny.



4. Należy postępować zgodnie z informacjami w kreatorze instalacji, aby ukończyć instalację sterownika.

Po pomyślnym zainstalowaniu sterownika, ta przejściówka sieciowa USB pojawi się we Właściwościach systemu tak jak pokazano poniżej.

