



Supporto variabile per notebook/tablet con docking station USB-C™ a 6 porte



Guida di installazione rapida

DA-90429

1. Introduzione

Il supporto variabile per notebook/tablet con docking station USB-C™ a 6 porte di DIGITUS® coniuga design ergonomico e connettività. Il supporto consente la regolazione personalizzata dell'altezza e dell'angolo per adattarsi perfettamente alle esigenze dell'utente. La docking station mette a disposizione sei porte per ampliare i collegamenti (1 HDMI 2.0, 3 USB-A 3.0, 1 RJ45, 1 USB-C™ PD) del vostro notebook/tablet. Realizzato in alluminio di alta qualità, il supporto ha un design elegante e moderno con una capacità di carico fino a 7,5 kg e il suo peso assicura ulteriore stabilità. Il design della piastra di supporto è stato concepito per garantire la dissipazione del calore aggiuntiva per i notebook.

2. Caratteristiche

- Piastra di supporto con funzione di dissipazione del calore: Largh. 28 x Prof. 23 cm, capacità di carico: 7,5 kg
- Regolazione personalizzata dell'altezza: 5,6 - 16,5 cm, 2 cerniere inclinabili di 180° ciascuna per la regolazione personalizzata dell'angolo
- 1 HDMI (4K/60Hz) – collegamento del monitor esterno
- 3 USB-A 3.0/5 Gbps per trasferimento dati – collegamento delle apparecchiature periferiche
- 1 RJ-45 – Gigabit Ethernet (10/100/1000) per il collegamento alla rete/a Internet
- 1 USB-C™ (PD 3.0) – alimentazione max. 100W
- Design in alluminio di alta qualità
- I cuscinetti in gomma sulla piastra di supporto proteggono i dispositivi – sul supporto e assicurano la stabilità necessaria
- Compatibile con: Windows, MacOS, iPadOS, Android, Chrome OS
- USB-C™ 3.1 Gen. 1 – collegamento host

3. Contenuto dell'imbballaggio

- 1 supporto variabile per notebook/tablet con docking station USB-C™ a 6 porte
- 1 cavo di collegamento USB-C™, 60 cm
- 1 QIG

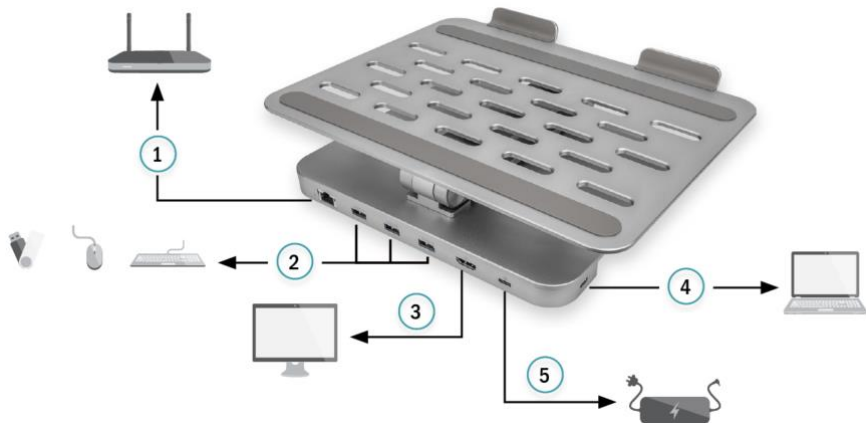
4. Specifiche

Dimensioni ripiegato	257,3 X 280 X 56,3 mm
Peso	Circa 1150 g
Capacità di carico	7,5 KG
Hub chipset	IT6565/RTL8153/VL817S/ VL103R/VL171
Lunghezza del cavo	60 cm
Inclinazione del perno superiore	180°
Inclinazione del perno inferiore	70°
Tensione di esercizio/ consumo di corrente	5-20 V, max 5A
Compatibilità	Compatibile con tutti i computer USB C, smartphone e tablet USB-C con supporto OTG
Requisiti di sistema	Windows 11/10/8/7, Mac OS 10.6 e superiore, iPad OS 15.3.1 e superiore, Chrome OS 46.0.2490.82 e superiore, Android 7.0 e superiore
Specifica USB	USB 3.1 Gen1
Temperatura di esercizio	Da 0 °C a 40 °C (da 35 °F a 100 °F)
Umidità di esercizio	da 20 a 80% umidità relativa

5. Modalità di collegamento

- Accendere il computer e avviare il sistema
- Collegare il prodotto a una porta USB libera sul computer
- Non è necessario installare driver, il computer riconoscerà automaticamente il prodotto
- Se necessario, seguire le istruzioni del proprio sistema operativo
- Per utilizzare i propri dispositivi, inserirli nel prodotto uno dopo l'altro

6. Diagramma di connessione



1	RJ45	Supporto per modem/router
2	3 USB 3.0	Per il collegamento di mouse, tastiera, disco u e altri dispositivi USB, supporta USB 3.0 5Gbps,
3	HDMI	Collegamento al monitor HDMI
4	USB-C (host)	Collegamento al notebook
5	USB Type-C™	Collegamento all'adattatore di ricarica

Con la presente Assmann Electronic GmbH dichiara che la dichiarazione di conformità fa parte del contenuto della spedizione. Se la Dichiarazione di Conformità è mancante, è possibile richiederla per posta al seguente indirizzo del produttore.

www.assmann.com

ASSMANN Electronic GmbH

Auf dem Schüffel 3

58513 Lüdenscheid

Germania

