



CÂMARA DE VÍDEO USB 2.0 SEM FIOS



Manual do Utilizador
DA-71814

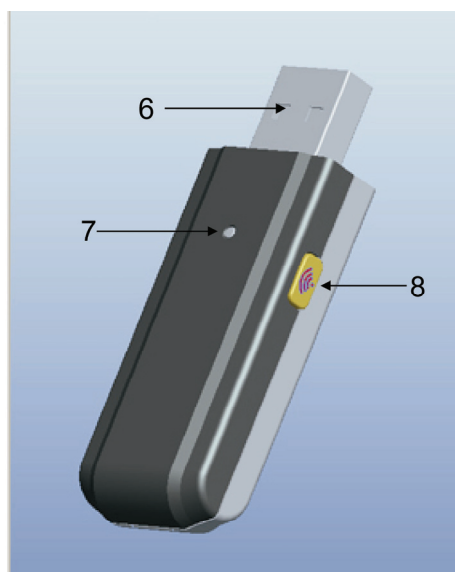
Introdução

Agradecemos por estar a utilizar esta câmara sem fios de nova geração. Pode ser utilizada assim que for inserida. É o produto ideal para transmissão de imagem sem fios em tempo real. O seu aspecto é moderno e é portátil; tanto a definição como a velocidade de transmissão são elevadas. A câmara também está equipada com microfone integrado, que permite a quem está próximo de si ouvir a sua voz quando está a navegar em linha. A sua característica sem fios simplifica a comunicação com os seus amigos/familiares em locais distantes.

Apresentação gráfica:



Terminal de transmissão



Terminal de recepção

- 1 - Tirar fotos, premir a Chave/Código- correspondência de código
- 2 - Interruptor de Alimentação
- 3 - Interface USB para carregamento
- 4 - Luz indicadora de alimentação/Indicação de carga/Indicação de correspondência do código
- 5 - Microfone
- 6 - Terminal de recepção inserido no computador
- 7 - Luz indicadora de funcionamento/Luz indicadora de correspondência do código
- 8 - Código-correspondência de chave

Características

- Compressão de imagem digital de alta qualidade 2.4GHZ
- Distância sem fios ideal 3M-5M
- Corrente de funcionamento cerca de 80mA
- Bateria integrada 600mA/3.7V
- Pode funcionar durante 6 horas depois de ser completamente carregada
- Sensor CMOS, 300 000 Pixeis (640x480)
- Interface USB para carregamento
- MIC. integrado
- Compatível com Sistema XP/VISTA/7, fica disponível assim que e inserida.
- Compatível com Comunicação de Vídeo MSN/QQ/SKYPE
- Velocidade de imagem: 320X240, pode atingir cerca de 10 imagens em 5 min, 640x480, pode atingir cerca de 7 imagens em 5 min.
- Suporta função de instantâneo
- Possibilidade de ajuste do brilho, contraste e saturação
- Interpolação do software 5M (2560x1920)

Requisitos do sistema

- * PC ou computador portátil com interface USB.
- * Pentium 200 ou CPU superior.
- * Sistema Operativo Windows XP/VISTA.
- * Espaço livre superior a 20MB.
- * Controlador CD-ROM.
- * Memória utilizável superior a 32MB.
- * Suporta Cartão DIRECTX VGA

Correspondência do código

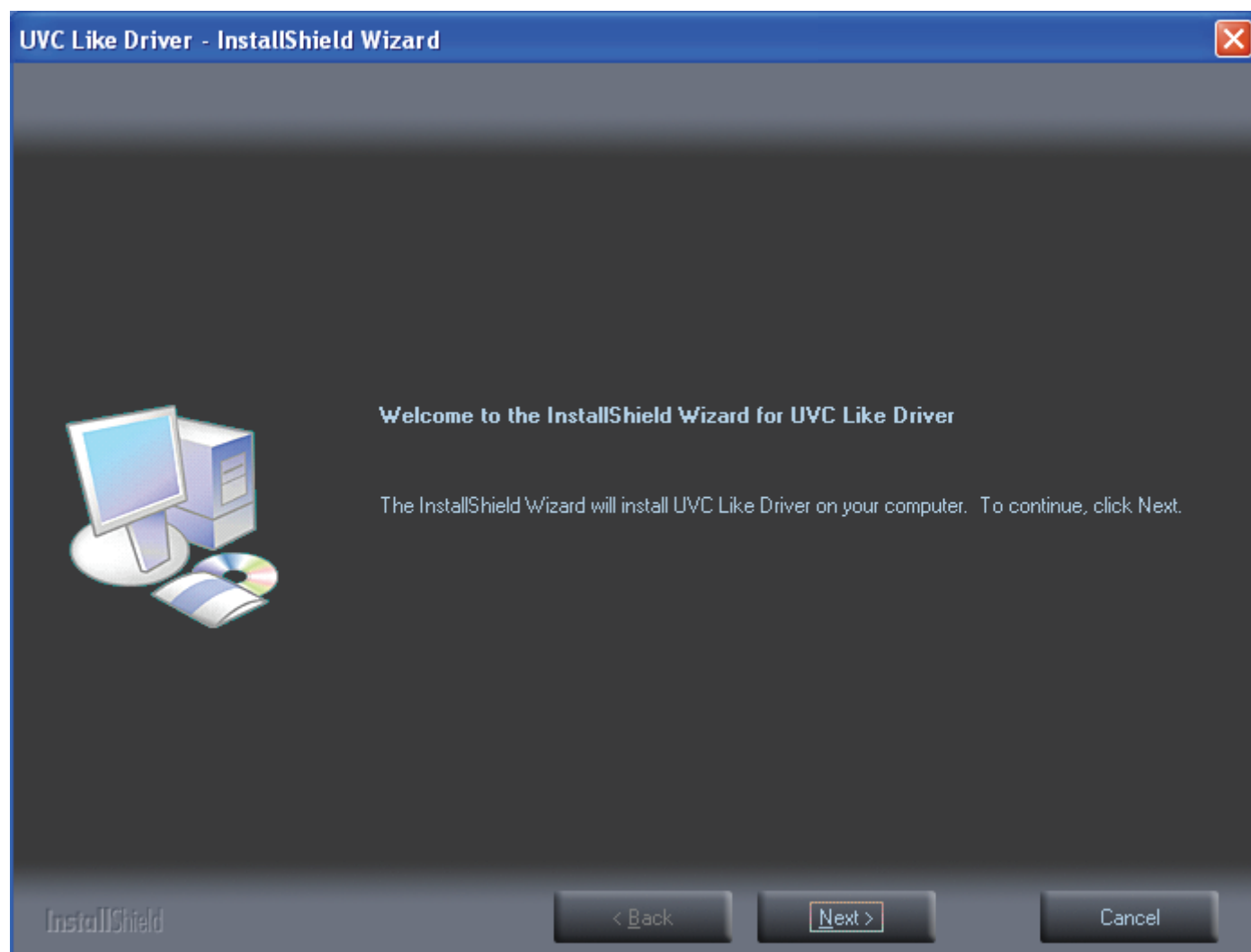
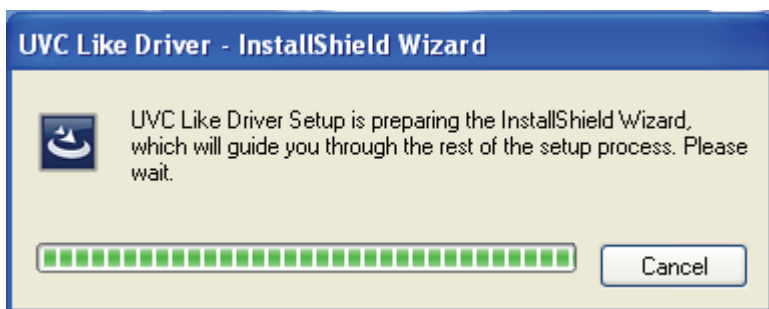
Quando está a executar a correspondência de código, inserir o receptor USB no computador. Neste momento, a luz vermelha está acesa. Premir a tecla do terminal de recepção e libertá-la até que a luz vermelha do terminal de recepção comece a piscar. Neste momento, ligar a alimentação para o terminal de transmissão, a luz vermelha está acesa. Premir a tecla do terminal de transmissão até que a luz vermelha do terminal de recepção pare de piscar. Indica que a correspondência do código está concluída. Neste momento, é possível utilizar **CamApp** para abrir a imagem (**CamApp** fica disponível apenas depois do controlador ser instalado). A luz vermelha do terminal de recepção e do terminal de transmissão ficará a piscar 5 vezes cada segundo depois de a imagem ser aberta. Se for inicializada a correspondência do código uma segunda vez, deve operar seguindo o mesmo método de correspondência de código.

Carregamento

Quando está no estado de carga, a luz verde da câmara USB sem fios está acesa. A luz verde da câmara de vídeo apagar-se-á depois de a carga estar completa. Quando a voltagem da bateria for inferior à voltagem de funcionamento, a intermitência da luz vermelha será extremamente rápida (cerca de 20 vezes cada segundo). Neste momento deve ligar o cabo de carga à câmara. Quando é para ser carregada, basta inserir o cabo de alimentação USB noutra porta do computador, e terá início o carregamento da câmara. O tempo necessário para o carregamento é de cerca de 3 horas. Pode funcionar durante 6 horas depois de ser completamente carregada.

Instalação do programa do controlador

Inserir o CD do controlador na entrada de CD-ROM "Entrada/Aplicação", o sistema iniciará automaticamente o CD. Instalar os ficheiros necessários para o seu sistema operativo. (Damos abaixo um exemplo do WINDOWS XP)



UVC Like Driver - InstallShield Wizard

InstallShield Wizard Complete

The InstallShield Wizard has successfully installed UVC Like Driver. Before you can use the program, you must restart your computer.



Yes, I want to restart my computer now.

No, I will restart my computer later.

Remove any disks from their drives, and then click Finish to complete setup.

InstallShield

< Back

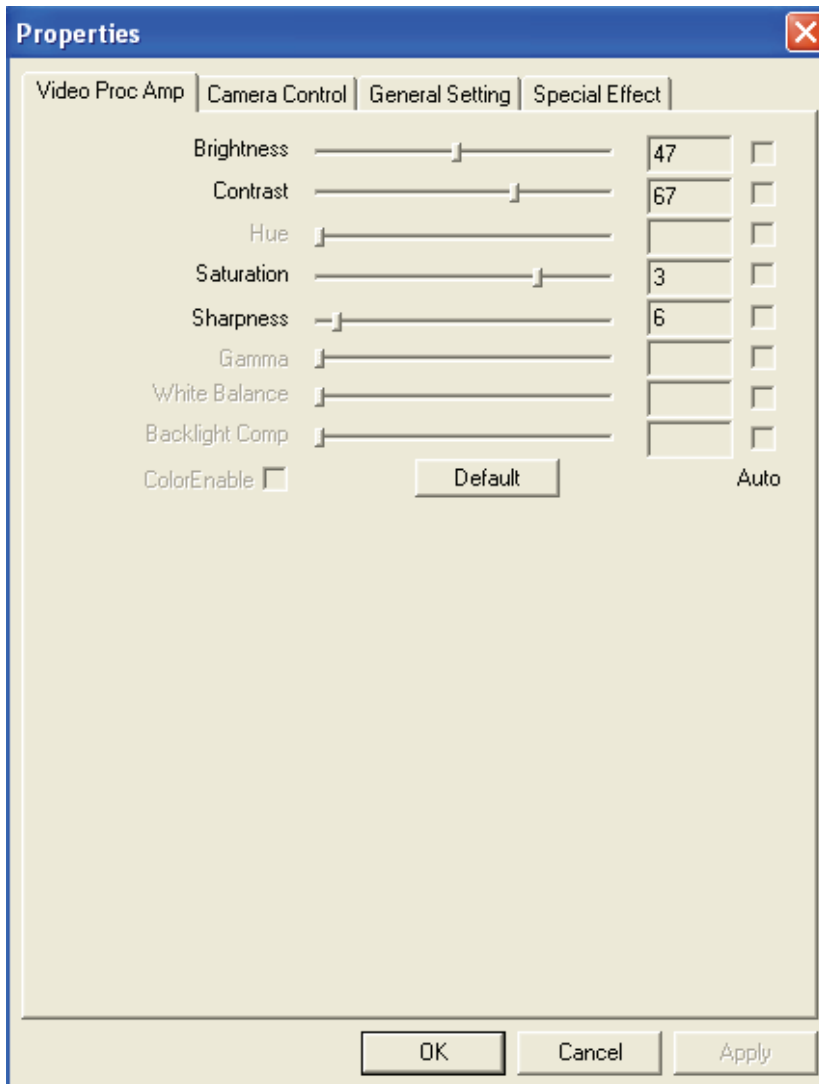
Finish

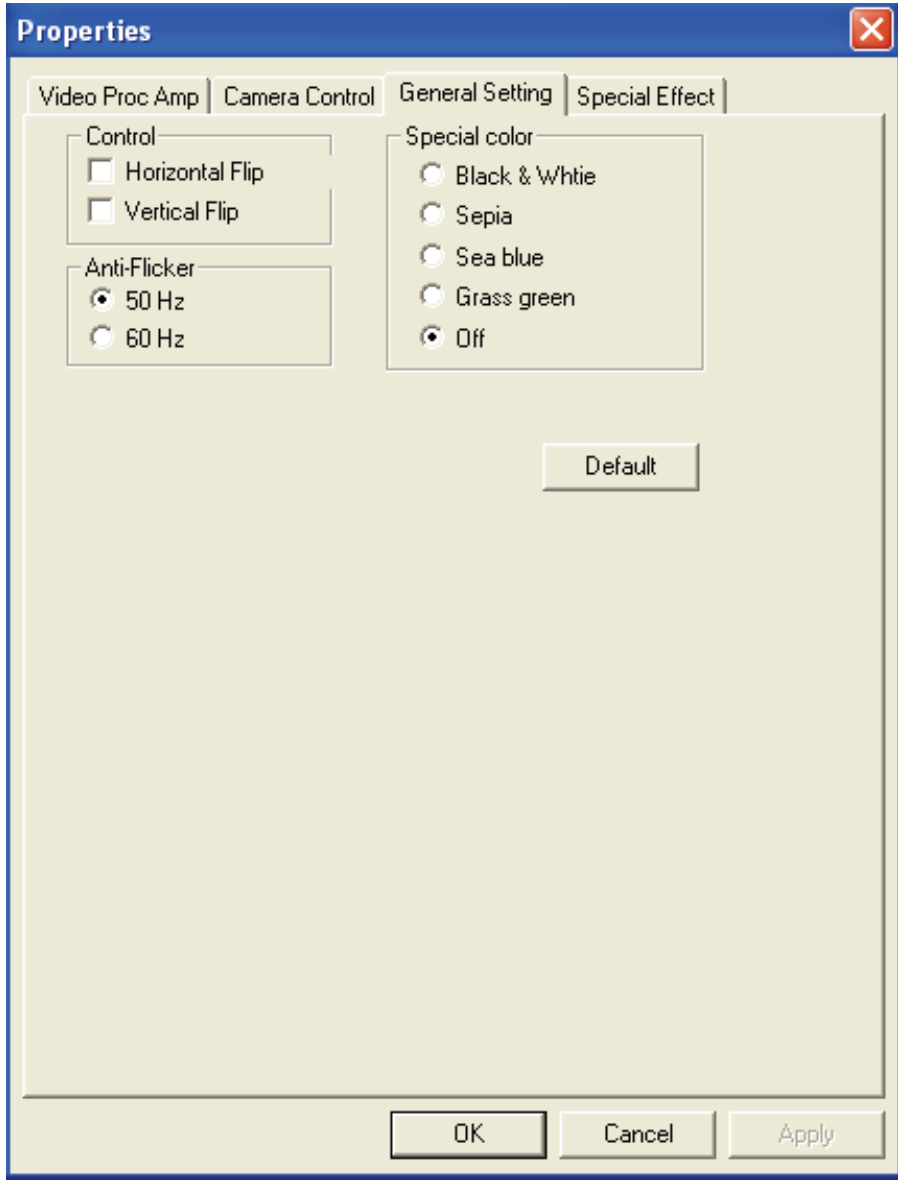
Cancel

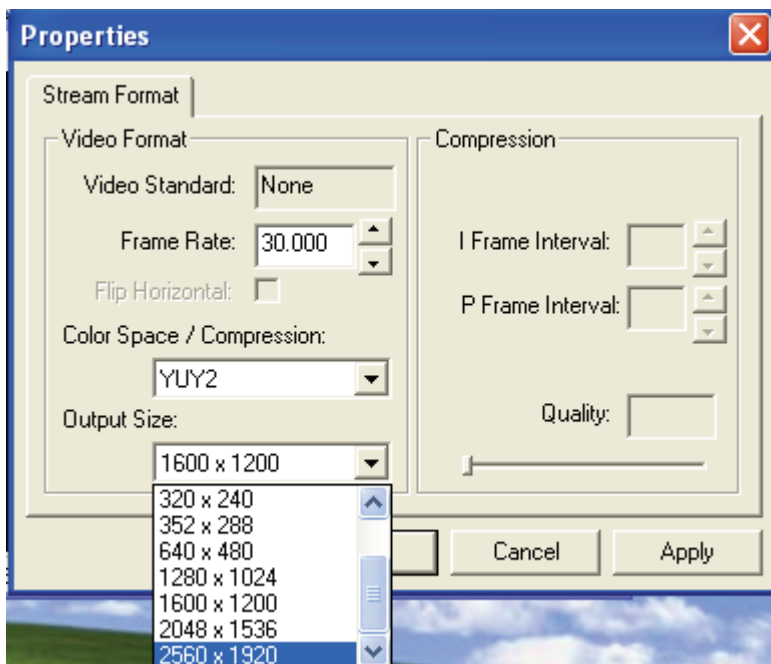
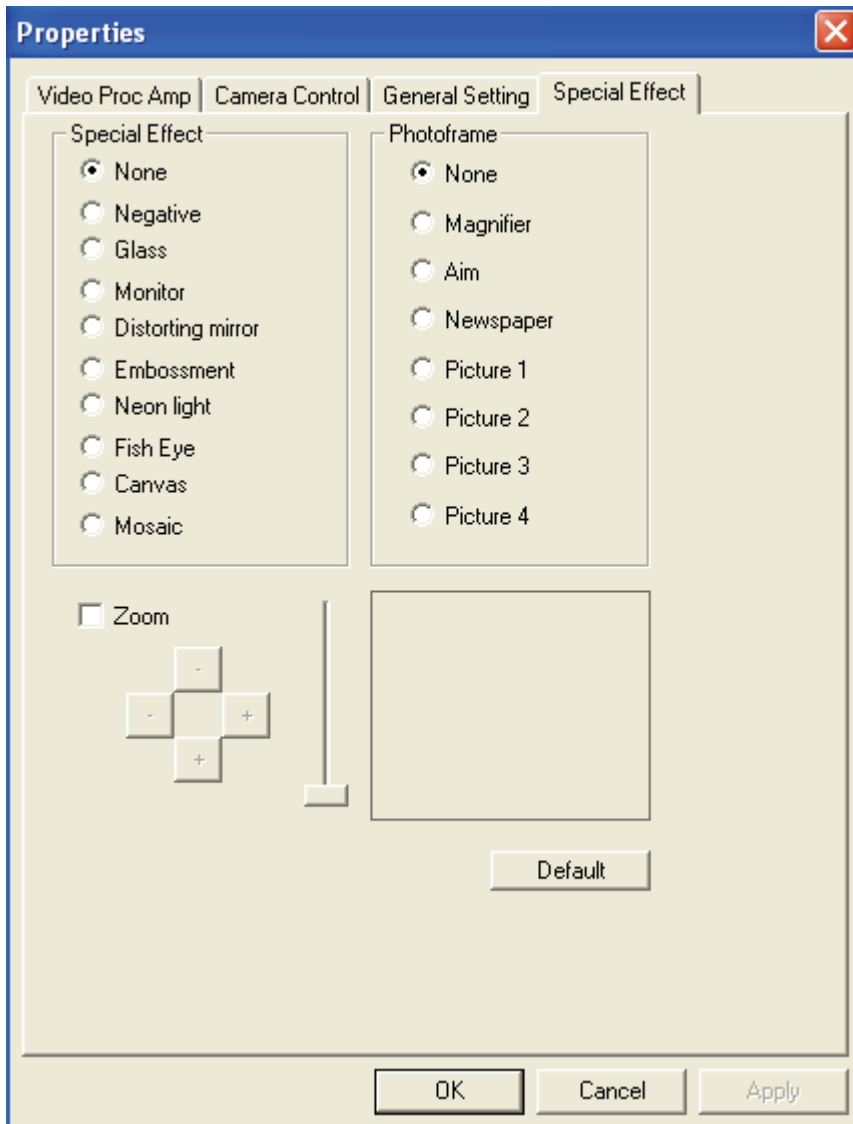
Escolher Finish na imagem acima, o ícone CamApp aparecerá na área de trabalho. Clicar duas vezes conforme mostrado na imagem em baixo



No menu Suspenso da opção na imagem acima, existem as seguintes opções de função (Efeito especial/ Imagem / Interpolação)







Tirar fotos no estado estático no Menu Suspenso de captura na imagem abaixo pode atingir 20 M. No entanto, a foto não tem nem efeito especial nem moldura.

