



WEBCAM WIRELESS USB 2.0



**Manuale dell'utente
DA-71814**

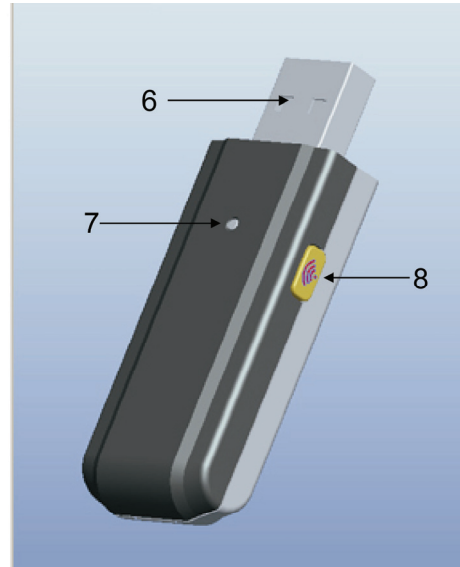
Introduzione

Grazie di utilizzare la webcam wireless di nuova generazione. Essa sarà disponibile non appena collegata. È il prodotto ideale per la trasmissione di immagini wireless in tempo reale. Il suo aspetto è squisito ed è portatile, sia definizione sia velocità di trasmissione sono di alta qualità. La webcam è inoltre equipaggiata con un microfono integrato, che permette agli altri di udire la vostra voce mentre state navigando su internet. La sua caratteristica wireless semplifica la comunicazione tra voi e i vostri amici/parenti in posti lontani.

Presentazione grafica:



Terminale di trasmissione



Terminale di ricezione

- 1 - Fare foto, premete il tasto/tasti che corrispondono al codice
- 2 - Alimentazione
- 3 - Interfaccia USB per il caricamento
- 4 - Luce Indicatrice di alimentazione/Indicatrice di carica/Indicatrice di corrispondenza di codice
- 5 - Microfono
- 6 - Terminale di ricezione inserito nel computer
- 7 - Luce indicatrice di utilizzo/Luce indicatrice di corrispondenza di codice
- 8 - Tasto corrispondenza di codice

Caratteristiche

- 2.4GHZ Digitale, compressione di immagine ad alta qualità
- Distanza ideale per il Wireless da 3M a 5M
- Corrente di utilizzo circa 80mA.
- Batteria integrata 600mA/3.7V
- Può lavorare per circa 6 ore una volta del tutto carica.
- Sensore COMS, 300.000 pixel (640x480)
- Interfaccia USB per il caricamento
- Microfono integrato.
- Supporta sistemi XP/VISTA/7, ed è subito disponibile una volta inserito.
- Supporta la comunicazione video MSN/QQ/SKYPE.
- Frequenza dei fotogrammi: 320X240, può raggiungere i 10 fotogrammi entro i 5m, 640X480, raggiunge circa i 7 fotogrammi entro 5m.
- Supporta la funzione snapshot
- Sono disponibili le regolazioni per luminosità, contrasto e saturazione.
- Interpolazione Software 5M (2560x1920)

Requisiti di sistema

- * PC o portatile con interfaccia USB.
- * Processore Pentium 200 o superiore
- * Sistema operativo Windows XP/VISTA.
- * Spazio libero per più di 20MB.
- * Lettore CD—ROM
- * Memoria utilizzabile: oltre 32MB.
- * Supporta le schede video DIRECTX VGA.

Corrispondenza codice

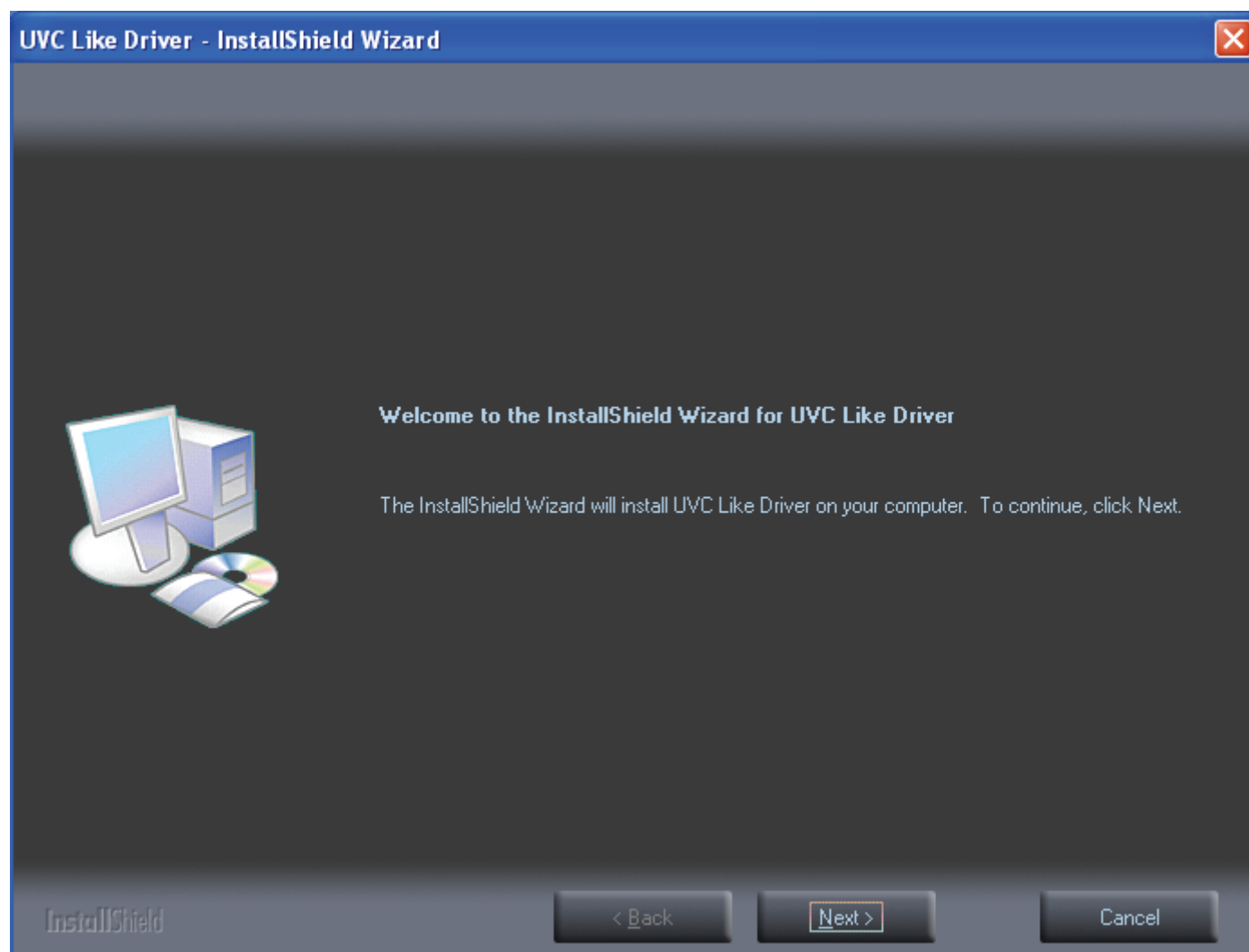
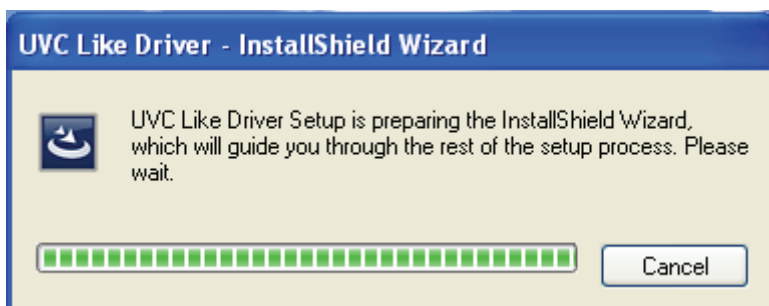
Quando eseguite la corrispondenza codice, inserite il ricevitore USB nel computer. In questo momento, è accesa la luce rossa. Premete il tasto del terminale ricevitore e rilasciatelo fino a che la luce rossa non lampeggia. In questo momento, accendete l'alimentazione del terminale trasmittente, la luce rossa è accesa. Premete il tasto del terminale trasmittente e rilasciatelo fino a che la luce rossa del terminale ricevitore non smette di lampeggiare. Indica che la corrispondenza del codice è stata completata. In questo momento, è possibile utilizzare la **CamApp** per aprire l'immagine (**CamApp** è disponibile solo dopo che il driver è stato installato). Le luci rosse del terminale ricevitore e del terminale trasmittente lampeggeranno ognuna per 5 secondi dopo che l'immagine è stata aperta. Se viene inizializzata per una seconda volta una corrispondenza dei canali, seguite lo stesso metodo.

Caricamento

Quando è nello status di caricamento, la luce verde della webcam USB wireless è accesa. La luce verde della webcam si spegnerà a caricamento completato. Quando il voltaggio della batteria è inferiore al voltaggio di lavoro, la luce rossa lampeggerà molto velocemente (circa 20 volte al secondo). A questo punto, caricate la webcam. Quando dev'essere caricata, collegate semplicemente il cavo USB in un altro lato del PC, inizierà il caricamento della webcam. Il caricamento impiega circa 3 ore. Può lavorare circa 6 ore dal completamento del caricamento.

Installazione driver

Inserite il CD driver nel lettore CD "Driver/Applicazioni", il sistema avvierà automaticamente il CD. Installate i file richiesti per il vostro sistema operativo. (Sotto è riportato un esempio per WINDOWS XP)



UVC Like Driver - InstallShield Wizard

InstallShield Wizard Complete

The InstallShield Wizard has successfully installed UVC Like Driver. Before you can use the program, you must restart your computer.



Yes, I want to restart my computer now.

No, I will restart my computer later.

Remove any disks from their drives, and then click Finish to complete setup.

InstallShield

< Back

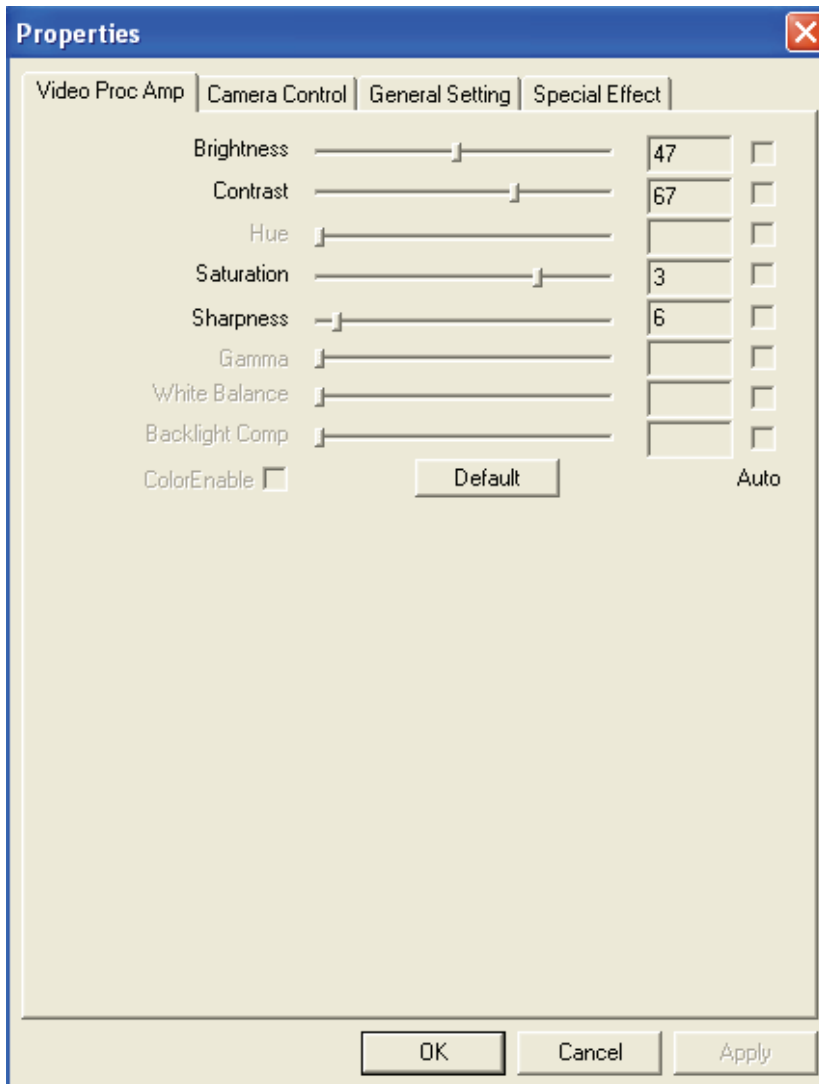
Finish

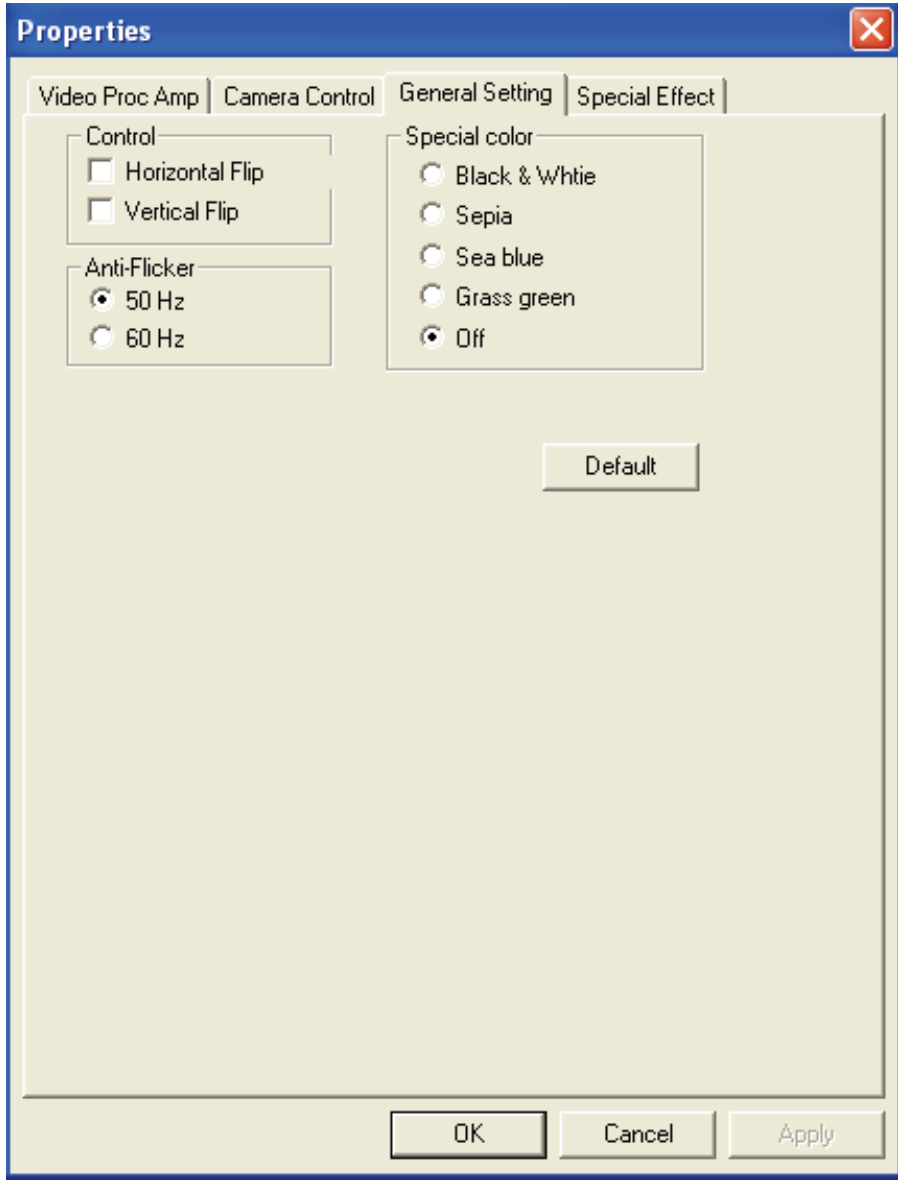
Cancel

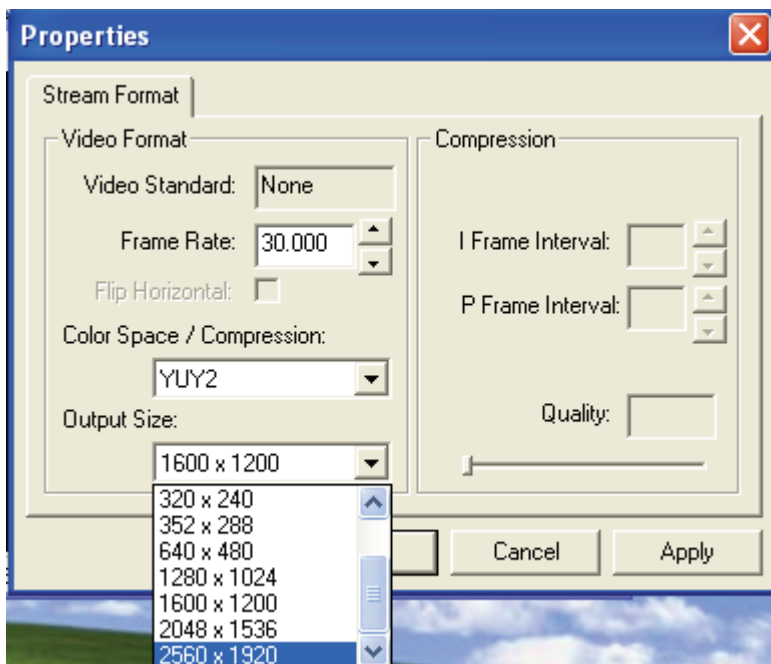
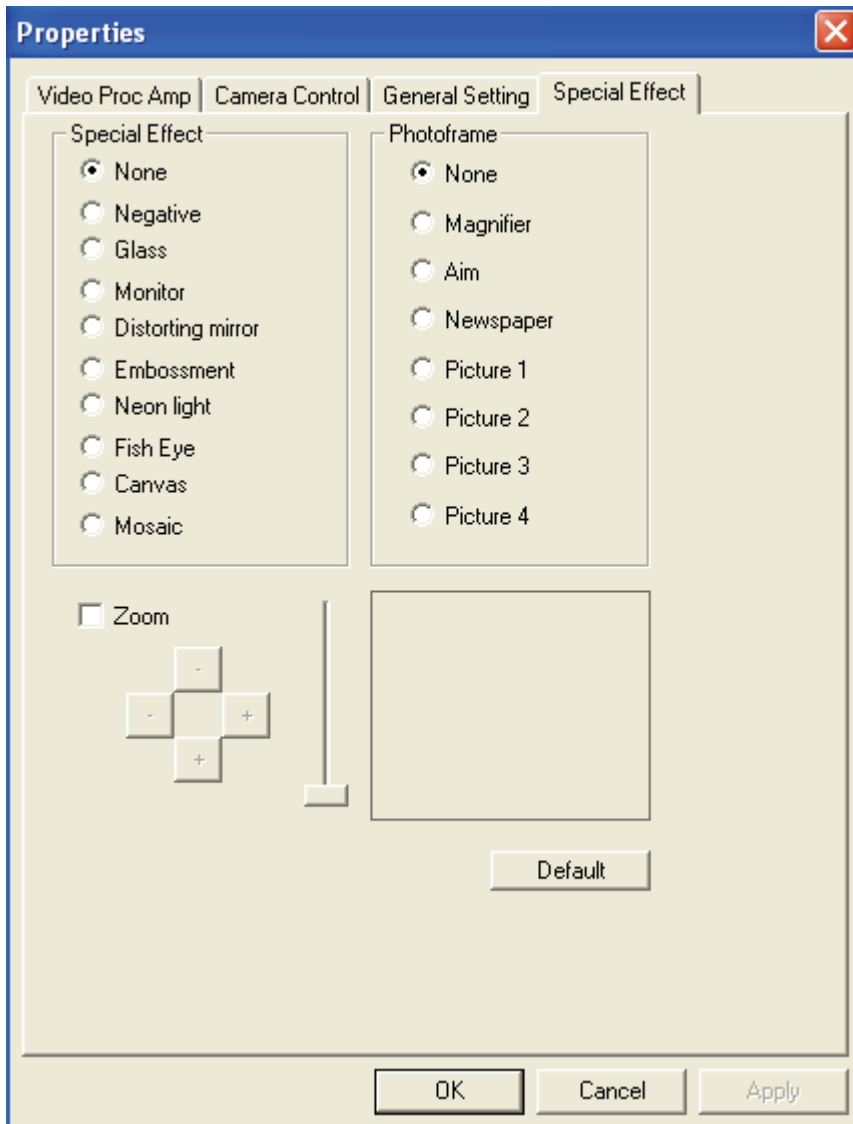
Scegliete Finish nell'immagine soprastante, l'icona della CamApp apparirà sul desktop. Cliccate due volte come mostrato nella figura sotto.



Nel menù a discesa delle opzioni della figura sopra, ci sono le seguenti opzioni di funzione (Effetti speciali/ Fotogrammi/Interpolazione).







Scattare foto statiche nel menù a discesa dello scatto nell'immagine sottostante può richiedere 20 M. Ad ogni modo, la foto non ha né effetti speciali né fotogrammi.

