



KAMERA INTERNETOWA HQ USB 2.0



**Instrukcja użytkownika
DA-71813**

Wprowadzenie

Dziękujemy za zakup cyfrowej kamery internetowej nowej generacji. Kamerę internetową można podłączyć do portu USB komputera. Praca w trybie Plug and Play i transmisja w czasie rzeczywistym czynią ją idealną kamerą internetową. Dzięki niewielkim rozmiarom, łatwości przenoszenia, wysokiej rozdzielczości i dużej szybkości, Twoje życie nabierze barw, a komunikacja z całym światem zyska nowy wymiar i wyrazistość.

Specyfikacja techniczna

- * Wysokiej rozdzielczości kolorowa matryca CMOS
- * Rozdzielczość: 1280*720 pikseli
(interpolowana do 5M)
- * Interfejs: 2.0
- * Szybkość transmisji:

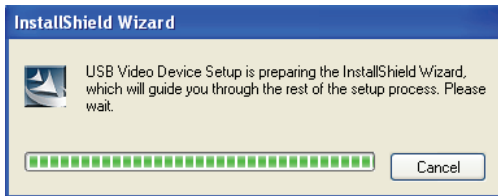
640*480	30 klatek/sekundę
1280*720	10 klatek/sekundę
2560*1920	6 klatek/sekundę
- * Zakres dynamiki: ≥ 72 db
- * Odległość obrazowania: 5 cm do nieskończoności
- * Zintegrowana kompresja obrazu
- * Automatyczny balans bieli
- * Automatyczna kompensacja kolorów
- * Ręczne zdjęcia migawkowe (wymagany przycisk zdjęć migawkowych)
- * Wbudowany mikrofon

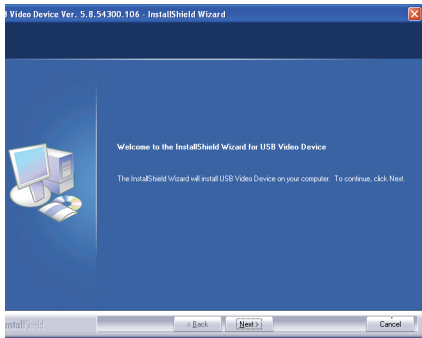
Wymagania systemowe

- * Komputer kompatybilny z IBM PC lub notebook z portem USB
- * Procesor Pentium 200 lub szybszy
- * System operacyjny WIN XP/VISTA/7
- * Ilość wolnego miejsca na dysku ≥ 20 MB
- * Napęd CD-ROM
- * Pamięć wewnętrzna ≥ 32 MB
- * Karta graficzna VGA z obsługą DirectX

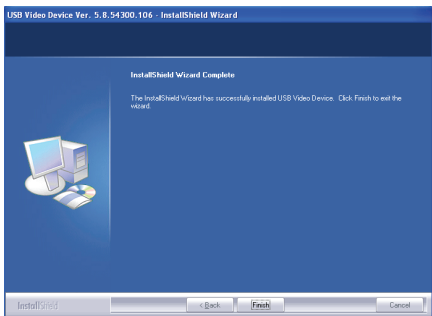
Instalacja sterownika (WIN XP)

1. Podłącz kamerę do komputera. Gdy system odnajdzie nowy sprzęt, umieść płytę „CD Driver” w napędzie CD-ROM. Automatycznie wyświetli się okno przedstawione poniżej.



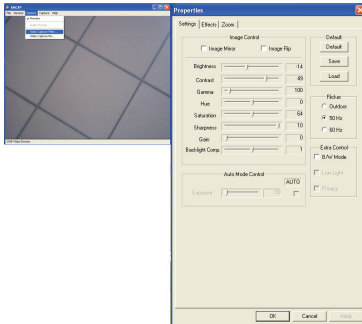
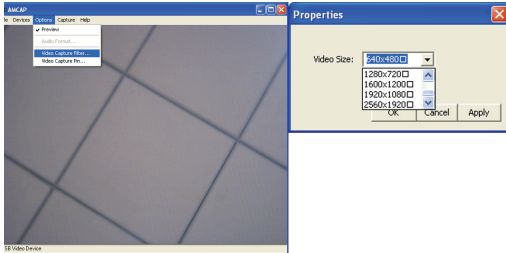


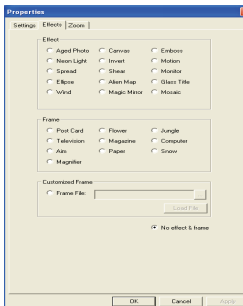
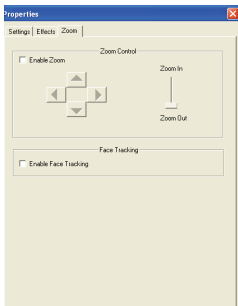
Kliknij „Next”.



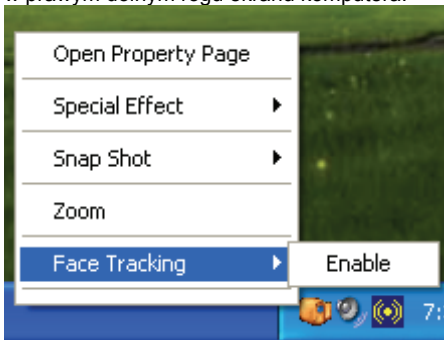
Kliknij „Finish”.

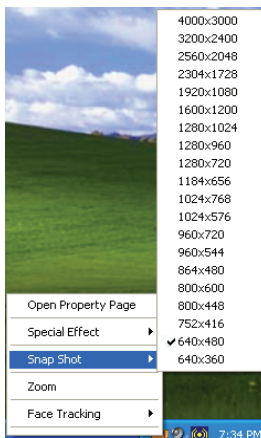
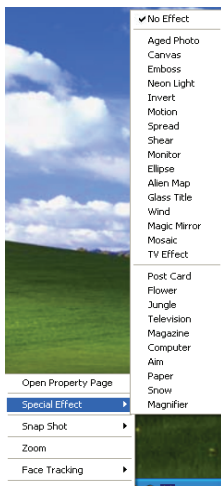
2. Kliknij „Start”— „Process”— „Webcam\Webcam VideoCap”. Pojawi się obraz z kamery. Domyślny rozmiar obrazu to 640*480. Gdy siedzisz naprzeciwko kamery, wybierz twarz, zoom cyfrowy i funkcję śledzenia twarzy. Efekt twarzy, zoom cyfrowy i śledzenie twarzy dostępne są dla wszystkich formatów obrazu.





Po zainstalowaniu sterownika możesz wybrać format przechwytywanego obrazu, za pomocą ikonki umieszczonej w prawym dolnym rogu ekranu komputera.





Uwagi:

- Nie dotykaj kamery palcami ani ostrymi lub szorstkimi przedmiotami. Elementy optyczne należy czyścić miękką, bawełnianą ściereczką.
- Nie używaj niniejszego urządzenia w miejscach o bardzo wysokiej lub niskiej temperaturze, bądź w pomieszczeniach zapyconych.
- Nie rzucaj produktem, ponieważ możesz go w ten sposób zniszczyć.