



ВЕБ-КАМЕРА USB 2.0



Руководство потребителя
DA-71811

Введение в продукт

Благодарим вас за использование цифровых веб-камер нового поколения. Эта веб-камера работает с USB портом для подключения к ПК. Это идеальная веб-камера благодаря технологии plug and play и передаче в реальном времени. Ее миниатюрный размер, легкая переноска, высокое разрешение и высокая скорость окрасят вашу жизнь и сделают ваши коммуникации на дальнюю дистанцию свежими и живыми.

Технические характеристики

- * Цветной сенсор CMOS с высоким разрешением
- * Разрешение: 1280*1024 пикселей
(с интерполяцией 5М)
- * Интерфейс: 2.0
- * Скорость передачи:

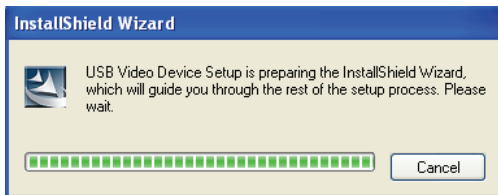
640*480	13 кадров в секунду
1280*1024	10 кадров в секунду
2560*1920	6 кадров в секунду
- * Динамический диапазон: $\geq 72\text{db}$
- * Дистанция съемки: 5 см до бесконечности
- * Встроенная компрессия изображения
- * Автоматический баланс белого
- * Автоматическая цветовая компенсация
- * Ручной моментальный снимок (необходима кнопка для моментального снимка)
- * С микрофоном

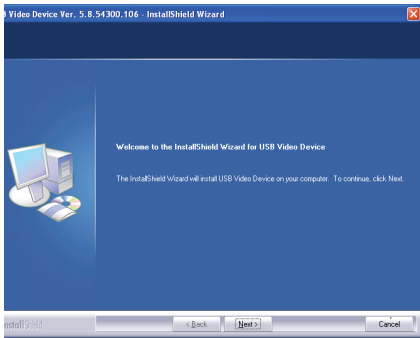
Требования к системе

- * Совместимый с IBM PC компьютер или ноутбук с USB разъемом
- * Pentium200 или более мощное ЦПУ
- * Система WIN XP/VISTA/7
- * Место на твердом диске ≥ 20 МБ
- * Устройство CD—ROM
- * Внутренняя память ≥ 32 МБ
- * Карта дисплея VGA для DIRECTX

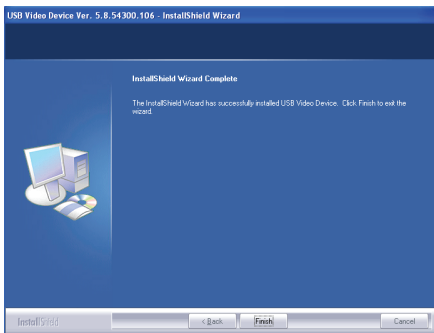
Установка драйвера (WINS XP)

1. Подключите веб-камеру к ПК. После обнаружения устройства установите диск “CD Driver” в устройство CD-Rom и автоматически будет изображен следующий интерфейс.



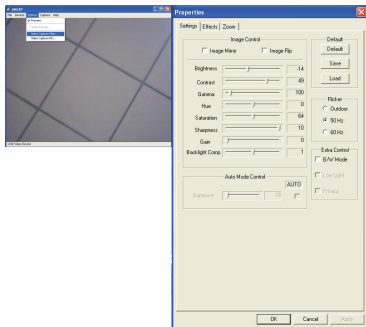
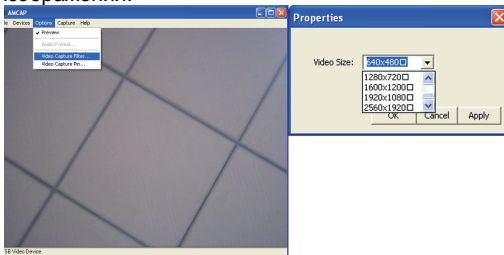


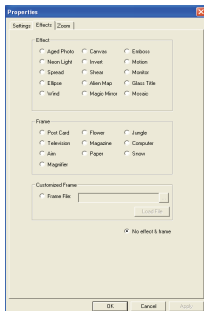
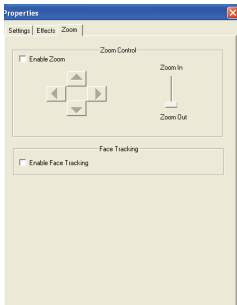
Нажмите “Next”



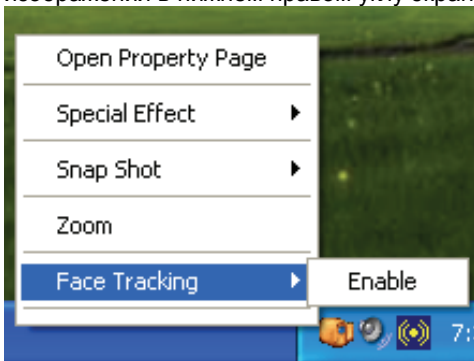
Нажмите “Finish”

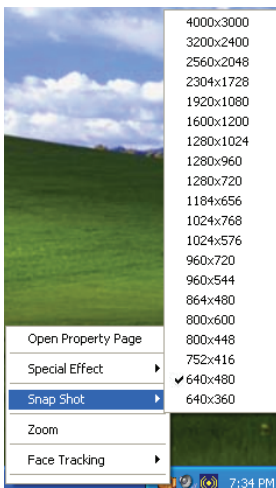
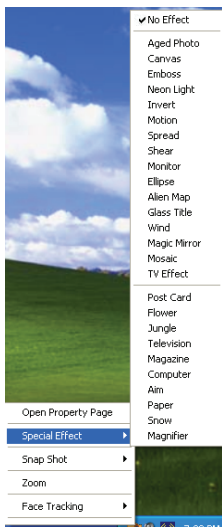
2. Нажмите “Start” — “Process” — “Webcam\Webcam VideoCap”. Вы увидите ваше изображение. Размер выхода по умолчанию 640*480. Можете выбрать любимое лицо, цифровое приближение и слежение лица, когда вы находитесь прямо напротив веб-камеры. Эффект лица, цифровое приближение и слежение лица доступны для любого изображения.





После установки драйвера можете выбрать разное значение пикселей неподвижного изображения в нижнем правом углу экрана.





Примечание:

- Не прикасайтесь к камере пальцами или иными острыми или грубыми предметами. Рекомендуется для чистки оптических деталей пользоваться мягкой тканью.
- Не пользуйтесь этим изделием в слишком холодной или жаркой, или пыльной среде.
- Не роняйте изделие. Удар при падении может вызвать ухудшение работы.