



# WEBCAM USB 2.0



## Manual de Usuario DA-71810

## **Información del producto**

Gracias por utilizar esta webcam de última generación. Esta webcam funciona con un puerto USB que se conecta al PC. Es una webcam plug and play ideal para la transmisión en tiempo real. Su reducido tamaño, fácil transporte, alta resolución y alta velocidad, hace su vida mucho más colorida y convierte sus comunicaciones a larga distancia en frescas y vívidas.

## **Especificaciones Técnicas**

- \* Sensor de Color CMOS de Alta Resolución
- \* Resolución: 300K Píxeles (interpolado 30M)
- \* Formato de Vídeo: Color Verdadero 24bit
- \* Interfaz: USB 2.0, compatible con USB 1.1
- \* Velocidad de Transmisión:

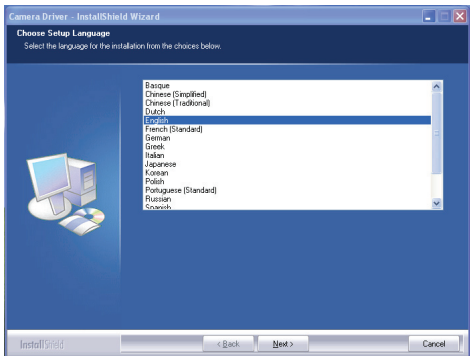
640*480	25 fotogramas/segundo
2560*1920	15 fotogramas/segundo
6324*4742	15 fotogramas/segundo
- \* Rango Dinámico:  $\geq 72$ db
- \* Distancia de Imagen: 5CM a infinito
- \* Compresión de Imagen Integrada
- \* Balance de Blancos Automático
- \* Compensación del Color Automática
- \* Captura Manual de Imagen (para ello se necesita el botón Snapshot - Captura de imagen)
- \* Con Micrófono

## Requisitos del Sistema

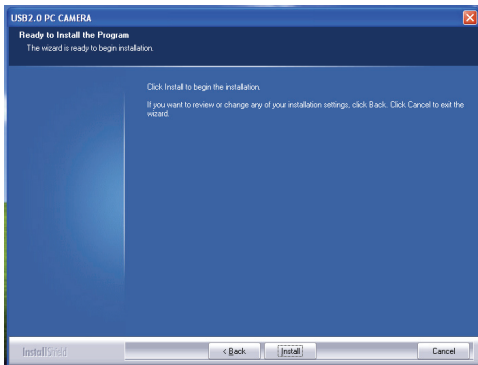
- \* Ordenador Compatible PC IBM o portátil con puerto USB
- \* CPU Pentium200 o Superior
- \* Sistema WIN XP/VISTA/7/ LINUX /MAC
- \* Espacio Disponible en el Disco Duro  $\geq 20\text{MB}$
- \* Unidad de CR-ROM
- \* Almacenamiento Interno  $\geq 32\text{MB}$
- \* Tarjeta de Pantalla VGA Disponible para DIRECTX

## Instalación de Drivers (WINDOWS XP)

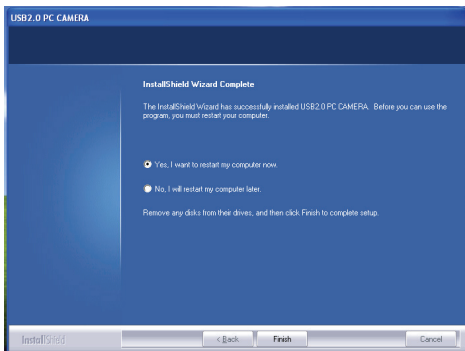
Conecte la webcam al PC. Tras encontrarse el hardware, inserte el disco “CD Driver” en la unidad de CD-ROM y automáticamente aparecerá la siguiente interfaz:



Haga clic en “Next”



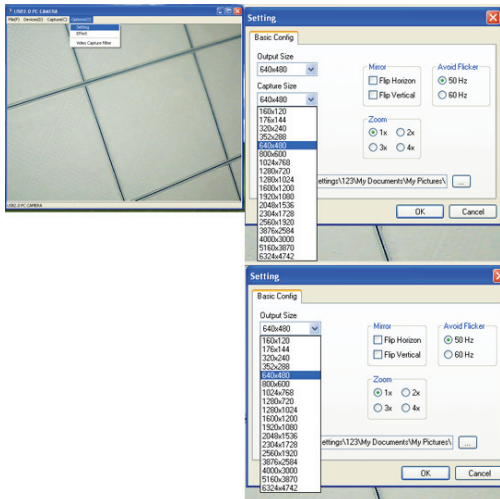
Haga clic en "Install".



Haga clic en "Finish".

Por favor, reinicie su ordenador tras haber instalado el driver.

Haga clic en “USB 2.0 PC CAMERA” en el escritorio, y haga clic en el menú “Options”.



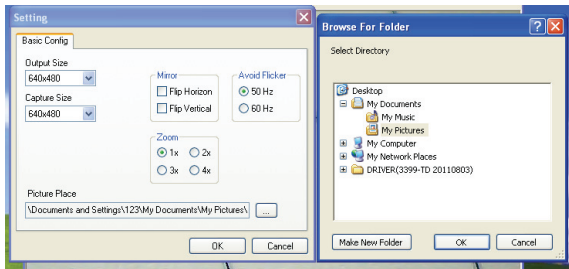
**En la opción de configuración podrá seleccionar el tamaño de salida deseado y el tamaño de captura.**

Máxima interpolación dinámica por software: 30 Mega píxeles (6324\*4742), lo siguiente es:

4000\*3000/3876\*2584/2560\*1920/2034\*1728/2048\*1536/

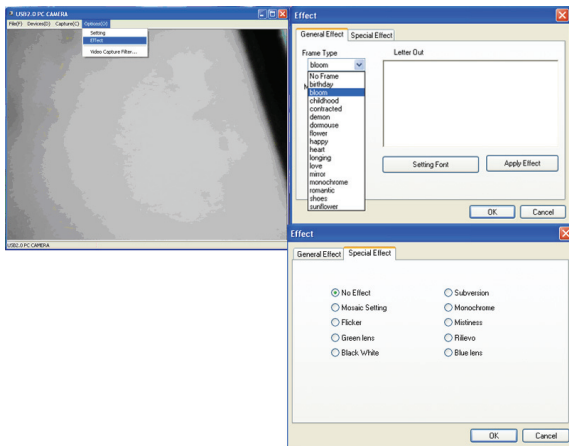
1600\*1200/1280\*1024/640\*480/352\*288/320\*240/ 176\*144/160\*120

La ruta de guardado por defecto de la imagen capturada es “My Pictures” en “My Documents”. También puede cambiar la ruta de guardado. Como en la siguiente imagen:



**Advertencia especial:** La salida de la imagen capturada por el hardware es 300K Píxeles (640\*480); pulsando brevemente el botón de captura, usted tomará imágenes; pulsando el botón durante 3 segundos y después pulsándolo brevemente, se activará la función de efecto especial. Volver a pulsar el botón durante 3 segundos y después pulsarlo brevemente, activará la función de captura de imagen.

## Seleccionar “Tipo de Marco, Texto y Ajustes de Mosaico”

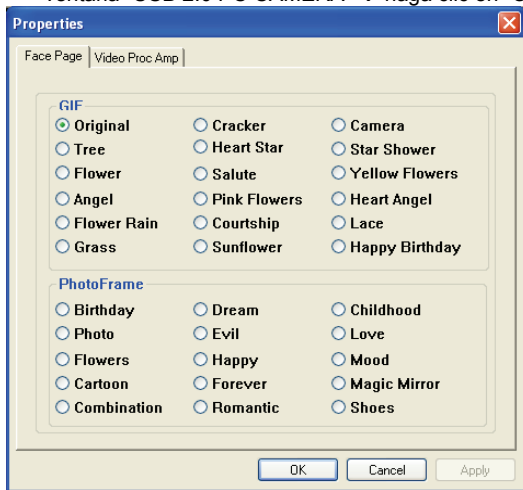


1. En “Frame Type”, seleccione sus efectos especiales preferidos y haga clic en “OK”.
2. En “Letter Out”, podrá introducir el texto que quiera → haga clic en “Apply Effect” → las palabras introducidas aparecerán en la ventana de vídeo “USB 2.0 PC CAMERA” → haga clic en “OK” para terminar.
3. En “mosaic setting” en la ventana de efectos especiales,

arrastre el botón deslizante “” → la imagen aparecerá con los diferentes cambios de mosaico.

Rango de ajustes del mosaico: 0~24.


4. Seleccione el menú “options” → escoja la opción “video Capture” → aparecerá la ventana “Properties” → seleccione sus efectos especiales preferidos en “Face Page” → los efectos especiales aparecerán en la ventana “USB 2.0 PC CAMERA” → haga clic en “OK”.



5. “acceso directo”

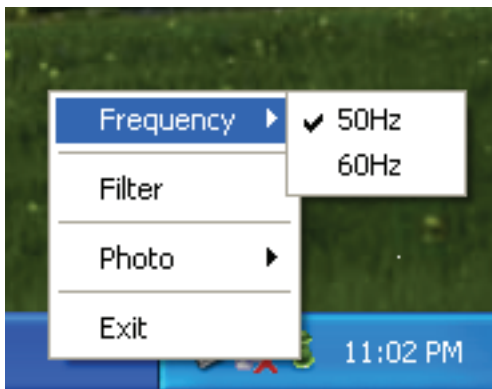
En la esquina inferior derecha del escritorio hay un



icono “” de acceso directo. Haciendo clic sobre



él con el botón derecho, podrá ajustar efectos/frecuencias especiales.



**Aviso:**

- No utilice los dedos ni ningún otro objeto puntiagudo o tosco para tocar la cámara. Se recomienda encarecidamente utilizar un paño suave de algodón para limpiar las partes ópticas.
- No utilice este dispositivo en entornos demasiado calurosos, fríos o polvorientos.
- Por favor, evite que este dispositivo se golpee fuertemente por una caída. Los golpes fuertes provocarán que no funcione correctamente.